

## 別紙10 情報ネットワークの現状

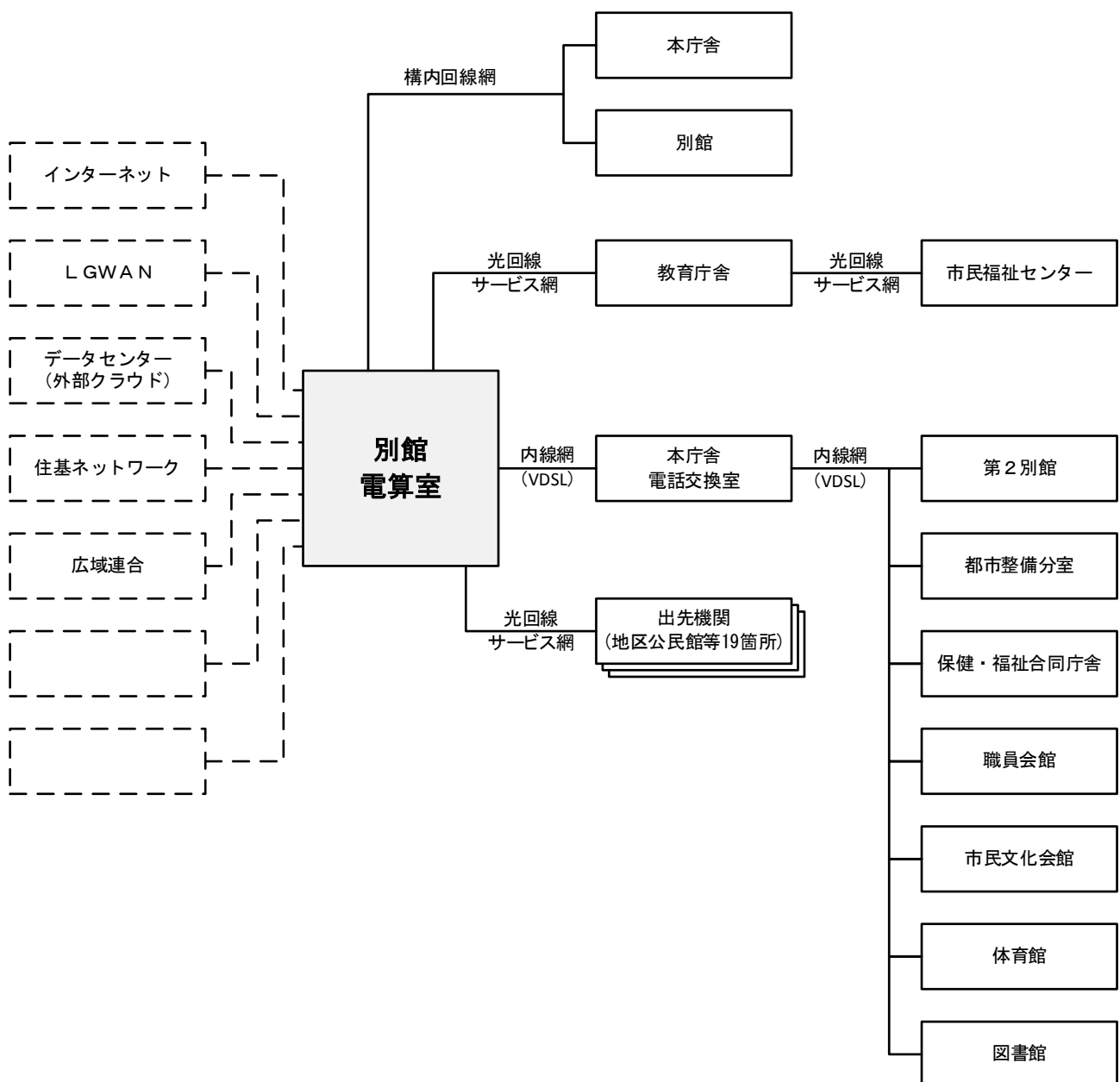
### ネットワークの概略構成

庁内の情報ネットワークは、別館電算室（情報統計課）から周辺の各庁舎に接続している。また、庁舎以外の施設との接続を行っており、各施設との接続は下図に示すとおりとなっている。

新庁舎整備において、新庁舎内に電算室機能を設置し、現在と同等の情報通信ネットワークを再構築することになる。

情報通信システムの再構築は市が別途行うことになる。ただし、再構築を行うための建物内配管、機器設置スペース確保及び管路敷設は本事業の対象となる。

なお、電話回線（内線網）の再構築に関しては、本事業において配管及び配線工事を行う。



## 電算室設置する機器収納ラック

市が別途設置する機器収納ラックは、現在電算室に設置している下記の数量の設置を予定している。

○19インチ（36U）…13基

○19インチ（24U）…1基

## 現在運用しているシステム及びサーバ

システム名	類型	備考
住民基本台帳システム等	クラウド	
家屋評価システム	クラウド	
生活保護システム	クラウド	
滞納管理システム	クラウド	
戸籍システム	自庁設置	
介護保険システム	自庁設置	H31年度以降、クラウドに移行予定。
財務会計システム	自庁設置	H31年度以降、クラウドに移行予定。
行政評価システム	自庁設置	
契約管理システム	自庁設置	
人事給与システム	自庁設置	H31年度以降、クラウドに移行予定。
グループウェアシステム	自庁設置	
統合型GISシステム	自庁設置	
その他（公会計システム）	自庁設置	
その他（農家台帳システム）	自庁設置	H31年度以降、クラウドに移行予定。
要援護者システム	自庁設置	H31年度以降、クラウドに移行予定。
下水道台帳システム	自庁設置	
住基ネットシステム	自庁設置	
空き家システム	自庁設置	
積算システム	自庁設置	
FileZenサーバ	自庁設置	
サンドブラストサーバ	自庁設置	
Webメールサーバ	自庁設置	
ウイルス対策サーバ	自庁設置	
共有ファイルサーバ	自庁設置	
QNDサーバ	自庁設置	
ドメインサーバ	自庁設置	
LGWAN振分サーバ	自庁設置	

現在設置しているPC端末数

設置場所		基幹系	LGWAN系	internet系	端末計	備考		
本庁舎	B1F	総務課		11	1	12		
	1F	会計課		5	1	6		
		国保年金課	37	6		43		
		市民課	16	7		23		
		福祉総務課、市民相談室		13		13		
		納税課	22	4		26		
		課税課	32	6		38		
		2F	市長室		1	1	2	
	副市長室			2		2		
	総務部長席			1		1		
	人事課			8		8		
	危機管理課		2	6		8		
	商工観光課			9		9		
	契約検査課			7		7		
	秘書課			4		4		
	行財政管理課			6		6		
	農林課			13		13		
	農業委員会事務局		4	2		6		
	3F		議会事務局		7		7	
	4F		都市政策部長席		1		1	
		人権政策課		3		3		
		政策推進課		8	3	11		
		環境衛生課		7		7		
		総合事務局	4	5		9		
	別館	1F	水道サービス課		15		15	
		2F	上下水道部長席		1		1	
広報交流課				7		7		
情報統計課			16	16	4	36		
上下水道総務課				5		5		
3F		土地情報課		12		12		
		建築住宅課	3	13	1	17		
		道路公園課		18		18		
4F		都市整備部長席		1		1		
		下水道推進課		32	1	33		
第2別館	2F	国保年金課	7	1	8			
		情報統計課	2	3	5			
		廃棄物対策課		10		10	現棟存置	
教育庁舎	1F	教育部参与席		1	1			
		学校教育課	3	11	14			
		社会教育課		11		11		
	2F	教育長席		1		1		
		教育部長席		1		1		
		教育総務課		7		7		
都市整備分室	2F	都市計画課		12		12		
		まちづくり課		5		5		
保健・福祉合同庁舎	1F	健康子ども部長席		1		1		
		子ども福祉課	8	11	1	20		
		子育て支援課	3	5		8		
		保育子ども園課	8	6		14		
		すくすく子育て応援隊		1		1		
		幼児教室		2		2		
		健康推進課	14	7		21	現棟存置	
市民福祉センター	1F	福祉部長席		1		1		
		市民福祉センター		1		1		
		生活福祉課	31	9		40		
		障害福祉課	13	6		19		
		高齢介護課	34	8	1	43		
		259	389	14	662			