

人がつどい 未来輝く  
安全・安心な庁舎



# 新庁舎News!

新庁舎整備状況について、毎月掲載していきます

問合せ先 総務課 ☎072-433-7073

新庁舎整備について、令和4年3月「新庁舎整備工事完了」、令和5年3月「現庁舎などの解体撤去および新庁舎の駐車場など外構施設の整備完了」の計画で建設工事を進めています。工事期間中は、大変ご迷惑をおかけしますが、ご協力をお願いします。詳しくは、ホームページをご覧ください。



ホームページ  
QRコード



イメージ図

## 実施設計が完了

昨年7月に完成した基本設計をもとに、詳細な図面を作成する実施設計に取り組んできました。

このたび、実施設計が完成しましたので、その主な内容をお知らせします。

### ●新庁舎の概要

構造・階数 鉄骨造 6階  
建築面積 2,387.26平方メートル  
延床面積 11,998.17平方メートル

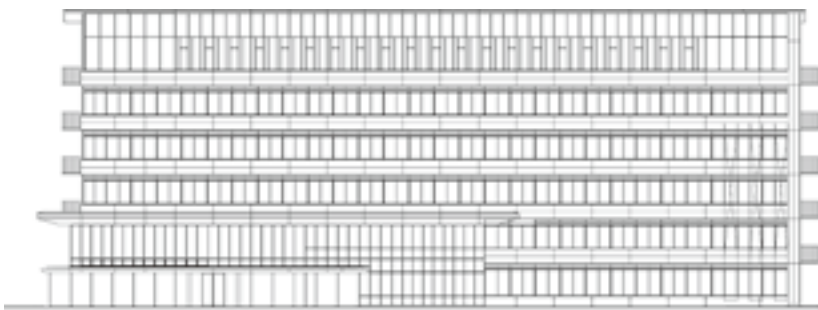
### ●新庁舎立面計画

新庁舎の外観は、水平ラインを基調とした構成です。北面の窓は、自然の風を通りやすくし、南面はガラス面を抑え、日射負荷を減らす計画とします。

#### 東立面図



#### 北立面図 ※正面出入口側



### ●新庁舎サイン計画

全ての人にわかりやすいユニバーサルデザインに配慮した施設案内を行います。

エントランスホールなどにモニターを設置し、市の広報や行政情報などを表示します。



イメージ図



イメージ図

## 4月の工事予定

新庁舎を建てる場所の地盤を強くする工事が終了し、建物の基礎をつくる工事を進めています。

強くなった地盤の上に、直接鉄筋コンクリートの土台(直接基礎)をつくり、基礎と基礎をつなぐ梁(はり)とともに、建物を支えます。



## 今後のスケジュール

時期	内容
令和3年3月 ～令和4年3月	新庁舎建設工事
令和4年3月	新庁舎の整備完了
令和4年4月	新庁舎の什器備品の設置、書類などの移動
令和4年5月	維持管理業務、運営業務および付帯事業の開始 (令和29年3月 上記事業の終了) <b>新庁舎の供用開始</b>
令和4年5月 ～令和5年3月	市役所別館改修工事、現庁舎などの解体撤去 および新庁舎の駐車場など外構施設の整備
令和5年3月	駐車場など外構施設の引渡し

## 岸和田子ども家庭センター 生活福祉課が移転し業務を開始

3月より、岸和田子ども家庭センターの生活福祉課が移転し、保健・福祉合同庁舎3階で業務を開始しました。

生活福祉課では、忠岡町・熊取町・田尻町・岬町の福祉事務所として、生活保護法に基づく事務や生活困窮者に対する自立支援業務などを行っています。

なお、令和6年度には、庁舎別館に全ての部署が移転し業務を行う予定です。

問合せ先 岸和田子ども家庭センター生活福祉課  
☎072-430-4321、Fax072-430-4322