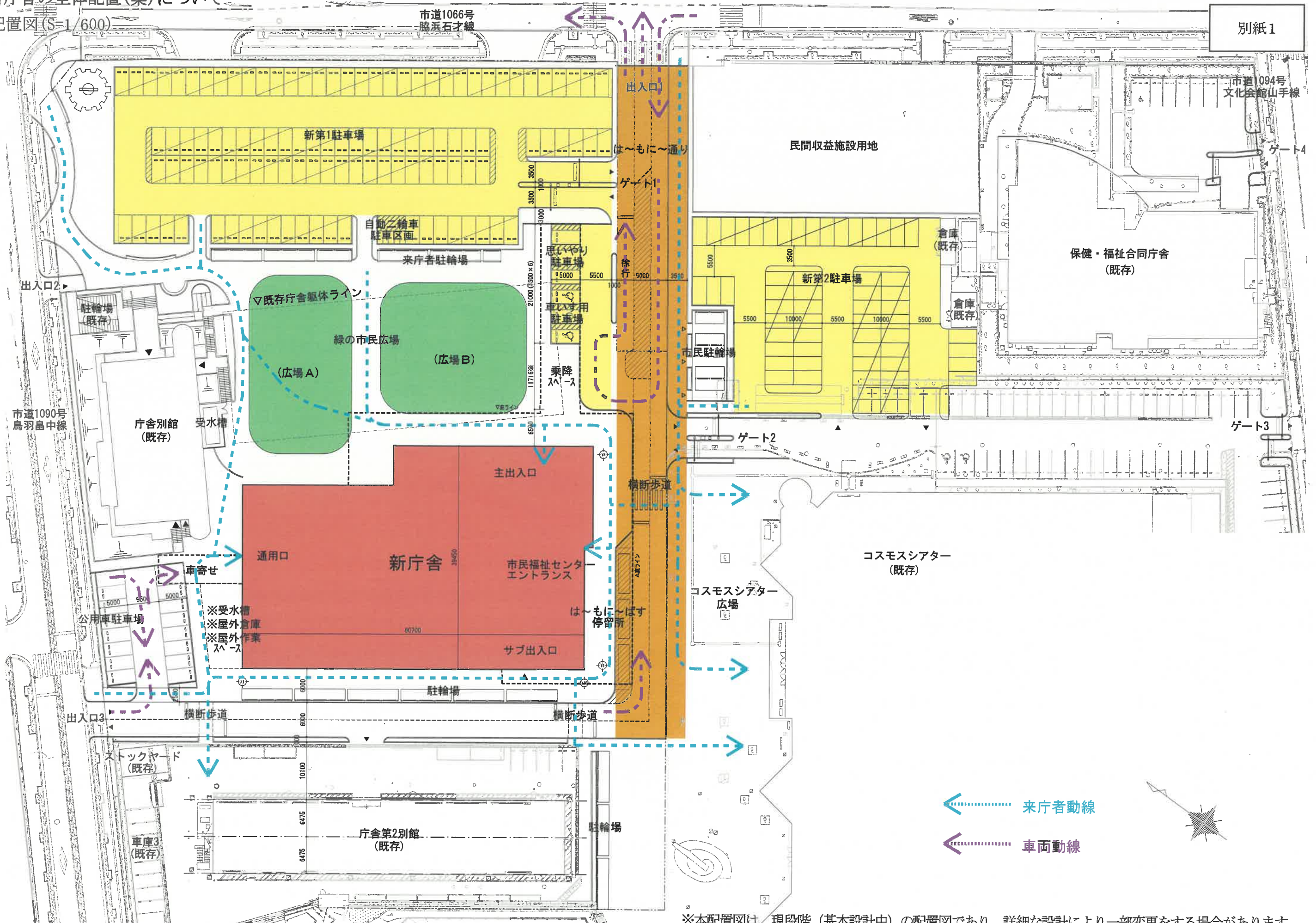


新庁舎の全体配置(案)について

配置図(S=1/600)

別紙1

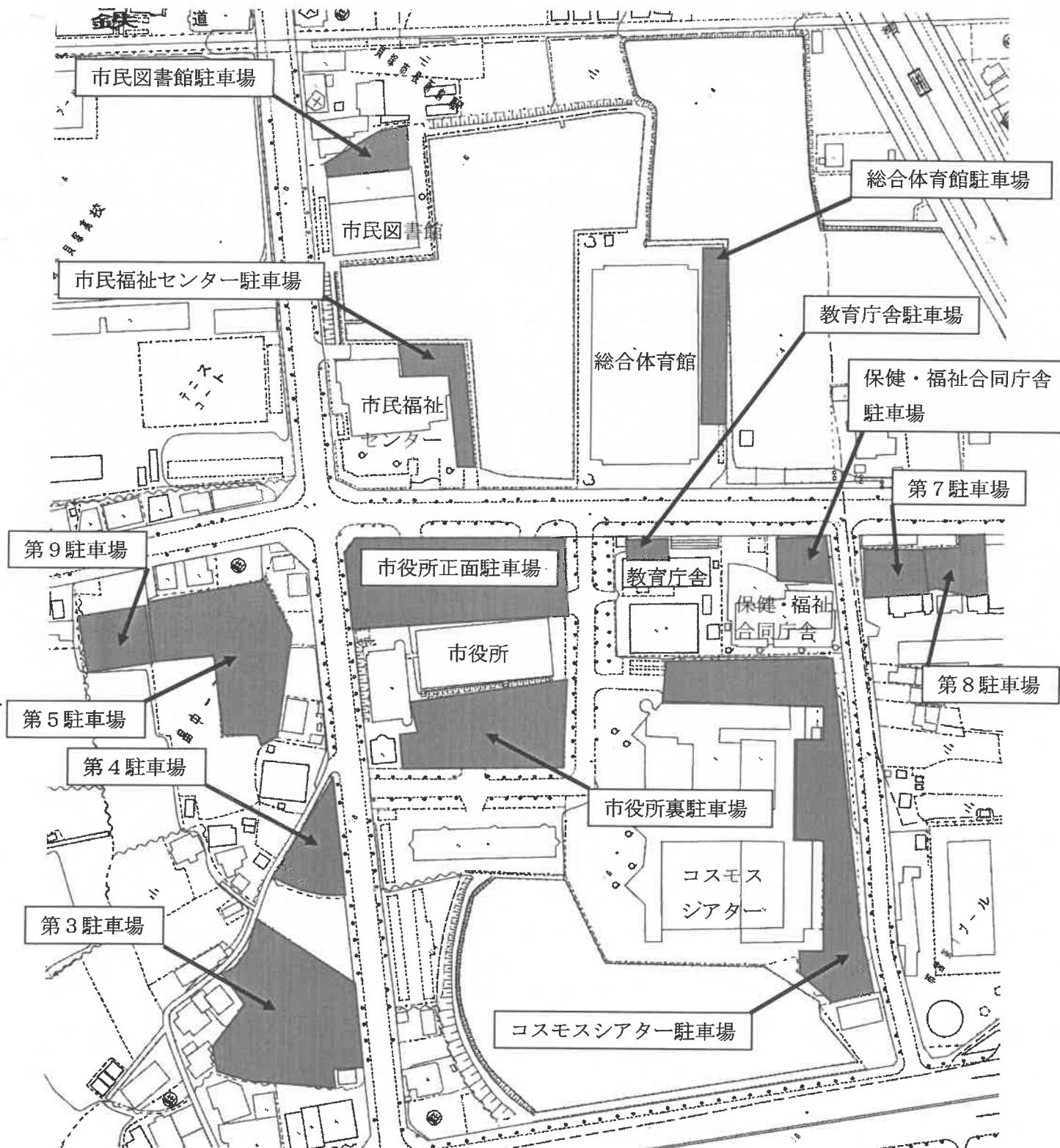


※本配置図は、現段階（基本設計中）の配置図であり、詳細な設計により一部変更をする場合があります。

市民駐車場配置（案）概要について

1. 現状

(1) 位置図



(2) 駐車場台数

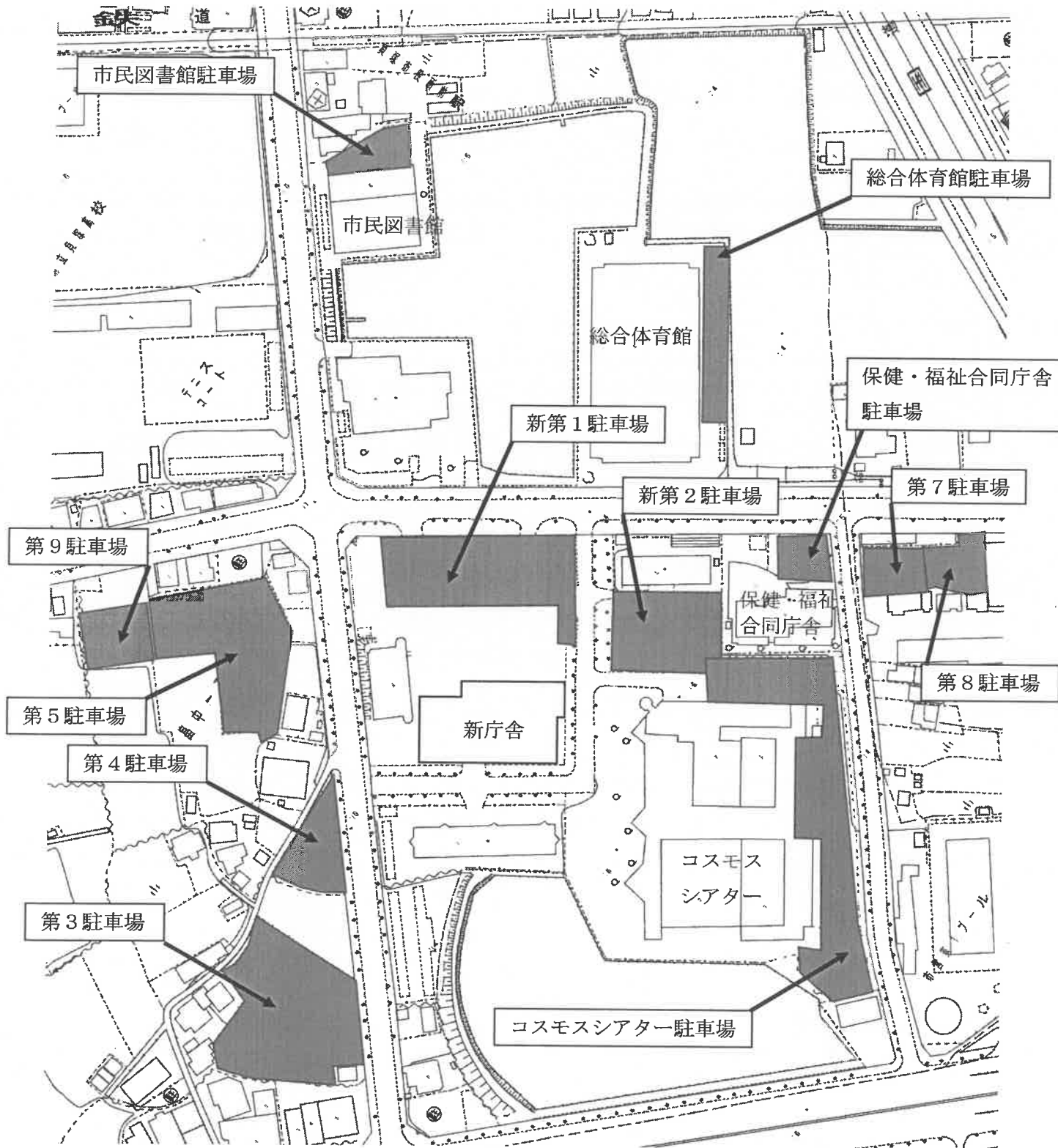
No.	名称	主な利用形態	台数 (台)							
			平日				土日祝日 (イベント時)			
			来庁者	公用車	職員	合計	来庁者	公用車	職員	合計
1	市役所正面駐車場	来庁者用	33	8		41	33	8		41
2	市役所裏駐車場	来庁者用	67			67	67			67
3	市民福祉センター駐車場	来庁者用	9	9		18	9	9		18
4	教育庁舎駐車場	公用車用	1	3		4	1	3		4
5	保健・福祉合同庁舎駐車場	来庁者用	8	4		12	8	4		12
6	総合体育館駐車場	利用者用	39	2		41	39	2		41
7	コスモスシアター駐車場	利用者用	148			148	148			148
8	市民図書館駐車場	利用者用	17	2		19	17	2		19
9	第3駐車場	職員用			156	156	156			156
10	第4駐車場	職員用			35	35	35			35
11	第5駐車場	職員用			60	60	60			60
12	第7駐車場	来庁者用	22			22	22			22
13	第8駐車場	職員用			24	24	24			24
14	第9駐車場	公用車用		21		21		21		21
			344	49	275	668	619	49	0	668

(3) 管理方法

- ・市が管理、駐車料金は無料。
- ・土日祝日のイベント時には、職員用駐車場（第3、第4、第5、第8駐車場）を無料開放。

2. 計画

(1) 位置図



(2) 駐車場台数 (計画)

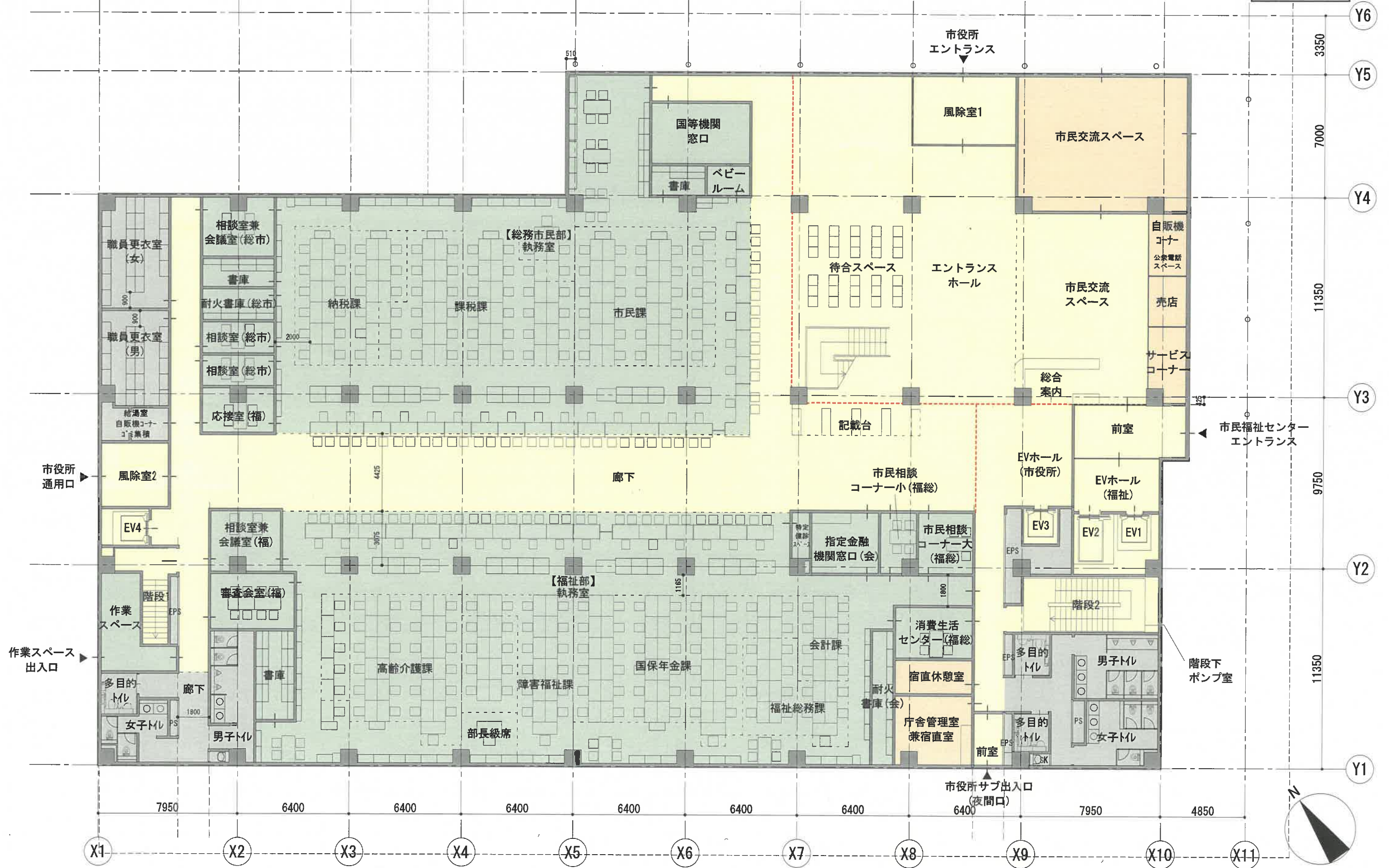
No.	名称	主な利用形態	台数 (台)							
			平日				土日祝日 (イベント時)			
			来庁者	公用車	職員	合計	来庁者	公用車	職員	合計
1	市役所正面駐車場	廃止								
2	市役所裏駐車場	廃止								
①	新第1駐車場	来庁者用	118			118	118			118
②	新第2駐車場	来庁者用	59			59	59			59
3	市民福祉センター駐車場	廃止								
4	教育庁舎駐車場	廃止								
5	保健・福祉合同庁舎駐車場	来庁者用	8	4		12	8	4		12
6	総合体育館駐車場	利用者用	39	2		41	39	2		41
7	コスモシアター駐車場	利用者用	141			141	141			141
8	市民図書館駐車場	利用者用	17	2		19	17	2		19
9	第3駐車場	職員用		20	136	156	136	20		156
10	第4駐車場	職員用			35	35	35			35
11	第5駐車場	職員用			60	60	60			60
12	第7駐車場	来庁者用	22			22	22			22
13	第8駐車場	職員用			24	24	24			24
14	第9駐車場	公用車用		21		21		21		21
合計			404	49	255	708	659	49	0	708
増減			60	0	▲20	40	40	0	0	40

(3) 管理方法

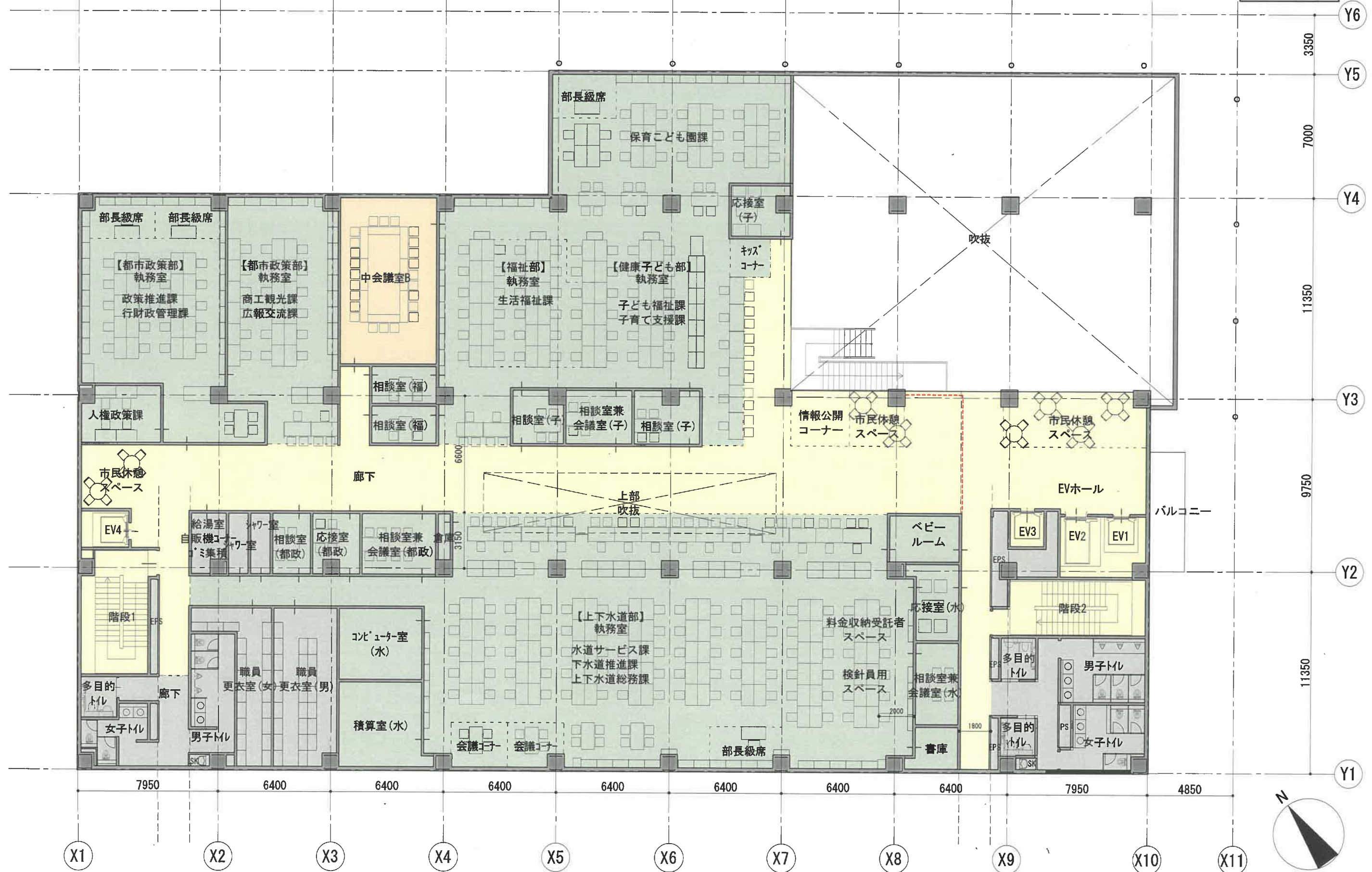
- ・新第1、新第2駐車場、保健・福祉合同庁舎駐車場、総合体育館駐車場、コスモシアター駐車場は機械管理により有料化 (管理はPFI事業者)。

平面図(案)の概要について
1階平面図(S=1/200)

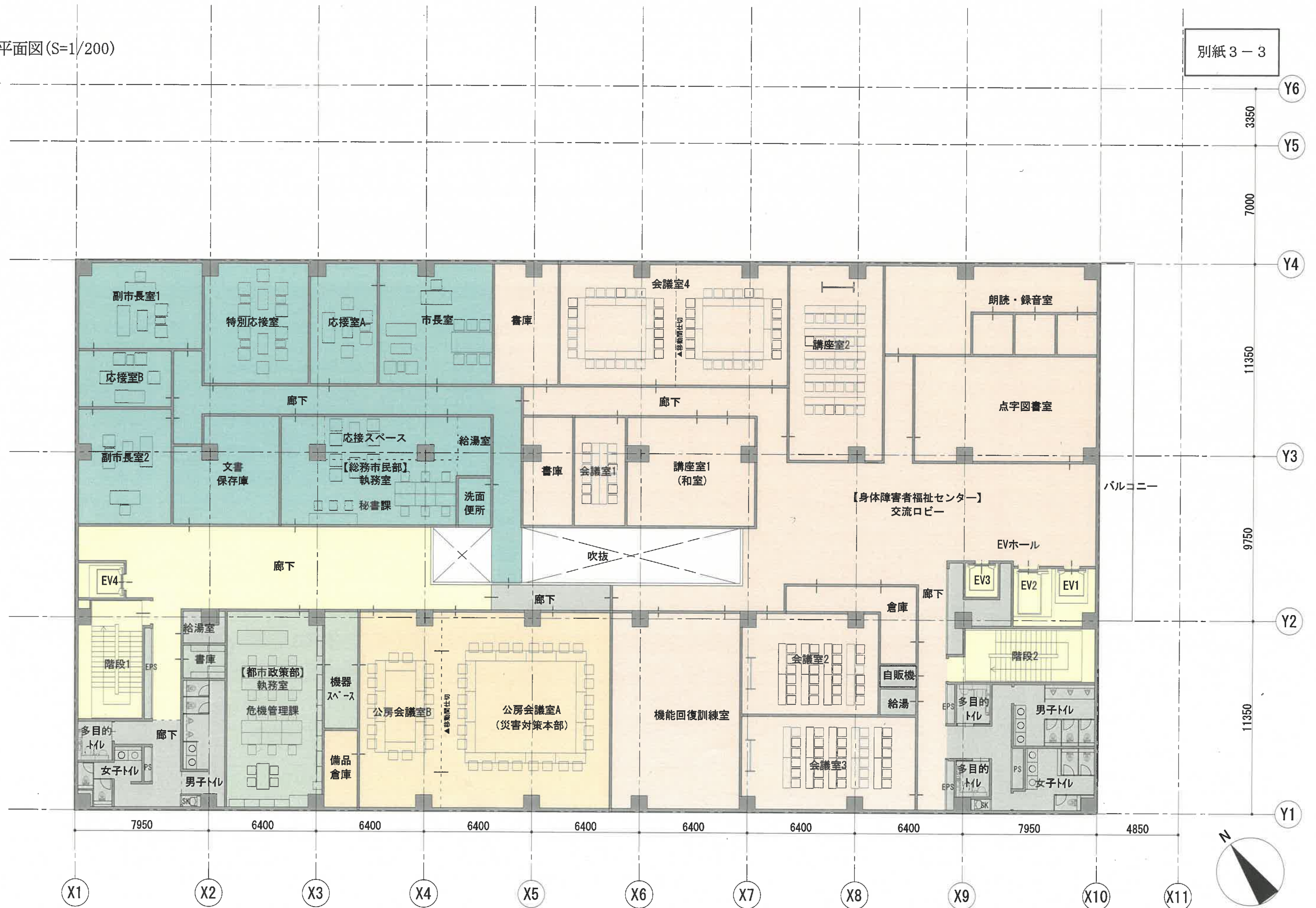
別紙3-1



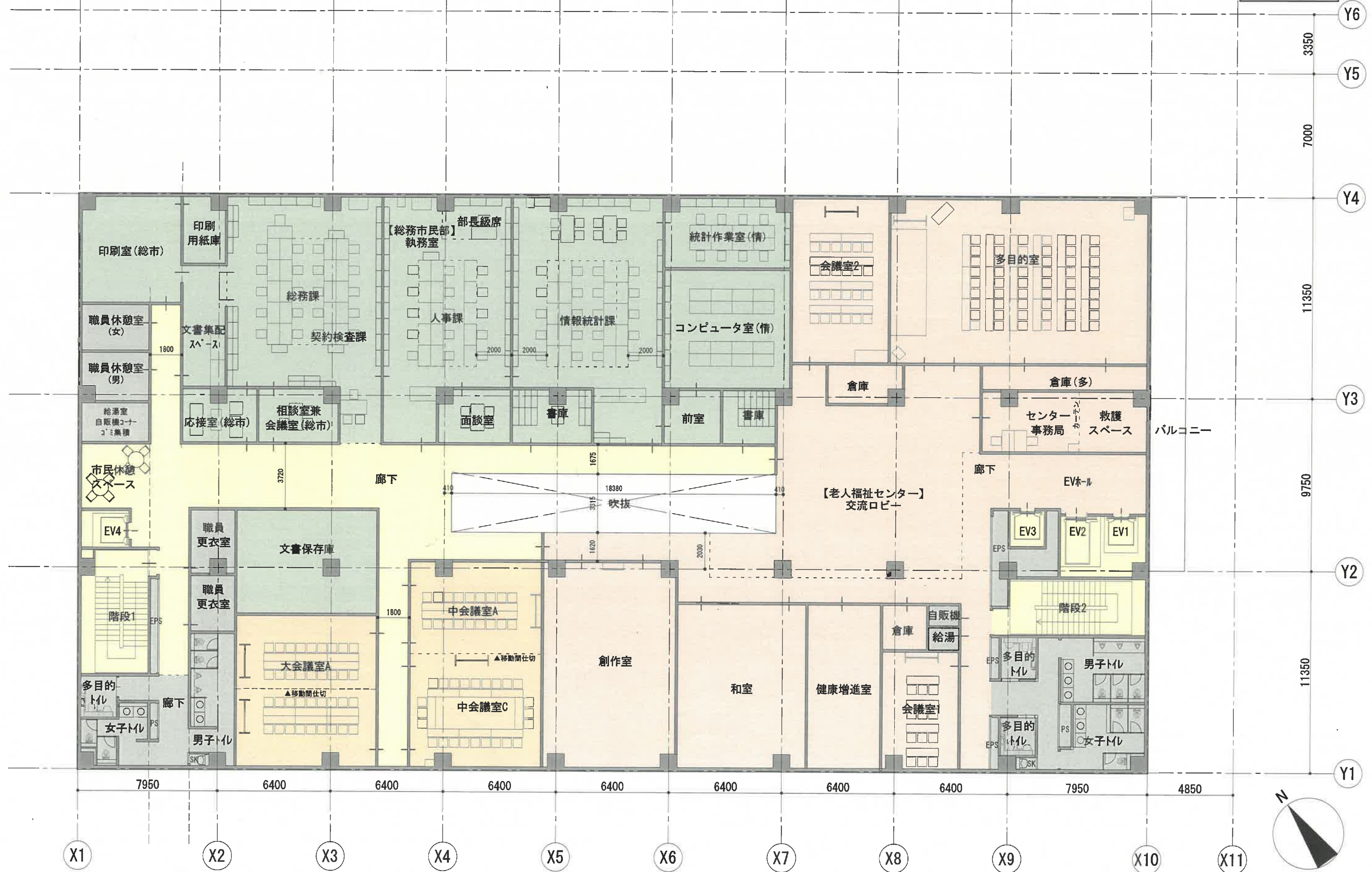
※本平面図は、現段階（基本設計中）の平面図であり、詳細な設計により一部変更をする場合があります。



※本平面図は、現段階（基本設計中）の平面図であり、詳細な設計により一部変更をする場合があります。



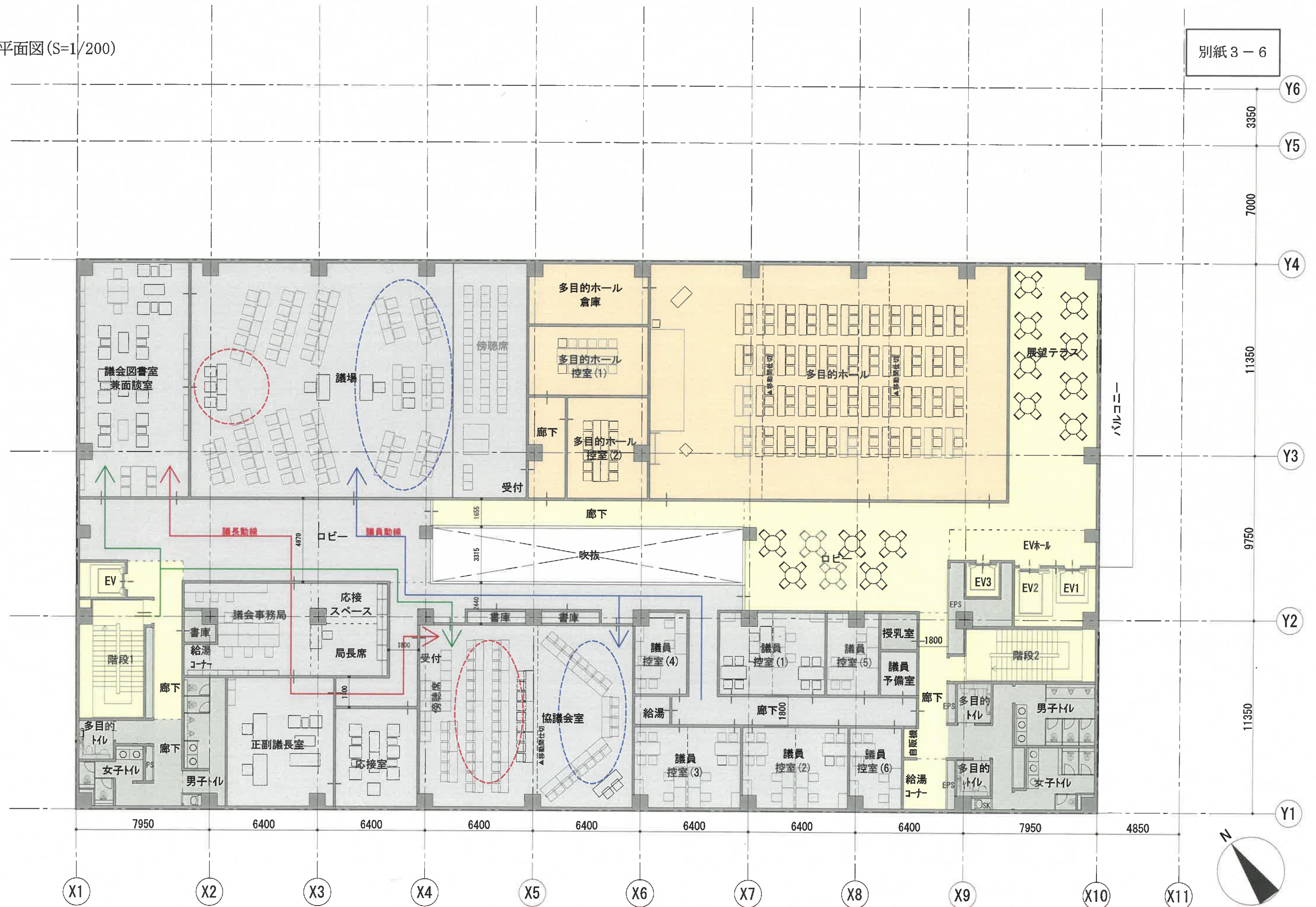
※本平面図は、現段階（基本設計中）の平面図であり、詳細な設計により一部変更をする場合があります。



※本平面図は、現段階（基本設計中）の平面図であり、詳細な設計により一部変更をする場合があります。



※本平面図は、現段階（基本設計中）の平面図であり、詳細な設計により一部変更をする場合があります。



※本平面図は、現段階（基本設計中）の平面図であり、詳細な設計により一部変更をする場合があります。