

第13回

奥貝塚農と緑の

かいづか家族の日 関連イベント

学ぶ

食べる

温泉

# ゆったりウォーク

豊かな自然、新鮮な農産物、歴史の息づかい、秋の奥貝塚は魅力いっぱい♪  
ご家族・ご友人とゆったりとお楽しみいただける恒例のイベントです！

平成30年 参加無料  
雨天決行

## 11月4日 日



- 開会式 (農業庭園たわわ)**  
午前10時から
- スタート受付時間 (農業庭園たわわ)**  
午前10時10分から正午まで
- ゴール受付時間 (ほの字の里)**  
午前11時30分から午後2時まで
- コース** たわわ⇒少年自然の家⇒ほの字の里 (約6km)

**無料シャトルバス** 

水間観音駅 ⇄ たわわ 9:10~10:00 (常時運行)  
水間観音駅 ⇄ ほの字の里 10:00~16:00 (30分間隔)  
コース内途中乗車OK! 安心してご参加いただけます★

**スタンプラリー も開催!**  
アンケートにご協力いただいた方には参加賞をプレゼント☆  

コース上の下記施設では、いろいろな催しを行います

### 農業庭園たわわ

(午前9時~午後2時)  
つげさんイベント  
農産物販売  
杵つき餅・焼き芋  
おでん・キノコご飯  
伝承おもちゃ作り など



### 少年自然の家

(午前10時~午後2時)  
野外コンサート  
芋煮汁 (無料)  
屋台コーナー・絵本ひろば  
手作りおもちゃ  
アウトドア体験会 など



### ほの字の里

(午前10時~午後3時)  
屋台コーナー  
農産物販売 など  
〔日帰り天然温泉・バーベキュー  
レストラン・軽食コーナー  
は通常どおり営業  
(午前7時~午後9時)〕



主催/奥貝塚農と緑のゆったりウォーク実行委員会  
事務局/大阪府泉州農と緑の総合事務所 地域政策室 TEL 072-436-0089  
構成/(農)奥貝塚彩の谷、(農)ほの字の里、大阪府立少年自然の家、  
水間鉄道(株)、貝塚観光ボランティアガイド協会、  
貝塚市都市整備部農林課、大阪府泉州農と緑の総合事務所  
協賛/ASA貝塚、奥本製粉(株)、貝塚コスモスロータリークラブ、  
貝塚市観光協会、貝塚商工会議所、竹利タオル(有)、  
南海電気鉄道(株)、ハグルマ(株)、(株)明治 (五十音順)

キャラたちも大集合!



完歩された  
かたには、全員

## ほの字の里温泉半額券

(大人のみ 620円→310円)

をプレゼント!!

お風呂のご用意を  
お忘れなく♪



# 「奥貝塚 農と緑のゆったりウォーク」 コース・スタンプポイント案内



コース全長  
約6km

## スタンプラリー 配布場所

- スタート地点
- ①農業庭園たわわ  
四季折々の農産物がたわわに実る農業庭園です。



## ②遊女の墓 (ガイド解説付き)



この地で非業の死を遂げた貝塚寺内の遊女お千代の墓

## ③殿の墓 (ガイド解説付き)



根福寺城の城主『松浦肥前守守』の墓  
墓碑には五輪塔が描かれています。

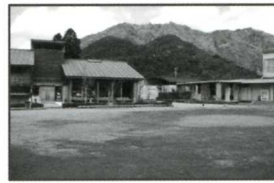
## ④大川の菅原神社 (ガイド解説付き)

大川・稲谷地区の氏神で、菅原道真を祀っています。  
境内には文化財指定の樹木『カクレミノ』があります。



## ●ゴール地点 ⑥ほの字の里

旧蕎原小学校跡に天然温泉が沸く、日帰り&宿泊体験型施設です。



お風呂のご用意もお忘れなく!

## 《無料シャトルバス運行時間》

9:10~10:00 [常時運行]  
水間観音駅 ↔ たわわ

10:00~16:00 [30分間隔]  
水間観音駅 ↔ ほの字の里  
たわわ ↔ 少年自然の家



## 【ご注意】

- ・駐車場に限りがありますので、イベントへの参加の際は水間鉄道と無料シャトルバスをご利用下さい。
- ・ゴミや空き缶は、必ずお持ち帰りください。
- ・自然はみんなの財産です。草花を摘んだり樹木を傷つけないでください。また施設や民家などに迷惑がかかる行為は慎んで下さい。
- ・万全な健康管理のもとに参加下さい。万一事故が発生した場合、応急処置以外の責任は負えません。
- ・交通機関の時刻は事前にご確認ください。

(水間鉄道:水間観音駅 072-447-0465 バス 072-447-1017 ホームページ <http://www.suitetsu.com/>)