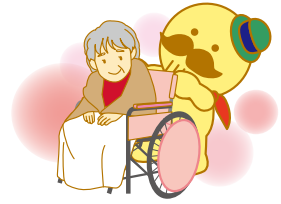


保険・年金



介護保険料

◆65歳以上の介護保険料
保険料の年額が確定するまでは、令和4年中の所得金額などをもとに暫定計算した保険料を納めてください。

後期高齢者医療保険料

◆口座振替や納付書での支払(普通徴収)
4月6月は支払いがありません。7月に決定する保険料を9期(7月～翌年3月)で納めてください。

健康診査・人間ドック

◆健康診査(無料)
受診券を4月下旬～5月上旬に送付します。年度途中に75歳になるかたには誕生日の翌月に送付します。

歯科健康診査(無料)

◆歯科健康診査(無料)
歯科健康診査のお知らせを4月下旬～5月上旬に送付します。年度途中に75歳になるかたには誕生日の翌月に送付します。

◆昨年度中に65歳になったかたや転入したかた
年額18万円以上の年金を受給されているかたは原則、年金からの徴収になります。

◆口座振替や納付書での支払(普通徴収)
4・6・8月の年金からは、2月に徴収した金額と同額を仮徴収します。

◆人間ドック(二部助成)
被保険者を対象に2万6000円を限度として、人間ドック受診費用の一部を助成します。

失業などによる国民年金保険料の特例免除

20歳以上60歳未満のかたが会社を退職(失業)したときは、国民年金の加入届を提出し、保険料を納めます。

国民年金保険料額と前納割引額

納付書は、日本年金機構から4月上旬に送付されます。令和6年度保険料は月額1万6980円、令和7年度保険料は月額1万7510円です。

Table with 3 columns: 納付書・クレジット, 口座振替, and 金額. Rows include 毎月納付, 6カ月前納, 1年前納, 2年前納.

◆退職者医療制度の廃止
国民健康保険と被用者保険などの費用負担を調整するための制度である退職者医療制度は、対象者の減少や保険者などの負担を踏まえて令和6年4月1日に廃止されました。

国民健康保険 人間ドック・脳ドック 受診費用の補助

申請・問合せ先 保険年金課 ☎072-433-7273

受診前に申請すると、人間ドック(26,000円以内)・脳ドック(28,000円以内)の補助が受けられます(年度内各1回限り)。



◆医療機関

Table with 2 columns: 人間ドック/脳ドック, 人間ドックのみ, 脳ドックのみ. Lists medical institutions for each category.

問合せ先 保険年金課 ☎072-433-7271
国民健康保険料・後期高齢者医療保険料の夜間相談
日時 4月26日(金)午後5時30分～8時



消費者のつどい

5月は消費者月間です。今年の全国統一テーマは「デジタル時代に求められる消費者力とは」です。

日時 5月15日(水)午後1時30分～3時
場所 市民福祉センター6階多目的ホール
参加費 無料
申込 氏名・住所・電話番号を電話またはファックスで