

第 10 章 教育・文化・宗教

1. 貝塚市内学校園の在学者の状況

(1) 幼稚園

年次	園数			教員数			職員数		
	総数	公立	私立	総数	公立	私立	総数	公立	私立
平成 26年	14	9	5	106	43	63	10	—	10
27年	13	9	4	88	42	46	6	—	6
28年	13	9	4	87	42	45	5	—	5
29年	10	6	4	83	42	41	4	—	4
30年	9	6	3	71	41	30	2	—	2

※平成27年度から木島幼稚園は、認定こども園木島幼稚園に変わりました。

※平成28年度末に津田幼稚園、葛城幼稚園、永寿幼稚園は閉園しました。

各年5月1日現在

学級数	園児数		1学級当たり園児数					
	公立	私立	総数	公立	私立			
52	17	35	997	338	659	19	20	19
39	16	23	762	302	460	20	19	20
40	17	23	727	293	434	18	17	19
38	19	19	691	318	373	18	17	20
33	17	16	491	248	243	15	15	15

資料: 学校基本調査

(2) 小学校

年次	学校数	教員数	職員数	学校医 歯科医 薬剤師	学級数	児		
						総数		
						総数	男	女
平成 26年	11	354	48	61	226	5,783	2,947	2,836
27年	11	364	46	61	224	5,633	2,885	2,748
28年	11	351	45	61	212	5,414	2,791	2,623
29年	11	334	43	61	204	5,190	2,650	2,540
30年	11	338	44	62	203	5,032	2,555	2,477

各年5月1日現在

童数												1学級 当たり 児童数
1年		2年		3年		4年		5年		6年		
男	女	男	女	男	女	男	女	男	女	男	女	
434	447	463	473	483	432	541	470	506	523	520	491	26
460	421	435	442	465	472	481	425	540	469	504	519	25
416	400	461	422	431	440	463	468	481	425	539	468	26
402	398	414	397	461	415	430	437	465	466	478	427	25
393	376	398	400	412	392	459	410	431	433	462	466	25

資料: 学校基本調査

(3)中学校

年次	学校数	教員数	職員数	学校医 歯科医 薬剤師	学級数
平成 26年	5	196	15	27	93
27年	5	195	16	27	91
28年	5	198	13	27	95
29年	5	204	13	27	96
30年	5	206	13	27	94

各年5月1日現在

生徒数									1学級 当たり 生徒数
総数			1年		2年		3年		
総数	男	女	男	女	男	女	男	女	
2,889	1,431	1,458	464	470	448	470	519	518	31
2,811	1,406	1,405	490	464	466	470	450	471	31
2,820	1,411	1,409	458	476	485	462	468	471	30
2,807	1,446	1,361	502	425	456	475	488	461	29
2,703	1,394	1,309	433	405	503	427	458	477	29

資料:学校基本調査

(4)高等学校(定時制含む)

年次	学校数	教員数	生徒数		
			総数	男	女
平成 26年	2	125	1,789	700	1,089
27年	2	117	1,786	718	1,068
28年	2	122	1,775	705	1,070
29年	2	123	1,746	715	1,031
30年	2	124	1,703	695	1,008

資料:学校基本調査

(5)小・中学校理由別長期欠席児童生徒数

各年5月1日現在

年次	小学校					中学校				
	総数	病気	経済的 理由	不登校	その他	総数	病気	経済的 理由	不登校	その他
平成 26年	61	33	—	12	16	113	27	—	53	33
27年	59	27	—	13	19	123	27	—	63	33
28年	69	24	—	24	21	107	24	—	56	27
29年	82	22	—	23	37	131	26	—	77	28
30年	91	26	—	51	14	139	35	—	91	13

資料:学校基本調査

2. 中・高等学校卒業者の進路・産業別就職状況

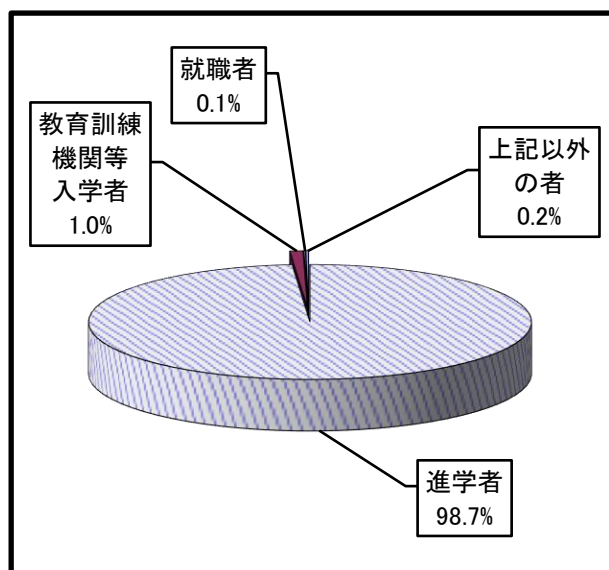
(1) 進路状況

令和元年5月1日現在

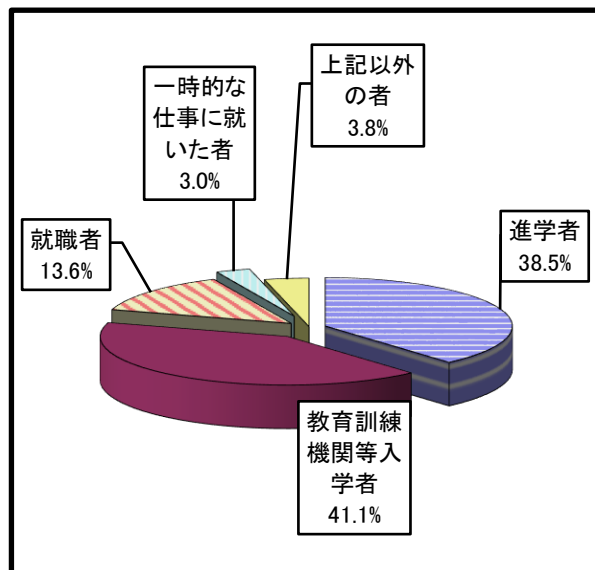
進路区分	中学校			高等学校		
	総数	男	女	総数	男	女
卒業者総数	939	462	477	574	226	348
進学者	927	455	472	221	71	150
(うち就職している者)	(-)	(-)	(-)	(-)	(-)	(-)
教育訓練機関等入学者	9	6	3	236	98	138
(うち就職している者)	(-)	(-)	(-)	(-)	(-)	(-)
専修学校	7	5	2	227	92	135
各種学校	2	1	1	4	1	3
公共職業訓練施設等	-	-	-	5	5	-
就職者	1	-	1	78	41	37
一時的な仕事に就いた者	-	-	-	17	6	11
上記以外の者	2	1	1	22	10	12
死亡・不詳	-	-	-	-	-	-

資料:学校基本調査

① 中学校卒業者の進路状況



② 高等学校卒業者の進路状況



(2) 産業別就職者数

令和元年5月1日現在

産業別	中学校			高等学校		
	総数	男	女	総数	男	女
総数	1	-	1	78	41	37
第一次産業	-	-	-	2	2	-
第二次産業	-	-	-	46	26	20
第三次産業	1	-	1	30	13	17
上記以外のもの	-	-	-	-	-	-

(注)就職進学者を含む。

資料:学校基本調査

3. 国宝等文化財

種 別	件数	種 別	件数	種 別	件数
国 宝	1	史 跡	1	府指定文化財	8
建 造 物	1	天 然 記 念 物	1	工 芸 品	2
重 要 文 化 財	20			建 造 物	1
絵 画	1			無 形 民 俗	1
彫 刻	18			史 跡	1
建 造 物	1			天 然 記 念 物	2
				歴 史 資 料	1
				府 記 録 選 択	3
				無 形 民 俗	3

平成31年3月末現在

種 別	件数	種 別	件数
市指定文化財	147	国 登 録	69
建 造 物	2	建 造 物	69
彫 刻	4		
絵 画	44		
古 文 書	3		
書 跡	2		
考 古 資 料	87		
無 形 民 俗	3		
天 然 記 念 物	1		
史 跡	1		

資料:社会教育課

4. 宗 教

平成31年3月末現在

種 別	総 数	種 別	総 数
総 数	65	禅 宗 系	2
神 道 系	9	真 宗 系	24
神社本庁	6	日 蓮 宗 系	1
金光教	1	単 立	1
諸 派	2	キ リ ス ト 系	1
仏 教 系	47	日 本 キ リ ス ト 系	1
天台宗系	2	諸 教	8
真言宗系	3	天 理 教	8
浄土宗系	14	そ の 他	—

資料:大阪府宗教法人名簿(大阪府ホームページより)

5. 図書館の利用状況

(1) 図書館利用者数の推移

各年12月末現在

年次	図書館							移動図書館		
	開館 日数	館内貸出者数		貸出点数				稼働 日数	貸出 者数	貸出 冊数
		総数	1日平均	総数	一般	児童	1日平均			
平成26年	275	70,716	257	288,088	191,609	96,479	1,048	154	39,202	183,527
27年	274	71,116	260	291,094	193,204	97,890	1,062	156	38,983	184,108
28年	274	67,301	246	272,825	168,256	104,569	996	160	37,976	180,380
29年	272	67,757	249	275,951	170,926	105,025	1,015	157	36,250	173,450
30年	271	65,025	240	265,604	164,801	100,803	980	158	33,953	162,874

(注) 図書館貸出数には、CD貸出を含む。

資料: 市民図書館

(2) 蔵書冊数の推移

年次	総数	総記	哲学	歴史	社会科学	自然科学	技術	産業
平成26年	290,892	5,602	7,204	17,876	22,774	19,270	16,056	6,474
27年	292,299	5,669	7,331	18,054	22,974	19,571	16,033	6,559
28年	295,222	5,702	7,445	18,152	23,195	19,778	16,101	6,601
29年	299,294	5,761	7,602	18,478	23,491	20,189	16,343	6,690
30年	301,591	5,637	7,706	18,297	23,599	20,348	16,276	6,768

各年12月末現在

芸術	言語	文学	郷土 資料
19,939	3,158	165,059	7,480
19,821	3,181	165,490	7,616
19,863	3,185	167,440	7,760
20,029	3,192	169,650	7,869
19,778	3,163	172,019	8,000

資料: 市民図書館

6. 体育施設・教育施設等利用状況

年次	ふれあい運動広場				二色グラウンド		青少年運動広場		総合体育館			
	グラウンド		テニスコート		男	女	男	女	団体		個人	
	男	女	男	女					男	女		
平成26年	51,330	6,232	11,781	13,220	32,465	8,817	24,182	6,837	41,067	72,013	20,758	
27年	38,785	4,168	11,876	12,429	30,057	8,736	22,467	6,211	42,482	74,093	20,991	
28年	41,758	6,355	11,885	12,953	31,740	9,259	25,187	6,308	40,110	71,098	22,417	
29年	34,613	6,511	12,094	13,719	33,790	9,925	21,788	6,458	40,333	69,728	22,103	
30年	28,857	6,542	12,751	10,838	32,751	9,599	25,616	7,354	40,321	70,932	20,452	

公園墓地テニスコート		第1プール		第2プール		第3プール		第4プール		第5プール	
男	女	大人	小人	大人	小人	大人	小人	大人	小人	大人	小人
4,106	3,452	2,146	9,727	637	4,825	2,607	11,435	862	5,133	1,381	7,910
4,969	4,135	2,386	10,000	589	4,032	2,552	10,288	867	4,492	1,348	8,106
5,556	4,162	2,444	10,316	568	3,270	3,184	13,950	938	5,510	1,710	9,271
4,856	3,476	2,141	8,612	589	4,224	2,494	10,387	746	5,097	1,357	6,250
4,702	3,206	2,242	7,913	533	4,266	1,421	8,033	639	4,711	927	6,236

年次	中央公民館		山手地区公民館		浜手地区公民館		青少年センター		青少年人権教育交流館	
	回数	人数	回数	人数	回数	人数	回数	人数	回数	人数
平成26年	4,489	82,220	3,183	54,946	2,388	41,919	2,569	18,950	1,271	34,530
27年	4,304	78,456	3,306	54,610	2,392	43,178	2,471	18,227	1,255	39,990
28年	4,354	75,270	3,353	52,552	2,424	48,358	2,527	17,534	1,373	40,297
29年	4,084	70,717	3,279	53,613	2,147	44,943	2,285	15,738	1,412	40,719
30年	3,895	66,783	3,225	56,526	2,151	43,890	2,028	13,454	1,318	38,312

各年12月末現在

年次	善兵衛ランド			自然遊学館			ドローンフィールド			
	団体	個人	合計	団体	個人	合計	飛行エリア		研修施設	
							回数	人数	回数	人数
平成26年	2,942	10,457	13,399	2,628	69,676	72,304	—	—	—	—
27年	3,462	9,410	12,872	2,340	55,447	57,787	—	—	—	—
28年	2,595	10,299	12,894	3,085	49,781	52,866	—	—	—	—
29年	3,105	9,388	12,493	1,930	63,460	65,390	—	—	—	—
30年	3,300	12,631	15,931	2,669	59,893	62,562	11	723	15	1,598

資料:スポーツ振興課・中央公民館・山手地区公民館・浜手地区公民館・青少年教育課・青少年人権教育交流館・善兵衛ランド・自然遊学館・政策推進課

第 11 章 衛生・公害・清掃

1. 衛生

(1) 市立貝塚病院の利用者の推移

①各科別患者数(入院)

年 月	総 数	内 科	小 児 科	外 科	整形外科	皮 膚 科	泌尿器科	産婦人科	眼 科	耳 鼻 咽 喉 科	神 経 内 科	形 成 外 科	消化器内 科	乳 腺 外 科	1 日 平 均
平成26年度	61,247	6,394	3,244	9,673	6,916	-	6,632	13,596	1,071	-	124	759	9,237	3,601	168
27年度	64,887	6,484	3,437	11,322	6,588	-	7,736	13,366	1,210	-	266	677	9,829	3,972	177
28年度	66,366	6,830	3,566	11,530	6,275	-	7,372	13,706	1,341	-	277	835	9,727	4,907	182
29年度	66,564	8,546	3,777	11,925	7,243	-	5,709	12,496	1,982	-	193	1,040	9,606	4,047	183
30年度	63,303	8,850	3,290	9,888	6,902	-	5,081	11,186	2,536	-	272	1,362	9,747	4,189	174
4月	5,142	623	231	780	464	-	436	1,022	224	-	24	126	900	312	171
5月	5,188	430	349	794	561	-	452	1,042	165	-	42	129	890	334	167
6月	5,422	595	287	854	563	-	464	1,088	250	-	25	124	789	383	181
7月	5,860	914	284	1,013	502	-	467	1,139	210	-	22	129	859	321	189
8月	5,837	1,021	255	1,206	372	-	359	977	181	-	32	143	950	341	188
9月	4,946	723	248	678	428	-	355	955	226	-	10	116	841	366	165
10月	5,286	671	254	759	563	-	381	926	224	-	16	87	950	455	171
11月	5,266	750	306	780	648	-	489	829	191	-	28	94	768	383	176
12月	5,001	748	239	750	694	-	478	835	190	-	13	85	618	351	161
1月	5,148	809	256	713	883	-	361	771	187	-	7	116	724	321	166
2月	5,155	781	266	762	677	-	410	828	259	-	30	93	729	320	184
3月	5,052	785	315	799	547	-	429	774	229	-	23	120	729	302	163

②各科別患者数(外来)

年 月	総 数	内 科	小 児 科	外 科	整形外科	皮 膚 科	泌尿器科	産婦人科	眼 科	耳 鼻 咽 喉 科	放 射 線 科	神 経 内 科	形 成 外 科	消化器内 科	乳 腺 外 科	1 日 平 均
平成26年度	179,498	21,668	11,954	8,467	19,943	11,179	15,144	27,074	16,868	496	4,922	5,210	4,224	17,450	14,899	613
27年度	183,716	21,937	13,150	8,716	18,566	10,991	15,485	27,535	18,436	515	4,943	5,136	4,342	18,190	15,774	625
28年度	188,150	22,014	14,930	9,553	17,960	10,797	15,756	27,022	18,606	570	6,480	4,818	4,643	18,748	16,253	642
29年度	187,476	22,183	15,650	9,316	18,625	11,049	14,645	24,990	19,385	716	6,164	4,953	4,592	18,945	16,263	640
30年度	186,098	23,012	15,279	8,830	18,197	10,125	14,660	24,143	19,175	681	6,421	4,548	5,082	19,821	16,124	637
4月	15,146	1,825	1,172	755	1,468	794	1,163	2,077	1,662	48	418	392	418	1,613	1,341	631
5月	15,618	1,881	1,210	766	1,556	877	1,258	2,018	1,723	41	501	426	391	1,655	1,315	651
6月	16,137	1,926	1,253	752	1,647	949	1,268	2,224	1,686	59	586	381	405	1,685	1,316	621
7月	16,006	1,968	1,296	782	1,600	878	1,227	2,062	1,624	41	527	406	414	1,722	1,459	640
8月	16,662	2,064	1,473	786	1,629	950	1,310	2,085	1,827	41	433	431	466	1,696	1,471	641
9月	13,333	1,728	960	684	1,336	736	1,104	1,696	1,407	66	393	272	380	1,388	1,183	580
10月	17,080	2,080	1,246	807	1,553	882	1,295	2,375	1,880	64	558	464	435	1,867	1,574	657
11月	15,861	1,898	1,260	741	1,572	822	1,223	2,090	1,615	45	628	398	441	1,700	1,428	661
12月	15,328	1,935	1,273	709	1,488	884	1,195	2,027	1,489	57	579	371	421	1,631	1,269	666
1月	14,591	1,974	1,415	620	1,386	724	1,158	1,784	1,337	62	532	363	407	1,593	1,236	634
2月	14,594	1,855	1,236	669	1,403	733	1,175	1,878	1,409	76	605	353	414	1,559	1,229	635
3月	15,742	1,878	1,485	759	1,559	896	1,284	1,827	1,516	81	661	291	490	1,712	1,303	630

資料:病院事務局

(2) 医療施設数及び医療従事者数

各年12月末現在

年次	医療施設数				医療従事者数			
	病院 施設	院 病床	診療所 診療	歯科 診療所	医師	歯科医師	薬剤師	
平成26年	9	2,460	58	35	164	39	120	
27年	9	2,460	60	36	—	—	—	
28年	9	2,460	59	36	182	47	138	
29年	9	2,457	59	36	—	—	—	
30年	9	2,457	59	36	173	42	135	

(注) 医療従事者数は、隔年実施の「医師、歯科医師、薬剤師調査(人数等)」による。
資料: 医療施設調査による。

(3) 二類・三類感染症報告数

各年12月末現在

年次	発生総数	コレラ	細菌性 赤痢	腸チフス	パラチフス	急性灰白 髄炎	ジフテリア	腸管出血性大腸 菌感染症
平成26年	—	—	—	—	—	—	—	—
27年	1	—	—	—	—	—	—	1
28年	2	—	—	—	—	—	—	2
29年	5	—	—	—	—	—	—	5
30年	—	—	—	—	—	—	—	—

資料: 岸和田保健所

(4) 予防接種者実施状況

年次	二種混合	三種混合	四種混合	ポリオ 生ワクチン	ポリオ 不活化 ワクチン	麻しん・ 風しん混合 (単抗原含)	日本脳炎	インフル エンザ	結核 予防接種 (BCG)
平成26年	687	277	2,777	—	474	1,558	2,982	9,861	701
27年	697	3	2,922	—	118	1,448	3,011	9,630	721
28年	743	—	2,729	—	58	1,483	2,811	10,153	654
29年	657	—	2,546	—	29	1,371	2,847	10,055	634
30年	698	—	2,502	—	11	1,400	3,555	10,115	623

各年度末現在

ヒブ感染症	小児の 肺炎球菌	子宮 頸がん	水 痘	高齢者 肺炎球菌	B型肝炎
2,824	2,808	3	1,628	2,270	—
2,867	2,887	4	1,531	1,887	—
2,689	2,706	—	1,347	2,112	1,056
2,520	2,513	3	1,215	2,267	1,895
2,418	2,424	3	1,239	2,102	1,753

資料: 健康推進課

(5) 市民健康診査及びがん検診実施状況

各年度末現在

年次	結核検診	健康診査	肝炎ウイルス 検診	胃がん 検診	子宮がん 検診	肺がん 検診	乳がん 検診	大腸がん 検診	歯周疾患 検診	骨粗鬆症 検診
	受診者	受診者	受診者	受診者	受診者	受診者	受診者	受診者	受診者	受診者
平成26年度	6,130	157	711	1,192	2,949	1,430	2,313	5,512	313	567
27年度	6,124	97	704	1,166	2,550	1,515	2,312	5,668	349	540
28年度	5,857	92	224	1,107	2,575	1,450	2,381	4,866	268	445
29年度	5,928	73	216	1,109	2,500	1,557	2,314	4,751	245	386
30年度	5,928	60	236	1,204	2,784	1,605	2,266	4,821	224	407

資料: 健康推進課

年次	公衆浴場	旅館	理容所	美容所	興行場	クリーニング所
平成 26年	10	13	73	112	1	74
27年	10	12	73	114	1	58
28年	10	11	72	120	1	54
29年	10	13	70	120	1	45
30年	9	14	67	116	1	39

資料:岸和田保健所

年次	総数	内科	歯科	障害者歯科
平成 26年	1,240	871	169	200
27年	1,021	662	158	201
28年	985	686	121	178
29年	1,173	825	182	166
30年	1,231	883	177	171

資料:健康推進課

死因	平成26年	平成27年	平成28年	平成29年	平成30年
総数	861	861	851	918	899
悪性新生物	251	221	251	271	241
脳血管疾患	50	42	43	59	43
心疾患	171	187	173	168	188
肺炎	117	110	90	86	101
結核	—	—	2	1	—
腎不全	21	33	16	36	30
肝疾患	12	13	7	19	12
糖尿病	8	6	1	8	8
老衰	21	27	35	42	45
不慮の事故	24	21	18	19	18
自殺	16	25	11	14	11
その他	170	176	204	195	202

- (注) 1. 人口動態調査用死因簡単分類表に基づく。但し、件数の少ないものは「その他」に含む。
 2. 悪性新生物には、性質不詳のものを含む。
 3. 肝疾患には、肝硬変を含む。

資料:人口動態統計データ(大阪府ホームページより)

(9) 乳幼児健康診査実施状況

各年度末現在

年次	4ヵ月児	1歳7ヵ月児	2歳6ヵ月児 歯	3歳6ヵ月児 科	経過観察 健診	妊婦一般 健康診査	乳児一般 健康診査	乳児後期 健康診査
	平成26年度	697	742	708	767	309	8,443	623
27年度	696	697	655	769	315	8,242	661	620
28年度	661	700	648	722	311	7,790	589	615
29年度	634	648	635	684	295	7,670	576	544
30年度	594	630	568	679	265	7,031	552	553

資料:健康推進課

(10) 狂犬病予防法による飼犬新規登録数

各年度末現在

年次	平成26年度	平成27年度	平成28年度	平成29年度	平成30年度
飼犬登録数	345	318	257	265	213

資料:健康推進課

(11) 葬儀関係使用状況

各年12月末現在

種類	平成26年	平成27年	平成28年	平成29年	平成30年
総数	873	871	867	922	932
1号 市内大人	2	2	—	1	—
〃 市内小人	—	—	—	—	—
〃 市外	—	—	—	—	—
2号 市内大人	3	5	1	1	2
〃 市内小人	—	—	—	—	—
〃 市外	—	—	—	—	—
3号 市内大人	18	21	26	24	26
〃 市内小人	—	1	—	—	—
〃 市外	—	1	—	—	1
神式	—	—	—	2	—
キリスト式	1	—	—	—	1
一部使用市内	783	773	785	831	831
〃 市外	55	52	40	49	58
死胎	11	16	15	14	13

資料:市民課

2. 公害

(1) 公害苦情件数及び処理状況

各年12月末現在

年次	総数		大気汚染		水質汚濁		騒音		振動		悪臭		土壌汚染		野焼き		その他	
	受理	処理	受理	処理	受理	処理	受理	処理	受理	処理	受理	処理	受理	処理	受理	処理	受理	処理
平成26年	175	175	4	4	12	12	24	24	4	4	17	17	—	—	17	17	97	97
27年	148	148	3	3	4	4	19	19	1	1	10	10	—	—	20	20	91	91
28年	180	180	7	7	7	7	14	14	2	2	20	20	1	1	15	15	114	114
29年	171	171	7	7	14	14	17	17	4	4	18	18	—	—	20	20	91	91
30年	150	150	11	11	14	14	14	14	3	3	17	17	—	—	13	13	78	78

資料:環境衛生課

(2) 光化学スモッグ発令状況

年 月	予 報		注 意 報	
	府下全域	貝 塚 地 域	府下全域	貝 塚 地 域
平成26年	5	1	3	1
27年	12	5	11	3
28年	9	1	7	1
29年	2	1	1	—
30年	9	—	5	—
令和元年	5	3	5	1
5月	3	2	3	1
6月	—	—	—	—
7月	—	—	—	—
8月	2	1	2	—
9月	—	—	—	—
10月	—	—	—	—

資料:環境衛生課

3. 清 掃

(1) 一般廃棄物収集状況

単位:t

年 次	総 収 集 量	家 庭 系											事 業 系 許 可 業 者 収 集 量	業 者 等 が 直 接 焼 却 工 場 へ 搬 入 した 量
		直 営 収 集 量						委 託 収 集 量						
		可 燃 ご み	粗 大 ご み		資 源 ご み		小 計	可 燃 ご み	粗 大 ご み	資 源 ご み		小 計		
可 燃	金 属		不 燃	缶・びん	缶・びん	ペ ー ン ン								
平成26年度	34,292	8,275	67	45	26	415	8,828	8,414	—	382	1,103	9,899	11,307	4,258
27年度	34,868	8,184	68	45	28	416	8,741	8,255	—	378	1,107	9,740	11,423	4,964
28年度	35,391	7,913	68	55	39	397	8,472	7,954	—	353	1,103	9,410	11,646	5,863
29年度	34,806	7,653	52	57	37	400	8,199	7,703	—	359	1,061	9,123	11,581	5,903
30年度	35,484	7,779	56	114	132	393	8,474	8,014	—	347	1,011	9,372	11,856	5,782

(2) 不法投棄廃棄物収集状況

年 次	受 付 件 数	家 電 リ サ イ ク ル 法 対 象 品 目				そ の 他 の 投 棄 物						単 位 : kg		
		テ レ ビ	冷 蔵 庫	洗 濯 機	エ ア コ ン	タ イ ヤ	バ ッ テ リ ー	バ イ ク	自 転 車	が れ き 類	可 燃 物	金 属 類		
平成26年度	208	62	16	3	2	89	5	3	27	225	1,945	1,360		
27年度	180	79	4	2	1	91	12	7	12	210	1,670	1,710		
28年度	157	27	10	4	—	33	13	2	19	250	1,590	1,440		
29年度	204	27	5	5	2	35	10	2	3	350	1,810	820		
30年度	200	29	4	9	—	126	18	1	2	340	1,570	980		

資料:廃棄物対策課

(3) し尿処理状況

単位:人・kl

年 次	延 収 集 世 帯 数	延 収 集 人 口	収 集 量 (浄 化 槽 含 む)
平成26年度	66,857	158,853	40,236
27年度	63,131	147,083	39,905
28年度	60,370	136,239	35,201
29年度	58,987	127,944	34,228
30年度	57,563	121,409	34,065

資料:環境衛生課

第 12 章 社会福祉・社会保障

1. 社会福祉

(1) 生活保護状況

年次	被保護世帯	被保護人員	人員保護率(%)	総額	扶助別保護費	
					生	活
平成26年度	1,203	1,703	18.98	3,091,610	930,356	
27年度	1,230	1,711	19.26	3,062,513	912,209	
28年度	1,213	1,634	18.61	3,061,827	887,909	
29年度	1,180	1,563	17.99	2,912,414	826,211	
30年度	1,174	1,532	17.80	2,817,226	778,122	

単位:千円

住 宅	扶 助 別 保 護 費				施設事務費
	教 育	介 護	医 療	出産・生業・葬祭	
337,123	16,774	78,052	1,686,031	11,333	31,941
344,121	18,264	74,002	1,667,967	13,070	32,880
335,727	15,184	72,974	1,701,087	12,242	36,704
322,573	14,676	65,131	1,641,239	6,959	35,625
329,908	12,173	61,210	1,593,555	7,644	34,614

(注) 人員保護率に用いる人口は各年平均の推計人口による。

資料:生活福祉課

(2) 身体障害者手帳所有者数の推移

各年12月末現在

年次	総数	肢体不自由	視覚障害	聴覚障害	音声言語障害	内部障害
平成26年	3,950	2,337	231	265	39	1,078
27年	3,906	2,286	233	265	41	1,081
28年	3,853	2,235	225	257	38	1,098
29年	3,787	2,161	232	261	37	1,096
30年	3,709	2,082	228	260	36	1,103

資料:障害福祉課

(3) 知的障害者名簿登録数の推移

各年12月末現在

年次	総数	重 度	中 度	軽 度
平成26年	720	337	166	217
27年	742	344	172	226
28年	761	342	179	240
29年	786	349	169	268
30年	810	352	173	285

資料:障害福祉課

(4) 保育所別児童数の推移

年次	総数	市立認定こども園				
		総数	津田	木島	葛城	三ツ松
平成26年	1,983	367	111	115	69	72
27年	1,996	377	111	116	68	82
28年	2,163	387	111	123	66	87
29年	2,195	406	132	124	71	79
30年	2,413	396	122	115	80	79

私立保育所				私立認定こども園							
総数	海塚	ひさほ	ひがし	総数	まーぶる	木島幼稚園	橋本	バルティ道教寺	ピアニ道教寺	貝塚中央	東山
322	125	65	132	1,294	86	—	193	148	117	117	117
301	125	54	122	1,318	90	—	187	168	125	121	124
315	131	60	124	1,461	83	150	192	178	129	108	123
299	123	47	129	1,490	87	177	198	158	133	112	129
311	126	55	130	1,706	88	189	205	150	161	124	147

各年4月1日現在

私立認定こども園					
永寿台	貝塚南	久保	わきはま	おおぞら	こぎ幼稚園
123	123	90	85	95	—
119	123	82	85	94	—
111	118	84	85	100	—
114	120	75	85	102	—
104	122	82	93	101	140

資料:保育こども園課

(5) 介護保険要介護・要支援認定者数及びサービスの利用状況

各年12月分事業状況報告

施設	平成26年	平成27年	平成28年	平成29年	平成30年
要介護・要支援認定者数	4,372	4,582	4,846	4,830	4,997
要支援 1	589	616	657	559	604
要支援 2	671	740	768	654	674
要介護 1	680	690	792	843	806
要介護 2	889	960	984	1,067	1,151
要介護 3	589	587	619	658	701
要介護 4	527	549	575	605	616
要介護 5	427	440	451	444	445
在宅サービス利用者数	2,903	3,072	3,190	3,096	3,120
施設サービス利用者数	414	427	437	428	389
介護老人福祉施設	189	198	194	206	196
介護老人保健施設	173	172	178	161	151
介護療養型医療施設	52	57	65	61	42
地域密着型サービス利用者数	158	167	576	583	623

資料: 高齢介護課

(6) やすらぎ老人福祉センター利用状況

各年12月末現在

区分	平成26年	平成27年	平成28年	平成29年	平成30年
総数	17,261	16,555	16,721	16,763	15,990
男	5,352	5,073	5,556	5,393	5,356
女	11,909	11,482	11,165	11,370	10,634

資料: やすらぎ老人福祉センター

(7) 老人福祉センター利用状況

各年12月末現在

区分	平成26年	平成27年	平成28年	平成29年	平成30年
総数	39,495	38,800	37,644	33,568	29,019
クラブ活動	31,064	29,896	28,560	25,012	22,013
設備機能	8,431	8,904	9,084	8,556	7,006

資料: 市民福祉センター

(8) ひと・ふれあいセンター利用状況

各年12月末現在

区分	平成26年	平成27年	平成28年	平成29年	平成30年
回数	661	772	829	781	876
人数	7,411	8,858	11,028	9,615	10,044

資料: ひと・ふれあいセンター

2. 社会 保 障

(1) 国民健康保険加入・給付の推移

(加入状況)

各年12月末現在

年 次	世 帯			人 口		
	加入世帯	総世帯	加入率	加入人口	総人口	加入率
平成 26年	12,995	34,012	38.21%	22,912	89,748	25.53%
27年	12,730	33,379	38.14%	22,203	88,646	25.05%
28年	12,264	33,653	36.44%	20,882	88,247	23.66%
29年	11,766	33,722	34.89%	19,717	87,370	22.57%
30年	11,454	33,722	33.97%	18,873	86,408	21.84%

(給付状況)

各年度末現在 単位:円

年 次	療 養 給 付 費		療 養 費		高 額 療 養 費	
	件 数	金 額	件 数	金 額	件 数	金 額
平成 26年	327,642	5,859,419,486	19,739	146,425,737	12,275	781,507,756
27年	324,477	6,069,950,987	18,089	131,996,645	13,095	876,977,355
28年	314,777	5,855,747,884	16,592	124,795,900	13,616	896,874,672
29年	302,668	5,898,266,986	16,319	120,937,507	14,982	920,308,406
30年	294,353	5,640,146,031	15,181	114,474,207	14,094	881,112,545

資料: 国保年金課

(2) 老齢福祉年金支給の推移

各年度末現在

単位:千円

年 次	老 齢 福 祉 年 金		
	受 給 権 者 数	受 給 者 数	支 給 額
平成 26年	—	—	—
27年	—	—	—
28年	—	—	—
29年	—	—	—
30年	—	—	—

資料: 国保年金課

(3) 国民年金加入の推移

各年度末現在

年 次	総 数	強 制 加 入	任 意 加 入
平成 26年	20,495	20,378	117
27年	19,852	19,760	92
28年	18,996	18,913	83
29年	18,253	18,175	78
30年	17,708	17,623	85

資料: 国保年金課

(4) 拋出制国民年金支給の推移

旧法

年次	総数		障害年金	
	受給者数	支給額	受給者数	支給額
平成 26年	814	290,951	32	27,821
27年	711	258,572	31	27,109
28年	602	220,576	31	26,914
29年	502	184,470	28	24,354
30年	417	155,845	27	23,379

各年度末現在 単位:千円

老齢年金		通算老齢年金	
受給者数	支給額	受給者数	支給額
448	195,148	334	67,982
390	170,798	290	60,665
321	141,370	250	52,292
258	114,421	216	45,695
206	92,410	184	40,056

資料: 国保年金課

新法

年次	総数		障害基礎年金		遺族基礎年金	
	受給者数	支給額	受給者数	支給額	受給者数	支給額
平成 26年	20,362	13,295,726	1,437	1,243,556	194	148,316
27年	20,923	13,808,516	1,445	1,262,401	203	156,813
28年	21,919	14,599,939	1,930	1,677,781	258	197,071
29年	22,162	14,497,750	1,514	1,316,575	189	144,209
30年	22,531	14,740,547	1,541	1,339,859	181	137,430

各年度末現在 単位:千円

老齢基礎年金		寡婦年金	
受給者数	支給額	受給者数	支給額
18,718	11,897,991	13	5,863
19,264	12,384,342	11	4,960
19,724	12,722,051	7	3,036
20,453	13,034,391	6	2,575
20,805	13,261,527	4	1,731

資料: 国保年金課

(5)大阪府母子寡婦福祉資金貸付の推移

年次	総数			生活資金			技能習得資金			修学資金		
	申込数	申込金額	決定金額	申込数	申込金額	決定金額	申込数	申込金額	決定金額	申込数	申込金額	決定金額
平成26年度	33	45,212	44,753	—	—	—	—	—	—	19	40,298	40,298
27年度	35	48,344	47,716	—	—	—	2	2,280	2,280	19	41,894	41,894
28年度	41	74,704	74,704	—	—	—	1	840	840	27	68,940	68,940
29年度	13	17,423	17,423	—	—	—	—	—	—	7	15,759	15,759
30年度	21	32,561	32,561	—	—	—	1	1,010	1,010	12	29,150	29,150

事業継続資金			事業開始資金			就学支度資金			修業資金			住宅資金		
申込数	申込金額	決定金額	申込数	申込金額	決定金額	申込数	申込金額	決定金額	申込数	申込金額	決定金額	申込数	申込金額	決定金額
—	—	—	—	—	—	13	4,134	3,675	1	780	780	—	—	—
—	—	—	—	—	—	14	4,170	3,542	—	—	—	—	—	—
—	—	—	—	—	—	13	4,924	4,924	—	—	—	—	—	—
—	—	—	—	—	—	6	1,664	1,664	—	—	—	—	—	—
—	—	—	—	—	—	8	2,401	2,401	—	—	—	—	—	—

各年度末現在 単位:千円

結婚資金			就職支度金			転宅資金			医療介護資金		
申込数	申込金額	決定金額	申込数	申込金額	決定金額	申込数	申込金額	決定金額	申込数	申込金額	決定金額
—	—	—	—	—	—	—	—	—	—	—	—
—	—	—	—	—	—	—	—	—	—	—	—
—	—	—	—	—	—	—	—	—	—	—	—
—	—	—	—	—	—	—	—	—	—	—	—
—	—	—	—	—	—	—	—	—	—	—	—

資料:子ども福祉課

(6)児童手当対象者数の推移

各年12月末現在

区分	平成26年	平成27年	平成28年	平成29年	平成30年
総数	13,036	12,674	12,137	11,789	11,404
被用者	9,216	9,070	8,939	8,789	8,552
非被用者	3,327	3,071	2,699	2,504	2,328
特例給付	493	533	499	496	524

資料:子ども福祉課

第13章 行 財 政

1.財 政

(1)会計別財政規模の推移

会 計		平 成 2 6 年 度		平 成 2 7 年 度	
		歳 入	歳 出	歳 入	歳 出
一般会計	予算額	32,645,621	32,645,621	33,239,401	33,239,401
	決算額	30,849,996	30,767,855	31,410,757	31,286,282
特別会計	国 保 予算額	10,667,595	10,667,595	12,208,759	12,208,759
	国 保 決算額	10,026,438	10,019,409	11,741,441	11,736,242
	下水道 予算額	4,135,922	4,135,922	4,417,269	4,417,269
	下水道 決算額	3,777,259	3,770,036	4,216,151	4,208,810
	財産区 予算額	1,143,461	1,143,461	1,060,555	1,060,555
	財産区 決算額	1,129,444	106,000	1,041,509	30,741
	介護保険 予算額	6,415,326	6,415,326	6,457,417	6,457,417
	介護保険 決算額	6,146,392	5,997,803	6,431,758	6,351,514
	後期高齢者 予算額	933,173	933,173	975,285	975,285
	後期高齢者 決算額	920,194	916,905	931,843	927,565
企業会計	水道 収益的 予算額	2,207,038	1,959,814	2,205,011	2,024,538
	水道 収益的 決算額	2,081,505	1,854,157	2,189,157	1,875,983
	事業 資本的 予算額	382,790	2,123,616	601,243	3,042,968
	事業 資本的 決算額	337,620	705,108	278,816	1,903,286
	病院 収益的 予算額	6,903,669	8,228,282	7,393,534	7,181,742
	病院 収益的 決算額	6,675,413	7,904,078	7,233,980	6,969,148
	事業 資本的 予算額	556,750	795,562	738,174	986,020
	事業 資本的 決算額	481,430	744,544	663,492	894,635

資料:会計課、上下水道総務課、病院事務局

(2)平成30年度会計別決算

①一般会計(歳入)

単位:千円・%

科 目	予 算 現 額	構 成 比	決 算 額	構 成 比
市 税	11,588,688	30.59%	11,544,953	33.46%
地 方 譲 与 税	168,500	0.44%	168,082	0.49%
利 子 割 交 付 金	20,000	0.05%	24,707	0.07%
配 当 割 交 付 金	75,600	0.20%	58,801	0.17%
株 式 等 譲 渡 所 得 割 交 付 金	79,500	0.21%	49,820	0.14%
地 方 消 費 税 交 付 金	1,524,693	4.02%	1,496,913	4.34%
自 動 車 取 得 税 交 付 金	103,000	0.27%	90,797	0.26%
地 方 特 例 交 付 金	82,000	0.22%	78,702	0.23%
地 方 交 付 税	4,911,991	12.96%	4,956,804	14.37%
交 通 安 全 対 策 特 別 交 付 金	16,800	0.04%	14,801	0.04%
分 担 金 及 び 負 担 金	215,029	0.57%	225,565	0.65%
使 用 料 及 び 手 数 料	447,830	1.18%	418,241	1.21%
国 庫 支 出 金	6,016,482	15.88%	5,605,018	16.24%
府 支 出 金	2,893,702	7.64%	2,500,167	7.25%
財 産 収 入	2,377,806	6.28%	2,379,566	6.90%
寄 附 金	1,306,243	3.45%	1,104,455	3.20%
繰 上 入 金	2,238,120	5.91%	917,923	2.66%
繰 上 越 金	61,297	0.16%	61,298	0.18%
諸 収 入	491,885	1.30%	653,417	1.89%
市 債	3,269,149	8.63%	2,154,749	6.24%
歳 入 合 計	37,888,315	100.00%	34,504,779	100.00%

資料:会計課

単位:千円

平成28年度		平成29年度		平成30年度	
歳入	歳出	歳入	歳出	歳入	歳出
34,144,753	34,144,753	33,806,518	33,806,518	37,888,315	37,888,315
31,358,789	31,254,488	31,797,802	31,736,504	34,504,779	34,241,608
12,052,105	12,052,105	12,110,819	12,110,819	10,206,945	10,206,945
11,464,919	11,358,504	11,619,620	11,315,615	9,941,590	9,508,233
4,393,539	4,393,539	4,345,782	4,345,782	4,105,649	4,105,649
3,918,645	3,914,883	3,833,302	3,831,052	3,587,565	3,349,224
1,042,199	1,042,199	1,003,990	1,003,990	996,577	996,577
1,028,722	48,624	995,036	25,757	983,903	21,783
6,869,541	6,869,541	7,353,141	7,353,141	7,461,731	7,461,731
6,610,970	6,410,005	7,046,383	6,809,437	7,118,095	6,965,762
1,022,836	1,022,836	1,015,636	1,015,636	1,156,199	1,156,199
959,192	955,603	1,016,789	1,005,234	1,055,634	1,049,320
2,162,865	2,029,623	2,212,105	2,162,215	2,171,322	2,164,238
2,162,328	1,916,299	2,198,342	2,065,078	1,993,401	1,939,272
628,852	1,929,220	1,472,277	1,997,825	487,199	1,140,285
571,053	1,685,502	1,471,298	1,902,976	313,475	644,338
7,915,103	7,540,613	7,789,979	7,513,803	7,934,005	7,634,959
7,310,082	7,195,971	7,402,188	7,222,328	7,275,394	7,235,776
821,147	1,144,007	520,121	827,956	473,935	812,401
721,747	1,068,431	484,830	804,947	440,835	761,270

一般会計(歳出)

単位:千円・%

科	目	予 算 現 額	構 成 比	決 算 額	構 成 比
議 会 費		279,810	0.74%	260,371	0.76%
総 務 費		5,124,553	13.53%	4,732,025	13.82%
民 生 費		15,515,929	40.95%	14,746,036	43.06%
衛 生 費		3,653,515	9.64%	3,364,885	9.83%
労 働 費		23,316	0.06%	21,069	0.06%
農 林 水 産 業 費		699,205	1.85%	237,741	0.69%
商 工 費		258,168	0.68%	251,966	0.74%
土 木 費		2,653,296	7.00%	2,341,063	6.84%
消 防 費		1,020,889	2.69%	915,072	2.67%
教 育 費		3,707,834	9.79%	2,466,611	7.20%
公 債 費		2,439,837	6.44%	2,424,052	7.08%
諸 支 出 金		2,365,915	6.24%	2,365,913	6.91%
予 備 費		6,631	0.02%	—	—
災 害 復 旧 費		139,417	0.37%	114,804	0.34%
歳 出 合 計		37,888,315	100.00%	34,241,608	100.00%

(2)平成30年度会計別決算(つづき)

②国民健康保険事業特別会計(歳入)

科 目	予 算 現 額	構 成 比	決 算 額	構 成 比
国民健康保険料	1,851,658	18.14%	1,756,953	17.67%
一部負担金	2	0.00%	—	—
使用料及び手数料	14	0.00%	7	0.00%
府支出金	7,230,081	70.83%	6,946,739	69.88%
繰入金	941,318	9.22%	909,478	9.15%
諸収入	19,207	0.19%	24,408	0.25%
繰越金	164,665	1.61%	304,005	3.06%
歳入合計	10,206,945	100.00%	9,941,590	100.00%

資料:会計課

③下水道特別会計(歳入)

科 目	予 算 現 額	構 成 比	決 算 額	構 成 比
分担金及び負担金	31,574	0.77%	26,985	0.75%
使用料及び手数料	919,357	22.39%	781,298	21.78%
国庫支出金	411,000	10.01%	411,000	11.46%
繰入金	1,182,507	28.80%	1,107,507	30.87%
繰越金	10	0.00%	2,250	0.06%
諸収入	9,601	0.23%	10,425	0.29%
市債	1,551,600	37.79%	1,248,100	34.79%
歳入合計	4,105,649	100.00%	3,587,565	100.00%

資料:会計課

④財産区特別会計(歳入)

科 目	予 算 現 額	構 成 比	決 算 額	構 成 比
財産収入	12,446	1.25%	12,449	1.27%
繰越金	981,014	98.44%	969,279	98.51%
諸収入	3,117	0.31%	2,175	0.22%
歳入合計	996,577	100.00%	983,903	100.00%

資料:会計課

国民健康保険事業特別会計(歳出)

単位：千円・%

科	目	予 算 現 額	構 成 比	決 算 額	構 成 比
総	務 費	170,395	1.67%	157,571	1.66%
保	險 給 付 費	7,222,894	70.76%	6,712,377	70.60%
国	民健康保険事業費納付金	2,537,930	24.86%	2,404,810	25.29%
保	健 事 業 費	76,468	0.75%	62,888	0.66%
公	債 費	4,000	0.04%	—	—
諸	支 出 金	175,256	1.72%	170,586	1.79%
予	備 費	20,000	0.20%	—	—
共	同 事 業 拠 出 金	2	0.00%	1	0.00%
歳 出 合 計		10,206,945	100.00%	9,508,233	100.00%

下水道特別会計(歳出)

単位：千円・%

科	目	予 算 現 額	構 成 比	決 算 額	構 成 比
総	務 費	643,260	15.67%	554,983	16.57%
事	業 費	1,615,003	39.34%	956,163	28.55%
公	債 費	1,846,386	44.97%	1,838,078	54.88%
予	備 費	1,000	0.02%	—	—
歳 出 合 計		4,105,649	100.00%	3,349,224	100.00%

財産区特別会計(歳出)

単位：千円・%

科	目	予 算 現 額	構 成 比	決 算 額	構 成 比
総	務 費	48,659	4.88%	21,783	100.00%
予	備 費	947,918	95.12%	—	—
歳 出 合 計		996,577	100.00%	21,783	100.00%

(2)平成30年度会計別決算(つづき)

⑤介護保険事業特別会計(歳入)

単位：千円・%

科 目	予 算 現 額	構 成 比	決 算 額	構 成 比
保 險 料	1,532,292	20.54%	1,564,870	21.98%
使 用 料 及 び 手 数 料	22	0.00%	2	0.00%
国 庫 支 出 金	1,739,525	23.31%	1,641,505	23.06%
支 払 基 金 交 付 金	1,873,074	25.10%	1,742,146	24.47%
府 支 出 金	980,228	13.14%	913,003	12.83%
財 産 収 入	1	0.00%	—	—
繰 入 金	1,097,383	14.71%	1,018,645	14.31%
繰 越 金	236,946	3.18%	236,946	3.33%
諸 収 入	2,260	0.03%	978	0.01%
歳 入 合 計	7,461,731	100.00%	7,118,095	100.00%

資料:会計課

⑥後期高齢者医療事業特別会計(歳入)

単位：千円・%

科 目	予 算 現 額	構 成 比	決 算 額	構 成 比
後 期 高 齢 者 医 療 保 険 料	860,361	74.41%	777,419	73.64%
使 用 料 及 び 手 数 料	3	0.00%	—	—
繰 入 金	293,308	25.37%	266,632	25.26%
諸 収 入	27	0.00%	28	0.00%
繰 越 金	2,500	0.22%	11,555	1.09%
歳 入 合 計	1,156,199	100.00%	1,055,634	100.00%

資料:会計課

介護保険事業特別会計(歳出)

単位：千円・%

科 目	予 算 現 額	構 成 比	決 算 額	構 成 比
総 務 費	155,635	2.09%	136,190	1.96%
保 険 給 付 費	6,661,121	89.27%	6,313,013	90.63%
地 域 支 援 事 業 費	400,829	5.37%	279,929	4.02%
基 金 積 立 金	183,053	2.45%	182,954	2.63%
公 債 費	2,000	0.03%	—	—
諸 支 出 金	54,093	0.72%	53,676	0.77%
予 備 費	5,000	0.07%	—	—
歳 出 合 計	7,461,731	100.00%	6,965,762	100.00%

資料:会計課

後期高齢者医療事業特別会計(歳出)

単位：千円・%

科 目	予 算 現 額	構 成 比	決 算 額	構 成 比
総 務 費	34,959	3.02%	32,695	3.12%
後期高齢者医療広域連合納付金	1,117,590	96.66%	1,015,614	96.79%
諸 支 出 金	2,650	0.23%	1,011	0.10%
予 備 費	1,000	0.09%	—	—
歳 出 合 計	1,156,199	100.00%	1,049,320	100.00%

資料:会計課

(2)平成30年度会計別決算(つづき)

⑦水道事業会計

単位:千円

科 目	予 算 額	決 算 額
収益的収入及び支出		
水道事業収益	2,171,322	1,993,401
営業収益	1,564,004	1,542,086
営業外収益	607,298	451,310
特別利益	20	5
水道事業費用	2,164,238	1,939,272
営業費用	1,678,370	1,608,150
営業外費用	470,120	328,536
特別損失	5,748	2,586
予備費	10,000	—
資本的収入及び支出		
資本的収入	487,199	313,475
企業債	312,661	150,100
国庫補助金	600	—
他会計負担金	12,393	10,869
工事納付金	35,920	26,881
他会計貸付金回収金	125,625	125,625
資本的支出	1,140,285	644,338
建設改良費	999,975	504,028
企業債償還金	140,310	140,310

資料:上下水道総務課(水道担当)

⑧病院事業会計

単位:千円

科 目	予 算 額	決 算 額
収益的収入及び支出		
事業収益	7,934,005	7,275,394
医療収益	7,071,409	6,410,738
医療外収益	671,495	676,281
特別利益	191,101	188,375
事業費用	7,634,959	7,235,776
医療費用	7,342,624	6,990,611
医療外費用	272,335	245,165
特別損失	—	—
予備費	20,000	—
資本的収入及び支出		
資本的収入	473,935	440,835
企業債	118,200	84,000
他会計負担金	355,035	355,035
看護師養成費返還金	700	1,800
資本的支出	812,401	761,270
建設改良費	225,712	174,631
企業債償還金	574,289	574,289
他会計からの長期借入金償還金	10,000	10,000
看護師養成費	2,400	2,350

資料:病院事務局

(3) 地方債現在高の状況

各年度末現在 単位:千円

区 分	平成26年度	平成27年度	平成28年度	平成29年度	平成30年度
総 額	57,408,246	57,346,723	57,151,702	58,121,748	57,343,272
一 般 会 計	26,713,744	26,978,953	26,910,937	27,349,881	27,309,557
総 務 債	2,501,629	2,267,662	2,105,506	1,896,377	1,691,302
民 生 債	146,700	165,651	168,482	540,574	610,812
衛 生 債	94,625	89,822	127,479	165,064	181,831
農 林 水 産 業 債	78,652	71,653	59,135	68,736	58,168
商 工 債	—	—	—	—	—
土 木 債	2,202,792	2,128,279	2,054,920	2,064,998	2,103,894
消 防 債	608,642	563,195	652,639	799,312	736,397
教 育 債	6,521,488	6,525,249	6,331,781	6,131,596	5,909,563
災 害 復 旧 債	5,400	4,735	4,066	3,395	43,621
退 職 手 当 債	—	—	—	—	—
交 付 公 債	—	—	—	—	—
臨 時 財 政 対 策 債	13,885,286	14,578,895	14,943,415	15,328,915	15,657,585
減 税 補 て ん 債	578,756	489,918	399,651	308,247	227,852
臨 時 税 収 補 て ん 債	89,774	55,394	20,263	—	—
減 収 補 て ん 債	—	38,500	38,500	36,377	32,131
公 共 施 設 等 除 却 債	—	—	5,100	6,290	56,401
特 別 会 計	22,378,492	22,366,118	22,273,616	22,074,654	21,817,000
下 水 道 事 業	22,378,492	22,366,118	22,273,616	22,074,654	21,817,000
水 道 事 業 会 計	2,483,972	2,478,264	2,723,915	3,897,205	3,906,996
病 院 事 業 会 計	5,832,038	5,523,388	5,243,234	4,800,008	4,309,719

資料:行財政管理課

(4) 公有財産の状況

各年度3月末現在 単位:㎡

年 度	総 数	行 政 機 関		公 共 用 財 産			普 通 財 産
		本 庁 舎	そ の 他 の 施 設	学 校	公 営 住 宅	そ の 他 の 施 設	雑 種 地 等
平成26年度 土地	1,355,599	28,315	15,623	284,006	153,423	856,092	18,140
建物	252,614	8,657	4,635	108,580	66,774	62,187	1,781
平成27年度 土地	1,355,924	28,315	15,623	284,006	153,423	856,417	18,140
建物	253,587	8,657	4,635	108,837	66,551	63,126	1,781
平成28年度 土地	1,355,042	28,315	15,623	284,006	153,423	856,535	17,140
建物	253,197	8,657	4,635	108,837	66,161	63,126	1,781
平成29年度 土地	1,322,058	23,577	13,940	269,206	151,988	837,644	25,703
建物	249,512	19,288	6,889	109,288	64,375	48,574	1,098
平成30年度 土地	1,323,403	23,577	13,940	269,206	151,988	838,989	25,703
建物	248,807	19,288	6,889	109,288	63,392	48,486	1,464

(注)平成29年度の数值より、従前の集計方法を見直し固定資産台帳に基づき作成しています。

資料:総務課

(5) 市税収入状況の推移

科 目		平成 26 年 度			平成 27 年 度			
		調定済額	収入済額	対調定 比率 (%)	調定済額	収入済額	対調定 比率 (%)	
市 民 税	個 人	現年課税分	3,915,948	3,857,252	98.5%	4,005,844	3,933,343	98.2%
		(特別徴収)	2,839,697	2,838,112	99.9%	2,936,523	2,934,574	99.9%
		(普通徴収)	1,076,251	1,019,140	94.7%	1,069,321	998,769	93.4%
		滞納繰越分	210,036	59,004	28.1%	193,461	69,052	35.7%
		計	4,125,984	3,916,256	94.9%	4,199,305	4,002,395	95.3%
	法 人	現年課税分	759,401	764,742	100.7%	654,037	657,363	100.5%
		滞納繰越分	3,463	1,563	45.1%	2,664	1,275	47.9%
		計	762,864	766,305	100.5%	656,701	658,638	100.3%
	小 計		4,888,848	4,682,561	95.8%	4,856,006	4,661,033	96.0%
	固 定 資 産 税	固 定 資 産 税	現年課税分	4,713,225	4,650,659	98.7%	4,785,837	4,728,084
(土地、家屋)			3,813,042	3,762,426	98.7%	3,751,927	3,706,651	98.8%
(償却資産)			900,183	888,233	98.7%	1,033,910	1,021,433	98.8%
滞納繰越分			259,813	48,267	18.6%	252,298	56,753	22.5%
計		4,973,038	4,698,926	94.5%	5,038,135	4,784,837	95.0%	
交 付 金		208,968	208,968	100.0%	210,098	210,098	100.0%	
小 計		5,182,006	4,907,894	94.7%	5,248,233	4,994,935	95.2%	
軽 自 動 車 税	現年課税分	149,779	146,071	97.5%	159,259	156,061	98.0%	
	滞納繰越分	10,216	3,063	30.0%	9,882	3,797	38.4%	
	小 計	159,995	149,134	93.2%	169,141	159,858	94.5%	
市 た ば こ 税		859,704	859,704	100.0%	831,571	831,571	100.0%	
入 湯 税		1,681	1,681	100.0%	1,696	1,696	100.0%	
土 保 地 税	現年課税分	—	—	—	—	—	—	
	滞納繰越分	—	—	—	—	—	—	
	小 計	—	—	—	—	—	—	
都 計 市 画 税	現年課税分	873,741	862,801	98.7%	860,987	850,776	98.8%	
	滞納繰越分	52,851	9,794	18.5%	50,241	11,288	22.5%	
	小 計	926,592	872,595	94.2%	911,228	862,064	94.6%	
合 計	現年課税分	11,482,447	11,351,878	98.9%	11,509,329	11,368,992	98.8%	
	滞納繰越分	536,379	121,691	22.7%	508,546	142,165	28.0%	
総 計		12,018,826	11,473,569	95.5%	12,017,875	11,511,157	95.8%	

資料: 納税課

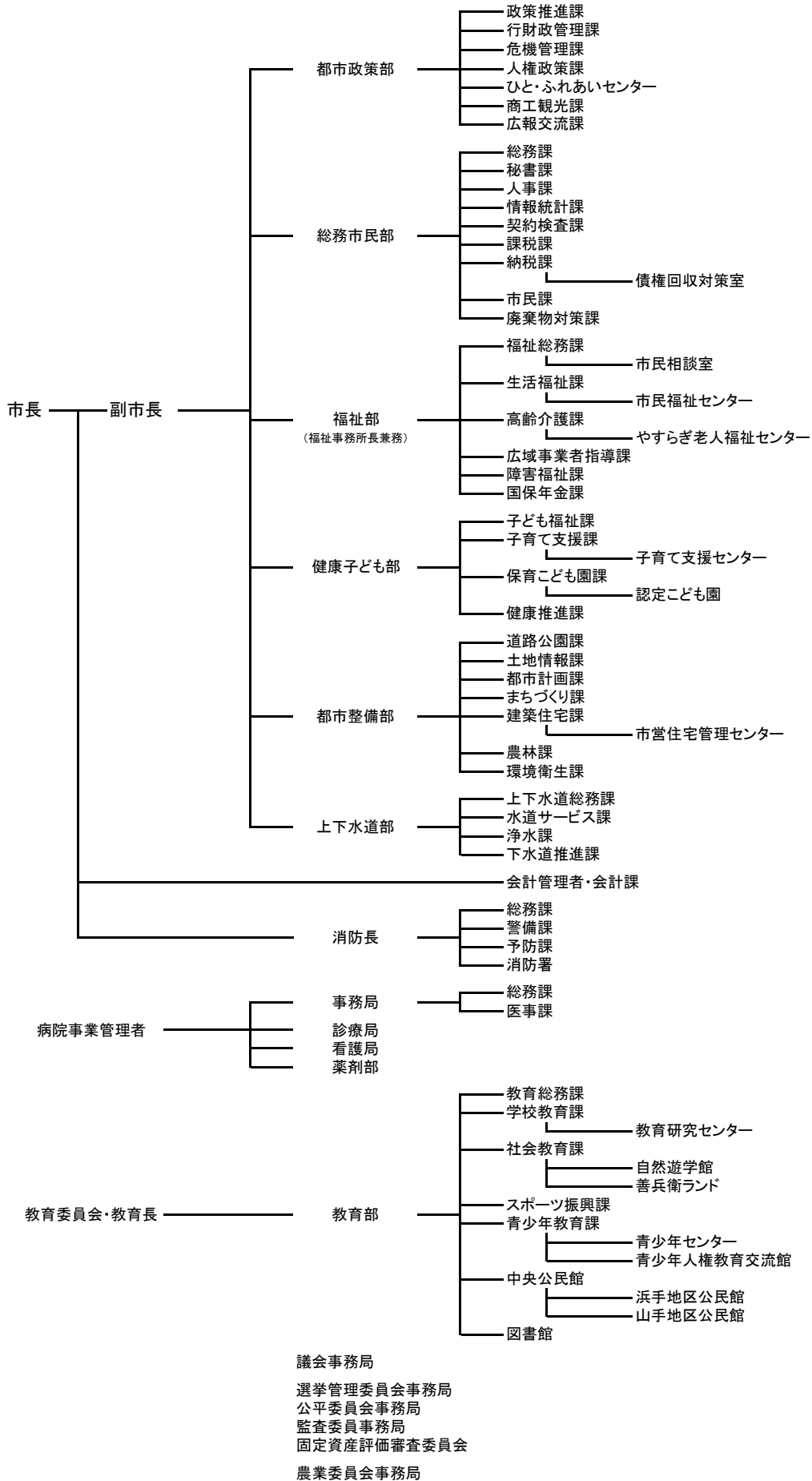
単位：千円

平成 2 8 年 度			平成 2 9 年 度			平成 3 0 年 度		
調定済額	収入済額	対調定 比率(%)	調定済額	収入済額	対調定 比率(%)	調定済額	収入済額	対調定 比率(%)
4,003,136	3,944,151	98.5%	4,051,604	3,987,067	98.4%	4,072,692	4,024,257	98.8%
2,965,403	2,963,014	99.9%	3,028,936	3,025,096	99.9%	3,330,115	3,327,007	99.9%
1,037,733	981,137	94.5%	1,022,668	961,971	94.1%	742,577	697,250	93.9%
177,004	70,007	39.6%	155,786	58,713	37.7%	157,959	68,790	43.5%
4,180,140	4,014,158	96.0%	4,207,390	4,045,780	96.2%	4,230,651	4,093,047	96.7%
708,105	708,615	100.1%	770,861	769,326	99.8%	809,088	807,888	99.9%
2,726	1,201	44.1%	3,444	1,872	54.4%	3,157	1,246	39.5%
710,831	709,816	99.9%	774,305	771,198	99.6%	812,245	809,134	99.6%
4,890,971	4,723,974	96.6%	4,981,695	4,816,978	96.7%	5,042,896	4,902,181	97.2%
4,721,740	4,674,258	99.0%	4,718,715	4,666,225	98.9%	4,581,427	4,544,284	99.2%
3,786,801	3,739,319	98.7%	3,831,397	3,778,907	98.6%	3,741,672	3,704,529	99.0%
934,939	934,939	100.0%	887,318	887,318	100.0%	839,755	839,755	100.0%
236,695	96,678	40.8%	175,812	53,352	30.3%	168,545	62,005	36.8%
4,958,435	4,770,936	96.2%	4,894,527	4,719,577	96.4%	4,749,972	4,606,289	97.0%
207,022	207,022	100.0%	227,482	227,482	100.0%	214,092	214,092	100.0%
5,165,457	4,977,958	96.4%	5,122,009	4,947,059	96.6%	4,964,064	4,820,381	97.1%
179,948	174,572	97.0%	188,125	182,227	96.9%	196,653	192,909	98.1%
8,370	2,843	34.0%	10,272	3,966	38.6%	11,850	5,005	42.2%
188,318	177,415	94.2%	198,397	186,193	93.8%	208,503	197,914	94.9%
799,627	799,627	100.0%	757,891	757,891	100.0%	762,534	762,534	100.0%
1,598	1,598	100.0%	1,554	1,554	100.0%	1,364	1,364	100.0%
—	—	—	—	—	—	—	—	—
—	—	—	—	—	—	—	—	—
—	—	—	—	—	—	—	—	—
867,108	858,456	99.0%	875,563	866,017	98.9%	857,314	848,904	99.0%
45,875	18,713	40.8%	33,618	10,202	30.3%	31,739	11,676	36.8%
912,983	877,169	96.1%	909,181	876,219	96.4%	889,053	860,580	96.8%
11,488,284	11,368,299	99.0%	11,591,795	11,457,789	98.8%	11,495,164	11,396,232	99.1%
470,670	189,442	40.2%	378,932	128,105	33.8%	373,250	148,721	39.8%
11,958,954	11,557,741	96.6%	11,970,727	11,585,894	96.8%	11,868,414	11,544,953	97.3%

2.行 政

(1) 貝 塚 市 機 構 図

平成31年4月1日 現在



資料: 政策推進課

(2)市職員数

令和元年10月1日現在 単位:人

部 局 名	総 数	内 訳				
		一 般 行政関係	技 能 労 務 職	教 育 公 務 員	消 防 関 係	企 業 関 係
総 数	952	421	61	27	87	356
市 長 部 局	397	367	30	-	-	-
都 市 政 策 部	37	37	-	-	-	-
総 務 市 民 部	119	93	26	-	-	-
福 祉 部	72	72	-	-	-	-
健 康 子 ど も 部	97	97	-	-	-	-
都 市 整 備 部	67	63	4	-	-	-
会 計 課	5	5	-	-	-	-
消 防 本 部	87	-	-	-	87	-
水 道 事 業	34	-	-	-	-	34
下 水 道 事 業	23	-	-	-	-	23
病 院 事 業	299	-	-	-	-	299
事 務 局	16	-	-	-	-	16
診 療 局	92	-	-	-	-	92
看 護 局	180	-	-	-	-	180
薬 剤 部	11	-	-	-	-	11
教 育 委 員 会	99	41	31	27	-	-
教 育 部	82	41	31	10	-	-
学 校 ・ 園	17	-	-	17	-	-
議 会 事 務 局	5	5	-	-	-	-
総 合 事 務 局	5	5	-	-	-	-
農 業 委 員 会 事 務 局	3	3	-	-	-	-

(注) 再任用短時間勤務職員を除く

資料:人事課

(3) 課税関係諸証明交付件数

年次	総数	固定資産評価証明	資産税公課証明	新築家屋 軽減措置 該当証明	その他の 資産関係 証明	住民税 関係証明
	件	件	件	件	件	件
平成26年度	21,625	2,391	464	302	43	18,425
27年度	22,842	2,318	538	364	34	19,588
28年度	22,553	2,220	548	309	49	19,427
29年度	22,412	2,116	602	298	85	19,311
30年度	18,097	2,273	675	294	70	14,785

資料:課税課

(4) 戸籍住民基本台帳・その他証明取扱状況

年次	戸籍関係		住民票関係		印鑑		諸証明	マイナンバー関係	
	戸籍 謄抄本	その他	住民票 写し	その他	印鑑 登録証	印鑑 証明		通知 カード	マイナンバー カード
平成 26年	17,607	357	39,910	4,416	2,800	24,708	1,781	—	—
27年	17,625	406	38,798	4,249	2,705	23,723	1,738	20	—
28年	16,780	348	39,027	3,762	2,688	23,734	1,823	292	6,341
29年	17,175	394	38,913	3,319	2,542	22,677	2,495	404	1,835
30年	18,063	393	38,426	3,283	2,536	22,892	1,802	476	1,269

(注) 通知カードについては、再交付枚数となっております。

資料:市民課

(5) 市民の陳情・要望・市民相談受付件数

陳情・要望・相談	平成26年	平成27年	平成28年	平成29年	平成30年
陳情・要望	1	—	—	—	—
一般相談	558	511	368	309	306
国の行政相談利用者	103	86	67	60	64
交通事故相談利用者	13	20	2	—	—
法律相談利用者	317	318	311	309	328
女性相談	66	71	63	52	46
消費者相談	663	742	726	679	627
(うち多重債務相談)	(34)	(63)	(65)	(35)	(38)
就労相談	490	361	299	290	241
合計件数	2,211	2,109	1,836	1,699	1,612

(注) 交通事故相談は平成28年3月で終了につき、平成28年1～3月分のみ。

資料:広報交流課、市民相談室、人権政策課

3. 選挙

(1) 選挙人名簿登録者数

① 登録者総数

各年9月2日現在

年次	総数	男	女
平成26年	70,800	33,658	37,142
27年	70,663	33,593	37,070
28年	72,453	34,453	38,000
29年	72,158	34,343	37,815
30年	71,665	34,126	37,539
令和元年	71,178	33,854	37,324

(注) 平成29年より、改正公職選挙法施行に伴い9月1日現在の数値となっております。

資料: 選挙管理委員会事務局

② 投票区別登録者数

令和元年9月1日現在

投票区	投票所名称	総数	男	女	投票区	投票所名称	総数	男	女
1	やすらぎ老人福祉センター	1,517	703	814	16	森町会館	1,902	887	1,015
2	東小学校	2,805	1,346	1,459	17	水間町会館	1,152	546	606
3	半田町会館	4,380	2,057	2,323	18	三ヶ山ふれあいセンター	559	264	295
4	新井公民館	1,479	716	763	19	葛城小学校	2,142	1,044	1,098
5	津田小学校	1,862	839	1,023	20	蕎原町会館	255	123	132
6	津田北町会館	1,265	611	654	21	海塚公民館	2,369	1,137	1,232
7	中央小学校	5,209	2,512	2,697	22	府宮貝塚橋本第2住宅集会所	974	401	573
8	北小学校	3,525	1,634	1,891	23	三ツ松認定こども園	1,996	914	1,082
9	脇浜会館	2,789	1,333	1,456	24	久保会館	3,317	1,576	1,741
10	沢町会館	5,753	2,796	2,957	25	王子町ふれあい会館	3,106	1,486	1,620
11	畠中町会館	2,499	1,194	1,305	26	第五中学校	3,511	1,705	1,806
12	地藏堂会館	2,664	1,255	1,409	27	窪田町会館	1,764	852	912
13	橋本町会館	2,245	1,074	1,171	28	サンシティ貝塚管理棟	2,041	955	1,086
14	清児町会館	1,422	658	764	29	名越町会館	1,999	948	1,051
15	三ツ松町会館	2,238	1,088	1,150	30	東山小学校	2,439	1,200	1,239
総数							71,178	33,854	37,324

資料: 選挙管理委員会事務局

(2)選挙投票状況

執行年月日	有権者数			投票者数			投票率(%)		
	総数	男	女	総数	男	女	総数	男	女
衆議院議員総選挙(小選挙区)									
平成17年9月11日	69,924	33,418	36,506	44,267	20,809	23,458	63.31%	62.27%	64.26%
平成21年8月30日	70,501	33,590	36,911	45,460	21,763	23,697	64.48%	64.79%	64.20%
平成24年12月16日	70,717	33,624	37,093	39,443	18,938	20,505	55.78%	56.32%	55.28%
平成26年12月14日	70,751	33,608	37,143	35,082	16,886	18,196	49.59%	50.24%	48.99%
平成29年10月22日	71,974	34,214	37,760	33,373	15,860	17,513	46.37%	46.36%	46.38%
衆議院議員総選挙(比例代表)									
平成17年9月11日	69,946	33,428	36,518	44,263	20,806	23,457	63.28%	62.24%	64.23%
平成21年8月30日	70,501	33,590	36,911	45,440	21,750	23,690	64.45%	64.75%	64.18%
平成24年12月16日	70,717	33,624	37,093	39,435	18,930	20,505	55.76%	56.30%	55.28%
平成26年12月14日	70,751	33,608	37,143	35,081	16,882	18,199	49.58%	50.23%	49.00%
平成29年10月22日	71,974	34,214	37,760	33,369	15,860	17,509	46.36%	46.36%	46.37%
参議院議員通常選挙(選挙区)									
平成19年7月29日	70,339	33,572	36,767	35,888	17,222	18,666	51.02%	51.30%	50.77%
平成22年7月11日	70,689	33,633	37,056	36,450	17,480	18,970	51.56%	51.97%	51.19%
平成25年7月21日	70,691	33,625	37,066	34,033	16,429	17,604	48.14%	48.86%	47.49%
平成28年7月10日	72,356	34,390	37,966	35,347	16,887	18,460	48.85%	49.10%	48.62%
令和元年7月21日	71,388	33,966	37,422	31,303	15,048	16,255	43.85%	44.30%	43.44%
参議院議員通常選挙(比例代表)									
平成19年7月29日	70,339	33,572	36,767	35,883	17,219	18,664	51.01%	51.29%	50.76%
平成22年7月11日	70,689	33,633	37,056	36,443	17,475	18,968	51.55%	51.96%	51.19%
平成25年7月21日	70,691	33,625	37,066	34,032	16,429	17,603	48.14%	48.86%	47.49%
平成28年7月10日	72,356	34,390	37,966	35,346	16,888	18,458	48.85%	49.11%	48.62%
令和元年7月21日	71,388	33,966	37,422	31,300	15,047	16,253	43.84%	44.30%	43.43%
大阪府知事選挙									
平成16年2月1日	68,742	32,924	35,818	26,426	12,592	13,834	38.44%	38.25%	38.62%
平成20年1月27日	69,695	33,207	36,488	32,072	15,076	16,996	46.02%	45.40%	46.58%
平成23年11月27日	70,125	33,329	36,796	31,465	15,072	16,393	44.87%	45.22%	44.55%
平成27年11月22日	69,906	33,147	36,759	28,694	13,855	14,839	41.05%	41.80%	40.37%
平成31年4月7日	70,475	33,479	36,996	30,356	14,447	15,909	43.07%	43.15%	43.00%
大阪府議会議員一般選挙									
平成19年4月8日	無投票								
平成23年4月10日	70,023	33,244	36,779	30,210	14,115	16,095	43.14%	42.46%	43.76%
平成27年4月12日	69,891	33,190	36,701	27,771	13,257	14,514	39.73%	39.94%	39.55%
平成31年4月7日	70,475	33,479	36,996	29,712	14,132	15,580	42.16%	42.21%	42.11%
貝塚市長選挙									
平成14年1月27日	67,888	32,514	35,374	26,119	12,139	13,980	38.47%	37.33%	39.52%
平成18年1月22日	69,460	33,170	36,290	18,208	8,546	9,662	26.21%	25.76%	26.62%
平成22年1月24日	70,085	33,375	36,710	33,356	15,384	17,972	47.59%	46.09%	48.96%
平成26年1月26日	無投票								
平成30年1月28日	無投票								
貝塚市議会議員一般選挙									
平成19年4月22日	69,365	33,067	36,298	39,651	18,164	21,487	57.16%	54.93%	59.20%
平成23年4月24日	69,787	33,129	36,658	37,037	16,981	20,056	53.07%	51.26%	54.71%
平成27年4月26日	69,834	33,164	36,670	34,860	16,113	18,747	49.92%	48.59%	51.12%
平成31年4月21日	70,398	33,439	36,959	32,584	15,158	17,426	46.29%	45.33%	47.15%

資料:選挙管理委員会事務局

4. 市 議 会

(1)市議会本会議開会及び議案処理状況

年 次	回 数	会 議 日 数	議 案 件 数	議 案 処 理 状 況											
				可 決	選 挙	承 認	認 定	採 択	同 意	賛 成	修 正	否 決	不 採 択	継 続 審 査	そ の 他
平成26年	5	13	121	81	8	6	3	—	6	2	—	—	—	—	15
27年	6	13	116	78	8	9	3	—	4	1	—	—	—	—	13
28年	5	14	124	86	9	3	3	—	5	2	—	—	—	—	16
29年	5	12	103	69	8	3	3	—	6	1	—	1	—	—	12
30年	5	13	119	72	8	8	3	—	8	1	—	—	—	—	19

資料:議会事務局

(2)市議会各委員会開催日数

委 員 会 名		平成26年	平成27年	平成28年	平成29年	平成30年
常任委員会	総務常任委員会	8	2	—	—	—
	厚生常任委員会	7	1	—	—	—
	産業常任委員会	7	2	—	—	—
	総務産業常任委員会	—	6	10	7	10
	厚生文教常任委員会	—	5	7	5	8
特別委員会	予算特別委員会	3	3	3	3	3
	決算特別委員会	3	3	3	3	3
	病院問題対策特別委員会 (平成21年9月18日設置)	4	3	1	—	—
	防災・環境問題対策特別委員会 (平成23年5月17日設置)	4	2	4	3	3
	庁舎建替問題対策特別委員会 (平成28年5月20日設置)	—	—	3	3	5
その他委員会	議員総会	6	5	7	6	8
	議会運営委員会	17	15	16	16	16
	合同現場視察	2	1	—	—	1
	議員研修会	3	3	3	3	3
	議会改革検討会	12	2	—	—	—

(注)病院問題対策特別委員会は、平成28年3月28日の本会議での最終報告をもって終了しています。

資料:議会事務局

第 14 章 警察・消防

1. 警察

(1) 刑法犯罪認知・検挙状況

年次	犯罪内訳	総数			凶悪犯		
		認知件数	検挙件数	検挙人員	認知件数	検挙件数	検挙人員
平成	26年	1,297	189	203	9	3	3
	27年	1,075	335	152	10	5	4
	28年	1,049	266	200	7	6	3
	29年	784	199	162	3	8	3
	30年	781	246	212	4	2	2

資料: 貝塚警察署

各年12月末現在

窃盗犯			粗暴犯			その他		
認知件数	検挙件数	検挙人員	認知件数	検挙件数	検挙人員	認知件数	検挙件数	検挙人員
1,026	99	111	41	22	35	221	65	54
790	249	68	50	32	38	225	49	42
808	176	121	43	27	27	191	57	49
559	127	95	34	15	14	188	49	50
601	138	113	29	28	30	147	78	67

(2) 交通事故発生件数

各年12月末現在

年次	発生件数	死者	傷者	信号灯数
平成 26年	553	1	705	165
27年	504	2	645	165
28年	482	2	614	166
29年	474	2	602	165
30年	413	-	507	166

(注) 信号灯数は各年10月1日現在

資料: 貝塚警察署

2. 消 防

(1) 危険物許可施設数

各年12月末現在

年次	総数	貯 蔵 所								取 扱 所				
		製 造 所	屋 内 貯 蔵 所	屋 内 タン ク	屋 外 タン ク	地 下 タン ク	簡 易 タン ク	移 動 タン ク	屋 外 貯 蔵 所	給 油	第 一 種 販 売	第 二 種 販 売	移 送	一 般
平成26年	158	1	38	13	13	24	3	14	6	27	—	—	—	19
27年	153	1	37	11	12	22	3	18	6	26	—	—	—	17
28年	151	1	36	9	12	22	3	19	6	26	—	—	—	17
29年	147	1	36	7	12	22	3	20	4	26	—	—	—	16
30年	153	1	39	7	12	22	3	23	4	26	—	—	—	16

資料:消防本部

(2) 火災発生状況

各年12月末現在 単位:㎡・千円

年次	火 災 件 数							焼 損 棟 数	罹 災 人 数	焼 損 面 積	死 傷 者		損 害 額
	総 数	建 物	船 舶	車 輛	林 野	その他	死 者				傷 者		
平成26年	18	11	—	1	1	5	12	6	13	49	—	5	9,890
27年	19	14	—	2	—	3	20	16	51	3,267	1	10	478,970
28年	16	12	—	2	—	2	16	13	33	434	1	3	51,752
29年	25	16	—	4	1	4	24	20	53	4,286	—	14	623,540
30年	17	15	—	—	—	2	17	6	17	170	—	2	20,909

資料:消防本部

(3) 原因別火災発生件数

各年12月末現在

年次	総数	放 火	放火の 疑い	こんろ	電気 関係	火遊び	たばこ	交通 事故	ストー ブ	たき火	その他	不明
平成26年	18	1	4	1	1	2	1	—	2	—	5	1
27年	19	1	3	1	8	—	3	—	—	—	1	2
28年	16	—	—	4	3	—	4	—	—	—	4	1
29年	25	1	3	—	3	2	1	—	—	—	10	5
30年	17	1	2	3	6	—	2	—	—	—	2	1

資料:消防本部

(4) 消防車両等の状況

各年12月末現在

年次	総 車	化 学 車	タン ク 車	ポン プ 車	救 急 車 (非常 用含)	査 察 車	消 防 搬 送 車	軽 四 輪	広 報 車	救 助 工 作 車	資 材 搬 送 車	2 5 m 屈 折 梯 子 付 消 防 自 動 車	ミニ バン 車	ワ ゴン 車	防 災 活 動 車	マイ ク ロ バ ス
平成26年	22	1	1	3	4	1	3	1	1	1	1	1	1	1	1	1
27年	22	1	1	3	4	1	3	1	1	1	1	1	1	1	1	1
28年	22	1	1	3	4	1	3	1	1	1	1	1	1	1	1	1
29年	22	1	1	3	4	1	3	1	1	1	1	1	1	1	1	1
30年	22	1	1	3	4	1	3	1	1	1	1	1	1	1	1	1

資料:消防本部

(5) 消防団の施設及び人員

各年12月末現在

年次	人員	普通ポンプ車	可搬積載車	可搬式ポンプ
平成26年	229	9	—	11
27年	230	9	—	11
28年	228	9	—	11
29年	232	9	—	11
30年	229	9	—	11

資料:消防本部

(6) 消防団分団別人員

平成30年12月末現在

分団別 階級	団長	副団長	分団長	副分団長	部長	班長	団員	計
本 団	1	4	—	—	—	—	—	5
第1分団	—	—	1	1	1	3	18	24
第2分団	—	—	1	1	1	3	20	26
第3分団	—	—	1	1	1	3	20	26
第4分団	—	—	1	1	1	3	17	23
第5分団	—	—	1	1	1	3	17	23
第6分団	—	—	1	1	1	5	26	34
第7分団	—	—	1	1	1	3	17	23
第8分団	—	—	1	1	1	3	19	25
第9分団	—	—	1	1	1	3	14	20
計	1	4	9	9	9	29	168	229

資料:消防本部

(7) 救急活動状況

各年12月末現在

年次	救急 件数	搬送 人員	事 故 別 件 数							
			総数	交通	労災	急病	火災	運動	一般	その他
平成26年	4,887	4,590	4,887	545	62	3,182	28	23	647	400
27年	4,850	4,584	4,850	518	70	3,130	30	26	683	393
28年	4,853	4,579	4,853	489	53	3,197	14	28	705	367
29年	4,988	4,649	4,988	468	56	3,273	31	21	753	386
30年	5,030	4,654	5,030	463	54	3,349	22	19	724	399

資料:消防本部