

第10章 教育・文化・宗教

1. 貝塚市内学校園の在学者の状況

(1) 幼稚園

年次	園数			教員数			職員数		
	総数	公立	私立	総数	公立	私立	総数	公立	私立
平成29年	10	6	4	83	42	41	4	—	4
30年	9	6	3	71	41	30	2	—	2
令和元年	9	6	3	67	40	27	2	—	2
2年	9	6	3	63	35	28	2	—	2
3年	9	6	3	62	34	28	2	—	2

※平成27年度から木島幼稚園は、認定こども園木島幼稚園に変わりました。

※平成28年度末に津田幼稚園、葛城幼稚園、永寿幼稚園は閉園しました。

※平成30年度からこぎ幼稚園は、認定こども園こぎ幼稚園に変わりました。

各年5月1日現在

学級数			園児数			1学級当たり園児数		
総数	公立	私立	総数	公立	私立	総数	公立	私立
38	19	19	691	318	373	18	17	20
33	17	16	491	248	243	15	15	15
31	18	13	441	233	208	14	13	16
29	15	14	377	183	194	13	12	14
28	15	13	337	163	174	13	11	14

資料: 学校基本調査

(2) 小学校

年次	学校数	教員数	職員数	学校医 歯科医 薬剤師	学級数	児		
						総数		
						総数	男	女
平成29年	11	334	43	61	204	5,190	2,650	2,540
30年	11	338	44	62	203	5,032	2,555	2,477
令和元年	11	334	42	62	201	4,872	2,505	2,367
2年	11	334	40	62	198	4,677	2,425	2,252
3年	11	333	42	62	195	4,494	2,329	2,165

各年5月1日現在

童数												1学級 当たり 児童数
1年		2年		3年		4年		5年		6年		
男	女	男	女	男	女	男	女	男	女	男	女	
402	398	414	397	461	415	430	437	465	466	478	427	25
393	376	398	400	412	392	459	410	431	433	462	466	25
416	356	390	381	399	399	410	391	459	410	431	430	24
350	320	417	355	392	382	400	397	407	390	459	408	24
360	319	354	318	415	354	391	387	403	397	406	390	24

資料: 学校基本調査

(3)中学校

年次	学校数	教員数	職員数	学校医 歯科医 薬剤師	学級数
平成29年	5	204	13	27	96
30年	5	206	13	27	94
令和元年	5	200	13	27	91
2年	5	189	14	27	87
3年	5	196	14	27	89

各年5月1日現在

生徒数									1学級 当たり 生徒数
総数			1年		2年		3年		
総数	男	女	男	女	男	女	男	女	
2,807	1,446	1,361	502	425	456	475	488	461	29
2,703	1,394	1,309	433	405	503	427	458	477	29
2,598	1,355	1,243	422	419	433	403	500	421	29
2,465	1,247	1,218	396	394	421	421	430	403	28
2,434	1,250	1,184	432	373	397	389	421	422	28

資料:学校基本調査

(4)高等学校(定時制含む)

年次	学校数	教員数	生徒数		
			総数	男	女
平成29年	2	123	1,746	715	1,031
30年	2	124	1,703	695	1,008
令和元年	2	117	1,593	677	916
2年	2	111	1,506	635	871
3年	2	107	1,419	579	840

資料:学校基本調査

(5)小・中学校理由別長期欠席児童生徒数

各年5月1日現在

年次	小学校					中学校				
	総数	病気	経済的 理由	不登校	その他	総数	病気	経済的 理由	不登校	その他
平成29年	82	22	—	23	37	131	26	—	77	28
30年	91	26	—	51	14	139	35	—	91	13
令和元年	73	23	—	43	7	155	30	—	104	21
2年	110	29	—	59	22	191	26	—	151	14
3年	161	23	—	81	57	232	21	—	193	18

資料:学校基本調査

2. 中・高等学校卒業者の進路・産業別就職状況

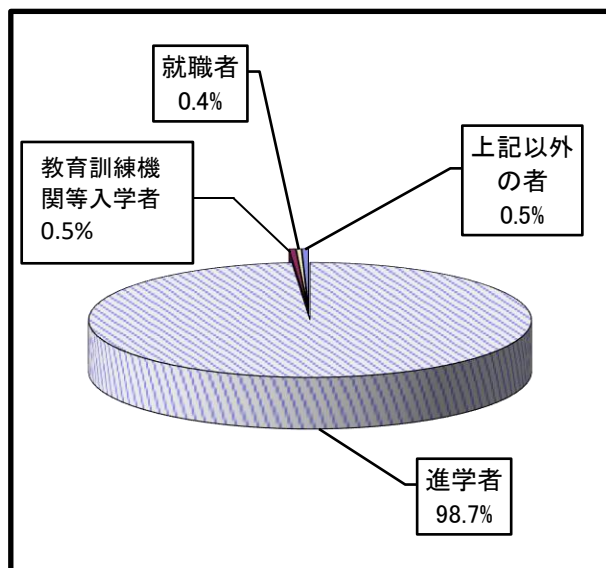
(1) 進路状況

令和4年5月1日現在

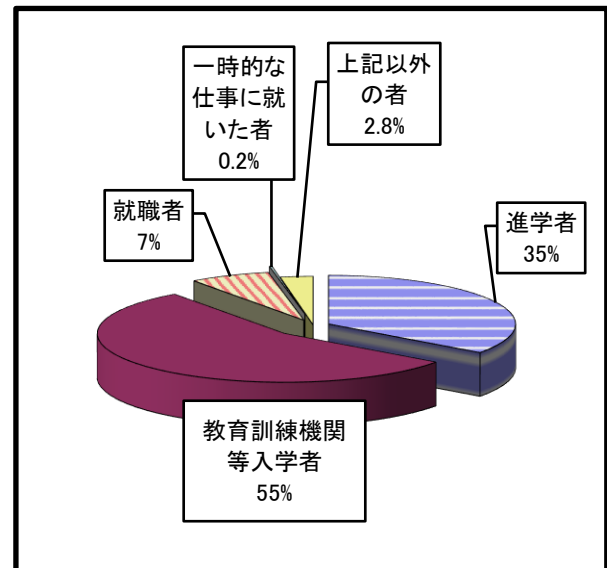
進路区分	中学校			高等学校		
	総数	男	女	総数	男	女
卒業者総数	844	422	422	460	206	254
進学者	833	415	418	161	76	85
(うち就職している者)	—	—	—	—	—	—
教育訓練機関等入学者	4	2	2	253	110	143
(うち就職している者)	—	—	—	—	—	—
専修学校	4	2	2	240	97	143
各種学校	—	—	—	2	2	—
公共職業訓練施設等	—	—	—	11	11	—
就職者	3	2	1	32	13	19
一時的な仕事に就いた者	—	—	—	1	1	—
上記以外の者	4	3	1	13	6	7
死亡・不詳	—	—	—	—	—	—

資料:学校基本調査

① 中学校卒業者の進路状況



② 高等学校卒業者の進路状況



(2) 産業別就職者数

令和4年5月1日現在

産業別	中学校			高等学校		
	総数	男	女	総数	男	女
総数	3	2	1	32	13	19
第一次産業	—	—	—	—	—	—
第二次産業	—	—	—	11	8	3
第三次産業	2	1	1	21	5	16
上記以外のもの	1	1	—	—	—	—

(注)就職進学者を含む。

資料:学校基本調査

3. 国宝等文化財

種 別	件数	種 別	件数	種 別	件数
国 宝	1	史 跡	1	府指定文化財	8
建 造 物	1	天 然 記 念 物	1	工 芸 品	2
重 要 文 化 財	20			建 造 物	1
絵 画	1			無 形 民 俗	1
彫 刻	18			史 跡	1
建 造 物	1			天 然 記 念 物	2
				歴 史 資 料	1
				府 記 録 選 択	3
				無 形 民 俗	3

令和4年3月末現在

種 別	件数	種 別	件数
市指定文化財	147	国 登 録	68
建 造 物	2	建 造 物	68
彫 刻	4		
絵 画	44		
古 文 書	3		
書 跡	2		
考 古 資 料	87		
無 形 民 俗	3		
天 然 記 念 物	1		
史 跡	1		

資料:社会教育課

4. 宗 教

令和4年3月末現在

種 別	総 数	種 別	総 数
総 数		禅 宗 系	2
神 道 系	9	真 宗 系	24
神社本庁	6	日 蓮 宗 系	1
金光教	1	単 立	1
諸 派	2	キ リ ス ト 系	1
仏 教 系	47	日 本 キ リ ス ト 系	1
天台宗系	2	諸 教	8
真言宗系	3	天 理 教	8
浄土宗系	14	そ の 他	—

資料:大阪府宗教法人名簿(大阪府ホームページより)

5. 図書館の利用状況

(1) 図書館利用者数の推移

各年12月末現在

年次	図書館							移動図書館		
	開館日数	館内貸出者数		貸出点数				稼働日数	貸出者数	貸出冊数
		総数	1日平均	総数	一般	児童	1日平均			
平成29年	272	67,757	249	275,951	170,926	105,025	1,015	157	36,250	173,450
30年	271	65,025	240	265,604	164,801	100,803	980	158	33,953	162,874
令和元年	269	64,203	239	260,843	162,678	98,165	970	155	31,445	153,176
2年	224	51,338	229	216,588	134,388	82,200	967	125	19,274	110,574
3年	234	43,809	187	205,933	124,470	81,463	880	150	22,277	128,133

(注) 図書館貸出数には、CD貸出を含む。

資料: 市民図書館

(2) 蔵書冊数の推移

年次	総数	総記	哲学	歴史	社会科学	自然科学	技術	産業
平成29年	299,294	5,761	7,602	18,478	23,491	20,189	16,343	6,690
30年	301,591	5,637	7,706	18,297	23,599	20,348	16,276	6,768
令和元年	303,248	5,669	7,800	18,207	23,606	19,966	16,081	6,689
2年	303,673	5,486	7,825	18,273	23,933	19,852	15,937	6,662
3年	303,575	5,548	7,898	18,227	24,053	19,910	15,741	6,718

各年12月末現在

芸術	言語	文学	郷土資料
20,029	3,192	169,650	7,869
19,778	3,163	172,019	8,000
19,730	3,159	174,124	8,217
19,091	3,184	175,122	8,308
18,995	3,128	174,933	8,424

資料: 市民図書館

6. 体育施設・教育施設等利用状況

年次	ふれあい運動広場				二色グラウンド		青少年運動広場		総合体育館			
	グラウンド		テニスコート		男	女	男	女	団体		個人	
	男	女	男	女					男	女		
平成29年	34,613	6,511	12,094	13,719	33,790	9,925	21,788	6,458	40,333	69,728	22,103	
30年	28,857	6,542	12,751	10,838	32,751	9,599	25,616	7,354	40,321	70,932	20,452	
令和元年	27,676	5,754	11,804	11,796	35,919	10,492	27,994	8,529	39,066	68,105	19,942	
2年	21,776	2,678	9,777	8,708	25,487	7,462	20,283	4,059	20,109	40,744	13,217	
3年	23,247	3,851	8,259	8,628	24,741	6,856	19,274	2,732	23,843	40,825	11,403	

公園墓地テニスコート		市営プール		第2プール		第3プール		第4プール		第5プール	
男	女	大人	小人	大人	小人	大人	小人	大人	小人	大人	小人
4,856	3,476	2,141	8,612	589	4,224	2,494	10,387	746	5,097	1,357	6,250
4,702	3,206	2,242	7,913	533	4,266	1,421	8,033	639	4,711	927	6,236
5,189	3,765	1,913	7,216	517	3,210	1,978	7,883	655	3,786	1,143	5,552
4,466	2,987	—	—	…	…	…	…	…	…	…	…
4,377	2,943	2,514	7,357	…	…	…	…	…	…	…	…

(注) 令和2年4月に第1プールの名称を市営プールとし、第2～5プールを廃止しました。

(注) 令和2年の運営は、新型コロナウイルス感染症の拡大防止により中止しました。

年次	中央公民館		山手地区公民館		浜手地区公民館		青少年センター		青少年人権教育交流館	
	回数	人数	回数	人数	回数	人数	回数	人数	回数	人数
平成29年	4,084	70,717	3,279	53,613	2,147	44,943	2,285	15,738	1,412	40,719
30年	3,895	66,783	3,225	56,526	2,151	43,890	2,028	13,454	1,318	38,312
令和元年	3,982	68,620	3,311	57,265	1,922	40,302	1,693	12,193	1,375	38,800
2年	2,704	28,645	1,886	23,730	1,385	18,183	688	3,858	986	23,563
3年	2,857	30,432	2,006	23,964	1,686	21,695	1,005	6,347	1,199	24,568

各年12月末現在

年次	善兵衛ランド			自然遊学館			ドローンフィールド			
	団体	個人	合計	団体	個人	合計	飛行エリア		研修施設	
							回数	人数	回数	人数
平成29年	3,105	9,388	12,493	1,930	63,460	65,390	—	—	—	—
30年	3,300	12,631	15,931	2,669	59,893	62,562	11	723	15	1,598
令和元年	3,173	9,300	12,473	2,154	52,368	54,522	63	1,049	26	1,955
2年	1,078	5,890	6,968	196	36,047	36,243	39	2,006	34	1,930
3年	777	6,228	7,005	460	51,336	51,796	125	5,358	29	1,882

資料: スポーツ振興課・中央公民館・山手地区公民館・浜手地区公民館・青少年教育課・青少年人権教育交流館・善兵衛ランド・自然遊学館・政策推進課

第 11 章 衛生・公害・清掃

1. 衛生

(1) 市立貝塚病院の利用者の推移

①各科別患者数(入院)

年 月	総 数	内 科	小 児 科	外 科	整形外科	皮 膚 科	泌尿器科	産婦人科	眼 科	耳 鼻 咽 喉 科	神 經 内 科	形 成 外 科	消化器内 科	乳 腺 外 科	1 日 平 均
平成29年度	66,564	8,546	3,777	11,925	7,243	—	5,709	12,496	1,982	—	193	1,040	9,606	4,047	183
30年度	63,303	8,850	3,290	9,888	6,902	—	5,081	11,186	2,536	—	272	1,362	9,747	4,189	174
令和元年度	65,180	8,773	2,678	9,931	8,003	—	5,934	10,366	2,754	—	103	1,649	10,393	4,596	179
2年度	56,458	9,682	1,448	6,673	7,201	—	5,533	9,038	1,942	—	35	1,061	10,008	3,837	155
3年度	60,776	10,207	2,189	7,075	8,668	—	5,548	9,849	1,733	—	35	1,190	10,257	4,025	167
4月	5,373	1,031	204	587	893	—	518	716	157	—	5	85	889	288	180
5月	4,696	991	169	513	766	—	382	697	101	—	—	56	703	318	152
6月	5,192	898	302	697	593	—	432	995	124	—	5	73	720	353	173
7月	5,038	811	284	621	485	—	475	879	130	—	—	99	879	375	163
8月	5,237	929	228	584	609	—	533	788	156	—	5	136	865	404	169
9月	5,066	789	177	599	719	—	513	733	142	—	4	108	815	467	169
10月	5,031	512	169	602	758	—	496	825	210	—	1	102	970	386	163
11月	4,911	606	136	635	699	—	417	769	169	—	5	110	1,010	355	164
12月	5,216	766	168	585	770	—	465	825	179	—	—	105	974	379	169
1月	5,030	942	94	521	756	—	513	909	145	—	5	167	738	240	163
2月	4,855	1,010	109	521	758	—	359	801	97	—	—	127	839	234	174
3月	5,131	922	149	610	862	—	445	912	123	—	5	22	855	226	166

②各科別患者数(外来)

年 月	総 数	内 科	小 児 科	外 科	整形外科	皮 膚 科	泌尿器科	産婦人科	眼 科	耳 鼻 咽 喉 科	放 射 線 科	神 經 内 科	形 成 外 科	消化器内 科	乳 腺 外 科	1 日 平 均
平成29年度	187,476	22,183	15,650	9,316	18,625	11,049	14,645	24,990	19,385	716	6,164	4,953	4,592	18,945	16,263	640
30年度	186,098	23,012	15,279	8,830	18,197	10,125	14,660	24,143	19,175	681	6,421	4,548	5,082	19,821	16,124	637
令和元年度	174,340	22,117	14,145	8,389	16,707	6,054	14,481	22,171	18,503	601	5,351	4,468	5,436	20,018	15,899	599
2年度	157,128	21,290	8,970	7,378	15,776	7,056	13,809	17,590	16,755	454	5,031	3,998	4,774	19,495	14,752	536
3年度	163,745	24,582	10,723	7,870	14,901	3,652	14,425	18,731	17,273	455	5,527	4,013	5,426	22,033	14,134	559
4月	14,063	2,155	1,014	700	1,287	358	1,166	1,506	1,386	36	506	349	468	1,866	1,266	563
5月	12,392	1,963	832	630	1,150	274	1,052	1,368	1,268	44	497	297	351	1,640	1,026	539
6月	14,437	1,964	1,054	690	1,333	336	1,263	1,639	1,548	47	512	376	430	1,968	1,277	556
7月	13,557	1,861	1,049	613	1,255	358	1,204	1,546	1,429	35	423	323	424	1,800	1,237	543
8月	13,887	2,063	1,009	613	1,309	331	1,211	1,568	1,399	31	450	357	488	1,801	1,257	556
9月	13,485	2,013	836	650	1,193	308	1,193	1,560	1,471	30	460	317	482	1,783	1,189	562
10月	14,039	1,895	864	686	1,299	312	1,218	1,685	1,540	57	454	341	483	1,925	1,280	540
11月	13,747	1,810	860	676	1,304	264	1,210	1,641	1,492	38	517	316	496	1,878	1,245	573
12月	13,699	1,908	894	633	1,279	296	1,258	1,620	1,488	32	453	364	500	1,923	1,051	571
1月	12,798	2,080	818	625	1,188	254	1,166	1,416	1,321	34	418	314	406	1,762	996	557
2月	12,592	2,405	582	577	1,031	209	1,146	1,458	1,280	24	406	309	423	1,686	1,056	573
3月	15,049	2,465	911	777	1,273	352	1,338	1,724	1,651	47	431	350	475	2,001	1,254	579

資料:病院事務局

(2) 医療施設数及び医療従事者数

各年12月末現在

年次	医療施設数				医療従事者数		
	病院施設	診療所	歯科診療所	医師	歯科医師	薬剤師	
平成29年	9	2,457	59	36	—	—	—
30年	9	2,457	59	36	173	42	135
令和元年	9	2,457	58	35	—	—	—
2年	8	2,372	55	34	181	49	153
3年	8	2,372	57	32	—	—	—

(注) 医療従事者数は、隔年実施の「医師、歯科医師、薬剤師統計」による。

令和2年の医療施設数は結果が未公表のため、数値なし。

資料: 医療施設調査による。

(3) 二類・三類感染症報告数

各年12月末現在

年次	発生総数	コレラ	細菌性赤痢	腸チフス	パラチフス	急性灰白髄炎	ジフテリア	腸管出血性大腸菌感染症
平成29年	5	—	—	—	—	—	—	5
30年	—	—	—	—	—	—	—	—
令和元年	—	—	—	—	—	—	—	—
2年	—	—	—	—	—	—	—	—
3年	2	—	—	—	—	—	—	2

資料: 岸和田保健所

(4) 予防接種者実施状況

年次	二種混合	三種混合	四種混合	ポリオ生ワクチン	ポリオ不活化ワクチン	麻しん・風しん混合(単抗原含)	日本脳炎	インフルエンザ	結核予防接種(BCG)
平成29年	657	—	2,546	—	29	1,371	2,847	10,055	654
30年	698	—	2,502	—	11	1,400	3,555	10,115	634
令和元年	614	—	2,315	—	1	1,223	2,905	11,021	546
2年	664	—	2,151	—	1	1,200	2,977	14,735	509
3年	681	—	1,874	—	—	1,138	1,692	12,391	440

各年度末現在

ヒブ感染症	小児の肺炎球菌	子宮頸がん	水痘	高齢者肺炎球菌	B型肝炎	ロタウイルス
2,520	2,513	3	1,215	2,267	1,895	—
2,418	2,424	3	1,239	2,102	1,753	—
2,178	2,257	9	1,124	739	1,681	—
2,116	2,057	82	1,111	854	1,482	431
1,873	1,860	150	965	667	1,375	1,085

(注) ロタウイルスについては、令和2年10月以降分。

資料: 健康推進課

(5) 市民健康診査及びがん検診実施状況

各年度末現在

年次	結核検診	健康診査	肝炎ウイルス検診	胃がん検診	子宮がん検診	肺がん検診	乳がん検診	大腸がん検診	歯周疾患検診	骨粗鬆症検診
	受診者	受診者	受診者	受診者	受診者	受診者	受診者	受診者	受診者	受診者
平成29年	5,928	73	216	1,109	2,500	1,557	2,314	4,751	245	386
30年	5,928	60	236	1,204	2,784	1,605	2,266	4,821	224	407
令和元年	5,959	64	203	1,268	2,792	1,691	2,270	4,887	222	335
2年	4,965	51	153	715	2,623	987	1,965	3,876	173	242
3年	5,115	52	129	815	2,902	1,185	2,168	4,139	183	258

資料: 健康推進課

年次	公衆浴場	旅館	理容所	美容所	興行場	クリーニング所
平成29年	10	13	70	120	1	45
30年	9	14	67	116	1	39
令和元年	8	14	60	117	1	36
2年	9	14	62	129	1	31
3年	9	13	62	129	1	32

資料:岸和田保健所

年次	総数	内科	歯科	障害者歯科
平成29年	1,173	825	182	166
30年	1,231	883	177	171
令和元年	1,201	852	184	165
2年	344	150	73	121
3年	373	130	97	146

資料:健康推進課

死因	平成29年	平成30年	令和元年	令和2年	令和3年
総数	918	899	885	891	944
悪性新生物	271	241	255	236	273
脳血管疾患	59	43	46	42	43
心疾患	168	188	182	174	170
肺炎	86	101	90	88	81
結核	1	—	1	2	1
腎不全	36	30	24	27	30
肝疾患	19	12	9	11	15
糖尿病	8	8	5	7	9
老衰	42	45	55	52	70
不慮の事故	19	18	31	22	29
自殺	14	11	10	13	16
その他	195	202	177	217	207

- (注) 1. 人口動態調査用死因簡単分類表に基づく。但し、件数の少ないものは「その他」に含む。
 2. 悪性新生物には、性質不詳のものを含む。
 3. 肝疾患には、肝硬変を含む。

資料:人口動態統計データ(大阪府ホームページより)

(9) 乳幼児健康診査実施状況

各年度末現在

年次	4ヵ月児	1歳7ヵ月児	2歳6ヵ月児 歯	3歳6ヵ月児 科	経過観察 健診	妊婦一般 健康診査	乳児一般 健康診査	乳児後期 健康診査
	平成29年	634	648	635	684	295	7,670	576
30年	594	630	568	679	265	7,031	552	553
令和元年	542	625	589	636	294	6,521	535	540
2年	510	574	566	639	265	5,909	461	473
3年	446	522	516	636	301	5,960	444	428

資料:健康推進課

(10) 狂犬病予防法による飼犬新規登録数

各年度末現在

年次	平成29年	平成30年	令和元年	令和2年	令和3年
飼犬登録数	265	213	304	512	435

資料:健康推進課

(11) 葬儀関係使用状況

各年12月末現在

種類	平成29年	平成30年	令和元年	令和2年	令和3年
総数	922	932	929	915	969
1号 市内大人	1	—	1	—	—
〃 市内小人	—	—	—	—	—
〃 市外	—	—	—	—	—
2号 市内大人	1	2	1	—	—
〃 市内小人	—	—	—	—	—
〃 市外	—	—	—	—	—
3号 市内大人	24	26	23	13	23
〃 市内小人	—	—	—	—	—
〃 市外	—	1	1	—	—
神式	2	—	—	—	—
キリスト式	—	1	—	—	—
一部使用市内	831	831	823	834	872
〃 市外	49	58	68	63	66
死胎	14	13	12	5	8

資料:市民課

2. 公害

(1) 公害苦情件数及び処理状況

各年12月末現在

年次	総数		大気汚染		水質汚濁		騒音		振動		悪臭		土壌汚染		野焼き		その他	
	受理	処理	受理	処理	受理	処理	受理	処理	受理	処理	受理	処理	受理	処理	受理	処理	受理	処理
平成29年	171	171	7	7	14	14	17	17	4	4	18	18	—	—	20	20	91	91
30年	150	150	11	11	14	14	14	14	3	3	17	17	—	—	13	13	78	78
令和元年	131	131	6	6	5	5	14	14	3	3	16	16	—	—	8	8	79	79
2年	134	134	9	9	4	4	16	16	1	1	16	16	—	—	15	15	73	73
3年	131	131	9	9	11	11	12	12	—	—	17	17	—	—	14	14	68	68

資料:環境衛生課

(2) 光化学スモッグ発令状況

年 月	予 報		注 意 報	
	府下全域	貝 塚 地 域	府下全域	貝 塚 地 域
平成29年	2	1	1	—
30年	9	—	5	—
令和元年	5	3	5	1
2年	5	—	4	—
3年	3	—	1	—
4年	1	1	1	1
5月	—	—	—	—
6月	—	—	—	—
7月	1	1	1	1
8月	—	—	—	—
9月	—	—	—	—
10月	—	—	—	—

資料:環境衛生課

3. 清 掃

(1) 一般廃棄物収集状況

単位:t

年 次	総 収 集 量	家 庭 系											事業系 許可業者 収集量	業者等が 直接焼却 工場へ搬 入した量
		直 営 収 集 量						委 託 収 集 量						
		可燃ごみ	粗 大 ご み		資 源 ご み		小 計	可燃 ごみ	粗大 ごみ	資 源 ご み		小 計		
可燃	金属		不燃	缶・びん	缶・びん	ペット・プラ								
平成29年度	34,806	7,653	52	57	37	400	8,199	7,703	—	359	1,061	9,123	11,581	5,903
30年度	35,484	7,779	56	114	132	393	8,474	8,014	—	347	1,011	9,372	11,856	5,782
令和元年度	35,681	7,684	36	85	38	381	8,224	7,980	—	325	966	9,271	11,985	6,201
2年度	34,129	7,549	67	108	42	389	8,155	8,020	—	338	946	9,304	11,133	5,537
3年度	33,408	7,437	82	148	71	370	8,108	7,650	—	319	1,025	8,994	11,505	4,801

(2) 不法投棄廃棄物収集状況

年 次	受 付 件 数	家 電 リ サ イ ク ル 法 対 象 品 目				そ の 他 の 投 棄 物						単位:kg		
		テレビ	冷蔵庫	洗濯機	エアコン	タイヤ	バッテ リー	バイク	自転車	がれき類	可燃物	金属類		
平成29年度	204	27	5	5	2	35	10	2	3	350	1,810	820		
30年度	200	29	4	9	—	126	18	1	2	340	1,570	980		
令和元年度	215	45	10	10	—	71	5	3	3	220	1,530	570		
2年度	267	32	10	9	2	70	19	2	11	625	2,800	840		
3年度	223	26	8	4	—	30	9	—	3	1,035	3,770	420		

資料:廃棄物対策課

(3) し尿処理状況

単位:人・kl

年 次	延 収 集 世 帯 数	延 収 集 人 口	収 集 量 (浄化槽含む)
平成29年度	58,987	127,944	34,228
30年度	57,563	121,409	34,065
令和元年度	55,070	114,813	32,742
2年度	51,941	108,055	30,365
3年度	50,024	103,408	30,502

資料:環境衛生課

第12章 社会福祉・社会保障

1. 社会福祉

(1) 生活保護状況

年次	被保護世帯	被保護人員	人員保護率(%)	総額	扶助別保護費	
					生活	住宅
平成29年度	1,180	1,563	17.99	2,913,196	826,211	322,573
30年度	1,174	1,532	17.80	2,818,919	778,122	329,908
令和元年度	1,170	1,495	17.51	2,779,704	721,505	327,876
2年度	1,174	1,498	17.80	2,820,773	703,554	329,593
3年度	1,175	1,491	18.05	2,722,506	698,997	332,391

単位:千円

教育	介護	扶 助	別 保 護 費	進学準備給付金	
		医 療	出産・生業・葬祭	施設事務費	就労自立給付金
14,676	65,131	1,641,239	6,959	35,625	782
12,173	61,210	1,593,555	7,644	34,614	692
9,225	64,366	1,614,809	5,444	35,956	123
10,593	61,284	1,670,784	7,524	36,537	704
9,410	68,469	1,562,381	6,738	42,415	705

(注) 人員保護率に用いる人口は各年平均の推計人口による。

資料:生活福祉課

(2) 身体障害者手帳所有者数の推移

各年12月末現在

年次	総数	肢体不自由	視覚障害	聴覚障害	音声言語障害	内部障害
平成29年度	3,787	2,161	232	261	37	1,096
30年度	3,709	2,082	228	260	36	1,103
令和元年度	3,664	2,044	231	245	35	1,109
2年度	3,557	1,967	220	238	31	1,101
3年度	3,527	1,924	216	240	34	1,113

資料:障害福祉課

(3) 知的障害者名簿登録数の推移

各年12月末現在

年次	総数	重 度	中 度	軽 度
平成29年度	786	349	169	268
30年度	810	352	173	285
令和元年度	855	352	176	327
2年度	877	355	179	343
3年度	909	358	178	373

資料:障害福祉課

(4) 精神障害者保健福祉手帳所有者数の推移

各年12月末現在

年次	総数	1級	2級	3級
平成29年度	700	56	478	166
30年度	758	56	484	218
令和元年度	801	55	495	251
2年度	861	72	525	264
3年度	947	89	575	283

資料:障害福祉課

(5) 保育所別児童数の推移

年次	総数	市立認定こども園				
		総数	津田	木島	葛城	三ツ松
平成29年度	2,195	406	132	124	71	79
30年度	2,413	396	122	115	80	79
令和元年度	2,337	375	104	106	84	81
2年度	2,389	366	95	100	92	79
3年度	2,316	365	104	83	97	81

私立保育所				私立認定こども園							
総数	海塚	ひさほ	ひがし	総数	まーぶる	木島幼稚園	橋本	パルティ道教寺	ピアニー道教寺	貝塚中央	東山
299	123	47	129	1,490	87	177	198	158	133	112	129
311	126	55	130	1,706	88	189	205	150	161	124	147
307	123	59	125	1,655	89	144	213	144	150	116	149
316	119	62	135	1,707	102	126	205	154	149	127	149
300	109	69	122	1,651	98	106	211	152	145	124	139

各年4月1日現在

私立認定こども園						
永寿台	貝塚南	久保	わきはま	おおぞら	こぎ幼稚園	
114	120	75	85	102	—	
104	122	82	93	101	140	
108	120	80	90	112	140	
112	134	83	95	112	159	
107	132	82	101	103	151	

資料: 保育こども園課

(6) 介護保険要介護・要支援認定者数及びサービスの利用状況

各年12月分事業状況報告

施設	平成29年	平成30年	令和元年	令和2年	令和3年
要介護・要支援認定者数	4,830	4,997	5,091	5,331	5,424
要支援 1	559	604	580	689	706
要支援 2	654	674	726	739	728
要介護 1	843	806	832	865	929
要介護 2	1,067	1,151	1,176	1,194	1,136
要介護 3	658	701	712	713	758
要介護 4	605	616	637	666	703
要介護 5	444	445	428	465	464
在宅サービス利用者数	3,096	3,120	3,264	3,327	3,379
施設サービス利用者数	428	389	413	415	411
介護老人福祉施設	206	196	216	212	218
介護老人保健施設	161	151	154	158	148
介護療養型医療施設	61	42	43	18	13
介護医療院	—	—	—	27	32
地域密着型サービス利用者数	583	623	651	568	562

資料: 高齢介護課

(7) やすらぎ老人福祉センター利用状況

各年12月末現在

区分	平成29年	平成30年	令和元年	令和2年	令和3年
総数	16,763	15,990	15,117	9,738	8,294
男	5,393	5,356	4,633	3,643	3,208
女	11,370	10,634	10,484	6,095	5,086

資料: やすらぎ老人福祉センター

(8) 老人福祉センター利用状況

各年12月末現在

区分	平成29年	平成30年	令和元年	令和2年	令和3年
総数	33,568	29,019	27,564	14,468	12,472
クラブ活動	25,012	22,013	20,487	11,195	9,431
設備機能	8,556	7,006	7,077	3,273	3,041

資料: 市民福祉センター

(9) ひと・ふれあいセンター利用状況

各年12月末現在

区分	平成29年	平成30年	令和元年	令和2年	令和3年
回数	781	876	949	685	732
人数	9,615	10,044	11,001	7,855	8,205

資料: ひと・ふれあいセンター

2. 社会 保 障

(1) 国民健康保険加入・給付の推移

(加入状況)

各年12月末現在

年 次	世 帯			人 口		
	加入世帯	総世帯	加入率	加入人口	総人口	加入率
平成29年	11,766	33,722	34.89%	19,717	87,370	22.57%
30年	11,454	33,722	33.97%	18,873	86,408	21.84%
令和元年	11,101	34,018	32.63%	18,011	85,710	21.01%
2年	10,893	34,053	31.99%	17,446	84,554	20.63%
3年	10,662	33,898	31.45%	16,795	83,429	20.13%

(給付状況)

各年度末現在 単位:円

年 次	療 養 給 付 費		療 養 費		高 額 療 養 費	
	件 数	金 額	件 数	金 額	件 数	金 額
平成29年	302,668	5,898,266,986	16,319	120,937,507	14,982	920,308,406
30年	294,353	5,640,146,031	15,181	114,474,207	14,094	881,112,545
令和元年	286,032	5,575,358,559	14,161	101,658,407	14,297	877,697,058
2年	258,378	5,515,503,731	12,451	90,397,544	15,708	939,989,026
3年	265,687	5,620,352,993	12,832	89,516,486	15,595	940,891,520

資料: 国保年金課

(2) 国民年金加入の推移

各年度末現在

年 次	総 数	強 制 加 入	任 意 加 入
平成29年	18,253	18,175	78
30年	17,708	17,623	85
令和元年	17,324	17,236	88
2年	16,914	16,809	105
3年	16,457	16,352	105

資料: 国保年金課

(3) 拠出制国民年金支給の推移

旧 法

年 次	総 数		障 害 年 金	
	受 給 者 数	支 給 額	受 給 者 数	支 給 額
平成29年	502	184,470	28	24,354
30年	417	155,845	27	23,379
令和元年	347	134,039	26	22,623
2年	267	102,407	23	20,129
3年	200	78,924	21	18,546

各年度末現在 単位:千円

老 齢 年 金		通 算 老 齢 年 金	
受 給 者 数	支 給 額	受 給 者 数	支 給 額
258	114,421	216	45,695
206	92,410	184	40,056
171	77,246	150	34,170
122	55,552	122	26,726
95	42,977	84	17,401

資料: 国保年金課

新 法

年 次	総 数		障 害 基 礎 年 金		遺 族 基 礎 年 金	
	受 給 者 数	支 給 額	受 給 者 数	支 給 額	受 給 者 数	支 給 額
平成29年	22,162	14,497,750	1,514	1,316,575	189	144,209
30年	22,531	14,740,547	1,541	1,339,859	181	137,430
令和元年	22,893	15,005,730	1,575	1,365,981	173	132,970
2年	23,092	15,187,095	1,610	1,399,500	168	130,323
3年	23,258	15,310,038	1,631	1,413,410	171	134,472

各年度末現在 単位:千円

老 齢 基 礎 年 金		寡 婦 年 金	
受 給 者 数	支 給 額	受 給 者 数	支 給 額
20,453	13,034,391	6	2,575
20,805	13,261,527	4	1,731
21,140	13,504,935	5	1,844
21,310	13,655,682	4	1,590
21,450	13,760,244	6	1,912

資料: 国保年金課

(4) 大阪府母子寡婦福祉資金貸付の推移

年次	総数			生活資金			技能習得資金			修学資金		
	申込数	申込金額	決定金額	申込数	申込金額	決定金額	申込数	申込金額	決定金額	申込数	申込金額	決定金額
平成29年度	13	17,423	17,423	—	—	—	—	—	—	7	15,759	15,759
30年度	21	32,561	32,561	—	—	—	1	1,010	1,010	12	29,150	29,150
令和元年度	13	11,356	11,356	1	1,767	1,767	—	—	—	5	7,651	7,651
2年度	12	26,330	26,330	—	—	—	1	2,160	2,160	9	23,131	23,131
3年度	6	21,537	21,537	—	—	—	1	465	465	5	21,072	21,072

事業継続資金			事業開始資金			就学支度資金			修業資金			住宅資金		
申込数	申込金額	決定金額	申込数	申込金額	決定金額	申込数	申込金額	決定金額	申込数	申込金額	決定金額	申込数	申込金額	決定金額
—	—	—	—	—	—	6	1,664	1,664	—	—	—	—	—	—
—	—	—	—	—	—	8	2,401	2,401	—	—	—	—	—	—
—	—	—	—	—	—	7	1,938	1,938	—	—	—	—	—	—
—	—	—	—	—	—	1	226	226	1	813	813	—	—	—
—	—	—	—	—	—	—	—	—	—	—	—	—	—	—

各年度末現在 単位:千円

結婚資金			就職支度金			転宅資金			医療介護資金		
申込数	申込金額	決定金額	申込数	申込金額	決定金額	申込数	申込金額	決定金額	申込数	申込金額	決定金額
—	—	—	—	—	—	—	—	—	—	—	—
—	—	—	—	—	—	—	—	—	—	—	—
—	—	—	—	—	—	—	—	—	—	—	—
—	—	—	—	—	—	—	—	—	—	—	—
—	—	—	—	—	—	—	—	—	—	—	—

資料:子ども福祉課

(5) 児童手当対象者数の推移

各年12月末現在

区分	平成29年	平成30年	令和元年	令和2年	令和3年
総数	11,789	11,404	11,029	10,516	10,039
被用者	8,789	8,552	8,238	7,826	7,372
非被用者	2,504	2,328	2,283	2,148	2,201
特例給付	496	524	508	542	466

資料:子ども福祉課

第13章 行 財 政

1.財 政

(1) 会計別財政規模の推移

会 計		平 成 2 9 年 度		平 成 3 0 年 度			
		歳 入	歳 出	歳 入	歳 出		
一般会計	予算額	33,806,518	33,806,518	37,888,315	37,888,315		
	決算額	31,797,802	31,736,504	34,504,779	34,241,608		
特別会計	国 保	予算額	12,110,819	12,110,819	10,206,945	10,206,945	
		決算額	11,619,620	11,315,615	9,941,590	9,508,233	
	財 産 区	予算額	1,003,990	1,003,990	996,577	996,577	
		決算額	995,036	25,757	983,903	21,783	
	介 護 保 険	予算額	7,353,141	7,353,141	7,461,731	7,461,731	
		決算額	7,046,383	6,809,437	7,118,095	6,965,762	
	後期高齢者 医 療 事 業	予算額	1,015,636	1,015,636	1,156,199	1,156,199	
		決算額	1,016,789	1,005,234	1,055,634	1,049,320	
	水 道 事 業	収 益 的	予算額	2,212,105	2,162,215	2,171,322	2,164,238
		資 本 的	予算額	2,198,342	2,065,078	1,993,401	1,939,272
企業会計	下 水 道 事 業	収 益 的	予算額	1,472,277	1,997,825	487,199	1,140,285
		資 本 的	決算額	1,471,298	1,902,976	313,475	644,338
	病 院 事 業	収 益 的	予算額	—	—	—	—
		資 本 的	決算額	—	—	—	—
	病 院 事 業	収 益 的	予算額	7,789,979	7,513,803	7,934,005	7,634,959
		資 本 的	決算額	7,402,188	7,222,328	7,275,394	7,235,776
	病 院 事 業	収 益 的	予算額	520,121	827,956	473,935	812,401
		資 本 的	決算額	484,830	804,947	440,835	761,270

(注) 令和元年度より下水道事業は特別会計から企業会計になりました。

資料: 会計課、上下水道総務課(水道・下水道担当)、病院事務局

(2) 令和3年度会計別決算

①一般会計(歳入)

単位: 千円・%

科 目	予 算 現 額	構 成 比	決 算 額	構 成 比
市 方 讓 与 税	11,294,995	23.77%	11,321,107	26.24%
地 方 讓 与 税	169,443	0.36%	177,250	0.41%
利 子 割 交 付 金	16,000	0.03%	11,715	0.03%
配 当 割 交 付 金	92,545	0.19%	92,545	0.21%
株 式 等 讓 渡 所 得 割 交 付 金	103,960	0.22%	103,960	0.24%
法 人 事 業 税 交 付 金	162,351	0.34%	127,680	0.30%
地 方 消 費 税 交 付 金	1,919,775	4.04%	1,919,775	4.45%
環 境 性 能 割 交 付 金	34,583	0.07%	34,583	0.08%
地 方 特 例 交 付 金	232,138	0.49%	221,356	0.51%
地 方 交 付 税	6,155,689	12.95%	6,155,689	14.27%
交 通 安 全 対 策 特 別 交 付 金	14,800	0.03%	14,135	0.03%
分 担 金 及 び 負 担 金	130,403	0.27%	129,205	0.30%
使 用 料 及 び 手 数 料	391,335	0.82%	370,845	0.86%
国 庫 支 出 金	12,267,604	25.81%	10,800,571	25.04%
府 支 出 金	2,986,719	6.28%	2,769,883	6.42%
財 産 収 入 金	418,186	0.88%	420,592	0.98%
寄 附 金	708,655	1.49%	630,730	1.46%
繰 上 越 収 入 金	2,143,127	4.51%	1,152,837	2.67%
繰 上 越 収 入 金	296,195	0.62%	296,196	0.69%
諸 市 債	722,067	1.52%	712,807	1.65%
市 債	7,264,284	15.29%	5,673,841	13.15%
歳 入 合 計	47,524,854	100.00%	43,137,302	100.00%

資料: 会計課

(2) 令和3年度会計別決算(つづき)

②国民健康保険事業特別会計(歳入)

科 目	予 算 現 額	構 成 比	決 算 額	構 成 比
国 民 健 康 保 険 料	1,791,418	17.20%	1,740,300	17.31%
一 部 負 担 金	2	0.00%	—	—
使 用 料 及 び 手 数 料	8	0.00%	4	0.00%
国 庫 支 出 金	1,000	0.01%	2,918	0.03%
府 支 出 金	7,250,331	69.61%	6,915,308	68.79%
繰 入 金	1,104,610	10.61%	895,766	8.91%
繰 越 金	250,000	2.40%	485,502	4.83%
諸 収 入	17,937	0.17%	13,053	0.13%
歳 入 合 計	10,415,306	100.00%	10,052,851	100.00%

資料:会計課

③財産区特別会計(歳入)

科 目	予 算 現 額	構 成 比	決 算 額	構 成 比
財 産 収 入	12,446	1.31%	12,451	1.34%
繰 越 金	939,960	98.65%	919,454	98.64%
諸 収 入	438	0.05%	262	0.03%
歳 入 合 計	952,844	100.00%	932,167	100.00%

資料:会計課

国民健康保険事業特別会計(歳出)

単位：千円・%

科	目	予 算 現 額	構 成 比	決 算 額	構 成 比
総	務 費	188,531	1.81%	161,331	1.65%
保 險	給 付 費	7,135,228	68.51%	6,730,848	68.67%
国民健康保険事業	費納付金	2,585,337	24.82%	2,585,124	26.38%
共 同 事 業	拠 出 金	10	0.00%	1	0.00%
保 健 事 業	費	83,109	0.80%	60,093	0.61%
公	債 費	4,000	0.04%	—	—
諸	支 出 金	139,091	1.34%	13,753	0.14%
予	備 費	30,000	0.29%	—	—
基 金	積 立 金	250,000	2.40%	250,000	2.55%
歳 出 合 計		10,415,306	100.00%	9,801,150	100.00%

財産区特別会計(歳出)

単位：千円・%

科	目	予 算 現 額	構 成 比	決 算 額	構 成 比
総	務 費	53,866	5.65%	21,627	100.00%
予	備 費	898,978	94.35%	—	—
歳 出 合 計		952,844	100.00%	21,627	100.00%

(2)令和3年度会計別決算(つづき)

④介護保険事業特別会計(歳入)

単位：千円・%

科 目	予 算 現 額	構 成 比	決 算 額	構 成 比
保 險 料	1,483,208	18.64%	1,497,884	19.47%
使 用 料 及 び 手 数 料	3	0.00%	1	0.00%
国 庫 支 出 金	1,908,107	23.98%	1,855,924	24.12%
支 払 基 金 交 付 金	1,997,577	25.10%	1,900,373	24.70%
府 支 出 金	1,041,146	13.08%	1,024,546	13.32%
財 産 収 入	1	0.00%	—	—
繰 入 金	1,286,252	16.16%	1,172,736	15.24%
繰 越 金	241,615	3.04%	241,615	3.14%
諸 収 入	251	0.00%	355	0.00%
歳 入 合 計	7,958,160	100.00%	7,693,434	100.00%

資料:会計課

⑤後期高齢者医療事業特別会計(歳入)

単位：千円・%

科 目	予 算 現 額	構 成 比	決 算 額	構 成 比
後 期 高 齢 者 医 療 保 險 料	926,958	75.54%	910,284	75.65%
使 用 料 及 び 手 数 料	3	0.00%	—	—
繰 入 金	297,640	24.25%	285,615	23.74%
諸 収 入	42	0.00%	174	0.01%
繰 越 金	2,500	0.20%	7,259	0.60%
歳 入 合 計	1,227,143	100.00%	1,203,332	100.00%

資料:会計課

介護保険事業特別会計(歳出)

単位：千円・%

科 目	予 算 現 額	構 成 比	決 算 額	構 成 比
総 務 費	157,026	1.97%	112,122	1.50%
保 険 給 付 費	7,211,285	90.61%	6,830,176	91.39%
地 域 支 援 事 業 費	341,034	4.29%	289,978	3.88%
基 金 積 立 金	203,962	2.56%	203,862	2.73%
公 債 費	2,000	0.03%	—	—
諸 支 出 金	37,853	0.48%	37,607	0.50%
予 備 費	5,000	0.06%	—	—
歳 出 合 計	7,958,160	100.00%	7,473,745	100.00%

後期高齢者医療事業特別会計(歳出)

単位：千円・%

科 目	予 算 現 額	構 成 比	決 算 額	構 成 比
総 務 費	36,254	2.95%	28,126	2.41%
後期高齢者医療広域連合納付金	1,187,239	96.75%	1,138,817	97.50%
諸 支 出 金	2,650	0.22%	1,090	0.09%
予 備 費	1,000	0.08%	—	—
歳 出 合 計	1,227,143	100.00%	1,168,033	100.00%

(2) 令和3年度会計別決算(つづき)

⑥水道事業会計

単位:千円

科 目	予 算 額	決 算 額
収益的収入及び支出		
水道事業収益	1,938,891	1,790,580
営業収益	1,317,606	1,307,684
営業外収益	621,265	482,893
特別利益	20	3
水道事業費用	2,094,588	1,869,952
営業費用	1,682,087	1,614,360
営業外費用	396,718	255,029
特別損失	5,783	563
予備費	10,000	—
資本的収入及び支出		
資本的収入	406,119	412,870
企業債	227,800	227,800
他会計負担金	12,526	11,309
工事納付金	40,168	48,136
他会計貸付金回収金	125,625	125,625
資本的支出	1,074,068	944,394
建設改良費	822,406	692,732
企業債償還金	251,662	251,662

資料:上下水道総務課(水道担当)

⑦下水道事業会計

単位:千円

科 目	予 算 額	決 算 額
収益的収入及び支出		
下水道事業収益	2,449,196	2,412,745
営業収益	1,315,967	1,273,269
営業外収益	1,133,229	1,139,203
特別利益	—	273
下水道事業費用	2,408,528	2,337,532
営業費用	2,121,900	2,072,044
営業外費用	285,628	264,915
特別損失	1,000	573
資本的収入及び支出		
資本的収入	2,425,298	1,955,496
企業債	1,560,800	1,262,600
他会計出資金	187,925	158,866
他会計補助金	57,441	34,479
国庫補助金	505,054	424,865
負担金等	114,078	74,686
資本的支出	3,343,579	2,702,814
建設改良費	1,881,097	1,240,334
企業債償還金	1,462,482	1,462,480

資料:上下水道総務課(下水道担当)

⑧病院事業会計

単位:千円

科 目	予 算 額	決 算 額
収益的収入及び支出		
事業収益	7,657,952	8,473,172
医業収益	6,679,080	6,519,034
医業外収益	806,287	1,781,243
特別利益	172,585	172,896
事業費用	7,824,519	7,566,482
医業費用	7,521,187	7,289,333
医業外費用	274,782	258,599
特別損失	18,550	18,550
予備費	10,000	—
資本的収入及び支出		
資本的収入	887,992	836,398
企業債	508,800	432,600
他会計負担金	374,682	374,682
他会計補助金	300	225
補助金	4,210	28,891
資本的支出	1,169,529	1,149,301
建設改良費	556,907	536,680
企業債償還金	602,622	602,622
他会計からの長期借入金償還金	10,000	10,000

資料:病院事務局

(3) 地方債現在高の状況

各年度末現在 単位:千円

区 分	平成29年度	平成30年度	令和元年度	令和2年度	令和3年度
総 額	58,121,748	57,343,272	57,148,704	57,753,219	60,642,553
一 般 会 計	27,349,881	27,309,557	27,858,024	28,502,044	31,785,141
総 務 債	1,896,377	1,691,302	1,634,906	1,834,295	4,550,716
民 生 債	540,574	610,812	746,856	855,852	834,357
衛 生 債	165,064	181,831	213,332	213,942	201,380
農 林 水 産 業 債	68,736	58,168	48,077	42,519	8,071
商 工 債	—	—	—	—	—
土 木 債	2,064,998	2,103,894	2,403,019	2,529,479	2,969,754
消 防 債	799,312	736,397	659,371	877,999	811,833
教 育 債	6,131,596	5,909,563	6,111,859	6,102,615	6,546,169
災 害 復 旧 債	3,395	43,621	53,445	52,766	51,372
退 職 手 当 債	—	—	—	—	—
交 付 公 債	—	—	—	—	—
臨 時 財 政 対 策 債	15,328,915	15,657,585	15,728,689	15,644,629	15,438,586
減 税 補 て ん 債	308,247	227,852	171,434	123,614	84,189
臨 時 税 収 補 て ん 債	—	—	—	—	—
減 収 補 て ん 債	36,377	32,131	27,885	170,903	166,657
公 共 施 設 等 除 却 債	6,290	56,401	59,151	53,431	122,057
下 水 道 事 業 会 計	22,074,654	21,817,000	21,450,713	21,042,613	20,842,733
水 道 事 業 会 計	3,897,205	3,906,996	3,887,406	4,025,819	4,001,957
病 院 事 業 会 計	4,800,008	4,309,719	3,952,561	4,182,743	4,012,722

資料:行財政管理課

(4) 公有財産の状況

各年度3月末現在 単位:㎡

年 度	総 数	行 政 機 関		公 共 用 財 産			普 通 財 産
		本 庁 舎	そ の 他 の 施 設	学 校	公 営 住 宅	そ の 他 の 施 設	雑 種 地 等
平成29年度 土地	1,322,058	23,577	13,940	269,206	151,988	837,644	25,703
建物	249,512	19,288	6,889	109,288	64,375	48,574	1,098
平成30年度 土地	1,323,403	23,577	13,940	269,206	151,988	838,989	25,703
建物	248,807	19,288	6,889	109,288	63,392	48,486	1,464
令和元年度 土地	1,250,096	23,577	13,940	269,206	151,988	759,104	32,281
建物	248,915	19,288	6,889	109,288	63,392	48,594	1,464
令和2年度 土地	1,273,744	23,577	13,940	269,206	151,988	782,752	32,281
建物	246,636	19,088	6,889	108,689	62,895	47,611	1,464
令和3年度 土地	1,264,077	23,577	13,940	269,207	144,659	775,115	37,579
建物	243,088	19,088	6,890	107,638	62,336	45,672	1,464

(注)平成29年度の数值より、従前の集計方法を見直し固定資産台帳に基づき作成しています。

資料:総務課

(5) 市税収入状況の推移

科 目		平成 2 9 年 度			平成 3 0 年 度			
		調定済額	収入済額	対調定 比率 (%)	調定済額	収入済額	対調定 比率 (%)	
市 民 税	個 人	現年課税分	4,051,604	3,987,067	98.4%	4,072,692	4,024,257	98.8%
		(特別徴収)	3,028,936	3,025,096	99.9%	3,330,115	3,327,007	99.9%
		(普通徴収)	1,022,668	961,971	94.1%	742,577	697,250	93.9%
		滞納繰越分	155,786	58,713	37.7%	157,959	68,790	43.5%
		計	4,207,390	4,045,780	96.2%	4,230,651	4,093,047	96.7%
	法 人	現年課税分	770,861	769,326	99.8%	809,088	807,888	99.9%
		滞納繰越分	3,444	1,872	54.4%	3,157	1,246	39.5%
		計	774,305	771,198	99.6%	812,245	809,134	99.6%
	小 計		4,981,695	4,816,978	96.7%	5,042,896	4,902,181	97.2%
	固 定 資 産 税	固 定 資 産 税	現年課税分	4,718,715	4,666,225	98.9%	4,581,427	4,544,284
(土地・家屋)			3,831,397	3,778,907	98.6%	3,741,672	3,704,529	99.0%
(償却資産)			887,318	887,318	100.0%	839,755	839,755	100.0%
滞納繰越分			175,812	53,352	30.3%	168,545	62,005	36.8%
計		4,894,527	4,719,577	96.4%	4,749,972	4,606,289	97.0%	
交 付 金		227,482	227,482	100.0%	214,092	214,092	100.0%	
小 計		5,122,009	4,947,059	96.6%	4,964,064	4,820,381	97.1%	
軽 自 動 車 税	種 別 割	現年課税分	188,125	182,227	96.9%	196,653	192,909	98.1%
		滞納繰越分	10,272	3,966	38.6%	11,850	5,005	42.2%
		計	198,397	186,193	93.8%	208,503	197,914	94.9%
	環 境 性 能 割	—	—	—	—	—	—	
小 計		198,397	186,193	93.8%	208,503	197,914	94.9%	
市 た ば こ 税		757,891	757,891	100.0%	762,534	762,534	100.0%	
入 湯 税	現年課税分	1,554	1,554	100.0%	1,364	1,364	100.0%	
	滞納繰越分	—	—	—	—	—	—	
	小 計	—	—	—	—	—	—	
都 市 計 画 税	現年課税分	875,563	866,017	98.9%	857,314	848,904	99.0%	
	滞納繰越分	33,618	10,202	30.3%	31,739	11,676	36.8%	
	小 計	909,181	876,219	96.4%	889,053	860,580	96.8%	
合 計	現年課税分	11,591,795	11,457,789	98.8%	11,495,164	11,396,232	99.1%	
	滞納繰越分	378,932	128,105	33.8%	373,250	148,721	39.8%	
総 計		11,970,727	11,585,894	96.8%	11,868,414	11,544,953	97.3%	

資料:納税課

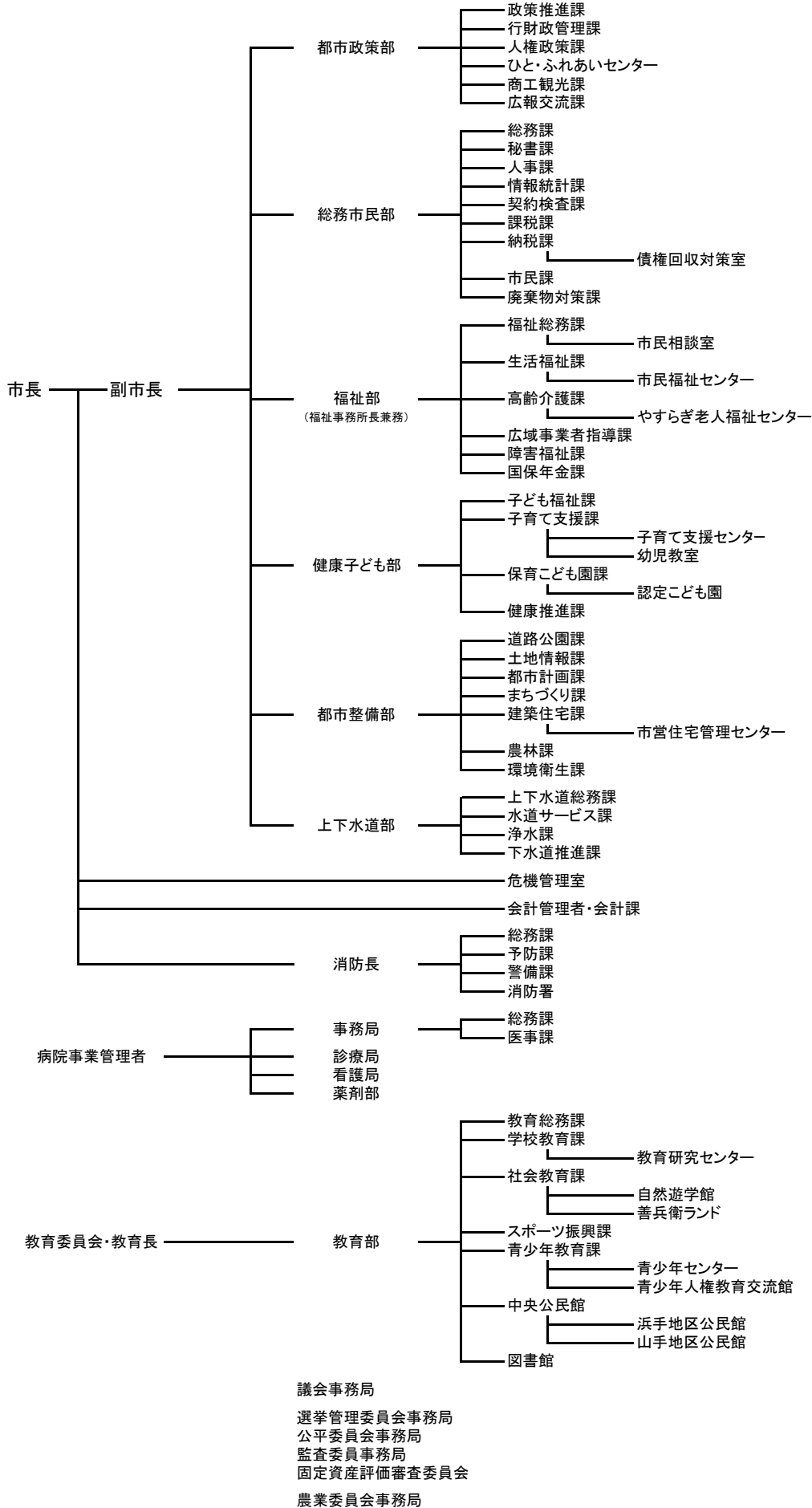
単位：千円

令和元年度			令和2年度			令和3年度		
調定済額	収入済額	対調定 比率(%)	調定済額	収入済額	対調定 比率(%)	調定済額	収入済額	対調定 比率(%)
4,118,331	4,070,849	98.8%	4,191,488	4,137,761	98.7%	4,076,446	4,044,381	99.2%
3,399,179	3,395,225	99.9%	3,442,138	3,437,283	99.9%	3,383,491	3,382,669	99.9%
719,152	675,624	93.9%	749,350	700,478	93.5%	692,955	661,712	95.5%
127,523	64,899	50.9%	100,520	48,635	48.4%	101,704	49,593	48.8%
4,245,854	4,135,748	97.4%	4,292,008	4,186,396	97.5%	4,178,150	4,093,974	98.0%
778,995	777,594	99.8%	657,287	643,046	97.8%	646,994	645,511	99.8%
3,006	1,211	40.3%	3,154	1,056	33.5%	15,506	13,748	88.7%
782,001	778,805	99.6%	660,441	644,102	97.5%	662,500	659,259	99.5%
5,027,855	4,914,553	97.7%	4,952,449	4,830,498	97.5%	4,840,650	4,753,233	98.2%
4,630,461	4,596,136	99.3%	4,640,358	4,516,530	97.3%	4,471,530	4,447,526	99.5%
3,792,193	3,757,868	99.1%	3,838,718	3,762,378	98.0%	3,724,644	3,700,640	99.4%
838,268	838,268	100.0%	801,640	754,152	94.1%	746,886	746,886	100.0%
133,949	49,678	37.1%	109,300	41,299	37.8%	184,406	128,174	69.5%
4,764,410	4,645,814	97.5%	4,749,658	4,557,829	96.0%	4,655,936	4,575,700	98.3%
212,334	212,334	100.0%	211,016	211,016	100.0%	209,242	209,242	100.0%
4,976,744	4,858,148	97.6%	4,960,674	4,768,845	96.1%	4,865,178	4,784,942	98.4%
204,393	199,993	97.8%	211,311	208,180	98.5%	215,334	212,511	98.7%
9,756	5,088	52.2%	8,413	3,846	45.7%	7,204	3,016	41.9%
214,149	205,081	95.8%	219,724	212,026	96.5%	222,538	215,527	96.8%
3,424	3,424	100.0%	8,862	8,862	100.0%	8,535	8,535	100.0%
217,573	208,505	95.8%	228,586	220,888	96.6%	231,073	224,062	97.0%
698,422	698,422	100.0%	643,975	643,975	100.0%	692,956	692,956	100.0%
1,259	1,180	93.7%	879	879	100.0%	915	915	100.0%
—	—	—	78	0	0.0%	—	—	—
—	—	—	957	879	91.8%	915	915	100.0%
867,306	859,241	99.1%	876,757	859,287	98.0%	849,275	844,109	99.4%
26,551	9,847	37.1%	22,917	8,659	37.8%	30,055	20,890	69.5%
893,857	869,088	97.2%	899,674	867,946	96.5%	879,330	864,999	98.4%
11,514,925	11,419,173	99.2%	11,441,933	11,229,536	98.1%	11,171,227	11,105,686	99.4%
300,785	130,723	43.5%	244,382	103,495	42.3%	338,875	215,421	63.6%
11,815,710	11,549,896	97.8%	11,686,315	11,333,031	97.0%	11,510,102	11,321,107	98.4%

2.行 政

(1) 貝 塚 市 機 構 図

令和4年4月1日 現在



資料: 政策推進課

(2)市職員数

令和4年10月1日現在 単位:人

部 局 名	総 数	内 訳				
		一 般 行政関係	技 能 労 務 職	教 育 公 務 員	消 防 関 係	企 業 関 係
総 数	988	442	61	28	90	367
市 長 部 局	416	386	30	—	—	—
都 市 政 策 部	33	33	—	—	—	—
総 務 市 民 部	124	98	26	—	—	—
福 祉 部	77	77	—	—	—	—
健 康 子 ど も 部	101	101	—	—	—	—
都 市 整 備 部	71	67	4	—	—	—
危 機 管 理 室	5	5	—	—	—	—
会 計 課	5	5	—	—	—	—
消 防 本 部	90	—	—	—	90	—
水 道 事 業	36	—	—	—	—	36
下 水 道 事 業	22	—	—	—	—	22
病 院 事 業	309	—	—	—	—	309
事 務 局	18	—	—	—	—	18
診 療 局	102	—	—	—	—	102
看 護 局	179	—	—	—	—	179
薬 剤 部	10	—	—	—	—	10
教 育 委 員 会	101	42	31	28	—	—
教 育 部	83	42	31	10	—	—
学 校 ・ 園	18	—	—	18	—	—
議 会 事 務 局	5	5	—	—	—	—
総 合 事 務 局	5	5	—	—	—	—
農 業 委 員 会 事 務 局	4	4	—	—	—	—

(注) 再任用短時間勤務職員を除く

資料:人事課

(3) 課税関係諸証明交付件数

年次	総数	固定資産評価証明	資産税公課証明	新築家屋 軽減措置 該当証明	その他の 資産関係 証明	住民税 関係証明
	件	件	件	件	件	件
平成29年度	22,412	2,116	602	298	85	19,311
30年度	18,097	2,273	675	294	70	14,785
令和元年度	14,912	2,101	675	348	87	11,701
2年度	12,509	1,839	614	296	89	9,671
3年度	13,099	1,745	664	284	67	10,339

資料:課税課

(4) 戸籍住民基本台帳・その他証明取扱状況

年次	戸籍関係		住民票関係		印鑑		諸証明	マイナンバー関係	
	戸籍 謄抄本	その他	住民票 写し	その他	印鑑 登録証	印鑑 証明		通知 カード	マイナンバー カード
平成30年	18,063	393	38,426	3,283	2,536	22,892	1,802	476	1,269
令和元年	17,866	376	37,164	3,312	2,643	22,083	1,771	369	2,178
2年	16,499	346	34,942	3,048	2,497	22,458	1,612	101	9,455
3年	15,756	279	34,118	2,908	2,224	20,169	1,662	…	15,453
4年	16,846	332	35,319	3,060	2,101	18,162	1,668	…	18,477

(注) 通知カードについては、再交付枚数となっております。

(注) 通知カードについては、令和2年5月25日で廃止になりました。

資料:市民課

(5) 市民の陳情・要望・提案・市民相談受付件数

陳情・要望・提案・相談	平成29年	平成30年	令和元年	令和2年	令和3年
陳情・要望・提案	—	—	—	4	12
一般相談	368	309	306	172	153
国の行政相談利用者	67	60	64	46	47
交通事故相談利用者	2	—	—	—	—
法律相談利用者	311	309	328	281	308
女性相談	63	52	46	45	62
消費者相談	726	679	627	570	506
(うち多重債務相談)	(65)	(35)	(38)	(28)	(26)
就労相談	299	290	241	169	144
合計件数	1,836	1,699	1,612	1,287	1,232

(注) 1.交通事故相談は平成28年3月で終了につき、平成28年1～3月分のみ。

2.令和元年より、「陳情・要望」に「提案」を追加しています。

資料:広報交流課、市民相談室、人権政策課

3. 選挙

(1) 選挙人名簿登録者数

① 登録者総数

各年9月2日現在

年次	総数	男	女
平成29年	72,158	34,343	37,815
30年	71,665	34,126	37,539
令和元年	71,178	33,854	37,324
2年	70,769	33,619	37,150
3年	70,104	33,311	36,793
4年	69,650	33,095	36,555

(注) 平成29年より、改正公職選挙法施行に伴い9月1日現在の数値となっております。

資料: 選挙管理委員会事務局

② 投票区別登録者数

令和4年9月1日現在

投票区	投票所名称	総数	男	女	投票区	投票所名称	総数	男	女
1	やすらぎ老人福祉センター	1,433	675	758	16	森町会館	1,902	901	1,001
2	東小学校	2,892	1,391	1,501	17	水間町会館	1,077	504	573
3	半田町会館	4,336	2,049	2,287	18	三ヶ山ふれあいセンター	521	243	278
4	新井公民館	1,506	721	785	19	葛城小学校	2,079	1,019	1,060
5	津田小学校	1,745	774	971	20	蕎原町会館	245	124	121
6	津田北町会館	1,274	604	670	21	海塚公民館	2,352	1,135	1,217
7	中央小学校	5,268	2,526	2,742	22	府宮貝塚橋本第2住宅集会所	887	347	540
8	北小学校	3,372	1,581	1,791	23	三ツ松認定こども園	1,597	721	876
9	脇浜会館	2,773	1,311	1,462	24	久保会館	3,199	1,542	1,657
10	沢町会館	5,701	2,747	2,954	25	王子町ふれあい会館	3,037	1,428	1,609
11	畠中町会館	2,456	1,194	1,262	26	第五中学校	3,368	1,630	1,738
12	地藏堂会館	2,627	1,234	1,393	27	窪田町会館	1,725	821	904
13	橋本町会館	2,245	1,065	1,180	28	サンシティ貝塚管理棟	1,916	916	1,000
14	清児町会館	1,393	652	741	29	名越町会館	1,882	900	982
15	三ツ松町会館	2,211	1,059	1,152	30	東山小学校	2,631	1,281	1,350
総数							69,650	33,095	36,555

資料: 選挙管理委員会事務局

(2)選挙投票状況

執行年月日	有権者数			投票者数			投票率(%)		
	総数	男	女	総数	男	女	総数	男	女
衆議院議員総選挙(小選挙区)									
平成21年8月30日	70,501	33,590	36,911	45,460	21,763	23,697	64.48%	64.79%	64.20%
平成24年12月16日	70,717	33,624	37,093	39,443	18,938	20,505	55.78%	56.32%	55.28%
平成26年12月14日	70,751	33,608	37,143	35,082	16,886	18,196	49.59%	50.24%	48.99%
平成29年10月22日	71,974	34,214	37,760	33,373	15,860	17,513	46.37%	46.36%	46.38%
令和3年10月31日	69,992	33,255	36,737	35,383	16,744	18,639	50.55%	50.35%	50.74%
衆議院議員総選挙(比例代表)									
平成21年8月30日	70,501	33,590	36,911	45,440	21,750	23,690	64.45%	64.75%	64.18%
平成24年12月16日	70,717	33,624	37,093	39,435	18,930	20,505	55.76%	56.30%	55.28%
平成26年12月14日	70,751	33,608	37,143	35,081	16,882	18,199	49.58%	50.23%	49.00%
平成29年10月22日	71,974	34,214	37,760	33,369	15,860	17,509	46.36%	46.36%	46.37%
令和3年10月31日	69,992	33,255	36,737	35,380	16,743	18,637	50.55%	50.35%	50.73%
参議院議員通常選挙(選挙区)									
平成22年7月11日	70,689	33,633	37,056	36,450	17,480	18,970	51.56%	51.97%	51.19%
平成25年7月21日	70,691	33,625	37,066	34,033	16,429	17,604	48.14%	48.86%	47.49%
平成28年7月10日	72,356	34,390	37,966	35,347	16,887	18,460	48.85%	49.10%	48.62%
令和元年7月21日	71,388	33,966	37,422	31,303	15,048	16,255	43.85%	44.30%	43.44%
令和4年7月10日	69,704	33,124	36,580	32,028	15,254	16,774	45.95%	46.05%	45.86%
参議院議員通常選挙(比例代表)									
平成22年7月11日	70,689	33,633	37,056	36,443	17,475	18,968	51.55%	51.96%	51.19%
平成25年7月21日	70,691	33,625	37,066	34,032	16,429	17,603	48.14%	48.86%	47.49%
平成28年7月10日	72,356	34,390	37,966	35,346	16,888	18,458	48.85%	49.11%	48.62%
令和元年7月21日	71,388	33,966	37,422	31,300	15,047	16,253	43.84%	44.30%	43.43%
令和4年7月10日	69,704	33,124	36,580	32,026	15,254	16,772	45.95%	46.05%	45.85%
大阪府知事選挙									
平成16年2月1日	68,742	32,924	35,818	26,426	12,592	13,834	38.44%	38.25%	38.62%
平成20年1月27日	69,695	33,207	36,488	32,072	15,076	16,996	46.02%	45.40%	46.58%
平成23年11月27日	70,125	33,329	36,796	31,465	15,072	16,393	44.87%	45.22%	44.55%
平成27年11月22日	69,906	33,147	36,759	28,694	13,855	14,839	41.05%	41.80%	40.37%
平成31年4月7日	70,475	33,479	36,996	30,356	14,447	15,909	43.07%	43.15%	43.00%
大阪府議会議員選挙									
平成23年4月10日	70,023	33,244	36,779	30,210	14,115	16,095	43.14%	42.46%	43.76%
平成27年4月12日	69,891	33,190	36,701	27,771	13,257	14,514	39.73%	39.94%	39.55%
平成31年4月7日	70,475	33,479	36,996	29,712	14,132	15,580	42.16%	42.21%	42.11%
令和3年10月3日	69,393	32,947	36,446	20,668	9,729	10,939	29.78%	29.53%	30.01%
貝塚市長選挙									
平成18年1月22日	69,460	33,170	36,290	18,208	8,546	9,662	26.21%	25.76%	26.62%
平成22年1月24日	70,085	33,375	36,710	33,356	15,384	17,972	47.59%	46.09%	48.96%
平成26年1月26日					無投票				
平成30年1月28日					無投票				
令和4年1月30日	69,354	32,947	36,407	26,439	12,385	14,054	38.12%	37.59%	38.60%
貝塚市議会議員選挙									
平成23年4月24日	69,787	33,129	36,658	37,037	16,981	20,056	53.07%	51.26%	54.71%
平成27年4月26日	69,834	33,164	36,670	34,860	16,113	18,747	49.92%	48.59%	51.12%
平成31年4月21日	70,398	33,439	36,959	32,584	15,158	17,426	46.29%	45.33%	47.15%
令和4年1月30日					無投票				

(注)令和3年10月3日に行われた大阪府議会議員選挙は貝塚市選挙区補欠選挙である。

(注)令和4年1月30日に行われた貝塚市議会議員選挙は補欠選挙である。

資料:選挙管理委員会事務局

4. 市 議 会

(1) 市議会本会議開会及び議案処理状況

年 次	回 数	会 議 日 数	議 案 件 数	議 案 処 理 状 況											
				可 決	選 挙	承 認	認 定	採 択	同 意	賛 成	修 正	否 決	不 採 択	継 続 審 査	そ の 他
平成29年	5	12	103	69	8	3	3	—	6	1	—	1	—	—	12
30年	5	13	119	72	8	8	3	—	8	1	—	—	—	—	19
令和元年	5	14	120	77	8	4	3	—	6	2	—	1	—	—	19
2年	5	14	124	81	9	8	4	—	6	1	—	2	—	—	13
3年	5	14	128	80	9	11	4	—	4	1	—	—	—	—	19

資料:議会事務局

(2) 市議会各委員会開催日数

委 員 会 名		平成29年	平成30年	令和元年	2年	3年
常任委員会	総務常任委員会	—	—	—	—	—
	厚生常任委員会	—	—	—	—	—
	産業常任委員会	—	—	—	—	—
	総務産業常任委員会	7	10	7	10	6
	厚生文教常任委員会	5	8	6	10	8
特別委員会	予算特別委員会	3	3	3	3	3
	決算特別委員会	3	3	3	3	3
	防災・環境問題対策特別委員会 (平成23年5月17日設置)	3	3	7	6	—
	庁舎建替問題対策特別委員会 (平成28年5月20日設置)	3	5	5	3	2
	災害対策特別委員会 (令和3年5月17日設置)	—	—	—	—	1
環境問題対策特別委員会 (令和3年5月17日設置)	—	—	—	—	—	
その他委員会	議員総会	6	8	6	8	7
	議会運営委員会	16	16	13	17	16
	合同現場視察	—	1	—	—	—
	議員研修会	3	3	3	1	1
	議会改革検討会	—	—	2	8	6

(注)防災・環境問題対策特別委員会は、令和3年5月17日設置の災害対策特別委員会、環境問題対策特別委員会に付託替えされ消滅しています。

庁舎建替問題対策特別委員会は、令和3年5月17日の本会議での最終報告をもって終了しています。

資料:議会事務局

第 14 章 警察・消防

1. 警察

(1) 刑法犯罪認知・検挙状況

年次	犯罪内訳	総数			凶悪犯		
		認知件数	検挙件数	検挙人員	認知件数	検挙件数	検挙人員
	平成29年	784	199	162	3	8	3
	30年	781	246	212	4	2	2
	令和元年	671	242	246	4	3	2
	2年	525	181	153	—	1	1
	3年	441	188	175	5	4	4

資料: 貝塚警察署

各年12月末現在

窃盗犯		粗暴犯			その他			
559	検挙件数	検挙人員	認知件数	検挙件数	検挙人員	認知件数	検挙件数	検挙人員
601	127	95	34	15	14	188	49	50
518	138	113	29	28	30	147	78	67
380	152	134	26	24	23	123	63	87
518	120	96	25	18	18	120	42	38
314	120	102	26	21	22	96	43	47

(2) 交通事故発生件数

各年12月末現在

年次	発生件数	死者	傷者	信号灯数
平成29年	474	2	602	165
30年	413	—	507	166
令和元年	344	1	425	165
2年	285	2	350	165
3年	297	1	366	165

(注) 信号灯数は各年10月1日現在

資料: 貝塚警察署

2. 消 防

(1)危険物許可施設数

各年12月末現在

年次	総数	貯 蔵 所								取 扱 所				
		製 造 所	屋 内 貯 蔵 所	屋 内 タン ク	屋 外 タン ク	地 下 タン ク	簡 易 タン ク	移 動 タン ク	屋 外 貯 蔵 所	給 油	第 一 種 販 売	第 二 種 販 売	移 送	一 般
平成29年	147	1	36	7	12	22	3	20	4	26	—	—	—	16
30年	153	1	39	7	12	22	3	23	4	26	—	—	—	16
令和元年	149	1	37	7	12	22	3	23	4	24	—	—	—	16
2年	151	1	37	7	11	21	3	28	4	23	—	—	—	16
3年	164	1	38	8	11	21	3	39	4	22	—	—	—	17

資料:消防本部

(2)火災発生状況

各年12月末現在 単位:㎡・千円

年次	火 災 件 数							焼 損 棟 数	罹 災 人 数	焼 損 面 積	死 傷 者		損 害 額
	総 数	建 物	船 舶	車 輛	林 野	その他	死 者				傷 者		
平成29年	25	16	—	4	1	4	24	20	53	4,286	—	14	623,540
30年	17	15	—	—	—	2	17	6	17	170	—	2	20,909
令和元年	22	17	—	—	1	4	22	10	31	919	—	2	139,327
2年	10	6	—	1	1	2	10	9	24	1,851	3	4	79,996
3年	15	13	—	2	—	—	21	13	35	583	—	5	19,592

資料:消防本部

(3)原因別火災発生件数

各年12月末現在

年次	総数	放 火	放火の 疑い	こんろ	電気 関係	火遊び	たばこ	交通 事故	ストー ブ	たき火	その他	不明
平成29年	25	1	3	—	3	2	1	—	—	—	10	5
30年	17	1	2	3	6	—	2	—	—	—	2	1
令和元年	22	2	—	2	3	—	4	—	—	—	8	3
2年	10	1	—	—	1	—	2	—	—	—	4	2
3年	15	—	—	1	3	—	2	—	—	—	5	4

資料:消防本部

(4)消防車両等の状況

各年12月末現在

年次	総 車	化 学 車	タン ク 車	ポン プ 車	救 急 車 (非常 用含)	査 察 車	消 防 搬 送 車	軽 四 輪	広 報 車	救 助 工 作 車	資 材 搬 送 車	2 5 m 屈 折 梯 子 付 消 防 自 動 車	ミニ バン 車	ワ ゴン 車	防 災 活 動 車	マイ ク ロ バ ス
平成29年	22	1	1	3	4	1	3	1	1	1	1	1	1	1	1	1
30年	22	1	1	3	4	1	3	1	1	1	1	1	1	1	1	1
令和元年	20	1	1	3	4	1	1	1	1	1	1	1	1	1	1	1
2年	20	1	1	3	4	1	1	1	1	1	1	1	1	1	1	1
3年	20	1	1	3	4	1	1	1	1	1	1	1	1	1	1	1

資料:消防本部

(5) 消防団の施設及び人員 各年12月末現在

年次	人員	普通ポンプ車	可搬積載車	可搬式ポンプ
平成29年	232	9	—	11
30年	229	9	—	11
令和元年	228	9	—	11
2年	224	9	—	11
3年	219	9	—	11

資料:消防本部

(6) 消防団分団別人員 令和3年12月末現在

分団別 階級	団長	副団長	分団長	副分団長	部長	班長	団員	計
本 団	1	4	—	—	1	1	—	7
第1分団	—	—	1	1	1	3	17	23
第2分団	—	—	1	1	1	3	16	22
第3分団	—	—	1	1	1	3	19	25
第4分団	—	—	1	1	1	3	16	22
第5分団	—	—	1	1	1	3	19	25
第6分団	—	—	1	1	1	5	26	34
第7分団	—	—	1	1	1	3	13	19
第8分団	—	—	1	1	1	3	19	25
第9分団	—	—	1	1	1	3	11	17
計	1	4	9	9	10	30	156	219

資料:消防本部

(7) 救急活動状況 各年12月末現在

年次	救急 件数	搬送 人員	事 故 別 件 数							
			総数	交通	労災	急病	火災	運動	一般	その他
平成29年	4,988	4,649	4,988	468	56	3,273	31	21	753	386
30年	5,030	4,654	5,030	463	54	3,349	22	19	724	399
令和元年	5,088	4,788	5,088	459	60	3,343	34	24	775	393
2年	4,498	4,121	4,498	366	45	3,015	25	9	711	327
3年	4,514	4,179	4,514	374	41	2,955	22	6	723	393

資料:消防本部