

第 10 章 教育・文化・宗教

1. 貝塚市内学校園の在学者の状況

(1) 幼稚園

年次	園数			教員数			職員数		
	総数	公立	私立	総数	公立	私立	総数	公立	私立
平成28年	13	9	4	87	42	45	5	—	5
29年	10	6	4	83	42	41	4	—	4
30年	9	6	3	71	41	30	2	—	2
令和元年	9	6	3	67	40	27	2	—	2
2年	9	6	3	63	35	28	2	—	2

※平成27年度から木島幼稚園は、認定こども園木島幼稚園に変わりました。

※平成28年度末に津田幼稚園、葛城幼稚園、永寿幼稚園は閉園しました。

※平成30年度からこぎ幼稚園は、認定こども園こぎ幼稚園に変わりました。

各年5月1日現在

学級数			園児数			1学級当たり園児数		
総数	公立	私立	総数	公立	私立	総数	公立	私立
40	17	23	727	293	434	18	17	19
38	19	19	691	318	373	18	17	20
33	17	16	491	248	243	15	15	15
31	18	13	441	233	208	14	13	16
29	15	14	377	183	194	13	12	14

資料: 学校基本調査

(2) 小学校

年次	学校数	教員数	職員数	学校医 歯科医 薬剤師	学級数	児		
						総数		
						総数	男	女
平成28年	11	351	45	61	212	5,414	2,791	2,623
29年	11	334	43	61	204	5,190	2,650	2,540
30年	11	338	44	62	203	5,032	2,555	2,477
令和元年	11	334	42	62	201	4,872	2,505	2,367
2年	11	334	40	62	198	4,677	2,425	2,252

各年5月1日現在

童数												1学級 当たり 児童数
1年		2年		3年		4年		5年		6年		
男	女	男	女	男	女	男	女	男	女	男	女	
416	400	461	422	431	440	463	468	481	425	539	468	26
402	398	414	397	461	415	430	437	465	466	478	427	25
393	376	398	400	412	392	459	410	431	433	462	466	25
416	356	390	381	399	399	410	391	459	410	431	430	24
350	320	417	355	392	382	400	397	407	390	459	408	24

資料: 学校基本調査

(3)中学校

年次	学校数	教員数	職員数	学校医 歯科医 薬剤師	学級数
平成28年	5	198	13	27	95
29年	5	204	13	27	96
30年	5	206	13	27	94
令和元年	5	200	13	27	91
2年	5	189	14	27	87

各年5月1日現在

生徒数									1学級 当たり 生徒数
総数			1年		2年		3年		
総数	男	女	男	女	男	女	男	女	
2,820	1,411	1,409	458	476	485	462	468	471	30
2,807	1,446	1,361	502	425	456	475	488	461	29
2,703	1,394	1,309	433	405	503	427	458	477	29
2,598	1,355	1,243	422	419	433	403	500	421	29
2,465	1,247	1,218	396	394	421	421	430	403	28

資料:学校基本調査

(4)高等学校(定時制含む)

年次	学校数	教員数	生徒数		
			総数	男	女
平成28年	2	122	1,775	705	1,070
29年	2	123	1,746	715	1,031
30年	2	124	1,703	695	1,008
令和元年	2	117	1,593	677	916
2年	2	111	1,506	635	871

資料:学校基本調査

(5)小・中学校理由別長期欠席児童生徒数

各年5月1日現在

年次	小学校					中学校				
	総数	病気	経済的 理由	不登校	その他	総数	病気	経済的 理由	不登校	その他
平成28年	69	24	—	24	21	107	24	—	56	27
29年	82	22	—	23	37	131	26	—	77	28
30年	91	26	—	51	14	139	35	—	91	13
令和元年	73	23	—	43	7	155	30	—	104	21
2年	110	29	—	59	22	191	26	—	151	14

資料:学校基本調査

2. 中・高等学校卒業者の進路・産業別就職状況

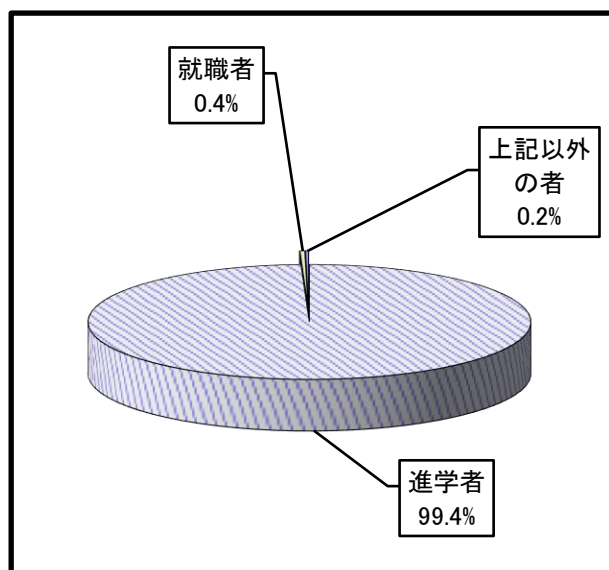
(1) 進路状況

令和3年5月1日現在

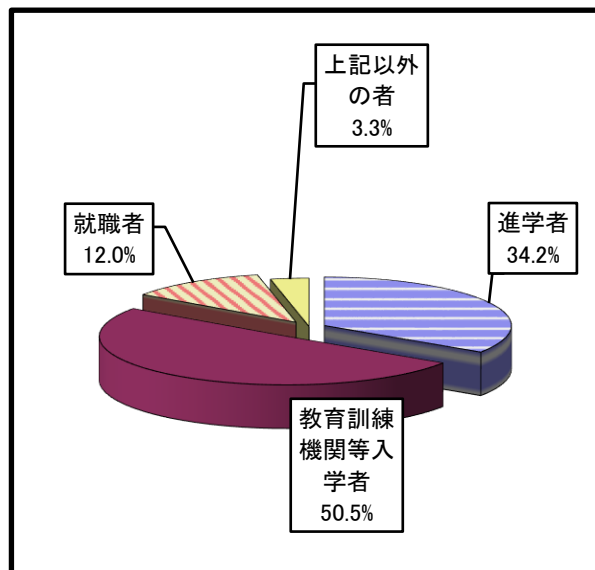
進路区分	中学校			高等学校		
	総数	男	女	総数	男	女
卒業者総数	835	431	404	543	215	328
進学者	830	428	402	186	78	108
(うち就職している者)	2	2	—	—	—	—
教育訓練機関等入学者	—	—	—	274	97	177
(うち就職している者)	—	—	—	—	—	—
専修学校	—	—	—	264	89	175
各種学校	—	—	—	4	3	1
公共職業訓練施設等	—	—	—	6	5	1
就職者	3	3	—	65	32	33
一時的な仕事に就いた者	—	—	—	—	—	—
上記以外の者	2	—	2	18	8	10
死亡・不詳	—	—	—	—	—	—

資料:学校基本調査

① 中学校卒業者の進路状況



② 高等学校卒業者の進路状況



(2) 産業別就職者数

令和3年5月1日現在

産業別	中学校			高等学校		
	総数	男	女	総数	男	女
総数	5	5	—	65	32	33
第一次産業	—	—	—	—	—	—
第二次産業	2	2	—	23	15	8
第三次産業	—	—	—	42	17	25
上記以外のもの	3	3	—	—	—	—

(注)就職進学者を含む。

資料:学校基本調査

3. 国宝等文化財

種 別	件数	種 別	件数	種 別	件数
国 宝	1	史 跡	1	府指定文化財	8
建 造 物	1	天 然 記 念 物	1	工 芸 品	2
重 要 文 化 財	20			建 造 物	1
絵 画	1			無 形 民 俗	1
彫 刻	18			史 跡	1
建 造 物	1			天 然 記 念 物	2
				歴 史 資 料	1
				府 記 録 選 択	3
				無 形 民 俗	3

令和3年3月末現在

種 別	件数	種 別	件数
市指定文化財	147	国 登 録	68
建 造 物	2	建 造 物	68
彫 刻	4		
絵 画	44		
古 文 書	3		
書 跡	2		
考 古 資 料	87		
無 形 民 俗	3		
天 然 記 念 物	1		
史 跡	1		

資料:社会教育課

4. 宗 教

令和3年3月末現在

種 別	総 数	種 別	総 数
総 数		禅 宗 系	2
神 道 系	9	真 宗 系	24
神社本庁	6	日 蓮 宗 系	1
金光教	1	単 立	1
諸 派	2	キ リ ス ト 系	1
仏 教 系	47	日 本 キ リ ス ト 系	1
天台宗系	2	諸 教	8
真言宗系	3	天 理 教	8
浄土宗系	14	そ の 他	—

資料:大阪府宗教法人名簿(大阪府ホームページより)

5. 図書館の利用状況

(1) 図書館利用者数の推移

各年12月末現在

年次	図書館							移動図書館		
	開館 日数	館内貸出者数		貸出点数				稼働 日数	貸出 者数	貸出 冊数
		総数	1日平均	総数	一般	児童	1日平均			
平成28年	274	67,301	246	272,825	168,256	104,569	996	160	37,976	180,380
29年	272	67,757	249	275,951	170,926	105,025	1,015	157	36,250	173,450
30年	271	65,025	240	265,604	164,801	100,803	980	158	33,953	162,874
令和元年	269	64,203	239	260,843	162,678	98,165	970	155	31,445	153,176
2年	224	51,338	229	216,588	134,388	82,200	967	125	19,274	110,574

(注) 図書館貸出数には、CD貸出を含む。

資料: 市民図書館

(2) 蔵書冊数の推移

年次	総数	総記	哲学	歴史	社会科学	自然科学	技術	産業
平成28年	295,222	5,702	7,445	18,152	23,195	19,778	16,101	6,601
29年	299,294	5,761	7,602	18,478	23,491	20,189	16,343	6,690
30年	301,591	5,637	7,706	18,297	23,599	20,348	16,276	6,768
令和元年	303,248	5,669	7,800	18,207	23,606	19,966	16,081	6,689
2年	303,673	5,486	7,825	18,273	23,933	19,852	15,937	6,662

各年12月末現在

芸術	言語	文学	郷土 資料
19,863	3,185	167,440	7,760
20,029	3,192	169,650	7,869
19,778	3,163	172,019	8,000
19,730	3,159	174,124	8,217
19,091	3,184	175,122	8,308

資料: 市民図書館

6. 体育施設・教育施設等利用状況

年次	ふれあい運動広場				二色グラウンド		青少年運動広場		総合体育館			
	グラウンド		テニスコート		男	女	男	女	団体		個人	
	男	女	男	女					男	女		
平成28年	41,758	6,355	11,885	12,953	31,740	9,259	25,187	6,308	40,110	71,098	22,417	
29年	34,613	6,511	12,094	13,719	33,790	9,925	21,788	6,458	40,333	69,728	22,103	
30年	28,857	6,542	12,751	10,838	32,751	9,599	25,616	7,354	40,321	70,932	20,452	
令和元年	27,676	5,754	11,804	11,796	35,919	10,492	27,994	8,529	39,066	68,105	19,942	
2年	21,776	2,678	9,777	8,708	25,487	7,462	20,283	4,059	20,109	40,744	13,217	

公園墓地テニスコート		市営プール		第2プール		第3プール		第4プール		第5プール	
男	女	大人	小人	大人	小人	大人	小人	大人	小人	大人	小人
5,556	4,162	2,444	10,316	568	3,270	3,184	13,950	938	5,510	1,710	9,271
4,856	3,476	2,141	8,612	589	4,224	2,494	10,387	746	5,097	1,357	6,250
4,702	3,206	2,242	7,913	533	4,266	1,421	8,033	639	4,711	927	6,236
5,189	3,765	1,913	7,216	517	3,210	1,978	7,883	655	3,786	1,143	5,552
4,466	2,987	—	—	…	…	…	…	…	…	…	…

(注) 令和2年4月に第1プールの名称を市営プールとし、第2～5プールを廃止しました。

(注) 令和2年の運営は、新型コロナウイルス感染症の拡大防止により中止しました。

年次	中央公民館		山手地区公民館		浜手地区公民館		青少年センター		青少年人権教育交流館	
	回数	人数	回数	人数	回数	人数	回数	人数	回数	人数
平成28年	4,354	75,270	3,353	52,552	2,424	48,358	2,527	17,534	1,373	40,297
29年	4,084	70,717	3,279	53,613	2,147	44,943	2,285	15,738	1,412	40,719
30年	3,895	66,783	3,225	56,526	2,151	43,890	2,028	13,454	1,318	38,312
令和元年	3,982	68,620	3,311	57,265	1,922	40,302	1,693	12,193	1,375	38,800
2年	2,704	28,645	1,886	23,730	1,385	18,183	688	3,858	986	23,563

各年12月末現在

年次	善兵衛ランド			自然遊学館			ドローンフィールド			
	団体	個人	合計	団体	個人	合計	飛行エリア		研修施設	
							回数	人数	回数	人数
平成28年	2,595	10,299	12,894	3,085	49,781	52,866	—	—	—	—
29年	3,105	9,388	12,493	1,930	63,460	65,390	—	—	—	—
30年	3,300	12,631	15,931	2,669	59,893	62,562	11	723	15	1,598
令和元年	3,173	9,300	12,473	2,154	52,368	54,522	63	1049	26	1,955
2年	1,078	5,890	6,968	196	36,047	36,243	39	2,006	34	1,930

資料: スポーツ振興課・中央公民館・山手地区公民館・浜手地区公民館・青少年教育課・青少年人権教育交流館・善兵衛ランド・自然遊学館・政策推進課

第 11 章 衛生・公害・清掃

1. 衛生

(1) 市立貝塚病院の利用者の推移

①各科別患者数(入院)

年 月	総 数	内 科	小 児 科	外 科	整形外科	皮 膚 科	泌尿器科	産婦人科	眼 科	耳 鼻 咽 喉 科	神 經 内 科	形 成 外 科	消化器内 科	乳 腺 外 科	1 日 平 均
平成28年度	66,366	6,830	3,566	11,530	6,275	—	7,372	13,706	1,341	—	277	835	9,727	4,907	182
29年度	66,564	8,546	3,777	11,925	7,243	—	5,709	12,496	1,982	—	193	1,040	9,606	4,047	183
30年度	63,303	8,850	3,290	9,888	6,902	—	5,081	11,186	2,536	—	272	1,362	9,747	4,189	174
令和元年度	65,180	8,773	2,678	9,931	8,003	—	5,934	10,366	2,754	—	103	1,649	10,393	4,596	179
2年度	56,458	9,682	1,448	6,673	7,201	—	5,533	9,038	1,942	—	35	1,061	10,008	3,837	155
4月	5,118	811	88	592	633	—	556	777	184	—	—	133	937	407	171
5月	4,019	563	85	488	336	—	572	756	—	—	5	118	766	330	130
6月	4,439	597	117	508	422	—	450	781	232	—	2	122	935	273	148
7月	5,062	643	174	685	639	—	489	781	234	—	3	134	971	309	163
8月	4,688	852	149	492	613	—	452	706	153	—	5	107	918	241	151
9月	3,716	773	54	379	562	—	330	561	88	—	—	47	640	282	124
10月	4,696	692	90	623	588	—	506	817	217	—	5	68	712	378	151
11月	4,564	740	107	570	615	—	461	757	162	—	1	64	742	345	152
12月	4,984	1,104	108	658	480	—	403	701	193	—	4	54	936	343	161
1月	5,000	1,300	113	487	644	—	388	715	165	—	5	53	768	362	161
2月	4,968	841	125	554	780	—	422	842	147	—	—	118	854	285	177
3月	5,204	766	238	637	889	—	504	844	167	—	5	43	829	282	168

②各科別患者数(外来)

年 月	総 数	内 科	小 児 科	外 科	整形外科	皮 膚 科	泌尿器科	産婦人科	眼 科	耳 鼻 咽 喉 科	放 射 線 科	神 經 内 科	形 成 外 科	消化器内 科	乳 腺 外 科	1 日 平 均
平成28年度	188,150	22,014	14,930	9,553	17,960	10,797	15,756	27,022	18,606	570	6,480	4,818	4,643	18,748	16,253	642
29年度	187,476	22,183	15,650	9,316	18,625	11,049	14,645	24,990	19,385	716	6,164	4,953	4,592	18,945	16,263	640
30年度	186,098	23,012	15,279	8,830	18,197	10,125	14,660	24,143	19,175	681	6,421	4,548	5,082	19,821	16,124	637
令和元年度	174,340	22,117	14,145	8,389	16,707	6,054	14,481	22,171	18,503	601	5,351	4,468	5,436	20,018	15,899	599
2年度	157,128	21,290	8,970	7,378	15,776	7,056	13,809	17,590	16,755	454	5,031	3,998	4,774	19,495	14,752	536
4月	11,857	1,812	616	541	1,250	442	1,121	1,143	1,246	30	503	375	304	1,345	1,129	474
5月	10,737	1,522	534	538	1,225	498	1,013	1,030	1,141	40	327	298	261	1,213	1,097	467
6月	14,411	1,827	796	665	1,479	718	1,260	1,591	1,576	39	399	361	421	1,859	1,420	554
7月	14,207	1,837	848	631	1,416	704	1,249	1,715	1,553	47	396	340	432	1,726	1,313	568
8月	13,074	1,794	873	597	1,290	655	1,117	1,450	1,379	60	362	324	403	1,512	1,258	523
9月	11,364	1,634	524	610	1,157	397	1,029	1,359	1,204	24	354	261	346	1,361	1,104	474
10月	14,813	1,856	800	694	1,455	706	1,353	1,710	1,581	46	510	370	447	1,840	1,445	549
11月	12,903	1,647	648	600	1,255	583	1,101	1,512	1,420	34	462	324	378	1,730	1,209	561
12月	13,685	1,887	756	647	1,319	633	1,144	1,520	1,437	32	460	350	415	1,743	1,342	570
1月	12,612	1,803	729	619	1,275	608	1,104	1,371	1,260	26	345	305	434	1,648	1,085	548
2月	12,323	1,621	723	567	1,259	558	1,019	1,452	1,319	47	387	295	387	1,641	1,048	560
3月	15,142	2,050	1,123	669	1,396	554	1,299	1,737	1,639	29	526	395	546	1,877	1,302	582

資料:病院事務局

(2) 医療施設数及び医療従事者数

各年12月末現在

年次	医療施設数				医療従事者数		
	病院 施設	院 病床	診療所 診療所	歯科 診療所	医師	歯科医師	薬剤師
平成28年	9	2,460	59	36	182	47	138
29年	9	2,457	59	36	—	—	—
30年	9	2,457	59	36	173	42	135
令和元年	9	2,457	58	35	—	—	—
2年	181	49	153

(注) 医療従事者数は、隔年実施の「医師、歯科医師、薬剤師統計」による。

令和2年の医療施設数は結果が未公表のため、数値なし。

資料: 医療施設調査による。

(3) 二類・三類感染症報告数

各年12月末現在

年次	発生総数	コレラ	細菌性 赤痢	腸チフス	パラチフス	急性灰白 髄炎	ジフテリア	腸管出血性大腸 菌感染症
平成28年	2	—	—	—	—	—	—	2
29年	5	—	—	—	—	—	—	5
30年	—	—	—	—	—	—	—	—
令和元年	—	—	—	—	—	—	—	—
2年	—	—	—	—	—	—	—	—

資料: 岸和田保健所

(4) 予防接種者実施状況

年次	二種混合	三種混合	四種混合	ポリオ 生ワクチン	ポリオ 不活化 ワクチン	麻しん・ 風しん混合 (単抗原含)	日本脳炎	インフル エンザ	結核 予防接種 (BCG)
平成28年	743	—	2,729	—	58	1,483	2,811	9,630	721
29年	657	—	2,546	—	29	1,371	2,847	10,055	654
30年	698	—	2,502	—	11	1,400	3,555	10,115	634
令和元年	614	—	2,315	—	1	1,223	2,905	11,021	546
2年	664	—	2,151	—	1	1,200	2,977	14,735	509

各年度末現在

ヒブ感染症	小児の 肺炎球菌	子宮 頸がん	水 痘	高齢者 肺炎球菌	B型肝炎	ロタウイルス
2,689	2,706	—	1,347	2,112	1,056	—
2,520	2,513	3	1,215	2,267	1,895	—
2,418	2,424	3	1,239	2,102	1,753	—
2,178	2,257	9	1,124	739	1,681	—
2,116	2,057	82	1,111	854	1,482	431

(注) ロタウイルスについては、令和2年10月以降分。

資料: 健康推進課

(5) 市民健康診査及びがん検診実施状況

各年度末現在

年次	結核検診	健康診査	肝炎ウイルス 検診	胃がん 検診	子宮がん 検診	肺がん 検診	乳がん 検診	大腸がん 検診	歯周疾患 検診	骨粗鬆症 検診
	受診者	受診者	受診者	受診者	受診者	受診者	受診者	受診者	受診者	受診者
平成28年	5,857	92	224	1,107	2,575	1,450	2,381	4,866	268	445
29年	5,928	73	216	1,109	2,500	1,557	2,314	4,751	245	386
30年	5,928	60	236	1,204	2,784	1,605	2,266	4,821	224	407
令和元年	5,959	64	203	1,268	2,792	1,691	2,270	4,887	222	335
2年	4,965	51	153	715	2,623	987	1,965	3,876	173	242

資料: 健康推進課

年次	公衆浴場	旅館	理容所	美容所	興行場	クリーニング所
平成28年	10	11	72	120	1	54
29年	10	13	70	120	1	45
30年	9	14	67	116	1	39
令和元年	8	14	60	117	1	36
2年	9	14	62	129	1	31

資料:岸和田保健所

年次	総数	内科	歯科	障害者歯科
平成28年	985	686	121	178
29年	1,173	825	182	166
30年	1,231	883	177	171
令和元年	1,201	852	184	165
2年	344	150	73	121

資料:健康推進課

死因	平成28年	平成29年	平成30年	令和元年	令和2年
総数	851	918	899	885	891
悪性新生物	251	271	241	255	236
脳血管疾患	43	59	43	46	42
心疾患	173	168	188	182	174
肺炎	90	86	101	90	88
結核	2	1	—	1	2
腎不全	16	36	30	24	27
肝疾患	7	19	12	9	11
糖尿病	1	8	8	5	7
老衰	35	42	45	55	52
不慮の事故	18	19	18	31	22
自殺	11	14	11	10	13
その他	204	195	202	177	217

- (注) 1. 人口動態調査用死因簡単分類表に基づく。但し、件数の少ないものは「その他」に含む。
 2. 悪性新生物には、性質不詳のものを含む。
 3. 肝疾患には、肝硬変を含む。

資料:人口動態統計データ(大阪府ホームページより)

(9) 乳幼児健康診査実施状況

各年度末現在

年次	4ヵ月児	1歳7ヵ月児	2歳6ヵ月児 歯	3歳6ヵ月児 科	経過観察 健診	妊婦一般 健康診査	乳児一般 健康診査	乳児後期 健康診査
	平成28年	661	700	648	722	311	7,790	589
29年	634	648	635	684	295	7,670	576	544
30年	594	630	568	679	265	7,031	552	553
令和元年	542	625	589	636	294	6,521	535	540
2年	510	574	566	639	265	5,909	461	473

資料:健康推進課

(10) 狂犬病予防法による飼犬新規登録数

各年度末現在

年次	平成28年	平成29年	平成30年	令和元年	令和2年
飼犬登録数	257	265	213	304	512

資料:健康推進課

(11) 葬儀関係使用状況

各年12月末現在

種類	平成28年	平成29年	平成30年	令和元年	令和2年
総数	867	922	932	929	915
1号 市内大人	—	1	—	1	—
〃 市内小人	—	—	—	—	—
〃 市外	—	—	—	—	—
2号 市内大人	1	1	2	1	—
〃 市内小人	—	—	—	—	—
〃 市外	—	—	—	—	—
3号 市内大人	26	24	26	23	13
〃 市内小人	—	—	—	—	—
〃 市外	—	—	1	1	—
神式	—	2	—	—	—
キリスト式	—	—	1	—	—
一部使用市内	785	831	831	823	834
〃 市外	40	49	58	68	63
死胎	15	14	13	12	5

資料:市民課

2. 公害

(1) 公害苦情件数及び処理状況

各年12月末現在

年次	総数		大気汚染		水質汚濁		騒音		振動		悪臭		土壌汚染		野焼き		その他	
	受理	処理	受理	処理	受理	処理	受理	処理	受理	処理	受理	処理	受理	処理	受理	処理	受理	処理
平成28年	180	180	7	7	7	7	14	14	2	2	20	20	1	1	15	15	114	114
29年	171	171	7	7	14	14	17	17	4	4	18	18	—	—	20	20	91	91
30年	150	150	11	11	14	14	14	14	3	3	17	17	—	—	13	13	78	78
令和元年	131	131	6	6	5	5	14	14	3	3	16	16	—	—	8	8	79	79
2年	134	134	9	9	4	4	16	16	1	1	16	16	—	—	15	15	73	73

資料:環境衛生課

(2) 光化学スモッグ発令状況

年 月	予 報		注 意 報	
	府下全域	貝 塚 地 域	府下全域	貝 塚 地 域
平成28年	9	1	7	1
29年	2	1	1	—
30年	9	—	5	—
令和元年	5	3	5	1
2年	5	—	4	—
3年	3	—	1	—
5月	—	—	—	—
6月	2	—	—	—
7月	1	—	1	—
8月	—	—	—	—
9月	—	—	—	—
10月	—	—	—	—

資料:環境衛生課

3. 清 掃

(1) 一般廃棄物収集状況

単位:t

年 次	総 収 集 量	家 庭 系											事業系 許可業者 収集量	業者等が 直接焼却 工場へ搬 入した量
		直 営 収 集 量						委 託 収 集 量						
		可燃ごみ	粗 大 ご み		資 源 ご み		小 計	可燃 ごみ	粗大 ごみ	資 源 ご み		小 計		
可燃	金属		不燃	缶・びん	缶・びん	ペット・プラ								
平成28年度	35,391	7,913	68	55	39	397	8,472	7,954	—	353	1,103	9,410	11,646	5,863
29年度	34,806	7,653	52	57	37	400	8,199	7,703	—	359	1,061	9,123	11,581	5,903
30年度	35,484	7,779	56	114	132	393	8,474	8,014	—	347	1,011	9,372	11,856	5,782
令和元年度	35,681	7,684	36	85	38	381	8,224	7,980	—	325	966	9,271	11,985	6,201
2年度	34,129	7,549	67	108	42	389	8,155	8,020	—	338	946	9,304	11,133	5,537

(2) 不法投棄廃棄物収集状況

年 次	受 付 件 数	家 電 リ サ イ ク ル 法 対 象 品 目				そ の 他 の 投 棄 物						単位:kg		
		テレビ	冷蔵庫	洗濯機	エアコン	タイヤ	バッテ リー	バイク	自転車	がれき類	可燃物	金属類		
平成28年度	157	27	10	4	—	33	13	2	19	250	1,590	1,440		
29年度	204	27	5	5	2	35	10	2	3	350	1,810	820		
30年度	200	29	4	9	—	126	18	1	2	340	1,570	980		
令和元年度	215	45	10	10	—	71	5	3	3	220	1,530	570		
2年度	267	32	10	9	2	70	19	2	11	625	2,800	840		

資料:廃棄物対策課

(3) し尿処理状況

単位:人・kl

年 次	延 収 集 世 帯 数	延 収 集 人 口	収 集 量 (浄化槽含む)
平成28年度	60,370	136,239	35,201
29年度	58,987	127,944	34,228
30年度	57,563	121,409	34,065
令和元年度	55,070	114,813	32,742
2年度	51,941	108,055	30,365

資料:環境衛生課

第 12 章 社会福祉・社会保障

1. 社会福祉

(1) 生活保護状況

年次	被保護世帯	被保護人員	人員保護率(%)	総額	扶助別保護費	
					生活	住宅
平成28年度	1,213	1,634	18.61	3,062,561	887,909	335,727
29年度	1,180	1,563	17.99	2,913,196	826,211	322,573
30年度	1,174	1,532	17.80	2,818,919	778,122	329,908
令和元年度	1,170	1,495	17.51	2,779,704	721,505	327,876
2年度	1,174	1,498	17.80	2,820,773	703,554	329,593

単位:千円

教育	介護	扶 助	別 保 護 費	進学準備給付金
		医 療	施設事務費	
15,184	72,974	1,701,087	12,242	36,704
14,676	65,131	1,641,239	6,959	35,625
12,173	61,210	1,593,555	7,644	34,614
9,225	64,366	1,614,809	5,444	35,956
10,593	61,284	1,670,784	7,524	36,537

(注) 人員保護率に用いる人口は各年平均の推計人口による。

資料:生活福祉課

(2) 身体障害者手帳所有者数の推移

各年12月末現在

年次	総数	肢体不自由	視覚障害	聴覚障害	音声言語障害	内部障害
平成28年度	3,853	2,235	225	257	38	1,098
29年度	3,787	2,161	232	261	37	1,096
30年度	3,709	2,082	228	260	36	1,103
令和元年度	3,664	2,044	231	245	35	1,109
2年度	3,557	1,967	220	238	31	1,101

資料:障害福祉課

(3) 知的障害者名簿登録数の推移

各年12月末現在

年次	総数	重 度	中 度	軽 度
平成28年度	761	342	179	240
29年度	786	349	169	268
30年度	810	352	173	285
令和元年度	855	352	176	327
2年度	877	355	179	343

資料:障害福祉課

(4) 精神障害者保健福祉手帳所有者数の推移

各年12月末現在

年次	総数	1級	2級	3級
平成28年度	641	64	431	146
29年度	700	56	478	166
30年度	758	56	484	218
令和元年度	801	55	495	251
2年度	861	72	525	264

資料:障害福祉課

(5) 保育所別児童数の推移

年次	総数	市立認定こども園				
		総数	津田	木島	葛城	三ツ松
平成28年度	2,163	387	111	123	66	87
29年度	2,195	406	132	124	71	79
30年度	2,413	396	122	115	80	79
令和元年度	2,337	375	104	106	84	81
2年度	2,389	366	95	100	92	79

私立保育所				私立認定こども園							
総数	海塚	ひさほ	ひがし	総数	まーぶる	木島幼稚園	橋本	バルティ道教会	ピアニ道教会	貝塚中央	東山
315	131	60	124	1,461	83	150	192	178	129	108	123
299	123	47	129	1,490	87	177	198	158	133	112	129
311	126	55	130	1,706	88	189	205	150	161	124	147
307	123	59	125	1,655	89	144	213	144	150	116	149
316	119	62	135	1,707	102	126	205	154	149	127	149

各年4月1日現在

私立認定こども園					
永寿台	貝塚南	久保	わきはま	おおぞら	こぎ幼稚園
111	118	84	85	100	—
114	120	75	85	102	—
104	122	82	93	101	140
108	120	80	90	112	140
112	134	83	95	112	159

資料: 保育こども園課

(6) 介護保険要介護・要支援認定者数及びサービスの利用状況

各年12月分事業状況報告

施設	平成28年	平成29年	平成30年	令和元年	令和2年
要介護・要支援認定者数	4,846	4,830	4,997	5,091	5,331
要支援 1	657	559	604	580	689
要支援 2	768	654	674	726	739
要介護 1	792	843	806	832	865
要介護 2	984	1,067	1,151	1,176	1,194
要介護 3	619	658	701	712	713
要介護 4	575	605	616	637	666
要介護 5	451	444	445	428	465
在宅サービス利用者数	3,190	3,096	3,120	3,264	3,327
施設サービス利用者数	437	428	389	413	415
介護老人福祉施設	194	206	196	216	212
介護老人保健施設	178	161	151	154	158
介護療養型医療施設	65	61	42	43	18
介護医療院	—	—	—	—	27
地域密着型サービス利用者数	576	583	623	651	568

資料: 高齢介護課

(7) やすらぎ老人福祉センター利用状況

各年12月末現在

区分	平成28年	平成29年	平成30年	令和元年	令和2年
総数	16,721	16,763	15,990	15,117	9,738
男	5,556	5,393	5,356	4,633	3,643
女	11,165	11,370	10,634	10,484	6,095

資料: やすらぎ老人福祉センター

(8) 老人福祉センター利用状況

各年12月末現在

区分	平成28年	平成29年	平成30年	令和元年	令和2年
総数	37,644	33,568	29,019	27,564	14,468
クラブ活動	28,560	25,012	22,013	20,487	11,195
設備機能	9,084	8,556	7,006	7,077	3,273

資料: 市民福祉センター

(9) ひと・ふれあいセンター利用状況

各年12月末現在

区分	平成28年	平成29年	平成30年	令和元年	令和2年
回数	829	781	876	949	685
人数	11,028	9,615	10,044	11,001	7,855

資料: ひと・ふれあいセンター

2. 社会 保 障

(1) 国民健康保険加入・給付の推移

(加入状況)

各年12月末現在

年 次	世 帯			人 口		
	加入世帯	総世帯	加入率	加入人口	総人口	加入率
平成28年	12,264	33,653	36.44%	20,882	88,247	23.66%
29年	11,766	33,722	34.89%	19,717	87,370	22.57%
30年	11,454	33,722	33.97%	18,873	86,408	21.84%
令和元年	11,101	34,018	32.63%	18,011	85,710	21.01%
2年	10,893	34,053	31.99%	17,446	84,554	20.63%

(給付状況)

各年度末現在 単位:円

年 次	療 養 給 付 費		療 養 費		高 額 療 養 費	
	件 数	金 額	件 数	金 額	件 数	金 額
平成28年	314,777	5,855,747,884	16,592	124,795,900	13,616	896,874,672
29年	302,668	5,898,266,986	16,319	120,937,507	14,982	920,308,406
30年	294,353	5,640,146,031	15,181	114,474,207	14,094	881,112,545
令和元年	286,032	5,575,358,559	14,161	101,658,407	14,297	877,697,058
2年	258,378	5,515,503,731	12,451	90,397,544	15,708	939,989,026

資料: 国保年金課

(2) 老齢福祉年金支給の推移

各年度末現在

単位:千円

年 次	老 齢 福 祉 年 金		
	受 給 権 者 数	受 給 者 数	支 給 額
平成28年	—	—	—
29年	—	—	—
30年	—	—	—
令和元年	—	—	—
2年	—	—	—

資料: 国保年金課

(3) 国民年金加入の推移

各年度末現在

年 次	総 数	強 制 加 入	任 意 加 入
平成28年	18,996	18,913	83
29年	18,253	18,175	78
30年	17,708	17,623	85
令和元年	17,324	17,236	88
2年	16,914	16,809	105

資料: 国保年金課

(4) 拋出制国民年金支給の推移

旧 法

年 次	総 数		障 害 年 金	
	受 給 者 数	支 給 額	受 給 者 数	支 給 額
平成28年	602	220,576	31	26,914
29年	502	184,470	28	24,354
30年	417	155,845	27	23,379
令和元年	347	134,039	26	22,623
2年	267	102,407	23	20,129

各年度末現在 単位:千円

老 齡 年 金		通 算 老 齡 年 金	
受 給 者 数	支 給 額	受 給 者 数	支 給 額
321	141,370	250	52,292
258	114,421	216	45,695
206	92,410	184	40,056
171	77,246	150	34,170
122	55,552	122	26,726

資料: 国保年金課

新 法

年 次	総 数		障 害 基 礎 年 金		遺 族 基 礎 年 金	
	受 給 者 数	支 給 額	受 給 者 数	支 給 額	受 給 者 数	支 給 額
平成28年	21,919	14,599,939	1,930	1,677,781	258	197,071
29年	22,162	14,497,750	1,514	1,316,575	189	144,209
30年	22,531	14,740,547	1,541	1,339,859	181	137,430
令和元年	22,893	15,005,730	1,575	1,365,981	173	132,970
2年	23,092	15,187,095	1,610	1,399,500	168	130,323

各年度末現在 単位:千円

老 齡 基 礎 年 金		寡 婦 年 金	
受 給 者 数	支 給 額	受 給 者 数	支 給 額
19,724	12,722,051	7	3,036
20,453	13,034,391	6	2,575
20,805	13,261,527	4	1,731
21,140	13,504,935	5	1,844
21,310	13,655,682	4	1,590

資料: 国保年金課

(5) 大阪府母子寡婦福祉資金貸付の推移

年次	総数			生活資金			技能習得資金			修学資金		
	申込数	申込金額	決定金額	申込数	申込金額	決定金額	申込数	申込金額	決定金額	申込数	申込金額	決定金額
平成28年度	41	74,704	74,704	—	—	—	1	840	840	27	68,940	68,940
29年度	13	17,423	17,423	—	—	—	—	—	—	7	15,759	15,759
30年度	21	32,561	32,561	—	—	—	1	1,010	1,010	12	29,150	29,150
令和元年度	13	11,356	11,356	1	1,767	1,767	—	—	—	5	7,651	7,651
2年度	12	26,330	26,330	—	—	—	1	2,160	2,160	9	23,131	23,131

事業継続資金			事業開始資金			就学支度資金			修業資金			住宅資金		
申込数	申込金額	決定金額	申込数	申込金額	決定金額	申込数	申込金額	決定金額	申込数	申込金額	決定金額	申込数	申込金額	決定金額
—	—	—	—	—	—	13	4,924	4,924	—	—	—	—	—	—
—	—	—	—	—	—	6	1,664	1,664	—	—	—	—	—	—
—	—	—	—	—	—	8	2,401	2,401	—	—	—	—	—	—
—	—	—	—	—	—	7	1,938	1,938	—	—	—	—	—	—
—	—	—	—	—	—	1	226	226	1	813	813	—	—	—

各年度末現在 単位:千円

結婚資金			就職支度金			転宅資金			医療介護資金		
申込数	申込金額	決定金額	申込数	申込金額	決定金額	申込数	申込金額	決定金額	申込数	申込金額	決定金額
—	—	—	—	—	—	—	—	—	—	—	—
—	—	—	—	—	—	—	—	—	—	—	—
—	—	—	—	—	—	—	—	—	—	—	—
—	—	—	—	—	—	—	—	—	—	—	—
—	—	—	—	—	—	—	—	—	—	—	—

資料:子ども福祉課

(6) 児童手当対象者数の推移

各年12月末現在

区分	平成28年	平成29年	平成30年	令和元年	令和2年
総数	12,137	11,789	11,404	11,029	10,516
被用者	8,939	8,789	8,552	8,238	7,826
非被用者	2,699	2,504	2,328	2,283	2,148
特例給付	499	496	524	508	542

資料:子ども福祉課

第13章 行 財 政

1.財 政

(1) 会計別財政規模の推移

会 計		平 成 2 8 年 度		平 成 2 9 年 度	
		歳 入	歳 出	歳 入	歳 出
一般会計	予算額	34,144,753	34,144,753	33,806,518	33,806,518
	決算額	31,358,789	31,254,488	31,797,802	31,736,504
特別会計	国 保 予算額	12,052,105	12,052,105	12,110,819	12,110,819
	国 保 決算額	11,464,919	11,358,504	11,619,620	11,315,615
	財産区 予算額	1,042,199	1,042,199	1,003,990	1,003,990
	財産区 決算額	1,028,722	48,624	995,036	25,757
	介護保険 予算額	6,869,541	6,869,541	7,353,141	7,353,141
	介護保険 決算額	6,610,970	6,410,005	7,046,383	6,809,437
	後期高齢者 予算額	1,022,836	1,022,836	1,015,636	1,015,636
	後期高齢者 決算額	959,192	955,603	1,016,789	1,005,234
	医療事業 予算額	2,162,865	2,029,623	2,212,105	2,162,215
	医療事業 決算額	2,162,328	1,916,299	2,198,342	2,065,078
企業会計	水道事業 資本的 予算額	628,852	1,929,220	1,472,277	1,997,825
	水道事業 資本的 決算額	571,053	1,685,502	1,471,298	1,902,976
	下水道事業 収益的 予算額	—	—	—	—
	下水道事業 収益的 決算額	—	—	—	—
	下水道事業 資本的 予算額	—	—	—	—
	下水道事業 資本的 決算額	—	—	—	—
	病院事業 収益的 予算額	7,915,103	7,540,613	7,789,979	7,513,803
	病院事業 収益的 決算額	7,310,082	7,195,971	7,402,188	7,222,328
	病院事業 資本的 予算額	821,147	1,144,007	520,121	827,956
	病院事業 資本的 決算額	721,747	1,068,431	484,830	804,947

(注) 令和元年度より下水道事業は特別会計から企業会計になりました。

資料: 会計課、上下水道総務課(水道・下水道担当)、病院事務局

(2) 令和2年度会計別決算

①一般会計(歳入)

単位: 千円・%

科 目	予 算 現 額	構 成 比	決 算 額	構 成 比
市 方 讓 与 税	11,597,713	23.94%	11,333,031	25.38%
地 方 讓 与 税	181,920	0.38%	174,685	0.39%
利 子 割 交 付 金	20,000	0.04%	14,551	0.03%
配 当 割 交 付 金	63,000	0.13%	61,649	0.14%
株 式 等 讓 渡 所 得 割 交 付 金	50,000	0.10%	69,796	0.16%
法 人 事 業 税 交 付 金	40,000	0.08%	53,214	0.12%
地 方 消 費 税 交 付 金	1,721,000	3.55%	1,772,960	3.97%
環 境 性 能 割 交 付 金	46,000	0.09%	29,767	0.07%
地 方 特 例 交 付 金	99,972	0.21%	99,972	0.22%
地 方 交 付 税	5,176,126	10.68%	5,151,591	11.54%
交 通 安 全 対 策 特 別 交 付 金	13,900	0.03%	15,013	0.03%
分 担 金 及 び 負 担 金	146,523	0.30%	129,647	0.29%
使 用 料 及 び 手 数 料	389,717	0.80%	368,556	0.83%
国 庫 支 出 金	17,445,884	36.01%	16,742,781	37.49%
府 支 出 金	2,950,416	6.09%	2,798,050	6.27%
財 産 収 入 金	29,911	0.06%	30,765	0.07%
寄 附 金	750,397	1.55%	725,152	1.62%
繰 入 金	1,940,708	4.01%	544,448	1.22%
繰 越 金	211,128	0.44%	211,129	0.47%
諸 収 入 金	666,799	1.38%	689,159	1.54%
市 自 動 車 取 得 税 交 付 金	4,912,722	10.14%	3,643,903	8.16%
歳 入 合 計	48,453,840	100.00%	44,659,823	100.00%

資料: 会計課

(2) 令和2年度会計別決算(つづき)

②国民健康保険事業特別会計(歳入)

科 目	予 算 現 額	構 成 比	決 算 額	構 成 比
国 民 健 康 保 険 料	1,895,903	18.12%	1,813,660	17.81%
一 部 負 担 金	2	0.00%	—	—
使 用 料 及 び 手 数 料	8	0.00%	8	0.00%
国 庫 支 出 金	1,485	0.01%	31,935	0.31%
府 支 出 金	7,094,715	67.81%	6,786,648	66.65%
繰 入 金	1,051,891	10.05%	915,868	8.99%
諸 収 入 金	18,598	0.18%	16,493	0.16%
繰 越 金	400,500	3.83%	617,506	6.06%
歳 入 合 計	10,463,102	100.00%	10,182,118	100.00%

資料:会計課

③財産区特別会計(歳入)

科 目	予 算 現 額	構 成 比	決 算 額	構 成 比
財 産 収 入	12,446	1.28%	11,131	1.16%
繰 越 金	956,752	98.50%	945,072	98.79%
諸 収 入	2,166	0.22%	451	0.05%
歳 入 合 計	971,364	100.00%	956,654	100.00%

資料:会計課

国民健康保険事業特別会計(歳出)

単位：千円・%

科	目	予 算 現 額	構 成 比	決 算 額	構 成 比
総	務 費	180,121	1.72%	156,571	1.61%
保	險 給 付 費	7,002,765	66.93%	6,614,399	68.21%
国	民健康保険事業費納付金	2,633,873	25.17%	2,464,979	25.42%
共	同 事 業 拠 出 金	10	0.00%	1	0.00%
保	健 事 業 費	84,742	0.81%	53,752	0.55%
公	諸 債 費	4,000	0.04%	—	—
予	支 出 金	127,591	1.22%	6,914	0.07%
基	金 備 費	30,000	0.29%	—	—
	積 立 金	400,000	3.82%	400,000	4.13%
歳	出 合 計	10,463,102	100.00%	9,696,616	100.00%

財産区特別会計(歳出)

単位：千円・%

科	目	予 算 現 額	構 成 比	決 算 額	構 成 比
総	務 費	69,078	7.11%	37,200	100.00%
予	備 費	902,286	92.89%	—	—
歳	出 合 計	971,364	100.00%	37,200	100.00%

(2)令和2年度会計別決算(つづき)

④介護保険事業特別会計(歳入)

単位：千円・%

科 目	予 算 現 額	構 成 比	決 算 額	構 成 比
保 險 料	1,539,118	19.18%	1,493,585	19.78%
使 用 料 及 び 手 数 料	3	0.00%	1	0.00%
国 庫 支 出 金	1,869,944	23.30%	1,809,706	23.97%
支 払 基 金 交 付 金	2,035,289	25.36%	1,866,237	24.71%
府 支 出 金	1,059,585	13.20%	978,985	12.96%
財 産 収 入	1	0.00%	—	—
繰 入 金	1,345,650	16.77%	1,225,333	16.23%
繰 越 金	174,369	2.17%	174,368	2.31%
諸 収 入	256	0.00%	3,012	0.04%
歳 入 合 計	8,024,215	100.00%	7,551,227	100.00%

資料:会計課

⑤後期高齢者医療事業特別会計(歳入)

単位：千円・%

科 目	予 算 現 額	構 成 比	決 算 額	構 成 比
後 期 高 齢 者 医 療 保 険 料	897,567	75.04%	898,533	75.22%
使 用 料 及 び 手 数 料	3	0.00%	—	—
繰 入 金	296,009	24.75%	288,176	24.12%
諸 収 入	42	0.00%	39	0.00%
繰 越 金	2,500	0.21%	7,863	0.66%
歳 入 合 計	1,196,121	100.00%	1,194,611	100.00%

資料:会計課

介護保険事業特別会計(歳出)

単位：千円・%

科 目	予 算 現 額	構 成 比	決 算 額	構 成 比
総 務 費	154,232	1.92%	116,222	1.59%
保 険 給 付 費	7,345,035	91.54%	6,731,200	92.09%
地 域 支 援 事 業 費	343,379	4.28%	288,265	3.94%
基 金 積 立 金	140,696	1.75%	140,596	1.92%
公 債 費	2,000	0.02%	—	—
諸 支 出 金	33,873	0.42%	33,329	0.46%
予 備 費	5,000	0.06%	—	—
歳 出 合 計	8,024,215	100.00%	7,309,612	100.00%

後期高齢者医療事業特別会計(歳出)

単位：千円・%

科 目	予 算 現 額	構 成 比	決 算 額	構 成 比
総 務 費	39,786	3.33%	33,377	2.81%
後期高齢者医療広域連合納付金	1,152,685	96.37%	1,152,342	97.05%
諸 支 出 金	2,650	0.22%	1,633	0.14%
予 備 費	1,000	0.08%	—	—
歳 出 合 計	1,196,121	100.00%	1,187,352	100.00%

(2) 令和2年度会計別決算(つづき)

⑥水道事業会計

単位:千円

科 目	予 算 額	決 算 額
収益的収入及び支出		
水道事業収益	1,950,016	1,909,500
営業収益	1,327,381	1,323,011
営業外収益	622,615	586,281
特別利益	20	208
水道事業費用	1,940,600	1,827,185
営業費用	1,673,365	1,589,977
営業外費用	251,452	235,210
特別損失	5,783	1,998
予備費	10,000	—
資本的収入及び支出		
資本的収入	555,230	518,964
企業債	328,800	298,800
国庫補助金	60,000	59,125
他会計負担金	7,786	7,430
工事納付金	33,019	27,984
他会計貸付金回収金	125,625	125,625
資本的支出	1,064,148	878,543
建設改良費	903,761	718,156
企業債償還金	160,387	160,387

資料:上下水道総務課(水道担当)

⑦下水道事業会計

単位:千円

科 目	予 算 額	決 算 額
収益的収入及び支出		
下水道事業収益	2,523,629	2,426,959
営業収益	1,257,102	1,286,606
営業外収益	1,266,527	1,140,350
特別利益	—	3
下水道事業費用	2,465,195	2,358,473
営業費用	2,153,044	2,062,151
営業外費用	311,751	296,052
特別損失	400	270
資本的収入及び支出		
資本的収入	2,757,360	1,803,254
企業債	1,579,900	1,099,900
他会計出資金	215,991	213,945
他会計補助金	67,464	49,818
国庫補助金	469,000	412,446
負担金等	425,005	27,145
資本的支出	3,609,049	2,595,271
建設改良費	2,101,048	1,087,271
企業債償還金	1,508,001	1,508,000

資料:上下水道総務課(下水道担当)

⑧病院事業会計

単位:千円

科	目	予 算 額	決 算 額
収 益 的 収 入 及 び 支 出			
事 業 収 益		8,160,108	7,654,226
医 業 収 益		7,191,496	5,870,636
医 業 外 収 益		791,544	1,596,531
特 別 利 益		177,068	187,059
事 業 費 用		7,879,301	7,236,147
医 業 費 用		7,516,506	6,940,078
医 業 外 費 用		352,795	296,069
特 別 損 失		—	—
予 備 費		10,000	—
資 本 的 収 入 及 び 支 出			
資 本 的 収 入		1,385,475	1,301,749
企 業 債		1,010,800	800,700
他 会 計 負 担 金		356,406	356,406
補 助 金		18,269	144,643
資 本 的 支 出		1,656,277	1,581,795
建 設 改 良 費		1,075,159	1,000,678
企 業 債 償 還 金		570,518	570,517
他会計からの長期借入金償還金		10,000	10,000
看 護 師 養 成 費		600	600

資料:病院事務局

(3) 地方債現在高の状況

各年度末現在 単位:千円

区 分	平成28年度	平成29年度	平成30年度	令和元年度	令和2年度
総 額	57,151,702	58,121,748	57,343,272	57,148,704	57,753,219
一 般 会 計	26,910,937	27,349,881	27,309,557	27,858,024	28,502,044
総 務 債	2,105,506	1,896,377	1,691,302	1,634,906	1,834,295
民 生 債	168,482	540,574	610,812	746,856	855,852
衛 生 債	127,479	165,064	181,831	213,332	213,942
農 林 水 産 業 債	59,135	68,736	58,168	48,077	42,519
商 工 債	—	—	—	—	—
土 木 債	2,054,920	2,064,998	2,103,894	2,403,019	2,529,479
消 防 債	652,639	799,312	736,397	659,371	877,999
教 育 債	6,331,781	6,131,596	5,909,563	6,111,859	6,102,615
災 害 復 旧 債	4,066	3,395	43,621	53,445	52,766
退 職 手 当 債	—	—	—	—	—
交 付 公 債	—	—	—	—	—
臨 時 財 政 対 策 債	14,943,415	15,328,915	15,657,585	15,728,689	15,644,629
減 税 補 て ん 債	399,651	308,247	227,852	171,434	123,614
臨 時 税 収 補 て ん 債	20,263	—	—	—	—
減 収 補 て ん 債	38,500	36,377	32,131	27,885	170,903
公 共 施 設 等 除 却 債	5,100	6,290	56,401	59,151	53,431
下 水 道 事 業 会 計	22,273,616	22,074,654	21,817,000	21,450,713	21,042,613
水 道 事 業 会 計	2,723,915	3,897,205	3,906,996	3,887,406	4,025,819
病 院 事 業 会 計	5,243,234	4,800,008	4,309,719	3,952,561	4,182,743

資料:行財政管理課

(4) 公有財産の状況

各年度3月末現在 単位:㎡

年 度	総 数	行 政 機 関		公 共 用 財 産			普 通 財 産
		本 庁 舎	そ の 他 の 施 設	学 校	公 営 住 宅	そ の 他 の 施 設	雑 種 地 等
平成28年度 土地	1,355,042	28,315	15,623	284,006	153,423	856,535	17,140
建物	253,197	8,657	4,635	108,837	66,161	63,126	1,781
平成29年度 土地	1,322,058	23,577	13,940	269,206	151,988	837,644	25,703
建物	249,512	19,288	6,889	109,288	64,375	48,574	1,098
平成30年度 土地	1,323,403	23,577	13,940	269,206	151,988	838,989	25,703
建物	248,807	19,288	6,889	109,288	63,392	48,486	1,464
令和元年度 土地	1,250,096	23,577	13,940	269,206	151,988	759,104	32,281
建物	248,915	19,288	6,889	109,288	63,392	48,594	1,464
令和2年度 土地	1,273,744	23,577	13,940	269,206	151,988	782,752	32,281
建物	246,636	19,088	6,889	108,689	62,895	47,611	1,464

(注)平成29年度の数值より、従前の集計方法を見直し固定資産台帳に基づき作成しています。

資料:総務課

(5) 市税収入状況の推移

科 目		平成 2 8 年 度			平成 2 9 年 度			
		調定済額	収入済額	対調定 比率 (%)	調定済額	収入済額	対調定 比率 (%)	
市 民 税	個 人	現年課税分	4,003,136	3,944,151	98.5%	4,051,604	3,987,067	98.4%
		(特別徴収)	2,965,403	2,963,014	99.9%	3,028,936	3,025,096	99.9%
		(普通徴収)	1,037,733	981,137	94.5%	1,022,668	961,971	94.1%
		滞納繰越分	177,004	70,007	39.6%	155,786	58,713	37.7%
		計	4,180,140	4,014,158	96.0%	4,207,390	4,045,780	96.2%
	法 人	現年課税分	708,105	708,615	100.1%	770,861	769,326	99.8%
		滞納繰越分	2,726	1,201	44.1%	3,444	1,872	54.4%
		計	710,831	709,816	99.9%	774,305	771,198	99.6%
	小 計		4,890,971	4,723,974	96.6%	4,981,695	4,816,978	96.7%
	固 定 資 産 税	固 定 資 産 税	現年課税分	4,721,740	4,674,258	99.0%	4,718,715	4,666,225
(土地・家屋)			3,786,801	3,739,319	98.7%	3,831,397	3,778,907	98.6%
(償却資産)			934,939	934,939	100.0%	887,318	887,318	100.0%
滞納繰越分			236,695	96,678	40.8%	175,812	53,352	30.3%
計		4,958,435	4,770,936	96.2%	4,894,527	4,719,577	96.4%	
交 付 金		207,022	207,022	100.0%	227,482	227,482	100.0%	
小 計		5,165,457	4,977,958	96.4%	5,122,009	4,947,059	96.6%	
軽 自 動 車 税	種 別 割	現年課税分	179,948	174,572	97.0%	188,125	182,227	96.9%
		滞納繰越分	8,370	2,843	34.0%	10,272	3,966	38.6%
		計	188,318	177,415	94.2%	198,397	186,193	93.8%
	環 境 性 能 割	-	-	-	-	-	-	
小 計		188,318	177,415	94.2%	198,397	186,193	93.8%	
市 た ば こ 税		799,627	799,627	100.0%	757,891	757,891	100.0%	
入 湯 税	現年課税分	1,598	1,598	100.0%	1,554	1,554	100.0%	
	滞納繰越分	-	-	-	-	-	-	
	小 計	-	-	-	-	-	-	
都 市 計 画 税	現年課税分	867,108	858,456	99.0%	875,563	866,017	98.9%	
	滞納繰越分	45,875	18,713	40.8%	33,618	10,202	30.3%	
	小 計	912,983	877,169	96.1%	909,181	876,219	96.4%	
合 計	現年課税分	11,488,284	11,368,299	99.0%	11,591,795	11,457,789	98.8%	
	滞納繰越分	470,670	189,442	40.2%	378,932	128,105	33.8%	
総 計		11,958,954	11,557,741	96.6%	11,970,727	11,585,894	96.8%	

資料:納税課

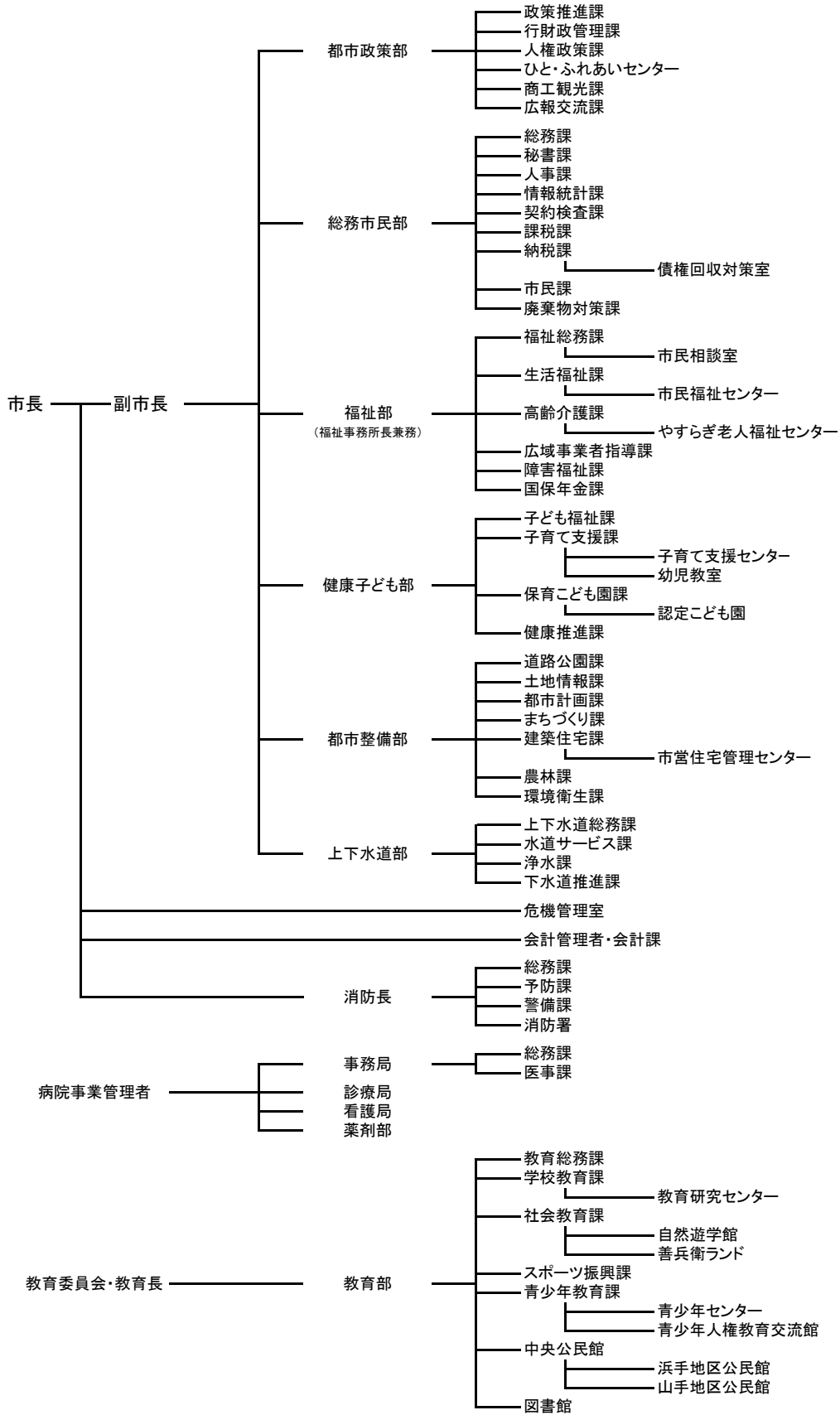
単位：千円

平成30年度			令和元年度			令和2年度		
調定済額	収入済額	対調定 比率(%)	調定済額	収入済額	対調定 比率(%)	調定済額	収入済額	対調定 比率(%)
4,072,692	4,024,257	98.8%	4,118,331	4,070,849	98.8%	4,191,488	4,137,761	98.7%
3,330,115	3,327,007	99.9%	3,399,179	3,395,225	99.9%	3,442,138	3,437,283	99.9%
742,577	697,250	93.9%	719,152	675,624	93.9%	749,350	700,478	93.5%
157,959	68,790	43.5%	127,523	64,899	50.9%	100,520	48,635	48.4%
4,230,651	4,093,047	96.7%	4,245,854	4,135,748	97.4%	4,292,008	4,186,396	97.5%
809,088	807,888	99.9%	778,995	777,594	99.8%	657,287	643,046	97.8%
3,157	1,246	39.5%	3,006	1,211	40.3%	3,154	1,056	33.5%
812,245	809,134	99.6%	782,001	778,805	99.6%	660,441	644,102	97.5%
5,042,896	4,902,181	97.2%	5,027,855	4,914,553	97.7%	4,952,449	4,830,498	97.5%
4,581,427	4,544,284	99.2%	4,630,461	4,596,136	99.3%	4,640,358	4,516,530	97.3%
3,741,672	3,704,529	99.0%	3,792,193	3,757,868	99.1%	3,838,718	3,762,378	98.0%
839,755	839,755	100.0%	838,268	838,268	100.0%	801,640	754,152	94.1%
168,545	62,005	36.8%	133,949	49,678	37.1%	109,300	41,299	37.8%
4,749,972	4,606,289	97.0%	4,764,410	4,645,814	97.5%	4,749,658	4,557,829	96.0%
214,092	214,092	100.0%	212,334	212,334	100.0%	211,016	211,016	100.0%
4,964,064	4,820,381	97.1%	4,976,744	4,858,148	97.6%	4,960,674	4,768,845	96.1%
196,653	192,909	98.1%	204,393	199,993	97.8%	211,311	208,180	98.5%
11,850	5,005	42.2%	9,756	5,088	52.2%	8,413	3,846	45.7%
208,503	197,914	94.9%	214,149	205,081	95.8%	219,724	212,026	96.5%
—	—	—	3,424	3,424	100.0%	8,862	8,862	100.0%
208,503	197,914	94.9%	217,573	208,505	95.8%	228,586	220,888	96.6%
762,534	762,534	100.0%	698,422	698,422	100.0%	643,975	643,975	100.0%
1,364	1,364	100.0%	1,259	1,180	93.7%	879	879	100.0%
—	—	—	—	—	—	78	0	0.0%
—	—	—	—	—	—	957	879	91.8%
857,314	848,904	99.0%	867,306	859,241	99.1%	876,757	859,287	98.0%
31,739	11,676	36.8%	26,551	9,847	37.1%	22,917	8,659	37.8%
889,053	860,580	96.8%	893,857	869,088	97.2%	899,674	867,946	96.5%
11,495,164	11,396,232	99.1%	11,514,925	11,419,173	99.2%	11,441,933	11,229,536	98.1%
373,250	148,721	39.8%	300,785	130,723	43.5%	244,382	103,495	42.3%
11,868,414	11,544,953	97.3%	11,815,710	11,549,896	97.8%	11,686,315	11,333,031	97.0%

2.行 政

(1) 貝 塚 市 機 構 図

令和3年4月1日 現在



- 議会事務局
- 選挙管理委員会事務局
- 公平委員会事務局
- 監査委員事務局
- 固定資産評価審査委員会
- 農業委員会事務局

資料: 政策推進課

(2)市職員数

令和3年10月1日現在 単位:人

部 局 名	総 数	内 訳				
		一 般 行政関係	技 能 労 務 職	教 育 公 務 員	消 防 関 係	企 業 関 係
総 数	982	436	61	26	90	369
市 長 部 局	411	381	30	—	—	—
都 市 政 策 部	32	32	—	—	—	—
総 務 市 民 部	125	99	26	—	—	—
福 祉 部	73	73	—	—	—	—
健 康 子 ど も 部	101	101	—	—	—	—
都 市 整 備 部	70	66	4	—	—	—
危 機 管 理 室	5	5	—	—	—	—
会 計 課	5	5	—	—	—	—
消 防 本 部	90	—	—	—	90	—
水 道 事 業	37	—	—	—	—	37
下 水 道 事 業	23	—	—	—	—	23
病 院 事 業	309	—	—	—	—	309
事 務 局	18	—	—	—	—	18
診 療 局	99	—	—	—	—	99
看 護 局	183	—	—	—	—	183
薬 剤 部	9	—	—	—	—	9
教 育 委 員 会	98	41	31	26	—	—
教 育 部	82	41	31	10	—	—
学 校 ・ 園	16	—	—	16	—	—
議 会 事 務 局	5	5	—	—	—	—
総 合 事 務 局	5	5	—	—	—	—
農 業 委 員 会 事 務 局	4	4	—	—	—	—

(注) 再任用短時間勤務職員を除く

資料:人事課

(3) 課税関係諸証明交付件数

年次	総数	固定資産評価証明	資産税公課証明	新築家屋 軽減措置 該当証明	その他の 資産関係 証明	住民税 関係証明
	件	件	件	件	件	件
平成28年度	22,553	2,220	548	309	49	19,427
29年度	22,412	2,116	602	298	85	19,311
30年度	18,097	2,273	675	294	70	14,785
令和元年度	14,912	2,101	675	348	87	11,701
2年度	12,509	1,839	614	296	89	9,671

資料:課税課

(4) 戸籍住民基本台帳・その他証明取扱状況

年次	戸籍関係		住民票関係		印鑑		諸証明	マイナンバー関係	
	戸籍 謄抄本	その他	住民票 写し	その他	印鑑 登録証	印鑑 証明		通知 カード	マイナンバー カード
平成29年	17,175	394	38,913	3,319	2,542	22,677	2,495	404	1,835
30年	18,063	393	38,426	3,283	2,536	22,892	1,802	476	1,269
令和元年	17,866	376	37,164	3,312	2,643	22,083	1,771	369	2,178
2年	16,499	346	34,942	3,048	2,497	22,458	1,612	101	9,455
3年	15,756	279	34,118	2,908	2,224	20,169	1,662	…	15,453

(注) 通知カードについては、再交付枚数となっております。

(注) 通知カードについては、令和2年5月25日で廃止になりました。

資料:市民課

(5) 市民の陳情・要望・提案・市民相談受付件数

陳情・要望・提案・相談	平成28年	平成29年	平成30年	令和元年	令和2年
陳情・要望・提案	—	—	—	—	4
一般相談	511	368	309	306	172
国の行政相談利用者	86	67	60	64	46
交通事故相談利用者	20	2	—	—	—
法律相談利用者	318	311	309	328	281
女性相談	71	63	52	46	45
消費者相談	742	726	679	627	570
(うち多重債務相談)	(63)	(65)	(35)	(38)	(28)
就労相談	361	299	290	241	169
合計件数	2,109	1,836	1,699	1,612	1,287

(注) 1. 交通事故相談は平成28年3月で終了につき、平成28年1～3月分のみ。

2. 令和元年より、「陳情・要望」に「提案」を追加しています。

資料:広報交流課、市民相談室、人権政策課

3. 選挙

(1) 選挙人名簿登録者数

① 登録者総数

各年9月2日現在

年次	総数	男	女
平成28年	72,453	34,453	38,000
29年	72,158	34,343	37,815
30年	71,665	34,126	37,539
令和元年	71,178	33,854	37,324
2年	70,769	33,619	37,150
3年	70,104	33,311	36,793

(注) 平成29年より、改正公職選挙法施行に伴い9月1日現在の数値となっております。

資料: 選挙管理委員会事務局

② 投票区別登録者数

令和3年9月1日現在

投票区	投票所名称	総数	男	女	投票区	投票所名称	総数	男	女
1	やすらぎ老人福祉センター	1,486	698	788	16	森町会館	1,901	906	995
2	東小学校	2,878	1,382	1,496	17	水間町会館	1,118	526	592
3	半田町会館	4,339	2,036	2,303	18	三ヶ山ふれあいセンター	530	252	278
4	新井公民館	1,520	729	791	19	葛城小学校	2,071	1,004	1,067
5	津田小学校	1,787	798	989	20	蕎原町会館	251	124	127
6	津田北町会館	1,265	600	665	21	海塚公民館	2,363	1,141	1,222
7	中央小学校	5,228	2,519	2,709	22	府宮貝塚橋本第2住宅集会所	914	363	551
8	北小学校	3,408	1,596	1,812	23	三ツ松認定こども園	1,721	787	934
9	脇浜会館	2,751	1,303	1,448	24	久保会館	3,242	1,557	1,685
10	沢町会館	5,702	2,751	2,951	25	王子町ふれあい会館	3,067	1,448	1,619
11	畠中町会館	2,451	1,180	1,271	26	第五中学校	3,418	1,660	1,758
12	地藏堂会館	2,639	1,239	1,400	27	窪田町会館	1,716	812	904
13	橋本町会館	2,234	1,072	1,162	28	サンシティ貝塚管理棟	1,991	936	1,055
14	清児町会館	1,397	655	742	29	名越町会館	1,930	925	1,005
15	三ツ松町会館	2,206	1,058	1,148	30	東山小学校	2,580	1,254	1,326
総数							70,104	33,311	36,793

資料: 選挙管理委員会事務局

(2)選挙投票状況

執行年月日	有権者数			投票者数			投票率(%)		
	総数	男	女	総数	男	女	総数	男	女
衆議院議員総選挙(小選挙区)									
平成21年8月30日	70,501	33,590	36,911	45,460	21,763	23,697	64.48%	64.79%	64.20%
平成24年12月16日	70,717	33,624	37,093	39,443	18,938	20,505	55.78%	56.32%	55.28%
平成26年12月14日	70,751	33,608	37,143	35,082	16,886	18,196	49.59%	50.24%	48.99%
平成29年10月22日	71,974	34,214	37,760	33,373	15,860	17,513	46.37%	46.36%	46.38%
令和3年10月31日	69,992	33,255	36,737	35,383	16,744	18,639	50.55%	50.35%	50.74%
衆議院議員総選挙(比例代表)									
平成21年8月30日	70,501	33,590	36,911	45,440	21,750	23,690	64.45%	64.75%	64.18%
平成24年12月16日	70,717	33,624	37,093	39,435	18,930	20,505	55.76%	56.30%	55.28%
平成26年12月14日	70,751	33,608	37,143	35,081	16,882	18,199	49.58%	50.23%	49.00%
平成29年10月22日	71,974	34,214	37,760	33,369	15,860	17,509	46.36%	46.36%	46.37%
令和3年10月31日	69,992	33,255	36,737	35,380	16,743	18,637	50.55%	50.35%	50.73%
参議院議員通常選挙(選挙区)									
平成19年7月29日	70,339	33,572	36,767	35,888	17,222	18,666	51.02%	51.30%	50.77%
平成22年7月11日	70,689	33,633	37,056	36,450	17,480	18,970	51.56%	51.97%	51.19%
平成25年7月21日	70,691	33,625	37,066	34,033	16,429	17,604	48.14%	48.86%	47.49%
平成28年7月10日	72,356	34,390	37,966	35,347	16,887	18,460	48.85%	49.10%	48.62%
令和元年7月21日	71,388	33,966	37,422	31,303	15,048	16,255	43.85%	44.30%	43.44%
参議院議員通常選挙(比例代表)									
平成19年7月29日	70,339	33,572	36,767	35,883	17,219	18,664	51.01%	51.29%	50.76%
平成22年7月11日	70,689	33,633	37,056	36,443	17,475	18,968	51.55%	51.96%	51.19%
平成25年7月21日	70,691	33,625	37,066	34,032	16,429	17,603	48.14%	48.86%	47.49%
平成28年7月10日	72,356	34,390	37,966	35,346	16,888	18,458	48.85%	49.11%	48.62%
令和元年7月21日	71,388	33,966	37,422	31,300	15,047	16,253	43.84%	44.30%	43.43%
大阪府知事選挙									
平成16年2月1日	68,742	32,924	35,818	26,426	12,592	13,834	38.44%	38.25%	38.62%
平成20年1月27日	69,695	33,207	36,488	32,072	15,076	16,996	46.02%	45.40%	46.58%
平成23年11月27日	70,125	33,329	36,796	31,465	15,072	16,393	44.87%	45.22%	44.55%
平成27年11月22日	69,906	33,147	36,759	28,694	13,855	14,839	41.05%	41.80%	40.37%
平成31年4月7日	70,475	33,479	36,996	30,356	14,447	15,909	43.07%	43.15%	43.00%
大阪府議会議員選挙									
平成23年4月10日	70,023	33,244	36,779	30,210	14,115	16,095	43.14%	42.46%	43.76%
平成27年4月12日	69,891	33,190	36,701	27,771	13,257	14,514	39.73%	39.94%	39.55%
平成31年4月7日	70,475	33,479	36,996	29,712	14,132	15,580	42.16%	42.21%	42.11%
令和3年10月3日	69,393	32,947	36,446	20,668	9,729	10,939	29.78%	29.53%	30.01%
貝塚市長選挙									
平成18年1月22日	69,460	33,170	36,290	18,208	8,546	9,662	26.21%	25.76%	26.62%
平成22年1月24日	70,085	33,375	36,710	33,356	15,384	17,972	47.59%	46.09%	48.96%
平成26年1月26日					無投票				
平成30年1月28日					無投票				
令和4年1月30日	69,354	32,947	36,407	26,439	12,385	14,054	38.12%	37.59%	38.60%
貝塚市議会議員選挙									
平成23年4月24日	69,787	33,129	36,658	37,037	16,981	20,056	53.07%	51.26%	54.71%
平成27年4月26日	69,834	33,164	36,670	34,860	16,113	18,747	49.92%	48.59%	51.12%
平成31年4月21日	70,398	33,439	36,959	32,584	15,158	17,426	46.29%	45.33%	47.15%
令和4年1月30日					無投票				

(注)令和3年10月3日に行われた大阪府議会議員選挙は貝塚市選挙区補欠選挙である。

(注)令和4年1月30日に行われた貝塚市議会議員選挙は補欠選挙である。

資料:選挙管理委員会事務局

4. 市 議 会

(1)市議会本会議開会及び議案処理状況

年 次	回数	会議日数	議案件数	議 案 処 理 状 況											
				可決	選挙	承認	認定	採択	同意	賛成	修正	否決	不採択	継続審査	その他
平成28年	5	14	124	86	9	3	3	—	5	2	—	—	—	—	16
29年	5	12	103	69	8	3	3	—	6	1	—	1	—	—	12
30年	5	13	119	72	8	8	3	—	8	1	—	—	—	—	19
令和元年	5	14	120	77	8	4	3	—	6	2	—	1	—	—	19
2年	5	14	124	81	9	8	4	—	6	1	—	2	—	—	13

資料:議会事務局

(2)市議会各委員会開催日数

委 員 会 名		平成28年	平成29年	平成30年	令和元年	2年
常任委員会	総務常任委員会	—	—	—	—	—
	厚生常任委員会	—	—	—	—	—
	産業常任委員会	—	—	—	—	—
	総務産業常任委員会	10	7	10	7	10
	厚生文教常任委員会	7	5	8	6	10
特別委員会	予算特別委員会	3	3	3	3	3
	決算特別委員会	3	3	3	3	3
	病院問題対策特別委員会 (平成21年9月18日設置)	1	—	—	—	—
	防災・環境問題対策特別委員会 (平成23年5月17日設置)	4	3	3	7	6
	庁舎建替問題対策特別委員会 (平成28年5月20日設置)	3	3	5	5	3
その他委員会	議員総会	7	6	8	6	8
	議会運営委員会	16	16	16	13	17
	合同現場視察	—	—	1	—	—
	議員研修会	3	3	3	3	1
	議会改革検討会	—	—	—	2	8

(注)病院問題対策特別委員会は、平成28年3月28日の本会議での最終報告をもって終了しています。

資料:議会事務局

第 14 章 警察・消防

1. 警察

(1) 刑法犯罪認知・検挙状況

年次	犯罪内訳	総 数			凶 悪 犯		
		認知件数	検挙件数	検挙人員	認知件数	検挙件数	検挙人員
	平成28年	1,049	266	200	7	6	3
	29年	784	199	162	3	8	3
	30年	781	246	212	4	2	2
	令和元年	671	242	246	4	3	2
	2年	525	181	153	—	1	1

資料: 貝塚警察署

各年12月末現在

窃 盗 犯			粗 暴 犯			そ の 他		
認知件数	検挙件数	検挙人員	認知件数	検挙件数	検挙人員	認知件数	検挙件数	検挙人員
808	176	121	43	27	27	191	57	49
559	127	95	34	15	14	188	49	50
601	138	113	29	28	30	147	78	67
518	152	134	26	24	23	123	63	87
380	120	96	25	18	18	120	42	38

(2) 交通事故発生件数

各年12月末現在

年 次	発生件数	死 者	傷 者	信号灯数
平成28年	482	2	614	166
29年	474	2	602	165
30年	413	—	507	166
令和元年	344	1	425	165
2年	285	2	350	165

(注) 信号灯数は各年10月1日現在

資料: 貝塚警察署

2. 消 防

(1)危険物許可施設数

各年12月末現在

年次	総数	貯 蔵 所								取 扱 所				
		製 造 所	屋 内 貯 蔵 所	屋 内 タン ク	屋 外 タン ク	地 下 タン ク	簡 易 タン ク	移 動 タン ク	屋 外 貯 蔵 所	給 油	第 一 種 販 売	第 二 種 販 売	移 送	一 般
平成28年	151	1	36	9	12	22	3	19	6	26	—	—	—	17
29年	147	1	36	7	12	22	3	20	4	26	—	—	—	16
30年	153	1	39	7	12	22	3	23	4	26	—	—	—	16
令和元年	149	1	37	7	12	22	3	23	4	24	—	—	—	16
2年	151	1	37	7	11	21	3	28	4	23	—	—	—	16

資料:消防本部

(2)火災発生状況

各年12月末現在 単位:㎡・千円

年次	火 災 件 数							焼 損 棟 数	罹 災 人 数	焼 損 面 積	死 傷 者		損 害 額
	総 数	建 物	船 舶	車 輛	林 野	その他	死 者				傷 者		
平成28年	16	12	—	2	—	2	16	13	33	434	1	3	51,752
29年	25	16	—	4	1	4	24	20	53	4,286	—	14	623,540
30年	17	15	—	—	—	2	17	6	17	170	—	2	20,909
令和元年	22	17	—	—	1	4	22	10	31	919	—	2	139,327
2年	10	6	—	1	1	2	10	9	24	1,851	3	4	79,996

資料:消防本部

(3)原因別火災発生件数

各年12月末現在

年次	総数	放 火	放火の 疑い	こんろ	電気 関係	火遊び	たばこ	交通 事故	ストー ブ	たき火	その他	不明
平成28年	16	—	—	4	3	—	4	—	—	—	4	1
29年	25	1	3	—	3	2	1	—	—	—	10	5
30年	17	1	2	3	6	—	2	—	—	—	2	1
令和元年	22	2	—	2	3	—	4	—	—	—	8	3
2年	10	1	—	—	1	—	2	—	—	—	4	2

資料:消防本部

(4)消防車両等の状況

各年12月末現在

年次	総 車	化 学 車	タン ク 車	ポン プ 車	救 急 車 (非常 用含)	査 察 車	消 防 搬 送 車	軽 四 輪	広 報 車	救 助 工 作 車	資 材 搬 送 車	2 5 m 屈 折 梯 子 付 消 防 自 動 車	ミ ニ バ ン 車	ワ ゴン 車	防 災 活 動 車	マ イ ク ロ バ ス
平成28年	22	1	1	3	4	1	3	1	1	1	1	1	1	1	1	1
29年	22	1	1	3	4	1	3	1	1	1	1	1	1	1	1	1
30年	22	1	1	3	4	1	3	1	1	1	1	1	1	1	1	1
令和元年	20	1	1	3	4	1	1	1	1	1	1	1	1	1	1	1
2年	20	1	1	3	4	1	1	1	1	1	1	1	1	1	1	1

資料:消防本部

(5) 消防団の施設及び人員

各年12月末現在

年次	人員	普通ポンプ車	可搬積載車	可搬式ポンプ
平成28年	228	9	—	11
29年	232	9	—	11
30年	229	9	—	11
令和元年	228	9	—	11
2年	224	9	—	11

資料:消防本部

(6) 消防団分団別人員

令和2年12月末現在

分団別 階級	団長	副団長	分団長	副分団長	部長	班長	団員	計
本 団	1	4	—	—	1	1	—	7
第1分団	—	—	1	1	1	3	17	23
第2分団	—	—	1	1	1	3	16	22
第3分団	—	—	1	1	1	3	19	25
第4分団	—	—	1	1	1	3	16	22
第5分団	—	—	1	1	1	3	19	25
第6分団	—	—	1	1	1	5	26	34
第7分団	—	—	1	1	1	3	17	23
第8分団	—	—	1	1	1	3	20	26
第9分団	—	—	1	1	1	3	11	17
計	1	4	9	9	10	30	161	224

資料:消防本部

(7) 救急活動状況

各年12月末現在

年次	救急 件数	搬送 人員	事 故 別 件 数							
			総数	交通	労災	急病	火災	運動	一般	その他
平成28年	4,853	4,579	4,853	489	53	3,197	14	28	705	367
29年	4,988	4,649	4,988	468	56	3,273	31	21	753	386
30年	5,030	4,654	5,030	463	54	3,349	22	19	724	399
令和元年	5,088	4,788	5,088	459	60	3,343	34	24	775	393
2年	4,498	4,121	4,498	366	45	3,015	25	9	711	327

資料:消防本部