

第 10 章 教育・文化・宗教

1. 貝塚市内学校園の在学者の状況

(1) 幼稚園

年次	園数			教員数			職員数		
	総数	公立	私立	総数	公立	私立	総数	公立	私立
平成 25年	14	9	5	110	45	65	12	—	12
26年	14	9	5	106	43	63	10	—	10
27年	13	9	4	88	42	46	6	—	6
28年	13	9	4	87	42	45	5	—	5
29年	10	6	4	83	42	41	4	—	4

※平成27年度から木島幼稚園は、認定こども園木島幼稚園に変わりました。

※平成28年度末に津田幼稚園、葛城幼稚園、永寿幼稚園は閉園しました。

各年5月1日現在

学級数			園児数			1学級当たり園児数		
総数	公立	私立	総数	公立	私立	総数	公立	私立
54	19	35	1,076	390	686	20	21	20
52	17	35	997	338	659	19	20	19
39	16	23	762	302	460	20	19	20
40	17	23	727	293	434	18	17	19
38	19	19	691	318	373	18	17	20

資料: 学校基本調査

(2) 小学校

年次	学校数	教員数	職員数	学校医 歯科医 薬剤師	学級数	児		
						総数		
						総数	男	女
平成 25年	11	354	48	61	225	5,924	3,011	2,913
26年	11	354	48	61	226	5,783	2,947	2,836
27年	11	364	46	61	224	5,633	2,885	2,748
28年	11	351	45	61	212	5,414	2,791	2,623
29年	11	334	43	61	204	5,190	2,650	2,540

各年5月1日現在

童数												1学級 当たり 児童数
1年		2年		3年		4年		5年		6年		
男	女	男	女	男	女	男	女	男	女	男	女	
463	475	482	431	537	468	510	529	520	501	499	509	26
434	447	463	473	483	432	541	470	506	523	520	491	26
460	421	435	442	465	472	481	425	540	469	504	519	25
416	400	461	422	431	440	463	468	481	425	539	468	26
402	398	414	397	461	415	430	437	465	466	478	427	25

資料: 学校基本調査

(3)中学校

年次	学校数	教員数	職員数	学校医 歯科医 薬剤師	学級数
平成 25年	5	201	15	27	95
26年	5	196	15	27	93
27年	5	195	16	27	91
28年	5	198	13	27	95
29年	5	204	13	27	96

各年5月1日現在

生徒数									1学級 当たり 生徒数	
総数			1年		2年		3年			
総数	男	女	男	女	男	女	男	女		
2,904	1,442	1,462	448	466	521	513	473	483		31
2,889	1,431	1,458	464	470	448	470	519	518		31
2,811	1,406	1,405	490	464	466	470	450	471		31
2,820	1,411	1,409	458	476	485	462	468	471		30
2,807	1,446	1,361	502	425	456	475	488	461	29	

資料:学校基本調査

(4)高等学校(定時制含む)

年次	学校数	教員数	生徒数		
			総数	男	女
平成 25年	2	126	1,782	683	1,099
26年	2	125	1,789	700	1,089
27年	2	117	1,786	718	1,068
28年	2	122	1,775	705	1,070
29年	2	123	1,746	715	1,031

資料:学校基本調査

(5)小・中学校理由別長期欠席児童生徒数

各年5月1日現在

年次	小学校					中学校				
	総数	病気	経済的 理由	不登校	その他	総数	病気	経済的 理由	不登校	その他
平成 25年	55	25	—	15	15	125	33	—	56	36
26年	61	33	—	12	16	113	27	—	53	33
27年	59	27	—	13	19	123	27	—	63	33
28年	69	24	—	24	21	107	24	—	56	27
29年	82	22	—	23	37	131	26	—	77	28

資料:学校基本調査

2. 中・高等学校卒業者の進路・産業別就職状況

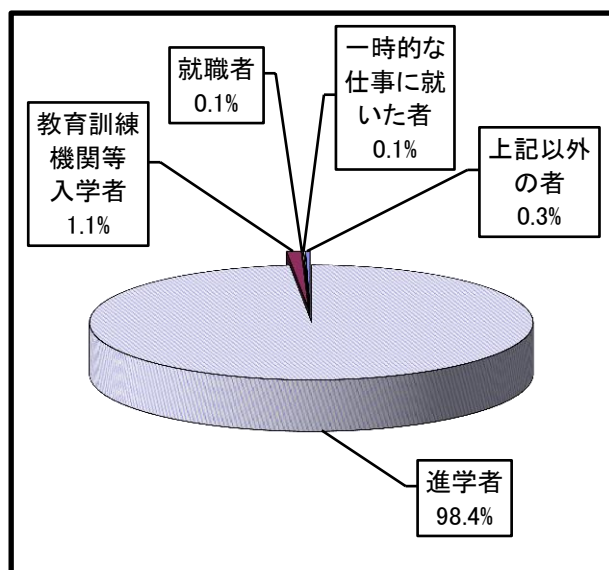
(1) 進路状況

平成30年5月1日現在

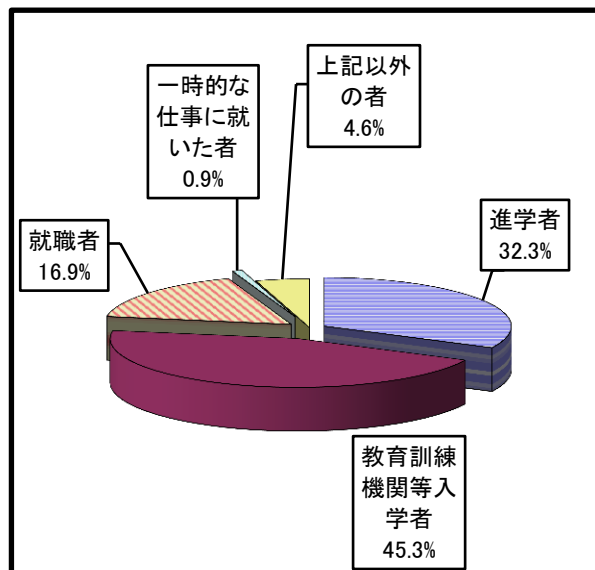
進路区分	中学校			高等学校		
	総数	男	女	総数	男	女
卒業者総数	950	488	462	585	237	348
進学者	935	478	457	189	94	95
(うち就職している者)	(-)	(-)	(-)	(-)	(-)	(-)
教育訓練機関等入学者	10	8	2	265	87	178
(うち就職している者)	(-)	(-)	(-)	(-)	(-)	(-)
専修学校	10	8	2	259	81	178
各種学校	-	-	-	-	-	-
公共職業訓練施設等	-	-	-	6	6	-
就職者	1	1	-	99	39	60
一時的な仕事に就いた者	1	-	1	5	-	5
上記以外の者	3	1	2	27	17	10
死亡・不詳	-	-	-	-	-	-

資料:学校基本調査

① 中学校卒業者の進路状況



② 高等学校卒業者の進路状況



(2) 産業別就職者数

平成30年5月1日現在

産業別	中学校			高等学校		
	総数	男	女	総数	男	女
総数	1	1	-	99	39	60
第一次産業	-	-	-	-	-	-
第二次産業	1	1	-	36	25	11
第三次産業	-	-	-	63	14	49
上記以外のもの	-	-	-	-	-	-

(注)就職進学者を含む。

資料:学校基本調査

3. 国宝等文化財

種 別	件数	種 別	件数	種 別	件数
国 宝	1	史 跡	1	府指定文化財	8
建 造 物	1	天 然 記 念 物	1	工 芸 品	2
重 要 文 化 財	20			建 造 物	1
絵 画	1			無 形 民 俗	1
彫 刻	18			史 跡	1
建 造 物	1			天 然 記 念 物	2
				歴 史 資 料	1
				府 記 録 選 択	3
				無 形 民 俗	3

平成30年3月末現在

種 別	件数	種 別	件数
市指定文化財	147	国 登 録	69
建 造 物	2	建 造 物	69
彫 刻	4		
絵 画	44		
古 文 書	3		
書 跡	2		
考 古 資 料	87		
無 形 民 俗	3		
天 然 記 念 物	1		
史 跡	1		

資料:社会教育課

4. 宗 教

平成30年3月末現在

種 別	総 数	種 別	総 数
総 数	65	禅 宗 系	2
神 道 系	9	真 宗 系	24
神社本庁	6	日 蓮 宗 系	1
金光教	1	単 立	1
諸 派	2	キ リ ス ト 系	1
仏 教 系	47	日 本 キ リ ス ト 系	1
天台宗系	2	諸 教	8
真言宗系	3	天 理 教	8
浄土宗系	14	そ の 他	—

資料:大阪府宗教法人名簿(大阪府ホームページより)

5. 図書館の利用状況

(1) 図書館利用者数の推移

各年12月末現在

年次	図書館							移動図書館		
	開館 日数	館内利用者数		貸出数				稼働 日数	利用 者数	利用 冊数
		総数	1日平均	総数	一般	児童	1日平均			
平成25年	275	74,029	269	298,341	196,215	102,126	1,085	152	37,041	179,822
26年	275	70,716	257	288,088	191,609	96,479	1,048	154	39,202	183,527
27年	274	71,116	260	291,094	193,204	97,890	1,062	156	38,983	184,108
28年	274	67,301	246	272,825	168,256	104,569	996	160	37,976	180,380
29年	272	67,757	249	275,951	170,926	105,025	1,015	157	36,250	173,450

(注) 図書館貸出数には、CD貸出を含む。

資料: 市民図書館

(2) 蔵書冊数の推移

年次	総数	総記	哲学	歴史	社会科学	自然科学	技術	産業
平成25年	288,216	5,553	7,003	17,881	22,444	18,887	15,916	6,403
26年	290,892	5,602	7,204	17,876	22,774	19,270	16,056	6,474
27年	292,299	5,669	7,331	18,054	22,974	19,571	16,033	6,559
28年	295,222	5,702	7,445	18,152	23,195	19,778	16,101	6,601
29年	299,294	5,761	7,602	18,478	23,491	20,189	16,343	6,690

各年12月末現在

芸術	言語	文学	郷土 資料
19,728	3,127	163,944	7,330
19,939	3,158	165,059	7,480
19,821	3,181	165,490	7,616
19,863	3,185	167,440	7,760
20,029	3,192	169,650	7,869

資料: 市民図書館

6. 体育施設等利用状況

年次	ふれあい運動広場				二色グラウンド		青少年運動広場		総合体育館			
	グラウンド		テニスコート		男	女	男	女	団体		個人	
	男	女	男	女					男	女		
平成25年	47,437	6,594	11,344	13,949	30,827	6,393	25,163	7,017	45,034	72,935	21,387	
26年	51,330	6,232	11,781	13,220	32,465	8,817	24,182	6,837	41,067	72,013	20,758	
27年	38,785	4,168	11,876	12,429	30,057	8,736	22,467	6,211	42,482	74,093	20,991	
28年	41,758	6,355	11,885	12,953	31,740	9,259	25,187	6,308	40,110	71,098	22,417	
29年	34,613	6,511	12,094	13,719	33,790	9,925	21,788	6,458	40,333	69,728	22,103	

各年12月末現在

公園墓地テニスコート		第1プール		第2プール		第3プール		第4プール		第5プール	
男	女	大人	小人	大人	小人	大人	小人	大人	小人	大人	小人
3,654	3,262	2,493	11,580	780	6,134	3,611	13,126	995	6,172	1,653	9,384
4,106	3,452	2,146	9,727	637	4,825	2,607	11,435	862	5,133	1,381	7,910
4,969	4,135	2,386	10,000	589	4,032	2,552	10,288	867	4,492	1,348	8,106
5,556	4,162	2,444	10,316	568	3,270	3,184	13,950	938	5,510	1,710	9,271
4,856	3,476	2,141	8,612	589	4,224	2,494	10,387	746	5,097	1,357	6,250

資料:スポーツ振興課

7. 教育施設等利用状況

年次	中央公民館		山手地区公民館		浜手地区公民館		青少年センター		青少年人権教育交流館	
	回数	人数	回数	人数	回数	人数	回数	人数	回数	人数
平成25年	4,408	79,013	3,468	65,651	2,355	38,831	1,334	21,410	1,322	30,250
26年	4,489	82,220	3,183	54,946	2,388	41,919	2,569	18,950	1,271	34,530
27年	4,304	78,456	3,306	54,610	2,392	43,178	2,471	18,227	1,255	39,990
28年	4,354	75,270	3,353	52,552	2,424	48,358	2,527	17,534	1,373	40,297
29年	4,084	70,717	3,279	53,613	2,147	44,943	2,285	15,738	1,412	40,719

各年12月末現在

年次	善兵衛ランド			自然遊学館		
	団体	個人	合計	団体	個人	合計
平成25年	3,173	12,767	15,940	1,989	62,981	64,970
26年	2,942	10,457	13,399	2,628	69,676	72,304
27年	3,462	9,410	12,872	2,340	55,447	57,787
28年	2,595	10,299	12,894	3,085	49,781	52,866
29年	3,105	9,388	12,493	1,930	63,460	65,390

資料:中央公民館・山手地区公民館・浜手地区公民館・青少年教育課・青少年人権教育交流館・善兵衛ランド・自然遊学館

第 11 章 衛生・公害・清掃

1. 衛生

(1) 市立貝塚病院の利用者の推移

①各科別患者数(入院)

年 月	総 数	内 科	小 児 科	外 科	整形外科	皮 膚 科	泌尿器科	産婦人科	眼 科	耳 鼻 咽 喉 科	神 經 内 科	形 成 外 科	消化器内 科	乳 腺 外 科	1 日 平 均
平成25年度	71,206	6,026	3,099	10,124	8,660	-	8,440	19,469	1,201	-	285	565	9,934	3,403	195
26年度	61,247	6,394	3,244	9,673	6,916	-	6,632	13,596	1,071	-	124	759	9,237	3,601	168
27年度	64,887	6,484	3,437	11,322	6,588	-	7,736	13,366	1,210	-	266	677	9,829	3,972	177
28年度	66,366	6,830	3,566	11,530	6,275	-	7,372	13,706	1,341	-	277	835	9,727	4,907	182
29年度	66,564	8,546	3,777	11,925	7,243	-	5,709	12,496	1,982	-	193	1,040	9,606	4,047	183
4月	5,846	684	326	1,058	778	-	441	1,020	118	-	7	86	962	366	195
5月	5,450	655	385	1,110	525	-	467	979	141	-	10	36	887	255	176
6月	5,670	681	288	1,143	567	-	610	1,000	160	-	5	83	836	297	189
7月	5,434	676	217	1,074	599	-	551	1,036	137	-	18	67	783	276	175
8月	5,796	641	294	1,130	666	-	544	1,126	114	-	12	110	762	397	187
9月	5,572	784	465	886	677	-	548	929	107	-	9	155	717	295	186
10月	5,712	630	358	1,078	724	-	505	1,104	148	-	18	68	723	356	184
11月	5,552	712	331	989	582	-	422	968	204	-	5	96	820	423	185
12月	5,225	756	286	709	702	-	310	1,134	167	-	6	40	742	373	169
1月	5,118	812	268	826	433	-	387	1,044	230	-	22	89	686	321	165
2月	5,591	735	304	1,063	566	-	428	1,018	229	-	51	110	783	304	200
3月	5,598	780	255	859	424	-	496	1,138	227	-	30	100	905	384	181

②各科別患者数(外来)

年 月	総 数	内 科	小 児 科	外 科	整形外科	皮 膚 科	泌尿器科	産婦人科	眼 科	耳 鼻 咽 喉 科	放 射 線 科	神 經 内 科	形 成 外 科	消化器内 科	乳 腺 外 科	1 日 平 均
平成25年度	180,189	21,631	12,147	8,254	22,288	11,176	17,099	28,042	16,678	553	3,646	5,450	3,924	14,875	14,426	613
26年度	179,498	21,668	11,954	8,467	19,943	11,179	15,144	27,074	16,868	496	4,922	5,210	4,224	17,450	14,899	613
27年度	183,716	21,937	13,150	8,716	18,566	10,991	15,485	27,535	18,436	515	4,943	5,136	4,342	18,190	15,774	625
28年度	188,150	22,014	14,930	9,553	17,960	10,797	15,756	27,022	18,606	570	6,480	4,818	4,643	18,748	16,253	642
29年度	187,476	22,183	15,650	9,316	18,625	11,049	14,645	24,990	19,385	716	6,164	4,953	4,592	18,945	16,263	640
4月	14,955	1,845	1,184	731	1,470	837	1,135	2,002	1,593	58	424	473	355	1,588	1,260	623
5月	15,647	1,767	1,219	771	1,557	969	1,225	2,212	1,670	69	530	448	356	1,569	1,285	652
6月	16,803	1,982	1,353	800	1,736	1,087	1,303	2,311	1,765	63	475	435	384	1,635	1,474	646
7月	15,409	1,749	1,217	666	1,562	1,102	1,182	1,982	1,679	65	491	419	406	1,552	1,337	616
8月	16,273	1,930	1,271	822	1,509	1,044	1,245	2,199	1,741	43	543	449	424	1,506	1,547	626
9月	15,507	1,765	1,330	867	1,580	921	1,230	2,008	1,549	61	393	327	416	1,649	1,411	646
10月	16,059	1,955	1,311	743	1,652	914	1,259	2,188	1,623	70	515	464	358	1,542	1,465	642
11月	15,658	1,741	1,224	751	1,589	871	1,198	2,202	1,668	70	612	415	370	1,645	1,302	652
12月	15,745	1,882	1,327	770	1,519	857	1,318	2,190	1,566	43	563	423	369	1,621	1,297	685
1月	14,673	1,880	1,395	788	1,499	760	1,165	1,750	1,448	45	465	371	363	1,481	1,263	638
2月	14,381	1,714	1,276	714	1,369	794	1,124	1,895	1,458	45	562	335	351	1,496	1,248	625
3月	16,366	1,973	1,543	893	1,583	893	1,261	2,051	1,625	84	591	394	440	1,661	1,374	630

資料:病院事務局

(2) 医療施設数及び医療従事者数

各年12月末現在

年次	医療施設数				医療従事者数		
	病院施設	病床	診療所	歯科診療所	医師	歯科医師	薬剤師
平成25年	9	2,460	59	35	—	—	—
26年	9	2,460	58	35	164	39	120
27年	9	2,460	60	36	—	—	—
28年	9	2,460	59	36	182	47	138
29年	9	2,457	59	36	—	—	—

(注) 医療従事者数は、隔年実施の「医師、歯科医師、薬剤師調査(人数等)」による。
資料: 医療施設調査による。

(3) 二類・三類感染症報告数

各年12月末現在

年次	発生総数	コレラ	細菌性痢疾	腸チフス	パラチフス	急性灰白髄炎	ジフテリア	腸管出血性大腸菌感染症
平成25年	—	—	—	—	—	—	—	—
26年	—	—	—	—	—	—	—	—
27年	1	—	—	—	—	—	—	1
28年	2	—	—	—	—	—	—	2
29年	5	—	—	—	—	—	—	5

資料: 岸和田保健所

(4) 予防接種者実施状況

年次	二種混合	三種混合	四種混合	ポリオ生ワクチン	ポリオ不活化ワクチン	麻しん・風しん混合(単抗原含)	日本脳炎	インフルエンザ	結核予防接種(BCG)
平成25年	679	1,151	2,139	—	1,120	1,546	3,027	9,259	600
26年	687	277	2,777	—	474	1,558	2,982	9,861	701
27年	697	3	2,922	—	118	1,448	3,011	9,630	721
28年	743	—	2,729	—	58	1,483	2,811	10,153	654
29年	657	—	2,546	—	29	1,371	2,847	10,055	634

各年度末現在

ヒブ感染症	小児の肺炎球菌	子宮頸がん	水痘	高齢者肺炎球菌	B型肝炎
3,275	3,165	249	—	—	—
2,824	2,808	3	1,628	2,270	—
2,867	2,887	4	1,531	1,887	—
2,689	2,706	—	1,347	2,112	1,056
2,520	2,513	3	1,215	2,267	1,895

資料: 健康推進課

(5) 市民健康診査及びがん検診実施状況

各年度末現在

年次	結核検診	健康診査	肝炎ウイルス検診	胃がん検診	子宮がん検診	肺がん検診	乳がん検診	大腸がん検診	歯周疾患検診	骨粗鬆症検診
	受診者	受診者	受診者	受診者	受診者	受診者	受診者	受診者	受診者	受診者
平成25年度	6,013	134	780	1,149	2,669	1,394	2,319	5,495	338	484
26年度	6,130	157	711	1,192	2,949	1,430	2,313	5,512	313	567
27年度	6,124	97	704	1,166	2,550	1,515	2,312	5,668	349	540
28年度	5,857	92	224	1,107	2,575	1,450	2,381	4,866	268	445
29年度	5,928	73	216	1,109	2,500	1,557	2,314	4,751	245	386

資料: 健康推進課

(6)環境衛生施設数

各年12月末現在

年	次	公衆浴場	旅館	理容所	美容所	興行場	クリーニング所
平成	25年	10	14	75	111	1	79
	26年	10	13	73	112	1	74
	27年	10	12	73	114	1	58
	28年	10	11	72	120	1	54
	29年	10	13	70	120	1	45

資料:岸和田保健所

(7)休日急患診療所診療状況

各年度末現在

年	次	総数	内科	歯科	障害者歯科
平成	25年	1,022	614	205	203
	26年	1,240	871	169	200
	27年	1,021	662	158	201
	28年	985	686	121	178
	29年	1,173	825	182	166

資料:健康推進課

(8)主要死因別死亡者数

各年12月末現在

死因	平成25年	平成26年	平成27年	平成28年	平成29年
総数	835	861	861	851	918
悪性新生物	241	251	221	251	271
脳血管疾患	55	50	42	43	59
心疾患	162	171	187	173	168
肺炎	101	117	110	90	86
結核	—	—	—	2	1
腎不全	20	21	33	16	36
肝疾患	11	12	13	7	19
糖尿病	8	8	6	1	8
老衰	20	21	27	35	42
不慮の事故	23	24	21	18	19
自殺	17	16	25	11	14
その他	177	170	176	204	195

(注) 1. 人口動態調査用死因簡単分類表に基づく。但し、件数の少ないものは「その他」に含む。

2. 悪性新生物には、性質不詳のものを含む。

3. 肝疾患には、肝硬変を含む。

資料:人口動態統計データ(大阪府ホームページより)

(9) 乳幼児健康診査実施状況

各年度末現在

年次	4ヵ月児	1歳7ヵ月児	2歳6ヵ月児 歯科	3歳6ヵ月児	経過観察 健診	妊婦一般 健康診査	乳児一般 健康診査	乳児後期 健康診査
	平成25年度	710	768	693	773	358	7,403	642
26年度	697	742	708	767	309	8,443	623	610
27年度	696	697	655	769	315	8,242	661	620
28年度	661	700	648	722	311	7,790	589	615
29年度	634	648	635	684	295	7,670	576	544

資料:健康推進課

(10) 狂犬病予防法による飼犬新規登録数

各年度末現在

年次	平成25年度	平成26年度	平成27年度	平成28年度	平成29年度
飼犬登録数	390	345	318	257	265

資料:健康推進課

(11) 葬儀関係使用状況

各年12月末現在

種類	平成25年	平成26年	平成27年	平成28年	平成29年
総数	851	873	871	867	922
1号 市内大人	5	2	2	—	1
〃 市内小人	—	—	—	—	—
〃 市外	—	—	—	—	—
2号 市内大人	1	3	5	1	1
〃 市内小人	—	—	—	—	—
〃 市外	—	—	—	—	—
3号 市内大人	26	18	21	26	24
〃 市内小人	—	—	1	—	—
〃 市外	1	—	1	—	—
神式	—	—	—	—	2
キリスト式	—	1	—	—	—
一部使用市内	758	783	773	785	831
〃 市外	46	55	52	40	49
死胎	14	11	16	15	14

資料:市民課

2. 公害

(1) 公害苦情件数及び処理状況

各年12月末現在

年次	総数		大気汚染		水質汚濁		騒音		振動		悪臭		土壌汚染		野焼き		その他	
	受理	処理	受理	処理	受理	処理	受理	処理	受理	処理	受理	処理	受理	処理	受理	処理	受理	処理
平成25年	130	130	7	7	9	9	15	15	1	1	10	10	—	—	11	11	77	77
26年	175	175	4	4	12	12	24	24	4	4	17	17	—	—	17	17	97	97
27年	148	148	3	3	4	4	19	19	1	1	10	10	—	—	20	20	91	91
28年	180	180	7	7	7	7	14	14	2	2	20	20	1	1	15	15	114	114
29年	171	171	7	7	14	14	17	17	4	4	18	18	—	—	20	20	91	91

資料:環境衛生課

(2) 光化学スモッグ発令状況

年 月	予 報		注 意 報	
	府下全域	貝 塚 地 域	府下全域	貝 塚 地 域
平成25年	13	2	7	—
26年	5	1	3	1
27年	12	5	11	3
28年	9	1	7	1
29年	2	1	1	—
30年	9	—	5	—
5月	—	—	—	—
6月	1	—	—	—
7月	7	—	5	—
8月	1	—	—	—
9月	—	—	—	—
10月	—	—	—	—

資料:環境衛生課

3. 清 掃

(1) 一般廃棄物収集状況

単位:t

年 次	総 収 集 量	家 庭 系											事 業 系 許 可 業 者 収 集 量	業 者 等 が 直 接 焼 却 工 場 へ 搬 入 した 量
		直 営 収 集 量						委 託 収 集 量						
		可 燃 ご み	粗 大 ご み			資 源 ご み		小 計	可 燃 ご み	粗 大 ご み	資 源 ご み			
可 燃	金 属		不 燃	缶・びん	缶・びん	ペ ー ー プ ラ								
平成25年度	33,724	8,106	70	47	24	419	8,666	8,381	—	397	1,124	9,902	11,000	4,156
26年度	34,292	8,275	67	45	26	415	8,828	8,414	—	382	1,103	9,899	11,307	4,258
27年度	34,868	8,184	68	45	28	416	8,741	8,255	—	378	1,107	9,740	11,423	4,964
28年度	35,391	7,913	68	55	39	397	8,472	7,954	—	353	1,103	9,410	11,646	5,863
29年度	34,806	7,653	52	57	37	400	8,199	7,703	—	359	1,061	9,123	11,581	5,903

(2) 不法投棄廃棄物収集状況

年 次	受 付 件 数	家 電 リ サ イ ク ル 法 対 象 品 目				そ の 他 の 投 棄 物						単 位 : kg		
		テ レ ビ	冷 蔵 庫	洗 濯 機	エ ア コ ン	タ イ ヤ	バ ッ テ リ ー	バ イ ク	自 転 車	が れ き 類	可 燃 物	金 属 類		
平成25年度	234	56	21	5	2	69	5	3	28	—	1,680	1,940		
26年度	208	62	16	3	2	89	5	3	27	—	100	1,360		
27年度	180	79	4	2	1	91	12	7	12	—	140	1,710		
28年度	157	27	10	4	—	33	13	2	19	—	190	1,440		
29年度	204	27	5	5	2	35	10	2	3	—	—	820		

資料:廃棄物対策課

(3) し尿処理状況

単位:人・kl

年 次	延 収 集 世 帯 数	延 収 集 人 口	収 集 量 (浄 化 槽 含 む)
平成25年度	72,844	196,018	41,410
26年度	66,857	158,853	40,236
27年度	63,131	147,083	39,905
28年度	60,370	136,239	35,201
29年度	58,987	127,944	34,228

資料:環境衛生課

第 12 章 社会福祉・社会保障

1. 社会福祉

(1) 生活保護状況

年次	被保護世帯	被保護人員	人員保護率(%)	総額	扶助別保護費	
					生	活
平成25年度	1,163	1,640	18.16	2,897,523	891,209	
26年度	1,203	1,703	18.98	3,091,610	930,356	
27年度	1,230	1,711	19.26	3,062,513	912,209	
28年度	1,213	1,634	18.61	3,061,827	887,909	
29年度	1,180	1,563	17.99	2,912,414	826,211	

単位:千円

住 宅	扶 助 別 保 護 費				出 産 ・ 生 業 ・ 葬 祭		施 設 事 務 費
	教 育	介 護	医 療	保 護	生	業	
320,466	14,700	77,690	1,557,123	11,998		24,337	
337,123	16,774	78,052	1,686,031	11,333		31,941	
344,121	18,264	74,002	1,667,967	13,070		32,880	
335,727	15,184	72,974	1,701,087	12,242		36,704	
322,573	14,676	65,131	1,641,239	6,959		35,625	

(注) 人員保護率に用いる人口は各年平均の推計人口による。

資料:生活福祉課

(2) 身体障害者手帳所有者数の推移

各年12月末現在

年次	総数	肢体不自由	視覚障害	聴覚障害	音声言語障害	内部障害
平成25年	3,970	2,364	244	259	41	1,062
26年	3,950	2,337	231	265	39	1,078
27年	3,906	2,286	233	265	41	1,081
28年	3,853	2,235	225	257	38	1,098
29年	3,787	2,161	232	261	37	1,096

資料:障害福祉課

(3) 知的障害者名簿登録数の推移

各年12月末現在

年次	総数	重 度	中 度	軽 度
平成25年	694	339	158	197
26年	720	337	166	217
27年	742	344	172	226
28年	761	342	179	240
29年	786	349	169	268

資料:障害福祉課

(4) 保育所別児童数の推移

年次	総数	市 立 認 定 こ ど も 園				
		総数	津 田	木 島	葛 城	三 ッ 松
平成25年	1,982	377	114	110	72	81
26年	2,016	367	111	115	69	72
27年	2,131	377	111	116	68	82
28年	2,199	387	111	123	66	87
29年	2,258	406	132	124	71	79

総数	私 立 保 育 所					
	久 保 脇	浜 海 塚	ひさほ	おおぞら	ひがし	
913	87	87	122	59	99	127
924	90	85	125	65	95	132
874	82	85	125	54	94	122
905	84	85	131	60	100	124
561	75	85	123	47	102	129

各年4月1日現在

総数	私 立 認 定 こ ど も 園								
	まーぶる	木島幼稚園	橋本	パルティ道敷寺	ピアニイ道敷寺	貝塚中央	東山	永寿台	貝塚南
692	86	—	193	148	117	117	117	123	123
725	90	—	187	168	125	121	124	119	123
880	83	150	192	178	129	108	123	111	118
907	87	177	198	158	133	112	129	114	120
1,291	95	188	211	159	150	119	135	112	122

資料:保育こども園課

(5) 介護保険要介護・要支援認定者数及びサービスの利用状況

各年12月分事業状況報告

施設	平成25年	平成26年	平成27年	平成28年	平成29年
要介護・要支援認定者数	4,116	4,372	4,582	4,846	4,830
要支援 1	502	589	616	657	559
要支援 2	664	671	740	768	654
要介護 1	602	680	690	792	843
要介護 2	822	889	960	984	1,067
要介護 3	595	589	587	619	658
要介護 4	511	527	549	575	605
要介護 5	420	427	440	451	444
在宅サービス利用者数	2,718	2,903	3,072	3,190	3,096
施設サービス利用者数	409	414	427	437	428
介護老人福祉施設	193	189	198	194	206
介護老人保健施設	161	173	172	178	161
介護療養型医療施設	55	52	57	65	61
地域密着型サービス利用者数	139	158	167	576	583

資料: 高齢介護課

(6) やすらぎ老人福祉センター利用状況

各年12月末現在

区分	平成25年	平成26年	平成27年	平成28年	平成29年
総数	17,561	17,261	16,555	16,721	16,763
男	5,116	5,352	5,073	5,556	5,393
女	12,445	11,909	11,482	11,165	11,370

資料: やすらぎ老人福祉センター

(7) 老人福祉センター利用状況

各年12月末現在

区分	平成25年	平成26年	平成27年	平成28年	平成29年
総数	32,048	39,495	38,800	37,644	33,568
クラブ活動	24,263	31,064	29,896	28,560	25,012
設備機能	7,785	8,431	8,904	9,084	8,556

資料: 市民福祉センター

(8) ひと・ふれあいセンター利用状況

各年12月末現在

区分	平成25年	平成26年	平成27年	平成28年	平成29年
回数	588	661	772	829	781
人数	6,716	7,411	8,858	11,028	9,615

資料: ひと・ふれあいセンター

2. 社会 保 障

(1) 国民健康保険加入・給付の推移

(加入状況)

各年12月末現在

年 次	世 帯			人 口		
	加入世帯	総世帯	加入率	加入人口	総人口	加入率
平成 25年	13,082	33,685	38.84%	23,435	90,024	26.03%
26年	12,995	34,012	38.21%	22,912	89,748	25.53%
27年	12,730	33,379	38.14%	22,203	88,646	25.05%
28年	12,264	33,653	36.44%	20,882	88,247	23.66%
29年	11,766	33,722	34.89%	19,717	87,370	22.57%

(給付状況)

各年度末現在 単位:円

年 次	療 養 給 付 費		療 養 費		高 額 療 養 費	
	件 数	金 額	件 数	金 額	件 数	金 額
平成 25年	326,862	5,815,594,376	19,967	146,824,806	11,645	767,902,163
26年	327,642	5,859,419,486	19,739	146,425,737	12,275	781,507,756
27年	324,477	6,069,950,987	18,089	131,996,645	13,095	876,977,355
28年	314,777	5,855,747,884	16,592	124,795,900	13,616	896,874,672
29年	302,668	5,898,266,986	16,319	120,937,507	14,982	920,308,406

資料: 国保年金課

(2) 老齢福祉年金支給の推移

各年度末現在

単位:千円

年 次	老 齢 福 祉 年 金		
	受給権者数	受給者数	支給額
平成 25年	—	—	—
26年	—	—	—
27年	—	—	—
28年	—	—	—
29年	—	—	—

資料: 国保年金課

(3) 国民年金加入の推移

各年度末現在

年 次	総 数	強 制 加 入	任 意 加 入
平成 25年	20,906	20,761	145
26年	20,495	20,378	117
27年	19,852	19,760	92
28年	18,996	18,913	83
29年	18,253	18,175	78

資料: 国保年金課

(4) 拋出制国民年金支給の推移

旧 法

年 次	総 数		障 害 年 金	
	受 給 者 数	支 給 額	受 給 者 数	支 給 額
平成 25年	941	339,428	37	32,782
26年	814	290,951	32	27,821
27年	711	258,572	31	27,109
28年	602	220,576	31	26,914
29年	502	184,470	28	24,354

各年度末現在 単位:千円

老 齡 年 金		通 算 老 齡 年 金	
受 給 者 数	支 給 額	受 給 者 数	支 給 額
518	228,107	386	78,539
448	195,148	334	67,982
390	170,798	290	60,665
321	141,370	250	52,292
258	114,421	216	45,695

資料: 国保年金課

新 法

年 次	総 数		障 害 基 礎 年 金		遺 族 基 礎 年 金	
	受 給 者 数	支 給 額	受 給 者 数	支 給 額	受 給 者 数	支 給 額
平成 25年	19,589	12,965,530	1,395	1,230,478	183	144,690
26年	20,362	13,295,726	1,437	1,243,556	194	148,316
27年	20,923	13,808,516	1,445	1,262,401	203	156,813
28年	21,919	14,599,939	1,930	1,677,781	258	197,071
29年	22,162	14,497,750	1,514	1,316,575	189	144,209

各年度末現在 単位:千円

老 齡 基 礎 年 金		寡 婦 年 金	
受 給 者 数	支 給 額	受 給 者 数	支 給 額
17,994	11,582,672	17	7,690
18,718	11,897,991	13	5,863
19,264	12,384,342	11	4,960
19,724	12,722,051	7	3,036
20,453	13,034,391	6	2,575

資料: 国保年金課

(5)大阪府母子寡婦福祉資金貸付の推移

年次	総数			生活資金			技能習得資金			修学資金		
	申込数	申込金額	決定金額	申込数	申込金額	決定金額	申込数	申込金額	決定金額	申込数	申込金額	決定金額
平成25年度	43	49,174	48,706	1	708	708	1	694	694	18	41,600	41,600
26年度	33	45,212	44,753	—	—	—	—	—	—	19	40,298	40,298
27年度	35	48,344	47,716	—	—	—	2	2,280	2,280	19	41,894	41,894
28年度	41	74,704	74,704	—	—	—	1	840	840	27	68,940	68,940
29年度	13	17,423	17,423	—	—	—	—	—	—	7	15,759	15,759

事業継続資金			事業開始資金			就学支度資金			修業資金			住宅資金		
申込数	申込金額	決定金額	申込数	申込金額	決定金額	申込数	申込金額	決定金額	申込数	申込金額	決定金額	申込数	申込金額	決定金額
—	—	—	—	—	—	22	5,912	5,444	—	—	—	—	—	—
—	—	—	—	—	—	13	4,134	3,675	1	780	780	—	—	—
—	—	—	—	—	—	14	4,170	3,542	—	—	—	—	—	—
—	—	—	—	—	—	13	4,924	4,924	—	—	—	—	—	—
—	—	—	—	—	—	6	1,664	1,664	—	—	—	—	—	—

各年度末現在 単位:千円

結婚資金			就職支度金			転宅資金			医療介護資金		
申込数	申込金額	決定金額	申込数	申込金額	決定金額	申込数	申込金額	決定金額	申込数	申込金額	決定金額
—	—	—	—	—	—	1	260	260	—	—	—
—	—	—	—	—	—	—	—	—	—	—	—
—	—	—	—	—	—	—	—	—	—	—	—
—	—	—	—	—	—	—	—	—	—	—	—
—	—	—	—	—	—	—	—	—	—	—	—

資料:子ども福祉課

(6)児童手当対象者数の推移

各年12月末現在

区分	平成25年	平成26年	平成27年	平成28年	平成29年
総数	13,197	13,036	12,674	12,137	11,789
被用者	9,379	9,216	9,070	8,939	8,789
非被用者	3,306	3,327	3,071	2,699	2,504
特例給付	512	493	533	499	496

資料:子ども福祉課

第13章 行 財 政

1.財 政

(1)会計別財政規模の推移

会 計		平 成 2 5 年 度		平 成 2 6 年 度		
		歳 入	歳 出	歳 入	歳 出	
一般会計	予算額	31,994,174	31,994,174	32,645,621	32,645,621	
	決算額	29,396,820	29,324,997	30,849,996	30,767,855	
特別会計	国 保	予算額	10,604,204	10,604,204	10,667,595	10,667,595
		決算額	10,137,499	9,953,565	10,026,438	10,019,409
	下 水 道	予算額	4,089,453	4,089,453	4,135,922	4,135,922
		決算額	3,731,293	3,729,166	3,777,259	3,770,036
	財 産 区	予算額	1,139,638	1,139,638	1,143,461	1,143,461
		決算額	1,154,598	89,879	1,129,444	106,000
	介 護 保 険	予算額	6,250,645	6,250,645	6,415,326	6,415,326
		決算額	5,839,776	5,753,935	6,146,392	5,997,803
	後期高齢者 医 療 事 業	予算額	900,241	900,241	933,173	933,173
		決算額	888,116	879,356	920,194	916,905
水 道	収 益 的 予 算 額	1,981,124	1,912,182	2,207,038	1,959,814	
	決 算 額	1,918,952	1,757,789	2,081,505	1,854,157	
企業会計	事 業	資 本 的 予 算 額	273,150	1,363,505	382,790	2,123,616
		決 算 額	234,194	473,253	337,620	705,108
	病 院 事 業	収 益 的 予 算 額	7,029,065	6,946,809	6,903,669	8,228,282
		決 算 額	6,392,788	6,327,278	6,675,413	7,904,078
	資 本 的 予 算 額	848,640	1,152,504	556,750	795,562	
	決 算 額	830,428	1,108,064	481,430	744,544	

資料:会計課、水道総務課、病院事務局

(2)平成29年度会計別決算

①一般会計(歳入)

単位:千円・%

科 目	予 算 現 額	構 成 比	決 算 額	構 成 比
市 税	11,706,340	34.63%	11,585,894	36.44%
地 方 譲 与 税	161,565	0.48%	165,300	0.52%
利 子 割 交 付 金	23,381	0.07%	26,207	0.08%
配 当 割 交 付 金	77,298	0.23%	74,286	0.23%
株 式 等 譲 渡 所 得 割 交 付 金	74,689	0.22%	75,171	0.24%
地 方 消 費 税 交 付 金	1,524,693	4.51%	1,531,261	4.82%
自 動 車 取 得 税 交 付 金	73,000	0.22%	84,081	0.26%
地 方 特 例 交 付 金	74,000	0.22%	71,103	0.22%
地 方 交 付 税	4,770,630	14.11%	4,767,920	14.99%
交 通 安 全 対 策 特 別 交 付 金	16,800	0.05%	15,659	0.05%
分 担 金 及 び 負 担 金	280,311	0.83%	291,056	0.92%
使 用 料 及 び 手 数 料	465,445	1.38%	421,006	1.32%
国 庫 支 出 金	6,525,383	19.30%	6,106,227	19.20%
府 支 出 金	2,445,634	7.23%	2,326,261	7.32%
財 産 収 入	22,880	0.07%	25,940	0.08%
寄 附 金	428,882	1.27%	428,877	1.35%
繰 入 金	1,609,486	4.76%	693,439	2.18%
繰 越 金	104,300	0.31%	104,300	0.33%
諸 収 入	441,372	1.31%	503,209	1.58%
市 債	2,980,429	8.82%	2,500,605	7.86%
歳 入 合 計	33,806,518	100.00%	31,797,802	100.00%

資料:会計課

単位:千円

平成27年度		平成28年度		平成29年度	
歳入	歳出	歳入	歳出	歳入	歳出
33,239,401	33,239,401	34,144,753	34,144,753	33,806,518	33,806,518
31,410,757	31,286,282	31,358,789	31,254,488	31,797,802	31,736,504
12,208,759	12,208,759	12,052,105	12,052,105	12,110,819	12,110,819
11,741,441	11,736,242	11,464,919	11,358,504	11,619,620	11,315,615
4,417,269	4,417,269	4,393,539	4,393,539	4,345,782	4,345,782
4,216,151	4,208,810	3,918,645	3,914,883	3,833,302	3,831,052
1,060,555	1,060,555	1,042,199	1,042,199	1,003,990	1,003,990
1,041,509	30,741	1,028,722	48,624	995,036	25,757
6,457,417	6,457,417	6,869,541	6,869,541	7,353,141	7,353,141
6,431,758	6,351,514	6,610,970	6,410,005	7,046,383	6,809,437
975,285	975,285	1,022,836	1,022,836	1,015,636	1,015,636
931,843	927,565	959,192	955,603	1,016,789	1,005,234
2,205,011	2,024,538	2,162,865	2,029,623	2,212,105	2,162,215
2,189,157	1,875,983	2,162,328	1,916,299	2,198,342	2,065,078
601,243	3,042,968	628,852	1,929,220	1,472,277	1,997,825
278,816	1,903,286	571,053	1,685,502	1,471,298	1,902,976
7,393,534	7,181,742	7,915,103	7,540,613	7,789,979	7,513,803
7,233,980	6,969,148	7,310,082	7,195,971	7,402,188	7,222,328
738,174	986,020	821,147	1,144,007	520,121	827,956
663,492	894,635	721,747	1,068,431	484,830	804,947

一般会計(歳出)

単位:千円・%

科	目	予 算 現 額	構 成 比	決 算 額	構 成 比
議 会 費		281,869	0.83%	272,198	0.86%
総 務 費		3,933,190	11.63%	3,685,469	11.61%
民 生 費		16,245,318	48.05%	15,372,869	48.44%
衛 生 費		3,745,443	11.08%	3,406,415	10.73%
労 働 費		22,272	0.07%	21,513	0.07%
農 林 水 産 業 費		298,967	0.88%	279,011	0.88%
商 工 費		265,876	0.79%	252,966	0.80%
土 木 費		2,576,713	7.62%	2,396,110	7.55%
消 防 費		1,253,501	3.71%	1,179,510	3.72%
教 育 費		2,803,164	8.29%	2,508,843	7.91%
公 債 費		2,330,193	6.89%	2,321,539	7.32%
諸 支 出 金		40,062	0.12%	40,061	0.13%
予 備 費		9,950	0.03%	—	—
歳 出 合 計		33,806,518	100.00%	31,736,504	100.00%

(2)平成29年度会計別決算(つづき)

②国民健康保険事業特別会計(歳入)

科 目	予 算 現 額	構 成 比	決 算 額	構 成 比
国 民 健 康 保 険 料	1,886,944	15.58%	1,811,370	15.59%
一 部 負 担 金	2	0.00%	—	—
使 用 料 及 び 手 数 料	14	0.00%	7	0.00%
国 庫 支 出 金	2,436,022	20.11%	2,763,206	23.78%
療 養 給 付 費 等 交 付 金	209,565	1.73%	115,406	0.99%
前 期 高 齢 者 交 付 金	2,758,592	22.78%	2,761,340	23.76%
府 支 出 金	684,285	5.65%	556,349	4.79%
共 同 事 業 交 付 金	2,978,674	24.60%	2,641,614	22.73%
繰 入 金	885,870	7.31%	847,016	7.29%
諸 収 入	214,123	1.77%	16,897	0.15%
繰 越 金	56,728	0.47%	106,415	0.92%
歳 入 合 計	12,110,819	100.00%	11,619,620	100.00%

資料:会計課

③下水道特別会計(歳入)

科 目	予 算 現 額	構 成 比	決 算 額	構 成 比
分 担 金 及 び 負 担 金	35,652	0.82%	34,223	0.89%
使 用 料 及 び 手 数 料	842,198	19.38%	793,651	20.70%
国 庫 支 出 金	400,000	9.20%	402,000	10.49%
繰 入 金	1,289,421	29.67%	1,216,421	31.73%
繰 越 金	10	0.00%	3,762	0.10%
諸 収 入	7,601	0.17%	41,745	1.09%
市 債	1,770,900	40.75%	1,341,500	35.00%
歳 入 合 計	4,345,782	100.00%	3,833,302	100.00%

資料:会計課

④財産区特別会計(歳入)

科 目	予 算 現 額	構 成 比	決 算 額	構 成 比
財 産 収 入	12,446	1.24%	12,449	1.25%
繰 越 金	988,374	98.44%	980,098	98.50%
諸 収 入	3,170	0.32%	2,489	0.25%
歳 入 合 計	1,003,990	100.00%	995,036	100.00%

資料:会計課

国民健康保険事業特別会計(歳出)

単位：千円・%

科	目	予 算 現 額	構 成 比	決 算 額	構 成 比
総	務 費	181,091	1.50%	163,656	1.45%
保	險 給 付 費	7,328,088	60.51%	7,017,616	62.02%
後	期 高 齢 者 支 援 金 等	1,156,219	9.55%	1,152,881	10.19%
前	期 高 齢 者 納 付 金 等	4,240	0.04%	4,204	0.04%
老	人 保 健 拠 出 金	68	0.00%	22	0.00%
介	護 給 付 費 納 付 金	444,719	3.67%	440,557	3.89%
共	同 事 業 拠 出 金	2,833,314	23.39%	2,415,081	21.34%
保	健 事 業 費	71,761	0.59%	60,261	0.53%
公	債 費	4,000	0.03%	—	—
諸	支 出 金	67,319	0.56%	61,337	0.54%
予	備 費	20,000	0.17%	—	—
歳	出 合 計	12,110,819	100.00%	11,315,615	100.00%

下水道特別会計(歳出)

単位：千円・%

科	目	予 算 現 額	構 成 比	決 算 額	構 成 比
総	務 費	647,799	14.91%	586,664	15.31%
事	業 費	1,783,806	41.05%	1,345,140	35.11%
公	債 費	1,913,177	44.02%	1,899,248	49.58%
予	備 費	1,000	0.02%	—	—
歳	出 合 計	4,345,782	100.00%	3,831,052	100.00%

財産区特別会計(歳出)

単位：千円・%

科	目	予 算 現 額	構 成 比	決 算 額	構 成 比
総	務 費	45,688	4.55%	25,757	100.00%
予	備 費	958,302	95.45%	—	—
歳	出 合 計	1,003,990	100.00%	25,757	100.00%

(2)平成29年度会計別決算(つづき)

⑤介護保険事業特別会計(歳入)

単位：千円・%

科 目	予 算 現 額	構 成 比	決 算 額	構 成 比
保 險 料	1,365,349	18.57%	1,397,602	19.83%
使 用 料 及 び 手 数 料	22	0.00%	5	0.00%
国 庫 支 出 金	1,696,319	23.07%	1,637,111	23.23%
支 払 基 金 交 付 金	1,918,703	26.09%	1,780,195	25.26%
府 支 出 金	973,541	13.24%	914,350	12.98%
財 産 収 入	1	0.00%	—	—
繰 入 金	1,195,813	16.26%	1,114,183	15.81%
繰 越 金	200,965	2.73%	200,965	2.85%
諸 収 入	2,428	0.03%	1,972	0.03%
歳 入 合 計	7,353,141	100.00%	7,046,383	100.00%

資料:会計課

⑥後期高齢者医療事業特別会計(歳入)

単位：千円・%

科 目	予 算 現 額	構 成 比	決 算 額	構 成 比
後 期 高 齢 者 医 療 保 險 料	743,533	73.21%	754,361	74.19%
使 用 料 及 び 手 数 料	3	0.00%	1	0.00%
繰 入 金	269,575	26.54%	258,790	25.45%
諸 収 入	25	0.00%	48	0.00%
繰 越 金	2,500	0.25%	3,589	0.35%
歳 入 合 計	1,015,636	100.00%	1,016,789	100.00%

資料:会計課

介護保険事業特別会計(歳出)

単位：千円・%

科 目	予 算 現 額	構 成 比	決 算 額	構 成 比
総 務 費	162,291	2.21%	146,142	2.15%
保 険 給 付 費	6,700,813	91.13%	6,225,032	91.42%
地 域 支 援 事 業 費	281,872	3.83%	238,416	3.50%
基 金 積 立 金	142,136	1.93%	142,037	2.09%
公 債 費	2,000	0.03%	—	—
諸 支 出 金	59,029	0.80%	57,810	0.85%
予 備 費	5,000	0.07%	—	—
歳 出 合 計	7,353,141	100.00%	6,809,437	100.00%

資料:会計課

後期高齢者医療事業特別会計(歳出)

単位：千円・%

科 目	予 算 現 額	構 成 比	決 算 額	構 成 比
総 務 費	38,476	3.79%	32,877	3.27%
後期高齢者医療広域連合納付金	973,510	95.85%	971,533	96.65%
諸 支 出 金	2,650	0.26%	824	0.08%
予 備 費	1,000	0.10%	—	—
歳 出 合 計	1,015,636	100.00%	1,005,234	100.00%

資料:会計課

(2)平成29年度会計別決算(つづき)

⑦水道事業会計

単位:千円

科 目	予 算 額	決 算 額
収益的収入及び支出		
水道事業収益	2,212,105	2,198,342
営業収益	1,565,057	1,566,976
営業外収益	647,042	631,283
特別利益	6	83
水道事業費用	2,162,215	2,065,078
営業費用	1,719,168	1,653,949
営業外費用	427,299	407,521
特別損失	5,748	3,608
予備費	10,000	—
資本的収入及び支出		
資本的収入	1,472,277	1,471,298
企業債	1,308,500	1,308,500
他会計負担金	6,282	5,702
工事納付金	31,870	31,471
他会計貸付金回収金	125,625	125,625
資本的支出	1,997,825	1,902,976
建設改良費	1,862,615	1,767,766
企業債償還金	135,210	135,210

資料:水道総務課

⑧病院事業会計

単位:千円

科 目	予 算 額	決 算 額
収益的収入及び支出		
事業収益	7,789,979	7,402,188
医療収益	6,915,115	6,523,665
医療外収益	696,059	707,517
特別利益	178,805	171,006
事業費用	7,513,803	7,222,328
医療費用	7,201,579	6,956,397
医療外費用	289,124	265,931
特別損失	3,100	—
予備費	20,000	—
資本的収入及び支出		
資本的収入	520,121	484,830
企業債	165,600	130,100
他会計補助金	2,001	352,520
他会計負担金	352,520	2,000
補助金	—	210
資本的支出	827,956	804,947
建設改良費	241,630	218,722
企業債償還金	573,326	573,325
他会計からの長期借入金償還金	10,000	10,000
看護師養成費	3,000	2,900

資料:病院事務局

(3) 地方債現在高の状況

各年度末現在 単位:千円

区 分	平成25年度	平成26年度	平成27年度	平成28年度	平成29年度
総 額	57,498,381	57,408,246	57,346,723	57,151,702	58,121,748
一 般 会 計	26,297,048	26,713,744	26,978,953	26,910,937	27,349,881
総 務 債	2,863,928	2,501,629	2,267,662	2,105,506	1,896,377
民 生 債	139,673	146,700	165,651	168,482	540,574
衛 生 債	105,901	94,625	89,822	127,479	165,064
農 林 水 産 業 債	106,492	78,652	71,653	59,135	68,736
商 工 債	—	—	—	—	—
土 木 債	2,437,399	2,202,792	2,128,279	2,054,920	2,064,998
消 防 債	423,985	608,642	563,195	652,639	799,312
教 育 債	6,394,740	6,521,488	6,525,249	6,331,781	6,131,596
災 害 復 旧 債	5,400	5,400	4,735	4,066	3,395
退 職 手 当 債	—	—	—	—	—
交 付 公 債	—	—	—	—	—
臨 時 財 政 対 策 債	12,952,192	13,885,286	14,578,895	14,943,415	15,328,915
減 税 補 て ん 債	743,919	578,756	489,918	399,651	308,247
臨 時 税 収 補 て ん 債	123,419	89,774	55,394	20,263	—
減 収 補 て ん 債	—	—	38,500	38,500	36,377
公 共 施 設 等 除 却 債	—	—	—	5,100	6,290
特 別 会 計	22,533,550	22,378,492	22,366,118	22,273,616	22,074,654
下 水 道 事 業	22,533,550	22,378,492	22,366,118	22,273,616	22,074,654
水 道 事 業 会 計	2,463,524	2,483,972	2,478,264	2,723,915	3,897,205
病 院 事 業 会 計	6,204,259	5,832,038	5,523,388	5,243,234	4,800,008

資料:行財政管理課

(4) 公有財産の状況

各年度3月末現在 単位:㎡

年 度	総 数	行 政 機 関		公 共 用 財 産			普 通 財 産
		本 庁 舎	そ の 他 の 施 設	学 校	公 営 住 宅	そ の 他 の 施 設	雑 種 地 等
平成25年度 土地	1,355,135	28,315	15,623	284,006	153,423	856,628	18,140
建物	252,720	8,657	4,635	108,570	66,890	62,187	1,781
平成26年度 土地	1,355,599	28,315	15,623	284,006	153,423	856,092	18,140
建物	252,614	8,657	4,635	108,580	66,774	62,187	1,781
平成27年度 土地	1,355,924	28,315	15,623	284,006	153,423	856,417	18,140
建物	253,587	8,657	4,635	108,837	66,551	63,126	1,781
平成28年度 土地	1,355,042	28,315	15,623	284,006	153,423	856,535	17,140
建物	253,197	8,657	4,635	108,837	66,161	63,126	1,781
平成29年度 土地	1,322,058	23,577	13,940	269,206	151,988	837,644	25,703
建物	249,512	19,288	6,889	109,288	64,375	48,574	1,098

(注)平成29年度の数値より、従前の集計方法を見直し固定資産台帳に基づき作成しています。

資料:総務課

(5) 市税収入状況の推移

科 目			平成 25 年 度			平成 26 年 度			
			調定済額	収入済額	対調定 比率 (%)	調定済額	収入済額	対調定 比率 (%)	
市 民 税	個 人	現年課税分	3,934,305	3,863,350	98.2%	3,915,948	3,857,252	98.5%	
		(特別徴収)	2,837,840	2,836,437	99.9%	2,839,697	2,838,112	99.9%	
		(普通徴収)	1,096,465	1,026,913	93.7%	1,076,251	1,019,140	94.7%	
		滞納繰越分	224,015	53,296	23.8%	210,036	59,004	28.1%	
		計	4,158,320	3,916,646	94.2%	4,125,984	3,916,256	94.9%	
	法 人	現年課税分	718,112	718,279	100.0%	759,401	764,742	100.7%	
		滞納繰越分	3,766	1,763	46.8%	3,463	1,563	45.1%	
		計	721,878	720,042	99.7%	762,864	766,305	100.5%	
	小 計			4,880,198	4,636,688	95.0%	4,888,848	4,682,561	95.8%
	固 定 資 産 税	固 定 資 産 税	現年課税分	4,710,523	4,651,191	98.7%	4,713,225	4,650,659	98.7%
(土地、家屋)			3,738,856	3,691,650	98.7%	3,813,042	3,762,426	98.7%	
(償却資産)			971,667	959,541	98.8%	900,183	888,233	98.7%	
滞納繰越分			372,730	92,288	24.8%	259,813	48,267	18.6%	
計		5,083,253	4,743,479	93.3%	4,973,038	4,698,926	94.5%		
交 付 金			199,257	199,257	100.0%	208,968	208,968	100.0%	
小 計			5,282,510	4,942,736	93.6%	5,182,006	4,907,894	94.7%	
軽 車 自 動 税	現年課税分		146,397	142,671	97.5%	149,779	146,071	97.5%	
	滞納繰越分		11,708	3,389	28.9%	10,216	3,063	30.0%	
	小 計		158,105	146,060	92.4%	159,995	149,134	93.2%	
市 た ぼ こ 税			916,647	916,647	100.0%	859,704	859,704	100.0%	
入 湯 税			1,679	1,679	100.0%	1,681	1,681	100.0%	
土 地 保 有 税	現年課税分		—	—	—	—	—	—	
	滞納繰越分		—	—	—	—	—	—	
	小 計		—	—	—	—	—	—	
都 計 画 市 税	現年課税分		857,380	846,671	98.8%	873,741	862,801	98.7%	
	滞納繰越分		78,082	19,335	24.8%	52,851	9,794	18.5%	
	小 計		935,462	866,006	92.6%	926,592	872,595	94.2%	
合 計	現年課税分		11,484,300	11,339,745	98.7%	11,482,447	11,351,878	98.9%	
	滞納繰越分		690,301	170,071	24.6%	536,379	121,691	22.7%	
総 計			12,174,601	11,509,816	94.5%	12,018,826	11,473,569	95.5%	

資料: 納税課

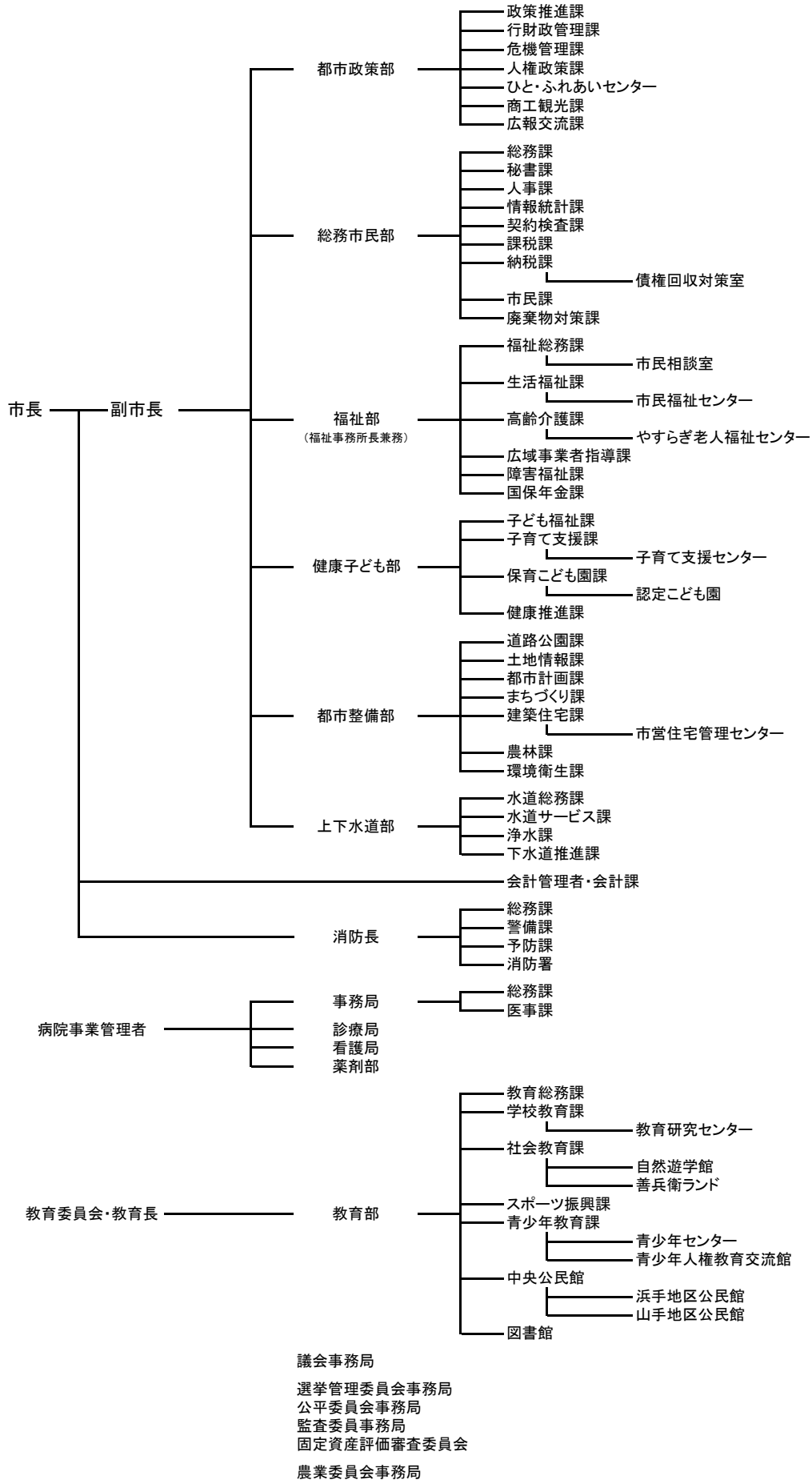
単位：千円

平成 27 年 度			平成 28 年 度			平成 29 年 度		
調定済額	収入済額	対調定 比率(%)	調定済額	収入済額	対調定 比率(%)	調定済額	収入済額	対調定 比率(%)
4,005,844	3,933,343	98.2%	4,003,136	3,944,151	98.5%	4,051,604	3,987,067	98.4%
2,936,523	2,934,574	99.9%	2,965,403	2,963,014	99.9%	3,028,936	3,025,096	99.9%
1,069,321	998,769	93.4%	1,037,733	981,137	94.5%	1,022,668	961,971	94.1%
193,461	69,052	35.7%	177,004	70,007	39.6%	155,786	58,713	37.7%
4,199,305	4,002,395	95.3%	4,180,140	4,014,158	96.0%	4,207,390	4,045,780	96.2%
654,037	657,363	100.5%	708,105	708,615	100.1%	770,861	769,326	99.8%
2,664	1,275	47.9%	2,726	1,201	44.1%	3,444	1,872	54.4%
656,701	658,638	100.3%	710,831	709,816	99.9%	774,305	771,198	99.6%
4,856,006	4,661,033	96.0%	4,890,971	4,723,974	96.6%	4,981,695	4,816,978	96.7%
4,785,837	4,728,084	98.8%	4,721,740	4,674,258	99.0%	4,718,715	4,666,225	98.9%
3,751,927	3,706,651	98.8%	3,786,801	3,739,319	98.7%	3,831,397	3,778,907	98.6%
1,033,910	1,021,433	98.8%	934,939	934,939	100.0%	887,318	887,318	100.0%
252,298	56,753	22.5%	236,695	96,678	40.8%	175,812	53,352	30.3%
5,038,135	4,784,837	95.0%	4,958,435	4,770,936	96.2%	4,894,527	4,719,577	96.4%
210,098	210,098	100.0%	207,022	207,022	100.0%	227,482	227,482	100.0%
5,248,233	4,994,935	95.2%	5,165,457	4,977,958	96.4%	5,122,009	4,947,059	96.6%
159,259	156,061	98.0%	179,948	174,572	97.0%	188,125	182,227	96.9%
9,882	3,797	38.4%	8,370	2,843	34.0%	10,272	3,966	38.6%
169,141	159,858	94.5%	188,318	177,415	94.2%	198,397	186,193	93.8%
831,571	831,571	100.0%	799,627	799,627	100.0%	757,891	757,891	100.0%
1,696	1,696	100.0%	1,598	1,598	100.0%	1,554	1,554	100.0%
—	—	—	—	—	—	—	—	—
—	—	—	—	—	—	—	—	—
—	—	—	—	—	—	—	—	—
860,987	850,776	98.8%	867,108	858,456	99.0%	875,563	866,017	98.9%
50,241	11,288	22.5%	45,875	18,713	40.8%	33,618	10,202	30.3%
911,228	862,064	94.6%	912,983	877,169	96.1%	909,181	876,219	96.4%
11,509,329	11,368,992	98.8%	11,488,284	11,368,299	99.0%	11,591,795	11,457,789	98.8%
508,546	142,165	28.0%	470,670	189,442	40.2%	378,932	128,105	33.8%
12,017,875	11,511,157	95.8%	11,958,954	11,557,741	96.6%	11,970,727	11,585,894	96.8%

2.行 政

(1) 貝 塚 市 機 構 図

平成30年4月1日 現在



資料: 政策推進課

(2)市職員数

平成30年10月1日現在 単位:人

部 局 名	総 数	内 訳				
		一 般 行政関係	技 能 労 務 職	教 育 公 務 員	消 防 関 係	企 業 関 係
総 数	964	445	63	27	89	340
市 長 部 局	423	391	32	—	—	—
都 市 政 策 部	36	36	—	—	—	—
総 務 市 民 部	120	93	27	—	—	—
福 祉 部	72	72	—	—	—	—
健 康 子 ど も 部	99	98	1	—	—	—
都 市 整 備 部	66	62	4	—	—	—
上 下 水 道 部 (水 道 事 業 を 除 く)	25	25	—	—	—	—
会 計 課	5	5	—	—	—	—
消 防 本 部	89	—	—	—	89	—
水 道 事 業	37	—	—	—	—	37
病 院 事 業	303	—	—	—	—	303
事 務 局	16	—	—	—	—	16
診 療 局	90	—	—	—	—	90
看 護 局	186	—	—	—	—	186
薬 剤 部	11	—	—	—	—	11
教 育 委 員 会	99	41	31	27	—	—
教 育 部	51	41	—	10	—	—
学 校 ・ 園	48	—	31	17	—	—
議 会 事 務 局	5	5	—	—	—	—
総 合 事 務 局	5	5	—	—	—	—
農 業 委 員 会 事 務 局	3	3	—	—	—	—

(注) 教育長及び再任用短時間勤務職員を除く

資料:人事課

(3) 課税関係諸証明交付件数

年次	総数	固定資産評価証明		資産税公課証明		新築家屋 軽減措置 該当証明	その他の 資産関係 証明	住民税 関係証明
		棟・筆 件	棟・筆 件	棟・筆 件	棟・筆 件	件	件	件
平成25年度	19,327 (延26,481)	8,810	2,544	1,334	446	454	43	15,840
26年度	21,625 (延27,831)	7,597	2,391	1,464	464	302	43	18,425
27年度	22,842 (延29,422)	7,551	2,318	1,885	538	364	34	19,588
28年度	22,553 (延28,730)	7,102	2,220	1,843	548	309	49	19,427
29年度	22,412 (延27,972)	6,638	2,116	1,640	602	298	85	19,311

資料:課税課

(4) 戸籍住民基本台帳・その他証明取扱状況

年次	戸籍関係		住民票関係		印鑑		諸証明	マイナンバー関係	
	戸籍 謄抄本	その他	住民票 写し	その他	印鑑 登録証	印鑑 証明		通知 カード	マイナンバー カード
平成 25年	17,058	368	42,104	4,233	2,834	26,114	1,409	—	—
26年	17,607	357	39,910	4,416	2,800	24,708	1,781	—	—
27年	17,625	406	38,798	4,249	2,705	23,723	1,738	20	—
28年	16,780	348	39,027	3,762	2,688	23,734	1,823	292	6,341
29年	17,175	394	38,913	3,319	2,542	22,677	2,495	404	1,835

(注) 通知カードについては、再交付枚数となっております。

資料:市民課

(5) 市民の陳情・要望・市民相談受付件数

陳情・要望・相談	平成25年	平成26年	平成27年	平成28年	平成29年
陳情・要望	1	1	—	—	—
一般相談	431	558	511	368	309
国の行政相談利用者	100	103	86	67	60
交通事故相談利用者	16	13	20	2	—
法律相談利用者	319	317	318	311	309
女性相談	74	66	71	63	52
消費者相談	583	663	742	726	679
(うち多重債務相談)	(30)	(34)	(63)	(65)	(35)
就労相談	524	490	361	299	290
合計件数	2,048	2,211	2,109	1,836	1,699

(注) 交通事故相談は平成28年3月で終了につき、平成28年1～3月分のみ。

資料:広報交流課、市民相談室、人権政策課

3. 選挙

(1) 選挙人名簿登録者数

① 登録者総数

各年9月2日現在

年次	総数	男	女
平成25年	70,853	33,739	37,114
26年	70,800	33,658	37,142
27年	70,663	33,593	37,070
28年	72,453	34,453	38,000
29年	72,158	34,343	37,815
30年	71,665	34,126	37,539

(注) 平成29年より、改正公職選挙法施行に伴い9月1日現在の数値となっております。

資料: 選挙管理委員会事務局

② 投票区別登録者数

平成30年9月1日現在

投票区	投票所名称	総数	男	女	投票区	投票所名称	総数	男	女
1	やすらぎ老人福祉センター	1,546	709	837	16	森町会館	1,924	892	1,032
2	東小学校	2,851	1,372	1,479	17	水間町会館	1,157	552	605
3	半田町会館	4,387	2,065	2,322	18	三ヶ山ふれあいセンター	567	267	300
4	新井公民館	1,473	707	766	19	葛城小学校	2,188	1,070	1,118
5	津田小学校	1,846	831	1,015	20	蕎原町会館	260	126	134
6	津田北町会館	1,253	610	643	21	海塚公民館	2,371	1,147	1,224
7	中央小学校	5,164	2,504	2,660	22	府宮貝塚橋本第2住宅集会所	976	394	582
8	北小学校	3,592	1,677	1,915	23	三ツ松認定こども園	2,223	1,016	1,207
9	脇浜会館	2,804	1,340	1,464	24	久保会館	3,330	1,598	1,732
10	沢町会館	5,750	2,794	2,956	25	王子町ふれあい会館	3,114	1,492	1,622
11	畠中町会館	2,492	1,192	1,300	26	第五中学校	3,590	1,724	1,866
12	地藏堂会館	2,679	1,262	1,417	27	窪田町会館	1,736	845	891
13	橋本町会館	2,226	1,066	1,160	28	サンシティ貝塚管理棟	2,064	977	1,087
14	清児町会館	1,450	674	776	29	名越町会館	2,030	973	1,057
15	三ツ松町会館	2,233	1,076	1,157	30	東山小学校	2,389	1,174	1,215
総数							71,665	34,126	37,539

資料: 選挙管理委員会事務局

(2)選挙投票状況

執行年月日	有権者数			投票者数			投票率(%)		
	総数	男	女	総数	男	女	総数	男	女
衆議院議員総選挙(小選挙区)									
平成17年9月11日	69,924	33,418	36,506	44,267	20,809	23,458	63.31%	62.27%	64.26%
平成21年8月30日	70,501	33,590	36,911	45,460	21,763	23,697	64.48%	64.79%	64.20%
平成24年12月16日	70,717	33,624	37,093	39,443	18,938	20,505	55.78%	56.32%	55.28%
平成26年12月14日	70,751	33,608	37,143	35,082	16,886	18,196	49.59%	50.24%	48.99%
平成29年10月22日	71,974	34,214	37,760	33,373	15,860	17,513	46.37%	46.36%	46.38%
衆議院議員総選挙(比例代表)									
平成17年9月11日	69,946	33,428	36,518	44,263	20,806	23,457	63.28%	62.24%	64.23%
平成21年8月30日	70,501	33,590	36,911	45,440	21,750	23,690	64.45%	64.75%	64.18%
平成24年12月16日	70,717	33,624	37,093	39,435	18,930	20,505	55.76%	56.30%	55.28%
平成26年12月14日	70,751	33,608	37,143	35,081	16,882	18,199	49.58%	50.23%	49.00%
平成29年10月22日	71,974	34,214	37,760	33,369	15,860	17,509	46.36%	46.36%	46.37%
参議院議員通常選挙(選挙区)									
平成16年7月11日	69,490	33,305	36,185	33,832	16,234	17,598	48.69%	48.74%	48.63%
平成19年7月29日	70,339	33,572	36,767	35,888	17,222	18,666	51.02%	51.30%	50.77%
平成22年7月11日	70,689	33,633	37,056	36,450	17,480	18,970	51.56%	51.97%	51.19%
平成25年7月21日	70,691	33,625	37,066	34,033	16,429	17,604	48.14%	48.86%	47.49%
平成28年7月10日	72,356	34,390	37,966	35,347	16,887	18,460	48.85%	49.10%	48.62%
参議院議員通常選挙(比例代表)									
平成16年7月11日	69,511	33,315	36,196	33,827	16,231	17,596	48.66%	48.72%	48.61%
平成19年7月29日	70,339	33,572	36,767	35,883	17,219	18,664	51.01%	51.29%	50.76%
平成22年7月11日	70,689	33,633	37,056	36,443	17,475	18,968	51.55%	51.96%	51.19%
平成25年7月21日	70,691	33,625	37,066	34,032	16,429	17,603	48.14%	48.86%	47.49%
平成28年7月10日	72,356	34,390	37,966	35,346	16,888	18,458	48.85%	49.11%	48.62%
大阪府知事選挙									
平成12年2月6日	66,867	32,075	34,792	28,491	13,468	15,023	42.61%	41.99%	43.18%
平成16年2月1日	68,742	32,924	35,818	26,426	12,592	13,834	38.44%	38.25%	38.62%
平成20年1月27日	69,695	33,207	36,488	32,072	15,076	16,996	46.02%	45.40%	46.58%
平成23年11月27日	70,125	33,329	36,796	31,465	15,072	16,393	44.87%	45.22%	44.55%
平成27年11月22日	69,906	33,147	36,759	28,694	13,855	14,839	41.05%	41.80%	40.37%
大阪府議会議員一般選挙									
平成15年4月13日	67,997	32,560	35,437	29,940	13,897	16,043	44.03%	42.68%	45.27%
平成19年4月8日				無投票					
平成23年4月10日	70,023	33,244	36,779	30,210	14,115	16,095	43.14%	42.46%	43.76%
平成27年4月12日	69,891	33,190	36,701	27,771	13,257	14,514	39.73%	39.94%	39.55%
貝塚市長選挙									
平成14年1月27日	67,888	32,514	35,374	26,119	12,139	13,980	38.47%	37.33%	39.52%
平成18年1月22日	69,460	33,170	36,290	18,208	8,546	9,662	26.21%	25.76%	26.62%
平成22年1月24日	70,085	33,375	36,710	33,356	15,384	17,972	47.59%	46.09%	48.96%
平成26年1月26日				無投票					
平成30年1月28日				無投票					
貝塚市議会議員一般選挙									
平成15年4月27日	68,054	32,599	35,455	39,379	17,987	21,392	57.86%	55.18%	60.34%
平成19年4月22日	69,365	33,067	36,298	39,651	18,164	21,487	57.16%	54.93%	59.20%
平成23年4月24日	69,787	33,129	36,658	37,037	16,981	20,056	53.07%	51.26%	54.71%
平成27年4月26日	69,834	33,164	36,670	34,860	16,113	18,747	49.92%	48.59%	51.12%

資料:選挙管理委員会事務局

4. 市議会

(1) 市議会本会議開会及び議案処理状況

年次	回数	会議日数	議案件数	議案処理状況											
				可決	選挙	承認	認定	採択	同意	賛成	修正	否決	不採択	継続審査	その他
平成25年	5	12	118	77	8	4	3	1	5	2	1	2	—	—	15
26年	5	13	121	81	8	6	3	—	6	2	—	—	—	—	15
27年	6	13	116	78	8	9	3	—	4	1	—	—	—	—	13
28年	5	14	124	86	9	3	3	—	5	2	—	—	—	—	16
29年	5	12	103	69	8	3	3	—	6	1	—	1	—	—	12

資料:議会事務局

(2) 市議会各委員会開催日数

委員会名		平成25年	平成26年	平成27年	平成28年	平成29年
常任委員会	総務常任委員会	6	8	2	—	—
	厚生常任委員会	5	7	1	—	—
	産業常任委員会	5	7	2	—	—
	総務産業常任委員会	—	—	6	10	7
	厚生文教常任委員会	—	—	5	7	5
特別委員会	予算特別委員会	3	3	3	3	3
	決算特別委員会	3	3	3	3	3
	病院問題対策特別委員会 (平成21年9月18日設置)	3	4	3	1	—
	防災・環境問題対策特別委員会 (平成23年5月17日設置)	3	4	2	4	3
	庁舎建替問題対策特別委員会 (平成28年5月20日設置)	—	—	—	3	3
その他委員会	議員総会	6	6	5	7	6
	議会運営委員会	16	17	15	16	16
	合同現場視察	—	2	1	—	—
	議員研修会	3	3	3	3	3
	議会改革検討会	12	12	2	—	—

(注)病院問題対策特別委員会は、平成28年3月28日の本会議での最終報告をもって終了しています。

資料:議会事務局

第 14 章 警察・消防

1. 警察

(1) 刑法犯罪認知・検挙状況

年次	犯罪内訳	総 数			凶 悪 犯		
		認知件数	検挙件数	検挙人員	認知件数	検挙件数	検挙人員
平成	25年	1,501	248	221	8	7	8
	26年	1,297	189	203	9	3	3
	27年	1,075	335	152	10	5	4
	28年	1,049	266	200	7	6	3
	29年	784	199	162	3	8	3

資料: 貝塚警察署

各年12月末現在

窃 盗 犯			粗 暴 犯			そ の 他		
認知件数	検挙件数	検挙人員	認知件数	検挙件数	検挙人員	認知件数	検挙件数	検挙人員
1,144	159	130	31	22	25	318	60	58
1,026	99	111	41	22	35	221	65	54
790	249	68	50	32	38	225	49	42
808	176	121	43	27	27	191	57	49
559	127	95	34	15	14	188	49	50

(2) 交通事故発生件数

各年12月末現在

年 次	発生件数	死 者	傷 者	信号灯数
平成 25年	638	7	822	165
26年	553	1	705	165
27年	504	2	645	165
28年	482	2	614	166
29年	474	2	602	165

(注) 信号灯数は各年10月1日現在

資料: 貝塚警察署

2. 消 防

(1)危険物許可施設数

各年12月末現在

年次	総数	貯 蔵 所								取 扱 所				
		製 造 所	屋 内 貯 蔵 所	屋 内 タン ク	屋 外 タン ク	地 下 タン ク	簡 易 タン ク	移 動 タン ク	屋 外 貯 蔵 所	給 油	第 一 種 販 売	第 二 種 販 売	移 送	一 般
平成25年	162	1	39	14	13	24	3	16	6	27	—	—	—	19
26年	158	1	38	13	13	24	3	14	6	27	—	—	—	19
27年	153	1	37	11	12	22	3	18	6	26	—	—	—	17
28年	151	1	36	9	12	22	3	19	6	26	—	—	—	17
29年	147	1	36	7	12	22	3	20	4	26	—	—	—	16

資料:消防本部

(2)火災発生状況

各年12月末現在 単位:㎡・千円

年次	火 災 件 数							焼 損 棟 数	罹 災 人 数	焼 損 面 積	死 傷 者		損 害 額
	総 数	建 物	船 舶	車 輛	林 野	その他	死 者				傷 者		
平成25年	30	19	—	5	2	4	21	10	30	175	—	6	19,144
26年	18	11	—	1	1	5	12	6	13	49	—	5	9,890
27年	19	14	—	2	—	3	20	16	51	3,267	1	10	478,970
28年	16	12	—	2	—	2	16	13	33	434	1	3	51,752
29年	25	16	—	4	1	4	24	20	53	4,286	—	14	623,540

資料:消防本部

(3)原因別火災発生件数

各年12月末現在

年次	総数	放 火	放火の 疑い	こんろ	電気 関係	火遊び	たばこ	交通 事故	ストー ブ	たき火	その他	不明
平成25年	30	4	2	5	4	1	3	—	1	—	9	1
26年	18	1	4	1	1	2	1	—	2	—	5	1
27年	19	1	3	1	8	—	3	—	—	—	1	2
28年	16	—	—	4	3	—	4	—	—	—	4	1
29年	25	1	3	—	3	2	1	—	—	—	10	5

資料:消防本部

(4)消防車両等の状況

各年12月末現在

年次	総 車	化 学 車	タン ク 車	ポン プ 車	救 急 車 (非常 用含)	査 察 車	消 防 搬 送 車	軽 四 輪	広 報 車	救 助 工 作 車	資 材 搬 送 車	2 5 m 屈 折 梯 子 付 消 防 自 動 車	ミニ バン 車	ワ ゴン 車	防 災 活 動 車	マイ ク ロ バ ス
平成25年	22	1	1	3	4	1	3	1	1	1	1	1	1	1	1	1
26年	22	1	1	3	4	1	3	1	1	1	1	1	1	1	1	1
27年	22	1	1	3	4	1	3	1	1	1	1	1	1	1	1	1
28年	22	1	1	3	4	1	3	1	1	1	1	1	1	1	1	1
29年	22	1	1	3	4	1	3	1	1	1	1	1	1	1	1	1

資料:消防本部

(5) 消防団の施設及び人員

各年12月末現在

年次	人員	普通ポンプ車	可搬積載車	可搬式ポンプ
平成25年	236	9	—	11
26年	229	9	—	11
27年	230	9	—	11
28年	228	9	—	11
29年	232	9	—	11

資料:消防本部

(6) 消防団分団別人員

平成29年12月末現在

分団別 階級	団長	副団長	分団長	副分団長	部長	班長	団員	計
本 団	1	4	—	—	—	—	—	5
第1分団	—	—	1	1	1	3	18	24
第2分団	—	—	1	1	1	3	19	25
第3分団	—	—	1	1	1	3	20	26
第4分団	—	—	1	1	1	3	19	25
第5分団	—	—	1	1	1	3	19	25
第6分団	—	—	1	1	1	5	26	34
第7分団	—	—	1	1	1	3	17	23
第8分団	—	—	1	1	1	3	19	25
第9分団	—	—	1	1	1	3	14	20
計	1	4	9	9	9	29	171	232

資料:消防本部

(7) 救急活動状況

各年12月末現在

年次	救急 件数	搬送 人員	事 故 別 件 数							
			総数	交通	労災	急病	火災	運動	一般	その他
平成25年	4,763	4,476	4,763	579	50	3,070	28	30	658	348
26年	4,887	4,590	4,887	545	62	3,182	28	23	647	400
27年	4,850	4,584	4,850	518	70	3,130	30	26	683	393
28年	4,853	4,579	4,853	489	53	3,197	14	28	705	367
29年	4,988	4,649	4,988	468	56	3,273	31	21	753	386

資料:消防本部