

# 第 10 章 教育・文化・宗教

## 1. 貝塚市内学校園の在学者の状況

### (1) 幼稚園

年次	園数			教員数			職員数		
	総数	公立	私立	総数	公立	私立	総数	公立	私立
平成 24年	14	9	5	114	49	65	15	—	15
25年	14	9	5	110	45	65	12	—	12
26年	14	9	5	106	43	63	10	—	10
27年	13	9	4	88	42	46	6	—	6
<b>28年</b>	<b>13</b>	<b>9</b>	<b>4</b>	<b>87</b>	<b>42</b>	<b>45</b>	<b>5</b>	<b>—</b>	<b>5</b>

※平成27年度から木島幼稚園は、認定こども園木島幼稚園に変わりました。

各年5月1日現在

学級数			園児数			1学級当たり園児数		
総数	公立	私立	総数	公立	私立	総数	公立	私立
55	20	35	1,151	450	701	21	23	20
54	19	35	1,076	390	686	20	21	20
52	17	35	997	338	659	19	20	19
39	16	23	762	302	460	20	19	20
<b>40</b>	<b>17</b>	<b>23</b>	<b>727</b>	<b>293</b>	<b>434</b>	<b>18</b>	<b>17</b>	<b>19</b>

資料:学校基本調査

### (2) 小学校

年次	学校数	教員数	職員数	学校医 歯科医 薬剤師	学級数	児		
						総数		
						総数	男	女
平成 24年	11	352	51	61	221	5,978	3,041	2,937
25年	11	354	48	61	225	5,924	3,011	2,913
26年	11	354	48	61	226	5,783	2,947	2,836
27年	11	364	46	61	224	5,633	2,885	2,748
<b>28年</b>	<b>11</b>	<b>351</b>	<b>45</b>	<b>61</b>	<b>212</b>	<b>5,414</b>	<b>2,791</b>	<b>2,623</b>

各年5月1日現在

童数												1学級 当たり 児童数
1年		2年		3年		4年		5年		6年		
男	女	男	女	男	女	男	女	男	女	男	女	
479	428	540	471	504	535	515	501	505	505	498	497	27
463	475	482	431	537	468	510	529	520	501	499	509	26
434	447	463	473	483	432	541	470	506	523	520	491	26
460	421	435	442	465	472	481	425	540	469	504	519	25
<b>416</b>	<b>400</b>	<b>461</b>	<b>422</b>	<b>431</b>	<b>440</b>	<b>463</b>	<b>468</b>	<b>481</b>	<b>425</b>	<b>539</b>	<b>468</b>	<b>26</b>

資料:学校基本調査

## (3)中学校

年次	学校数	教員数	職員数	学校医 歯科医 薬剤師	学級数
平成 24年	5	196	15	27	97
25年	5	201	15	27	95
26年	5	196	15	27	93
27年	5	195	16	27	91
<b>28年</b>	<b>5</b>	<b>198</b>	<b>13</b>	<b>27</b>	<b>95</b>

各年5月1日現在

生徒数									1学級 当たり 生徒数	
総数			1年		2年		3年			
総数	男	女	男	女	男	女	男	女	生徒数	
2,937	1,475	1,462	521	516	475	482	479	464		30
2,904	1,442	1,462	448	466	521	513	473	483		31
2,889	1,431	1,458	464	470	448	470	519	518		31
2,811	1,406	1,405	490	464	466	470	450	471		31
<b>2,820</b>	<b>1,411</b>	<b>1,409</b>	<b>458</b>	<b>476</b>	<b>485</b>	<b>462</b>	<b>468</b>	<b>471</b>	<b>30</b>	

資料:学校基本調査

## (4)高等学校(定時制含む)

年次	学校数	教員数	生徒数		
			総数	男	女
平成 24年	2	124	1,785	696	1,089
25年	2	126	1,782	683	1,099
26年	2	125	1,789	700	1,089
27年	2	117	1,786	718	1,068
<b>28年</b>	<b>2</b>	<b>122</b>	<b>1,775</b>	<b>705</b>	<b>1,070</b>

資料:学校基本調査

## (5)小・中学校理由別長期欠席児童生徒数

各年5月1日現在

年次	小学校					中学校				
	総数	病気	経済的 理由	不登校	その他	総数	病気	経済的 理由	不登校	その他
平成 24年	79	38	—	14	27	136	26	—	61	49
25年	55	25	—	15	15	125	33	—	56	36
26年	61	33	—	12	16	113	27	—	53	33
27年	59	27	—	13	19	123	27	—	63	33
<b>28年</b>	<b>69</b>	<b>24</b>	<b>—</b>	<b>24</b>	<b>21</b>	<b>107</b>	<b>24</b>	<b>—</b>	<b>56</b>	<b>27</b>

資料:学校基本調査

## 2. 中・高等学校卒業者の進路・産業別就職状況

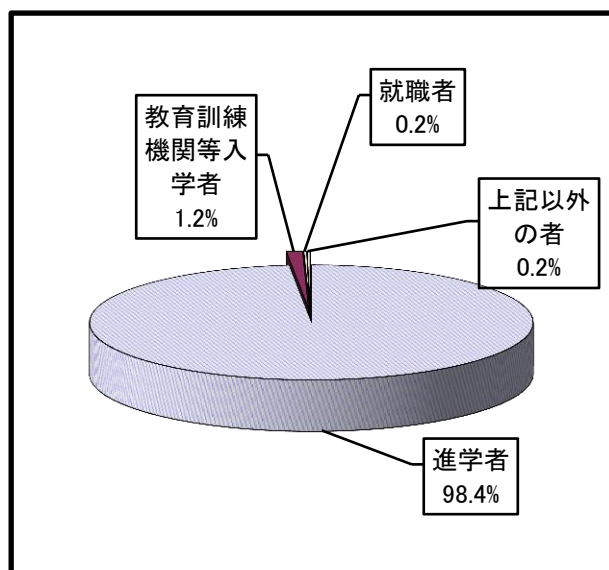
### (1) 進路状況

平成29年5月1日現在

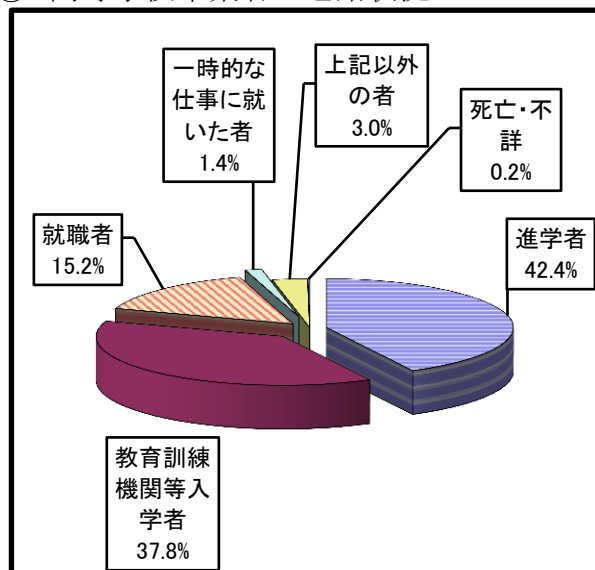
進路区分	中学校			高等学校		
	総数	男	女	総数	男	女
卒業者総数	936	466	470	564	220	344
進学者	921	456	465	239	94	145
(うち就職している者)	(-)	(-)	(-)	(-)	(-)	(-)
教育訓練機関等入学者	11	7	4	213	81	132
(うち就職している者)	(-)	(-)	(-)	(-)	(-)	(-)
専修学校	10	7	3	204	72	132
各種学校	1	-	1	-	-	-
公共職業訓練施設等	-	-	-	9	9	-
就職者	2	2	-	86	35	51
一時的な仕事に就いた者	-	-	-	8	1	7
上記以外の者	2	1	1	17	8	9
死亡・不詳	-	-	-	1	1	-

資料:学校基本調査

#### ① 中学校卒業者の進路状況



#### ② 高等学校卒業者の進路状況



### (2) 産業別就職者数

平成29年5月1日現在

産業別	中学校			高等学校		
	総数	男	女	総数	男	女
総数	2	2	-	86	35	51
第一次産業	-	-	-	-	-	-
第二次産業	1	1	-	28	19	9
第三次産業	1	1	-	58	16	42
上記以外のもの	-	-	-	-	-	-

(注)就職進学者を含む。

資料:学校基本調査

### 3. 国宝等文化財

種 別	件数	種 別	件数	種 別	件数
国 宝	1	史 跡	1	府指定文化財	8
建 造 物	1	天 然 記 念 物	1	工 芸 品	2
重 要 文 化 財	20			建 造 物	1
絵 画	1			無 形 民 俗	1
彫 刻	18			史 跡	1
建 造 物	1			天 然 記 念 物	2
				歴 史 資 料	1
				府 記 録 選 択	3
				無 形 民 俗	3

平成29年3月末現在

種 別	件数	種 別	件数
市指定文化財	147	国 登 録	58
建 造 物	2	建 造 物	58
彫 刻	4		
絵 画	44		
古 文 書	3		
書 跡	2		
考 古 資 料	87		
無 形 民 俗	3		
天 然 記 念 物	1		
史 跡	1		

資料:社会教育課

### 4. 宗 教

平成29年3月末現在

種 別	総 数	種 別	総 数
総 数	66	禅 宗 系	2
神 道 系	9	真 宗 系	24
社 本 庁	6	日 蓮 宗 系	1
金 光 教	1	単 立	1
諸 派	2	キ リ ス ト 系	1
仏 教 系	47	日 本 キ リ ス ト 系	1
天 台 宗 系	2	諸 教	9
真 言 宗 系	3	天 理 教	9
浄 土 宗 系	14	そ の 他	—

資料:大阪府宗教法人名簿(大阪府ホームページより)

## 5. 図書館の利用状況

### (1) 図書館利用者数の推移

各年12月末現在

年次	図書館							移動図書館		
	開館 日数	館内利用者数		貸出数				稼働 日数	利用 者数	利用 冊数
		総数	1日平均	総数	一般	児童	1日平均			
平成24年	276	74,353	269	302,529	194,069	108,460	1,096	153	35,658	174,724
25年	275	74,029	269	298,341	196,215	102,126	1,085	152	37,041	179,822
26年	275	70,716	257	288,088	191,609	96,479	1,048	154	39,202	183,527
27年	274	71,116	260	291,094	193,204	97,890	1,062	156	38,983	184,108
<b>28年</b>	<b>274</b>	<b>67,301</b>	<b>246</b>	<b>272,825</b>	<b>168,256</b>	<b>104,569</b>	<b>996</b>	<b>160</b>	<b>37,976</b>	<b>180,380</b>

(注) 図書館貸出数には、CD貸出を含む。

資料: 市民図書館

### (2) 蔵書冊数の推移

年次	総数	総記	哲学	歴史	社会科学	自然科学	工学	産業
平成24年	285,516	5,526	6,897	17,719	22,228	18,686	15,839	6,318
25年	288,216	5,553	7,003	17,881	22,444	18,887	15,916	6,403
26年	290,892	5,602	7,204	17,876	22,774	19,270	16,056	6,474
27年	292,299	5,669	7,331	18,054	22,974	19,571	16,033	6,559
<b>28年</b>	<b>295,222</b>	<b>5,702</b>	<b>7,445</b>	<b>18,152</b>	<b>23,195</b>	<b>19,778</b>	<b>16,101</b>	<b>6,601</b>

各年12月末現在

芸術	語学	文学	郷土 資料
19,740	3,113	162,334	7,116
19,728	3,127	163,944	7,330
19,939	3,158	165,059	7,480
19,821	3,181	165,490	7,616
<b>19,863</b>	<b>3,185</b>	<b>167,440</b>	<b>7,760</b>

資料: 市民図書館

## 6. 体育施設等利用状況

年次	ふれあい運動広場				二色グラウンド		青少年運動広場		総合体育館			
	グラウンド		テニスコート		男	女	男	女	団体		個人	
	男	女	男	女					男	女		
平成24年	46,974	6,228	11,829	14,111	32,894	7,118	23,739	7,614	44,955	75,948	22,090	
25年	47,437	6,594	11,344	13,949	30,827	6,393	25,163	7,017	45,034	72,935	21,387	
26年	51,330	6,232	11,781	13,220	32,465	8,817	24,182	6,837	41,067	72,013	20,758	
27年	38,785	4,168	11,876	12,429	30,057	8,736	22,467	6,211	42,482	74,093	20,991	
<b>28年</b>	<b>41,758</b>	<b>6,355</b>	<b>11,885</b>	<b>12,953</b>	<b>31,740</b>	<b>9,259</b>	<b>25,187</b>	<b>6,308</b>	<b>40,110</b>	<b>71,098</b>	<b>22,417</b>	

各年12月末現在

公園墓地テニスコート		第1プール		第2プール		第3プール		第4プール		第5プール	
男	女	大人	小人	大人	小人	大人	小人	大人	小人	大人	小人
3,885	3,285	2,613	11,745	804	5,973	4,205	15,421	966	6,201	1,799	9,957
3,654	3,262	2,493	11,580	780	6,134	3,611	13,126	995	6,172	1,653	9,384
4,106	3,452	2,146	9,727	637	4,825	2,607	11,435	862	5,133	1,381	7,910
4,969	4,135	2,386	10,000	589	4,032	2,552	10,288	867	4,492	1,348	8,106
<b>5,556</b>	<b>4,162</b>	<b>2,444</b>	<b>10,316</b>	<b>568</b>	<b>3,270</b>	<b>3,184</b>	<b>13,950</b>	<b>938</b>	<b>5,510</b>	<b>1,710</b>	<b>9,271</b>

資料:スポーツ振興課

## 7. 教育施設等利用状況

年次	中央公民館		山手地区公民館		浜手地区公民館		青少年センター		青少年人権教育交流館	
	回数	人数	回数	人数	回数	人数	回数	人数	回数	人数
平成24年	4,417	71,829	3,273	55,001	2,313	37,405	1,306	21,955	1,381	32,100
25年	4,408	79,013	3,468	65,651	2,355	38,831	1,334	21,410	1,322	30,250
26年	4,489	82,220	3,183	54,946	2,388	41,919	2,569	18,950	1,271	34,530
27年	4,304	78,456	3,306	54,610	2,392	43,178	2,471	18,227	1,255	39,990
<b>28年</b>	<b>4,354</b>	<b>75,270</b>	<b>3,353</b>	<b>52,552</b>	<b>2,424</b>	<b>48,358</b>	<b>2,527</b>	<b>17,534</b>	<b>1,373</b>	<b>40,297</b>

各年12月末現在

年次	善兵衛ランド			自然遊学館		
	団体	個人	合計	団体	個人	合計
平成24年	2,246	11,094	13,340	2,339	56,337	58,676
25年	3,173	12,767	15,940	1,989	62,981	64,970
26年	2,942	10,457	13,399	2,628	69,676	72,304
27年	3,462	9,410	12,872	2,340	55,447	57,787
<b>28年</b>	<b>2,595</b>	<b>10,299</b>	<b>12,894</b>	<b>3,085</b>	<b>49,781</b>	<b>52,866</b>

資料:中央公民館・山手地区公民館・浜手地区公民館・青少年教育課・青少年人権教育交流館・善兵衛ランド・自然遊学館

# 第 11 章 衛生・公害・清掃

## 1. 衛生

(1) 市立貝塚病院の利用者の推移

①各科別患者数(入院)

年 月	総 数	内 科	小 児 科	外 科	整形外科	皮 膚 科	泌尿器科	産婦人科	眼 科	耳 鼻 咽 喉 科	神 經 内 科	形 成 外 科	消化器内 科	乳 腺 外 科	1 日 平 均
平成24年度	72,385	6,085	4,606	6,987	10,131	-	8,786	22,009	1,245	-	703	572	6,774	4,487	198
25年度	71,206	6,026	3,099	10,124	8,660	-	8,440	19,469	1,201	-	285	565	9,934	3,403	195
26年度	61,247	6,394	3,244	9,673	6,916	-	6,632	13,596	1,071	-	124	759	9,237	3,601	168
27年度	64,887	6,484	3,437	11,322	6,588	-	7,736	13,366	1,210	-	266	677	9,829	3,972	177
<b>28年度</b>	<b>66,366</b>	<b>6,830</b>	<b>3,566</b>	<b>11,530</b>	<b>6,275</b>	-	<b>7,372</b>	<b>13,706</b>	<b>1,341</b>	-	<b>277</b>	<b>835</b>	<b>9,727</b>	<b>4,907</b>	<b>182</b>
4月	5,530	525	350	995	573	-	780	1,110	103	-	24	65	670	335	184
5月	4,920	451	352	879	412	-	625	942	105	-	48	72	598	436	159
6月	5,530	533	299	951	521	-	616	1,142	128	-	47	71	848	374	184
7月	5,694	424	349	1,086	430	-	574	1,174	123	-	8	96	1,032	398	184
8月	5,667	484	329	1,101	353	-	592	1,242	102	-	-	94	865	505	183
9月	5,369	383	263	1,022	474	-	621	1,107	123	-	-	81	782	513	179
10月	5,773	558	288	986	534	-	730	1,262	117	-	-	80	762	456	186
11月	5,798	797	259	863	582	-	855	1,275	103	-	24	31	596	413	193
12月	5,099	653	401	802	530	-	582	1,085	104	-	22	45	554	321	165
1月	5,295	687	267	912	471	-	413	986	99	-	49	49	930	432	171
2月	5,463	609	173	915	571	-	459	1,088	109	-	30	86	1,104	319	195
3月	6,228	726	236	1,018	824	-	525	1,293	125	-	25	65	986	405	201

②各科別患者数(外来)

年 月	総 数	内 科	小 児 科	外 科	整形外科	皮 膚 科	泌尿器科	産婦人科	眼 科	耳 鼻 咽 喉 科	放 射 線 科	神 經 内 科	形 成 外 科	消化器内 科	乳 腺 外 科	1 日 平 均
平成24年度	187,872	22,209	15,129	8,879	23,458	11,746	18,465	30,678	15,805	560	5,532	5,164	3,685	9,630	16,932	643
25年度	180,189	21,631	12,147	8,254	22,288	11,176	17,099	28,042	16,678	553	3,646	5,450	3,924	14,875	14,426	613
26年度	179,498	21,668	11,954	8,467	19,943	11,179	15,144	27,074	16,868	496	4,922	5,210	4,224	17,450	14,899	613
27年度	183,716	21,937	13,150	8,716	18,566	10,991	15,485	27,535	18,436	515	4,943	5,136	4,342	18,190	15,774	625
<b>28年度</b>	<b>188,150</b>	<b>22,014</b>	<b>14,930</b>	<b>9,553</b>	<b>17,960</b>	<b>10,797</b>	<b>15,756</b>	<b>27,022</b>	<b>18,606</b>	<b>570</b>	<b>6,480</b>	<b>4,818</b>	<b>4,643</b>	<b>18,748</b>	<b>16,253</b>	<b>642</b>
4月	15,147	1,757	1,179	740	1,436	854	1,295	2,209	1,500	47	540	400	383	1,486	1,321	606
5月	15,115	1,799	1,210	719	1,538	834	1,324	2,066	1,519	44	500	403	322	1,512	1,325	657
6月	16,592	1,895	1,309	804	1,582	1,000	1,350	2,471	1,675	39	594	453	389	1,645	1,386	638
7月	15,723	1,777	1,224	777	1,547	983	1,319	2,083	1,576	50	608	420	428	1,568	1,363	629
8月	16,572	1,894	1,367	875	1,504	1,077	1,367	2,388	1,546	62	644	389	428	1,583	1,448	637
9月	15,668	1,917	1,114	801	1,527	1,033	1,302	2,206	1,529	39	578	342	399	1,478	1,403	653
10月	15,768	1,818	1,188	841	1,449	907	1,279	2,299	1,511	67	550	435	395	1,585	1,444	631
11月	15,547	1,805	1,242	796	1,475	798	1,348	2,353	1,502	58	460	411	357	1,611	1,331	648
12月	15,626	1,844	1,353	800	1,435	854	1,305	2,314	1,511	46	498	393	377	1,509	1,387	679
1月	14,729	1,781	1,168	748	1,460	776	1,207	2,045	1,514	32	490	363	383	1,479	1,283	640
2月	14,592	1,692	1,163	757	1,394	766	1,224	2,141	1,473	37	494	363	353	1,549	1,186	634
3月	17,071	2,035	1,413	895	1,613	915	1,436	2,447	1,750	49	524	446	429	1,743	1,376	657

資料:病院事務局

## (2) 医療施設数及び医療従事者数

各年12月末現在

年次	医療施設数				医療従事者数		
	病院施設	病床	診療所	歯科診療所	医師	歯科医師	薬剤師
平成24年	9	2,460	63	33	160	43	121
25年	9	2,460	59	35	—	—	—
26年	9	2,460	58	35	164	39	120
27年	9	2,460	60	36	—	—	—
<b>28年</b>	<b>9</b>	<b>2,460</b>	<b>59</b>	<b>36</b>	<b>182</b>	<b>47</b>	<b>138</b>

(注) 医療従事者数は、隔年実施の「医師、歯科医師、薬剤師調査(人数等)」による。  
資料:保健衛生関連データ(大阪府ホームページより)

## (3) 二類・三類感染症報告数

各年12月末現在

年次	発生総数	コレラ	細菌性痢疾	腸チフス	パラチフス	急性灰白髄炎	ジフテリア	腸管出血性大腸菌感染症
平成24年	2	—	—	—	—	—	—	2
25年	—	—	—	—	—	—	—	—
26年	—	—	—	—	—	—	—	—
27年	1	—	—	—	—	—	—	1
<b>28年</b>	<b>2</b>	<b>—</b>	<b>—</b>	<b>—</b>	<b>—</b>	<b>—</b>	<b>—</b>	<b>2</b>

資料:岸和田保健所

## (4) 予防接種者実施状況

年次	二種混合	三種混合	四種混合	ポリオ生ワクチン	ポリオ不活化ワクチン	麻しん・風しん混合(単抗原含)	日本脳炎	インフルエンザ	結核予防接種(BCG)
平成24年度	742	1,530	134	536	756	3,512	2,977	8,998	752
25年度	679	1,151	2,139	—	1,120	1,546	3,027	9,259	600
26年度	687	277	2,777	—	474	1,558	2,982	9,861	701
27年度	697	3	2,922	—	118	1,448	3,011	9,630	721
<b>28年度</b>	<b>743</b>	<b>—</b>	<b>2,729</b>	<b>—</b>	<b>58</b>	<b>1,483</b>	<b>2,811</b>	<b>10,153</b>	<b>654</b>

各年度末現在

ヒブ感染症	小児の肺炎球菌	子宮頸がん	水痘	高齢者肺炎球菌	B型肝炎
—	—	—	—	—	—
3,275	3,165	249	—	—	—
2,824	2,808	3	1,628	2,270	—
2,867	2,887	4	1,531	1,887	—
<b>2,689</b>	<b>2,706</b>	<b>—</b>	<b>1,347</b>	<b>2,112</b>	<b>1,056</b>

資料:健康推進課

## (5) 市民健康診査及びがん検診実施状況

各年度末現在

年次	結核検診	健康診査	肝炎ウイルス検診	胃がん検診	子宮がん検診	肺がん検診	乳がん検診	大腸がん検診	歯周疾患検診	骨粗鬆症検診
	受診者	受診者	受診者	受診者	受診者	受診者	受診者	受診者	受診者	受診者
平成24年度	6,241	133	680	1,222	2,689	1,233	2,505	5,885	249	497
25年度	6,013	134	780	1,149	2,669	1,394	2,319	5,495	338	484
26年度	6,130	157	711	1,192	2,949	1,430	2,313	5,512	313	567
27年度	6,124	97	704	1,166	2,550	1,515	2,312	5,668	349	540
<b>28年度</b>	<b>5,857</b>	<b>92</b>	<b>224</b>	<b>1,107</b>	<b>2,575</b>	<b>1,450</b>	<b>2,381</b>	<b>4,866</b>	<b>268</b>	<b>445</b>

資料:健康推進課



年	次	公衆浴場	旅館	理容所	美容所	興行場	クリーニング所
平成	24年	15	14	86	124	1	107
	25年	10	14	75	111	1	79
	26年	10	13	73	112	1	74
	27年	10	12	73	114	1	58
	<b>28年</b>	<b>10</b>	<b>11</b>	<b>72</b>	<b>120</b>	<b>1</b>	<b>54</b>

資料:岸和田保健所

年	次	総数	内科	歯科	障害者歯科
平成	24年度	1,043	583	233	227
	25年度	1,022	614	205	203
	26年度	1,240	871	169	200
	27年度	1,021	662	158	201
	<b>28年度</b>	<b>985</b>	<b>686</b>	<b>121</b>	<b>178</b>

資料:健康推進課

死因	平成24年	平成25年	平成26年	平成27年	平成28年
総数	833	835	861	861	851
悪性新生物	242	241	251	221	251
脳血管疾患	47	55	50	42	43
心疾患	191	162	171	187	173
肺炎	101	101	117	110	90
結核	3	—	—	—	2
腎不全	23	20	21	33	16
肝疾患	18	11	12	13	7
糖尿病	6	8	8	6	1
老衰	15	20	21	27	35
不慮の事故	17	23	24	21	18
自殺	12	17	16	25	11
その他	158	177	170	176	204

- (注) 1. 人口動態調査用死因簡単分類表に基づく。但し、件数の少ないものは「その他」に含む。  
 2. 悪性新生物には、性質不詳のものを含む。  
 3. 肝疾患には、肝硬変を含む。

資料:人口動態統計データ(大阪府ホームページより)

## (9) 乳幼児健康診査実施状況

各年度末現在

年次	4ヵ月児	1歳7ヵ月児	2歳6ヵ月児 歯	3歳6ヵ月児 科	経過観察 健診	妊婦一般 健康診査	乳児一般 健康診査	乳児後期 健康診査
	平成24年度	765	790	704	802	321	8,974	679
25年度	710	768	693	773	358	7,403	642	655
26年度	697	742	708	767	309	8,443	623	610
27年度	696	697	655	769	315	8,242	661	620
<b>28年度</b>	<b>661</b>	<b>700</b>	<b>648</b>	<b>722</b>	<b>311</b>	<b>7,790</b>	<b>589</b>	<b>615</b>

資料:健康推進課

## (10) 狂犬病予防法による飼犬新規登録数

各年度末現在

年次	平成24年度	平成25年度	平成26年度	平成27年度	平成28年度
飼犬登録数	292	390	345	318	257

資料:健康推進課

## (11) 葬儀関係使用状況

各年12月末現在

種類	平成24年	平成25年	平成26年	平成27年	平成28年
<b>総数</b>	<b>851</b>	<b>851</b>	<b>873</b>	<b>871</b>	<b>867</b>
1号 市内大人	11	5	2	2	—
〃 市内小人	—	—	—	—	—
〃 市外	—	—	—	—	—
2号 市内大人	9	1	3	5	1
〃 市内小人	—	—	—	—	—
〃 市外	—	—	—	—	—
3号 市内大人	28	26	18	21	26
〃 市内小人	—	—	—	1	—
〃 市外	—	1	—	1	—
神式	—	—	—	—	—
キリスト式	1	—	1	—	—
一部使用市内	729	758	783	773	785
〃 市外	50	46	55	52	40
死胎	23	14	11	16	15

資料:市民課

## 2. 公害

## (1) 公害苦情件数及び処理状況

各年12月末現在

年次	総数		大気汚染		水質汚濁		騒音		振動		悪臭		土壌汚染		野焼き		その他	
	受理	処理	受理	処理	受理	処理	受理	処理	受理	処理	受理	処理	受理	処理	受理	処理	受理	処理
平成24年	151	151	4	4	7	7	22	22	1	1	23	23	—	—	15	15	79	79
25年	130	130	7	7	9	9	15	15	1	1	10	10	—	—	11	11	77	77
26年	175	175	4	4	12	12	24	24	4	4	17	17	—	—	17	17	97	97
27年	148	148	3	3	4	4	19	19	1	1	10	10	—	—	20	20	91	91
<b>28年</b>	<b>180</b>	<b>180</b>	<b>7</b>	<b>7</b>	<b>7</b>	<b>7</b>	<b>14</b>	<b>14</b>	<b>2</b>	<b>2</b>	<b>20</b>	<b>20</b>	<b>1</b>	<b>1</b>	<b>15</b>	<b>15</b>	<b>114</b>	<b>114</b>

資料:環境衛生課

## (2) 光化学スモッグ発令状況

年 月	予 報		注 意 報	
	府下全域	貝 塚 地 域	府下全域	貝 塚 地 域
平成24年	7	2	4	—
25年	13	2	7	—
26年	5	1	3	1
27年	12	5	11	3
28年	9	1	7	1
<b>29年</b>	<b>2</b>	<b>1</b>	<b>1</b>	—
5月	1	—	—	—
6月	1	1	1	—
7月	—	—	—	—
8月	—	—	—	—
9月	—	—	—	—
10月	—	—	—	—

資料:環境衛生課

## 3. 清 掃

## (1) 一般廃棄物収集状況

単位:t

年 次	総 収 集 量	家 庭 系											事 業 系 許 可 業 者 収 集 量	業 者 等 が 直 接 焼 却 工 場 へ 搬 入 した 量
		直 営 収 集 量						委 託 収 集 量						
		可 燃 ご み	粗 大 ご み		資 源 ご み		小 計	可 燃 ご み	粗 大 ご み	資 源 ご み		小 計		
可 燃	金 属		不 燃	缶・びん	缶・びん	ペ ー ー プ ラ								
平成24年度	34,408	8,190	73	59	25	412	8,759	8,556	—	396	1,096	10,048	11,395	4,206
25年度	33,724	8,106	70	47	24	419	8,666	8,381	—	397	1,124	9,902	11,000	4,156
26年度	34,292	8,275	67	45	26	415	8,828	8,414	—	382	1,103	9,899	11,307	4,258
27年度	34,868	8,184	68	45	28	416	8,741	8,255	—	378	1,107	9,740	11,423	4,964
<b>28年度</b>	<b>35,391</b>	<b>7,913</b>	<b>68</b>	<b>55</b>	<b>39</b>	<b>397</b>	<b>8,472</b>	<b>7,954</b>	—	<b>353</b>	<b>1,103</b>	<b>9,410</b>	<b>11,646</b>	<b>5,863</b>

## (2) 不法投棄廃棄物収集状況

年 次	受 付 件 数	家 電 リ サ イ ク ル 法 対 象 品 目				そ の 他 の 投 棄 物						単 位 : kg		
		テ レ ビ	冷 蔵 庫	洗 濯 機	エ ア コ ン	タ イ ヤ	バ ッ テ リ ー	バ イ ク	自 転 車	が れ き 類	可 燃 物	金 属 類		
平成24年度	213	42	13	5	—	99	12	7	44	—	1,440	3,550		
25年度	234	56	21	5	2	69	5	3	28	—	1,680	1,940		
26年度	208	62	16	3	2	89	5	3	27	—	100	1,360		
27年度	180	79	4	2	1	91	12	7	12	—	140	1,710		
<b>28年度</b>	<b>157</b>	<b>27</b>	<b>10</b>	<b>4</b>	—	<b>33</b>	<b>13</b>	<b>2</b>	<b>19</b>	—	<b>190</b>	<b>1,440</b>		

資料:廃棄物対策課

## (3) し尿処理状況

単位:kl

年 次	延 収 集 世 帯 数	延 収 集 人 口	収 集 量 (浄 化 槽 含 む)
平成24年度	83,082	255,292	41,891
25年度	72,844	196,018	41,410
26年度	66,857	158,853	40,236
27年度	63,131	147,083	39,905
<b>28年度</b>	<b>60,370</b>	<b>136,239</b>	<b>35,201</b>

資料:環境衛生課

# 第 12 章 社会福祉・社会保障

## 1. 社会福祉

### (1) 生活保護状況

年次	被保護世帯	被保護人員	人員保護率(%)	総額	扶助別保護費	
					生	活
平成24年度	1,132	1,613	17.85	2,816,711		903,648
25年度	1,163	1,640	18.16	2,897,523		891,209
26年度	1,203	1,703	18.98	3,091,610		930,356
27年度	1,230	1,711	19.26	3,062,513		912,209
<b>28年度</b>	<b>1,213</b>	<b>1,634</b>	<b>18.61</b>	<b>3,061,827</b>		<b>887,909</b>

単位:千円

住 宅	扶 助 別 保 護 費				出 産 ・ 生 業 ・ 葬 祭		施設事務費
	教 育	介 護	医 療	保 護	生	活	
308,465	14,243	72,217	1,487,705	11,826		18,607	
320,466	14,700	77,690	1,557,123	11,998		24,337	
337,123	16,774	78,052	1,686,031	11,333		31,941	
344,121	18,264	74,002	1,667,967	13,070		32,880	
<b>335,727</b>	<b>15,184</b>	<b>72,974</b>	<b>1,701,087</b>	<b>12,242</b>		<b>36,704</b>	

(注) 人員保護率に用いる人口は各年平均の推計人口による。

資料:生活福祉課

### (2) 身体障害者手帳所有者数の推移

各年12月末現在

年次	総数	肢体不自由	視覚障害	聴覚障害	音声言語障害	内部障害
平成24年	3,922	2,340	245	255	38	1,044
25年	3,970	2,364	244	259	41	1,062
26年	3,950	2,337	231	265	39	1,078
27年	3,906	2,286	233	265	41	1,081
<b>28年</b>	<b>3,853</b>	<b>2,235</b>	<b>225</b>	<b>257</b>	<b>38</b>	<b>1,098</b>

資料:障害福祉課

### (3) 知的障害者名簿登録数の推移

各年12月末現在

年次	総数	重 度	中 度	軽 度
平成24年	665	331	152	182
25年	694	339	158	197
26年	720	337	166	217
27年	742	344	172	226
<b>28年</b>	<b>761</b>	<b>342</b>	<b>179</b>	<b>240</b>

資料:障害福祉課

### (4) 保育所別児童数の推移

年次	総数	市 立 保 育 所				
		総数	津 田	木 島	葛 城	三 ツ 松
平成24年	2,050	378	117	118	76	67
25年	1,982	377	114	110	72	81
26年	2,016	367	111	115	69	72
27年	2,131	377	111	116	68	82
<b>28年</b>	<b>2,199</b>	<b>387</b>	<b>111</b>	<b>123</b>	<b>66</b>	<b>87</b>

総数	私 立 保 育 所								
	久 保 脇	浜 永 寿 台	貝塚南	海 塚	ひさほ	おおぞら	ひがし	まーぶる	
929	84	90	121	125	126	56	103	132	92
913	87	87	123	123	122	59	99	127	86
924	90	85	119	123	125	65	95	132	90
874	82	85	111	118	125	54	94	122	83
<b>905</b>	<b>84</b>	<b>85</b>	<b>114</b>	<b>120</b>	<b>131</b>	<b>60</b>	<b>100</b>	<b>124</b>	<b>87</b>

各年4月1日現在

総数	私 立 認 定 こ ど も 園					
	木島幼稚園	橋 本	パルティ道教寺	ピアニイ道教寺	貝塚中央	東山
743	—	196	177	127	118	125
692	—	193	148	117	117	117
725	—	187	168	125	121	124
880	150	192	178	129	108	123
<b>907</b>	<b>177</b>	<b>198</b>	<b>158</b>	<b>133</b>	<b>112</b>	<b>129</b>

資料:保育こども園課

(5) 介護保険要介護・要支援認定者数及びサービスの利用状況 各年12月分事業状況報告

施設	平成24年	平成25年	平成26年	平成27年	平成28年
要介護・要支援認定者数	3,889	4,116	4,372	4,582	4,846
要支援 1	466	502	589	616	657
要支援 2	582	664	671	740	768
要介護 1	569	602	680	690	792
要介護 2	783	822	889	960	984
要介護 3	555	595	589	587	619
要介護 4	528	511	527	549	575
要介護 5	406	420	427	440	451
在宅サービス利用者数	2,521	2,718	2,903	3,072	3,190
施設サービス利用者数	427	409	414	427	437
介護老人福祉施設	189	193	189	198	194
介護老人保健施設	166	161	173	172	178
介護療養型医療施設	72	55	52	57	65
地域密着型サービス利用者数	132	139	158	167	576

資料: 高齢介護課

(6) やすらぎ老人福祉センター利用状況 各年12月末現在

区分	平成24年	平成25年	平成26年	平成27年	平成28年
総数	19,050	17,561	17,261	16,555	16,721
男	5,931	5,116	5,352	5,073	5,556
女	13,119	12,445	11,909	11,482	11,165

資料: やすらぎ老人福祉センター

(7) 老人福祉センター利用状況 各年12月末現在

区分	平成24年	平成25年	平成26年	平成27年	平成28年
総数	39,737	32,048	39,495	38,800	37,644
クラブ活動	32,187	24,263	31,064	29,896	28,560
設備機能	7,550	7,785	8,431	8,904	9,084

資料: 市民福祉センター

(8) ひと・ふれあいセンター利用状況 各年12月末現在

区分	平成24年	平成25年	平成26年	平成27年	平成28年
回数	657	588	661	772	829
人数	8,030	6,716	7,411	8,858	11,028

資料: ひと・ふれあいセンター

## 2. 社会 保 障

### (1) 国民健康保険加入・給付の推移

(加入状況)

各年12月末現在

年 次	世 帯			人 口		
	加入世帯	総世帯	加入率	加入人口	総人口	加入率
平成 24年	13,043	33,499	38.94%	23,487	90,368	25.99%
25年	13,082	33,685	38.84%	23,435	90,024	26.03%
26年	12,995	34,012	38.21%	22,912	89,748	25.53%
27年	12,730	33,379	38.14%	22,203	88,646	25.05%
<b>28年</b>	<b>12,264</b>	<b>33,653</b>	<b>36.44%</b>	<b>20,882</b>	<b>88,247</b>	<b>23.66%</b>

(給付状況)

各年度末現在 単位:円

年 次	療 養 給 付 費		療 養 費		高 額 療 養 費	
	件 数	金 額	件 数	金 額	件 数	金 額
平成 24年	322,144	5,849,297,721	20,534	153,661,275	11,527	788,710,086
25年	326,862	5,815,594,376	19,967	146,824,806	11,645	767,902,163
26年	327,642	5,859,419,486	19,739	146,425,737	12,275	781,507,756
27年	324,477	6,069,950,987	18,089	131,996,645	13,095	876,977,355
<b>28年</b>	<b>314,777</b>	<b>5,855,747,884</b>	<b>16,592</b>	<b>124,795,900</b>	<b>13,616</b>	<b>896,874,672</b>

資料: 国保年金課

### (2) 老齢福祉年金支給の推移

各年度末現在

単位:千円

年 次	老 齢 福 祉 年 金		
	受給権者数	受給者数	支給額
平成 24年	—	—	—
25年	—	—	—
26年	—	—	—
27年	—	—	—
<b>28年</b>	<b>—</b>	<b>—</b>	<b>—</b>

資料: 国保年金課

### (3) 国民年金加入の推移

各年度末現在

年 次	総 数	強 制 加 入	任 意 加 入
平成 24年	21,254	21,096	158
25年	20,906	20,761	145
26年	20,495	20,378	117
27年	19,852	19,760	92
<b>28年</b>	<b>18,996</b>	<b>18,913</b>	<b>83</b>

資料: 国保年金課

## (4) 拋出制国民年金支給の推移

## 旧 法

年 次	総 数		障 害 年 金	
	受 給 者 数	支 給 額	受 給 者 数	支 給 額
平成 24年	1,080	388,902	41	36,572
25年	941	339,428	37	32,782
26年	814	290,951	32	27,821
27年	711	258,572	31	27,109
<b>28年</b>	<b>602</b>	<b>220,576</b>	<b>31</b>	<b>26,914</b>

## 各年度末現在 単位:千円

老 齡 年 金		通 算 老 齡 年 金	
受 給 者 数	支 給 額	受 給 者 数	支 給 額
609	265,636	430	86,694
518	228,107	386	78,539
448	195,148	334	67,982
390	170,798	290	60,665
<b>321</b>	<b>141,370</b>	<b>250</b>	<b>52,292</b>

資料: 国保年金課

## 新 法

年 次	総 数		障 害 基 礎 年 金		遺 族 基 礎 年 金	
	受 給 者 数	支 給 額	受 給 者 数	支 給 額	受 給 者 数	支 給 額
平成 24年度	18,741	12,390,597	1,377	1,218,854	193	150,378
25年度	19,589	12,965,530	1,395	1,230,478	183	144,690
26年度	20,362	13,295,726	1,437	1,243,556	194	148,316
27年度	20,923	13,808,516	1,445	1,262,401	203	156,813
<b>28年度</b>	<b>21,919</b>	<b>14,599,939</b>	<b>1,930</b>	<b>1,677,781</b>	<b>258</b>	<b>197,071</b>

## 各年度末現在 単位:千円

老 齡 基 礎 年 金		寡 婦 年 金	
受 給 者 数	支 給 額	受 給 者 数	支 給 額
17,152	11,012,875	19	8,490
17,994	11,582,672	17	7,690
18,718	11,897,991	13	5,863
19,264	12,384,342	11	4,960
<b>19,724</b>	<b>12,722,051</b>	<b>7</b>	<b>3,036</b>

資料: 国保年金課

(5) 大阪府母子寡婦福祉資金貸付の推移

年次	総数			生活資金			技能習得資金			修学資金		
	申込数	申込金額	決定金額	申込数	申込金額	決定金額	申込数	申込金額	決定金額	申込数	申込金額	決定金額
平成 24年度	46	64,885	63,156	—	—	—	1	2,015	2,015	25	57,032	57,032
25年度	43	49,174	48,706	1	708	708	1	694	694	18	41,600	41,600
26年度	33	45,212	44,753	—	—	—	—	—	—	19	40,298	40,298
27年度	35	48,344	47,716	—	—	—	2	2,280	2,280	19	41,894	41,894
<b>28年度</b>	<b>41</b>	<b>74,704</b>	<b>74,704</b>	—	—	—	<b>1</b>	<b>840</b>	<b>840</b>	<b>27</b>	<b>68,940</b>	<b>68,940</b>

事業継続資金			事業開始資金			就学支度資金			修業資金			住宅資金		
申込数	申込金額	決定金額	申込数	申込金額	決定金額	申込数	申込金額	決定金額	申込数	申込金額	決定金額	申込数	申込金額	決定金額
—	—	—	—	—	—	18	4,723	3,813	2	1,115	296	—	—	—
—	—	—	—	—	—	22	5,912	5,444	—	—	—	—	—	—
—	—	—	—	—	—	13	4,134	3,675	1	780	780	—	—	—
—	—	—	—	—	—	14	4,170	3,542	—	—	—	—	—	—
—	—	—	—	—	—	<b>13</b>	<b>4,924</b>	<b>4,924</b>	—	—	—	—	—	—

各年度末現在 単位:千円

結婚資金			就職支度金			転宅資金			医療介護資金		
申込数	申込金額	決定金額	申込数	申込金額	決定金額	申込数	申込金額	決定金額	申込数	申込金額	決定金額
—	—	—	—	—	—	—	—	—	—	—	—
—	—	—	—	—	—	1	260	260	—	—	—
—	—	—	—	—	—	—	—	—	—	—	—
—	—	—	—	—	—	—	—	—	—	—	—
—	—	—	—	—	—	—	—	—	—	—	—

資料:子ども福祉課

(6) 児童手当対象者数の推移

各年12月末現在

区分	平成24年	平成25年	平成26年	平成27年	平成28年
総数	13,524	13,197	13,036	12,674	<b>12,137</b>
被用者	9,574	9,379	9,216	9,070	<b>8,939</b>
非被用者	3,450	3,306	3,327	3,071	<b>2,699</b>
特例給付	500	512	493	533	<b>499</b>

資料:子ども福祉課





# 第13章 行 財 政

## 1.財 政

### (1)会計別財政規模の推移

会 計		平 成 2 4 年 度		平 成 2 5 年 度		
		歳 入	歳 出	歳 入	歳 出	
一般会計	予算額	30,660,086	30,666,086	31,994,174	31,994,174	
	決算額	28,846,213	28,726,989	29,396,820	29,324,997	
特別会計	国 保	予算額	10,340,343	10,340,343	10,604,204	10,604,204
		決算額	10,305,973	9,912,951	10,137,499	9,953,565
	下 水 道	予算額	4,943,971	4,943,971	4,089,453	4,089,453
		決算額	4,558,816	4,553,839	3,731,293	3,729,166
	財 産 区	予算額	1,201,180	1,201,180	1,139,638	1,139,638
		決算額	1,221,386	117,234	1,154,598	89,879
	介 護 保 険	保険事業勘定				
		介護サービス事業勘定	5,748,692	5,748,692	6,250,645	6,250,645
		介護サービス事業勘定	21,745	21,745		
		決算額	5,650,360	5,466,086	5,839,776	5,753,935
		18,942	18,942			
後期高齢者 医療事業	予算額	910,839	910,839	900,241	900,241	
	決算額	867,156	856,334	888,116	879,356	
企業会計	水道 事業	収益的 予算額	2,096,516	2,000,723	1,981,124	1,912,182
		決算額	2,015,763	1,801,675	1,918,952	1,757,789
	資本的 事業	予算額	244,837	932,597	273,150	1,363,505
		決算額	210,151	627,111	234,194	473,253
	病院 事業	収益的 予算額	6,843,744	7,040,310	7,029,065	6,946,809
		決算額	5,862,112	6,242,029	6,392,788	6,327,278
	資本的 事業	予算額	420,847	784,496	848,640	1,152,504
		決算額	325,440	688,131	830,428	1,108,064

(注)平成24年度で介護保険特別会計(介護サービス事業勘定)を廃止しました。

資料:会計課、水道総務課、病院事務局

### (2)平成28年度会計別決算

#### ①一般会計(歳入)

単位:千円・%

科 目	予 算 現 額	構 成 比	決 算 額	構 成 比
市 方 讓 与 税	11,615,194	34.02%	11,557,741	36.86%
地 方 讓 与 税	162,550	0.48%	165,397	0.53%
利 子 割 交 付 金	30,000	0.09%	14,754	0.05%
配 当 割 交 付 金	167,000	0.49%	53,794	0.17%
株 式 等 讓 渡 所 得 割 交 付 金	156,000	0.46%	31,730	0.10%
地 方 消 費 税 交 付 金	1,652,000	4.84%	1,527,261	4.87%
自 動 車 取 得 税 交 付 金	50,000	0.15%	65,794	0.21%
地 方 特 例 交 付 金	71,000	0.21%	68,836	0.22%
地 方 交 付 税	4,757,016	13.93%	4,799,675	15.31%
交 通 安 全 対 策 特 別 交 付 金	17,600	0.05%	16,612	0.05%
分 担 金 及 び 負 担 金	509,905	1.49%	350,806	1.12%
使 用 料 及 び 手 数 料	449,606	1.32%	412,741	1.32%
国 庫 支 出 金	6,686,725	19.58%	6,154,331	19.63%
府 支 出 金	2,296,296	6.73%	2,266,074	7.23%
財 産 収 入 金	94,710	0.28%	97,267	0.31%
寄 附 金	276,917	0.81%	276,907	0.88%
繰 入 金	1,834,752	5.37%	719,433	2.29%
繰 越 収 入 金	124,475	0.36%	124,475	0.40%
諸 収 入 債 計	429,283	1.26%	475,358	1.52%
市 債	2,763,724	8.09%	2,179,803	6.95%
歳 入 合 計	34,144,753	100.00%	31,358,789	100.00%

資料:会計課

単位:千円

平成26年度		平成27年度		平成28年度	
歳入	歳出	歳入	歳出	歳入	歳出
32,645,621	32,645,621	33,239,401	33,239,401	34,144,753	34,144,753
30,849,996	30,767,855	31,410,757	31,286,282	31,358,789	31,254,488
10,667,595	10,667,595	12,208,759	12,208,759	12,052,105	12,052,105
10,026,438	10,019,409	11,741,441	11,736,242	11,464,919	11,358,504
4,135,922	4,135,922	4,417,269	4,417,269	4,393,539	4,393,539
3,777,259	3,770,036	4,216,151	4,208,810	3,918,645	3,914,883
1,143,461	1,143,461	1,060,555	1,060,555	1,042,199	1,042,199
1,129,444	106,000	1,041,509	30,741	1,028,722	48,624
6,415,326	6,415,326	6,457,417	6,457,417	6,869,541	6,869,541
6,146,392	5,997,803	6,431,758	6,351,514	6,610,970	6,410,005
933,173	933,173	975,285	975,285	1,022,836	1,022,836
920,194	916,905	931,843	927,565	959,192	955,603
2,207,038	1,959,814	2,205,011	2,024,538	2,162,865	2,029,623
2,081,505	1,854,157	2,189,157	1,875,983	2,162,328	1,916,299
382,790	2,123,616	601,243	3,042,968	628,852	1,929,220
337,620	705,108	278,816	1,903,286	571,053	1,685,502
6,903,669	8,228,282	7,393,534	7,181,742	7,915,103	7,540,613
6,675,413	7,904,078	7,233,980	6,969,148	7,310,082	7,195,971
556,750	795,562	738,174	986,020	821,147	1,144,007
481,430	744,544	663,492	894,635	721,747	1,068,431

一般会計(歳出)

単位:千円・%

科	目	予 算 現 額	構 成 比	決 算 額	構 成 比
議	会 費	284,872	0.83%	276,699	0.89%
総	務 費	3,784,348	11.08%	3,546,392	11.35%
民	生 費	15,858,339	46.44%	14,484,163	46.34%
衛	生 費	4,000,876	11.72%	3,660,381	11.71%
労	働 費	22,671	0.07%	20,548	0.07%
農	林 水 産 業 費	276,709	0.81%	253,409	0.81%
商	工 費	330,000	0.97%	322,021	1.03%
土	木 費	2,507,685	7.34%	2,322,589	7.43%
消	防 費	1,294,914	3.79%	1,143,851	3.66%
教	育 費	3,090,998	9.05%	2,558,852	8.19%
公	債 費	2,567,293	7.52%	2,548,163	8.15%
諸	支 出 金 費	117,422	0.34%	117,420	0.38%
予	備 費	8,626	0.03%	—	0.00%
<b>歳</b>	<b>出 合 計</b>	<b>34,144,753</b>	<b>100.00%</b>	<b>31,254,488</b>	<b>100.00%</b>

## (2)平成28年度会計別決算(つづき)

## ②国民健康保険事業特別会計(歳入)

科 目	予 算 現 額	構 成 比	決 算 額	構 成 比
国民健康保険料	1,951,107	16.19%	1,839,478	16.04%
一部負担金	2	0.00%	—	0.00%
使用料及び手数料	14	0.00%	4	0.00%
国庫支出金	2,534,325	21.03%	2,702,903	23.58%
療養給付費等交付金	243,056	2.02%	245,015	2.14%
前期高齢者交付金	2,531,901	21.01%	2,528,769	22.06%
府支出金	705,211	5.85%	578,540	5.05%
共同事業交付金	2,858,526	23.72%	2,684,135	23.41%
繰入金	1,173,089	9.73%	863,224	7.53%
諸収入	49,675	0.41%	17,652	0.15%
繰越金	5,199	0.04%	5,199	0.05%
<b>歳入合計</b>	<b>12,052,105</b>	<b>100.00%</b>	<b>11,464,919</b>	<b>100.00%</b>

資料:会計課

## ③下水道特別会計(歳入)

科 目	予 算 現 額	構 成 比	決 算 額	構 成 比
分担金及び負担金	43,604	0.99%	43,302	1.11%
使用料及び手数料	870,225	19.81%	794,463	20.27%
国庫支出金	381,000	8.67%	381,000	9.72%
繰入金	1,266,199	28.82%	1,221,199	31.16%
繰越金	10	0.00%	7,341	0.19%
諸収入	14,601	0.33%	41,440	1.06%
市債	1,817,900	41.38%	1,429,900	36.49%
<b>歳入合計</b>	<b>4,393,539</b>	<b>100.00%</b>	<b>3,918,645</b>	<b>100.00%</b>

資料:会計課

## ④財産区特別会計(歳入)

科 目	予 算 現 額	構 成 比	決 算 額	構 成 比
財産収入	14,827	1.42%	14,829	1.44%
繰越金	1,023,980	98.25%	1,010,768	98.25%
諸収入	3,392	0.33%	3,125	0.30%
<b>歳入合計</b>	<b>1,042,199</b>	<b>100.00%</b>	<b>1,028,722</b>	<b>100.00%</b>

資料:会計課

国民健康保険事業特別会計(歳出)

単位：千円・%

科 目	予 算 現 額	構 成 比	決 算 額	構 成 比
総 務 費	184,365	1.53%	164,915	1.45%
保 險 給 付 費	7,310,836	60.66%	6,961,406	61.29%
後 期 高 齢 者 支 援 金 等	1,192,835	9.90%	1,188,659	10.46%
前 期 高 齢 者 納 付 金 等	873	0.01%	872	0.01%
老 人 保 健 拠 出 金	68	0.00%	34	0.00%
介 護 給 付 費 納 付 金	449,856	3.73%	446,998	3.94%
共 同 事 業 拠 出 金	2,780,848	23.07%	2,498,467	22.00%
保 健 事 業 費	71,731	0.60%	62,557	0.55%
公 債 費	4,000	0.03%	—	0.00%
諸 支 出 金	36,693	0.30%	34,596	0.30%
予 備 費	20,000	0.17%	—	0.00%
<b>歳 出 合 計</b>	<b>12,052,105</b>	<b>100.00%</b>	<b>11,358,504</b>	<b>100.00%</b>

下水道特別会計(歳出)

単位：千円・%

科 目	予 算 現 額	構 成 比	決 算 額	構 成 比
総 務 費	645,076	14.68%	578,497	14.78%
事 業 費	1,805,646	41.10%	1,416,453	36.18%
公 債 費	1,941,817	44.20%	1,919,933	49.04%
予 備 費	1,000	0.02%	—	0.00%
災 害 復 旧 費	—	0.00%	—	0.00%
<b>歳 出 合 計</b>	<b>4,393,539</b>	<b>100.00%</b>	<b>3,914,883</b>	<b>100.00%</b>

財産区特別会計(歳出)

単位：千円・%

科 目	予 算 現 額	構 成 比	決 算 額	構 成 比
総 務 費	70,754	6.79%	48,624	100.00%
予 備 費	971,445	93.21%	—	0.00%
<b>歳 出 合 計</b>	<b>1,042,199</b>	<b>100.00%</b>	<b>48,624</b>	<b>100.00%</b>

## (2)平成28年度会計別決算(つづき)

## ⑤介護保険事業特別会計(歳入)

単位：千円・%

科 目	予 算 現 額	構 成 比	決 算 額	構 成 比
保 險 料	1,355,371	19.73%	1,375,507	20.81%
使 用 料 及 び 手 数 料	22	0.00%	17	0.00%
国 庫 支 出 金	1,583,456	23.05%	1,546,089	23.39%
支 払 基 金 交 付 金	1,817,049	26.45%	1,712,366	25.90%
府 支 出 金	936,320	13.63%	882,530	13.35%
財 産 収 入	1	0.00%	—	0.00%
繰 入 金	1,094,208	15.93%	1,012,393	15.31%
繰 越 金	80,245	1.17%	80,245	1.21%
諸 収 入	2,869	0.04%	1,823	0.03%
<b>歳 入 合 計</b>	<b>6,869,541</b>	<b>100.00%</b>	<b>6,610,970</b>	<b>100.00%</b>

資料:会計課

## ⑥後期高齢者医療事業特別会計(歳入)

単位：千円・%

科 目	予 算 現 額	構 成 比	決 算 額	構 成 比
後 期 高 齢 者 医 療 保 険 料	749,745	73.30%	704,043	73.40%
使 用 料 及 び 手 数 料	5	0.00%	1	0.00%
繰 入 金	270,561	26.45%	250,828	26.15%
諸 収 入	25	0.00%	42	0.00%
繰 越 金	2,500	0.24%	4,278	0.45%
<b>歳 入 合 計</b>	<b>1,022,836</b>	<b>100.00%</b>	<b>959,192</b>	<b>100.00%</b>

資料:会計課

介護保険事業特別会計(歳出)

単位：千円・%

科 目	予 算 現 額	構 成 比	決 算 額	構 成 比
総 務 費	162,594	2.37%	134,602	2.10%
保 険 給 付 費	6,451,002	93.91%	6,042,606	94.27%
地 域 支 援 事 業 費	168,500	2.45%	152,703	2.38%
基 金 積 立 金	64,805	0.94%	64,705	1.01%
公 債 費	2,000	0.03%	—	0.00%
諸 支 出 金	15,640	0.23%	15,389	0.24%
予 備 費	5,000	0.07%	—	0.00%
<b>歳 出 合 計</b>	<b>6,869,541</b>	<b>100.00%</b>	<b>6,410,005</b>	<b>100.00%</b>

資料:会計課

後期高齢者医療事業特別会計(歳出)

単位：千円・%

科 目	予 算 現 額	構 成 比	決 算 額	構 成 比
総 務 費	38,934	3.81%	33,541	3.51%
後期高齢者医療広域連合納付金	980,252	95.84%	921,257	96.41%
諸 支 出 金	2,650	0.26%	805	0.08%
予 備 費	1,000	0.10%	—	0.00%
<b>歳 出 合 計</b>	<b>1,022,836</b>	<b>100.00%</b>	<b>955,603</b>	<b>100.00%</b>

資料:会計課

## (2)平成28年度会計別決算(つづき)

## ⑦水道事業会計

単位:千円

科 目	予 算 額	決 算 額
収益的収入及び支出		
水道事業収益	2,162,865	2,162,328
営業収益	1,590,151	1,597,473
営業外収益	570,936	559,272
特別利益	1,778	5,583
水道事業費用	2,029,623	1,916,299
営業費用	1,650,489	1,537,808
営業外費用	368,594	367,964
特別損失	10,540	10,527
資本的収入及び支出		
資本的収入	626,852	571,053
企業債	418,000	374,900
他会計負担金	7,209	6,609
工事納付金	36,018	31,331
他会計貸付金回収金	125,625	125,625
国庫補助金	40,000	32,588
資本的支出	1,929,220	1,685,502
建設改良費	1,799,971	1,556,254
企業債償還金	129,249	129,248

資料:水道総務課

## ⑧病院事業会計

単位:千円

科 目	予 算 額	決 算 額
収益的収入及び支出		
事業収益	7,915,103	7,310,082
医療収益	7,014,119	6,402,102
医療外収益	726,518	745,660
特別利益	174,466	162,320
事業費用	7,540,613	7,195,971
医療費用	7,166,808	6,859,024
医療外費用	350,905	336,947
特別損失	2,900	—
予備費	20,000	—
資本的収入及び支出		
資本的収入	821,147	721,747
企業債	371,200	271,800
他会計補助金	110,110	110,110
他会計負担金	339,837	339,837
補助金	—	—
資本的支出	1,144,007	1,068,431
建設改良費	576,652	501,076
企業債償還金	551,955	551,955
他会計からの長期借入金償還金	10,000	10,000
看護師養成費	5,400	5,400

資料:病院事務局



## (3) 地方債現在高の状況

各年度末現在 単位:千円

区 分	平成24年度	平成25年度	平成26年度	平成27年度	平成28年度
総 額	58,025,775	57,498,381	57,408,246	57,346,723	57,151,702
一 般 会 計	26,425,074	26,297,048	26,713,744	26,978,953	26,910,937
総 務 債	3,229,366	2,863,928	2,501,629	2,267,662	2,105,506
民 生 債	153,139	139,673	146,700	165,651	168,482
衛 生 債	119,901	105,901	94,625	89,822	127,479
農 林 水 産 業 債	132,514	106,492	78,652	71,653	59,135
商 工 債	—	—	—	—	—
土 木 債	2,847,306	2,437,399	2,202,792	2,128,279	2,060,020
消 防 債	385,012	423,985	608,642	563,195	652,639
教 育 債	6,588,928	6,394,740	6,521,488	6,525,249	6,331,781
災 害 復 旧 債	5,400	5,400	5,400	4,735	4,066
退 職 手 当 債	—	—	—	—	—
交 付 公 債	—	—	—	—	—
臨 時 財 政 対 策 債	11,821,064	12,952,192	13,885,286	14,578,895	14,943,415
減 税 補 て ん 債	984,160	743,919	578,756	489,918	399,651
臨 時 税 収 補 て ん 債	156,344	123,419	89,774	55,394	20,263
減 収 補 て ん 債	1,940	—	—	38,500	38,500
特 別 会 計	22,863,874	22,533,550	22,378,492	22,366,118	22,273,616
下 水 道 事 業	22,863,874	22,533,550	22,378,492	22,366,118	22,273,616
水 道 事 業 会 計	2,485,946	2,463,524	2,483,972	2,478,264	2,723,915
病 院 事 業 会 計	6,250,881	6,204,259	5,832,038	5,523,388	5,243,234

資料:行財政管理課

## (4) 公有財産の状況

各年度3月末現在 単位:㎡

年 度	総 数	行 政 機 関		公 共 用 財 産			普 通 財 産
		本 庁 舎	そ の 他 の 施 設	学 校	公 営 住 宅	そ の 他 の 施 設	雑 種 地 等
平成24年度 土地	1,354,991	28,315	15,623	284,006	153,423	855,484	18,140
建物	254,807	8,657	4,635	107,946	69,443	62,345	1,781
平成25年度 土地	1,355,135	28,315	15,623	284,006	153,423	855,628	18,140
建物	252,720	8,657	4,635	108,570	66,890	62,187	1,781
平成26年度 土地	1,355,599	28,315	15,623	284,006	153,423	856,092	18,140
建物	252,614	8,657	4,635	108,580	66,774	62,187	1,781
平成27年度 土地	1,355,924	28,315	15,623	284,006	153,423	856,417	18,140
建物	253,587	8,657	4,635	108,837	66,551	63,126	1,781
平成28年度 土地	1,355,042	28,315	15,623	284,006	153,423	856,535	17,140
建物	253,197	8,657	4,635	108,837	66,161	63,126	1,781

資料:総務課

## (5) 市税収入状況の推移

科 目			平成 24 年 度			平成 25 年 度			
			調定済額	収入済額	対調定 比率 (%)	調定済額	収入済額	対調定 比率 (%)	
市 民 税	個 人	現年課税分	3,915,183	3,843,768	98.2%	3,934,305	3,863,350	98.2%	
		(特別徴収)	2,812,079	2,809,578	99.9%	2,837,840	2,836,437	99.9%	
		(普通徴収)	1,103,104	1,034,190	93.8%	1,096,465	1,026,913	93.7%	
		滞納繰越分	231,184	58,123	25.1%	224,015	53,296	23.8%	
		計	4,146,367	3,901,891	94.1%	4,158,320	3,916,646	94.2%	
	法 人	現年課税分	676,750	675,252	99.8%	718,112	718,279	100.0%	
		滞納繰越分	4,653	1,665	35.8%	3,766	1,763	46.8%	
		計	681,403	676,917	99.3%	721,878	720,042	99.7%	
	小 計			4,827,770	4,578,808	94.8%	4,880,198	4,636,688	95.0%
	固 定 資 産 税	固 定 資 産 税	現年課税分	4,803,259	4,734,474	98.6%	4,710,523	4,651,191	98.7%
(土地、家屋)			3,715,558	3,662,116	98.6%	3,738,856	3,691,650	98.7%	
(償却資産)			1,087,701	1,072,358	98.6%	971,667	959,541	98.8%	
滞納繰越分			398,093	72,800	18.3%	372,730	92,288	24.8%	
計		5,201,352	4,807,274	92.4%	5,083,253	4,743,479	93.3%		
交 付 金			206,152	206,152	100.0%	199,257	199,257	100.0%	
小 計			5,407,504	5,013,426	92.7%	5,282,510	4,942,736	93.6%	
軽 車 自 動 税	現年課税分		140,580	136,544	97.1%	146,397	142,671	97.5%	
	滞納繰越分		12,379	3,260	26.3%	11,708	3,389	28.9%	
	小 計		152,959	139,804	91.4%	158,105	146,060	92.4%	
市 た ぼ こ 税			838,510	838,510	100.0%	916,647	916,647	100.0%	
入 湯 税			1,477	1,477	100.0%	1,679	1,679	100.0%	
土 地 保 有 税	現年課税分		—	—	—	—	—	—	
	滞納繰越分		—	—	—	—	—	—	
	小 計		—	—	—	—	—	—	
都 計 画 市 税	現年課税分		853,705	841,530	98.6%	857,380	846,671	98.8%	
	滞納繰越分		83,395	15,253	18.3%	78,082	19,335	24.8%	
	小 計		937,100	856,783	91.4%	935,462	866,006	92.6%	
合 計	現年課税分		11,435,616	11,277,707	98.6%	11,484,300	11,339,745	98.7%	
	滞納繰越分		729,704	151,101	20.7%	690,301	170,071	24.6%	
総 計			12,165,320	11,428,808	93.9%	12,174,601	11,509,816	94.5%	

資料: 納税課

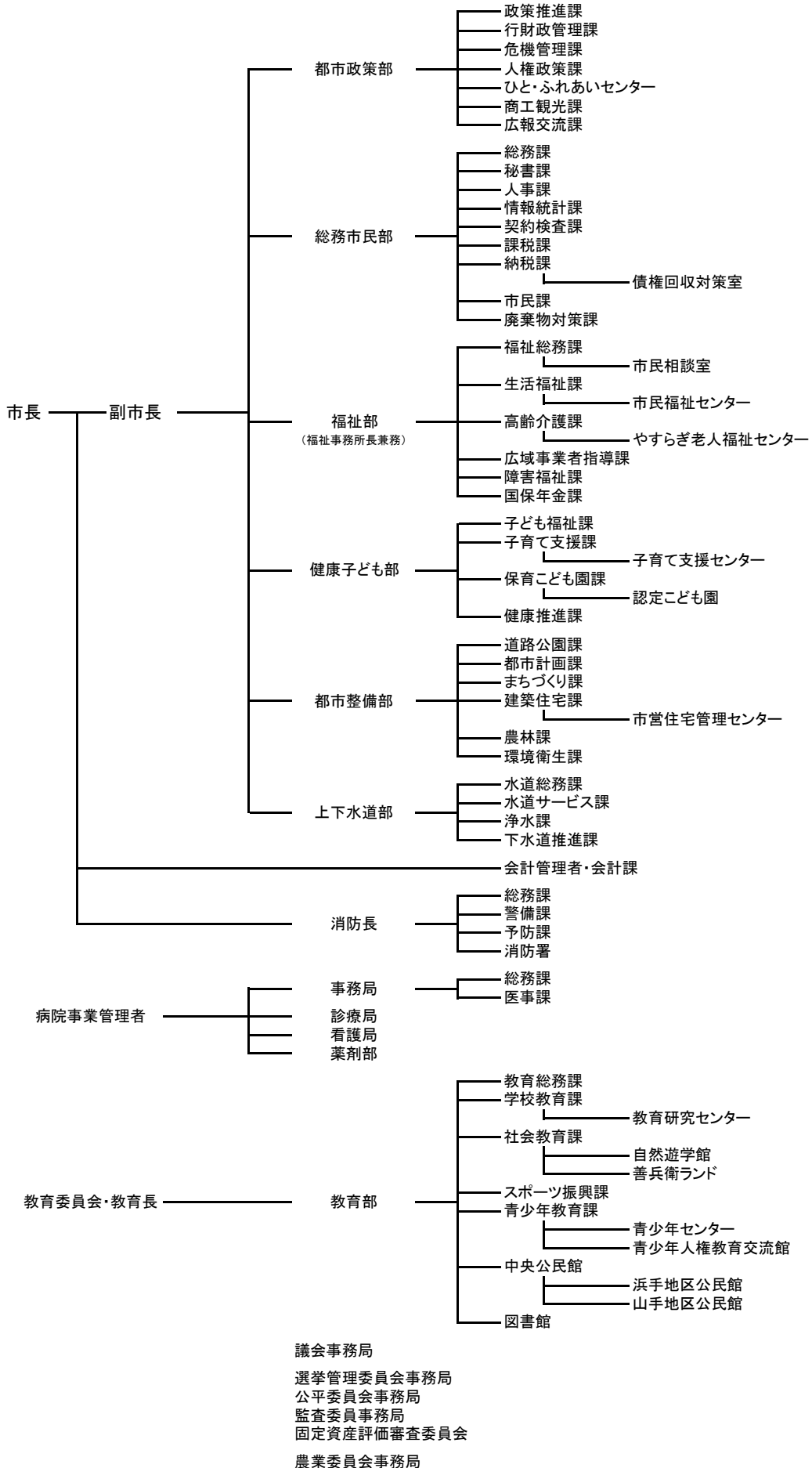
単位：千円

平成 26 年 度			平成 27 年 度			平成 28 年 度		
調定済額	収入済額	対調定 比率(%)	調定済額	収入済額	対調定 比率(%)	調定済額	収入済額	対調定 比率(%)
3,915,948	3,857,252	98.5%	4,005,844	3,933,343	98.2%	<b>4,003,136</b>	<b>3,944,151</b>	<b>98.5%</b>
2,839,697	2,838,112	99.9%	2,936,523	2,934,574	99.9%	<b>2,965,403</b>	<b>2,963,014</b>	<b>99.9%</b>
1,076,251	1,019,140	94.7%	1,069,321	998,769	93.4%	<b>1,037,733</b>	<b>981,137</b>	<b>94.5%</b>
210,036	59,004	28.1%	193,461	69,052	35.7%	<b>177,004</b>	<b>70,007</b>	<b>39.6%</b>
4,125,984	3,916,256	94.9%	4,199,305	4,002,395	95.3%	<b>4,180,140</b>	<b>4,014,158</b>	<b>96.0%</b>
759,401	764,742	100.7%	654,037	657,363	100.5%	<b>708,105</b>	<b>708,615</b>	<b>100.1%</b>
3,463	1,563	45.1%	2,664	1,275	47.9%	<b>2,726</b>	<b>1,201</b>	<b>44.1%</b>
762,864	766,305	100.5%	656,701	658,638	100.3%	<b>710,831</b>	<b>709,816</b>	<b>99.9%</b>
4,888,848	4,682,561	95.8%	4,856,006	4,661,033	96.0%	<b>4,890,971</b>	<b>4,723,974</b>	<b>96.6%</b>
4,713,225	4,650,659	98.7%	4,785,837	4,728,084	98.8%	<b>4,721,740</b>	<b>4,674,258</b>	<b>99.0%</b>
3,813,042	3,762,426	98.7%	3,751,927	3,706,651	98.8%	<b>3,786,801</b>	<b>3,739,319</b>	<b>98.7%</b>
900,183	888,233	98.7%	1,033,910	1,021,433	98.8%	<b>934,939</b>	<b>934,939</b>	<b>100.0%</b>
259,813	48,267	18.6%	252,298	56,753	22.5%	<b>236,695</b>	<b>96,678</b>	<b>40.8%</b>
4,973,038	4,698,926	94.5%	5,038,135	4,784,837	95.0%	<b>4,958,435</b>	<b>4,770,936</b>	<b>96.2%</b>
208,968	208,968	100.0%	210,098	210,098	100.0%	<b>207,022</b>	<b>207,022</b>	<b>100.0%</b>
5,182,006	4,907,894	94.7%	5,248,233	4,994,935	95.2%	<b>5,165,457</b>	<b>4,977,958</b>	<b>96.4%</b>
149,779	146,071	97.5%	159,259	156,061	98.0%	<b>179,948</b>	<b>174,572</b>	<b>97.0%</b>
10,216	3,063	30.0%	9,882	3,797	38.4%	<b>8,370</b>	<b>2,843</b>	<b>34.0%</b>
159,995	149,134	93.2%	169,141	159,858	94.5%	<b>188,318</b>	<b>177,415</b>	<b>94.2%</b>
859,704	859,704	100.0%	831,571	831,571	100.0%	<b>799,627</b>	<b>799,627</b>	<b>100.0%</b>
1,681	1,681	100.0%	1,696	1,696	100.0%	<b>1,598</b>	<b>1,598</b>	<b>100.0%</b>
—	—	—	—	—	—	—	—	—
—	—	—	—	—	—	—	—	—
—	—	—	—	—	—	—	—	—
873,741	862,801	98.7%	860,987	850,776	98.8%	<b>867,108</b>	<b>858,456</b>	<b>99.0%</b>
52,851	9,794	18.5%	50,241	11,288	22.5%	<b>45,875</b>	<b>18,713</b>	<b>40.8%</b>
926,592	872,595	94.2%	911,228	862,064	94.6%	<b>912,983</b>	<b>877,169</b>	<b>96.1%</b>
11,482,447	11,351,878	98.9%	11,509,329	11,368,992	98.8%	<b>11,488,284</b>	<b>11,368,299</b>	<b>99.0%</b>
536,379	121,691	22.7%	508,546	142,165	28.0%	<b>470,670</b>	<b>189,442</b>	<b>40.2%</b>
12,018,826	11,473,569	95.5%	12,017,875	11,511,157	95.8%	<b>11,958,954</b>	<b>11,557,741</b>	<b>96.6%</b>

2.行 政

(1) 貝 塚 市 機 構 図

平成29年4月1日 現在



資料：政策推進課

## (2)市職員数

平成29年10月1日現在 単位:人

部 局 名	総 数	内 訳				
		一 般 行政関係	技 能 労 務 職	教 育 公 務 員	消 防 関 係	企 業 関 係
総 数	958	441	65	27	89	336
市 長 部 局	424	390	34	—	—	—
都 市 政 策 部	37	37	—	—	—	—
総 務 市 民 部	120	91	29	—	—	—
福 祉 部	72	72	—	—	—	—
健 康 子 ど も 部	100	99	1	—	—	—
都 市 整 備 部	64	60	4	—	—	—
上 下 水 道 部 (水 道 事 業 を 除 く)	26	26	—	—	—	—
会 計 課	5	5	—	—	—	—
消 防 本 部	89	—	—	—	89	—
水 道 事 業	37	—	—	—	—	37
病 院 事 業	299	—	—	—	—	299
事 務 局	17	—	—	—	—	17
診 療 局	89	—	—	—	—	89
看 護 局	182	—	—	—	—	182
薬 剤 部	11	—	—	—	—	11
教 育 委 員 会	97	39	31	27	—	—
教 育 部	49	39	—	10	—	—
学 校 ・ 園	48	—	31	17	—	—
議 会 事 務 局	5	5	—	—	—	—
総 合 事 務 局	4	4	—	—	—	—
農 業 委 員 会 事 務 局	3	3	—	—	—	—

(注) 教育長及び再任用短時間勤務職員を除く

資料:人事課

## (3) 課税関係諸証明交付件数

年次	総数	固定資産評価証明		資産税公課証明		新築家屋 軽減措置 該当証明	その他の 資産関係 証明	住民税 関係証明
		棟・筆 件	棟・筆 件	棟・筆 件	棟・筆 件	件	件	件
平成24年度	18,724 (延25,569)	8,376	2,576	1,525	480	421	33	15,214
25年度	19,327 (延26,481)	8,810	2,544	1,334	446	454	43	15,840
26年度	21,625 (延27,831)	7,597	2,391	1,464	464	302	43	18,425
27年度	22,842 (延29,422)	7,551	2,318	1,885	538	364	34	19,588
<b>28年度</b>	<b>22,553</b> <b>(延28,730)</b>	<b>7,102</b>	<b>2,220</b>	<b>1,843</b>	<b>548</b>	<b>309</b>	<b>49</b>	<b>19,427</b>

資料:課税課

## (4) 戸籍住民基本台帳・その他証明取扱状況

年次	戸籍関係		住民票関係		印鑑		諸証明	マイナンバー関係	
	戸籍 謄抄本	その他	住民票 写し	その他	印鑑 登録証	印鑑 証明		通知 カード	マイナンバー カード
平成 24年	17,657	468	38,239	4,318	2,963	26,881	1,936	—	—
25年	17,058	368	42,104	4,233	2,834	26,114	1,409	—	—
26年	17,607	357	39,910	4,416	2,800	24,708	1,781	—	—
27年	17,625	406	38,798	4,249	2,705	23,723	1,738	20	—
<b>28年</b>	<b>16,780</b>	<b>348</b>	<b>39,027</b>	<b>3,762</b>	<b>2,688</b>	<b>23,734</b>	<b>1,823</b>	<b>292</b>	<b>6,341</b>

(注) 通知カードについては、再交付枚数となっております。

資料:市民課

## (5) 市民の陳情・要望・市民相談受付件数

陳情・要望・相談	平成24年	平成25年	平成26年	平成27年	平成28年
陳情・要望	5	1	1	—	—
一般相談	498	431	558	511	<b>368</b>
国の行政相談利用者	89	100	103	86	<b>60</b>
交通事故相談利用者	12	16	13	20	<b>2</b>
法律相談利用者	322	319	317	318	<b>311</b>
女性相談	72	74	66	71	<b>63</b>
消費者相談	597	583	663	742	<b>726</b>
(うち多重債務相談)	(54)	(30)	(34)	(63)	<b>(65)</b>
就労相談	579	524	490	361	<b>299</b>
合計件数	2,174	2,048	2,211	2,109	1,829

(注) 交通事故相談は平成28年3月で終了につき、平成28年1～3月分のみ。

資料:広報交流課、市民相談室、人権政策課

### 3. 選挙

(1) 選挙人名簿登録者数

① 登録者総数

各年9月2日現在

年次	総数	男	女
平成24年	70,923	33,741	37,182
25年	70,853	33,739	37,114
26年	70,800	33,658	37,142
27年	70,663	33,593	37,070
28年	72,453	34,453	38,000
<b>29年</b>	<b>72,158</b>	<b>34,343</b>	<b>37,815</b>

※平成29年より、改正公職選挙法施行に伴い9月1日現在の数値となっております。

資料: 選挙管理委員会事務局

② 投票区別登録者数

平成29年9月1日現在

投票区	投票所名称	総数	男	女	投票区	投票所名称	総数	男	女
1	やすらぎ老人福祉センター	1,604	734	870	16	森町会館	1,953	906	1,047
2	東小学校	2,805	1,349	1,456	17	水間町会館	1,163	556	607
3	半田町会館	4,426	2,089	2,337	18	三ヶ山ふれあいセンター	588	274	314
4	新井公民館	1,473	707	766	19	葛城小学校	2,223	1,083	1,140
5	津田小学校	1,869	839	1,030	20	蕎原町会館	292	142	150
6	津田北町会館	1,224	601	623	21	海塚公民館	2,354	1,147	1,207
7	中央小学校	5,178	2,505	2,673	22	府宮貝塚橋本第2住宅集会所	970	393	577
8	北小学校	3,650	1,708	1,942	23	永寿幼稚園	1,817	838	979
9	脇浜会館	2,831	1,346	1,485	24	久保会館	3,312	1,574	1,738
10	沢町会館	5,771	2,802	2,969	25	王子町ふれあい会館	3,111	1,480	1,631
11	畠中町会館	2,486	1,189	1,297	26	第五中学校	3,677	1,776	1,901
12	地藏堂会館	2,698	1,278	1,420	27	窪田町会館	1,724	833	891
13	橋本町会館	2,202	1,046	1,156	28	サンシティ貝塚管理棟	2,067	981	1,086
14	清児町会館	1,457	679	778	29	名越町会館	2,033	989	1,044
15	旧三ツ松公民館	2,872	1,361	1,511	30	東山小学校	2,328	1,138	1,190
<b>総数</b>							<b>72,158</b>	<b>34,343</b>	<b>37,815</b>

資料: 選挙管理委員会事務局

## (2)選挙投票状況

執行年月日	有権者数			投票者数			投票率(%)		
	総数	男	女	総数	男	女	総数	男	女
<b>衆議院議員総選挙(小選挙区)</b>									
平成17年9月11日	69,924	33,418	36,506	44,267	20,809	23,458	63.31%	62.27%	64.26%
平成21年8月30日	70,501	33,590	36,911	45,460	21,763	23,697	64.48%	64.79%	64.20%
平成24年12月16日	70,717	33,624	37,093	39,443	18,938	20,505	55.78%	56.32%	55.28%
平成26年12月14日	70,751	33,608	37,143	35,082	16,886	18,196	49.59%	50.24%	48.99%
平成29年10月22日	71,974	34,214	37,760	33,373	15,860	17,513	46.37%	46.36%	46.38%
<b>衆議院議員総選挙(比例代表)</b>									
平成17年9月11日	69,946	33,428	36,518	44,263	20,806	23,457	63.28%	62.24%	64.23%
平成21年8月30日	70,501	33,590	36,911	45,440	21,750	23,690	64.45%	64.75%	64.18%
平成24年12月16日	70,717	33,624	37,093	39,435	18,930	20,505	55.76%	56.30%	55.28%
平成26年12月14日	70,751	33,608	37,143	35,081	16,882	18,199	49.58%	50.23%	49.00%
平成29年10月22日	71,974	34,214	37,760	33,369	15,860	17,509	46.36%	46.36%	46.37%
<b>参議院議員通常選挙(選挙区)</b>									
平成16年7月11日	69,490	33,305	36,185	33,832	16,234	17,598	48.69%	48.74%	48.63%
平成19年7月29日	70,339	33,572	36,767	35,888	17,222	18,666	51.02%	51.30%	50.77%
平成22年7月11日	70,689	33,633	37,056	36,450	17,480	18,970	51.56%	51.97%	51.19%
平成25年7月21日	70,691	33,625	37,066	34,033	16,429	17,604	48.14%	48.86%	47.49%
平成28年7月10日	72,356	34,390	37,966	35,347	16,887	18,460	48.85%	49.10%	48.62%
<b>参議院議員通常選挙(比例代表)</b>									
平成16年7月11日	69,511	33,315	36,196	33,827	16,231	17,596	48.66%	48.72%	48.61%
平成19年7月29日	70,339	33,572	36,767	35,883	17,219	18,664	51.01%	51.29%	50.76%
平成22年7月11日	70,689	33,633	37,056	36,443	17,475	18,968	51.55%	51.96%	51.19%
平成25年7月21日	70,691	33,625	37,066	34,032	16,429	17,603	48.14%	48.86%	47.49%
平成28年7月10日	72,356	34,390	37,966	35,346	16,888	18,458	48.85%	49.11%	48.62%
<b>大阪府知事選挙</b>									
平成12年2月6日	66,867	32,075	34,792	28,491	13,468	15,023	42.61%	41.99%	43.18%
平成16年2月1日	68,742	32,924	35,818	26,426	12,592	13,834	38.44%	38.25%	38.62%
平成20年1月27日	69,695	33,207	36,488	32,072	15,076	16,996	46.02%	45.40%	46.58%
平成23年11月27日	70,125	33,329	36,796	31,465	15,072	16,393	44.87%	45.22%	44.55%
平成27年11月22日	69,906	33,147	36,759	28,694	13,855	14,839	41.05%	41.80%	40.37%
<b>大阪府議会議員一般選挙</b>									
平成15年4月13日	67,997	32,560	35,437	29,940	13,897	16,043	44.03%	42.68%	45.27%
平成19年4月8日				無投票					
平成23年4月10日	70,023	33,244	36,779	30,210	14,115	16,095	43.14%	42.46%	43.76%
平成27年4月12日	69,891	33,190	36,701	27,771	13,257	14,514	39.73%	39.94%	39.55%
<b>貝塚市長選挙</b>									
平成14年1月27日	67,888	32,514	35,374	26,119	12,139	13,980	38.47%	37.33%	39.52%
平成18年1月22日	69,460	33,170	36,290	18,208	8,546	9,662	26.21%	25.76%	26.62%
平成22年1月24日	70,085	33,375	36,710	33,356	15,384	17,972	47.59%	46.09%	48.96%
平成26年1月26日				無投票					
平成30年1月28日				無投票					
<b>貝塚市議会議員一般選挙</b>									
平成15年4月27日	68,054	32,599	35,455	39,379	17,987	21,392	57.86%	55.18%	60.34%
平成19年4月22日	69,365	33,067	36,298	39,651	18,164	21,487	57.16%	54.93%	59.20%
平成23年4月24日	69,787	33,129	36,658	37,037	16,981	20,056	53.07%	51.26%	54.71%
平成27年4月26日	69,834	33,164	36,670	34,860	16,113	18,747	49.92%	48.59%	51.12%

資料:選挙管理委員会事務局



#### 4. 市 議 会

##### (1)市議会本会議開会及び議案処理状況

年 次	回 数	会 議 日 数	議 案 件 数	議 案 処 理 状 況											
				可 決	選 挙	承 認	認 定	採 択	同 意	賛 成	修 正	否 決	不 採 択	継 続 審 査	そ の 他
平成24年	5	13	128	95	9	5	3	—	2	1	—	—	—	—	13
25年	5	12	118	77	8	4	3	1	5	2	1	2	—	—	15
26年	5	13	121	81	8	6	3	—	6	2	—	—	—	—	15
27年	6	13	116	78	8	9	3	—	4	1	—	—	—	—	13
28年	5	14	124	86	9	3	3	—	5	2	—	—	—	—	16

資料:議会事務局

##### (2)市議会各委員会開催日数

委 員 会 名		平成24年	平成25年	平成26年	平成27年	平成28年
常任委員会	総務常任委員会	10	6	8	2	—
	厚生常任委員会	5	5	7	1	—
	産業常任委員会	9	5	7	2	—
	総務産業常任委員会	—	—	—	6	10
	厚生文教常任委員会	—	—	—	5	7
特別委員会	予算特別委員会	3	3	3	3	3
	決算特別委員会	3	3	3	3	3
	病院問題対策特別委員会 (平成21年9月18日設置)	5	3	4	3	1
	防災・環境問題対策特別委員会 (平成23年5月17日設置)	6	3	4	2	4
庁舎建替問題対策特別委員会 (平成28年5月20日設置)	—	—	—	—	3	
その他委員会	議員総会	8	6	6	5	7
	議会運営委員会	17	16	17	15	16
	合同現場視察	3	—	2	1	—
	議員研修会	3	3	3	3	3
議会改革検討会	16	12	12	2	—	

資料:議会事務局

# 第 14 章 警察・消防

## 1. 警察

### (1) 刑法犯罪認知・検挙状況

年次	犯罪内訳	総数			凶悪犯		
		認知件数	検挙件数	検挙人員	認知件数	検挙件数	検挙人員
平成	24年	1,520	243	231	8	3	3
	25年	1,501	248	221	8	7	8
	26年	1,297	189	203	9	3	3
	27年	1,075	335	152	10	5	4
	28年	1,049	266	200	7	6	3

資料: 貝塚警察署

各年12月末現在

窃盗犯			粗暴犯			その他		
認知件数	検挙件数	検挙人員	認知件数	検挙件数	検挙人員	認知件数	検挙件数	検挙人員
1,157	141	135	63	32	35	292	67	58
1,144	159	130	31	22	25	318	60	58
1,026	99	111	41	22	35	221	65	54
790	249	68	50	32	38	225	49	42
<b>808</b>	<b>176</b>	<b>121</b>	<b>43</b>	<b>27</b>	<b>27</b>	<b>191</b>	<b>57</b>	<b>49</b>

### (2) 交通事故発生件数

各年12月末現在

年次	発生件数	死者	傷者	信号灯数
平成 24年	652	1	855	166
25年	638	7	822	165
26年	553	1	705	165
27年	504	2	645	165
28年	482	2	614	166

(注) 信号灯数は各年10月1日現在

資料: 貝塚警察署

## 2. 消 防

### (1) 危険物許可施設数

各年12月末現在

年次	総数	貯 蔵 所								取 扱 所				
		製 造 所	屋 内 貯 蔵 所	屋 内 タ ン ク	屋 外 タ ン ク	地 下 タ ン ク	簡 易 タ ン ク	移 動 タ ン ク	屋 外 貯 蔵 所	給 油	第 一 種 販 売	第 二 種 販 売	移 送	一 般
平成24年	167	1	37	14	13	27	3	18	6	30	—	—	—	18
25年	162	1	39	14	13	24	3	16	6	27	—	—	—	19
26年	158	1	38	13	13	24	3	14	6	27	—	—	—	19
27年	153	1	37	11	12	22	3	18	6	26	—	—	—	17
<b>28年</b>	<b>151</b>	<b>1</b>	<b>36</b>	<b>9</b>	<b>12</b>	<b>22</b>	<b>3</b>	<b>19</b>	<b>6</b>	<b>26</b>	—	—	—	<b>17</b>

資料:消防本部

### (2) 火災発生状況

各年12月末現在 単位: m<sup>2</sup>・千円

年次	火 災 件 数							焼 損 棟 数	罹 災 人 数	焼 損 面 積	死 傷 者		損 害 額
	総 数	建 物	船 舶	車 輛	林 野	その他	死 者				傷 者		
平成24年	18	14	—	1	1	2	19	17	33	253	2	3	15,657
25年	30	19	—	5	2	4	21	10	30	175	—	6	19,144
26年	18	11	—	1	1	5	12	6	13	49	—	5	9,890
27年	19	14	—	2	—	3	20	16	51	3,267	1	10	478,970
<b>28年</b>	<b>16</b>	<b>12</b>	—	<b>2</b>	—	<b>2</b>	<b>16</b>	<b>13</b>	<b>33</b>	<b>434</b>	<b>1</b>	<b>3</b>	<b>51,752</b>

資料:消防本部

### (3) 原因別火災発生件数

各年12月末現在

年次	総数	放 火	放火の 疑い	こんろ	電気 関係	火遊び	たばこ	交通 事故	ストー ブ	たき火	その他	不明
平成24年	18	4	2	1	1	—	1	—	1	—	6	2
25年	30	4	2	5	4	1	3	—	1	—	9	1
26年	18	1	4	1	1	2	1	—	2	—	5	1
27年	19	1	3	1	8	—	3	—	—	—	1	2
<b>28年</b>	<b>16</b>	—	—	<b>4</b>	<b>3</b>	—	<b>4</b>	—	—	—	<b>4</b>	<b>1</b>

資料:消防本部

### (4) 消防車両等の状況

各年12月末現在

年次	総 車	化 学 車	タ ン ク 車	ポ ン プ 車	救 急 車 (非常 用含)	査 察 車	消 防 ポ ン プ	軽 四 輪	広 報 車	救 助 工 作 車	資 材 搬 送 車	2 5 m 屈 折 梯 子 付 消 防 自 動 車	ミ ニ バ ン 車	ワ ゴ ン 車	防 災 活 動 車	マ イ ク ロ バ ス
平成24年	21	1	1	3	4	1	3	1	1	1	1	1	—	1	1	1
25年	22	1	1	3	4	1	3	1	1	1	1	1	1	1	1	1
26年	22	1	1	3	4	1	3	1	1	1	1	1	1	1	1	1
27年	22	1	1	3	4	1	3	1	1	1	1	1	1	1	1	1
<b>28年</b>	<b>22</b>	<b>1</b>	<b>1</b>	<b>3</b>	<b>4</b>	<b>1</b>	<b>3</b>	<b>1</b>	<b>1</b>	<b>1</b>	<b>1</b>	<b>1</b>	<b>1</b>	<b>1</b>	<b>1</b>	<b>1</b>

資料:消防本部

## (5) 消防団の施設及び人員

各年12月末現在

年次	人員	普通ポンプ車	可搬積載車	可搬式ポンプ
平成24年	235	9	—	11
25年	236	9	—	11
26年	229	9	—	11
27年	230	9	—	11
<b>28年</b>	<b>228</b>	<b>9</b>	<b>—</b>	<b>11</b>

資料:消防本部

## (6) 消防団分団別人員

平成28年12月末現在

分団別 階級	団長	副団長	分団長	副分団長	部長	班長	団員	計
本 団	1	4	—	—	—	—	—	5
第1分団	—	—	1	1	1	3	18	24
第2分団	—	—	1	1	1	3	19	25
第3分団	—	—	1	1	1	3	18	24
第4分団	—	—	1	1	1	3	20	26
第5分団	—	—	1	1	1	3	18	24
第6分団	—	—	1	1	1	5	23	31
第7分団	—	—	1	1	1	3	17	23
第8分団	—	—	1	1	1	3	18	24
第9分団	—	—	1	1	1	3	16	22
<b>計</b>	<b>1</b>	<b>4</b>	<b>9</b>	<b>9</b>	<b>9</b>	<b>29</b>	<b>167</b>	<b>228</b>

資料:消防本部

## (7) 救急活動状況

各年12月末現在

年次	救急 件数	搬送 人員	事 故 別 件 数							
			総数	交通	労災	急病	火災	運動	一般	その他
平成24年	4,782	4,536	4,782	573	49	3,104	24	11	685	336
25年	4,763	4,476	4,763	579	50	3,070	28	30	658	348
26年	4,887	4,590	4,887	545	62	3,182	28	23	647	400
27年	4,850	4,584	4,850	518	70	3,130	30	26	683	393
<b>28年</b>	<b>4,853</b>	<b>4,579</b>	<b>4,853</b>	<b>489</b>	<b>53</b>	<b>3,197</b>	<b>14</b>	<b>28</b>	<b>705</b>	<b>367</b>

資料:消防本部