

# 第 10 章 教育・文化・宗教

## 1. 貝塚市内学校園の在学者の状況

### (1) 幼稚園

年次	園数			教員数			職員数		
	総数	公立	私立	総数	公立	私立	総数	公立	私立
平成 23年	14	9	5	114	47	67	15	—	15
24年	14	9	5	114	49	65	15	—	15
25年	14	9	5	110	45	65	12	—	12
26年	14	9	5	106	43	63	10	—	10
<b>27年</b>	<b>13</b>	<b>9</b>	<b>4</b>	<b>88</b>	<b>42</b>	<b>46</b>	<b>6</b>	<b>—</b>	<b>6</b>

※平成27年度から木島幼稚園は、認定こども園木島幼稚園に変わりました。

各年5月1日現在

学級数			園児数			1学級当たり園児数		
総数	公立	私立	総数	公立	私立	総数	公立	私立
56	20	36	1,222	485	737	22	24	20
55	20	35	1,151	450	701	21	23	20
54	19	35	1,076	390	686	20	21	20
52	17	35	997	338	659	19	20	19
<b>39</b>	<b>16</b>	<b>23</b>	<b>762</b>	<b>302</b>	<b>460</b>	<b>20</b>	<b>19</b>	<b>20</b>

資料: 学校基本調査

### (2) 小学校

年次	学校数	教員数	職員数	学校医 歯科医 薬剤師	学級数	児		
						総数		
						総数	男	女
平成 23年	11	348	51	61	223	6,179	3,117	3,062
24年	11	352	51	61	221	5,978	3,041	2,937
25年	11	354	48	61	225	5,924	3,011	2,913
26年	11	354	48	61	226	5,783	2,947	2,836
<b>27年</b>	<b>11</b>	<b>364</b>	<b>46</b>	<b>61</b>	<b>224</b>	<b>5,633</b>	<b>2,885</b>	<b>2,748</b>

各年5月1日現在

童数											1学級 当たり 児童数	
1年		2年		3年		4年		5年		6年		
男	女	男	女	男	女	男	女	男	女	男	女	
538	470	503	535	508	499	512	506	496	498	560	554	28
479	428	540	471	504	535	515	501	505	505	498	497	27
463	475	482	431	537	468	510	529	520	501	499	509	26
434	447	463	473	483	432	541	470	506	523	520	491	26
<b>460</b>	<b>421</b>	<b>435</b>	<b>442</b>	<b>465</b>	<b>472</b>	<b>481</b>	<b>425</b>	<b>540</b>	<b>469</b>	<b>504</b>	<b>519</b>	<b>26</b>

資料: 学校基本調査

## (3)中学校

年次	学校数	教員数	職員数	学校医 歯科医 薬剤師	学級数
平成 23年	5	198	15	27	92
24年	5	196	15	27	97
25年	5	201	15	27	95
26年	5	196	15	27	93
<b>27年</b>	<b>5</b>	<b>195</b>	<b>16</b>	<b>27</b>	<b>91</b>

各年5月1日現在

生徒数									1学級 当たり 生徒数	
総数			1年		2年		3年			
総数	男	女	男	女	男	女	男	女		
2,817	1,418	1,399	480	482	483	466	455	451		31
2,937	1,475	1,462	521	516	475	482	479	464		30
2,904	1,442	1,462	448	466	521	513	473	483		31
2,889	1,431	1,458	464	470	448	470	519	518		31
<b>2,811</b>	<b>1,406</b>	<b>1,405</b>	<b>490</b>	<b>464</b>	<b>466</b>	<b>470</b>	<b>450</b>	<b>471</b>	<b>31</b>	

資料:学校基本調査

## (4)高等学校(定時制含む)

年次	学校数	教員数	生徒数		
			総数	男	女
平成 23年	2	126	1,779	721	1,058
24年	2	124	1,785	696	1,089
25年	2	126	1,782	683	1,099
26年	2	125	1,789	700	1,089
<b>27年</b>	<b>2</b>	<b>117</b>	<b>1,786</b>	<b>718</b>	<b>1,068</b>

資料:学校基本調査

## (5)小・中学校理由別長期欠席児童生徒数

各年5月1日現在

年次	小学校					中学校				
	総数	病気	経済的 理由	不登校	その他	総数	病気	経済的 理由	不登校	その他
平成 23年	41	15	—	8	18	146	20	—	77	49
24年	79	38	—	14	27	136	26	—	61	49
25年	55	25	—	15	15	125	33	—	56	36
26年	61	33	—	12	16	113	27	—	53	33
<b>27年</b>	<b>59</b>	<b>27</b>	<b>—</b>	<b>13</b>	<b>19</b>	<b>123</b>	<b>27</b>	<b>—</b>	<b>63</b>	<b>33</b>

資料:学校基本調査

## 2. 中・高等学校卒業者の進路・産業別就職状況

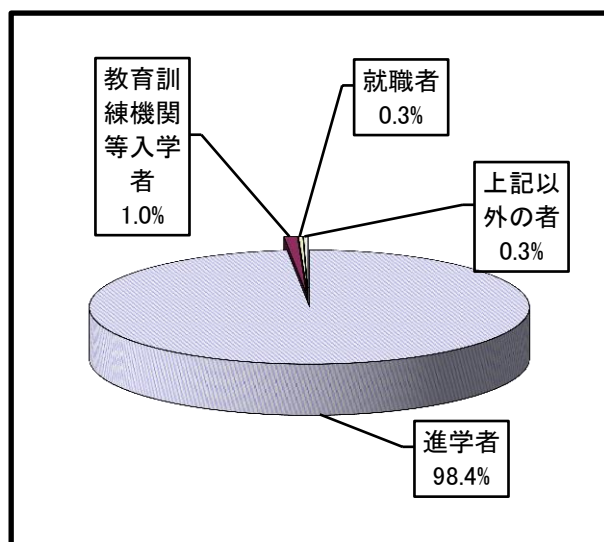
### (1) 進路状況

平成28年5月1日現在

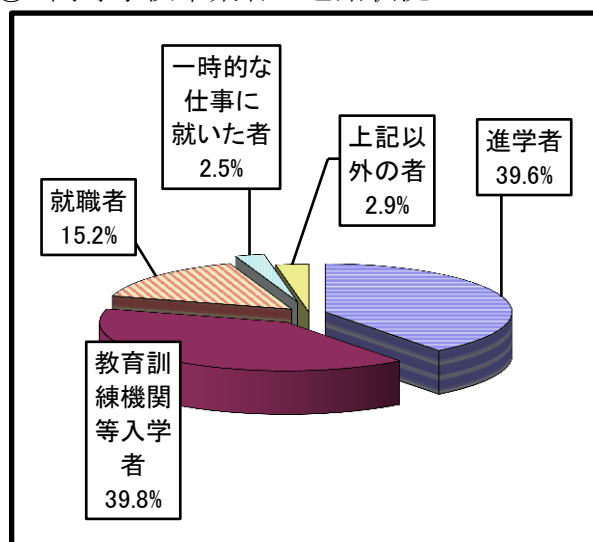
進路区分	中学校			高等学校		
	総数	男	女	総数	男	女
卒業者総数	920	451	469	593	244	349
進学者	905	442	463	235	103	132
(うち就職している者)	(-)	(-)	(-)	(-)	(-)	(-)
教育訓練機関等入学者	9	4	5	236	98	138
(うち就職している者)	(-)	(-)	(-)	(-)	(-)	(-)
専修学校	9	4	5	214	83	131
各種学校	-	-	-	14	7	7
公共職業訓練施設等	-	-	-	8	8	-
就職者	3	3	-	90	34	56
一時的な仕事に就いた者	-	-	-	15	4	11
上記以外の者	3	2	1	17	5	12
死亡・不詳	-	-	-	-	-	-

資料:学校基本調査

#### ① 中学校卒業者の進路状況



#### ② 高等学校卒業者の進路状況



### (2) 産業別就職者数

平成28年5月1日現在

産業別	中学校			高等学校		
	総数	男	女	総数	男	女
総数	3	3	-	90	34	56
第一次産業	1	1	-	-	-	-
第二次産業	1	1	-	23	15	8
第三次産業	1	1	-	67	19	48
上記以外のもの	-	-	-	-	-	-

(注)就職進学者を含む。

資料:学校基本調査

### 3. 国宝等文化財

種 別	件数	種 別	件数	種 別	件数
国 宝	1	史 跡	1	府指定文化財	8
建 造 物	1	天 然 記 念 物	1	工 芸 品	2
重 要 文 化 財	20			建 造 物	1
絵 画	1			無 形 民 俗	1
彫 刻	18			史 跡	1
建 造 物	1			天 然 記 念 物	2
				歴 史 資 料	1
				府 記 録 選 択	3
				無 形 民 俗	3

平成28年3月末現在

種 別	件数	種 別	件数
市指定文化財	147	国 登 録	58
建 造 物	2	建 造 物	58
彫 刻	4		
絵 画	44		
古 文 書	3		
書 跡	2		
考 古 資 料	87		
無 形 民 俗	3		
天 然 記 念 物	1		
史 跡	1		

資料:社会教育課

### 4. 宗 教

平成28年3月末現在

種 別	総 数	種 別	総 数
総 数	65	禅 宗 系	1
神 道 系	9	真 宗 系	24
社 本 庁	6	日 蓮 宗 系	1
金 光 教	1	単 立	1
諸 派	2	キ リ ス ト 系	1
仏 教 系	46	日 本 キ リ ス ト 系	1
天 台 宗 系	2	諸 教	9
真 言 宗 系	3	天 理 教	9
浄 土 宗 系	14	そ の 他	—

資料:大阪府宗教法人名簿(大阪府ホームページより)

## 5. 図書館の利用状況

### (1) 図書館利用者数の推移

各年12月末現在

年次	図書館							移動図書館		
	開館 日数	館内利用者数		貸出数				移動 日数	利用 者数	利用 冊数
		総数	1日平均	総数	一般	児童	1日平均			
平成23年	272	72,740	267	298,916	189,752	109,164	1,099	160	36,540	182,703
24年	276	74,353	269	302,529	194,069	108,460	1,096	153	35,658	174,724
25年	275	74,029	269	298,341	196,215	102,126	1,085	152	37,041	179,822
26年	275	70,716	257	288,088	191,609	96,479	1,048	154	39,202	183,527
<b>27年</b>	<b>274</b>	<b>71,116</b>	<b>260</b>	<b>291,094</b>	<b>193,204</b>	<b>97,890</b>	<b>1,062</b>	<b>156</b>	<b>38,983</b>	<b>184,108</b>

(注) 図書館貸出数には、CD貸出を含む。

資料: 市民図書館

### (2) 蔵書冊数の推移

年次	総数	総記	哲学	歴史	社会科学	自然科学	工学	産業
平成23年	282,074	5,503	6,981	17,529	22,176	18,973	15,930	6,190
24年	285,516	5,526	6,897	17,719	22,228	18,686	15,839	6,318
25年	288,216	5,553	7,003	17,881	22,444	18,887	15,916	6,403
26年	290,892	5,602	7,204	17,876	22,774	19,270	16,056	6,474
<b>27年</b>	<b>292,299</b>	<b>5,669</b>	<b>7,331</b>	<b>18,054</b>	<b>22,974</b>	<b>19,571</b>	<b>16,033</b>	<b>6,559</b>

各年12月末現在

芸術	語学	文学	郷土 資料
19,466	3,032	159,353	6,941
19,740	3,113	162,334	7,116
19,728	3,127	163,944	7,330
19,939	3,158	165,059	7,480
<b>19,821</b>	<b>3,181</b>	<b>165,490</b>	<b>7,616</b>

資料: 市民図書館

## 6. 体育施設等利用状況

年次	ふれあい運動広場				二色グラウンド		青少年運動広場		総合体育館			
	グラウンド		テニスコート		男	女	男	女	団体		個人	
	男	女	男	女					男	女		
平成23年	40,622	5,163	13,840	15,940	32,284	6,155	26,714	12,762	44,193	68,024	20,345	
24年	46,974	6,228	11,829	14,111	32,894	7,118	23,739	7,614	44,955	75,948	22,090	
25年	47,437	6,594	11,344	13,949	30,827	6,393	25,163	7,017	45,034	72,935	21,387	
26年	51,330	6,232	11,781	13,220	32,465	8,817	24,182	6,837	41,067	72,013	20,758	
<b>27年</b>	<b>38,785</b>	<b>4,168</b>	<b>11,876</b>	<b>12,429</b>	<b>30,057</b>	<b>8,736</b>	<b>22,467</b>	<b>6,211</b>	<b>42,482</b>	<b>74,093</b>	<b>20,991</b>	

各年12月末現在

公園墓地テニスコート		第1プール		第2プール		第3プール		第4プール		第5プール	
男	女	大人	小人	大人	小人	大人	小人	大人	小人	大人	小人
3,958	3,240	2,567	12,165	765	6,440	3,971	15,244	1,050	6,681	1,965	10,266
3,885	3,285	2,613	11,745	804	5,973	4,205	15,421	966	6,201	1,799	9,957
3,654	3,262	2,493	11,580	780	6,134	3,611	13,126	995	6,172	1,653	9,384
4,106	3,452	2,146	9,727	637	4,825	2,607	11,435	862	5,133	1,381	7,910
<b>4,969</b>	<b>4,135</b>	<b>2,386</b>	<b>10,000</b>	<b>589</b>	<b>4,032</b>	<b>2,552</b>	<b>10,288</b>	<b>867</b>	<b>4,492</b>	<b>1,348</b>	<b>8,106</b>

資料:スポーツ振興課

## 7. 教育施設等利用状況

年次	中央公民館		山手地区公民館		浜手地区公民館		青少年センター		青少年人権教育交流館	
	回数	人数	回数	人数	回数	人数	回数	人数	回数	人数
平成23年	4,614	73,601	3,133	55,161	2,446	38,191	1,390	17,168	1,073	31,846
24年	4,417	71,829	3,273	55,001	2,313	37,405	1,306	21,955	1,381	32,100
25年	4,408	79,013	3,468	65,651	2,355	38,831	1,334	21,410	1,322	30,250
26年	4,489	82,220	3,183	54,946	2,388	41,919	2,569	18,950	1,271	34,530
<b>27年</b>	<b>4,304</b>	<b>78,456</b>	<b>3,306</b>	<b>54,610</b>	<b>2,392</b>	<b>43,178</b>	<b>2,471</b>	<b>18,227</b>	<b>1,255</b>	<b>39,990</b>

各年12月末現在

年次	善兵衛ランド			自然遊学館		
	団体	個人	合計	団体	個人	合計
平成23年	2,747	9,583	12,330	2,966	59,860	62,826
24年	2,246	11,094	13,340	2,339	56,337	58,676
25年	3,173	12,767	15,940	1,989	62,981	64,970
26年	2,942	10,457	13,399	2,628	69,676	72,304
<b>27年</b>	<b>3,462</b>	<b>9,410</b>	<b>12,872</b>	<b>2,340</b>	<b>55,447</b>	<b>57,787</b>

資料:中央公民館・山手地区公民館・浜手地区公民館・青少年教育課・青少年人権教育交流館・善兵衛ランド・自然遊学館

# 第 11 章 衛生・公害・清掃

## 1. 衛生

(1) 市立貝塚病院の利用者の推移

①各科別患者数(入院)

年 月	総 数	内 科	小 児 科	外 科	整形外科	皮 膚 科	泌尿器科	産婦人科	眼 科	耳 鼻 咽 喉 科	神 經 内 科	形 成 外 科	消 化 器 内 科	乳 腺 外 科	1 日 平 均
平成23年度	76,176	9,283	5,281	13,595	11,821	-	8,393	23,121	2,729	-	1,372	581	-	-	208
24年度	72,385	6,085	4,606	6,987	10,131	-	8,786	22,009	1,245	-	703	572	6,774	4,487	198
25年度	71,206	6,026	3,099	10,124	8,660	-	8,440	19,469	1,201	-	285	565	9,934	3,403	195
26年度	61,247	6,394	3,244	9,673	6,916	-	6,632	13,596	1,071	-	124	759	9,237	3,601	168
<b>27年度</b>	<b>64,887</b>	<b>6,484</b>	<b>3,437</b>	<b>11,322</b>	<b>6,588</b>	-	<b>7,736</b>	<b>13,366</b>	<b>1,210</b>	-	<b>266</b>	<b>677</b>	<b>9,829</b>	<b>3,972</b>	<b>177</b>
4月	4,911	387	270	826	544	-	512	1,129	86	-	43	50	846	218	164
5月	4,801	650	290	808	368	-	409	1,012	81	-	19	22	840	302	155
6月	5,322	509	214	876	403	-	596	1,214	115	-	0	88	922	385	177
7月	5,704	547	240	803	589	-	818	1,439	138	-	2	62	803	263	184
8月	5,551	552	192	880	516	-	866	1,199	94	-	18	63	741	430	179
9月	5,070	489	322	812	466	-	813	973	92	-	0	57	807	239	169
10月	5,556	433	411	928	453	-	664	1,126	97	-	6	66	1,024	348	179
11月	5,578	514	277	1,039	684	-	564	1,035	71	-	48	56	923	367	186
12月	5,634	626	338	1,130	473	-	620	1,039	88	-	50	59	829	382	182
1月	5,145	571	260	1,044	599	-	549	968	114	-	27	39	646	328	166
2月	5,713	633	302	1,066	731	-	599	1,084	117	-	37	40	695	409	197
3月	5,902	573	321	1,110	762	-	726	1,148	117	-	16	75	753	301	190

②各科別患者数(外来)

年 月	総 数	内 科	小 児 科	外 科	整形外科	皮 膚 科	泌尿器科	産婦人科	眼 科	耳 鼻 咽 喉 科	放 射 線 科	神 經 内 科	形 成 外 科	消 化 器 内 科	乳 腺 外 科	1 日 平 均
平成23年度	185,521	28,692	15,872	26,021	25,709	11,794	19,229	30,229	14,911	635	3,921	5,163	3,345	-	-	629
24年度	187,872	22,209	15,129	8,879	23,458	11,746	18,465	30,678	15,805	560	5,532	5,164	3,685	9,630	16,932	643
25年度	180,189	21,631	12,147	8,254	22,288	11,176	17,099	28,042	16,678	553	3,646	5,450	3,924	14,875	14,426	613
26年度	179,498	21,668	11,954	8,467	19,943	11,179	15,144	27,074	16,868	496	4,922	5,210	4,224	17,450	14,899	613
<b>27年度</b>	<b>183,716</b>	<b>21,937</b>	<b>13,150</b>	<b>8,716</b>	<b>18,566</b>	<b>10,991</b>	<b>15,485</b>	<b>27,535</b>	<b>18,436</b>	<b>515</b>	<b>4,943</b>	<b>5,136</b>	<b>4,342</b>	<b>18,190</b>	<b>15,774</b>	<b>625</b>
4月	15,458	1,867	1,088	772	1,597	934	1,289	2,295	1,563	33	402	460	325	1,505	1,328	618
5月	14,238	1,701	1,002	631	1,618	937	1,243	2,074	1,411	47	363	344	346	1,401	1,120	619
6月	16,312	1,922	1,080	713	1,720	1,009	1,384	2,537	1,662	33	412	508	370	1,611	1,351	627
7月	15,658	1,829	1,081	684	1,689	1,052	1,313	2,376	1,626	34	373	432	425	1,475	1,269	602
8月	14,874	1,818	1,063	689	1,466	1,053	1,218	2,077	1,507	48	430	404	376	1,542	1,183	572
9月	14,564	1,742	981	709	1,473	916	1,272	2,149	1,544	49	398	418	354	1,419	1,140	633
10月	16,528	1,885	1,120	740	1,629	1,002	1,388	2,529	1,665	59	477	439	387	1,616	1,592	635
11月	14,724	1,719	987	663	1,477	792	1,256	2,319	1,425	42	382	453	341	1,476	1,392	640
12月	15,346	1,886	1,147	721	1,534	818	1,262	2,322	1,558	43	382	407	334	1,530	1,402	667
1月	14,490	1,767	1,051	756	1,404	802	1,281	2,083	1,412	34	363	417	362	1,427	1,331	630
2月	15,050	1,823	1,318	763	1,436	812	1,228	2,145	1,429	52	437	386	343	1,600	1,278	627
3月	16,474	1,978	1,232	875	1,523	864	1,351	2,629	1,634	41	524	468	379	1,588	1,388	633

資料:病院事務局

## (2) 医療施設数及び医療従事者数

各年12月末現在

年次	医療施設数				医療従事者数		
	病院 施設	病 床	診療所	歯科 診療所	医師	歯科医師	薬剤師
平成23年	9	2,460	64	33	—	—	—
24年	9	2,460	63	33	160	43	121
25年	9	2,460	59	35	—	—	—
26年	9	2,460	58	35	164	39	120
<b>27年</b>	<b>9</b>	<b>2,460</b>	<b>60</b>	<b>36</b>	<b>—</b>	<b>—</b>	<b>—</b>

(注) 医療従事者数は、隔年実施の「医師、歯科医師、薬剤師調査(人数等)」による。

資料:保健衛生関連データ(大阪府ホームページより)

## (3) 二類・三類感染症報告数

各年12月末現在

年次	発生総数	コレラ	細菌性 赤痢	腸チフス	パラチフス	急性灰白 髄炎	ジフテリア	腸管出血性大腸 菌感染症
平成23年	—	—	—	—	—	—	—	—
24年	2	—	—	—	—	—	—	2
25年	—	—	—	—	—	—	—	—
26年	—	—	—	—	—	—	—	—
<b>27年</b>	<b>1</b>	<b>—</b>	<b>—</b>	<b>—</b>	<b>—</b>	<b>—</b>	<b>—</b>	<b>1</b>

資料:岸和田保健所

## (4) 予防接種者実施状況

年次	二種混合	三種混合	四種混合	ポリオ 生ワクチン	ポリオ 不活化 ワクチン	麻しん・ 風しん混合 (単抗原含)	日本脳炎	インフル エンザ	結核 予防接種 (BCG)
平成23年度	869	1,594	—	1,408	—	3,258	3,368	8,662	766
24年度	742	1,530	134	536	756	3,512	2,977	8,998	752
25年度	679	1,151	2,139	—	1,120	1,546	3,027	9,259	600
26年度	687	277	2,777	—	474	1,558	2,982	9,861	701
<b>27年度</b>	<b>697</b>	<b>3</b>	<b>2,922</b>	<b>—</b>	<b>118</b>	<b>1,448</b>	<b>3,011</b>	<b>9,630</b>	<b>721</b>

各年度末現在

ヒブ感染症	小児の 肺炎球菌	子宮 頸がん	水 痘	高齢者 肺炎球菌
—	—	—	—	—
—	—	—	—	—
3,275	3,165	249	—	—
2,824	2,808	3	1,628	2,270
<b>2,867</b>	<b>2,887</b>	<b>4</b>	<b>1,531</b>	<b>1,887</b>

資料:健康推進課

## (5) 市民健康診査及びがん検診実施状況

各年度末現在

年次	結核検診	健康診査	肝炎ウイルス 検診	胃がん 検診	子宮がん 検診	肺がん 検診	乳がん 検診	大腸がん 検診	歯周疾患 検診	骨粗鬆症 検診
	受診者	受診者	受診者	受診者	受診者	受診者	受診者	受診者	受診者	受診者
平成23年度	6,419	130	665	1,269	2,554	1,251	2,527	5,960	488	459
24年度	6,241	133	680	1,222	2,689	1,233	2,505	5,885	249	497
25年度	6,013	134	780	1,149	2,669	1,394	2,319	5,495	338	484
26年度	6,130	157	711	1,192	2,949	1,430	2,313	5,512	313	567
<b>27年度</b>	<b>6,124</b>	<b>97</b>	<b>704</b>	<b>1,166</b>	<b>2,550</b>	<b>1,515</b>	<b>2,312</b>	<b>5,668</b>	<b>349</b>	<b>540</b>

資料:健康推進課



年次	公衆浴場	旅館	理容所	美容所	興行場	クリーニング所
平成 23年	15	13	86	121	1	107
24年	15	14	86	124	1	107
25年	10	14	75	111	1	79
26年	10	13	73	112	1	74
<b>27年</b>	<b>10</b>	<b>11</b>	<b>72</b>	<b>120</b>	<b>1</b>	<b>54</b>

資料:岸和田保健所

年次	総数	内科	歯科	障害者歯科
平成 23年度	993	555	198	240
24年度	1,043	583	233	227
25年度	1,022	614	205	203
26年度	1,240	871	169	200
<b>27年度</b>	<b>1,021</b>	<b>662</b>	<b>158</b>	<b>201</b>

資料:健康推進課

死因	平成23年	平成24年	平成25年	平成26年	平成27年
総数	845	833	835	861	<b>861</b>
悪性新生物	274	242	241	251	<b>221</b>
脳血管疾患	71	47	55	50	<b>42</b>
心疾患	149	191	162	171	<b>187</b>
肺炎	110	101	101	117	<b>110</b>
結核	5	3	—	—	—
腎不全	23	23	20	21	<b>33</b>
肝疾患	16	18	11	12	<b>13</b>
糖尿病	8	6	8	8	<b>6</b>
老衰	12	15	20	21	<b>27</b>
不慮の事故	23	17	23	24	<b>21</b>
自殺	21	12	17	16	<b>25</b>
その他	133	158	177	170	<b>176</b>

- (注) 1. 人口動態調査用死因簡単分類表に基づく。但し、件数の少ないものは「その他」に含む。  
 2. 悪性新生物には、性質不詳のものを含む。  
 3. 肝疾患には、肝硬変を含む。

資料:人口動態統計データ(大阪府ホームページより)

## (9) 乳幼児健康診査実施状況

各年度末現在

年次	4ヵ月児	1歳7ヵ月児	2歳6ヵ月児 歯	3歳6ヵ月児 科	経過観察 健診	妊婦一般 健康診査	乳児一般 健康診査	乳児後期 健康診査
	平成23年度	765	799	737	793	278	8,491	700
24年度	765	790	704	802	321	8,974	679	672
25年度	710	768	693	773	358	7,403	642	655
26年度	697	742	708	767	309	8,443	623	610
<b>27年度</b>	<b>696</b>	<b>697</b>	<b>655</b>	<b>769</b>	<b>315</b>	<b>8,242</b>	<b>661</b>	<b>620</b>

資料:健康推進課

## (10) 狂犬病予防法による飼犬新規登録数

各年度末現在

年次	平成23年度	平成24年度	平成25年度	平成26年度	平成27年度
飼犬登録数	290	292	390	345	318

資料:健康推進課

## (11) 葬儀関係使用状況

各年12月末現在

種類	平成23年	平成24年	平成25年	平成26年	平成27年
総数	853	851	851	873	871
1号 市内大人	23	11	5	2	2
〃 市内小人	—	—	—	—	—
〃 市外	—	—	—	—	—
2号 市内大人	5	9	1	3	5
〃 市内小人	—	—	—	—	—
〃 市外	—	—	—	—	—
3号 市内大人	27	28	26	18	21
〃 市内小人	1	—	—	—	1
〃 市外	—	—	1	—	1
神式	—	—	—	—	—
キリスト式	—	1	—	1	—
一部使用市内	732	729	758	783	773
〃 市外	43	50	46	55	52
死胎	22	23	14	11	16

資料:市民課

## 2. 公害

## (1) 公害苦情件数及び処理状況

各年12月末現在

年次	総数		大気汚染		水質汚濁		騒音		振動		悪臭		土壌汚染		野焼き		その他	
	受理	処理	受理	処理	受理	処理	受理	処理	受理	処理	受理	処理	受理	処理	受理	処理	受理	処理
平成23年	138	138	9	9	13	13	11	11	3	3	13	13	—	—	24	24	65	65
24年	151	151	4	4	7	7	22	22	1	1	23	23	—	—	15	15	79	79
25年	130	130	7	7	9	9	15	15	1	1	10	10	—	—	11	11	77	77
26年	175	175	4	4	12	12	24	24	4	4	17	17	—	—	17	17	97	97
<b>27年</b>	<b>148</b>	<b>148</b>	<b>3</b>	<b>3</b>	<b>4</b>	<b>4</b>	<b>19</b>	<b>19</b>	<b>1</b>	<b>1</b>	<b>10</b>	<b>10</b>	<b>—</b>	<b>—</b>	<b>20</b>	<b>20</b>	<b>91</b>	<b>91</b>

資料:環境衛生課

## (2) 光化学スモッグ発令状況

年 月	予 報		注 意 報	
	府下全域	貝 塚 地 域	府下全域	貝 塚 地 域
平成23年	4	2	4	1
24年	7	2	4	—
25年	13	2	7	—
26年	5	1	3	1
27年	12	5	11	3
<b>28年</b>	<b>9</b>	<b>1</b>	<b>7</b>	<b>1</b>
5月	1	—	1	—
6月	1	—	1	—
7月	3	—	2	—
8月	4	1	3	1
9月	—	—	—	—
10月	—	—	—	—

資料:環境衛生課

## 3. 清 掃

## (1) 一般廃棄物収集状況

単位:t

年 次	総 収 集 量	家 庭 系											事 業 系 許 可 業 者 収 集 量	業 者 等 が 直 接 焼 却 工 場 へ 搬 入 した 量
		直 営 収 集 量						委 託 収 集 量						
		可 燃 ご み	粗 大 ご み		資 源 ご み		小 計	可 燃 ご み	粗 大 ご み	資 源 ご み		小 計		
可 燃	金 属		不 燃	缶・びん	缶・びん	ペ ー ン 類								
平成23年度	34,071	8,237	94	65	27	410	8,833	8,128	—	400	1,081	9,609	11,350	4,279
24年度	34,408	8,190	73	59	25	412	8,759	8,556	—	396	1,096	10,048	11,395	4,206
25年度	33,724	8,106	70	47	24	419	8,666	8,381	—	397	1,124	9,902	11,000	4,156
26年度	34,292	8,275	67	45	26	415	8,828	8,414	—	382	1,103	9,899	11,307	4,258
<b>27年度</b>	<b>34,868</b>	<b>8,184</b>	<b>68</b>	<b>45</b>	<b>28</b>	<b>416</b>	<b>8,741</b>	<b>8,255</b>	<b>—</b>	<b>378</b>	<b>1,107</b>	<b>9,740</b>	<b>11,423</b>	<b>4,964</b>

## (2) 不法投棄廃棄物収集状況

年 次	受 付 件 数	家 電 リ サ イ ク ル 法 対 象 品 目				そ の 他 の 投 棄 物						単 位 : kg		
		テ レ ビ	冷 蔵 庫	洗 濯 機	エ ア コ ン	タ イ ヤ	バ ッ テ リ ー	バ イ ク	自 転 車	が れ き 類	可 燃 物	金 属 類		
平成23年度	156	87	10	2	—	163	13	5	71	—	2,850	3,000		
24年度	213	42	13	5	—	99	12	7	44	—	1,440	3,550		
25年度	234	56	21	5	2	69	5	3	28	—	1,680	1,940		
26年度	208	62	16	3	2	89	5	3	27	—	100	1,360		
<b>27年度</b>	<b>180</b>	<b>79</b>	<b>4</b>	<b>2</b>	<b>1</b>	<b>91</b>	<b>12</b>	<b>7</b>	<b>12</b>	<b>—</b>	<b>140</b>	<b>1,710</b>		

資料:廃棄物対策課

## (3) し尿処理状況

単位:kl

年 次	延 収 集 世 帯 数	延 収 集 人 口	収 集 量 (浄 化 槽 含 む)
平成23年度	91,560	282,228	44,358
24年度	83,082	255,292	41,891
25年度	72,844	196,018	41,410
26年度	66,857	158,853	40,236
<b>27年度</b>	<b>63,131</b>	<b>147,083</b>	<b>39,905</b>

資料:環境衛生課

# 第12章 社会福祉・社会保障

## 1. 社会福祉

### (1) 生活保護状況

年次	被保護世帯	被保護人員	人員保護率(%)	総額	扶助別保護費	
					生	活
平成23年度	1,103	1,592	17.60	2,790,496	894,208	
24年度	1,132	1,613	17.85	2,816,711	903,648	
25年度	1,163	1,640	18.16	2,897,523	891,209	
26年度	1,203	1,703	18.98	3,091,610	930,356	
<b>27年度</b>	<b>1,230</b>	<b>1,711</b>	<b>19.26</b>	<b>3,062,513</b>	<b>912,209</b>	

単位:千円

住	扶助別保護費						
	宅	教	育	介	護	医療	出産・生業・葬祭
	295,703	16,042	58,335	1,498,541	9,288	18,379	
	308,465	14,243	72,217	1,487,705	11,826	18,607	
	320,466	14,700	77,690	1,557,123	11,998	24,337	
	337,123	16,774	78,052	1,686,031	11,333	31,941	
	<b>344,121</b>	<b>18,264</b>	<b>74,002</b>	<b>1,667,967</b>	<b>13,070</b>	<b>32,880</b>	

(注) 人員保護率に用いる人口は各年平均の推計人口による。

資料:生活福祉課

### (2) 身体障害者手帳所有者数の推移

各年12月末現在

年次	総数	各年12月末現在				
		肢体不自由	視覚障害	聴覚障害	音声言語障害	内部障害
平成23年	3,865	2,289	246	262	37	1,031
24年	3,922	2,340	245	255	38	1,044
25年	3,970	2,364	244	259	41	1,062
26年	3,950	2,337	231	265	39	1,078
<b>27年</b>	<b>3,906</b>	<b>2,286</b>	<b>233</b>	<b>265</b>	<b>41</b>	<b>1,081</b>

資料:障害福祉課

### (3) 知的障害者名簿登録数の推移

各年12月末現在

年次	総数	各年12月末現在		
		重度	中度	軽度
平成23年	639	320	145	174
24年	665	331	152	182
25年	694	339	158	197
26年	720	337	166	217
<b>27年</b>	<b>742</b>	<b>344</b>	<b>172</b>	<b>226</b>

資料:障害福祉課

### (4) 保育所別児童数の推移

年次	総数	市立保育所				
		総数	津田	木島	葛城	三ツ松
平成23年	2,024	370	116	110	74	70
24年	2,050	378	117	118	76	67
25年	1,982	377	114	110	72	81
26年	2,016	367	111	115	69	72
<b>27年</b>	<b>2,131</b>	<b>377</b>	<b>111</b>	<b>116</b>	<b>68</b>	<b>82</b>

総数	私立保育所													
	橋本	久保	脇浜	永寿台	パルティ道教寺	ピアニ道教寺	貝塚南	貝塚中央	海塚	ひさほ	おおぞら	ネイチャーランド東山	ひがし	まーぶる
1,654	193	93	89	114	165	132	118	118	130	63	100	114	133	92
1,672	196	84	90	121	177	127	125	118	126	56	103	125	132	92
1,605	193	87	87	123	148	117	123	117	122	59	99	117	127	86
1,649	187	90	85	119	168	125	123	121	125	65	95	124	132	90
<b>1,604</b>	<b>192</b>	<b>82</b>	<b>85</b>	<b>111</b>	<b>178</b>	<b>129</b>	<b>118</b>	<b>108</b>	<b>125</b>	<b>54</b>	<b>94</b>	<b>123</b>	<b>122</b>	<b>83</b>

各年4月1日現在

私立認定こども園	
総数	木島幼稚園
—	—
—	—
—	—
—	—
<b>150</b>	<b>150</b>

(注)平成27年4月から木島幼稚園が幼保連携型認定こども園へ移行

資料:子育て支援課

## (5) 介護保険要介護・要支援認定者数及びサービスの利用状況

各年12月分事業状況報告

施設	平成23年	平成24年	平成25年	平成26年	平成27年
要介護・要支援認定者数	3,616	3,889	4,116	4,372	4,582
要支援 1	466	466	502	589	616
要支援 2	540	582	664	671	740
要介護 1	495	569	602	680	690
要介護 2	695	783	822	889	960
要介護 3	522	555	595	589	587
要介護 4	492	528	511	527	549
要介護 5	406	406	420	427	440
在宅サービス利用者数	2,333	2,521	2,718	2,903	3,072
施設サービス利用者数	461	427	409	414	427
介護老人福祉施設	195	189	193	189	198
介護老人保健施設	178	166	161	173	172
介護療養型医療施設	88	72	55	52	57
地域密着型サービス利用者数	134	132	139	158	167

資料: 高齢介護課

## (6) やすらぎ老人福祉センター利用状況

各年12月末現在

区分	平成23年	平成24年	平成25年	平成26年	平成27年
総数	18,279	19,050	17,561	17,261	16,555
男	6,079	5,931	5,116	5,352	5,073
女	12,200	13,119	12,445	11,909	11,482

資料: やすらぎ老人福祉センター

## (7) 老人福祉センター利用状況

各年12月末現在

区分	平成23年	平成24年	平成25年	平成26年	平成27年
総数	39,210	39,737	32,048	39,495	38,800
クラブ活動	31,842	32,187	24,263	31,064	29,896
設備機能	7,368	7,550	7,785	8,431	8,904

資料: 市民福祉センター

## (8) ひと・ふれあいセンター利用状況

各年12月末現在

区分	平成23年	平成24年	平成25年	平成26年	平成27年
回数	601	657	588	661	772
人数	7,318	8,030	6,716	7,411	8,858

資料: ひと・ふれあいセンター

## 2. 社会 保 障

### (1) 国民健康保険加入・給付の推移

(加入状況)

各年12月末現在

年 次	世 帯			人 口		
	加入世帯	総世帯	加入率	加入人口	総人口	加入率
平成 23年	13,170	33,396	39.44%	23,947	90,480	26.47%
24年	13,043	33,499	38.94%	23,487	90,368	25.99%
25年	13,082	33,685	38.84%	23,435	90,024	26.03%
26年	12,995	34,012	38.21%	22,912	89,748	25.53%
<b>27年</b>	<b>12,730</b>	<b>33,379</b>	<b>38.14%</b>	<b>22,203</b>	<b>88,646</b>	<b>25.05%</b>

(給付状況)

各年度末現在 単位:円

年 次	療 養 給 付 費		療 養 費		高 額 療 養 費	
	件 数	金 額	件 数	金 額	件 数	金 額
平成 23年	320,605	5,807,581,427	20,412	152,698,253	11,211	741,207,872
24年	322,144	5,849,297,721	20,534	153,661,275	11,527	788,710,086
25年	326,862	5,815,594,376	19,967	146,824,806	11,645	767,902,163
26年	327,642	5,859,419,486	19,739	146,425,737	12,275	781,507,756
<b>27年</b>	<b>324,477</b>	<b>6,069,950,987</b>	<b>18,089</b>	<b>131,996,645</b>	<b>13,095</b>	<b>876,977,355</b>

資料: 国保年金課

### (2) 老齢福祉年金支給の推移

各年度末現在

単位:千円

年 次	老 齢 福 祉 年 金		
	受給権者数	受給者数	支給額
平成 23年	—	—	—
24年	—	—	—
25年	—	—	—
26年	—	—	—
<b>27年</b>	—	—	—

資料: 国保年金課

### (3) 国民年金加入の推移

各年度末現在

年 次	総 数	強 制 加 入	任 意 加 入
平成 23年	21,620	21,424	196
24年	21,254	21,096	158
25年	20,906	20,761	145
26年	20,495	20,378	117
<b>27年</b>	<b>19,852</b>	<b>19,760</b>	<b>92</b>

資料: 国保年金課

## (4) 拋出制国民年金支給の推移

## 旧 法

年 次	総 数		障 害 年 金	
	受 給 者 数	支 給 額	受 給 者 数	支 給 額
平成 23年	1,245	451,415	46	40,628
24年	1,080	388,902	41	36,572
25年	941	339,428	37	32,782
26年	814	290,951	32	27,821
<b>27年</b>	<b>711</b>	<b>258,572</b>	<b>31</b>	<b>27,109</b>

## 各年度末現在 単位:千円

老 齡 年 金		通 算 老 齡 年 金	
受 給 者 数	支 給 額	受 給 者 数	支 給 額
722	313,057	477	97,730
609	265,636	430	86,694
518	228,107	386	78,539
448	195,148	334	67,982
<b>390</b>	<b>170,798</b>	<b>290</b>	<b>60,665</b>

資料: 国保年金課

## 新 法

年 次	総 数		障 害 基 礎 年 金		遺 族 基 礎 年 金	
	受 給 者 数	支 給 額	受 給 者 数	支 給 額	受 給 者 数	支 給 額
平成 23年度	17,827	11,786,451	1,351	1,198,174	200	153,263
24年度	18,741	12,390,597	1,377	1,218,854	193	150,378
25年度	19,589	12,965,530	1,395	1,230,478	183	144,690
26年度	20,362	13,295,726	1,437	1,243,556	194	148,316
<b>27年度</b>	<b>20,923</b>	<b>13,808,516</b>	<b>1,445</b>	<b>1,262,401</b>	<b>203</b>	<b>156,813</b>

## 各年度末現在 単位:千円

老 齡 基 礎 年 金		寡 婦 年 金	
受 給 者 数	支 給 額	受 給 者 数	支 給 額
16,256	10,425,897	20	9,117
17,152	11,012,875	19	8,490
17,994	11,582,672	17	7,690
18,718	11,897,991	13	5,863
<b>19,264</b>	<b>12,384,342</b>	<b>11</b>	<b>4,960</b>

資料: 国保年金課

## (5)大阪府母子寡婦福祉資金貸付の推移

年次	総数			生活資金			技能習得資金			修学資金		
	申込数	申込金額	決定金額	申込数	申込金額	決定金額	申込数	申込金額	決定金額	申込数	申込金額	決定金額
平成23年度	43	77,521	77,170	—	—	—	1	1,872	1,872	21	68,382	68,382
24年度	46	64,885	63,156	—	—	—	1	2,015	2,015	25	57,032	57,032
25年度	43	49,174	48,706	1	708	708	1	694	694	18	41,600	41,600
26年度	33	45,212	44,753	—	—	—	—	—	—	19	40,298	40,298
<b>27年度</b>	<b>35</b>	<b>48,344</b>	<b>47,716</b>	—	—	—	<b>2</b>	<b>2,280</b>	<b>2,280</b>	<b>19</b>	<b>41,894</b>	<b>41,894</b>

事業継続資金			事業開始資金			就学支度資金			修業資金			住宅資金		
申込数	申込金額	決定金額	申込数	申込金額	決定金額	申込数	申込金額	決定金額	申込数	申込金額	決定金額	申込数	申込金額	決定金額
—	—	—	—	—	—	16	3,970	3,770	2	2,496	2,496	—	—	—
—	—	—	—	—	—	18	4,723	3,813	2	1,115	296	—	—	—
—	—	—	—	—	—	22	5,912	5,444	—	—	—	—	—	—
—	—	—	—	—	—	13	4,134	3,675	1	780	780	—	—	—
—	—	—	—	—	—	<b>14</b>	<b>4,170</b>	<b>3,542</b>	—	—	—	—	—	—

各年度末現在 単位:千円

結婚資金			就職支度金			転宅資金			医療介護資金		
申込数	申込金額	決定金額	申込数	申込金額	決定金額	申込数	申込金額	決定金額	申込数	申込金額	決定金額
—	—	—	—	—	—	2	461	461	1	340	189
—	—	—	—	—	—	—	—	—	—	—	—
—	—	—	—	—	—	1	260	260	—	—	—
—	—	—	—	—	—	—	—	—	—	—	—
—	—	—	—	—	—	—	—	—	—	—	—

資料:子ども福祉課

## (6)児童手当対象者数の推移

各年12月末現在

区分	平成23年	平成24年	平成25年	平成26年	平成27年
総数	13,712	13,524	13,197	13,036	<b>12,674</b>
被用者	10,111	9,574	9,379	9,216	<b>9,070</b>
非被用者	3,601	3,450	3,306	3,327	<b>3,071</b>
特例給付	—	500	512	493	<b>533</b>

(注)平成24年4月分より名称が子ども手当から児童手当に変更された。

また、平成24年6月分より所得制限が設定された。

資料:子ども福祉課





# 第13章 行 財 政

## 1.財 政

### (1)会計別財政規模の推移

会 計		平 成 2 3 年 度		平 成 2 4 年 度		
		歳 入	歳 出	歳 入	歳 出	
一般会計	予算額	33,166,513	33,166,513	30,660,086	30,666,086	
	決算額	30,636,207	30,516,568	28,846,213	28,726,989	
特別会計	国 保	予算額	10,017,457	10,017,457	10,340,343	10,340,343
		決算額	9,996,717	9,554,757	10,305,973	9,912,951
	と 蓄 場	予算額	2,185	2,185	—	—
		決算額	2,124	2,124	—	—
	下 水 道	予算額	4,523,251	4,523,251	4,943,971	4,943,971
		決算額	3,932,089	3,922,282	4,558,816	4,553,839
	財 産 区	予算額	1,123,980	1,123,980	1,201,180	1,201,180
		決算額	1,120,878	33,336	1,221,386	117,234
	介 護 保 険	予算額	5,464,167	5,464,167	5,748,692	5,748,692
		決算額	13,021	13,021	21,745	21,745
	後期高齢者 医療事業	予算額	800,688	800,688	910,839	910,839
	決算額	787,228	775,056	867,156	856,334	
企業会計	水 道 事 業	予算額	2,082,172	1,955,049	2,096,516	2,000,723
		決算額	1,949,415	1,789,459	2,015,763	1,801,675
	事 業	資本的 予算額	244,705	1,811,185	244,837	932,597
		決算額	232,281	1,769,858	210,151	627,111
	病 院 事 業	収益的 予算額	6,536,433	6,705,693	6,843,744	7,040,310
		決算額	5,682,693	6,069,875	5,862,112	6,242,029
		資本的 予算額	1,587,257	943,359	420,847	784,496
		決算額	1,450,526	792,179	325,440	688,131

(注)1.平成23年度でと畜場特別会計を廃止しました。

(注)2.平成24年度で介護保険特別会計(介護サービス事業勘定)を廃止しました。

資料:会計課、水道総務課、病院事務局

### (2)平成27年度会計別決算

#### ①一般会計(歳入)

単位:千円・%

科 目	予 算 現 額	構 成 比	決 算 額	構 成 比
市 方 税	11,441,448	34.42%	11,511,157	36.65%
地 方 譲 与 税	169,450	0.51%	177,135	0.56%
利 子 割 交 付 金	40,000	0.12%	34,330	0.11%
配 当 割 交 付 金	91,000	0.27%	80,693	0.26%
株 式 等 譲 渡 所 得 割 交 付 金	58,000	0.17%	88,624	0.28%
地 方 消 費 税 交 付 金	1,693,637	5.10%	1,694,356	5.39%
自 動 車 取 得 税 交 付 金	47,000	0.14%	64,112	0.20%
地 方 特 例 交 付 金	75,000	0.23%	68,871	0.22%
地 方 交 付 税	4,764,890	14.34%	4,764,891	15.17%
交 通 安 全 対 策 特 別 交 付 金	17,000	0.05%	17,996	0.06%
分 担 金 及 び 負 担 金	495,111	1.49%	484,468	1.54%
使 用 料 及 び 手 数 料	401,791	1.21%	389,694	1.24%
国 庫 支 出 金	6,211,455	18.69%	6,032,408	19.20%
府 支 出 金	2,318,250	6.97%	2,218,922	7.06%
財 産 収 入	24,667	0.07%	32,959	0.10%
寄 附 金	254,720	0.77%	254,709	0.81%
繰 上 入 金	1,382,116	4.16%	55,158	0.18%
繰 上 越 金	82,140	0.25%	82,141	0.26%
諸 収 入	470,721	1.42%	540,128	1.72%
市 債	3,201,005	9.63%	2,818,005	8.97%
歳 入 合 計	33,239,401	100.00%	31,410,757	100.00%

単位:千円

平成25年度		平成26年度		平成27年度	
歳入	歳出	歳入	歳出	歳入	歳出
31,994,174	31,994,174	32,645,621	32,645,621	33,239,401	33,239,401
29,396,820	29,324,997	30,849,996	30,767,855	31,410,757	31,286,282
10,604,204	10,604,204	10,667,595	10,667,595	12,208,759	12,208,759
10,137,499	9,953,565	10,026,438	10,019,409	11,741,441	11,736,242
—	—	—	—	—	—
—	—	—	—	—	—
4,089,453	4,089,453	4,135,922	4,135,922	4,417,269	4,417,269
3,731,293	3,729,166	3,777,259	3,770,036	4,216,151	4,208,810
1,139,638	1,139,638	1,143,461	1,143,461	1,060,555	1,060,555
1,154,598	89,879	1,129,444	106,000	1,041,509	30,741
6,250,645	6,250,645	6,415,326	6,415,326	6,457,417	6,457,417
5,839,776	5,753,935	6,146,392	5,997,803	6,431,758	6,351,514
900,241	900,241	933,173	933,173	975,285	975,285
888,116	879,356	920,194	916,905	931,843	927,565
1,981,124	1,912,182	2,207,038	1,959,814	2,205,011	2,024,538
1,918,952	1,757,789	2,081,505	1,854,157	2,189,157	1,875,983
273,150	1,363,505	382,790	2,123,616	601,243	3,042,968
234,194	473,253	337,620	705,108	278,816	1,903,286
7,029,065	6,946,809	6,903,669	8,228,282	7,393,534	7,181,742
6,392,788	6,327,278	6,675,413	7,904,078	7,233,980	6,969,148
848,640	1,152,504	556,750	795,562	738,174	986,020
830,428	1,108,064	481,430	744,544	663,492	894,635

一般会計(歳出)

単位:千円・%

科	目	予算現額	構成比	決算額	構成比
議	会費	317,657	0.96%	307,683	0.98%
総	務費	3,739,979	11.25%	3,352,071	10.71%
民	生費	14,587,833	43.89%	14,114,740	45.11%
衛	生費	3,854,246	11.60%	3,525,585	11.27%
労	働費	24,244	0.07%	20,624	0.07%
農	林水産業費	293,674	0.88%	259,838	0.83%
商	工費	431,556	1.30%	417,087	1.33%
土	木費	2,397,227	7.21%	2,266,583	7.24%
消	防費	958,790	2.88%	894,870	2.86%
教	育費	3,485,712	10.49%	3,020,861	9.66%
公	債費	2,927,993	8.81%	2,894,810	9.25%
諸	支出金	211,064	0.63%	211,063	0.67%
予	備費	8,763	0.03%	—	0.00%
災	害復旧費	663	0.00%	467	0.00%
<b>歳出合計</b>		<b>33,239,401</b>	<b>100.00%</b>	<b>31,286,282</b>	<b>100.00%</b>

## (2)平成27年度会計別決算(つづき)

## ②国民健康保険事業特別会計(歳入)

科 目	予 算 現 額	構 成 比	決 算 額	構 成 比
国民健康保険料	1,905,658	15.61%	1,833,881	15.62%
一部負担金	2	0.00%	—	0.00%
使用料及び手数料	23	0.00%	7	0.00%
国庫支出金	2,654,271	21.74%	2,755,006	23.46%
療養給付費等交付金	376,766	3.09%	286,981	2.44%
前期高齢者交付金	2,373,473	19.44%	2,372,802	20.21%
府支出金	709,545	5.81%	534,852	4.56%
共同事業交付金	2,883,973	23.62%	2,673,687	22.77%
繰入金	1,273,371	10.43%	1,257,652	10.71%
諸収入	24,648	0.20%	19,544	0.17%
繰越金	7,029	0.06%	7,029	0.06%
<b>歳入合計</b>	<b>12,208,759</b>	<b>100.00%</b>	<b>11,741,441</b>	<b>100.00%</b>

資料:会計課

## ③下水道特別会計(歳入)

科 目	予 算 現 額	構 成 比	決 算 額	構 成 比
分担金及び負担金	30,814	0.70%	32,915	0.78%
使用料及び手数料	883,278	20.00%	856,395	20.31%
国庫支出金	496,385	11.24%	495,672	11.76%
繰入金	1,222,081	27.67%	1,209,081	28.68%
繰越金	10	0.00%	7,223	0.17%
諸収入	12,701	0.29%	30,265	0.72%
市債	1,772,000	40.12%	1,584,600	37.58%
<b>歳入合計</b>	<b>4,417,269</b>	<b>100.00%</b>	<b>4,216,151</b>	<b>100.00%</b>

資料:会計課

## ④財産区特別会計(歳入)

科 目	予 算 現 額	構 成 比	決 算 額	構 成 比
財産収入	14,823	1.40%	14,828	1.42%
繰越金	1,042,701	98.32%	1,023,444	98.27%
諸収入	3,031	0.29%	3,237	0.31%
<b>歳入合計</b>	<b>1,060,555</b>	<b>100.00%</b>	<b>1,041,509</b>	<b>100.00%</b>

資料:会計課

国民健康保険事業特別会計(歳出)

単位：千円・%

科	目	予 算 現 額	構 成 比	決 算 額	構 成 比
総	務 費	186,520	1.53%	162,279	1.38%
保	險 給 付 費	7,340,486	60.12%	7,170,525	61.10%
後	期 高 齢 者 支 援 金 等	1,252,367	10.26%	1,234,323	10.52%
前	期 高 齢 者 納 付 金 等	978	0.01%	853	0.01%
老	人 保 健 拠 出 金	68	0.00%	44	0.00%
介	護 給 付 費 納 付 金	491,452	4.03%	470,416	4.01%
共	同 事 業 拠 出 金	2,716,150	22.25%	2,515,280	21.43%
保	健 事 業 費	72,492	0.59%	59,843	0.51%
公	債 費	4,000	0.03%	—	0.00%
諸	支 出 金	124,246	1.02%	122,679	1.05%
予	備 費	20,000	0.16%	—	0.00%
<b>歳</b>	<b>出 合 計</b>	<b>12,208,759</b>	<b>100.00%</b>	<b>11,736,242</b>	<b>100.00%</b>

下水道特別会計(歳出)

単位：千円・%

科	目	予 算 現 額	構 成 比	決 算 額	構 成 比
総	務 費	652,407	14.77%	581,769	13.82%
事	業 費	1,687,934	38.21%	1,565,090	37.19%
公	債 費	2,056,954	46.57%	2,043,945	48.56%
予	備 費	1,000	0.02%	—	0.00%
災	害 復 旧 費	18,974	0.43%	18,006	0.43%
<b>歳</b>	<b>出 合 計</b>	<b>4,417,269</b>	<b>100.00%</b>	<b>4,208,810</b>	<b>100.00%</b>

財産区特別会計(歳出)

単位：千円・%

科	目	予 算 現 額	構 成 比	決 算 額	構 成 比
総	務 費	45,082	4.25%	30,741	100.00%
予	備 費	1,015,473	95.75%	—	0.00%
<b>歳</b>	<b>出 合 計</b>	<b>1,060,555</b>	<b>100.00%</b>	<b>30,741</b>	<b>100.00%</b>

## (2)平成27年度会計別決算(つづき)

## ⑤介護保険事業特別会計(歳入)

単位：千円・%

科 目	予 算 現 額	構 成 比	決 算 額	構 成 比
保 險 料	1,313,836	20.35%	1,345,540	20.92%
使 用 料 及 び 手 数 料	82	0.00%	34	0.00%
国 庫 支 出 金	1,453,710	22.51%	1,463,013	22.75%
支 払 基 金 交 付 金	1,680,196	26.02%	1,663,458	25.86%
府 支 出 金	864,252	13.38%	849,170	13.20%
財 産 収 入	1	0.00%	—	0.00%
繰 入 金	993,040	15.38%	959,074	14.91%
繰 越 金	148,589	2.30%	148,588	2.31%
諸 収 入	3,711	0.06%	2,881	0.04%
<b>歳 入 合 計</b>	<b>6,457,417</b>	<b>100.00%</b>	<b>6,431,758</b>	<b>100.00%</b>

資料:会計課

## ⑥後期高齢者医療事業特別会計(歳入)

単位：千円・%

科 目	予 算 現 額	構 成 比	決 算 額	構 成 比
後 期 高 齢 者 医 療 保 険 料	715,296	73.34%	677,642	72.72%
使 用 料 及 び 手 数 料	13	0.00%	8	0.00%
繰 入 金	257,451	26.40%	250,727	26.91%
諸 収 入	25	0.00%	177	0.02%
繰 越 金	2,500	0.26%	3,289	0.35%
<b>歳 入 合 計</b>	<b>975,285</b>	<b>100.00%</b>	<b>931,843</b>	<b>100.00%</b>

資料:会計課

## 介護保険事業特別会計(歳出)

単位：千円・%

科 目	予 算 現 額	構 成 比	決 算 額	構 成 比
総 務 費	180,631	2.80%	155,561	2.45%
保 険 給 付 費	5,963,151	92.35%	5,898,527	92.87%
地 域 支 援 事 業 費	157,846	2.44%	149,741	2.36%
基 金 積 立 金	129,017	2.00%	128,917	2.03%
公 債 費	2,000	0.03%	—	0.00%
諸 支 出 金	19,772	0.31%	18,768	0.30%
予 備 費	5,000	0.08%	—	0.00%
<b>歳 出 合 計</b>	<b>6,457,417</b>	<b>100.00%</b>	<b>6,351,514</b>	<b>100.00%</b>

資料:会計課

## 後期高齢者医療事業特別会計(歳出)

単位：千円・%

科 目	予 算 現 額	構 成 比	決 算 額	構 成 比
総 務 費	45,458	4.66%	38,566	4.16%
後期高齢者医療広域連合納付金	926,177	94.96%	887,994	95.73%
諸 支 出 金	2,650	0.27%	1,005	0.11%
予 備 費	1,000	0.10%	—	0.00%
<b>歳 出 合 計</b>	<b>975,285</b>	<b>100.00%</b>	<b>927,565</b>	<b>100.00%</b>

資料:会計課

## (2)平成27年度会計別決算(つづき)

## ⑦水道事業会計

単位:千円

科 目	予 算 額	決 算 額
収益的収入及び支出		
水道事業収益	2,205,011	2,189,157
営業収益	1,599,402	1,632,555
営業外収益	605,603	556,593
特別利益	6	9
水道事業費用	2,024,538	1,875,983
営業費用	1,646,838	1,535,143
営業外費用	375,952	340,176
特別損失	1,748	664
資本的収入及び支出		
資本的収入	601,243	278,816
企業債	192,000	118,400
他会計負担金	7,215	6,414
工事納付金	33,188	30,110
他会計貸付金回収金	100,000	100,000
国庫補助金	268,840	23,892
資本的支出	3,042,968	1,903,286
建設改良費	2,818,859	1,679,177
企業債償還金	124,109	124,109
他会計貸付金	100,000	100,000

資料:水道総務課

## ⑧病院事業会計

単位:千円

科 目	予 算 額	決 算 額
収益的収入及び支出		
事業収益	7,393,534	7,233,980
医療収益	6,466,023	6,301,712
医療外収益	754,077	756,521
特別利益	173,434	175,747
事業費用	7,181,742	6,969,148
医療費用	6,812,501	6,633,304
医療外費用	346,891	333,494
特別損失	2,350	2,350
予備費	20,000	—
資本的収入及び支出		
資本的収入	738,174	663,492
企業債	299,300	225,700
他会計補助金	—	—
他会計負担金	329,098	329,098
補助金	9,776	8,694
他会計からの長期借入金	100,000	100,000
資本的支出	986,020	894,635
建設改良費	443,271	354,686
企業債償還金	534,349	534,349
看護師養成費	8,400	5,600

資料:病院事務局



## (3) 地方債現在高の状況

各年度末現在 単位:千円

区 分	平成23年度	平成24年度	平成25年度	平成26年度	平成27年度
総 額	59,146,194	58,025,775	57,498,381	57,408,246	57,346,723
一 般 会 計	26,487,676	26,425,074	26,297,048	26,713,744	26,978,953
総 務 債	3,575,320	3,229,366	2,863,928	2,501,629	2,267,662
民 生 債	155,926	153,139	139,673	146,700	165,651
衛 生 債	142,886	119,901	105,901	94,625	89,822
農 林 水 産 業 債	167,382	132,514	106,492	78,652	71,653
商 工 債	—	—	—	—	—
土 木 債	3,353,672	2,847,306	2,437,399	2,202,792	2,128,279
消 防 債	437,031	385,012	423,985	608,642	563,195
教 育 債	6,613,169	6,588,928	6,394,740	6,521,488	6,525,249
災 害 復 旧 債	—	5,400	5,400	5,400	4,735
退 職 手 当 債	—	—	—	—	—
交 付 公 債	—	—	—	—	—
臨 時 財 政 対 策 債	10,626,792	11,821,064	12,952,192	13,885,286	14,578,895
減 税 補 て ん 債	1,221,353	984,160	743,919	578,756	489,918
臨 時 税 収 補 て ん 債	188,565	156,344	123,419	89,774	55,394
減 収 補 て ん 債	5,580	1,940	—	—	38,500
特 別 会 計	23,304,694	22,863,874	22,533,550	22,378,492	22,366,118
下 水 道 事 業	23,304,694	22,863,874	22,533,550	22,378,492	22,366,118
水 道 事 業 会 計	2,799,647	2,485,946	2,463,524	2,483,972	2,478,264
病 院 事 業 会 計	6,554,177	6,250,881	6,204,259	5,832,038	5,523,388

資料:行財政管理課

## (4) 公有財産の状況

各年度3月末現在 単位:㎡

年 度	総 数	行 政 機 関		公 共 用 財 産			普 通 財 産
		本 庁 舎	そ の 他 の 施 設	学 校	公 営 住 宅	そ の 他 の 施 設	雑 種 地 等
平成23年度 土地	1,354,830	28,315	15,623	284,006	153,423	853,718	19,745
建物	254,964	8,657	4,635	107,946	69,443	62,502	1,781
平成24年度 土地	1,354,991	28,315	15,623	284,006	153,423	855,484	18,140
建物	254,807	8,657	4,635	107,946	69,443	62,345	1,781
平成25年度 土地	1,355,135	28,315	15,623	284,006	153,423	855,628	18,140
建物	252,720	8,657	4,635	108,570	66,890	62,187	1,781
平成26年度 土地	1,355,599	28,315	15,623	284,006	153,423	856,092	18,140
建物	252,614	8,657	4,635	108,580	66,774	62,187	1,781
平成27年度 土地	1,355,924	28,315	15,623	284,006	153,423	856,417	18,140
建物	253,587	8,657	4,635	108,837	66,551	63,126	1,781

資料:総務課

## (5) 市税収入状況の推移

科 目			平成 2 3 年 度			平成 2 4 年 度			
			調定済額	収入済額	対調定 比率 (%)	調定済額	収入済額	対調定 比率 (%)	
市 民 税	個 人	現年課税分	3,707,224	3,643,554	98.3%	3,915,183	3,843,768	98.2%	
		(特別徴収)	2,636,201	2,633,954	99.9%	2,812,079	2,809,578	99.9%	
		(普通徴収)	1,071,023	1,009,600	94.3%	1,103,104	1,034,190	93.8%	
		滞納繰越分	267,704	75,220	28.1%	231,184	58,123	25.1%	
		計	3,974,928	3,718,774	93.6%	4,146,367	3,901,891	94.1%	
	法 人	現年課税分	758,801	757,067	99.8%	676,750	675,252	99.8%	
		滞納繰越分	6,092	1,554	25.5%	4,653	1,665	35.8%	
		計	764,893	758,621	99.2%	681,403	676,917	99.3%	
	小 計			4,739,821	4,477,395	94.5%	4,827,770	4,578,808	94.8%
	固 定 資 産 税	固 定 資 産 税	現年課税分	4,964,491	4,882,705	98.4%	4,803,259	4,734,474	98.6%
(土地、家屋)			3,964,286	3,898,840	98.3%	3,715,558	3,662,116	98.6%	
(償却資産)			1,000,205	983,865	98.4%	1,087,701	1,072,358	98.6%	
滞納繰越分			411,778	74,297	18.0%	398,093	72,800	18.3%	
計		5,376,269	4,957,002	92.2%	5,201,352	4,807,274	92.4%		
交 付 金			211,529	211,529	100.0%	206,152	206,152	100.0%	
小 計			5,587,798	5,168,531	92.5%	5,407,504	5,013,426	92.7%	
軽 車 自 動 税	現年課税分		139,627	135,652	97.2%	140,580	136,544	97.1%	
	滞納繰越分		15,065	4,629	30.7%	12,379	3,260	26.3%	
	小 計		154,692	140,281	90.7%	152,959	139,804	91.4%	
市 た ぼ こ 税			842,561	842,561	100.0%	838,510	838,510	100.0%	
入 湯 税			1,632	1,632	100.0%	1,477	1,477	100.0%	
土 地 保 有 税	現年課税分		—	—	—	—	—	—	
	滞納繰越分		—	—	—	—	—	—	
	小 計		—	—	—	—	—	—	
都 計 画 市 税	現年課税分		905,105	890,247	98.4%	853,705	841,530	98.6%	
	滞納繰越分		86,136	15,565	18.1%	83,395	15,253	18.3%	
	小 計		991,241	905,812	91.4%	937,100	856,783	91.4%	
合 計	現年課税分		11,530,970	11,364,947	98.6%	11,435,616	11,277,707	98.6%	
	滞納繰越分		786,775	171,265	21.8%	729,704	151,101	20.7%	
総 計			12,317,745	11,536,212	93.7%	12,165,320	11,428,808	93.9%	

資料: 納税課

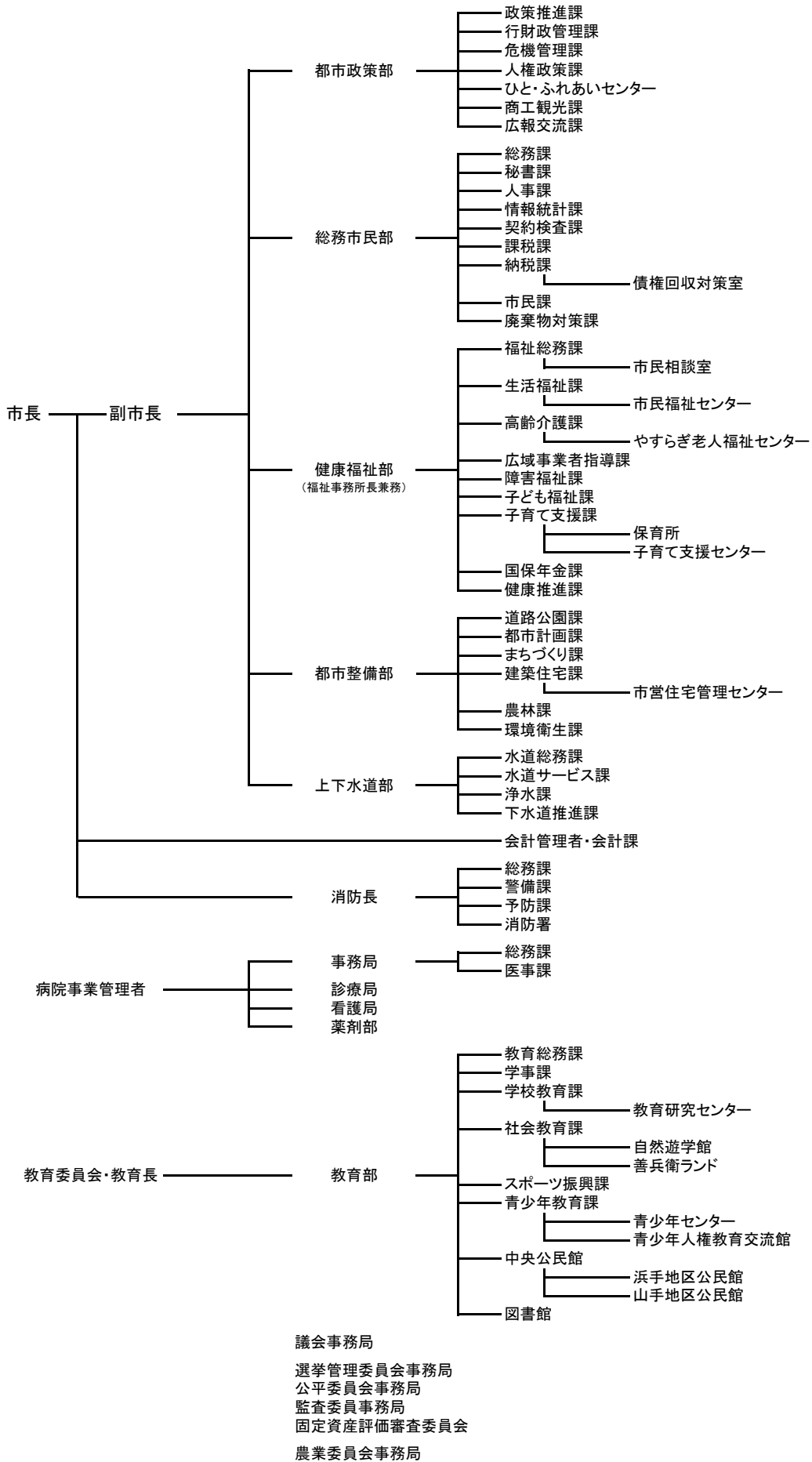
単位：千円

平成 2 5 年 度			平成 2 6 年 度			平成 2 7 年 度		
調定済額	収入済額	対調定 比率(%)	調定済額	収入済額	対調定 比率(%)	調定済額	収入済額	対調定 比率(%)
3,934,305	3,863,350	98.2%	3,915,948	3,857,252	98.5%	4,005,844	3,933,343	98.2%
2,837,840	2,836,437	99.9%	2,839,697	2,838,112	99.9%	2,936,523	2,934,574	99.9%
1,096,465	1,026,913	93.7%	1,076,251	1,019,140	94.7%	1,069,321	998,769	93.4%
224,015	53,296	23.8%	210,036	59,004	28.1%	193,461	69,052	35.7%
4,158,320	3,916,646	94.2%	4,125,984	3,916,256	94.9%	4,199,305	4,002,395	95.3%
718,112	718,279	100.0%	759,401	764,742	100.7%	654,037	657,363	100.5%
3,766	1,763	46.8%	3,463	1,563	45.1%	2,664	1,275	47.9%
721,878	720,042	99.7%	762,864	766,305	100.5%	656,701	658,638	100.3%
4,880,198	4,636,688	95.0%	4,888,848	4,682,561	95.8%	4,856,006	4,661,033	96.0%
4,710,523	4,651,191	98.7%	4,713,225	4,650,659	98.7%	4,785,837	4,728,084	98.8%
3,738,856	3,691,650	98.7%	3,813,042	3,762,426	98.7%	3,751,927	3,706,651	98.8%
971,667	959,541	98.8%	900,183	888,233	98.7%	1,033,910	1,021,433	98.8%
372,730	92,288	24.8%	259,813	48,267	18.6%	252,298	56,753	22.5%
5,083,253	4,743,479	93.3%	4,973,038	4,698,926	94.5%	5,038,135	4,784,837	95.0%
199,257	199,257	100.0%	208,968	208,968	100.0%	210,098	210,098	100.0%
5,282,510	4,942,736	93.6%	5,182,006	4,907,894	94.7%	5,248,233	4,994,935	95.2%
146,397	142,671	97.5%	149,779	146,071	97.5%	159,259	156,061	98.0%
11,708	3,389	28.9%	10,216	3,063	30.0%	9,882	3,797	38.4%
158,105	146,060	92.4%	159,995	149,134	93.2%	169,141	159,858	94.5%
916,647	916,647	100.0%	859,704	859,704	100.0%	831,571	831,571	100.0%
1,679	1,679	100.0%	1,681	1,681	100.0%	1,696	1,696	100.0%
—	—	—	—	—	—	—	—	—
—	—	—	—	—	—	—	—	—
—	—	—	—	—	—	—	—	—
857,380	846,671	98.8%	873,741	862,801	98.7%	860,987	850,776	98.8%
78,082	19,335	24.8%	52,851	9,794	18.5%	50,241	11,288	22.5%
935,462	866,006	92.6%	926,592	872,595	94.2%	911,228	862,064	94.6%
11,484,300	11,339,745	98.7%	11,482,447	11,351,878	98.9%	11,509,329	11,368,992	98.8%
690,301	170,071	24.6%	536,379	121,691	22.7%	508,546	142,165	28.0%
12,174,601	11,509,816	94.5%	12,018,826	11,473,569	95.5%	12,017,875	11,511,157	95.8%

2.行 政

(1) 貝 塚 市 機 構 図

平成28年4月1日 現在



資料:政策推進課

## (2)市職員数

平成28年10月1日現在 単位:人

部 局 名	総 数	内 訳				
		一 般 行政関係	技 能 労 務 職	教 育 公 務 員	消 防 関 係	企 業 関 係
総 数	944	430	67	28	85	334
市 長 部 局	410	376	34	—	—	—
都 市 政 策 部	33	33	—	—	—	—
総 務 市 民 部	120	91	29	—	—	—
健 康 福 祉 部	162	161	1	—	—	—
都 市 整 備 部	64	60	4	—	—	—
上 下 水 道 部 (水道事業を除く)	26	26	—	—	—	—
会 計 課	5	5	—	—	—	—
消 防 本 部	85	—	—	—	85	—
水 道 事 業	35	—	—	—	—	35
病 院 事 業	299	—	—	—	—	299
事 務 局	17	—	—	—	—	17
診 療 局	89	—	—	—	—	89
看 護 局	183	—	—	—	—	183
薬 剤 部	10	—	—	—	—	10
教 育 委 員 会	102	41	33	28	—	—
教 育 部	51	41	—	10	—	—
学 校 ・ 園	51	—	33	18	—	—
議 会 事 務 局	5	5	—	—	—	—
総 合 事 務 局	5	5	—	—	—	—
農 業 委 員 会 事 務 局	3	3	—	—	—	—

(注) 教育長及び再任用短時間勤務職員を除く

資料:人事課

## (3)課税関係諸証明交付件数

年次	総数	固定資産評価証明		資産税公課証明		新築家屋 軽減措置 該当証明	その他の 資産関係 証明	住民税 関係証明
		棟・筆	件	棟・筆	件	件	件	件
平成23年度	17,978 (延25,099)	8,807	2,595	1,348	439	473	34	14,437
24年度	18,724 (延25,569)	8,376	2,576	1,525	480	421	33	15,214
25年度	19,327 (延26,481)	8,810	2,544	1,334	446	454	43	15,840
26年度	21,625 (延27,831)	7,597	2,391	1,464	464	302	43	18,425
27年度	22,843 (延29,422)	7,551	2,318	1,885	538	364	35	19,588

資料:課税課

## (4)戸籍住民基本台帳・その他証明取扱状況

年次	戸籍関係		住民票関係		印鑑		諸証明	マイナンバー 関係
	戸籍 謄抄本	その他	住民票 写し	その他	印鑑 登録証	印鑑 証明		通知 カード
平成23年	17,644	465	37,190	4,180	2,875	26,950	2,406	—
24年	17,657	468	38,239	4,318	2,963	26,881	1,936	—
25年	17,058	368	42,104	4,233	2,834	26,114	1,409	—
26年	17,607	357	39,910	4,416	2,800	24,708	1,781	—
27年	17,625	406	38,798	4,249	2,705	23,723	1,738	20

(注)通知カードについては、再交付枚数となっております。

資料:市民課

## (5)市民の陳情・要望・市民相談受付件数

陳情・要望・相談	平成23年	平成24年	平成25年	平成26年	平成27年
陳情・要望	1	5	1	1	—
一般相談	394	498	431	558	511
国の行政相談利用者	99	89	100	103	86
交通事故相談利用者	16	12	16	13	20
法律相談利用者	322	322	319	317	318
女性相談	81	72	74	66	71
消費者相談	553	597	583	663	742
(うち多重債務相談)	(70)	(54)	(30)	(34)	(63)
就労相談	712	579	524	490	361
合計件数	2,178	2,174	2,048	2,211	2,109

資料:広報交流課、市民相談室

### 3. 選挙

(1) 選挙人名簿登録者数

① 登録者総数

各年9月2日現在

年次	総数	男	女
平成23年	70,886	33,725	37,161
24年	70,923	33,741	37,182
25年	70,853	33,739	37,114
26年	70,800	33,658	37,142
27年	70,663	33,593	37,070
<b>28年</b>	<b>72,453</b>	<b>34,453</b>	<b>38,000</b>

資料: 選挙管理委員会事務局

② 投票区別登録者数

平成28年9月2日現在

投票区	投票所名称	総数	男	女	投票区	投票所名称	総数	男	女
1	やすらぎ老人福祉センター	1,628	739	889	16	森町会館	1,964	901	1,063
2	東小学校	2,767	1,328	1,439	17	水間町会館	1,174	558	616
3	半田町会館	4,444	2,098	2,346	18	三ヶ山ふれあいセンター	603	286	317
4	新井公民館	1,448	683	765	19	葛城小学校	2,263	1,110	1,153
5	津田小学校	1,898	866	1,032	20	蕎原町会館	299	143	156
6	津田北町会館	1,225	603	622	21	海塚公民館	2,336	1,136	1,200
7	中央小学校	5,188	2,510	2,678	22	府宮貝塚橋本第2住宅集会所	987	399	588
8	北小学校	3,674	1,711	1,963	23	永寿幼稚園	1,903	888	1,015
9	脇浜会館	2,838	1,355	1,483	24	久保会館	3,356	1,591	1,765
10	沢町会館	5,749	2,807	2,942	25	王子町ふれあい会館	3,070	1,446	1,624
11	畠中町会館	2,513	1,204	1,309	26	第五中学校	3,720	1,800	1,920
12	地藏堂会館	2,717	1,290	1,427	27	窪田町会館	1,700	816	884
13	橋本町会館	2,223	1,039	1,184	28	サンシティ貝塚管理棟	2,087	984	1,103
14	清児町会館	1,463	674	789	29	名越町会館	2,032	987	1,045
15	旧三ツ松公民館	2,917	1,390	1,527	30	東山小学校	2,267	1,111	1,156
<b>総数</b>							<b>72,453</b>	<b>34,453</b>	<b>38,000</b>

資料: 選挙管理委員会事務局

## (2) 選挙投票状況

執行年月日	有権者数			投票者数			投票率(%)		
	総数	男	女	総数	男	女	総数	男	女
<b>衆議院議員総選挙(小選挙区)</b>									
平成17年9月11日	69,924	33,418	36,506	44,267	20,809	23,458	63.31%	62.27%	64.26%
平成21年8月30日	70,501	33,590	36,911	45,460	21,763	23,697	64.48%	64.79%	64.20%
平成24年12月16日	70,717	33,624	37,093	39,443	18,938	20,505	55.78%	56.32%	55.28%
平成26年12月14日	70,751	33,608	37,143	35,082	16,886	18,196	49.59%	50.24%	48.99%
<b>衆議院議員総選挙(比例代表)</b>									
平成17年9月11日	69,946	33,428	36,518	44,263	20,806	23,457	63.28%	62.24%	64.23%
平成21年8月30日	70,501	33,590	36,911	45,440	21,750	23,690	64.45%	64.75%	64.18%
平成24年12月16日	70,717	33,624	37,093	39,435	18,930	20,505	55.76%	56.30%	55.28%
平成26年12月14日	70,751	33,608	37,143	35,081	16,882	18,199	49.58%	50.23%	49.00%
<b>参議院議員通常選挙(選挙区)</b>									
平成16年7月11日	69,490	33,305	36,185	33,832	16,234	17,598	48.69%	48.74%	48.63%
平成19年7月29日	70,339	33,572	36,767	35,888	17,222	18,666	51.02%	51.30%	50.77%
平成22年7月11日	70,689	33,633	37,056	36,450	17,480	18,970	51.56%	51.97%	51.19%
平成25年7月21日	70,691	33,625	37,066	34,033	16,429	17,604	48.14%	48.86%	47.49%
平成28年7月10日	72,356	34,390	37,966	35,347	16,887	18,460	48.85%	49.10%	48.62%
<b>参議院議員通常選挙(比例代表)</b>									
平成16年7月11日	69,511	33,315	36,196	33,827	16,231	17,596	48.66%	48.72%	48.61%
平成19年7月29日	70,339	33,572	36,767	35,883	17,219	18,664	51.01%	51.29%	50.76%
平成22年7月11日	70,689	33,633	37,056	36,443	17,475	18,968	51.55%	51.96%	51.19%
平成25年7月21日	70,691	33,625	37,066	34,032	16,429	17,603	48.14%	48.86%	47.49%
平成28年7月10日	72,356	34,390	37,966	35,346	16,888	18,458	48.85%	49.11%	48.62%
<b>大阪府知事選挙</b>									
平成12年2月6日	66,867	32,075	34,792	28,491	13,468	15,023	42.61%	41.99%	43.18%
平成16年2月1日	68,742	32,924	35,818	26,426	12,592	13,834	38.44%	38.25%	38.62%
平成20年1月27日	69,695	33,207	36,488	32,072	15,076	16,996	46.02%	45.40%	46.58%
平成23年11月27日	70,125	33,329	36,796	31,465	15,072	16,393	44.87%	45.22%	44.55%
平成27年11月22日	69,906	33,147	36,759	28,694	13,855	14,839	41.05%	41.80%	40.37%
<b>大阪府議会議員一般選挙</b>									
平成15年4月13日	67,997	32,560	35,437	29,940	13,897	16,043	44.03%	42.68%	45.27%
平成19年4月8日				無投票					
平成23年4月10日	70,023	33,244	36,779	30,210	14,115	16,095	43.14%	42.46%	43.76%
平成27年4月12日	69,891	33,190	36,701	27,771	13,257	14,514	39.73%	39.94%	39.55%
<b>貝塚市長選挙</b>									
平成14年1月27日	67,888	32,514	35,374	26,119	12,139	13,980	38.47%	37.33%	39.52%
平成18年1月22日	69,460	33,170	36,290	18,208	8,546	9,662	26.21%	25.76%	26.62%
平成22年1月24日	70,085	33,375	36,710	33,356	15,384	17,972	47.59%	46.09%	48.96%
平成26年1月26日				無投票					
<b>貝塚市議会議員一般選挙</b>									
平成15年4月27日	68,054	32,599	35,455	39,379	17,987	21,392	57.86%	55.18%	60.34%
平成19年4月22日	69,365	33,067	36,298	39,651	18,164	21,487	57.16%	54.93%	59.20%
平成23年4月24日	69,787	33,129	36,658	37,037	16,981	20,056	53.07%	51.26%	54.71%
平成27年4月26日	69,834	33,164	36,670	34,860	16,113	18,747	49.92%	48.59%	51.12%

資料:選挙管理委員会事務局



#### 4. 市 議 会

##### (1)市議会本会議開会及び議案処理状況

年 次	回 数	会 議 日 数	議 案 件 数	議 案 処 理 状 況											
				可 決	選 挙	承 認	認 定	採 択	同 意	賛 成	修 正	否 決	不 採 択	継 続 審 査	そ の 他
平成23年	5	11	116	77	8	4	3	—	5	1	—	—	—	—	18
24年	5	13	128	95	9	5	3	—	2	1	—	—	—	13	
25年	5	12	118	77	8	4	3	1	5	2	1	2	—	15	
26年	5	13	121	81	8	6	3	—	6	2	—	—	—	15	
27年	6	13	116	78	8	9	3	—	4	1	—	—	—	13	

資料:議会事務局

##### (2)市議会各委員会開催日数

委 員 会 名		平成23年	平成24年	平成25年	平成26年	平成27年
常任委員会	総務常任委員会	8	10	6	8	2
	厚生常任委員会	7	5	5	7	1
	産業常任委員会	6	9	5	7	2
	総務産業常任委員会	—	—	—	—	6
	厚生文教常任委員会	—	—	—	—	5
特別委員会	予算特別委員会	3	3	3	3	3
	決算特別委員会	3	3	3	3	3
	病院問題対策特別委員会 (平成21年9月18日設置)	4	5	3	4	3
	防災・環境問題対策特別委員会 (平成23年5月17日設置)	3	6	3	4	2
その他委員会	議員総会	8	8	6	6	5
	議会運営委員会	16	17	16	17	15
	合同現場視察	1	3	—	2	1
	議員研修会	3	3	3	3	3
	議会改革検討会	9	16	12	12	2

資料:議会事務局

# 第 14 章 警察・消防

## 1. 警察

### (1) 刑法犯罪認知・検挙状況

年次	犯罪内訳	総数			凶悪犯		
		認知件数	検挙件数	検挙人員	認知件数	検挙件数	検挙人員
平成	23年	1,542	293	246	8	5	11
	24年	1,520	243	231	8	3	3
	25年	1,501	248	221	8	7	8
	26年	1,297	189	203	9	3	3
	<b>27年</b>	<b>1,075</b>	<b>335</b>	<b>152</b>	<b>10</b>	<b>5</b>	<b>4</b>

資料: 貝塚警察署

各年12月末現在

窃盗犯			粗暴犯			その他		
認知件数	検挙件数	検挙人員	認知件数	検挙件数	検挙人員	認知件数	検挙件数	検挙人員
1,173	182	136	60	37	38	301	69	61
1,157	141	135	63	32	35	292	67	58
1,144	159	130	31	22	25	318	60	58
1,026	99	111	41	22	35	221	65	54
<b>790</b>	<b>249</b>	<b>68</b>	<b>50</b>	<b>32</b>	<b>38</b>	<b>225</b>	<b>49</b>	<b>42</b>

### (2) 交通事故発生件数

各年12月末現在

年次	発生件数	死者	傷者	信号灯数
平成 23年	632	—	805	164
24年	652	1	855	166
25年	638	7	822	165
26年	553	1	705	165
<b>27年</b>	<b>504</b>	<b>2</b>	<b>645</b>	<b>165</b>

(注) 信号灯数は各年10月1日現在

資料: 貝塚警察署

## 2. 消 防

### (1) 危険物許可施設数

各年12月末現在

年次	総数	貯 蔵 所								取 扱 所				
		製造所	屋内貯蔵所	屋内タンク	屋外タンク	地下タンク	簡易タンク	移動タンク	屋外貯蔵所	給油	第一種販売	第二種販売	移送	一般
平成23年	167	1	38	14	13	28	3	15	6	31	—	—	—	18
24年	167	1	37	14	13	27	3	18	6	30	—	—	—	18
25年	162	1	39	14	13	24	3	16	6	27	—	—	—	19
26年	158	1	38	13	13	24	3	14	6	27	—	—	—	19
27年	153	1	37	11	12	22	3	18	6	26	—	—	—	17

資料:消防本部

### (2) 火災発生状況

各年12月末現在 単位:m<sup>2</sup>・千円

年次	火 災 件 数						焼 損 棟 数	罹 災 人 数		焼 損 面 積	死 傷 者		損 害 額
	総数	建物	船舶	車 輛	林 野	その他		世帯数	人 数		死 者	傷 者	
平成23年	20	13	—	4	1	2	14	12	29	506	1	4	32,304
24年	18	14	—	1	1	2	19	17	33	253	2	3	15,657
25年	30	19	—	5	2	4	21	10	30	175	—	6	19,144
26年	18	11	—	1	1	5	12	6	13	49	—	5	9,890
27年	19	14	—	2	—	3	20	16	51	3,267	1	10	478,970

資料:消防本部

### (3) 原因別火災発生件数

各年12月末現在

年次	総数	放 火	放火の疑い	こんろ	電気関係	火遊び	たばこ	交通事故	ストーブ	たき火	その他	不明
平成23年	20	1	1	3	1	—	5	—	—	—	4	5
24年	18	4	2	1	1	—	1	—	1	—	6	2
25年	30	4	2	5	4	1	3	—	1	—	9	1
26年	18	1	4	1	1	2	1	—	2	—	5	1
27年	19	1	3	1	8	—	3	—	—	—	1	2

資料:消防本部

### (4) 消防車両等の状況

各年12月末現在

年次	総車	化学車	タンク車	ポンプ車	救急(非常用含)	査察車	消防ポンプ可搬式	軽四輪	広報車	救助工作車	資材搬送車	2.5m屈折梯子付消防自動車	ミニバン車	ワゴン車	防災活動車	マイクロバス
平成23年	21	1	1	3	4	1	3	1	1	1	1	1	—	1	1	1
24年	21	1	1	3	4	1	3	1	1	1	1	1	—	1	1	1
25年	22	1	1	3	4	1	3	1	1	1	1	1	1	1	1	1
26年	22	1	1	3	4	1	3	1	1	1	1	1	1	1	1	1
27年	22	1	1	3	4	1	3	1	1	1	1	1	1	1	1	1

資料:消防本部

## (5) 消防団の施設及び人員

各年12月末現在

年次	人員	普通ポンプ車	可搬積載車	可搬式ポンプ
平成23年	233	9	—	11
24年	235	9	—	11
25年	236	9	—	11
26年	229	9	—	11
<b>27年</b>	<b>230</b>	<b>9</b>	<b>—</b>	<b>11</b>

資料: 消防本部

## (6) 消防団分団別人員

平成27年12月末現在

分団別 階級	団長	副団長	分団長	副分団長	部長	班長	団員	計
本 団	1	3	—	—	1	—	—	5
第1分団	—	—	1	1	1	3	18	24
第2分団	—	—	1	1	1	3	17	23
第3分団	—	—	1	1	1	3	17	23
第4分団	—	—	1	1	1	3	20	26
第5分団	—	—	1	1	1	3	17	23
第6分団	—	—	1	1	1	5	24	32
第7分団	—	—	1	1	1	3	18	24
第8分団	—	—	1	1	1	3	19	25
第9分団	—	—	1	1	1	3	19	25
<b>計</b>	<b>1</b>	<b>3</b>	<b>9</b>	<b>9</b>	<b>10</b>	<b>29</b>	<b>169</b>	<b>230</b>

資料: 消防本部

## (7) 救急活動状況

各年12月末現在

年次	救急 件数	搬送 人員	事 故 別 件 数							
			総数	交通	労災	急病	火災	運動	一般	その他
平成23年	4,805	4,560	4,805	544	48	3,169	36	10	665	333
24年	4,782	4,536	4,782	573	49	3,104	24	11	685	336
25年	4,763	4,476	4,763	579	50	3,070	28	30	658	348
26年	4,887	4,590	4,887	545	62	3,182	28	23	647	400
<b>27年</b>	<b>4,850</b>	<b>4,584</b>	<b>4,850</b>	<b>518</b>	<b>70</b>	<b>3,130</b>	<b>30</b>	<b>26</b>	<b>683</b>	<b>393</b>

資料: 消防本部