

# 第 10 章 教育・文化・宗教

## 1. 貝塚市内学校園の在学者の状況

### (1) 幼稚園

年次	園数			教員数			職員数		
	総数	公立	私立	総数	公立	私立	総数	公立	私立
平成 22年	14	9	5	114	50	64	14	—	14
23年	14	9	5	114	47	67	15	—	15
24年	14	9	5	114	49	65	15	—	15
25年	14	9	5	110	45	65	12	—	12
<b>26年</b>	<b>14</b>	<b>9</b>	<b>5</b>	<b>106</b>	<b>43</b>	<b>63</b>	<b>10</b>	<b>—</b>	<b>10</b>

各年5月1日現在

学級数			園児数			1学級当たり園児数		
総数	公立	私立	総数	公立	私立	総数	公立	私立
57	20	37	1,322	551	771	23	28	21
56	20	36	1,222	485	737	22	24	20
55	20	35	1,151	450	701	21	23	20
54	19	35	1,076	390	686	20	21	20
<b>52</b>	<b>17</b>	<b>35</b>	<b>997</b>	<b>338</b>	<b>659</b>	<b>19</b>	<b>20</b>	<b>19</b>

資料: 学校基本調査

### (2) 小学校

年次	学校数	教員数	職員数	学校医 歯科医 薬剤師	学級数	児		
						数		
						総数	男	女
平成 22年	11	339	52	61	220	6,208	3,113	3,095
23年	11	348	51	61	223	6,179	3,117	3,062
24年	11	352	51	61	221	5,978	3,041	2,937
25年	11	354	48	61	225	5,924	3,011	2,913
<b>26年</b>	<b>11</b>	<b>354</b>	<b>48</b>	<b>61</b>	<b>226</b>	<b>5,783</b>	<b>2,947</b>	<b>2,836</b>

各年5月1日現在

童数												1学級 当たり 児童数
1年		2年		3年		4年		5年		6年		
男	女	男	女	男	女	男	女	男	女	男	女	
506	528	514	489	509	509	501	504	555	552	528	513	28
538	470	503	535	508	499	512	506	496	498	560	554	28
479	428	540	471	504	535	515	501	505	505	498	497	27
463	475	482	431	537	468	510	529	520	501	499	509	26
<b>434</b>	<b>447</b>	<b>463</b>	<b>473</b>	<b>483</b>	<b>432</b>	<b>541</b>	<b>470</b>	<b>506</b>	<b>523</b>	<b>520</b>	<b>491</b>	<b>26</b>

資料: 学校基本調査

## (3) 中 学 校

年 次	学 校 数	教 員 数	職 員 数	学 校 医 歯 科 医 薬 劑 師	学 級 数
平成 22年	5	189	14	27	90
23年	5	198	15	27	92
24年	5	196	15	27	97
25年	5	201	15	27	95
<b>26年</b>	<b>5</b>	<b>196</b>	<b>15</b>	<b>27</b>	<b>93</b>

各年5月1日現在

生 徒 数									1 学 級 当 たり 生 徒 数
総 数			1 年		2 年		3 年		
総 数	男	女	男	女	男	女	男	女	
2,736	1,382	1,354	484	462	459	457	439	435	30
2,817	1,418	1,399	480	482	483	466	455	451	31
2,937	1,475	1,462	521	516	475	482	479	464	30
2,904	1,442	1,462	448	466	521	513	473	483	31
<b>2,889</b>	<b>1,431</b>	<b>1,458</b>	<b>464</b>	<b>470</b>	<b>448</b>	<b>470</b>	<b>519</b>	<b>518</b>	<b>31</b>

資料:学校基本調査

## (4) 高 等 学 校 (定 時 制 含 む)

年 次	学 校 数	教 員 数	生 徒 数		
			総 数	男	女
平成 22年	2	125	1,809	755	1,054
23年	2	126	1,779	721	1,058
24年	2	124	1,785	696	1,089
25年	2	126	1,782	683	1,099
<b>26年</b>	<b>2</b>	<b>125</b>	<b>1,789</b>	<b>700</b>	<b>1,089</b>

資料:学校基本調査

## (5) 小・中学校理由別長期欠席児童生徒数

各年5月1日現在

年 次	小 学 校					中 学 校				
	総 数	病 気	経 済 的 理 由	不 登 校	そ の 他	総 数	病 気	経 済 的 理 由	不 登 校	そ の 他
平成 22年	47	21	—	11	15	141	19	—	60	62
23年	41	15	—	8	18	146	20	—	77	49
24年	79	38	—	14	27	136	26	—	61	49
25年	55	25	—	15	15	125	33	—	56	36
<b>26年</b>	<b>61</b>	<b>33</b>	<b>—</b>	<b>12</b>	<b>16</b>	<b>113</b>	<b>27</b>	<b>—</b>	<b>53</b>	<b>33</b>

資料:学校基本調査

## 2. 中・高等学校卒業者の進路・産業別就職状況

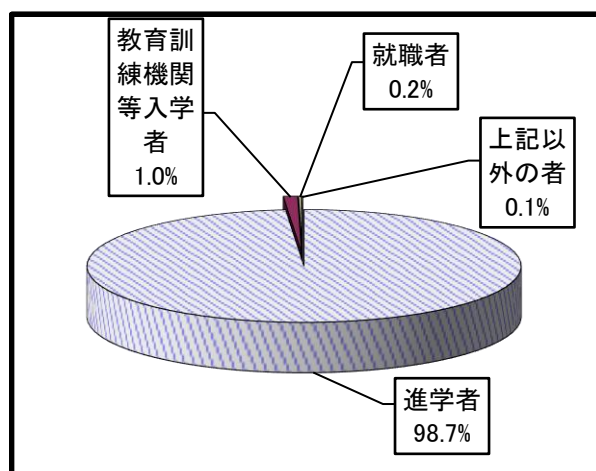
### (1) 進路状況

平成27年5月1日現在

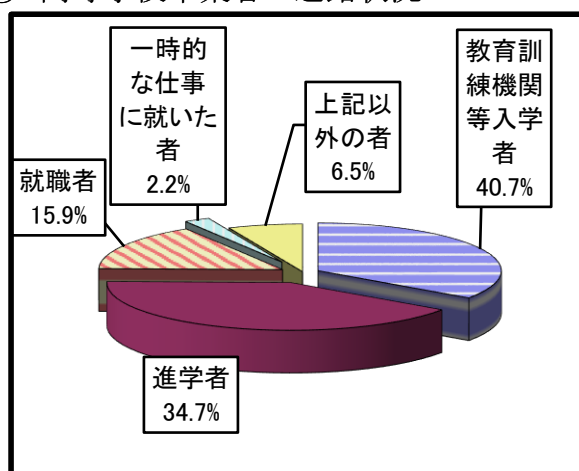
進路区分	中学校			高等学校		
	総数	男	女	総数	男	女
卒業者総数	1,041	522	519	580	216	364
進学者	1,027	509	518	201	71	130
(うち就職している者)	(-)	(-)	(-)	(-)	(-)	(-)
教育訓練機関等入学者	11	10	1	236	87	149
(うち就職している者)	(-)	(-)	(-)	(-)	(-)	(-)
専修学校	10	9	1	228	79	149
各種学校	1	1	-	-	-	-
公共職業訓練施設等	-	-	-	8	8	-
就職者	2	2	-	92	40	52
一時的な仕事に就いた者	-	-	-	13	2	11
上記以外の者	1	1	-	38	16	22
死亡・不詳	-	-	-	-	-	-

資料: 学校基本調査

#### ① 中学校卒業者の進路状況



#### ② 高等学校卒業者の進路状況



### (2) 産業別就職者数

平成27年5月1日現在

産業別	中学校			高等学校		
	総数	男	女	総数	男	女
総数	2	2	-	92	40	52
第一次産業	-	-	-	-	-	-
第二次産業	1	1	-	35	23	12
第三次産業	1	1	-	56	16	40
上記以外のもの	-	-	-	1	1	-

(注) 就職進学者を含む。

資料: 学校基本調査

### 3. 国宝等文化財

種 別	件数	種 別	件数	種 別	件数
国 宝	1	史 跡	1	府指定文化財	8
建 造 物	1	天 然 記 念 物	1	工 芸 品	2
重 要 文 化 財	20			建 造 物	1
絵 画	1			無 形 民 俗	1
彫 刻	18			史 跡	1
建 造 物	1			天 然 記 念 物	2
				歴 史 資 料	1
				府 記 録 選 択	3
				無 形 民 俗	3

平成27年3月末現在

種 別	件数	種 別	件数
市指定文化財	147	国 登 録	58
建 造 物	2	建 造 物	58
彫 刻	4		
絵 画	44		
古 文 書	3		
書 跡	2		
考 古 資 料	87		
無 形 民 俗	3		
天 然 記 念 物	1		
史 跡	1		

資料:社会教育課

### 4. 宗 教

平成27年3月末現在

種 別	総 数	種 別	総 数
総 数	65	禅 宗 系	1
神 道 系	9	真 宗 系	24
社 本 庁	6	日 蓮 宗 系	1
金 光 教	1	単 立	1
諸 派	2	キ リ ス ト 系	1
仏 教 系	46	日 本 キ リ ス ト 系	1
天 台 宗 系	2	諸 教	9
真 言 宗 系	3	天 理 教	9
浄 土 宗 系	14	そ の 他	—

資料:大阪府宗教法人名簿(大阪府ホームページより)

## 5. 図書館の利用状況

### (1) 図書館利用者数の推移

各年12月末現在

年次	図書館							移動図書館		
	開館 日数	館内利用者数		貸出数				移動 日数	利用 者数	利用 冊数
		総数	1日平均	総数	一般	児童	1日平均			
平成22年	271	72,438	267	295,589	187,271	108,318	1,091	160	41,189	196,245
23年	272	72,740	267	298,916	189,752	109,164	1,099	160	36,540	182,703
24年	276	74,353	269	302,529	194,069	108,460	1,096	153	35,658	174,724
25年	275	74,029	269	298,341	196,215	102,126	1,085	152	37,041	179,822
<b>26年</b>	<b>275</b>	<b>70,716</b>	<b>257</b>	<b>288,088</b>	<b>191,609</b>	<b>96,479</b>	<b>1,048</b>	<b>154</b>	<b>39,202</b>	<b>183,527</b>

(注) 図書館貸出数には、CD貸出を含む。

資料: 市民図書館

### (2) 蔵書冊数の推移

年次	総数	総記	哲学	歴史	社会科学	自然科学	工学	産業
平成22年	269,865	5,308	6,689	16,913	21,431	18,151	14,787	5,930
23年	282,074	5,503	6,981	17,529	22,176	18,973	15,930	6,190
24年	285,516	5,526	6,897	17,719	22,228	18,686	15,839	6,318
25年	288,216	5,553	7,003	17,881	22,444	18,887	15,916	6,403
<b>26年</b>	<b>290,892</b>	<b>5,602</b>	<b>7,204</b>	<b>17,876</b>	<b>22,774</b>	<b>19,270</b>	<b>16,056</b>	<b>6,474</b>

各年12月末現在

芸術	語学	文学	郷土 資料
18,687	2,907	152,282	6,780
19,466	3,032	159,353	6,941
19,740	3,113	162,334	7,116
19,728	3,127	163,944	7,330
<b>19,939</b>	<b>3,158</b>	<b>165,059</b>	<b>7,480</b>

資料: 市民図書館

## 6. 体育施設等利用状況

年次	ふれあい運動広場				二色グラウンド		青少年運動広場		総合体育館		
	グラウンド		テニスコート		男	女	男	女	団体		個人
	男	女	男	女					男	女	
平成22年	44,806	5,423	13,092	14,879	30,120	5,960	27,875	10,710	48,034	70,237	21,410
23年	40,622	5,163	13,840	15,940	32,284	6,155	26,714	12,762	44,193	68,024	20,345
24年	46,974	6,228	11,829	14,111	32,894	7,118	23,739	7,614	44,955	75,948	22,090
25年	47,437	6,594	11,344	13,949	30,827	6,393	25,163	7,017	45,034	72,935	21,387
26年	<b>51,330</b>	<b>6,232</b>	<b>11,781</b>	<b>13,220</b>	<b>32,465</b>	<b>8,817</b>	<b>24,182</b>	<b>6,837</b>	<b>41,067</b>	<b>72,013</b>	<b>20,758</b>

各年12月末現在

公園墓地テニスコート		第1プール		第2プール		第3プール		第4プール		第5プール	
男	女	大人	小人	大人	小人	大人	小人	大人	小人	大人	小人
4,069	2,867	2,789	9,407	821	7,523	4,544	17,311	1,373	7,874	2,250	12,150
3,958	3,240	2,567	12,165	765	6,440	3,971	15,244	1,050	6,681	1,965	10,266
3,885	3,285	2,613	11,745	804	5,973	4,205	15,421	966	6,201	1,799	9,957
3,654	3,262	2,493	11,580	780	6,134	3,611	13,126	995	6,172	1,653	9,384
<b>4,106</b>	<b>3,452</b>	<b>2,146</b>	<b>9,727</b>	<b>637</b>	<b>4,825</b>	<b>2,607</b>	<b>11,435</b>	<b>862</b>	<b>5,133</b>	<b>1,381</b>	<b>7,910</b>

資料:スポーツ振興課

## 7. 教育施設等利用状況

年次	中央公民館		山手地区公民館		浜手地区公民館		青少年センター		青少年人権教育交流館	
	回数	人数	回数	人数	回数	人数	回数	人数	回数	人数
平成22年	4,785	75,485	3,198	53,388	2,374	37,069	1,225	14,179	1,323	29,775
23年	4,614	73,601	3,133	55,161	2,446	38,191	1,390	17,168	1,073	31,846
24年	4,417	71,829	3,273	55,001	2,313	37,405	1,306	21,955	1,381	32,100
25年	4,408	79,013	3,183	54,946	2,355	38,831	1,334	21,410	1,322	30,250
26年	<b>4,489</b>	<b>82,220</b>	<b>3,306</b>	<b>54,610</b>	<b>2,388</b>	<b>41,919</b>	<b>2,569</b>	<b>18,950</b>	<b>1,271</b>	<b>34,530</b>

各年12月末現在

年次	善兵衛ランド			自然遊学館		
	団体	個人	合計	団体	個人	合計
平成22年	2,011	9,715	11,726	2,801	72,687	75,488
23年	2,747	9,583	12,330	2,966	59,860	62,826
24年	2,246	11,094	13,340	2,339	56,337	58,676
25年	3,173	12,767	15,940	1,989	62,981	64,970
26年	<b>2,942</b>	<b>10,457</b>	<b>13,399</b>	<b>2,628</b>	<b>69,676</b>	<b>72,304</b>

資料:中央公民館・山手地区公民館・浜手地区公民館・青少年教育課・青少年人権教育交流館・善兵衛ランド・自然遊学館

# 第 11 章 衛生・公害・清掃

## 1. 衛生

(1) 市立貝塚病院の利用者の推移

①各科別患者数(入院)

年 月	総 数	内 科	小 児 科	外 科	整形外科	皮 膚 科	泌尿器科	産婦人科	眼 科	耳 鼻 咽喉科	神経内科	形成外科	消化器内 科	乳腺外科	1 日 平 均
平成22年度	81,213	13,519	3,740	13,635	12,484	-	8,064	24,626	3,477	-	841	827	-	-	223
23年度	76,176	9,283	5,281	13,595	11,821	-	8,393	23,121	2,729	-	1,372	581	-	-	208
24年度	72,385	6,085	4,606	6,987	10,131	-	8,786	22,009	1,245	-	703	572	6,774	4,487	198
25年度	71,206	6,026	3,099	10,124	8,660	-	8,440	19,469	1,201	-	285	565	9,934	3,403	195
<b>26年度</b>	<b>61,247</b>	<b>6,394</b>	<b>3,244</b>	<b>9,673</b>	<b>6,916</b>	-	<b>6,632</b>	<b>13,596</b>	<b>1,071</b>	-	<b>124</b>	<b>759</b>	<b>9,237</b>	<b>3,601</b>	<b>168</b>
4月	5,370	533	313	686	685	-	601	1,203	100	-	52	103	801	293	179
5月	4,807	562	373	689	603	-	523	1,018	81	-	16	43	660	239	155
6月	5,310	629	293	826	658	-	648	1,097	97	-	-	51	751	260	177
7月	5,420	597	227	765	640	-	674	1,125	121	-	-	52	817	402	175
8月	5,520	572	199	803	660	-	705	1,216	82	-	21	62	762	438	178
9月	4,842	430	176	624	583	-	712	1,109	61	-	1	81	807	258	161
10月	5,444	562	282	716	741	-	607	1,123	107	-	-	87	894	325	175
11月	4,929	620	226	937	450	-	446	1,142	90	-	3	68	638	309	164
12月	4,766	530	323	888	480	-	446	1,038	60	-	24	29	710	238	154
1月	4,704	530	230	887	408	-	390	1,043	96	-	7	57	788	268	152
2月	4,724	490	256	839	421	-	427	1,218	60	-	-	51	671	291	169
3月	5,411	339	346	1,013	587	-	453	1,264	116	-	-	75	938	280	175

②各科別患者数(外来)

年 月	総 数	内 科	小 児 科	外 科	整形外科	皮 膚 科	泌尿器科	産婦人科	眼 科	耳 鼻 咽喉科	放射線科	神経内科	形成外科	消化器内 科	乳腺外科	1 日 平 均
平成22年度	190,224	36,681	15,447	25,237	27,933	11,735	18,959	28,016	15,247	810	2,275	5,295	2,589	-	-	647
23年度	185,521	28,692	15,872	26,021	25,709	11,794	19,229	30,229	14,911	635	3,921	5,163	3,345	-	-	629
24年度	187,872	22,209	15,129	8,879	23,458	11,746	18,465	30,678	15,805	560	5,532	5,164	3,685	9,630	16,932	643
25年度	180,189	21,631	12,147	8,254	22,288	11,176	17,099	28,042	16,678	553	3,646	5,450	3,924	14,875	14,426	613
<b>26年度</b>	<b>179,498</b>	<b>21,668</b>	<b>11,954</b>	<b>8,467</b>	<b>19,943</b>	<b>11,179</b>	<b>15,144</b>	<b>27,074</b>	<b>16,868</b>	<b>496</b>	<b>4,922</b>	<b>5,210</b>	<b>4,224</b>	<b>17,450</b>	<b>14,899</b>	<b>613</b>
4月	15,008	1,874	1,074	716	1,699	878	1,253	2,332	1,411	42	315	462	322	1,375	1,255	600
5月	14,983	1,793	995	686	1,714	967	1,291	2,163	1,506	54	378	442	368	1,393	1,233	624
6月	15,359	1,743	1,027	730	1,751	971	1,316	2,385	1,415	37	458	485	403	1,431	1,207	614
7月	15,737	1,863	1,050	763	1,762	1,049	1,320	2,296	1,460	41	458	439	391	1,522	1,323	605
8月	15,004	1,821	1,050	699	1,750	1,056	1,288	2,070	1,371	51	444	436	313	1,447	1,208	577
9月	15,053	1,806	890	740	1,777	1,041	1,265	2,189	1,429	42	386	400	363	1,440	1,285	627
10月	15,910	1,949	993	715	1,792	934	1,366	2,469	1,475	38	311	471	384	1,623	1,390	612
11月	13,554	1,604	865	642	1,576	805	1,153	2,036	1,272	44	313	370	348	1,372	1,154	589
12月	14,811	1,798	1,065	680	1,576	856	1,227	2,347	1,407	36	402	432	300	1,468	1,217	644
1月	14,021	1,795	996	695	1,429	804	1,163	2,056	1,286	35	385	428	324	1,387	1,238	610
2月	13,893	1,642	830	705	1,444	860	1,196	2,088	1,331	44	492	417	306	1,437	1,101	604
3月	16,165	1,980	1,119	696	1,673	958	1,306	2,643	1,505	32	580	428	402	1,555	1,288	647

資料:病院事務局

(2) 医療施設数及び医療従事者数 各年12月末現在

年次	医療施設数				医療従事者数		
	病院施設	病棟	診療所	歯科診療所	医師	歯科医師	薬剤師
平成22年	9	2,460	63	34	151	43	126
23年	9	2,460	64	33	—	—	—
24年	9	2,460	63	33	160	43	121
25年	9	2,460	59	35	—	—	—
<b>26年</b>	<b>9</b>	<b>2,460</b>	<b>58</b>	<b>35</b>	<b>164</b>	<b>39</b>	<b>120</b>

(注) 医療従事者数は、隔年実施の「医師、歯科医師、薬剤師調査(人数等)」による。  
資料: 保健衛生関連データ(大阪府ホームページより)

(3) 二類・三類感染症報告数 各年12月末現在

年次	発生総数	コレラ	細菌性赤痢	腸チフス	パラチフス	急性灰白髄炎	ジフテリア	腸管出血性大腸菌感染症
平成22年	5	—	—	—	—	—	—	5
23年	—	—	—	—	—	—	—	—
24年	2	—	—	—	—	—	—	2
25年	—	—	—	—	—	—	—	—
<b>26年</b>	<b>—</b>	<b>—</b>	<b>—</b>	<b>—</b>	<b>—</b>	<b>—</b>	<b>—</b>	<b>—</b>

資料: 岸和田保健所

(4) 予防接種者実施状況

年次	二種混合	三種混合	四種混合	ポリオ生ワクチン	ポリオ不活化ワクチン	麻しん・風しん混合(単抗原含)	日本脳炎	インフルエンザ	結核予防接種(BCG)
平成22年度	732	1,611	—	1,717	—	3,384	1,926	9,077	728
23年度	869	1,594	—	1,408	—	3,258	3,368	8,662	766
24年度	742	1,530	134	536	756	3,512	2,977	8,998	752
25年度	679	1,151	2,139	—	1,120	1,546	3,027	9,259	600
<b>26年度</b>	<b>687</b>	<b>277</b>	<b>2,777</b>	<b>—</b>	<b>474</b>	<b>1,558</b>	<b>2,982</b>	<b>9,861</b>	<b>701</b>

各年度末現在

ヒブ感染症	小児の肺炎球菌	子宮頸がん	水痘	高齢者肺炎球菌
—	—	—	—	—
—	—	—	—	—
—	—	—	—	—
3,275	3,165	249	—	—
<b>2,824</b>	<b>2,808</b>	<b>3</b>	<b>1,628</b>	<b>2,270</b>

資料: 健康推進課

(5) 市民健康診査及びがん検診実施状況 各年度末現在

年次	結核検診	健康診査	肝炎ウイルス検診	胃がん検診	子宮がん検診	肺がん検診	乳がん検診	大腸がん検診	歯周疾患検診	骨粗鬆症検診
	受診者	受診者	受診者	受診者	受診者	受診者	受診者	受診者	受診者	受診者
平成22年度	6,244	149	441	1,143	2,875	1,202	2,537	5,131	391	478
23年度	6,419	130	665	1,269	2,554	1,251	2,527	5,960	488	459
24年度	6,241	133	680	1,222	2,689	1,233	2,505	5,885	249	497
25年度	6,013	134	780	1,149	2,669	1,394	2,319	5,495	338	484
<b>26年度</b>	<b>6,130</b>	<b>157</b>	<b>711</b>	<b>1,192</b>	<b>2,949</b>	<b>1,430</b>	<b>2,313</b>	<b>5,512</b>	<b>313</b>	<b>567</b>

資料: 健康推進課



年次	公衆浴場	旅館	理容所	美容所	興行場	クリーニング所
平成 22年	17	11	82	123	1	110
23年	15	13	86	121	1	107
24年	15	14	86	124	1	107
25年	10	14	75	111	1	79
<b>26年</b>	<b>10</b>	<b>13</b>	<b>73</b>	<b>112</b>	<b>1</b>	<b>74</b>

資料:岸和田保健所

年次	総数	内科	歯科	障害者歯科
平成 22年度	968	527	210	231
23年度	993	555	198	240
24年度	1,043	583	233	227
25年度	1,022	614	205	203
<b>26年度</b>	<b>1,240</b>	<b>871</b>	<b>169</b>	<b>200</b>

資料:健康推進課

死因	平成22年	平成23年	平成24年	平成25年	平成26年
総数	791	845	833	835	861
悪性新生物	257	274	242	241	251
脳血管疾患	44	71	47	55	50
心疾患	153	149	191	162	171
肺炎	84	110	101	101	117
結核	2	5	3	—	—
腎不全	23	23	23	20	21
肝疾患	17	16	18	11	12
糖尿病	13	8	6	8	8
老衰	14	12	15	20	21
不慮の事故	20	23	17	23	24
自殺	19	21	12	17	16
その他	145	133	158	177	170

- (注) 1. 人口動態調査用死因簡単分類表に基づく。但し、件数の少ないものは「その他」に含む。  
 2. 悪性新生物には、性質不詳のものを含む。  
 3. 肝疾患には、肝硬変を含む。

資料:人口動態統計データ(大阪府ホームページより)

## (9)乳幼児健康診査実施状況

各年度末現在

年次	4ヵ月児	1歳7ヵ月児	2歳6ヵ月児 歯科	3歳6ヵ月児	経過観察 健診	妊婦一般 健康診査	乳児一般 健康診査	乳児後期 健康診査
	平成22年度	753	835	699	863	383	8,767	713
23年度	765	799	737	793	278	8,491	700	649
24年度	765	790	704	802	321	8,974	679	672
25年度	710	768	693	773	358	7,403	642	655
<b>26年度</b>	<b>697</b>	<b>742</b>	<b>708</b>	<b>767</b>	<b>309</b>	<b>8,443</b>	<b>623</b>	<b>610</b>

資料:健康推進課

## (10)狂犬病予防法による飼犬新規登録数

各年度末現在

年次	平成22年度	平成23年度	平成24年度	平成25年度	平成26年度
飼犬登録数	321	290	292	390	<b>345</b>

資料:健康推進課

## (11)葬儀関係使用状況

各年12月末現在

種類	平成22年	平成23年	平成24年	平成25年	平成26年
<b>総数</b>	789	853	851	851	<b>873</b>
1号 市内大人	27	23	11	5	<b>2</b>
〃 市内小人	—	—	—	—	—
〃 市外	—	—	—	—	—
2号 市内大人	9	5	9	1	<b>3</b>
〃 市内小人	—	—	—	—	—
〃 市外	—	—	—	—	—
3号 市内大人	25	27	28	26	<b>18</b>
〃 市内小人	—	1	—	—	—
〃 市外	1	—	—	1	—
神式	—	—	—	—	—
キリスト式	—	—	1	—	<b>1</b>
一部使用市内	660	732	729	758	<b>783</b>
〃 市外	49	43	50	46	<b>55</b>
死胎	18	22	23	14	<b>11</b>

資料:市民課

## 2. 公害

## (1)公害苦情件数及び処理状況

各年12月末現在

年次	総数		大気汚染		水質汚濁		騒音		振動		悪臭		土壌汚染		野焼き		その他	
	受理	処理	受理	処理	受理	処理	受理	処理	受理	処理	受理	処理	受理	処理	受理	処理	受理	処理
平成22年	97	97	4	4	13	13	13	13	—	—	21	21	—	—	16	16	30	30
23年	138	138	9	9	13	13	11	11	3	3	13	13	—	—	24	24	65	65
24年	151	151	4	4	7	7	22	22	1	1	23	23	—	—	15	15	79	79
25年	130	130	7	7	9	9	15	15	1	1	10	10	—	—	11	11	77	77
<b>26年</b>	<b>175</b>	<b>175</b>	<b>4</b>	<b>4</b>	<b>12</b>	<b>12</b>	<b>24</b>	<b>24</b>	<b>4</b>	<b>4</b>	<b>17</b>	<b>17</b>	—	—	<b>17</b>	<b>17</b>	<b>97</b>	<b>97</b>

資料:環境政策課

## (2)光化学スモッグ発令状況

年 月	予 報		注 意 報	
	府下全域	貝塚地域	府下全域	貝塚地域
平成22年	17	3	12	1
23年	4	2	4	1
24年	7	2	4	—
25年	13	2	7	—
26年	5	1	3	1
<b>27年</b>	<b>12</b>	<b>5</b>	<b>11</b>	<b>3</b>
5月	3	—	2	—
6月	—	—	—	—
7月	1	—	1	—
8月	8	5	8	3
9月	—	—	—	—
10月	—	—	—	—

資料:環境政策課

## 3. 清 掃

## (1)一般廃棄物収集状況

単位:t

年 次	総 収 集 量	家 庭 系											事業系 許可業者 収集量	業者等が 直接焼却 工場へ搬 入した量
		直 営 収 集 量						委 託 収 集 量						
		可燃ごみ	粗 大 ご み			資源ごみ	小 計	可燃 ごみ	粗大 ごみ	資 源 ご み		小 計		
	可燃	金属	不燃	缶・びん				缶・びん	ペット・プラ					
平成22年度	34,005	8,145	116	87	27	422	8,797	8,171	—	412	1,082	9,665	11,516	4,027
23年度	34,071	8,237	94	65	27	410	8,833	8,128	—	400	1,081	9,609	11,350	4,279
24年度	34,408	8,190	73	59	25	412	8,759	8,556	—	396	1,096	10,048	11,395	4,206
25年度	33,724	8,106	70	47	24	419	8,666	8,381	—	397	1,124	9,902	11,000	4,156
<b>26年度</b>	<b>34,292</b>	<b>8,275</b>	<b>67</b>	<b>45</b>	<b>26</b>	<b>415</b>	<b>8,828</b>	<b>8,414</b>	—	<b>382</b>	<b>1,103</b>	<b>9,899</b>	<b>11,307</b>	<b>4,258</b>

資料:廃棄物対策課

## (2)不法投棄廃棄物収集状況

年 次	受 付 件 数	家 電 リ サ イ ク ル 法 対 象 品 目				そ の 他 の 投 棄 物						単位:kg		
		テレビ	冷蔵庫	洗濯機	エアコン	タイヤ	バッテ リー	バイク	自転車	がれき類	可燃物	金属類		
平成22年度	206	48	12	—	4	99	10	7	121	440	6,200	5,430		
23年度	156	87	10	—	2	163	13	5	71	—	2,850	3,000		
24年度	213	42	13	—	5	99	12	7	44	—	1,440	3,550		
25年度	234	56	21	—	5	69	5	3	28	—	1,680	1,940		
<b>26年度</b>	<b>208</b>	<b>62</b>	<b>16</b>	—	<b>3</b>	<b>89</b>	<b>5</b>	<b>3</b>	<b>27</b>	—	<b>100</b>	<b>1,360</b>		

資料:廃棄物対策課

## (3)し尿処理状況

単位:kl

年 次	延 収 集 世 帯 数	延 収 集 人 口	収 集 量 ( 浄 化 槽 含 む )
平成22年度	94,905	293,891	42,467
23年度	91,560	282,228	44,358
24年度	83,082	255,292	41,891
25年度	72,844	196,018	41,410
<b>26年度</b>	<b>66,857</b>	<b>158,853</b>	<b>40,236</b>

資料:下水道推進課

# 第12章 社会福祉・社会保障

## 1. 社会福祉

### (1) 生活保護状況

年次	被保護世帯	被保護人員	人員保護率(%)	総額	扶助別保護費	
					生	活
平成22年度	1,061	1,548	17.10	2,612,273	898,678	
23年度	1,103	1,592	17.60	2,790,496	894,208	
24年度	1,132	1,613	17.85	2,816,711	903,648	
25年度	1,163	1,640	18.16	2,897,523	891,209	
<b>26年度</b>	<b>1,203</b>	<b>1,703</b>	<b>18.98</b>	<b>3,091,610</b>	<b>930,356</b>	

単位:千円

住	扶助別保護費						
	宅	教	育	介	護	医療	出産・生業・葬祭
	280,850	15,993	45,269	1,341,655	10,055	19,773	
	295,703	16,042	58,335	1,498,541	9,288	18,379	
	308,465	14,243	72,217	1,487,705	11,826	18,607	
	320,466	14,700	77,690	1,557,123	11,998	24,337	
	<b>337,123</b>	<b>16,774</b>	<b>78,052</b>	<b>1,686,031</b>	<b>11,333</b>	<b>31,941</b>	

(注) 人員保護率に用いる人口は各年平均の推計人口による。

資料:生活福祉課

### (2) 身体障害者手帳所有者数の推移

各年12月末現在

年次	総数	各年12月末現在				
		肢体不自由	視覚障害	聴覚障害	音声言語障害	内部障害
平成22年	3,839	2,260	255	254	35	1,035
23年	3,865	2,289	246	262	37	1,031
24年	3,922	2,340	245	255	38	1,044
25年	3,970	2,364	244	259	41	1,062
<b>26年</b>	<b>3,950</b>	<b>2,337</b>	<b>231</b>	<b>265</b>	<b>39</b>	<b>1,078</b>

資料:障害福祉課

### (3) 知的障害者名簿登録数の推移

各年12月末現在

年次	総数	各年12月末現在		
		重度	中度	軽度
平成22年	611	316	139	156
23年	639	320	145	174
24年	665	331	152	182
25年	694	339	158	197
<b>26年</b>	<b>720</b>	<b>337</b>	<b>166</b>	<b>217</b>

資料:障害福祉課

### (4) 保育所別児童数の推移

年次	総数	市立保育所				
		総数	津田	木島	葛城	三ツ松
平成22年	1,986	363	125	100	74	64
23年	2,024	370	116	110	74	70
24年	2,050	378	117	118	76	67
25年	1,982	377	114	110	72	81
<b>26年</b>	<b>2,016</b>	<b>367</b>	<b>111</b>	<b>115</b>	<b>69</b>	<b>72</b>

各年4月1日現在

総数	私立保育所													
	橋本	久保	脇浜	永寿台	パルティ 道教寺	ピアニ 道教寺	貝塚南	貝塚 中央	海塚	ひさほ	おおぞら	ネイチャー ランド東山	ひがし	まーぶる
1,623	189	96	89	117	156	127	117	116	128	62	96	119	128	83
1,654	193	93	89	114	165	132	118	118	130	63	100	114	133	92
1,672	196	84	90	121	177	127	125	118	126	56	103	125	132	92
1,605	193	87	87	123	148	117	123	117	122	59	99	117	127	86
<b>1,649</b>	<b>187</b>	<b>90</b>	<b>85</b>	<b>119</b>	<b>168</b>	<b>125</b>	<b>123</b>	<b>121</b>	<b>125</b>	<b>65</b>	<b>95</b>	<b>124</b>	<b>132</b>	<b>90</b>

資料:子育て支援課

## (5) 介護保険要介護・要支援認定者数及びサービスの利用状況

各年12月分事業状況報告

施設	平成22年	平成23年	平成24年	平成25年	平成26年
要介護・要支援認定者数	3,502	3,616	3,889	4,116	4,372
要支援 1	433	466	466	502	589
要支援 2	570	540	582	664	671
要介護 1	481	495	569	602	680
要介護 2	641	695	783	822	889
要介護 3	513	522	555	595	589
要介護 4	466	492	528	511	527
要介護 5	398	406	406	420	427
在宅サービス利用者数	2,216	2,333	2,521	2,718	2,903
施設サービス利用者数	445	461	427	409	414
介護老人福祉施設	186	195	189	193	189
介護老人保健施設	176	178	166	161	173
介護療養型医療施設	83	88	72	55	52
地域密着型サービス利用者数	123	134	132	139	158

資料: 高齢介護課

## (6) やすらぎ老人福祉センター利用状況

各年12月末現在

区分	平成22年	平成23年	平成24年	平成25年	平成26年
総数	19,635	18,279	19,050	17,561	17,261
男	5,912	6,079	5,931	5,116	5,352
女	13,723	12,200	13,119	12,445	11,909

資料: やすらぎ老人福祉センター

## (7) 老人福祉センター利用状況

各年12月末現在

区分	平成22年	平成23年	平成24年	平成25年	平成26年
総数	39,186	39,210	39,737	32,048	39,495
クラブ活動	31,646	31,842	32,187	24,263	31,064
設備機能	7,540	7,368	7,550	7,785	8,431

資料: 市民福祉センター

## (8) ひと・ふれあいセンター利用状況

各年12月末現在

区分	平成22年	平成23年	平成24年	平成25年	平成26年
回数	515	601	657	588	661
人数	6,780	7,318	8,030	6,716	7,411

資料: ひと・ふれあいセンター

## 2. 社会保障

### (1) 国民健康保険加入・給付の推移

(加入状況)

各年12月末現在

年次	世帯			人口		
	加入世帯	総世帯	加入率	加入人口	総人口	加入率
平成 22年	12,970	33,119	39.16%	23,736	90,413	26.25%
23年	13,170	33,396	39.44%	23,947	90,480	26.47%
24年	13,043	33,499	38.94%	23,487	90,368	25.99%
25年	13,082	33,685	38.84%	23,435	90,024	26.03%
<b>26年</b>	<b>12,995</b>	<b>34,012</b>	<b>38.21%</b>	<b>22,912</b>	<b>89,748</b>	<b>25.53%</b>

(給付状況)

各年度末現在 単位:円

年次	療養給付費		療養費		高額療養費	
	件数	金額	件数	金額	件数	金額
平成 22年度	314,355	5,661,787,222	19,423	148,555,455	10,436	707,088,593
23年度	320,605	5,807,581,427	20,412	152,698,253	11,211	741,207,872
24年度	322,144	5,849,297,721	20,534	153,661,275	11,527	788,710,086
25年度	326,862	5,815,594,376	19,967	146,824,806	11,645	767,902,163
<b>26年度</b>	<b>327,642</b>	<b>5,859,419,486</b>	<b>19,739</b>	<b>146,425,737</b>	<b>12,275</b>	<b>781,507,756</b>

資料:国保年金課

### (2) 老齢福祉年金支給の推移

各年度末現在

単位:千円

年次	老齢福祉年金		
	受給権者数	受給者数	支給額
平成 22年度	—	—	—
23年度	—	—	—
24年度	—	—	—
25年度	—	—	—
<b>26年度</b>	<b>—</b>	<b>—</b>	<b>—</b>

資料:国保年金課

### (3) 国民年金加入の推移

各年度末現在

年次	総数	強制加入	任意加入
平成 22年度	21,739	21,531	208
23年度	21,620	21,424	196
24年度	21,254	21,096	158
25年度	20,906	20,761	145
<b>26年度</b>	<b>20,495</b>	<b>20,378</b>	<b>117</b>

資料:国保年金課

## (4) 拠出制国民年金支給の推移

## 旧 法

年 次	総 数		障 害 年 金	
	受 給 者 数	支 給 額	受 給 者 数	支 給 額
平成 22年度	1,411	512,356	52	45,942
23年度	1,245	451,415	46	40,628
24年度	1,080	388,902	41	36,572
25年度	941	339,428	37	32,782
<b>26年度</b>	<b>814</b>	<b>290,951</b>	<b>32</b>	<b>27,821</b>

## 各年度末現在 単位:千円

老 齢 年 金		通 算 老 齢 年 金	
受 給 者 数	支 給 額	受 給 者 数	支 給 額
837	361,141	522	105,273
722	313,057	477	97,730
609	265,636	430	86,694
518	228,107	386	78,539
<b>448</b>	<b>195,148</b>	<b>334</b>	<b>67,982</b>

資料: 国保年金課

## 新 法

年 次	総 数		障 害 基 礎 年 金		遺 族 基 礎 年 金	
	受 給 者 数	支 給 額	受 給 者 数	支 給 額	受 給 者 数	支 給 額
平成 22年度	17,121	11,343,608	1,297	1,147,278	211	162,343
23年度	17,827	11,786,451	1,351	1,198,174	200	153,263
24年度	18,741	12,390,597	1,377	1,218,854	193	150,378
25年度	19,589	12,965,530	1,395	1,230,478	183	144,690
<b>26年度</b>	<b>20,362</b>	<b>13,295,726</b>	<b>1,437</b>	<b>1,243,556</b>	<b>194</b>	<b>148,316</b>

## 各年度末現在 単位:千円

老 齢 基 礎 年 金		寡 婦 年 金	
受 給 者 数	支 給 額	受 給 者 数	支 給 額
15,594	10,025,166	19	8,821
16,256	10,425,897	20	9,117
17,152	11,012,875	19	8,490
17,994	11,582,672	17	7,690
<b>18,718</b>	<b>11,897,991</b>	<b>13</b>	<b>5,863</b>

資料: 国保年金課

## (5)大阪府母子寡婦福祉資金貸付の推移

年次	総数			生活資金			技能習得資金			修学資金		
	申込数	申込金額	決定金額	申込数	申込金額	決定金額	申込数	申込金額	決定金額	申込数	申込金額	決定金額
平成22年度	74	102,830	102,678	—	—	—	2	2,112	2,112	39	91,321	91,321
23年度	43	77,521	77,170	—	—	—	1	1,872	1,872	21	68,382	68,382
24年度	46	64,885	63,156	—	—	—	1	2,015	2,015	25	57,032	57,032
25年度	43	49,174	48,706	1	708	708	1	694	694	18	41,600	41,600
<b>26年度</b>	<b>33</b>	<b>45,212</b>	<b>44,753</b>	—	—	—	—	—	—	<b>19</b>	<b>40,298</b>	<b>40,298</b>

事業継続資金			事業開始資金			就学支度資金			修業資金			住宅資金		
申込数	申込金額	決定金額	申込数	申込金額	決定金額	申込数	申込金額	決定金額	申込数	申込金額	決定金額	申込数	申込金額	決定金額
—	—	—	—	—	—	26	6,248	6,096	2	2,120	2,120	—	—	—
—	—	—	—	—	—	16	3,970	3,770	2	2,496	2,496	—	—	—
—	—	—	—	—	—	18	4,723	3,813	2	1,115	296	—	—	—
—	—	—	—	—	—	22	5,912	5,444	—	—	—	—	—	—
—	—	—	—	—	—	<b>13</b>	<b>4,134</b>	<b>3,675</b>	<b>1</b>	<b>780</b>	<b>780</b>	—	—	—

各年度末現在 単位:千円

結婚資金			就職支度金			転宅資金			医療介護資金		
申込数	申込金額	決定金額	申込数	申込金額	決定金額	申込数	申込金額	決定金額	申込数	申込金額	決定金額
—	—	—	—	—	—	5	1,029	1,029	—	—	—
—	—	—	—	—	—	2	461	461	1	340	189
—	—	—	—	—	—	—	—	—	—	—	—
—	—	—	—	—	—	1	260	260	—	—	—
—	—	—	—	—	—	—	—	—	—	—	—

資料:子ども福祉課

## (6)児童手当対象者数の推移

各年12月末現在

区分	平成22年	平成23年	平成24年	平成25年	平成26年
総数	10,250	13,712	13,524	12,721	<b>13,064</b>
被用者	7,375	10,111	9,574	9,055	<b>9,226</b>
非被用者	2,875	3,601	3,450	3,172	<b>3,343</b>
特例給付	—	—	500	494	<b>495</b>

(注)平成22年より子ども手当に名称変更され、所得制限が廃止された

(注)平成24年4月分より児童手当に名称変更され、6月分より所得制限が設定された

資料:子ども福祉課





# 第13章 行 財 政

## 1.財 政

### (1)会計別財政規模の推移

会 計		平成 2 2 年 度		平成 2 3 年 度		
		歳 入	歳 出	歳 入	歳 出	
一般会計	予算額	33,431,873	33,431,873	33,166,513	33,166,513	
	決算額	31,453,656	31,304,949	30,636,207	30,516,568	
特別会計	国 保	予算額	10,158,307	10,158,307	10,017,457	10,017,457
		決算額	9,651,679	9,295,606	9,996,717	9,554,757
	と 蓄 場	予算額	2,198	2,198	2,185	2,185
		決算額	2,059	2,059	2,124	2,124
	下 水 道	予算額	4,988,704	4,988,704	4,523,251	4,523,251
		決算額	4,724,150	4,715,710	3,932,089	3,922,282
	財 産 区	予算額	1,109,555	1,109,555	1,123,980	1,123,980
		決算額	1,154,363	53,635	1,120,878	33,336
	老 人 保 健	予算額	8,168	8,168	—	—
		決算額	3,651	3,651	—	—
	介 護 保 険	保険事業勘定	5,240,702	5,240,702	5,464,167	5,464,167
		介護サービス事業勘定	12,260	12,260	13,021	13,021
		決算額	5,090,683	5,020,477	5,366,815	5,302,236
	後期高齢者	予算額	778,537	778,537	800,688	800,688
医 療 事 業	決算額	755,760	747,008	787,228	775,056	
企業会計	水 道 事 業	予算額	2,043,695	1,997,137	2,082,172	1,955,049
		決算額	2,007,086	1,853,792	1,949,415	1,789,459
	資 本 的	予算額	148,560	740,441	244,705	1,811,185
		決算額	109,654	447,865	232,281	1,769,858
	病 院 事 業	予算額	6,142,432	6,287,533	6,536,433	6,705,693
		決算額	5,644,568	5,872,215	5,682,693	6,069,875
	資 本 的	予算額	522,600	1,047,358	1,587,257	943,359
		決算額	525,045	1,043,559	1,450,526	792,179

(注) 1.平成22年度で老人保健特別会計を廃止しました。

(注) 2.平成23年度でと畜場特別会計を廃止しました。

(注) 3.平成24年度で介護保険特別会計(介護サービス事業勘定)を廃止しました。

資料:会計課、水道総務課、病院事務局

### (2)平成26年度会計別決算

#### ①一般会計(歳入)

単位:千円・%

科 目	予 算 現 額	構 成 比	決 算 額	構 成 比
市 方 譲 与 税	11,581,133	18.49%	11,473,569	37.19%
地 方 割 交 付 金	183,450	0.29%	168,137	0.55%
利 子 割 交 付 金	44,200	0.07%	40,866	0.13%
配 当 割 交 付 金	60,500	0.10%	110,456	0.36%
株 式 等 譲 渡 所 得 割 交 付 金	13,400	0.02%	58,243	0.19%
地 方 消 費 税 交 付 金	945,000	1.51%	975,079	3.16%
自 動 車 取 得 税 交 付 金	41,000	0.07%	41,138	0.13%
地 方 特 例 交 付 金	79,000	0.13%	73,220	0.24%
地 方 交 付 税	4,657,621	7.43%	4,703,423	15.25%
交 通 安 全 対 策 特 別 交 付 金	20,000	0.03%	16,837	0.05%
分 担 金 及 び 負 担 金	488,816	0.78%	490,097	1.59%
使 用 料 及 び 手 数 料	403,640	0.64%	387,870	1.26%
国 庫 支 出 金	6,122,234	9.77%	5,817,594	18.86%
府 支 出 金	2,616,330	4.18%	2,392,766	7.76%
財 産 収 入 金	20,841	0.03%	25,819	0.08%
寄 附 入 金	52,888	0.08%	52,877	0.17%
繰 上 越 金	1,432,592	2.29%	254,007	0.82%
繰 下 越 金	71,823	0.11%	71,823	0.23%
諸 収 入 債	475,734	0.76%	522,633	1.69%
市 債	33,335,419	53.21%	3,173,542	10.29%
歳 入 合 計	62,645,621	100.00%	30,849,996	100.00%

単位:千円

平成24年度		平成25年度		平成26年度	
歳入	歳出	歳入	歳出	歳入	歳出
30,660,086	30,666,086	31,994,174	31,994,174	32,645,621	32,645,621
28,846,213	28,726,989	29,396,820	29,324,997	30,849,996	30,767,855
10,340,343	10,340,343	10,604,204	10,604,204	10,667,595	10,667,595
10,305,973	9,912,951	10,137,499	9,953,565	10,026,438	10,019,409
—	—	—	—	—	—
—	—	—	—	—	—
4,943,971	4,943,971	4,089,453	4,089,453	4,135,922	4,135,922
4,558,816	4,553,839	3,731,293	3,729,166	3,777,259	3,770,036
1,201,180	1,201,180	1,139,638	1,139,638	1,143,461	1,143,461
1,221,386	117,234	1,154,598	89,879	1,129,444	106,000
—	—	—	—	—	—
—	—	—	—	—	—
保険事業勘定	保険事業勘定				
5,748,692	5,748,692				
介護サービス事業勘定	介護サービス事業勘定	6,250,645	6,250,645	6,415,326	6,415,326
21,745	21,745				
保険事業勘定	保険事業勘定				
5,650,360	5,466,086				
介護サービス事業勘定	介護サービス事業勘定	5,839,776	5,753,935	6,146,392	5,997,803
18,942	18,942				
910,839	910,839	900,241	900,241	933,173	933,173
867,156	856,334	888,116	879,356	920,194	916,905
2,096,516	2,000,723	1,981,124	1,912,182	2,207,038	1,959,814
2,015,763	1,801,675	1,918,952	1,757,789	2,081,505	1,854,157
244,837	932,597	273,150	1,363,505	382,790	2,123,616
210,151	627,111	234,194	473,253	337,620	705,108
6,843,744	7,040,310	7,029,065	6,946,809	6,903,669	8,228,282
5,862,112	6,242,029	6,392,788	6,327,278	6,675,413	7,904,078
420,847	784,496	848,640	1,152,504	556,750	795,562
325,440	688,131	830,428	1,108,064	481,430	744,544

一般会計(歳出)

単位:千円・%

科	目	予算現額	構成比	決算額	構成比
議	会費	316,826	0.97%	309,436	1.01%
総	務費	3,164,137	9.69%	2,974,301	9.67%
民	生費	14,414,131	44.15%	13,762,680	44.73%
衛	生費	3,857,419	11.82%	3,549,604	11.54%
労	働費	24,238	0.07%	22,357	0.07%
農	林水産業費	270,630	0.83%	257,169	0.84%
商	工費	449,352	1.38%	304,700	0.99%
土	木費	2,242,168	6.87%	2,145,173	6.97%
消	防費	1,201,956	3.68%	1,160,750	3.77%
教	育費	3,477,870	10.65%	3,107,495	10.10%
公	債費	3,180,949	9.74%	3,138,247	10.20%
諸	支出金	35,945	0.11%	35,943	0.12%
予	備費	10,000	0.03%	—	0.00%
歳	出合計	32,645,621	100.00%	30,767,855	100.00%

## (2) 平成26年度会計別決算(つづき)

## ②国民健康保険事業特別会計(歳入)

科 目	予 算 現 額	構 成 比	決 算 額	構 成 比
国 民 健 康 保 険 料	2,011,700	18.86%	1,889,652	18.85%
一 部 負 担 金	2	0.00%	—	0.00%
使 用 料 及 び 手 数 料	58	0.00%	53	0.00%
国 庫 支 出 金	2,588,692	24.27%	2,648,182	26.41%
療 養 給 付 費 等 交 付 金	555,153	5.20%	429,591	4.28%
前 期 高 齢 者 交 付 金	2,397,991	22.48%	2,396,898	23.91%
府 支 出 金	637,771	5.98%	553,343	5.52%
共 同 事 業 交 付 金	1,372,408	12.87%	1,189,413	11.86%
繰 入 金	984,570	9.23%	712,273	7.10%
繰 越 収 入 金	21,317	0.20%	23,099	0.23%
繰 越 収 入 金	97,933	0.92%	183,934	1.83%
<b>歳 入 合 計</b>	<b>10,667,595</b>	<b>100.00%</b>	<b>10,026,438</b>	<b>100.00%</b>

資料:会計課

## ③下水道特別会計(歳入)

科 目	予 算 現 額	構 成 比	決 算 額	構 成 比
分 担 金 及 び 負 担 金	44,114	1.07%	42,952	1.14%
使 用 料 及 び 手 数 料	885,066	21.40%	847,746	22.44%
国 庫 支 出 金	485,596	11.74%	418,130	11.07%
繰 入 金	1,187,468	28.71%	1,153,468	30.54%
繰 越 収 入 金	417	0.01%	2,127	0.06%
諸 収 入 金	35,661	0.86%	51,736	1.37%
市 債	1,497,600	36.21%	1,261,100	33.39%
<b>歳 入 合 計</b>	<b>4,135,922</b>	<b>100.00%</b>	<b>3,777,259</b>	<b>100.00%</b>

資料:会計課

## ④財産区特別会計(歳入)

科 目	予 算 現 額	構 成 比	決 算 額	構 成 比
財 産 収 入 金	61,362	5.37%	61,363	5.43%
繰 越 収 入 金	1,078,798	94.34%	1,064,719	94.27%
諸 収 入 金	3,301	0.29%	3,362	0.30%
<b>歳 入 合 計</b>	<b>1,143,461</b>	<b>100.00%</b>	<b>1,129,444</b>	<b>100.00%</b>

資料:会計課

## 国民健康保険事業特別会計(歳出)

単位：千円・%

科	目	予 算 現 額	構 成 比	決 算 額	構 成 比
総	務	187,130	1.75%	162,394	1.62%
保	險	7,345,047	68.85%	6,882,158	68.69%
後	期	1,245,637	11.68%	1,226,081	12.24%
前	期	1,313	0.01%	962	0.01%
老	人	68	0.00%	44	0.00%
介	護	529,022	4.96%	508,486	5.08%
共	同	1,160,138	10.88%	1,082,992	10.81%
保	健	67,776	0.64%	55,119	0.55%
公	債	5,000	0.05%	—	0.00%
諸	支	106,464	1.00%	101,173	1.01%
予	備	20,000	0.19%	—	0.00%
<b>歳</b>	<b>出</b>	<b>10,667,595</b>	<b>100.00%</b>	<b>10,019,409</b>	<b>100.00%</b>

## 下水道特別会計(歳出)

単位：千円・%

科	目	予 算 現 額	構 成 比	決 算 額	構 成 比
総	務	604,761	14.62%	548,713	14.55%
事	業	1,626,662	39.33%	1,325,456	35.16%
公	債	1,900,018	45.94%	1,892,735	50.20%
予	備	1,000	0.02%	—	0.00%
災	害	3,481	0.08%	3,132	0.08%
<b>歳</b>	<b>出</b>	<b>4,135,922</b>	<b>100.00%</b>	<b>3,770,036</b>	<b>100.00%</b>

## 財産区特別会計(歳出)

単位：千円・%

科	目	予 算 現 額	構 成 比	決 算 額	構 成 比
総	務	129,326	11.31%	106,000	100.00%
予	備	1,014,135	88.69%	—	0.00%
<b>歳</b>	<b>出</b>	<b>1,143,461</b>	<b>100.00%</b>	<b>106,000</b>	<b>100.00%</b>

## (2)平成26年度会計別決算(つづき)

## ⑤介護保険事業特別会計(歳入)

単位：千円・%

科 目	予 算 現 額	構 成 比	決 算 額	構 成 比
保 險 料	1,234,430	19.24%	1,243,671	20.23%
使 用 料 及 び 手 数 料	102	0.00%	195	0.00%
国 庫 支 出 金	1,444,107	22.51%	1,385,850	22.55%
支 払 基 金 交 付 金	1,748,050	27.25%	1,654,830	26.92%
府 支 出 金	879,296	13.71%	819,627	13.34%
財 産 収 入	1	0.00%	—	0.00%
繰 入 金	1,019,972	15.90%	953,840	15.52%
繰 越 金	85,841	1.34%	85,841	1.40%
諸 収 入	3,527	0.05%	2,538	0.04%
<b>歳 入 合 計</b>	<b>6,415,326</b>	<b>100.00%</b>	<b>6,146,392</b>	<b>100.00%</b>

資料:会計課

## ⑥後期高齢者医療事業特別会計(歳入)

単位：千円・%

科 目	予 算 現 額	構 成 比	決 算 額	構 成 比
後 期 高 齢 者 医 療 保 険 料	687,801	73.71%	677,054	73.58%
使 用 料 及 び 手 数 料	89	0.01%	64	0.01%
繰 入 金	242,728	26.01%	234,272	25.46%
諸 収 入	55	0.01%	44	0.00%
繰 越 金	2,500	0.27%	8,760	0.95%
<b>歳 入 合 計</b>	<b>933,173</b>	<b>100.00%</b>	<b>920,194</b>	<b>100.00%</b>

資料:会計課

## 介護保険事業特別会計(歳出)

単位：千円・%

科 目	予 算 現 額	構 成 比	決 算 額	構 成 比
総 務 費	169,638	2.64%	153,309	2.56%
保 険 給 付 費	6,004,300	93.59%	5,628,214	93.84%
地 域 支 援 事 業 費	148,437	2.31%	131,746	2.20%
基 金 積 立 金	71,694	1.12%	71,595	1.19%
公 債 費	2,000	0.03%	—	0.00%
諸 支 出 金	14,257	0.22%	12,939	0.22%
予 備 費	5,000	0.08%	—	0.00%
<b>歳 出 合 計</b>	<b>6,415,326</b>	<b>100.00%</b>	<b>5,997,803</b>	<b>100.00%</b>

## 後期高齢者医療事業特別会計(歳出)

単位：千円・%

科 目	予 算 現 額	構 成 比	決 算 額	構 成 比
総 務 費	41,167	4.41%	34,985	3.82%
後期高齢者医療広域連合納付金	888,496	95.21%	879,531	95.92%
諸 支 出 金	2,510	0.27%	2,389	0.26%
予 備 費	1,000	0.11%	—	0.00%
<b>歳 出 合 計</b>	<b>933,173</b>	<b>100.00%</b>	<b>916,905</b>	<b>100.00%</b>

## (2)平成26年度会計別決算(つづき)

## ⑦水道事業会計

単位:千円

科 目	予 算 額	決 算 額
収 益 的 収 入 及 び 支 出		
水 道 事 業 収 益	2,207,038	2,081,505
営 業 収 益	1,623,201	1,605,175
営 業 外 収 益	583,831	473,534
特 別 利 益	6	2,796
水 道 事 業 費 用	1,959,814	1,854,157
営 業 費 用	1,570,616	1,482,083
営 業 外 費 用	364,472	352,030
特 別 損 失	24,726	20,044
資 本 的 収 入 及 び 支 出		
資 本 的 収 入	382,790	337,620
企 業 債	185,000	139,500
他 会 計 負 担 金	6,725	6,192
工 事 納 付 金	40,305	43,560
他 会 計 貸 付 金 回 収 金	100,000	100,000
国 庫 補 助 金	50,760	48,368
資 本 的 支 出	2,123,616	705,108
建 設 改 良 費	2,004,564	586,056
企 業 債 償 還 金	119,052	119,052

資料:水道総務課

## ⑧病院事業会計

単位:千円

科 目	予 算 額	決 算 額
収 益 的 収 入 及 び 支 出		
事 業 収 益	6,903,669	6,675,413
医 業 収 益	5,996,915	5,771,653
医 業 外 収 益	747,412	763,164
特 別 利 益	159,342	140,596
事 業 費 用	8,228,282	7,904,078
医 業 費 用	6,346,413	6,149,081
医 業 外 費 用	331,629	316,227
特 別 損 失	1,530,240	1,438,770
予 備 費	20,000	—
資 本 的 収 入 及 び 支 出		
資 本 的 収 入	556,750	481,430
企 業 債	175,900	106,800
他 会 計 補 助 金	—	—
他 会 計 負 担 金	299,559	299,559
補 助 金	81,291	75,071
資 本 的 支 出	795,562	744,544
建 設 改 良 費	309,339	261,472
企 業 債 償 還 金	479,023	479,022
看 護 師 養 成 費	7,200	4,050

資料:病院事務局



## (3) 地方債現在高の状況

各年度末現在 単位:千円

区 分	平成22年度	平成23年度	平成24年度	平成25年度	平成26年度
総 額	60,105,309	59,146,194	58,025,775	57,498,381	<b>57,408,246</b>
一 般 会 計	26,490,293	26,487,676	26,425,074	26,297,048	<b>26,713,744</b>
総 務 債	3,873,106	3,575,320	3,229,366	2,863,928	<b>2,501,629</b>
民 生 債	164,380	155,926	153,139	139,673	<b>146,700</b>
衛 生 債	180,484	142,886	119,901	105,901	<b>94,625</b>
農 林 水 産 業 債	205,680	167,382	132,514	106,492	<b>78,652</b>
商 工 債	—	—	—	—	—
土 木 債	3,973,901	3,353,672	2,847,306	2,437,399	<b>2,202,792</b>
消 防 債	470,103	437,031	385,012	423,985	<b>608,642</b>
教 育 債	6,508,216	6,613,169	6,588,928	6,394,740	<b>6,521,488</b>
災 害 復 旧 債	—	—	5,400	5,400	<b>5,400</b>
退 職 手 当 債	—	—	—	—	—
交 付 公 債	—	—	—	—	—
臨 時 財 政 対 策 債	9,429,546	10,626,792	11,821,064	12,952,192	<b>13,885,286</b>
減 税 補 て ん 債	1,455,560	1,221,353	984,160	743,919	<b>578,756</b>
臨 時 税 収 補 て ん 債	220,097	188,565	156,344	123,419	<b>89,774</b>
減 収 補 て ん 債	9,220	5,580	1,940	—	—
特 別 会 計	23,701,563	23,304,694	22,863,874	22,533,550	<b>22,378,492</b>
下 水 道 事 業	23,701,563	23,304,694	22,863,874	22,533,550	<b>22,378,492</b>
水 道 事 業 会 計	2,859,854	2,799,647	2,485,946	2,463,524	<b>2,483,972</b>
病 院 事 業 会 計	7,053,599	6,554,177	6,250,881	6,204,259	<b>5,832,038</b>

資料:財政課

## (4) 公有財産の状況

各年度3月末現在 単位:㎡

年 度	総 数	行 政 機 関		公 共 用 財 産			普 通 財 産
		本 庁 舎	そ の 他 の 施 設	学 校	公 営 住 宅	そ の 他 の 施 設	雑 種 地 等
平成22年度 土地	983,342	28,315	15,623	284,006	153,423	482,230	19,745
建物	254,783	8,657	4,635	107,765	69,443	62,502	1,781
平成23年度 土地	1,354,830	28,315	15,623	284,006	153,423	853,718	19,745
建物	254,964	8,657	4,635	107,946	69,443	62,502	1,781
平成24年度 土地	1,354,991	28,315	15,623	284,006	153,423	855,484	18,140
建物	254,807	8,657	4,635	107,946	69,443	62,345	1,781
平成25年度 土地	1,355,135	28,315	15,623	284,006	153,423	855,628	18,140
建物	252,720	8,657	4,635	108,570	66,890	62,187	1,781
平成26年度 土地	<b>1,355,599</b>	<b>28,315</b>	<b>15,623</b>	<b>284,006</b>	<b>153,423</b>	<b>856,092</b>	<b>18,140</b>
建物	<b>252,614</b>	<b>8,657</b>	<b>4,635</b>	<b>108,580</b>	<b>66,774</b>	<b>62,187</b>	<b>1,781</b>

資料:庶務課

## (5) 市税収入状況の推移

科 目			平成 2 2 年 度			平成 2 3 年 度		
			調定済額	収入済額	対調定 比率 (%)	調定済額	収入済額	対調定 比率 (%)
市 民 税	個 人	現年課税分	3,771,352	3,695,867	98.0%	3,707,224	3,643,554	98.3%
		(特別徴収)	2,698,321	2,696,290	99.9%	2,636,201	2,633,954	99.9%
		(普通徴収)	1,073,031	999,577	93.2%	1,071,023	1,009,600	94.3%
		滞納繰越分	297,299	81,962	27.6%	267,704	75,220	28.1%
		計	4,068,651	3,777,829	92.9%	3,974,928	3,718,774	93.6%
	法 人	現年課税分	857,589	855,789	99.8%	758,801	757,067	99.8%
		滞納繰越分	7,543	2,215	29.4%	6,092	1,554	25.5%
		計	865,132	858,004	99.2%	764,893	758,621	99.2%
		小 計	4,933,783	4,635,833	94.0%	4,739,821	4,477,395	94.5%
	固 定 資 産 税	固 定 資 産 税	現年課税分	4,889,182	4,794,457	98.1%	4,964,491	4,882,705
(土地、家屋)			3,957,148	3,880,481	98.1%	3,964,286	3,898,840	98.3%
(償却資産)			932,034	913,976	98.1%	1,000,205	983,865	98.4%
滞納繰越分			421,365	87,306	20.7%	411,778	74,297	18.0%
		計	5,310,547	4,881,763	91.9%	5,376,269	4,957,002	92.2%
	交 付 金	218,604	218,604	100.0%	211,529	211,529	100.0%	
	小 計	5,529,151	5,100,367	92.2%	5,587,798	5,168,531	92.5%	
軽 車 自 動 税	現年課税分	141,985	137,253	96.7%	139,627	135,652	97.2%	
	滞納繰越分	16,192	4,536	28.0%	15,065	4,629	30.7%	
	小 計	158,177	141,789	89.6%	154,692	140,281	90.7%	
市 た ば こ 税			749,289	749,289	100.0%	842,561	842,561	100.0%
入 湯 税			2,039	2,039	100.0%	1,632	1,632	100.0%
土 保 地 有 税	現年課税分	—	—	—	—	—	—	
	滞納繰越分	—	—	—	—	—	—	
	小 計	—	—	—	—	—	—	
都 計 市 画 税	現年課税分	904,870	887,324	98.1%	905,105	890,247	98.4%	
	滞納繰越分	91,125	18,872	20.7%	86,136	15,565	18.1%	
	小 計	995,995	906,196	91.0%	991,241	905,812	91.4%	
合 計	現年課税分	11,534,910	11,340,622	98.3%	11,530,970	11,364,947	98.6%	
	滞納繰越分	833,524	194,891	23.4%	786,775	171,265	21.8%	
総 計			12,368,434	11,535,513	93.3%	12,317,745	11,536,212	93.7%

資料: 納税課

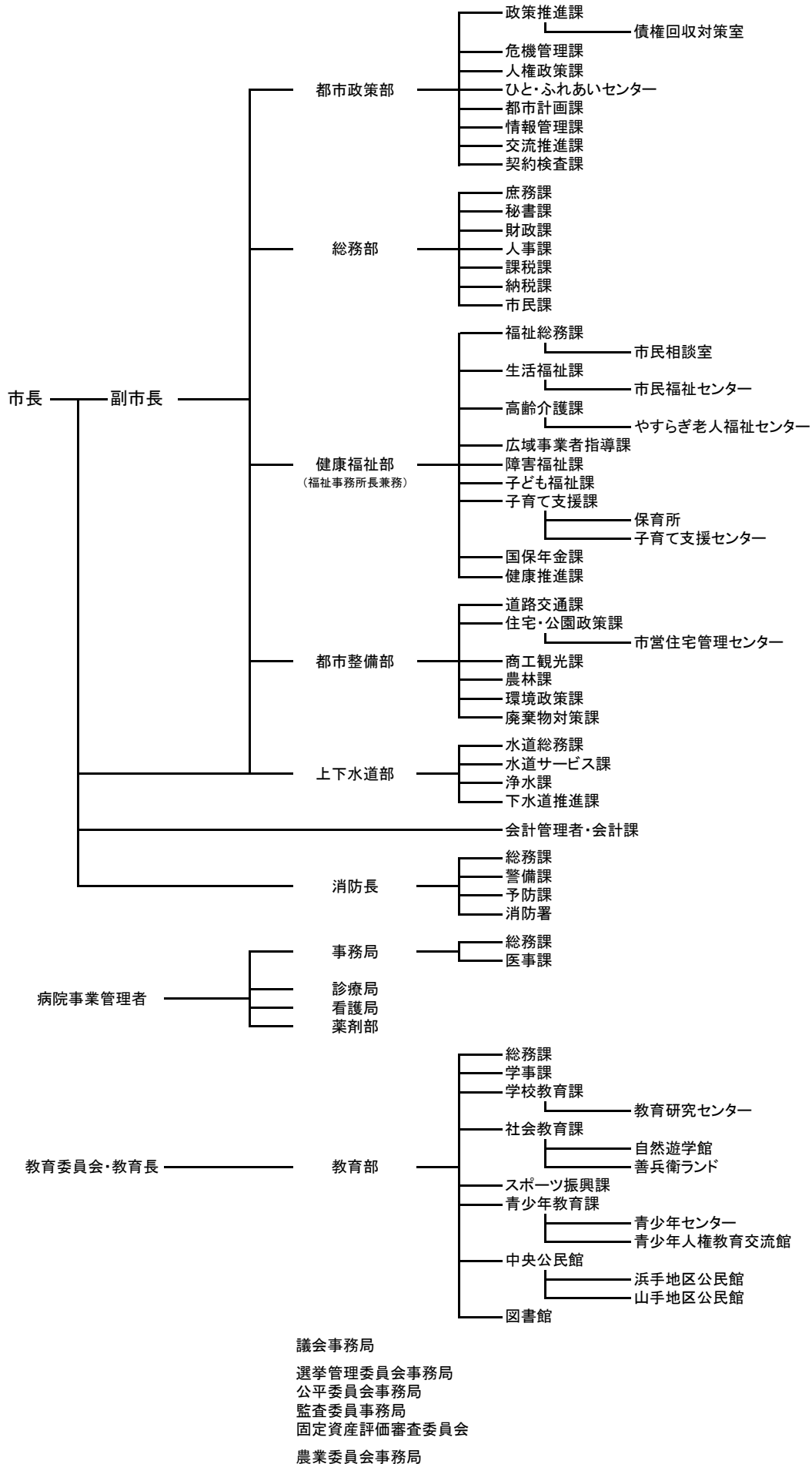
単位：千円

平成 24 年 度			平成 25 年 度			平成 26 年 度		
調定済額	収入済額	対調定 比率 (%)	調定済額	収入済額	対調定 比率 (%)	調定済額	収入済額	対調定 比率 (%)
3,915,183	3,843,768	98.2%	3,934,305	3,863,350	98.2%	3,915,948	3,857,252	98.5%
2,812,079	2,809,578	99.9%	2,837,840	2,836,437	99.9%	2,839,697	2,838,112	99.9%
1,103,104	1,034,190	93.8%	1,096,465	1,026,913	93.7%	1,076,251	1,019,140	94.7%
231,184	58,123	25.1%	224,015	53,296	23.8%	210,036	59,004	28.1%
4,146,367	3,901,891	94.1%	4,158,320	3,916,646	94.2%	4,125,984	3,916,256	94.9%
676,750	675,252	99.8%	718,112	718,279	100.0%	759,401	764,742	100.7%
4,653	1,665	35.8%	3,766	1,763	46.8%	3,463	1,563	45.1%
681,403	676,917	99.3%	721,878	720,042	99.7%	762,864	766,305	100.5%
4,827,770	4,578,808	94.8%	4,880,198	4,636,688	95.0%	4,888,848	4,682,561	95.8%
4,803,259	4,734,474	98.6%	4,710,523	4,651,191	98.7%	4,713,225	4,650,659	98.7%
3,715,558	3,662,116	98.6%	3,738,856	3,691,650	98.7%	3,813,042	3,762,426	98.7%
1,087,701	1,072,358	98.6%	971,667	959,541	98.8%	900,183	888,233	98.7%
398,093	72,800	18.3%	372,730	92,288	24.8%	259,813	48,267	18.6%
5,201,352	4,807,274	92.4%	5,083,253	4,743,479	93.3%	4,973,038	4,698,926	94.5%
206,152	206,152	100.0%	199,257	199,257	100.0%	208,968	208,968	100.0%
5,407,504	5,013,426	92.7%	5,282,510	4,942,736	93.6%	5,182,006	4,907,894	94.7%
140,580	136,544	97.1%	146,397	142,671	97.5%	149,779	146,071	97.5%
12,379	3,260	26.3%	11,708	3,389	28.9%	10,216	3,063	30.0%
152,959	139,804	91.4%	158,105	146,060	92.4%	159,995	149,134	93.2%
838,510	838,510	100.0%	916,647	916,647	100.0%	859,704	859,704	100.0%
1,477	1,477	100.0%	1,679	1,679	100.0%	1,681	1,681	100.0%
—	—	—	—	—	—	—	—	—
—	—	—	—	—	—	—	—	—
—	—	—	—	—	—	—	—	—
853,705	841,530	98.6%	857,380	846,671	98.8%	873,741	862,801	98.7%
83,395	15,253	18.3%	78,082	19,335	24.8%	52,851	9,794	18.5%
937,100	856,783	91.4%	935,462	866,006	92.6%	926,592	872,595	94.2%
11,435,616	11,277,707	98.6%	11,484,300	11,339,745	98.7%	11,482,447	11,351,878	98.9%
729,704	151,101	20.7%	690,301	170,071	24.6%	536,379	121,691	22.7%
12,165,320	11,428,808	93.9%	12,174,601	11,509,816	94.5%	12,018,826	11,473,569	95.5%

2.行 政

(1) 貝 塚 市 機 構 図

平成27年4月1日 現在



資料: 政策推進課

## (2)市職員数

平成27年10月1日現在 単位:人

部 局 名	総 数	内 訳				
		一 般 行政関係	技 能 労 務 職	教 育 公 務 員	消 防 関 係	企 業 関 係
総 数	932	424	71	28	84	325
市 長 部 局	406	370	36	—	—	—
都 市 政 策 部	43	43	—	—	—	—
総 務 部	91	86	5	—	—	—
健 康 福 祉 部	159	158	1	—	—	—
都 市 整 備 部	85	55	30	—	—	—
上 下 水 道 部 (水道事業を除く)	23	23	—	—	—	—
会 計 課	5	5	—	—	—	—
消 防 本 部	84	—	—	—	84	—
水 道 事 業	36	—	—	—	—	36
病 院 事 業	289	—	—	—	—	289
事 務 局	17	—	—	—	—	17
診 療 局	84	—	—	—	—	84
看 護 局	178	—	—	—	—	178
薬 剤 部	10	—	—	—	—	10
教 育 委 員 会	104	41	35	28	—	—
教 育 部	51	41	—	10	—	—
学 校 ・ 園	53	—	35	18	—	—
議 会 事 務 局	5	5	—	—	—	—
総 合 事 務 局	5	5	—	—	—	—
農 業 委 員 会 事 務 局	3	3	—	—	—	—

(注) 教育長及び再任用短時間勤務職員を除く  
資料:人事課

## (3)課税関係諸証明交付件数

年次	総数	固定資産評価証明		資産税公課証明		新築家屋 軽減措置 該当証明	その他の 資産関係 証明	住民税 関係証明
		棟・筆	件	棟・筆	件	件	件	件
平成 22年度	18,899 (延25,713)	8,321	2,596	1,554	465	434	49	15,355
23年度	17,978 (延25,099)	8,807	2,595	1,348	439	473	34	14,437
24年度	18,724 (延25,569)	8,376	2,576	1,525	480	421	33	15,214
25年度	19,327 (延26,481)	8,810	2,544	1,334	446	454	43	15,840
<b>26年度</b>	<b>21,625</b> <b>(延27,831)</b>	<b>7,597</b>	<b>2,391</b>	<b>1,464</b>	<b>464</b>	<b>302</b>	<b>43</b>	<b>18,425</b>

資料:課税課

## (4)戸籍住民基本台帳・その他証明取扱状況

年次	戸籍関係		住民票関係		印鑑		諸証明
	戸籍 謄抄本	その他	住民票 写し	その他	印鑑 登録証	印鑑 証明	
平成 22年	16,926	513	40,968	4,265	3,040	28,725	2,544
23年	17,644	465	37,190	4,180	2,875	26,950	2,406
24年	17,657	468	38,239	4,318	2,963	26,881	1,936
25年	17,058	368	42,104	4,233	2,834	26,114	1,409
<b>26年</b>	<b>17,607</b>	<b>357</b>	<b>39,910</b>	<b>4,416</b>	<b>2,800</b>	<b>24,708</b>	<b>1,781</b>

資料:市民課

## (5)市民の陳情・要望・市民相談受付件数

陳情・要望・相談	平成22年	平成23年	平成24年	平成25年	平成26年
陳情・要望	1	1	5	1	1
一般相談	385	394	498	431	558
国の行政相談利用者	77	99	89	100	103
交通事故相談利用者	19	16	12	16	13
法律相談利用者	319	322	322	319	317
女性相談	69	81	72	74	66
消費者相談	560	553	597	583	663
(うち多重債務相談)	(81)	(70)	(54)	(30)	(34)
就労相談	712	712	579	524	490
合計件数	2,142	2,178	2,174	2,048	2,211

資料:交流推進課、市民相談室

### 3. 選挙

(1) 選挙人名簿登録者数

①登録者総数

各年9月2日現在

年次	総数	男	女
平成22年	70,858	33,731	37,127
23年	70,886	33,725	37,161
24年	70,923	33,741	37,182
25年	70,853	33,739	37,114
26年	70,800	33,658	37,142
<b>27年</b>	<b>70,663</b>	<b>33,593</b>	<b>37,070</b>

資料:選挙管理委員会事務局

②投票区別登録者数

平成27年9月2日現在

投票区	投票所名称	総数	男	女	投票区	投票所名称	総数	男	女
1	やすらぎ老人福祉センター	1,591	719	872	16	森町会館	1,899	867	1,032
2	東小学校	2,665	1,268	1,397	17	水間町会館	1,166	557	609
3	半田町会館	4,338	2,050	2,288	18	三ヶ山ふれあいセンター	606	283	323
4	新井公民館	1,426	676	750	19	葛城小学校	2,213	1,079	1,134
5	津田小学校	1,877	863	1,014	20	蕎原町会館	293	144	149
6	津田北町会館	1,171	573	598	21	海塚公民館	2,325	1,121	1,204
7	中央小学校	5,047	2,434	2,613	22	府宮貝塚橋本第2住宅集会所	1,008	423	585
8	北小学校	3,651	1,685	1,966	23	永寿幼稚園	1,949	905	1,044
9	脇浜会館	2,750	1,304	1,446	24	久保会館	3,273	1,573	1,700
10	沢町会館	5,592	2,746	2,846	25	王子町ふれあい会館	2,989	1,411	1,578
11	畠中町会館	2,446	1,182	1,264	26	第五中学校	3,646	1,755	1,891
12	地藏堂会館	2,608	1,229	1,379	27	窪田町会館	1,614	771	843
13	橋本町会館	2,127	1,000	1,127	28	サンシティ貝塚管理棟	2,000	950	1,050
14	清児町会館	1,442	669	773	29	名越町会館	2,000	984	1,016
15	三ツ松公民館	2,825	1,329	1,496	30	東山小学校	2,126	1,043	1,083
<b>総数</b>							<b>70,663</b>	<b>33,593</b>	<b>37,070</b>

資料:選挙管理委員会事務局

## (2)選挙投票状況

執行年月日	有権者数			投票者数			投票率(%)		
	総数	男	女	総数	男	女	総数	男	女
<b>衆議院議員総選挙(小選挙区)</b>									
平成17年9月11日	69,924	33,418	36,506	44,267	20,809	23,458	63.31%	62.27%	64.26%
平成21年8月30日	70,501	33,590	36,911	45,460	21,763	23,697	64.48%	64.79%	64.20%
平成24年12月16日	70,717	33,624	37,093	39,443	18,938	20,505	55.78%	56.32%	55.28%
平成26年12月14日	70,751	33,608	37,143	35,082	16,886	18,196	49.59%	50.24%	48.99%
<b>衆議院議員総選挙(比例代表)</b>									
平成17年9月11日	69,946	33,428	36,518	44,263	20,806	23,457	63.28%	62.24%	64.23%
平成21年8月30日	70,501	33,590	36,911	45,440	21,750	23,690	64.45%	64.75%	64.18%
平成24年12月16日	70,717	33,624	37,093	39,435	18,930	20,505	55.76%	56.30%	55.28%
平成26年12月14日	70,751	33,608	37,143	35,081	16,882	18,199	49.58%	50.23%	49.00%
<b>参議院議員通常選挙(選挙区)</b>									
平成16年7月11日	69,490	33,305	36,185	33,832	16,234	17,598	48.69%	48.74%	48.63%
平成19年7月29日	70,339	33,572	36,767	35,888	17,222	18,666	51.02%	51.30%	50.77%
平成22年7月11日	70,689	33,633	37,056	36,450	17,480	18,970	51.56%	51.97%	51.19%
平成25年7月21日	70,691	33,625	37,066	34,033	16,429	17,604	48.14%	48.86%	47.49%
<b>参議院議員通常選挙(比例代表)</b>									
平成16年7月11日	69,511	33,315	36,196	33,827	16,231	17,596	48.66%	48.72%	48.61%
平成19年7月29日	70,339	33,572	36,767	35,883	17,219	18,664	51.01%	51.29%	50.76%
平成22年7月11日	70,689	33,633	37,056	36,443	17,475	18,968	51.55%	51.96%	51.19%
平成25年7月21日	70,691	33,625	37,066	34,032	16,429	17,603	48.14%	48.86%	47.49%
<b>大阪府知事選挙</b>									
平成12年2月6日	66,867	32,075	34,792	28,491	13,468	15,023	42.61%	41.99%	43.18%
平成16年2月1日	68,742	32,924	35,818	26,426	12,592	13,834	38.44%	38.25%	38.62%
平成20年1月27日	69,695	33,207	36,488	32,072	15,076	16,996	46.02%	45.40%	46.58%
平成23年11月27日	70,125	33,329	36,796	31,465	15,072	16,393	44.87%	45.22%	44.55%
<b>大阪府議会議員一般選挙</b>									
平成15年4月13日	67,997	32,560	35,437	29,940	13,897	16,043	44.03%	42.68%	45.27%
平成19年4月8日				無投票					
平成23年4月10日	70,023	33,244	36,779	30,210	14,115	16,095	43.14%	42.46%	43.76%
平成27年4月12日	69,891	33,190	36,701	27,771	13,257	14,514	39.73%	39.94%	39.55%
<b>貝塚市長選挙</b>									
平成14年1月27日	67,888	32,514	35,374	26,119	12,139	13,980	38.47%	37.33%	39.52%
平成18年1月22日	69,460	33,170	36,290	18,208	8,546	9,662	26.21%	25.76%	26.62%
平成22年1月24日	70,085	33,375	36,710	33,356	15,384	17,972	47.59%	46.09%	48.96%
平成26年1月26日				無投票					
<b>貝塚市議会議員一般選挙</b>									
平成15年4月27日	68,054	32,599	35,455	39,379	17,987	21,392	57.86%	55.18%	60.34%
平成19年4月22日	69,365	33,067	36,298	39,651	18,164	21,487	57.16%	54.93%	59.20%
平成23年4月24日	69,787	33,129	36,658	37,037	16,981	20,056	53.07%	51.26%	54.71%
平成27年4月26日	69,834	33,164	36,670	34,860	16,113	18,747	49.92%	48.59%	51.12%

資料:選挙管理委員会事務局

## (3)農業委員会委員選挙人名簿登録者数

①登録者総数				各年3月31日現在	
年 度	総 数	男	女		
平成22年度	1,699	867	832		
23年度	1,432	735	697		
24年度	1,446	763	683		
25年度	1,356	725	631		
<b>26年度</b>	<b>1,336</b>	<b>716</b>	<b>620</b>		

②投票区別登録者数				平成27年3月31日現在	
投 票 区	総 数	男	女		
第1投票区	226	124	102		
第2投票区	444	241	203		
第3投票区	666	351	315		
<b>総 数</b>	<b>1,336</b>	<b>716</b>	<b>620</b>		

資料:選挙管理委員会事務局



#### 4. 市 議 会

##### (1) 市議会本会議開会及び議案処理状況

年 次	回数	会 議 日 数	議 案 件 数	議 案 処 理 状 況											
				可 決	選 挙	承 認	認 定	採 択	同 意	賛 成	修 正	否 決	不 採 択	継 続 審 査	そ の 他
平成22年	7	13	122	75	12	9	3	—	8	2	—	—	—	3	10
23年	5	11	116	77	8	4	3	—	5	1	—	—	—	—	18
24年	5	13	128	95	9	5	3	—	2	1	—	—	—	—	13
25年	5	12	118	77	8	4	3	1	5	2	1	2	—	—	15
<b>26年</b>	<b>5</b>	<b>13</b>	<b>121</b>	<b>81</b>	<b>8</b>	<b>6</b>	<b>3</b>	<b>—</b>	<b>6</b>	<b>2</b>	<b>—</b>	<b>—</b>	<b>—</b>	<b>—</b>	<b>15</b>

資料:議会事務局

##### (2) 市議会各委員会開催日数

委 員 会 名		平成22年	平成23年	平成24年	平成25年	平成26年
常任委員会	総務常任委員会	10	8	10	6	8
	厚生常任委員会	7	7	5	5	7
	産業常任委員会	9	6	9	5	7
特別委員会	予算特別委員会	3	3	3	3	3
	決算特別委員会	3	3	3	3	3
	関西国際空港問題特別委員会 (平成9年6月27日設置)	2	—	—	—	—
	環境問題対策特別委員会 (平成13年5月21日設置)	3	—	—	—	—
	病院問題対策特別委員会 (平成21年9月18日設置)	2	4	5	3	4
防災・環境問題対策特別委員会 (平成23年5月17日設置)	—	3	6	3	4	
その他委員会	議員総会	11	8	8	6	6
	議会運営委員会	24	16	17	16	17
	合同現場視察	1	1	3	—	2
	議員研修会	3	3	3	3	3
	議会改革検討会	—	9	16	12	12

資料:議会事務局

# 第 14 章 警察・消防

## 1. 警察

### (1) 刑法犯罪認知・検挙状況

年次	犯罪内訳	総数			凶悪犯		
		認知件数	検挙件数	検挙人員	認知件数	検挙件数	検挙人員
平成	22年	1,450	297	236	5	7	9
	23年	1,542	293	246	8	5	11
	24年	1,520	243	231	8	3	3
	25年	1,501	248	221	8	7	8
	<b>26年</b>	<b>1,297</b>	<b>189</b>	<b>203</b>	<b>9</b>	<b>3</b>	<b>3</b>

各年12月末現在

窃盗犯			粗暴犯			その他		
認知件数	検挙件数	検挙人員	認知件数	検挙件数	検挙人員	認知件数	検挙件数	検挙人員
1,121	192	139	50	29	27	274	69	61
1,173	182	136	60	37	38	301	69	61
1,157	141	135	63	32	35	292	67	58
1,144	159	130	31	22	25	318	60	58
<b>1,026</b>	<b>99</b>	<b>111</b>	<b>41</b>	<b>22</b>	<b>35</b>	<b>221</b>	<b>65</b>	<b>54</b>

資料: 貝塚警察署

### (2) 交通事故発生件数

各年12月末現在

年次	発生件数	死者	傷者	信号灯数
平成 22年	645	1	827	164
23年	632	—	805	164
24年	652	1	855	166
25年	638	7	822	165
<b>26年</b>	<b>553</b>	<b>1</b>	<b>705</b>	<b>165</b>

(注) 信号灯数は各年10月1日現在

資料: 貝塚警察署

## 2. 消 防

### (1) 危険物許可施設数

各年12月末現在

年次	総数	貯 蔵 所								取 扱 所				
		製 造 所	屋 内 貯 蔵 所	屋 内 タ ン ク	屋 外 タ ン ク	地 下 タ ン ク	簡 易 タ ン ク	移 動 タ ン ク	屋 外 貯 蔵 所	給 油	第 一 種 販 売	第 二 種 販 売	移 送	一 般
平成22年	193	1	39	17	13	29	3	32	6	33	—	—	—	20
23年	167	1	38	14	13	28	3	15	6	31	—	—	—	18
24年	167	1	37	14	13	27	3	18	6	30	—	—	—	18
25年	162	1	39	14	13	24	3	16	6	27	—	—	—	19
<b>26年</b>	<b>158</b>	<b>1</b>	<b>38</b>	<b>13</b>	<b>13</b>	<b>24</b>	<b>3</b>	<b>14</b>	<b>6</b>	<b>27</b>	<b>—</b>	<b>—</b>	<b>—</b>	<b>19</b>

資料: 消防本部

### (2) 火災発生状況

各年12月末現在 単位: m<sup>2</sup>・千円

年次	火 災 件 数						焼 損 棟 数	罹 災 世 帯 数	罹 災 人 数	焼 損 面 積	死 傷 者		損 害 額
	総 数	建 物	船 舶	車 輦	林 野	その他					死 者	傷 者	
平成22年	29	22	—	5	—	2	24	7	10	455	—	2	29,584
23年	20	13	—	4	1	2	14	12	29	506	1	4	32,304
24年	18	14	—	1	1	2	19	17	33	253	2	3	15,657
25年	30	19	—	5	2	4	21	10	30	175	—	6	19,144
<b>26年</b>	<b>18</b>	<b>11</b>	<b>—</b>	<b>1</b>	<b>1</b>	<b>5</b>	<b>12</b>	<b>6</b>	<b>13</b>	<b>49</b>	<b>—</b>	<b>5</b>	<b>9,890</b>

資料: 消防本部

### (3) 原因別火災発生件数

各年12月末現在

年次	総数	放 火	放 火 の 疑 い	こ ん ろ	電 気 関 係	火 遊 び	た ば こ	交 通 事 故	ス ト ー プ	た き 火	そ の 他	不 明
平成22年	29	4	1	1	4	1	6	—	—	—	7	5
23年	20	1	1	3	1	—	5	—	—	—	4	5
24年	18	4	2	1	1	—	1	—	1	—	6	2
25年	30	4	2	5	4	1	3	—	1	—	9	1
<b>26年</b>	<b>18</b>	<b>1</b>	<b>4</b>	<b>1</b>	<b>1</b>	<b>2</b>	<b>1</b>	<b>—</b>	<b>2</b>	<b>—</b>	<b>5</b>	<b>1</b>

資料: 消防本部

### (4) 消防車両等の状況

各年12月末現在

年次	総 車	化 学 車	タ ン ク 車	ポ ン プ 車	救 急 (非 常 用 含)	査 察 車	消 防 搬 送 車	軽 四 輪	広 報 車	救 助 工 作 車	資 材 搬 送 車	2.5m 屈 折 梯 子 付 消 防 自 動 車	ミ ニ バ ン 車	ワ ゴ ン 車	防 災 活 動 車	マ イ ク ロ バ ス
平成22年	21	1	1	3	4	1	3	1	1	1	1	1	—	1	1	1
23年	21	1	1	3	4	1	3	1	1	1	1	1	—	1	1	1
24年	21	1	1	3	4	1	3	1	1	1	1	1	—	1	1	1
25年	22	1	1	3	4	1	3	1	1	1	1	1	1	1	1	1
<b>26年</b>	<b>22</b>	<b>1</b>	<b>1</b>	<b>3</b>	<b>4</b>	<b>1</b>	<b>3</b>	<b>1</b>	<b>1</b>	<b>1</b>	<b>1</b>	<b>1</b>	<b>1</b>	<b>1</b>	<b>1</b>	<b>1</b>

資料: 消防本部

(5) 消防団の施設及び人員 各年12月末現在

年次	人員	普通ポンプ車	可搬積載車	可搬式ポンプ
平成22年	236	9	—	11
23年	233	9	—	11
24年	235	9	—	11
25年	236	9	—	11
<b>26年</b>	<b>229</b>	<b>9</b>	<b>—</b>	<b>11</b>

資料: 消防本部

(6) 消防団分団別人員 平成26年12月末現在

分団別 階級	団長	副団長	分団長	副分団長	部長	班長	団員	計
本 団	1	4	—	—	1	—	—	6
第1分団	—	—	1	1	1	3	18	24
第2分団	—	—	1	1	1	3	16	22
第3分団	—	—	1	1	1	3	19	25
第4分団	—	—	1	1	1	3	19	25
第5分団	—	—	1	1	1	3	18	24
第6分団	—	—	1	1	1	5	23	31
第7分団	—	—	1	1	1	3	18	24
第8分団	—	—	1	1	1	3	18	24
第9分団	—	—	1	1	1	3	18	24
<b>計</b>	<b>1</b>	<b>4</b>	<b>9</b>	<b>9</b>	<b>10</b>	<b>29</b>	<b>167</b>	<b>229</b>

資料: 消防本部

(7) 救急活動状況 各年12月末現在

年次	救急 件数	搬送 人員	事 故 別 件 数							
			総数	交通	労災	急病	火災	運動	一般	その他
平成22年	4,642	4,365	4,642	529	50	3,009	27	12	631	384
23年	4,805	4,560	4,805	544	48	3,169	36	10	665	333
24年	4,782	4,536	4,782	573	49	3,104	24	11	685	336
25年	4,763	4,476	4,763	579	50	3,070	28	30	658	348
<b>26年</b>	<b>4,887</b>	<b>4,590</b>	<b>4,887</b>	<b>545</b>	<b>62</b>	<b>3,182</b>	<b>28</b>	<b>23</b>	<b>647</b>	<b>400</b>

資料: 消防本部