

# 第 10 章 教育・文化・宗教

## 1. 貝塚市内学校園の在学者の状況

### (1) 幼稚園

年次	園数			教員数			職員数		
	総数	公立	私立	総数	公立	私立	総数	公立	私立
平成 21年	14	9	5	108	51	57	13	—	13
22年	14	9	5	114	50	64	14	—	14
23年	14	9	5	114	47	67	15	—	15
24年	14	9	5	114	49	65	15	—	15
<b>25年</b>	<b>14</b>	<b>9</b>	<b>5</b>	<b>110</b>	<b>45</b>	<b>65</b>	<b>12</b>	—	<b>12</b>

各年5月1日現在

学級数			園児数			1学級当たり園児数		
総数	公立	私立	総数	公立	私立	総数	公立	私立
59	22	37	1,396	582	814	24	26	22
57	20	37	1,322	551	771	23	28	21
56	20	36	1,222	485	737	22	24	20
55	20	35	1,151	450	701	21	23	20
<b>54</b>	<b>19</b>	<b>35</b>	<b>1,076</b>	<b>390</b>	<b>686</b>	<b>20</b>	<b>21</b>	<b>20</b>

資料: 学校基本調査

### (2) 小学校

年次	学校数	教員数	職員数	学校医 歯科医 薬剤師	学級数	児		
						総数		
						総数	男	女
平成 21年	10	336	51	56	218	6,193	3,126	3,067
22年	11	339	52	61	220	6,208	3,113	3,095
23年	11	348	51	61	223	6,179	3,117	3,062
24年	11	352	51	61	221	5,978	3,041	2,937
<b>25年</b>	<b>11</b>	<b>354</b>	<b>48</b>	<b>61</b>	<b>225</b>	<b>5,924</b>	<b>3,011</b>	<b>2,913</b>

各年5月1日現在

童数												1学級 当たり 児童数
1年		2年		3年		4年		5年		6年		
男	女	男	女	男	女	男	女	男	女	男	女	
513	489	510	506	501	502	556	558	522	513	524	499	28
506	528	514	489	509	509	501	504	555	552	528	513	28
538	470	503	535	508	499	512	506	496	498	560	554	28
479	428	540	471	504	535	515	501	505	505	498	497	27
<b>463</b>	<b>475</b>	<b>482</b>	<b>431</b>	<b>537</b>	<b>468</b>	<b>510</b>	<b>529</b>	<b>520</b>	<b>501</b>	<b>499</b>	<b>509</b>	<b>26</b>

資料: 学校基本調査

## (3) 中学校

年次	学校数	教員数	職員数	学校医 歯科医 薬剤師	学級数
平成 21年	5	184	14	27	88
22年	5	189	14	27	90
23年	5	198	15	27	92
24年	5	196	15	27	97
<b>25年</b>	<b>5</b>	<b>201</b>	<b>15</b>	<b>27</b>	<b>95</b>

各年5月1日現在

生徒数									1学級 当たり 生徒数
総数			1年		2年		3年		
総数	男	女	男	女	男	女	男	女	
2,709	1,354	1,355	455	448	437	437	462	470	31
2,736	1,382	1,354	484	462	459	457	439	435	30
2,817	1,418	1,399	480	482	483	466	455	451	31
2,937	1,475	1,462	521	516	475	482	479	464	30
<b>2,904</b>	<b>1,442</b>	<b>1,462</b>	<b>448</b>	<b>466</b>	<b>521</b>	<b>513</b>	<b>473</b>	<b>483</b>	<b>31</b>

資料:学校基本調査

## (4) 高等学校 (定時制含む)

年次	学校数	教員数	生徒数		
			総数	男	女
平成 21年	2	125	1,762	745	1,017
22年	2	125	1,809	755	1,054
23年	2	126	1,779	721	1,058
24年	2	124	1,785	696	1,089
<b>25年</b>	<b>2</b>	<b>126</b>	<b>1,782</b>	<b>683</b>	<b>1,099</b>

資料:学校基本調査

## (5) 小・中学校理由別長期欠席児童生徒数

各年5月1日現在

年次	小学校					中学校				
	総数	病気	経済的 理由	不登校	その他	総数	病気	経済的 理由	不登校	その他
平成 21年	52	27	—	9	16	155	31	—	63	61
22年	47	21	—	11	15	141	19	—	60	62
23年	41	15	—	8	18	146	20	—	77	49
24年	79	38	—	14	27	136	26	—	61	49
<b>25年</b>	<b>55</b>	<b>25</b>	<b>—</b>	<b>15</b>	<b>15</b>	<b>125</b>	<b>33</b>	<b>—</b>	<b>56</b>	<b>36</b>

資料:学校基本調査

## 2. 中・高等学校卒業者の進路・産業別就職状況

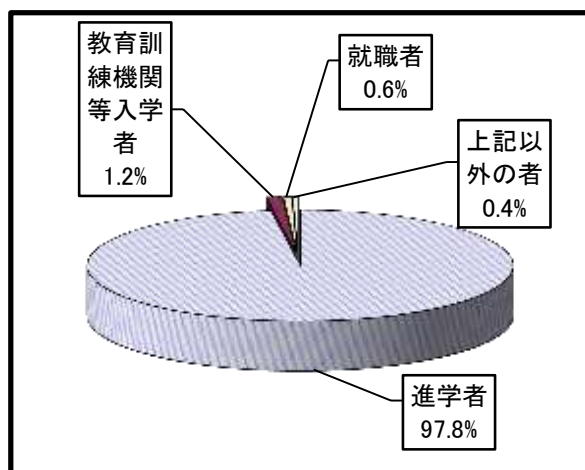
### (1) 進路状況

平成26年5月1日現在

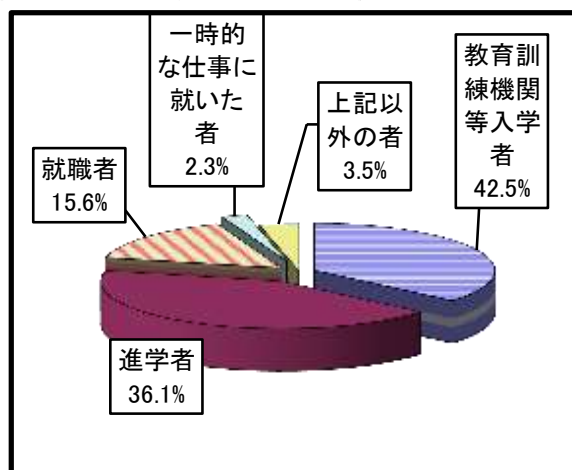
進路区分	中学校			高等学校		
	総数	男	女	総数	男	女
卒業生総数	957	474	483	570	208	362
進学者	936	460	476	206	74	132
(うち就職している者)	(-)	(-)	(-)	(-)	(-)	(-)
教育訓練機関等入学者	11	7	4	242	90	152
(うち就職している者)	(-)	(-)	(-)	(-)	(-)	(-)
専修学校	11	7	4	232	80	152
各種学校	-	-	-	-	-	-
公共職業訓練施設等	-	-	-	10	10	-
就職者	6	4	2	89	38	51
一時的な仕事に就いた者	-	-	-	13	3	10
上記以外の者	4	3	1	20	3	17
死亡・不詳	-	-	-	-	-	-

資料: 学校基本調査

#### ① 中学校卒業者の進路状況



#### ② 高等学校卒業者の進路状況



### (2) 産業別就職者数

平成26年5月1日現在

産業別	中学校			高等学校		
	総数	男	女	総数	男	女
総数	6	4	2	89	38	51
第一次産業	-	-	-	-	-	-
第二次産業	3	3	-	30	20	10
第三次産業	3	1	2	59	18	41
上記以外のもの	-	-	-	-	-	-

(注) 就職進学者を含む。

資料: 学校基本調査

### 3. 国宝等文化財

種 別	件 数	種 別	件 数	種 別	件 数
国 宝	1	史 跡	1	府指定文化財	8
建 造 物	1	天 然 記 念 物	1	工 芸 品	2
重 要 文 化 財	20			建 造 物	1
絵 画	1			無 形 民 俗	1
彫 刻	18			史 跡	1
建 造 物	1			天 然 記 念 物	2
				歴 史 資 料	1
				府 記 録 選 択	3
				無 形 民 俗	3

平成26年3月末現在

種 別	件 数	種 別	件 数
市指定文化財	146	国 登 録	58
建 造 物	2	建 造 物	58
彫 刻	4		
絵 画	44		
古 文 書	3		
書 跡	2		
考 古 資 料	87		
無 形 民 俗	3		
天 然 記 念 物	1		

資料:社会教育課

### 4. 宗 教

平成26年3月末現在

種 別	総 数	種 別	総 数
総 数	65	禅 宗 系	1
神 道 系	9	真 宗 系	24
社 本 庁	6	日 蓮 宗 系	1
金 光 教	1	単 立	1
諸 派	2	キ リ ス ト 系	1
仏 教 系	46	日 本 キ リ ス ト 系	1
天 台 宗 系	2	諸 教	9
真 言 宗 系	3	天 理 教	9
浄 土 宗 系	14	そ の 他	-

資料:大阪府宗教法人名簿(大阪府ホームページより)

## 5. 図書館の利用状況

### (1) 図書館利用者数の推移

各年12月末現在

年次	図書館							移動図書館		
	開館 日数	館内利用者数		貸出数				移動 日数	利用 者数	利用 冊数
		総数	1日平均	総数	一般	児童	1日平均			
平成21年	271	71,037	262	287,331	185,402	101,929	1,060	160	43,719	197,939
22年	271	72,438	267	295,589	187,271	108,318	1,091	160	41,189	196,245
23年	272	72,740	267	298,916	189,752	109,164	1,099	160	36,540	182,703
24年	276	74,353	269	302,529	194,069	108,460	1,096	153	35,658	174,724
<b>25年</b>	<b>275</b>	<b>74,029</b>	<b>269</b>	<b>298,341</b>	<b>196,215</b>	<b>102,126</b>	<b>1,085</b>	<b>152</b>	<b>37,041</b>	<b>179,822</b>

(注) 図書館貸出数には、CD貸出を含む。

資料: 市民図書館

### (2) 蔵書冊数の推移

年次	総数	総記	哲学	歴史	社会科学	自然科学	工学	産業
平成21年	269,157	5,280	6,569	17,246	21,120	18,191	14,493	5,854
22年	269,865	5,308	6,689	16,913	21,431	18,151	14,787	5,930
23年	282,074	5,503	6,981	17,529	22,176	18,973	15,930	6,190
24年	285,516	5,526	6,897	17,719	22,228	18,686	15,839	6,318
<b>25年</b>	<b>288,216</b>	<b>5,553</b>	<b>7,003</b>	<b>17,881</b>	<b>22,444</b>	<b>18,887</b>	<b>15,916</b>	<b>6,403</b>

各年12月末現在

芸術	語学	文学	郷土 資料
19,128	2,936	151,771	6,569
18,687	2,907	152,282	6,780
19,466	3,032	159,353	6,941
19,740	3,113	162,334	7,116
<b>19,728</b>	<b>3,127</b>	<b>163,944</b>	<b>7,330</b>

資料: 市民図書館

## 6. 体育施設等利用状況

年次	ふれあい運動広場				二色グラウンド		青少年運動広場		総合体育館			
	グラウンド		テニスコート		男	女	男	女	団体		個人	
	男	女	男	女					男	女		
平成21年	42,936	6,693	14,877	18,531	29,494	5,752	24,342	13,761	43,536	72,134	21,571	
22年	44,806	5,423	13,092	14,879	30,120	5,960	27,875	10,710	48,034	70,237	21,410	
23年	40,622	5,163	13,840	15,940	32,284	6,155	26,714	12,762	44,193	68,024	20,345	
24年	46,974	6,228	11,829	14,111	32,894	7,118	23,739	7,614	44,955	75,948	22,090	
<b>25年</b>	<b>47,437</b>	<b>6,594</b>	<b>11,344</b>	<b>13,949</b>	<b>30,827</b>	<b>6,393</b>	<b>25,163</b>	<b>7,017</b>	<b>45,034</b>	<b>72,935</b>	<b>21,387</b>	

各年12月末現在

公園墓地テニスコート		第1プール		第2プール		第3プール		第4プール		第5プール	
男	女	大人	小人	大人	小人	大人	小人	大人	小人	大人	小人
4,351	2,656	2,720	11,215	896	7,613	4,286	16,362	1,203	7,909	2,060	10,310
4,069	2,867	2,789	9,407	821	7,523	4,544	17,311	1,373	7,874	2,250	12,150
3,958	3,240	2,567	12,165	765	6,440	3,971	15,244	1,050	6,681	1,965	10,266
3,885	3,285	2,613	11,745	804	5,973	4,205	15,421	966	6,201	1,799	9,957
<b>3,654</b>	<b>3,262</b>	<b>2,493</b>	<b>11,580</b>	<b>780</b>	<b>6,134</b>	<b>3,611</b>	<b>13,126</b>	<b>995</b>	<b>6,172</b>	<b>1,653</b>	<b>9,384</b>

資料:スポーツ振興課

## 7. 教育施設等利用状況

年次	中央公民館		山手地区公民館		浜手地区公民館		青少年センター		青少年人権教育交流館	
	回数	人数	回数	人数	回数	人数	回数	人数	回数	人数
平成21年	4,611	78,611	2,868	49,880	2,492	34,301	1,442	18,033	1,069	26,857
22年	4,785	75,485	3,198	53,388	2,374	37,069	1,225	14,179	1,323	29,775
23年	4,614	73,601	3,133	55,161	2,446	38,191	1,390	17,168	1,073	31,846
24年	4,417	71,829	3,273	55,001	2,313	37,405	1,306	21,955	1,381	32,100
<b>25年</b>	<b>4,408</b>	<b>79,013</b>	<b>3,183</b>	<b>54,946</b>	<b>2,355</b>	<b>38,831</b>	<b>1,334</b>	<b>21,410</b>	<b>1,322</b>	<b>30,250</b>

各年12月末現在

年次	善兵衛ランド		
	団体	個人	合計
平成21年	1,842	9,639	11,481
22年	2,011	9,715	11,726
23年	2,747	9,583	12,330
24年	2,246	11,094	13,340
<b>25年</b>	<b>3,173</b>	<b>12,767</b>	<b>15,940</b>

資料:中央公民館・山手地区公民館・浜手地区公民館・青少年教育課・青少年人権教育交流館・善兵衛ランド

# 第 11 章 衛生・公害・清掃

## 1. 衛生

(1) 市立貝塚病院の利用者の推移

①各科別患者数(入院)

年 月	総 数	内 科	小 児 科	外 科	整形外科	皮 膚 科	泌尿器科	産婦人科	眼 科	耳 鼻 咽喉科	神経内科	形成外科	消化器内 科	乳腺外科	1日平均
平成21年度	76,458	10,105	4,081	13,909	12,423	-	8,619	22,770	4,078	-	473	-	-	-	210
22年度	81,213	13,519	3,740	13,635	12,484	-	8,064	24,626	3,477	-	841	827	-	-	223
23年度	76,176	9,283	5,281	13,595	11,821	-	8,393	23,121	2,729	-	1,372	581	-	-	208
24年度	72,385	6,085	4,606	6,987	10,131	-	8,786	22,009	1,245	-	703	572	6,774	4,487	198
<b>25年度</b>	<b>71,206</b>	<b>6,026</b>	<b>3,099</b>	<b>10,124</b>	<b>8,660</b>	-	<b>8,440</b>	<b>19,469</b>	<b>1,201</b>	-	<b>285</b>	<b>565</b>	<b>9,934</b>	<b>3,403</b>	<b>195</b>
4月	5,805	493	378	774	790	-	698	1,370	87	-	94	24	776	321	194
5月	5,759	594	314	710	783	-	702	1,414	81	-	56	47	767	291	186
6月	5,939	567	238	666	723	-	718	1,702	127	-	39	44	830	285	198
7月	6,176	432	281	854	818	-	660	1,720	91	-	19	63	905	333	199
8月	6,151	449	227	989	729	-	672	1,713	134	-	0	27	889	322	198
9月	5,717	655	195	887	427	-	699	1,660	126	-	0	58	725	285	191
10月	6,259	461	235	1,060	635	-	896	1,713	135	-	3	46	738	337	202
11月	6,036	402	238	925	601	-	739	1,806	89	-	47	21	892	276	201
12月	5,907	435	246	929	610	-	626	1,728	84	-	0	23	985	241	191
1月	5,450	476	233	798	682	-	513	1,527	72	-	0	79	812	258	176
2月	5,782	562	251	806	869	-	661	1,489	75	-	0	48	768	253	207
3月	6,225	500	263	726	993	-	856	1,627	100	-	27	85	847	201	201

②各科別患者数(外来)

年 月	総 数	内 科	小 児 科	外 科	整形外科	皮 膚 科	泌尿器科	産婦人科	眼 科	耳 鼻 咽喉科	放射線科	神経内科	形成外科	消化器内 科	乳腺外科	1日平均
平成21年度	183,954	35,290	14,369	24,505	27,097	11,806	19,117	27,791	16,110	1,086	2,836	3,935	12	-	-	628
22年度	190,224	36,681	15,447	25,237	27,933	11,735	18,959	28,016	15,247	810	2,275	5,295	2,589	-	-	647
23年度	185,521	28,692	15,872	26,021	25,709	11,794	19,229	30,229	14,911	635	3,921	5,163	3,345	-	-	629
24年度	187,872	22,209	15,129	8,879	23,458	11,746	18,465	30,678	15,805	560	5,532	5,164	3,685	9,630	16,932	643
<b>25年度</b>	<b>180,189</b>	<b>21,631</b>	<b>12,147</b>	<b>8,254</b>	<b>22,288</b>	<b>11,176</b>	<b>17,099</b>	<b>28,042</b>	<b>16,678</b>	<b>553</b>	<b>3,646</b>	<b>5,450</b>	<b>3,924</b>	<b>14,875</b>	<b>14,426</b>	<b>613</b>
4月	15,793	1,972	1,094	734	2,004	945	1,598	2,420	1,412	41	357	485	335	1,010	1,386	632
5月	16,087	1,887	1,137	748	2,026	937	1,596	2,525	1,500	42	385	475	277	1,126	1,426	670
6月	15,784	1,727	1,023	703	1,971	1,060	1,517	2,700	1,442	56	404	457	321	1,170	1,233	631
7月	15,897	1,882	1,066	718	2,173	1,051	1,498	2,260	1,395	45	343	471	312	1,258	1,425	611
8月	15,661	1,880	1,146	688	2,017	1,170	1,424	2,354	1,439	38	282	432	391	1,246	1,154	580
9月	14,124	1,724	841	720	1,822	910	1,412	2,240	1,249	40	255	396	325	1,092	1,098	614
10月	15,390	1,881	888	714	1,795	914	1,456	2,528	1,467	49	275	498	350	1,302	1,273	592
11月	14,447	1,814	929	614	1,731	887	1,410	2,182	1,345	52	314	404	316	1,362	1,087	602
12月	14,408	1,758	993	694	1,728	821	1,385	2,231	1,333	41	217	448	289	1,342	1,128	626
1月	14,195	1,780	973	642	1,695	817	1,297	2,136	1,339	41	265	483	291	1,331	1,105	617
2月	13,357	1,622	912	607	1,571	761	1,209	2,069	1,270	41	257	437	338	1,271	992	581
3月	15,046	1,704	1,145	672	1,755	903	1,297	2,397	1,487	67	292	464	379	1,365	1,119	602

資料:病院事務局

(2) 医療施設数及び医療従事者数 各年12月末現在

年次	医療施設数				医療従事者数			
	病室	診療所	歯科診療所	科	医師	歯科医師	薬剤師	
平成21年	9	2,460	62	35	—	—	—	—
22年	9	2,460	63	34	151	43	126	—
23年	9	2,460	64	33	—	—	—	—
24年	9	2,460	63	33	160	43	121	—
<b>25年</b>	<b>9</b>	<b>2,460</b>	<b>59</b>	<b>35</b>	<b>—</b>	<b>—</b>	<b>—</b>	<b>—</b>

(注) 医療従事者数は、隔年実施の「医師、歯科医師、及び薬剤師届出並びに調査」による。  
資料: 岸和田保健所

(3) 二類・三類感染症報告数 各年12月末現在

年次	発生総数	コレラ	細菌性病	腸チフス	パラチフス	急性灰白髄炎	ジフテリア	腸管出血性大腸菌感染症
平成21年	4	—	—	—	—	—	—	4
22年	5	—	—	—	—	—	—	5
23年	—	—	—	—	—	—	—	—
24年	2	—	—	—	—	—	—	2
<b>25年</b>	<b>—</b>	<b>—</b>	<b>—</b>	<b>—</b>	<b>—</b>	<b>—</b>	<b>—</b>	<b>—</b>

資料: 岸和田保健所

(4) 予防接種者実施状況

年次	二種混合	三種混合	四種混合	ポリオ生ワクチン	ポリオ不活化ワクチン	麻疹・風疹混合(単抗原含)	日本脳炎	インフルエンザ	結核予防接種(BCG)
平成21年度	696	1,678	—	1,538	—	3,352	138	7,682	844
22年度	732	1,611	—	1,717	—	3,384	1,926	9,077	728
23年度	869	1,594	—	1,408	—	3,258	3,368	8,662	766
24年度	742	1,530	134	536	756	3,512	2,977	8,998	752
<b>25年度</b>	<b>679</b>	<b>1,151</b>	<b>2,139</b>	<b>—</b>	<b>1,120</b>	<b>1,546</b>	<b>3,027</b>	<b>9,259</b>	<b>600</b>

各年度末現在

ヒブ感染症	小児の肺炎球菌	子宮頸がん
—	—	—
—	—	—
—	—	—
<b>3,275</b>	<b>3,165</b>	<b>249</b>

資料: 健康推進課

(5) 市民健康診査及びがん検診実施状況 各年度末現在

年次	結核検診	健康診査	肝炎ウイルス検診	胃がん検診	子宮がん検診	肺がん検診	乳がん検診	大腸がん検診	歯周疾患検診	骨粗鬆症検診
	受診者	受診者	受診者	受診者	受診者	受診者	受診者	受診者	受診者	受診者
平成21年度	6,021	129	185	1,196	2,910	1,222	2,733	5,045	428	520
22年度	6,244	149	441	1,143	2,875	1,202	2,537	5,131	391	478
23年度	6,419	130	665	1,269	2,554	1,251	2,527	5,960	488	459
24年度	6,241	133	680	1,222	2,689	1,233	2,505	5,885	249	497
<b>25年度</b>	<b>6,013</b>	<b>134</b>	<b>780</b>	<b>1,149</b>	<b>2,669</b>	<b>1,394</b>	<b>2,319</b>	<b>5,495</b>	<b>338</b>	<b>484</b>

資料: 健康推進課



年次	公衆浴場	旅館	理容所	美容所	興行場	クリーニング所
平成 21年	15	12	85	113	1	107
22年	17	11	82	123	1	110
23年	15	13	86	121	1	107
24年	15	14	86	124	1	107
<b>25年</b>	<b>10</b>	<b>14</b>	<b>75</b>	<b>111</b>	<b>1</b>	<b>79</b>

資料: 岸和田保健所

年次	総数	内科	歯科	障害者歯科
平成 21年度	1,186	772	178	236
22年度	968	527	210	231
23年度	993	555	198	240
24年度	1,043	583	233	227
<b>25年度</b>	<b>1,022</b>	<b>614</b>	<b>205</b>	<b>203</b>

資料: 健康推進課

死因	平成 21 年	平成 22 年	平成 23 年	平成 24 年	平成 25 年
総数	736	791	845	833	835
悪性新生物	232	257	274	242	241
脳血管疾患	58	44	71	47	55
心疾患	141	153	149	191	162
肺炎	84	84	110	101	101
結核	2	2	5	3	—
腎不全	23	23	23	23	20
肝疾患	14	17	16	18	11
糖尿病	15	13	8	6	8
老衰	11	14	12	15	20
慮の事故	16	20	23	17	23
自の殺	15	19	21	12	17
その他の	125	145	133	158	177

(注) 1. 人口動態調査用死因単分類表に基づく。但し、件数の少ないものは「その他」を含む。

2. 悪性新生物には、性質不詳のものを含む。

3. 肝疾患には、肝硬変を含む。

資料: 人口動態統計データ(大阪府ホームページより)

## (9) 乳幼児健康診査実施状況

各年度末現在

年次	4ヵ月児	1歳7ヵ月児	2歳6ヵ月児 歯科	3歳6ヵ月児	経過観察 健診	妊婦一般 健康診査	乳児一般 健康診査	乳児後期 健康診査
	平成21年度	854	828	752	844	365	7,722	717
22年度	753	835	699	863	383	8,767	713	678
23年度	765	799	737	793	278	8,491	700	649
24年度	765	790	704	802	321	8,974	679	672
<b>25年度</b>	<b>710</b>	<b>768</b>	<b>693</b>	<b>773</b>	<b>358</b>	<b>7,403</b>	<b>642</b>	<b>655</b>

資料:健康推進課

## (10) 狂犬病予防法による飼犬新規登録数

各年度末現在

年次	平成21年度	平成22年度	平成23年度	平成24年度	平成25年度
飼犬登録数	355	321	290	292	390

資料:健康推進課

## (11) 葬儀関係使用状況

各年12月末現在

種類	平成21年	平成22年	平成23年	平成24年	平成25年
<b>総数</b>	756	789	853	851	851
1号 市内大人	35	27	23	11	5
〃 市内小人	—	—	—	—	—
〃 市外	—	—	—	—	—
2号 市内大人	11	9	5	9	1
〃 市内小人	—	—	—	—	—
〃 市外	—	—	—	—	—
3号 市内大人	33	25	27	28	26
〃 市内小人	—	—	1	—	—
〃 市外	—	1	—	—	1
神式	3	—	—	—	—
キリスト式	—	—	—	1	—
一部使用市内	605	660	732	729	758
〃 市外	51	49	43	50	46
死胎	18	18	22	23	14

資料:市民課

## 2. 公害

## (1) 公害苦情件数及び処理状況

各年12月末現在

年次	総数		大気汚染		水質汚濁		騒音		振動		悪臭		土壌汚染		野焼き		その他	
	受理	処理	受理	処理	受理	処理	受理	処理	受理	処理	受理	処理	受理	処理	受理	処理	受理	処理
平成21年	102	102	7	7	21	21	7	7	2	2	12	12	—	—	20	20	33	33
22年	97	97	4	4	13	13	13	13	—	—	21	21	—	—	16	16	30	30
23年	138	138	9	9	13	13	11	11	3	3	13	13	—	—	24	24	65	65
24年	151	151	4	4	7	7	22	22	1	1	23	23	—	—	15	15	79	79
<b>25年</b>	<b>130</b>	<b>130</b>	<b>7</b>	<b>7</b>	<b>9</b>	<b>9</b>	<b>15</b>	<b>15</b>	<b>1</b>	<b>1</b>	<b>10</b>	<b>10</b>	—	—	<b>11</b>	<b>11</b>	<b>77</b>	<b>77</b>

資料:環境政策課

## (2)光化学スモッグ発令状況

年 月	予 報		注 意 報	
	府下全域	貝塚地域	府下全域	貝塚地域
平成21年	15	7	13	3
22年	17	3	12	1
23年	4	2	4	1
24年	7	2	4	—
25年	13	2	7	—
<b>26年</b>	<b>5</b>	<b>1</b>	<b>3</b>	<b>1</b>
5月	—	—	—	—
6月	2	1	1	1
7月	3	—	2	—
8月	—	—	—	—
9月	—	—	—	—
10月	—	—	—	—

資料:環境政策課

## 3. 清 掃

## (1)一般廃棄物収集状況

単位:t

年 次	総 収 集 量	家 庭 系										事 業 系 許 可 業 者 収 集 量	業 者 等 が 直 接 焼 却 工 場 へ 搬 入 した 量	
		直 営 収 集 量					委 託 収 集 量							
		可 燃 ご み	粗 大 ご み		資 源 ご み		小 計	可 燃 ご み	粗 大 ご み	資 源 ご み				小 計
		可 燃	金 属	不 燃	缶・びん						缶・びん	ペ ー ッ ト ・ プ ラ		
平成21年度	34,855	11,742	98	84	24	615	12,563	5,438	—	255	1,153	6,846	11,278	4,168
22年度	34,005	8,145	116	87	27	422	8,797	8,171	—	412	1,082	9,665	11,516	4,027
23年度	34,071	8,237	94	65	27	410	8,833	8,128	—	400	1,081	9,609	11,350	4,279
24年度	34,408	8,190	73	59	25	412	8,759	8,556	—	396	1,096	10,048	11,395	4,206
<b>25年度</b>	<b>33,724</b>	<b>8,106</b>	<b>70</b>	<b>47</b>	<b>24</b>	<b>419</b>	<b>8,666</b>	<b>8,381</b>	—	<b>397</b>	<b>1,124</b>	<b>9,902</b>	<b>11,000</b>	<b>4,156</b>

## (2)不法投棄廃棄物収集状況

年 次	受 付 件 数	家 電 リ サ イ ク ル 法 対 象 品 目				そ の 他 の 投 棄 物						単 位 : k g		
		テ レ ビ	冷 蔵 庫	洗 濯 機	エ ア コ ン	タ イ ヤ	バ ッ テ リ ー	バ イ ク	自 転 車	が れ き 類	可 燃 物	金 属 類		
平成21年度	219	51	15	4	1	133	5	28	97	1,010	2,540	3,640		
22年度	206	48	12	4	—	99	10	7	121	440	6,200	5,430		
23年度	156	87	10	2	—	163	13	5	71	—	2,850	3,000		
24年度	213	42	13	5	—	99	12	7	44	—	1,440	3,550		
<b>25年度</b>	<b>234</b>	<b>56</b>	<b>21</b>	<b>5</b>	<b>2</b>	<b>69</b>	<b>5</b>	<b>3</b>	<b>28</b>	—	<b>1,680</b>	<b>1,940</b>		

資料:廃棄物対策課

## (3)し尿処理状況

各年12月末現在 単位:kl

年 次	延 収 集 世 帯 数	延 収 集 人 口	収 集 量 ( 浄 化 槽 含 む )
平成21年	99,229	308,539	43,627
22年	95,996	297,454	42,638
23年	92,429	285,422	44,120
24年	86,191	265,202	41,778
<b>25年</b>	<b>74,427</b>	<b>212,185</b>	<b>41,258</b>

資料:下水道推進課

# 第12章 社会福祉・社会保障

## 1. 社会福祉

### (1) 生活保護状況

年次	被保護世帯	被保護人員	人員保護率(%)	総額	扶助別保護費	
					生	活
平成21年度	906	1,288	14.21	2,129,115	747,161	
22年度	1,061	1,548	17.10	2,612,273	898,678	
23年度	1,103	1,592	17.60	2,790,496	894,208	
24年度	1,132	1,613	17.85	2,816,711	903,648	
<b>25年度</b>	<b>1,163</b>	<b>1,640</b>	<b>18.16</b>	<b>2,897,523</b>	<b>891,209</b>	

単位:千円

扶助別保護費						
住宅	教育	介護	医療	出産・生業・葬祭	施設事務費	
224,921	11,629	39,075	1,076,980	11,788	17,561	
280,850	15,993	45,269	1,341,655	10,055	19,773	
295,703	16,042	58,335	1,498,541	9,288	18,379	
308,465	14,243	72,217	1,487,705	11,826	18,607	
<b>320,466</b>	<b>14,700</b>	<b>77,690</b>	<b>1,557,123</b>	<b>11,998</b>	<b>24,337</b>	

(注) 人員保護率に用いる人口は各年平均の推計人口による。

資料:社会福祉課

### (2) 身体障害者手帳所有者数の推移

各年12月末現在

年次	総数	障害種別				
		肢体不自由	視覚障害	聴覚障害	音声言語障害	内部障害
平成21年	3,770	2,205	263	258	38	1,006
22年	3,839	2,260	255	254	35	1,035
23年	3,865	2,289	246	262	37	1,031
24年	3,922	2,340	245	255	38	1,044
<b>25年</b>	<b>3,970</b>	<b>2,364</b>	<b>244</b>	<b>259</b>	<b>41</b>	<b>1,062</b>

資料:障害福祉課

### (3) 知的障害者名簿登録数の推移

各年12月末現在

年次	総数	障害程度		
		重度	中度	軽度
平成21年	590	306	137	147
22年	611	316	139	156
23年	639	320	145	174
24年	665	331	152	182
<b>25年</b>	<b>694</b>	<b>339</b>	<b>158</b>	<b>197</b>

資料:障害福祉課

### (4) 保育所別児童数の推移

年次	総数	市立保育所						
		総数	津田	木島	葛城	東	三ツ松	
平成21年	1,969	367	128	100	74	—	65	
22年	1,986	363	125	100	74	—	64	
23年	2,024	370	116	110	74	—	70	
24年	2,050	378	117	118	76	—	67	
<b>25年</b>	<b>1,982</b>	<b>377</b>	<b>114</b>	<b>110</b>	<b>72</b>	<b>—</b>	<b>81</b>	

各年4月1日現在

総数	私立保育所													
	橋本	久保	脇浜	永寿台	パルティ 道教寺	ピアニー 道教寺	貝塚南	貝塚 中央	海塚	ひさほ	おおぞら	ネイチャー ランド東山	ひがし	まーぶる
1,602	187	95	89	119	162	119	129	120	132	55	102	116	135	42
1,623	189	96	89	117	156	127	117	116	128	62	96	119	128	83
1,654	193	93	89	114	165	132	118	118	130	63	100	114	133	92
1,672	196	84	90	121	177	127	125	118	126	56	103	125	132	92
<b>1,605</b>	<b>193</b>	<b>87</b>	<b>87</b>	<b>123</b>	<b>148</b>	<b>117</b>	<b>123</b>	<b>117</b>	<b>122</b>	<b>59</b>	<b>99</b>	<b>117</b>	<b>127</b>	<b>86</b>

(注) 平成20年4月 東保育所の移設を伴う民営化により、ひがし保育園開設

(注) 平成21年4月 まーぶる保育園開設

資料:児童福祉課

## (5)介護保険要介護・要支援認定者数及びサービスの利用状況

各年12月分事業状況報告

施設	平成21年	平成22年	平成23年	平成24年	平成25年
要介護・要支援認定者数	3,279	3,502	3,616	3,889	4,116
要支援	—	—	—	—	—
要支援 1	430	433	466	466	502
要支援 2	523	570	540	582	664
要介護 1	477	481	495	569	602
要介護 2	581	641	695	783	822
要介護 3	455	513	522	555	595
要介護 4	437	466	492	528	511
要介護 5	376	398	406	406	420
在宅サービス利用者数	2,034	2,216	2,333	2,521	2,718
施設サービス利用者数	438	445	461	427	409
介護老人福祉施設	187	186	195	189	193
介護老人保健施設	172	176	178	166	161
介護療養型医療施設	79	83	88	72	55
地域密着型サービス利用者数	122	123	134	132	139

資料:高齢介護課

## (6)やすらぎ老人福祉センター利用状況

各年12月末現在

区分	平成21年	平成22年	平成23年	平成24年	平成25年
総数	20,189	19,635	18,279	19,050	17,561
男	5,652	5,912	6,079	5,931	5,116
女	14,537	13,723	12,200	13,119	12,445

資料:やすらぎ老人福祉センター

## (7)老人福祉センター利用状況

各年12月末現在

区分	平成21年	平成22年	平成23年	平成24年	平成25年
総数	39,570	39,186	39,210	39,737	32,048
クラブ活動	32,845	31,646	31,842	32,187	24,263
設備機能	6,725	7,540	7,368	7,550	7,785

資料:市民福祉センター

## (8)ひと・ふれあいセンター利用状況

各年12月末現在

区分	平成21年	平成22年	平成23年	平成24年	平成25年
回数	456	515	601	657	588
人数	7,223	6,780	7,318	8,030	6,716

資料:ひと・ふれあいセンター

## 2. 社会 保 障

### (1) 国民健康保険加入・給付の推移

(加入状況) 各年12月末現在

年 次	世 帯			人 口		
	加入世帯	総世帯	加入率	加入人口	総人口	加入率
平成 21年	13,064	33,614	38.86%	23,977	90,668	26.44%
22年	12,970	33,119	39.16%	23,736	90,413	26.25%
23年	13,170	33,396	39.44%	23,947	90,480	26.47%
24年	13,043	33,499	38.94%	23,487	90,368	25.99%
<b>25年</b>	<b>13,082</b>	<b>33,685</b>	<b>38.84%</b>	<b>23,435</b>	<b>90,024</b>	<b>26.03%</b>

(給付状況) 各年度末現在 単位:円

年 次	療 養 給 付 費		療 養 費		高 額 療 養 費	
	件 数	金 額	件 数	金 額	件 数	金 額
平成 21年度	294,169	5,507,796,325	17,070	157,535,389	8,950	659,424,589
22年度	314,355	5,661,911,252	19,423	148,555,455	10,436	707,088,593
23年度	320,605	5,807,689,467	20,412	152,698,253	11,211	741,207,872
24年度	322,143	5,849,350,119	20,534	153,661,275	11,487	789,473,035
<b>25年度</b>	<b>326,862</b>	<b>5,815,594,376</b>	<b>19,967</b>	<b>146,824,806</b>	<b>11,645</b>	<b>767,902,163</b>

資料: 国保年金課

### (2) 老齢福祉年金支給の推移 各年度末現在 単位:千円

年 次	老 齢 福 祉 年 金		
	受 給 権 者 数	受 給 者 数	支 給 額
平成 21年度	5	5	1,351
22年度	—	—	—
23年度	—	—	—
24年度	—	—	—
<b>25年度</b>	<b>—</b>	<b>—</b>	<b>—</b>

資料: 国保年金課

### (3) 国民年金加入の推移 各年度末現在

年 次	総 数	強 制 加 入	任 意 加 入
平成 21年度	22,069	21,866	203
22年度	21,739	21,531	208
23年度	21,620	21,424	196
24年度	21,254	21,096	158
<b>25年度</b>	<b>20,906</b>	<b>20,761</b>	<b>145</b>

資料: 国保年金課

## (4) 拋出制国民年金支給の推移

## 旧 法

年 次	総 数		障 害 年 金	
	受 給 者 数	支 給 額	受 給 者 数	支 給 額
平成 21年度	1,584	571,764	54	48,119
22年度	1,411	512,356	52	45,942
23年度	1,245	451,415	46	40,628
24年度	1,080	388,902	41	36,572
<b>25年度</b>	<b>941</b>	<b>339,428</b>	<b>37</b>	<b>32,782</b>

資料: 国保年金課

## 各年度末現在 単位: 千円

老 齡 年 金		通 算 老 齡 年 金	
受 給 者 数	支 給 額	受 給 者 数	支 給 額
957	410,318	573	113,327
837	361,141	522	105,273
722	313,057	477	97,730
609	265,636	430	86,694
<b>518</b>	<b>228,107</b>	<b>386</b>	<b>78,539</b>

## 新 法

年 次	総 数		障 害 基 礎 年 金		遺 族 基 礎 年 金	
	受 給 者 数	支 給 額	受 給 者 数	支 給 額	受 給 者 数	支 給 額
平成 21年度	16,513	10,919,931	1,253	1,113,227	203	159,444
22年度	17,121	11,343,608	1,297	1,147,278	211	162,343
23年度	17,827	11,786,451	1,351	1,198,174	200	153,263
24年度	18,741	12,390,597	1,377	1,218,854	193	150,378
<b>25年度</b>	<b>19,589</b>	<b>12,965,530</b>	<b>1,395</b>	<b>1,230,478</b>	<b>183</b>	<b>144,690</b>

資料: 国保年金課

## 各年度末現在 単位: 千円

老 齡 基 礎 年 金		寡 婦 年 金	
受 給 者 数	支 給 額	受 給 者 数	支 給 額
15,036	9,637,729	21	9,531
15,594	10,025,166	19	8,821
16,256	10,425,897	20	9,117
17,152	11,012,875	19	8,490
<b>17,994</b>	<b>11,582,672</b>	<b>17</b>	<b>7,690</b>

## (5)大阪府母子寡婦福祉資金貸付の推移

年次	総数			生活資金			技能習得資金			修学資金		
	申込数	申込金額	決定金額	申込数	申込金額	決定金額	申込数	申込金額	決定金額	申込数	申込金額	決定金額
平成 21年度	99	119,854	94,778	9	23,334	2,802	6	5,778	2,966	37	79,099	79,099
22年度	74	102,830	102,678	—	—	—	2	2,112	2,112	39	91,321	91,321
23年度	43	77,521	77,170	—	—	—	1	1,872	1,872	21	68,382	68,382
24年度	46	64,885	63,156	—	—	—	1	2,015	2,015	25	57,032	57,032
<b>25年度</b>	<b>43</b>	<b>49,174</b>	<b>48,706</b>	<b>1</b>	<b>708</b>	<b>708</b>	<b>1</b>	<b>694</b>	<b>694</b>	<b>18</b>	<b>41,600</b>	<b>41,600</b>

資料:児童福祉課

事業継続資金			事業開始資金			就学支度資金			修業資金			住宅資金		
申込数	申込金額	決定金額	申込数	申込金額	決定金額	申込数	申込金額	決定金額	申込数	申込金額	決定金額	申込数	申込金額	決定金額
—	—	—	—	—	—	42	10,294	8,562	2	1,074	1,074	—	—	—
—	—	—	—	—	—	26	6,248	6,096	2	2,120	2,120	—	—	—
—	—	—	—	—	—	16	3,970	3,770	2	2,496	2,496	—	—	—
—	—	—	—	—	—	18	4,723	3,813	2	1,115	296	—	—	—
—	—	—	—	—	—	<b>22</b>	<b>5,912</b>	<b>5,444</b>	—	—	—	—	—	—

各年度末現在 単位:千円

結婚資金			就職支度金			転宅資金			医療介護資金		
申込数	申込金額	決定金額	申込数	申込金額	決定金額	申込数	申込金額	決定金額	申込数	申込金額	決定金額
—	—	—	—	—	—	3	275	275	—	—	—
—	—	—	—	—	—	5	1,029	1,029	—	—	—
—	—	—	—	—	—	2	461	461	1	340	189
—	—	—	—	—	—	—	—	—	—	—	—
—	—	—	—	—	—	<b>1</b>	<b>260</b>	<b>260</b>	—	—	—

## (6)児童手当対象者数の推移

各年12月末現在

区分	平成21年	平成22年	平成23年	平成24年	平成25年
総数	7,350	10,250	13,712	13,524	<b>12,721</b>
被用者	5,113	7,375	10,111	9,574	<b>9,055</b>
非被用者	2,030	2,875	3,601	3,450	<b>3,172</b>
特例給付	207	—	—	500	<b>494</b>

(注)平成21年までは児童手当

(注)平成22年より子ども手当に名称変更され、所得制限が廃止された

(注)平成24年4月分より児童手当に名称変更され、6月分より所得制限設定された。

資料:児童福祉課





# 第13章 行 財 政

## 1.財 政

(1)会計別財政規模の推移

会 計		平 成 2 1 年 度		平 成 2 2 年 度			
		歳 入	歳 出	歳 入	歳 出		
一 般 会 計	予算額	35,496,694	35,496,694	33,431,873	33,431,873		
	決算額	30,742,242	30,586,930	31,453,656	31,304,949		
特別会計	国 保	予算額	10,334,149	10,334,149	10,158,307	10,158,307	
		決算額	9,581,086	9,478,954	9,651,679	9,295,606	
	と 蓄 場	予算額	2,489	2,489	2,198	2,198	
		決算額	2,250	2,250	2,059	2,059	
	下 水 道	予算額	3,948,664	3,948,664	4,988,704	4,988,704	
		決算額	3,697,528	3,686,579	4,724,150	4,715,710	
	財 産 区	予算額	1,199,576	1,199,576	1,109,555	1,109,555	
		決算額	1,177,663	42,851	1,154,363	53,635	
	老 人 保 健	予算額	30,259	30,259	8,168	8,168	
		決算額	14,752	17,214	3,651	3,651	
	介 護 保 険	予算額	4,979,579	4,979,579	5,240,702	5,240,702	
		決算額	14,421	14,421	12,260	12,260	
		後期高齢者医療事業	予算額	730,854	730,854	778,537	778,537
		決算額	716,570	709,089	755,760	747,008	
	企業会計	水 道 事 業	予算額	2,187,424	2,130,301	2,043,695	1,997,137
		決算額	2,028,562	1,957,573	2,007,086	1,853,792	
病 院 事 業		予算額	5,344,409	5,809,016	6,142,432	6,287,533	
		決算額	5,268,228	5,656,512	5,644,568	5,872,215	
資 本 的 事 業		予算額	245,100	614,928	522,600	1,047,358	
		決算額	247,155	614,347	525,045	1,043,559	
資 本 的 事 業		予算額	158,282	516,582	148,560	740,441	
		決算額	172,365	459,653	109,654	447,865	
資 本 的 事 業		予算額	11,718	9,896	14,335	8,937	
		決算額	11,718	9,896	14,335	8,937	

(注) 1.平成22年度で老人保健特別会計を廃止しました。

(注) 2.平成23年度でと畜場特別会計を廃止しました。

(注) 3.平成24年度で介護保険特別会計(介護サービス事業勘定)を廃止しました。

資料:会計課

(2)平成25年度会計別決算

①一般会計(歳入)

単位:千円・%

科 目	予 算 現 額	構 成 比	決 算 額	構 成 比
市 税	11,487,728	35.91%	11,509,816	39.15%
地 方 譲 与 税	195,300	0.61%	176,117	0.60%
利 子 割 交 付 金	40,000	0.13%	41,688	0.14%
配 当 割 交 付 金	28,000	0.09%	60,674	0.21%
株 式 等 譲 渡 所 得 割 交 付 金	6,000	0.02%	93,246	0.32%
地 方 消 費 税 交 付 金	800,000	2.50%	777,494	2.64%
自 動 車 取 得 税 交 付 金	94,000	0.29%	86,402	0.29%
地 方 特 例 交 付 金	86,000	0.27%	82,393	0.28%
地 方 交 付 税	4,820,552	15.07%	4,820,557	16.40%
交 通 安 全 対 策 特 別 交 付 金	20,000	0.06%	18,584	0.06%
分 担 金 及 び 負 担 金	510,266	1.59%	487,428	1.66%
使 用 料 及 び 手 数 料	417,569	1.31%	428,103	1.46%
国 庫 支 出 金	5,521,702	17.26%	5,213,383	17.73%
府 支 出 金	2,238,863	7.00%	2,158,543	7.34%
財 産 収 入	30,950	0.10%	36,783	0.13%
寄 附 金	12,052	0.04%	12,042	0.04%
繰 上 入 金	1,606,286	5.02%	515,563	1.75%
繰 上 越 金	119,223	0.37%	119,224	0.41%
諸 収 入	471,257	1.47%	522,350	1.78%
市 債	3,488,426	10.90%	2,236,430	7.61%
歳 入 合 計	31,994,174	100.00%	29,396,820	100.00%

単位:千円

平成 2 3 年 度		平成 2 4 年 度		平成 2 5 年 度	
歳 入	歳 出	歳 入	歳 出	歳 入	歳 出
33,166,513	33,166,513	30,660,086	30,666,086	31,994,174	31,994,174
30,636,207	30,516,568	28,846,213	28,726,989	29,396,820	29,324,997
10,017,457	10,017,457	10,340,343	10,340,343	10,604,204	10,604,204
9,996,717	9,554,757	10,305,973	9,912,951	10,137,499	9,953,565
2,185	2,185	—	—	—	—
2,124	2,124	—	—	—	—
4,523,251	4,523,251	4,943,971	4,943,971	4,089,453	4,089,453
3,932,089	3,922,282	4,558,816	4,553,839	3,731,293	3,729,166
1,123,980	1,123,980	1,201,180	1,201,180	1,139,638	1,139,638
1,120,878	33,336	1,221,386	117,234	1,154,598	89,879
—	—	—	—	—	—
—	—	—	—	—	—
保険事業勘定	保険事業勘定	保険事業勘定	保険事業勘定		
5,464,167	5,464,167	5,748,692	5,748,692	6,250,645	6,250,645
介護サービス事業勘定	介護サービス事業勘定	介護サービス事業勘定	介護サービス事業勘定		
13,021	13,021	21,745	21,745		
保険事業勘定	保険事業勘定	保険事業勘定	保険事業勘定		
5,366,815	5,302,236	5,650,360	5,466,086	5,839,776	5,753,935
介護サービス事業勘定	介護サービス事業勘定	介護サービス事業勘定	介護サービス事業勘定		
18,267	11,986	18,942	18,942		
800,688	800,688	910,839	910,839	900,241	900,241
787,228	775,056	867,156	856,334	888,116	879,356
2,082,172	1,955,049	2,096,516	2,000,723	1,981,124	1,912,182
1,949,415	1,789,459	2,015,763	1,801,675	1,918,952	1,757,789
244,705	1,811,185	244,837	932,597	273,150	1,363,505
232,281	1,769,858	210,151	627,111	234,194	473,253
6,536,433	6,705,693	6,843,744	7,040,310	7,029,065	6,946,809
5,682,693	6,069,875	5,862,112	6,242,029	6,392,788	6,327,278
1,587,257	943,359	420,847	784,496	848,640	1,152,504
1,450,526	792,179	325,440	688,131	830,428	1,108,064

一般会計(歳出)

単位:千円・%

科 目	予 算 現 額	構 成 比	決 算 額	構 成 比
議 会 費	307,717	0.96%	301,233	1.03%
総 務 費	3,297,051	10.31%	3,145,946	10.73%
民 生 費	13,512,236	42.23%	12,804,837	43.67%
衛 生 費	3,891,839	12.16%	3,704,637	12.63%
労 働 費	24,577	0.08%	21,227	0.07%
農 林 水 産 業 費	261,302	0.82%	245,114	0.84%
商 工 費	288,528	0.90%	275,543	0.94%
土 木 費	2,527,206	7.90%	2,331,706	7.95%
消 防 費	1,223,699	3.82%	960,056	3.27%
教 育 費	3,740,328	11.69%	2,629,419	8.97%
公 債 費	2,788,217	8.71%	2,785,307	9.50%
諸 支 出 金	121,474	0.38%	119,972	0.41%
予 備 費	10,000	0.03%	—	0.00%
<b>歳 出 合 計</b>	<b>31,994,174</b>	<b>100.00%</b>	<b>29,324,997</b>	<b>100.00%</b>

## (2)平成25年度会計別決算(つづき)

## ②国民健康保険事業特別会計(歳入)

科 目	予 算 現 額	構 成 比	決 算 額	構 成 比
国 民 健 康 保 険 料	2,359,052	22.25%	1,947,987	19.22%
一 部 負 担 金	2	0.00%	—	0.00%
使 用 料 及 び 手 数 料	58	0.00%	60	0.00%
国 庫 支 出 金	2,531,951	23.88%	2,470,038	24.37%
療 養 給 付 費 等 交 付 金	528,933	4.99%	560,540	5.53%
前 期 高 齢 者 交 付 金	2,427,443	22.89%	2,529,598	24.95%
府 支 出 金	581,567	5.48%	521,405	5.14%
共 同 事 業 交 付 金	1,171,396	11.05%	1,118,493	11.03%
繰 入 金	813,783	7.67%	565,055	5.57%
諸 収 入	21,845	0.21%	31,301	0.31%
繰 越 金	168,174	1.59%	393,022	3.88%
<b>歳 入 合 計</b>	<b>10,604,204</b>	<b>100.00%</b>	<b>10,137,499</b>	<b>100.00%</b>

資料:会計課

## ③下水道特別会計(歳入)

科 目	予 算 現 額	構 成 比	決 算 額	構 成 比
分 担 金 及 び 負 担 金	29,942	0.73%	30,051	0.81%
使 用 料 及 び 手 数 料	846,590	20.70%	783,951	21.01%
国 庫 支 出 金	500,000	12.23%	415,493	11.14%
繰 入 金	1,420,450	34.73%	1,398,450	37.48%
繰 越 金	10	0.00%	4,977	0.13%
諸 収 入	49,661	1.21%	43,271	1.16%
市 債	1,242,800	30.39%	1,055,100	28.28%
<b>歳 入 合 計</b>	<b>4,089,453</b>	<b>100.00%</b>	<b>3,731,293</b>	<b>100.00%</b>

資料:会計課

## ④財産区特別会計(歳入)

科 目	予 算 現 額	構 成 比	決 算 額	構 成 比
財 産 収 入	47,403	4.16%	47,405	4.11%
繰 越 金	1,087,428	95.42%	1,104,152	95.63%
諸 収 入	4,807	0.42%	3,041	0.26%
<b>歳 入 合 計</b>	<b>1,139,638</b>	<b>100.00%</b>	<b>1,154,598</b>	<b>100.00%</b>

資料:会計課

国民健康保険事業特別会計(歳出)

単位：千円・%

科	目	予算現額	構成比	決算額	構成比
総務費		185,710	1.75%	163,711	1.64%
保険給付費		7,275,014	68.60%	6,834,737	68.67%
後期高齢者支援金等		1,234,893	11.65%	1,234,892	12.41%
前期高齢者納付金等		1,272	0.01%	1,271	0.01%
老人保健拠出金		68	0.00%	47	0.00%
介護給付費納付金		507,909	4.79%	505,713	5.08%
共同事業拠出金		1,168,051	11.01%	1,028,949	10.34%
保健事業費		69,714	0.66%	52,952	0.53%
公債費		5,000	0.05%	—	0.00%
諸支出金		136,573	1.29%	131,293	1.32%
予備費		20,000	0.19%	—	0.00%
<b>歳出合計</b>		<b>10,604,204</b>	<b>100.00%</b>	<b>9,953,565</b>	<b>100.00%</b>

下水道特別会計(歳出)

単位：千円・%

科	目	予算現額	構成比	決算額	構成比
総務費		559,939	13.69%	517,161	13.87%
事業費		1,626,963	39.78%	1,324,961	35.53%
公債費		1,901,551	46.50%	1,887,044	50.60%
予備費		1,000	0.02%	—	0.00%
<b>歳出合計</b>		<b>4,089,453</b>	<b>100.00%</b>	<b>3,729,166</b>	<b>100.00%</b>

財産区特別会計(歳出)

単位：千円・%

科	目	予算現額	構成比	決算額	構成比
総務費		111,518	9.79%	89,879	100.00%
予備費		1,028,120	90.21%	—	0.00%
<b>歳出合計</b>		<b>1,139,638</b>	<b>100.00%</b>	<b>89,879</b>	<b>100.00%</b>

## (2)平成25年度会計別決算(つづき)

## ⑤介護保険事業特別会計(歳入)

単位：千円・%

科 目	予 算 現 額	構 成 比	決 算 額	構 成 比
保 険 料	1,233,808	19.74%	1,201,442	20.57%
使 用 料 及 び 手 数 料	102	0.00%	186	0.00%
国 庫 支 出 金	1,349,053	21.58%	1,286,629	22.03%
支 払 基 金 交 付 金	1,671,670	26.74%	1,527,484	26.16%
府 支 出 金	859,182	13.75%	775,112	13.27%
財 産 収 入	1	0.00%	—	0.00%
繰 入 金	946,760	15.15%	861,645	14.75%
繰 越 金	184,274	2.95%	184,274	3.16%
諸 収 入	5,795	0.09%	3,004	0.05%
<b>歳 入 合 計</b>	<b>6,250,645</b>	<b>100.00%</b>	<b>5,839,776</b>	<b>100.00%</b>

資料:会計課

## ⑥後期高齢者医療事業特別会計(歳入)

単位：千円・%

科 目	予 算 現 額	構 成 比	決 算 額	構 成 比
後 期 高 齢 者 医 療 保 険 料	679,748	75.51%	667,596	75.17%
使 用 料 及 び 手 数 料	81	0.01%	89	0.01%
繰 入 金	218,557	24.28%	208,881	23.52%
諸 収 入	55	0.01%	728	0.08%
繰 越 金	1,800	0.00%	10,822	1.22%
<b>歳 入 合 計</b>	<b>900,241</b>	<b>99.80%</b>	<b>888,116</b>	<b>100.00%</b>

資料:会計課

## 介護保険事業特別会計(歳出)

単位：千円・%

科 目	予 算 現 額	構 成 比	決 算 額	構 成 比
総 務 費	173,593	2.78%	147,033	2.56%
保 險 給 付 費	5,742,068	91.86%	5,298,563	92.09%
地 域 支 援 事 業 費	143,600	2.30%	124,588	2.17%
基 金 積 立 金	106,310	1.70%	106,210	1.85%
公 債 費	2,000	0.03%	—	0.00%
諸 支 出 金	78,074	1.25%	77,541	1.35%
予 備 費	5,000	0.08%	—	0.00%
<b>歳 出 合 計</b>	<b>6,250,645</b>	<b>100.00%</b>	<b>5,753,935</b>	<b>100.00%</b>

資料:会計課

## 後期高齢者医療事業特別会計(歳出)

単位：千円・%

科 目	予 算 現 額	構 成 比	決 算 額	構 成 比
総 務 費	38,803	4.31%	33,510	3.81%
後期高齢者医療広域連合納付金	858,628	95.38%	844,220	96.00%
諸 支 出 金	1,810	0.20%	1,626	0.18%
予 備 費	1,000	0.11%	—	0.00%
<b>歳 出 合 計</b>	<b>900,241</b>	<b>100.00%</b>	<b>879,356</b>	<b>100.00%</b>

資料:会計課

## (2)平成25年度会計別決算(つづき)

## ⑦水道事業会計

単位:千円

科 目	予 算 額	決 算 額
収 益 的 収 入 及 び 支 出		
水 道 事 業 収 益	1,981,124	1,918,952
営 業 収 益	1,631,218	1,612,033
営 業 外 収 益	349,900	288,133
特 別 利 益	6	18,786
水 道 事 業 費 用	1,912,182	1,757,789
営 業 費 用	1,582,768	1,444,570
営 業 外 費 用	323,399	307,565
特 別 損 失	6,015	5,654
資 本 的 収 入 及 び 支 出		
資 本 的 収 入	273,150	234,194
企 業 債	120,000	90,000
他 会 計 負 担 金	6,788	6,016
工 事 納 付 金	40,362	34,818
他 会 計 貸 付 金 回 収 金	100,000	100,000
国 庫 補 助 金	6,000	3,360
資 本 的 支 出	1,363,505	473,253
建 設 改 良 費	1,251,083	360,831
企 業 債 償 還 金	112,422	112,422

資料:水道総務課

## ⑧病院事業会計

単位:千円

科 目	予 算 額	決 算 額
収 益 的 収 入 及 び 支 出		
事 業 収 益	7,029,065	6,392,788
医 業 収 益	6,359,427	5,718,878
医 業 外 収 益	669,638	673,910
特 別 利 益	—	—
事 業 費 用	6,946,809	6,327,278
医 業 費 用	6,581,484	5,976,620
医 業 外 費 用	360,325	345,753
特 別 損 失	5,000	4,905
資 本 的 収 入 及 び 支 出		
資 本 的 収 入	848,640	830,428
企 業 債	370,700	370,700
他 会 計 補 助 金	5,690	1,018
他 会 計 負 担 金	165,078	165,078
補 助 金	307,172	293,632
資 本 的 支 出	1,152,504	1,108,064
建 設 改 良 費	727,182	690,743
企 業 債 償 還 金	417,322	417,321
看 護 師 養 成 費	8,000	—

資料:病院事務局



## (3) 地方債現在高の状況

各年度末現在 単位:千円

区 分	平成21年度	平成22年度	平成23年度	平成24年度	平成25年度
総 額	58,462,009	60,105,309	59,146,194	58,025,775	57,498,381
一 般 会 計	24,155,450	26,490,293	26,487,676	26,425,074	26,297,048
総 務 債	1,529,868	3,873,106	3,575,320	3,229,366	2,863,928
民 生 債	125,342	164,380	155,926	153,139	139,673
衛 生 債	224,436	180,484	142,886	119,901	105,901
農 林 水 産 業 債	244,002	205,680	167,382	132,514	106,492
商 工 債	—	—	—	—	—
土 木 債	4,619,038	3,973,901	3,353,672	2,847,306	2,437,399
消 防 債	536,939	470,103	437,031	385,012	423,985
教 育 債	6,943,088	6,508,216	6,613,169	6,588,928	6,394,740
災 害 復 旧 債	—	—	—	5,400	5,400
退 職 手 当 債	—	—	—	—	—
交 付 公 債	—	—	—	—	—
臨 時 財 政 対 策 債	7,982,058	9,429,546	10,626,792	11,821,064	12,952,192
減 税 補 て ん 債	1,686,864	1,455,560	1,221,353	984,160	743,919
臨 時 税 収 補 て ん 債	250,955	220,097	188,565	156,344	123,419
減 収 補 て ん 債	12,860	9,220	5,580	1,940	—
特 別 会 計	23,820,926	23,701,563	23,304,694	22,863,874	22,533,550
下 水 道 事 業	23,820,926	23,701,563	23,304,694	22,863,874	22,533,550
水 道 事 業 会 計	2,935,377	2,859,854	2,799,647	2,485,946	2,463,524
病 院 事 業 会 計	7,550,256	7,053,599	6,554,177	6,250,881	6,204,259

資料:財政課

## (4) 公有財産の状況

各年度3月末現在 単位:m<sup>2</sup>

年 度	総 数	行 政 機 関		公 共 用 財 産			普 通 財 産
		本 庁 舎	そ の 他 の 施 設	学 校	公 営 住 宅	そ の 他 の 施 設	雑 種 地 等
平成21年度 土地	978,746	28,315	15,623	284,006	153,423	479,173	18,206
建物	254,364	8,625	4,641	107,372	69,443	62,502	1,781
平成22年度 土地	983,342	28,315	15,623	284,006	153,423	482,230	19,745
建物	254,783	8,657	4,635	107,765	69,443	62,502	1,781
平成23年度 土地	1,354,830	28,315	15,623	284,006	153,423	853,718	19,745
建物	254,964	8,657	4,635	107,946	69,443	62,502	1,781
平成24年度 土地	1,354,991	28,315	15,623	284,006	153,423	855,484	18,140
建物	254,807	8,657	4,635	107,946	69,443	62,345	1,781
平成25年度 土地	1,355,135	28,315	15,623	284,006	153,423	855,628	18,140
建物	252,720	8,657	4,635	108,570	66,890	62,187	1,781

資料:庶務課

## (5) 市税収入状況の推移

科 目			平成 2 1 年 度			平成 2 2 年 度			
			調定済額	収入済額	対調定 比率 (%)	調定済額	収入済額	対調定 比率 (%)	
市 民 税	個 人	現年課税分	4,091,410	3,994,243	97.6%	3,771,352	3,695,867	98.0%	
		(特別徴収)	2,876,947	2,872,921	99.9%	2,698,321	2,696,290	99.9%	
		(普通徴収)	1,214,463	1,121,322	92.3%	1,073,031	999,577	93.2%	
		滞納繰越分 計	302,811	79,806	26.4%	297,299	81,962	27.6%	
	法 人	現年課税分	885,111	882,167	99.7%	857,589	855,789	99.8%	
		滞納繰越分	6,862	1,537	22.4%	7,543	2,215	29.4%	
		計	891,973	883,704	99.1%	865,132	858,004	99.2%	
	小 計			5,286,194	4,957,753	93.8%	4,933,783	4,635,833	94.0%
	固 定 資 産 税	固 定 資 産 税	現年課税分	4,757,243	4,667,785	98.1%	4,889,182	4,794,457	98.1%
			(土地、家屋)	3,909,686	3,836,166	98.1%	3,957,148	3,880,481	98.1%
(償却資産)			847,557	831,619	98.1%	932,034	913,976	98.1%	
滞納繰越分 計			446,068	94,294	21.1%	421,365	87,306	20.7%	
交 付 金			217,888	217,888	100.0%	218,604	218,604	100.0%	
小 計			5,421,199	4,979,967	91.9%	5,529,151	5,100,367	92.2%	
軽 車 自 動 税	現年課税分		144,132	138,961	96.4%	141,985	137,253	96.7%	
	滞納繰越分		17,170	4,022	23.4%	16,192	4,536	28.0%	
	小 計		161,302	142,983	88.6%	158,177	141,789	89.6%	
市 た ば こ 税			730,955	730,955	100.0%	749,289	749,289	100.0%	
入 湯 税			2,394	2,394	100.0%	2,039	2,039	100.0%	
土 保 地 税	現年課税分		—	—	—	—	—	—	
	滞納繰越分		—	—	—	—	—	—	
	小 計		—	—	—	—	—	—	
都 計 画 市 税	現年課税分		896,545	879,658	98.1%	904,870	887,324	98.1%	
	滞納繰越分		101,319	22,398	22.1%	91,125	18,872	20.7%	
	小 計		997,864	902,056	90.4%	995,995	906,196	91.0%	
合 計	現年課税分		11,725,678	11,514,051	98.2%	11,534,910	11,340,622	98.3%	
	滞納繰越分		874,230	202,057	23.1%	833,524	194,891	23.4%	
総 計			12,599,908	11,716,108	93.0%	12,368,434	11,535,513	93.3%	

資料: 納税課

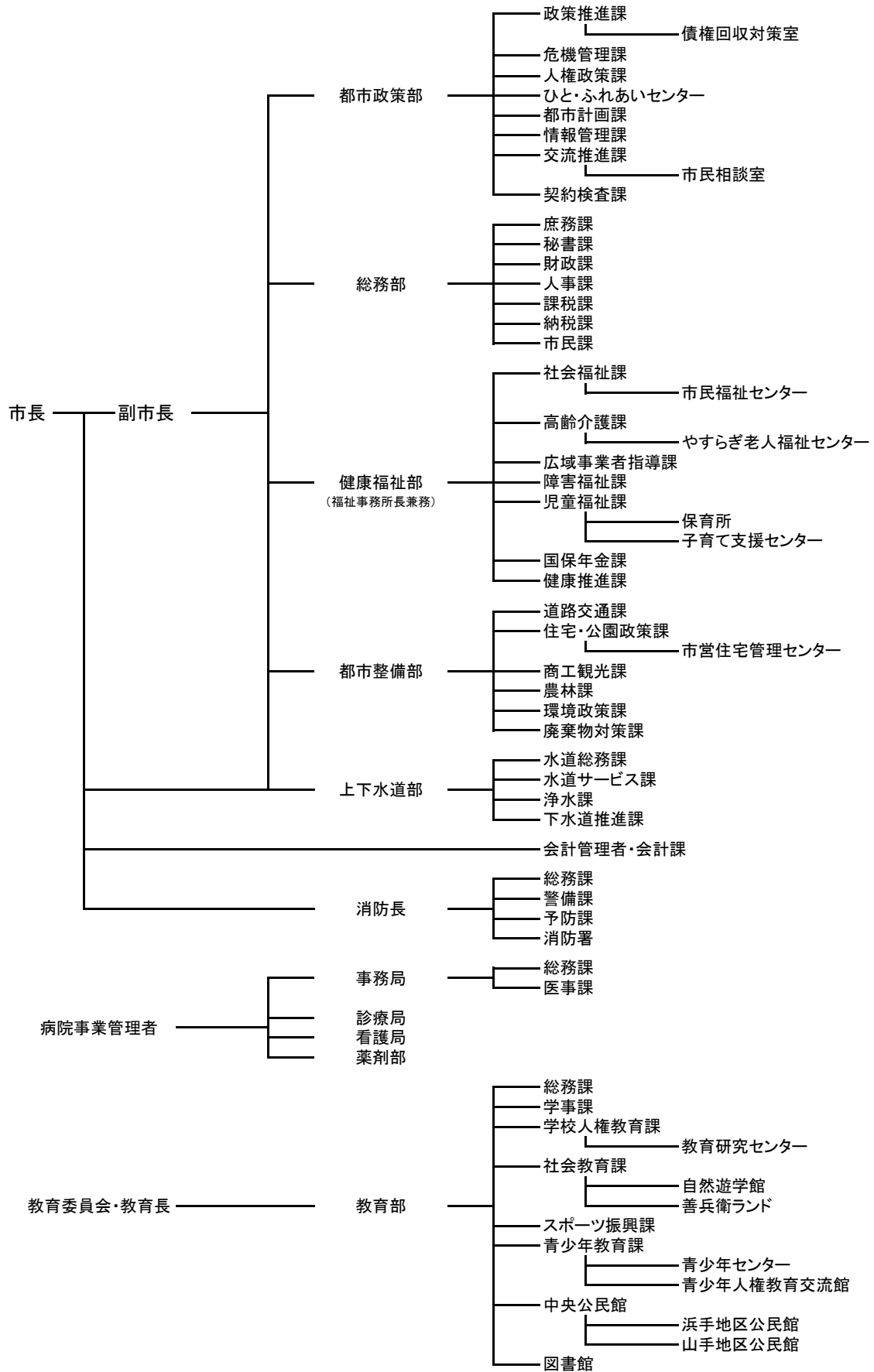
単位：千円

平成 2 3 年 度			平成 2 4 年 度			平成 2 5 年 度		
調定済額	収入済額	対調定 比率 (%)	調定済額	収入済額	対調定 比率 (%)	調定済額	収入済額	対調定 比率 (%)
3,707,224	3,643,554	98.3%	3,915,183	3,843,768	98.2%	3,934,305	3,863,350	98.2%
2,636,201	2,633,954	99.9%	2,812,079	2,809,578	99.9%	2,837,840	2,836,437	99.9%
1,071,023	1,009,600	94.3%	1,103,104	1,034,190	93.8%	1,096,465	1,026,913	93.7%
267,704	75,220	28.1%	231,184	58,123	25.1%	224,015	53,296	23.8%
3,974,928	3,718,774	93.6%	4,146,367	3,901,891	94.1%	4,158,320	3,916,646	94.2%
758,801	757,067	99.8%	676,750	675,252	99.8%	718,112	718,279	100.0%
6,092	1,554	25.5%	4,653	1,665	35.8%	3,766	1,763	46.8%
764,893	758,621	99.2%	681,403	676,917	99.3%	721,878	720,042	99.7%
4,739,821	4,477,395	94.5%	4,827,770	4,578,808	94.8%	4,880,198	4,636,688	95.0%
4,964,491	4,882,705	98.4%	4,803,259	4,734,474	98.6%	4,710,523	4,651,191	98.7%
3,964,286	3,898,840	98.3%	3,715,558	3,662,116	98.6%	3,738,856	3,691,650	98.7%
1,000,205	983,865	98.4%	1,087,701	1,072,358	98.6%	971,667	959,541	98.8%
411,778	74,297	18.0%	398,093	72,800	18.3%	372,730	92,288	24.8%
5,376,269	4,957,002	92.2%	5,201,352	4,807,274	92.4%	5,083,253	4,743,479	93.3%
211,529	211,529	100.0%	206,152	206,152	100.0%	199,257	199,257	100.0%
5,587,798	5,168,531	92.5%	5,407,504	5,013,426	92.7%	5,282,510	4,942,736	93.6%
139,627	135,652	97.2%	140,580	136,544	97.1%	146,397	142,671	97.5%
15,065	4,629	30.7%	12,379	3,260	26.3%	11,708	3,389	28.9%
154,692	140,281	90.7%	152,959	139,804	91.4%	158,105	146,060	92.4%
842,561	842,561	100.0%	838,510	838,510	100.0%	916,647	916,647	100.0%
1,632	1,632	100.0%	1,477	1,477	100.0%	1,679	1,679	100.0%
—	—	—	—	—	—	—	—	—
—	—	—	—	—	—	—	—	—
—	—	—	—	—	—	—	—	—
905,105	890,247	98.4%	853,705	841,530	98.6%	857,380	846,671	98.8%
86,136	15,565	18.1%	83,395	15,253	18.3%	78,082	19,335	24.8%
991,241	905,812	91.4%	937,100	856,783	91.4%	935,462	866,006	92.6%
11,530,970	11,364,947	98.6%	11,435,616	11,277,707	98.6%	11,484,300	11,339,745	98.7%
786,775	171,265	21.8%	729,704	151,101	20.7%	690,301	170,071	24.6%
12,317,745	11,536,212	93.7%	12,165,320	11,428,808	93.9%	12,174,601	11,509,816	94.5%

2.行 政

(1) 貝塚市機構図

平成26年4月1日 現在



- 議会事務局
- 選挙管理委員会事務局
- 公平委員会事務局
- 監査委員事務局
- 固定資産評価審査委員会
- 農業委員会事務局

## (2)市職員数

平成26年10月1日現在 単位:人

部 局 名	総 数	内 訳				
		一 般 行政関係	技 能 労 務 職	教 育 公 務 員	消 防 関 係	企 業 関 係
総 数	928	426	73	28	84	317
市 長 部 局	409	372	37	—	—	—
都 市 政 策 部	45	45	—	—	—	—
総 務 部	90	85	5	—	—	—
健 康 福 祉 部	157	156	1	—	—	—
都 市 整 備 部	87	56	31	—	—	—
上 下 水 道 部 (水道事業を除く)	25	25	—	—	—	—
会 計 課	5	5	—	—	—	—
消 防 本 部	84	—	—	—	84	—
水 道 事 業	35	—	—	—	—	35
病 院 事 業	282	—	—	—	—	282
事 務 局	17	—	—	—	—	17
診 療 局	86	—	—	—	—	86
看 護 局	168	—	—	—	—	168
薬 剤 部	11	—	—	—	—	11
教 育 委 員 会	105	41	36	28	—	—
教 育 部	51	41	—	10	—	—
学 校 ・ 園	54	—	36	18	—	—
議 会 事 務 局	5	5	—	—	—	—
総 合 事 務 局	5	5	—	—	—	—
農 業 委 員 会 事 務 局	3	3	—	—	—	—

(注) 教育長及び再任用短時間勤務職員を除く

資料:人事課

## (3) 課税関係諸証明交付件数

年次	総数	固定資産評価証明	資産税公課証明	新築家屋 軽減措置 該当証明	その他の 資産関係 証明	住民税 関係証明		
平成 21年度	19,617 (延26,166)	棟・筆 8,567	棟・筆 3,049	棟・筆 1,489	件 458	件 397	件 60	件 15,653
22年度	18,899 (延25,713)	8,321	2,596	1,554	465	434	49	15,355
23年度	17,978 (延25,099)	8,807	2,595	1,348	439	473	34	14,437
24年度	18,724 (延25,569)	8,376	2,576	1,525	480	421	33	15,214
<b>25年度</b>	<b>19,327</b> (延26,481)	<b>8,810</b>	<b>2,544</b>	<b>1,334</b>	<b>446</b>	<b>454</b>	<b>43</b>	<b>15,840</b>

資料: 課税課

## (4) 戸籍住民基本台帳・その他証明取扱状況

年次	戸籍関係		住民票関係		印鑑		諸証明
	戸籍 謄抄本	その他	住民票 写し	その他	印鑑 登録証	印鑑 証明	
平成 21年	16,036	574	39,256	3,765	3,042	29,452	2,597
22年	16,926	513	40,968	4,265	3,040	28,725	2,544
23年	17,644	465	37,190	4,180	2,875	26,950	2,406
24年	17,657	468	38,239	4,318	2,963	26,881	1,936
<b>25年</b>	<b>17,058</b>	<b>368</b>	<b>42,104</b>	<b>4,233</b>	<b>2,834</b>	<b>26,114</b>	<b>1,409</b>

資料: 市民課

## (5) 市民の陳情・要望・市民相談受付件数

陳情・要望・相談	平成21年	平成22年	平成23年	平成24年	平成25年
陳情・要望	3	1	1	5	1
一般相談	445	385	394	498	431
国の行政相談利用者	66	77	99	89	100
交通事故相談利用者	21	19	16	12	16
法律相談利用者	306	319	322	322	319
女性相談	72	69	81	72	74
消費者相談	575	560	553	597	583
(うち多重債務相談)	(72)	(81)	(70)	(54)	(30)
就労相談	720	712	712	579	524
合計件数	2,208	2,142	2,178	2,174	2,048

(注) 平成21年の就労相談は4月～12月までの件数

資料: 交流推進課、市民相談室

### 3. 選挙

#### (1) 選挙人名簿登録者数

##### ① 登録者総数

各年9月2日現在

年次	総数	男	女
平成21年	70,721	33,720	37,001
22年	70,858	33,731	37,127
23年	70,886	33,725	37,161
24年	70,923	33,741	37,182
25年	70,853	33,739	37,114
<b>26年</b>	<b>70,800</b>	<b>33,658</b>	<b>37,142</b>

資料:選挙管理委員会事務局

##### ② 投票区別登録者数

平成26年9月2日現在

投票区	投票所名称	総数	男	女	投票区	投票所名称	総数	男	女
1	やすらぎ老人福祉センター	1,604	733	871	16	森町会館	1,885	869	1,016
2	東小学校	2,628	1,262	1,366	17	水間町会館	1,193	566	627
3	半田町会館	4,375	2,075	2,300	18	三ヶ山ふれあいセンター	623	292	331
4	新井公民館	1,403	668	735	19	葛城小学校	2,215	1,076	1,139
5	津田小学校	1,883	868	1,015	20	蕎原町会館	296	148	148
6	津田北町会館	1,128	545	583	21	海塚公民館	2,348	1,119	1,229
7	中央小学校	5,077	2,448	2,629	22	府宮貝塚橋本第2住宅集会所	1,045	442	603
8	北小学校	3,644	1,669	1,975	23	永寿幼稚園	2,009	941	1,068
9	脇浜会館	2,780	1,316	1,464	24	久保会館	3,349	1,613	1,736
10	沢町会館	5,558	2,717	2,841	25	王子町ふれあい会館	2,959	1,399	1,560
11	畠中町会館	2,447	1,179	1,268	26	第五中学校	3,694	1,789	1,905
12	地藏堂会館	2,603	1,223	1,380	27	窪田町会館	1,612	763	849
13	橋本町会館	2,115	985	1,130	28	サンシティ貝塚管理棟	2,012	956	1,056
14	清児町会館	1,447	670	777	29	名越町会館	2,018	1,001	1,017
15	三ツ松公民館	2,829	1,336	1,493	30	東山小学校	2,021	990	1,031
<b>総数</b>							<b>70,800</b>	<b>33,658</b>	<b>37,142</b>

資料:選挙管理委員会事務局

## (2) 選挙投票状況

執行年月日	有権者数			投票者数			投票率(%)		
	総数	男	女	総数	男	女	総数	男	女
<b>衆議院議員総選挙(小選挙区)</b>									
平成17年9月11日	69,924	33,418	36,506	44,267	20,809	23,458	63.31%	62.27%	64.26%
平成21年8月30日	70,501	33,590	36,911	45,460	21,763	23,697	64.48%	64.79%	64.20%
平成24年12月16日	70,717	33,624	37,093	39,443	18,938	20,505	55.78%	56.32%	55.28%
平成26年12月14日	70,751	33,608	37,143	35,082	16,886	18,196	49.59%	50.24%	48.99%
<b>衆議院議員総選挙(比例代表)</b>									
平成17年9月11日	69,946	33,428	36,518	44,263	20,806	23,457	63.28%	62.24%	64.23%
平成21年8月30日	70,501	33,590	36,911	45,440	21,750	23,690	64.45%	64.75%	64.18%
平成24年12月16日	70,717	33,624	37,093	39,435	18,930	20,505	55.76%	56.30%	55.28%
平成26年12月14日	70,751	33,608	37,143	35,081	16,882	18,199	49.58%	50.23%	49.00%
<b>参議院議員通常選挙(選挙区)</b>									
平成16年7月11日	69,490	33,305	36,185	33,832	16,234	17,598	48.69%	48.74%	48.63%
平成19年7月29日	70,339	33,572	36,767	35,888	17,222	18,666	51.02%	51.30%	50.77%
平成22年7月11日	70,689	33,633	37,056	36,450	17,480	18,970	51.56%	51.97%	51.19%
平成25年7月21日	70,691	33,625	37,066	34,033	16,429	17,604	48.14%	48.86%	47.49%
<b>参議院議員通常選挙(比例代表)</b>									
平成16年7月11日	69,511	33,315	36,196	33,827	16,231	17,596	48.66%	48.72%	48.61%
平成19年7月29日	70,339	33,572	36,767	35,883	17,219	18,664	51.01%	51.29%	50.76%
平成22年7月11日	70,689	33,633	37,056	36,443	17,475	18,968	51.55%	51.96%	51.19%
平成25年7月21日	70,691	33,625	37,066	34,032	16,429	17,603	48.14%	48.86%	47.49%
<b>大阪府知事選挙</b>									
平成12年2月6日	66,867	32,075	34,792	28,491	13,468	15,023	42.61%	41.99%	43.18%
平成16年2月1日	68,742	32,924	35,818	26,426	12,592	13,834	38.44%	38.25%	38.62%
平成20年1月27日	69,695	33,207	36,488	32,072	15,076	16,996	46.02%	45.40%	46.58%
平成23年11月27日	70,125	33,329	36,796	31,465	15,072	16,393	44.87%	45.22%	44.55%
<b>大阪府議会議員一般選挙</b>									
平成11年4月11日	66,079	31,683	34,396	36,491	16,821	19,670	55.22%	53.09%	57.19%
平成15年4月13日	67,997	32,560	35,437	29,940	13,897	16,043	44.03%	42.68%	45.27%
平成19年4月8日				無投票					
平成23年4月10日	70,023	33,244	36,779	30,210	14,115	16,095	43.14%	42.46%	43.76%
<b>貝塚市長選挙</b>									
平成14年1月27日	67,888	32,514	35,374	26,119	12,139	13,980	38.47%	37.33%	39.52%
平成18年1月22日	69,460	33,170	36,290	18,208	8,546	9,662	26.21%	25.76%	26.62%
平成22年1月24日	70,085	33,375	36,710	33,356	15,384	17,972	47.59%	46.09%	48.96%
平成26年1月26日				無投票					
<b>貝塚市議会議員一般選挙</b>									
平成11年4月25日	66,077	31,696	34,381	40,018	18,363	21,655	60.56%	57.93%	62.99%
平成15年4月27日	68,054	32,599	35,455	39,379	17,987	21,392	57.86%	55.18%	60.34%
平成19年4月22日	69,365	33,067	36,298	39,651	18,164	21,487	57.16%	54.93%	59.20%
平成23年4月24日	69,787	33,129	36,658	37,037	16,981	20,056	53.07%	51.26%	54.71%

資料:選挙管理委員会事務局

## (3) 農業委員会委員選挙人名簿登録者数

①登録者総数				各年3月31日現在
年 度	総 数	男	女	
平成21年度	1,592	811	781	
22年度	1,699	867	832	
23年度	1,432	735	697	
24年度	1,446	763	683	
<b>25年度</b>	<b>1,356</b>	<b>725</b>	<b>631</b>	

②投票区別登録者数				平成26年3月31日現在
投 票 区	総 数	男	女	
第1投票区	275	148	127	
第2投票区	432	231	201	
第3投票区	649	346	303	
<b>総 数</b>	<b>1,356</b>	<b>725</b>	<b>631</b>	

資料:選挙管理委員会事務局



#### 4. 市 議 会

##### (1) 市議会本会議開会及び議案処理状況

年 次	回数	会 議 日 数	議 案 件 数	議 案 処 理 状 況											
				可 決	選 挙	承 認	認 定	採 択	同 意	賛 成	修 正	否 決	不 採 択	継 続 審 査	そ の 他
平成21年	6	12	116	75	9	20	3	-	4	1	-	-	-	3	1
22年	7	13	122	75	12	9	3	-	8	2	-	-	-	3	10
23年	5	11	116	77	8	4	3	-	5	1	-	-	-	-	18
24年	5	13	128	95	9	5	3	-	2	1	-	-	-	-	13
25年	5	12	118	77	8	4	3	1	5	2	1	2	-	-	15

資料:議会事務局

##### (2) 市議会各委員会開催日数

委 員 会 名		平成21年	平成22年	平成23年	平成24年	平成25年
常 任 委 員 会	総 務 常 任 委 員 会	11	10	8	10	6
	厚 生 常 任 委 員 会	8	7	7	5	5
	産 業 常 任 委 員 会	9	9	6	9	5
特 別 委 員 会	予 算 特 別 委 員 会	3	3	3	3	3
	決 算 特 別 委 員 会	3	3	3	3	3
	関 西 国 際 空 港 問 題 特 別 委 員 会 (平成9年6月27日設置)	2	2	-	-	-
	環 境 問 題 対 策 特 別 委 員 会 (平成13年5月21日設置)	2	3	-	-	-
	病 院 問 題 対 策 特 別 委 員 会 (平成21年9月18日設置)	-	2	4	5	3
	防 災 ・ 環 境 問 題 対 策 特 別 委 員 会 (平成23年5月17日設置)	-	-	3	6	3
そ の 他 委 員 会	議 員 総 会	9	11	8	8	6
	議 会 運 営 委 員 会	16	24	16	17	16
	合 同 現 場 視 察	1	1	1	3	-
	議 員 研 修 会	3	3	3	3	3
	議 会 改 革 検 討 会	-	-	9	16	12

資料:議会事務局

# 第 14 章 警察・消防

## 1. 警察

### (1) 刑法犯罪認知・検挙状況

年次 犯 罪 内 訳	総 数			凶 悪 犯		
	認知件数	検挙件数	検挙人員	認知件数	検挙件数	検挙人員
平成 21年	1,567	292	259	10	6	4
22年	1,450	297	236	5	7	9
23年	1,542	293	246	8	5	11
24年	1,520	243	231	8	3	3
<b>25年</b>	<b>1,501</b>	<b>248</b>	<b>221</b>	<b>8</b>	<b>7</b>	<b>8</b>

資料: 貝塚警察署

各年12月末現在

窃 盗 犯			粗 暴 犯			そ の 他		
認知件数	検挙件数	検挙人員	認知件数	検挙件数	検挙人員	認知件数	検挙件数	検挙人員
1,216	203	161	51	20	23	290	63	71
1,121	192	139	50	29	27	274	69	61
1,173	182	136	60	37	38	301	69	61
1,157	141	135	63	32	35	292	67	58
<b>1,144</b>	<b>159</b>	<b>130</b>	<b>31</b>	<b>22</b>	<b>25</b>	<b>318</b>	<b>60</b>	<b>58</b>

### (2) 交通事故発生件数

各年12月末現在

年 次	発 生 件 数	死 者	傷 者	信 号 灯 数
平成 21年	711	2	905	164
22年	645	1	827	164
23年	632	—	805	164
24年	652	1	855	166
<b>25年</b>	<b>638</b>	<b>7</b>	<b>822</b>	<b>165</b>

(注)信号灯数は各年10月1日現在

資料: 貝塚警察署

## 2. 消 防

### (1) 危険物許可施設数

各年12月末現在

年次	総数	貯 蔵 所								取 扱 所				
		製造所	屋内貯蔵所	屋内タンク	屋外タンク	地下タンク	簡易タンク	移動タンク	屋外貯蔵所	給油	第一種販売	第二種販売	移送	一般
平成21年	187	1	39	17	13	26	4	31	6	31	—	—	—	19
22年	193	1	39	17	13	29	3	32	6	33	—	—	—	20
23年	167	1	38	14	13	28	3	15	6	31	—	—	—	18
24年	167	1	37	14	13	27	3	18	6	30	—	—	—	18
25年	162	1	39	14	13	24	3	16	6	27	—	—	—	19

資料: 消防本部

### (2) 火災発生状況

各年12月末現在 単位: m<sup>2</sup>・千円

年次	火 災 件 数						焼 損 罹 災		死 傷 者		損 害 額		
	総数	建物	船舶	車輜	林野	その他	棟数	世帯数	人数	面積		死者	傷者
平成21年	33	23	1	4	—	5	27	19	56	493	2	12	96,062
22年	29	22	—	5	—	2	24	7	10	455	—	2	29,584
23年	20	13	—	4	1	2	14	12	29	506	1	4	32,304
24年	18	14	—	1	1	2	19	17	33	253	2	3	15,657
25年	30	19	—	5	2	4	21	10	30	175	0	6	19,144

資料: 消防本部

### (3) 原因別火災発生件数

各年12月末現在

年次	総数	放 火	放火の疑い	こんろ	電気関係	火遊び	たばこ	交通事故	ストーブ	たき火	その他	不明
平成21年	33	3	7	5	3	2	4	—	—	—	2	7
22年	29	4	1	1	4	1	6	—	—	—	7	5
23年	20	1	1	3	1	—	5	—	—	—	4	5
24年	18	4	2	1	1	—	1	—	1	—	6	2
25年	30	4	2	5	4	1	3	—	1	—	9	1

資料: 消防本部

### (4) 消防車両等の状況

各年12月末現在

年次	総車	化学車	タンク車	ポンプ車	救急(非常用含)	査察車	消防ポンプ可搬式	軽四輪	広報車	救助工作車	資材搬送車	25m屈折梯子付 消防自動車	ミニバン車	ワゴン車	防災活動車	マイクロバス
平成21年	21	1	1	3	4	1	3	1	1	1	1	1	—	1	1	1
22年	21	1	1	3	4	1	3	1	1	1	1	1	—	1	1	1
23年	21	1	1	3	4	1	3	1	1	1	1	1	—	1	1	1
24年	21	1	1	3	4	1	3	1	1	1	1	1	—	1	1	1
25年	22	1	1	3	4	1	3	1	1	1	1	1	1	1	1	1

資料: 消防本部

(5) 消防団の施設及び人員 各年12月末現在

年次	人員	普通ポンプ車	可搬積載車	可搬式ポンプ
平成21年	241	9	—	11
22年	236	9	—	11
23年	233	9	—	11
24年	235	9	—	11
<b>25年</b>	<b>236</b>	<b>9</b>	<b>—</b>	<b>11</b>

資料:消防本部

(6) 消防団分団別人員 平成25年12月末現在

分団別 階級	団長	副団長	分団長	副分団長	部長	班長	団員	計
本 団	1	4	—	—	1	—	—	6
第1分団	—	—	1	1	1	3	18	24
第2分団	—	—	1	1	1	3	18	24
第3分団	—	—	1	1	1	3	19	25
第4分団	—	—	1	1	1	3	20	26
第5分団	—	—	1	1	1	3	18	24
第6分団	—	—	1	1	1	5	26	34
第7分団	—	—	1	1	1	3	18	24
第8分団	—	—	1	1	1	3	19	25
第9分団	—	—	1	1	1	3	18	24
<b>計</b>	<b>1</b>	<b>4</b>	<b>9</b>	<b>9</b>	<b>10</b>	<b>29</b>	<b>174</b>	<b>236</b>

資料:消防本部

(7) 救急活動状況 各年12月末現在

年次	出動 件数	救急 件数	搬送 人員	事 故 別 件 数							
				総数	交通	労災	急病	火災	運動	一般	その他
平成21年	4,366	3,986	4,087	4,366	551	53	2,733	21	9	658	341
22年	4,642	4,283	4,365	4,642	529	50	3,009	27	12	631	384
23年	4,805	4,460	4,560	4,805	544	48	3,169	36	10	665	333
24年	4,782	4,426	4,536	4,782	573	49	3,104	24	11	685	336
<b>25年</b>	<b>4,763</b>	<b>4,405</b>	<b>4,476</b>	<b>4,763</b>	<b>579</b>	<b>50</b>	<b>3,070</b>	<b>28</b>	<b>30</b>	<b>658</b>	<b>348</b>

資料:消防本部