

第 11 章 衛生・公害・清掃

1. 衛生

(1) 市立貝塚病院の利用者の推移

①各科別患者数(入院)

年 月	総 数	内 科	小 児 科	外 科	整形外科	皮 膚 科	泌尿器科	産婦人科	眼 科	耳 鼻 咽 喉 科	神経内科	形成外科	1 日 平 均
平成19年度	66,888	6,990	4,624	13,279	12,598	-	7,858	18,832	2,707	-	-	-	183
20年度	65,884	6,527	4,292	13,238	12,673	-	9,039	16,730	3,385	-	-	-	181
21年度	76,458	10,105	4,081	13,909	12,423	-	8,619	22,770	4,078	-	473	-	210
22年度	81,213	13,519	3,740	13,635	12,484	-	8,064	24,626	3,477	-	841	827	223
23年度	76,176	9,283	5,281	13,595	11,821	-	8,393	23,121	2,729	-	1,372	581	208
4月	6,667	1,284	391	989	1,080	-	571	1,907	247	-	144	54	222
5月	6,123	951	478	1,022	1,059	-	587	1,562	226	-	183	55	198
6月	6,551	925	473	1,291	967	-	662	1,835	203	-	158	37	218
7月	6,591	1,088	461	1,233	850	-	636	1,843	257	-	152	71	213
8月	6,710	820	440	1,357	813	-	885	1,984	183	-	123	105	216
9月	6,199	572	384	1,266	890	-	700	1,987	269	-	91	40	207
10月	6,619	736	420	1,307	874	-	820	2,086	263	-	84	29	214
11月	6,027	477	469	1,060	940	-	813	1,987	178	-	75	28	201
12月	6,057	611	486	1,061	928	-	696	1,944	206	-	93	32	195
1月	5,796	642	389	871	1,117	-	529	1,869	241	-	94	44	187
2月	6,363	633	349	1,041	1,100	-	718	2,105	286	-	68	63	219
3月	6,473	544	541	1,097	1,203	-	776	2,012	170	-	107	23	209

②各科別患者数(外来)

年 月	総 数	内 科	小 児 科	外 科	整形外科	皮 膚 科	泌尿器科	産婦人科	眼 科	耳 鼻 咽 喉 科	放射線科	神経内科	形成外科	1 日 平 均
平成19年度	183,569	41,959	13,653	22,308	23,740	13,650	17,562	29,536	15,870	2,786	2,505	-	-	624
20年度	180,639	39,416	13,537	23,500	26,554	12,997	18,280	26,395	16,291	972	2,697	-	-	614
21年度	183,954	35,290	14,369	24,505	27,097	11,806	19,117	27,791	16,110	1,086	2,836	3,935	12	628
22年度	190,224	36,681	15,447	25,237	27,933	11,735	18,959	28,016	15,247	810	2,275	5,295	2,589	647
23年度	185,521	28,692	15,872	26,021	25,709	11,794	19,229	30,229	14,911	635	3,921	5,163	3,345	629
4月	16,326	3,101	1,377	2,213	2,405	969	1,604	2,432	1,337	95	36	452	305	653
5月	15,155	2,524	1,207	2,037	2,333	975	1,661	2,362	1,226	67	67	437	259	659
6月	16,745	2,533	1,450	2,253	2,366	1,135	1,630	2,830	1,408	50	376	436	278	644
7月	15,522	2,356	1,256	2,197	2,049	1,116	1,606	2,572	1,235	58	420	387	270	621
8月	15,631	2,429	1,215	2,107	2,107	1,186	1,671	2,415	1,259	52	408	447	335	579
9月	14,984	2,216	1,077	2,218	1,969	1,019	1,583	2,603	1,207	43	337	392	320	624
10月	15,412	2,277	1,150	2,180	2,219	914	1,651	2,530	1,366	47	317	458	303	616
11月	15,307	2,292	1,306	2,270	2,021	897	1,632	2,552	1,227	31	378	431	270	638
12月	14,979	2,215	1,323	2,165	2,097	888	1,605	2,464	1,152	35	364	437	234	651
1月	14,358	2,242	1,486	2,041	1,967	848	1,542	2,266	1,016	51	288	391	220	624
2月	14,867	2,215	1,371	2,038	1,992	877	1,456	2,520	1,147	41	485	453	272	619
3月	16,235	2,292	1,654	2,302	2,184	970	1,588	2,683	1,331	65	445	442	279	624

資料:病院事務局

年次	医療施設数				医療従事者数		
	病院	診療所	歯科診療所	その他	医師	歯科医師	薬剤師
	施設	病床					
平成19年	9	2,533	61	32	143	49	99
20年	9	2,460	61	33	151	44	105
21年	9	2,460	62	35	—	—	—
22年	9	2,460	63	34	151	43	126
23年	9	2,460	64	33	—	—	—

(注) 1 医療従事者には、一般薬局の薬剤師を含まない。
 2 医療従事者数は、隔年実施の「医師、歯科医師、及び薬剤師届出並びに調査」による。

資料: 岸和田保健所

年次	発生総数	コレラ	細菌性病	腸チフス	パラチフス	急性灰白髄炎	ジフテリア	腸管出血性大腸菌感染症
平成19年	3	—	1	—	—	—	—	2
20年	4	—	—	—	—	—	—	4
21年	4	—	—	—	—	—	—	4
22年	5	—	—	—	—	—	—	5
23年	—	—	—	—	—	—	—	—

資料: 岸和田保健所

年次	二種混合	三種混合	ポリオ	麻しん	風しん	麻しん・風しん混	日本脳炎	インフルエンザ	結核予防接種(BC)
平成19年度	462	3,619	1,810	—	2	1,787	81	8,087	869
20年度	652	3,612	1,721	6	5	3,379	182	8,690	867
21年度	696	3,326	1,538	—	1	3,351	138	7,682	844
22年度	732	3,264	1,717	1	—	3,383	1,926	9,077	728
23年度	869	3,166	1,408	—	—	3,258	3,368	8,662	766

資料: 健康推進課

年次	結核検診		一般診査(基本健康診査)		肝炎ウイルス検査			がん検診	
	受診者	要精検者	受診者	要精検者	陽性者	B型	C型	受診者	要精検者
平成19年度	7,015	81	8,147	214	2	—	—	1,124	98
20年度	5,982	62	143	172	3	2	—	1,237	132
21年度	6,021	121	129	185	3	—	—	1,196	150
22年度	6,244	201	149	441	6	2	—	1,143	111
23年度	6,419	169	130	665	8	1	—	1,269	143

子宮がん		肺がん		乳がん		大腸がん		歯周疾患		骨粗鬆症	
受診者	要精検者	受診者	要精検者	受診者	要精検者	受診者	要精検者	受診者	要精検者	受診者	要精検者
1,974	16	1,192	68	1,899	163	6,242	308	532	—	490	—
2,070	30	1,206	58	2,042	226	5,245	354	261	—	501	—
2,910	45	1,222	33	2,733	278	5,045	358	428	—	520	—
2,875	55	1,202	69	2,537	196	5,131	399	391	—	478	—
2,554	77	1,251	36	2,527	158	5,960	377	488	—	459	—

資料: 健康推進課

年次	公衆浴場	旅館	理容所	美容所	興行場	クリーニング所
平成 19年	14	12	85	111	1	110
20年	16	12	86	112	1	106
21年	15	12	85	113	1	107
22年	17	11	82	123	1	110
23年	15	13	86	121	1	107

資料:岸和田保健所

年次	総数	内科	小児科	歯科	障害者歯科
平成 19年度	1,030	583	—	204	243
20年度	1,000	577	—	195	228
21年度	1,186	772	—	178	236
22年度	968	527	—	210	231
23年度	993	555	—	198	240

資料:健康推進課

死因	平成19年	平成20年	平成21年	平成22年	平成23年
総数	720	763	736	791	845
悪性新生物	220	237	232	257	274
脳血管疾患	54	61	58	44	71
心疾患	122	138	141	153	149
肺炎	97	110	84	84	110
結核	1	1	2	2	5
腎不全	18	15	23	23	23
肝疾患	10	16	14	17	16
糖尿病	10	15	15	13	8
老衰	4	7	11	14	12
不慮の事故	30	13	16	20	23
自殺	21	21	15	19	21
その他	133	129	125	145	133

(注) 1. 人口動態調査用死因簡単分類表に基づく。但し、件数の少ないものは「その他」に含む。
 2. 悪性新生物には、性質不詳のものを含む。
 3. 肝疾患には、肝硬変を含む。

資料:岸和田保健所・大阪府健康福祉部

年次	4ヵ月児	1歳7ヵ月児	2歳6ヵ月児 児 歯 科	3歳6ヵ月児	経過観察 健 診	妊婦一般 健康診査	乳児一般 健康診査	乳児後期 健康診査
平成19年度	857	900	778	911	362	802	759	696
20年度	831	860	788	862	320	2,377	708	747
21年度	854	828	752	844	365	7,722	717	702
22年度	753	835	699	863	383	8,767	713	678
23年度	765	799	737	793	278	8,491	700	649

資料:健康推進課

年次	平成19年度	平成20年度	平成21年度	平成22年度	平成23年度
飼犬登録数	415	409	355	321	290

資料:健康推進課

種 類	平成19年	平成20年	平成21年	平成22年	平成23年
総 数	739	768	756	789	853
1号 市内大	52	50	35	27	23
〃 市内小	—	—	—	—	—
〃 市 外	1	—	—	—	—
2号 市内大	25	26	11	9	5
〃 市内小	—	—	—	—	—
〃 市 外	3	—	—	—	—
3号 市内大	22	28	33	25	27
〃 市内小	—	2	—	—	1
〃 市 外	—	1	—	1	—
神 式	2	—	3	—	—
キリスト式	—	—	—	—	—
一部使用市	565	580	605	660	732
〃 市外	55	58	51	49	43
死 胎	14	23	18	18	22

資料:市民課

2. 公害

(1)公害苦情件数及び処理状況 各年12月末現在

年次	総 数		大気汚染		水質汚濁		騒 音		振 動		悪 臭		土壌汚染		野 焼 ぎ		そ の 他	
	受 理	処 理	受 理	処 理	受 理	処 理	受 理	処 理	受 理	処 理	受 理	処 理	受 理	処 理	受 理	処 理	受 理	処 理
平成19年	174	174	10	10	19	19	25	25	2	2	31	31	—	—	35	35	52	52
20年	152	152	10	10	23	23	21	21	—	—	19	19	2	2	41	41	36	36
21年	102	102	7	7	21	21	7	7	2	2	12	12	—	—	20	20	33	33
22年	97	97	4	4	13	13	13	13	—	—	21	21	—	—	16	16	30	30
23年	138	138	9	9	13	13	11	11	3	3	13	13	—	—	24	24	65	65

資料:環境政策課

(2) 光化学スモッグ発令状況

年 月	予 報		注 意 報	
	府下全域	貝 塚 地 域	府下全域	貝 塚 地 域
平成19年	14	4	11	2
20年	8	3	7	2
21年	15	7	13	3
22年	17	3	12	1
23年	4	2	4	1
24年	7	2	4	—
5月	—	—	—	—
6月	—	—	—	—
7月	3	2	3	—
8月	3	—	1	—
9月	1	—	—	—
10月	—	—	—	—

資料:環境政策課

3. 清 掃

(1) 一般廃棄物収集状況

単位:t

年 次	総 収 集 量	家 庭 系											事業系 許可業者 収集量	業者等が 直接焼却 工場へ搬 入した量
		直 営 収 集 量						委 託 収 集 量						
		可 燃 ご み	粗 大 ご み	資 源 ご み	小 計	可 燃 ごみ	粗大 ごみ	資 源 ご み	小 計					
平成19年度	37,265	17,479	115	101	22	913	18,630	—	—	—	1,232	1,232	12,739	4,664
20年度	35,915	12,067	90	92	21	602	12,872	5,126	—	245	1,169	6,540	11,732	4,771
21年度	34,855	11,742	98	84	24	615	12,563	5,438	—	255	1,153	6,846	11,278	4,168
22年度	34,005	8,145	116	87	27	422	8,797	8,171	—	412	1,082	9,665	11,516	4,027
23年度	34,071	8,237	94	65	27	410	8,833	8,128	—	400	1,081	9,609	11,350	4,279

(2) 不法投棄廃棄物収集状況

年 次	受 付 件 数	家 電 リ サ イ ク ル 法 対 象 品 目					そ の 他 の 投 棄 物					単位:kg		
		テレビ	冷蔵庫	洗濯機	エアコン	その他	タイヤ	バッテ リー	バイク	自転車	がれき類	可燃物	金属類	
平成19年度	209	16	19	5	—	56	3	5	77	1,350	4,080	11,590		
20年度	198	39	11	5	1	150	2	10	93	2,470	5,850	3,080		
21年度	219	51	15	4	1	133	5	28	97	1,010	2,540	3,640		
22年度	206	48	12	4	—	99	10	7	121	440	6,200	5,430		
23年度	156	87	10	2	—	163	13	5	71	—	2,850	3,000		

資料:廃棄物対策課

(3) し尿処理状況

各年12月末現在 単位:kl

年 次	延 収 集 世 帯 数	延 収 集 人 口	収 集 量 (浄化槽含む)
平成19年	106,663	335,095	46,579
20年	102,008	319,381	42,995
21年	99,229	308,539	43,627
22年	95,996	297,454	47,867
23年	92,429	285,422	47,189

資料:下水道推進課

第12章 社会福祉・社会保障

1. 社会福祉

(1) 生活保護状況

年次	被保護世帯	被保護人員	人員保護率(%)	扶助	
				総額	生活
平成19年度	726	979	10.81	1,721,704	562,006
20年度	771	1,056	11.66	1,895,363	606,869
21年度	906	1,288	14.21	2,129,115	747,161
22年度	1,061	1,548	17.10	2,612,273	898,678
23年度	1,103	1,592	17.60	2,790,496	894,208

単位:千円

別	保 護 費					施設事務費
	住 宅	教 育	介 護	医 療	出産・生業・葬祭	
	153,673	5,178	35,818	945,408	4,191	15,430
	169,936	5,999	35,533	1,053,512	6,316	17,198
	224,921	11,629	39,075	1,076,980	11,788	17,561
	280,850	15,993	45,269	1,341,655	10,055	19,773
	295,703	16,042	58,335	1,498,541	9,288	18,379

(注) 人員保護率に用いる人口は各年平均の推計人口による。

資料:社会福祉課

(2) 身体障害者手帳所有者数の推移

各年12月末現在

年次	総数	肢体不自由	視覚障害	聴覚障害	音声言語障害	内部障害
平成19年	3,646	2,130	275	252	36	953
20年	3,728	2,176	277	248	37	990
21年	3,770	2,205	263	258	38	1,006
22年	3,839	2,260	255	254	35	1,035
23年	3,865	2,289	246	262	37	1,031

資料:障害福祉課

(3) 知的障害者名簿登録数の推移

各年12月末現在

年次	総数	重 度	中 度	軽 度
平成19年	557	303	129	125
20年	569	305	131	133
21年	590	306	137	147
22年	611	316	139	156
23年	639	320	145	174

資料:障害福祉課

(4) 保育所別児童数の推移

年次	総数	市 立 保 育 所						
		総数	津田	木島	葛城	東	三ツ松	
平成19年	1,886	516	130	110	71	120	85	
20年	1,920	371	129	102	70	—	70	
21年	1,969	367	128	100	74	—	65	
22年	1,986	363	125	100	74	—	64	
23年	2,024	370	116	110	74	—	70	

各年4月1日現在

総数	私 立 保 育 所													
	橋本	久保	脇浜	永寿台	パルティ 道教会	ピアニ 道教会	貝塚南	貝塚 中央	海塚	ひさほ	おおぞら	ネイチャー ランド東山	ひがし	まーぶる
1,370	182	99	89	94	177	56	127	133	127	66	99	121	—	—
1,549	183	101	89	107	179	98	129	124	133	66	97	126	117	—
1,602	187	95	89	119	162	119	129	120	132	55	102	116	135	42
1,623	189	96	89	117	156	127	117	116	128	62	96	119	128	83
1,654	193	93	89	114	165	132	118	118	130	63	100	114	133	92

(注) 平成20年4月 東保育所の移設を伴う民営化により、ひがし保育園開設

(注) 平成21年4月 まーぶる保育園開設

資料:児童福祉課

(5)介護保険要介護・要支援認定者数及びサービスの利用状況

各年12月分事業状況報告

施設	平成19年	平成20年	平成21年	平成22年	平成23年
要介護・要支援認定者数	3,069	3,148	3,279	3,502	3,616
要支援	—	—	—	—	—
要支援 1	473	443	430	433	466
要支援 2	467	499	523	570	540
要介護 1	484	442	477	481	495
要介護 2	481	543	581	641	695
要介護 3	442	475	455	513	522
要介護 4	393	403	437	466	492
要介護 5	329	343	376	398	406
在宅サービス利用者数	1,772	1,864	2,034	2,216	2,333
施設サービス利用者数	445	458	438	445	461
介護老人福祉施設	182	189	187	186	195
介護老人保健施設	173	172	172	176	178
介護療養型医療施設	90	97	79	83	88
地域密着型サービス利用者数	98	114	122	123	134

資料:高齢介護課

1E+06

9288

(6)やすらぎ老人福祉センター利用状況

各年12月末現在

区分	平成19年	平成20年	平成21年	平成22年	平成23年
総数	20,700	20,374	20,189	19,635	18,279
男	5,757	6,096	5,652	5,912	6,079
女	14,943	14,278	14,537	13,723	12,200

資料:やすらぎ老人福祉センター

(7)老人福祉センター利用状況

各年12月末現在

区分	平成19年	平成20年	平成21年	平成22年	平成23年
総数	40,040	39,229	39,570	39,186	39,210
クラブ活動	32,128	32,061	32,845	31,646	31,842
設備機能	7,912	7,168	6,725	7,540	7,368

資料:市民福祉センター

(8)ひと・ふれあいセンター利用状況

各年12月末現在

区分	平成19年	平成20年	平成21年	平成22年	平成23年
回数	499	493	456	515	601
人数	6,480	6,602	7,223	6,780	7,318

資料:ひと・ふれあいセンター

2. 社会 保 障

(1) 国民健康保険加入・給付の推移

年 次		世 帯			人 口		
		加入世帯	総世帯	加入率	加入人口	総人口	加入率
平成	19年	16,480	34,497	47.77%	31,103	90,017	34.55%
	20年	13,144	35,462	37.07%	24,336	90,775	26.81%
	21年	13,064	33,614	38.86%	23,977	90,668	26.44%
	22年	12,970	33,119	39.16%	23,736	90,413	26.25%
	23年	13,170	33,396	39.44%	23,947	90,480	26.47%

(給付状況)

各年度末現在 単位:円

年 次	療 養 給 付 費		療 養 費		高 額 療 養 費	
	件 数	金 額	件 数	金 額	件 数	金 額
平成 19年度	316,533	5,553,519,646	17,130	148,206,683	7,663	593,356,758
20年度	320,737	5,443,126,661	17,944	146,694,528	9,520	613,455,084
21年度	294,169	5,507,796,325	17,070	157,535,389	8,950	659,424,589
22年度	314,355	5,661,911,252	19,423	148,555,455	10,436	707,088,593
23年度	320,605	5,807,689,467	20,412	152,698,253	11,211	741,207,872

資料: 国保年金課

(2) 老齢福祉年金支給の推移 各年度末現在 単位:千円

年 次	老 齢 福 祉 年 金		
	受 給 権 者 数	受 給 者 数	支 給 額
平成 19年度	11	10	3,107
20年度	7	7	2,163
21年度	5	5	1,351
22年度	—	—	—
23年度	—	—	—

資料: 国保年金課

(3) 国民年金加入の推移 各年度末現在

年 次	総 数	強 制 加 入	任 意 加 入
平成 19年度	22,671	22,488	183
20年度	22,202	22,012	190
21年度	22,069	21,866	203
22年度	21,739	21,531	208
23年度	21,620	21,424	196

資料: 国保年金課

(4) 拋出制国民年金支給の推移

旧 法

年 次	総 数		障 害 年 金	
	受 給 者 数	支 給 額	受 給 者 数	支 給 額
平成 19年度	1,895	686,001	63	56,238
20年度	1,730	621,840	57	50,891
21年度	1,584	571,764	54	48,119
22年度	1,411	512,356	52	45,942
23年度	1,245	451,415	46	40,628

資料: 国保年金課

各年度末現在 単位: 千円

老 齡 年 金		通 算 老 齡 年 金	
受 給 者 数	支 給 額	受 給 者 数	支 給 額
1,180	500,789	652	128,974
1,052	448,368	621	122,581
957	410,318	573	113,327
837	361,141	522	105,273
722	313,057	477	97,730

新 法

年 次	総 数		障 害 基 礎 年 金		遺 族 基 礎 年 金	
	受 給 者 数	支 給 額	受 給 者 数	支 給 額	受 給 者 数	支 給 額
平成 19年度	14,885	9,787,686	1,202	1,072,076	227	173,246
20年度	15,741	10,378,196	1,238	1,102,643	220	172,617
21年度	16,513	10,919,931	1,253	1,113,227	203	159,444
22年度	17,121	11,343,608	1,297	1,147,278	211	162,343
23年度	17,827	11,786,451	1,351	1,198,174	200	153,263

資料: 国保年金課

各年度末現在 単位: 千円

老 齡 基 礎 年 金		寡 婦 年 金	
受 給 者 数	支 給 額	受 給 者 数	支 給 額
13,429	8,530,095	27	12,269
14,258	9,091,565	25	11,371
15,036	9,637,729	21	9,531
15,594	10,025,166	19	8,821
16,256	10,425,897	20	9,117

(5)大阪府母子寡婦福祉資金貸付の推移

年次	総数			生活資金			技能習得資金			修学資金		
	申込数	申込金額	決定金額	申込数	申込金額	決定金額	申込数	申込金額	決定金額	申込数	申込金額	決定金額
平成19年度	56	43,080	42,395	3	1,181	1,181	3	1,434	1,434	19	31,935	31,935
20年度	77	72,497	71,987	1	3,384	3,384	1	504	504	28	58,194	58,194
21年度	99	119,854	94,778	9	23,334	2,802	6	5,778	2,966	37	79,099	79,099
22年度	74	102,830	102,678	-	-	-	2	2,112	2,112	39	91,321	91,321
23年度	43	77,521	77,170	-	-	-	1	1,872	1,872	21	68,382	68,382

資料:児童福祉課

事業継続資金			事業開始資金			就学支度資金			修業資金			住宅資金		
申込数	申込金額	決定金額	申込数	申込金額	決定金額	申込数	申込金額	決定金額	申込数	申込金額	決定金額	申込数	申込金額	決定金額
-	-	-	-	-	-	28	6,859	6,174	1	1,200	1,200	-	-	-
-	-	-	-	-	-	43	9,733	9,223	-	-	-	-	-	-
-	-	-	-	-	-	42	10,294	8,562	2	1,074	1,074	-	-	-
-	-	-	-	-	-	26	6,248	6,096	2	2,120	2,120	-	-	-
-	-	-	-	-	-	16	3,970	3,770	2	2,496	2,496	-	-	-

各年度末現在 単位:千円

結婚資金			就職支度金			転宅資金			医療介護資金		
申込数	申込金額	決定金額	申込数	申込金額	決定金額	申込数	申込金額	決定金額	申込数	申込金額	決定金額
-	-	-	-	-	-	2	471	471	-	-	-
-	-	-	-	-	-	4	682	682	-	-	-
-	-	-	-	-	-	3	275	275	-	-	-
-	-	-	-	-	-	5	1,029	1,029	-	-	-
-	-	-	-	-	-	2	461	461	1	340	189

(6)子ども手当受給の推移

各年12月末現在

区分	平成19年	平成20年	平成21年	平成22年	平成23年
総数	7,453	7,470	7,350	10,250	13,712
被用者	5,164	5,217	5,113	7,375	10,111
非被用者	2,076	2,034	2,030	2,875	3,601
特例給付	213	219	207	-	-

(注)平成21年までは児童手当

(注)平成22年より子ども手当に名称変更され、所得制限が廃止された

資料:児童福祉課

第13章 行 財 政

1.財 政

(1)会計別財政規模の推移

会 計		平成19年度		平成20年度		
		歳 入	歳 出	歳 入	歳 出	
一般会計	予算額	28,132,341	28,132,341	33,753,278	33,753,278	
	決算額	25,681,358	25,542,951	29,836,794	29,694,983	
特別会計	国 保	予算額	10,143,955	10,143,955	10,095,813	10,095,813
		決算額	10,049,806	9,740,351	9,722,230	9,542,689
	と 蓄 場	予算額	4,686	4,686	3,359	3,359
		決算額	4,311	4,311	3,032	3,032
	下 水 道	予算額	4,177,092	4,177,092	4,734,765	4,734,765
		決算額	3,665,368	3,660,058	4,307,951	4,294,781
	財 産 区	予算額	1,234,705	1,234,705	1,179,547	1,179,547
		決算額	1,224,970	46,998	1,199,560	44,616
	老 人 保 健	予算額	7,613,840	7,613,840	908,142	908,142
		決算額	7,152,168	7,299,192	849,982	857,374
	介 護 保 険	保険事業勘定		保険事業勘定	保険事業勘定	保険事業勘定
		予算額	4,628,929	4,628,929	4,785,525	4,785,525
		介護サービス事業勘定	4,427,111	4,310,732	22,874	22,874
		決算額	32,323	32,323	4,706,989	4,580,087
		23,684	19,406	19,110	19,110	
後期高齢者医療事業	予算額	—	—	783,520	783,520	
	決算額	—	—	661,632	645,688	
水道事業	収益的	2,058,443	2,017,107	2,120,924	2,059,993	
	資本的	224,435	803,732	178,427	640,824	
病院事業	収益的	5,786,148	6,202,674	5,640,514	5,802,836	
	資本的	81,000	508,154	75,500	617,757	
	決算額	79,900	504,135	44,500	583,857	

(注) 1. 平成20年度より後期高齢者医療事業特別会計が設けられました。

(注) 2. 平成22年度で老人保健特別会計を廃止しました。

資料:会計課

(2)平成23年度会計別決算

①一般会計(歳入)

単位:千円・%

科 目	予 算 現 額	構 成 比	決 算 額	構 成 比
市 税	11,398,509	34.37%	11,536,212	37.66%
地 方 譲 与 税	200,150	0.60%	196,386	0.64%
利 子 割 交 付 金	53,000	0.16%	45,281	0.15%
配 当 割 交 付 金	20,000	0.06%	29,384	0.10%
株 式 等 譲 渡 所 得 割 交 付 金	12,000	0.04%	6,554	0.02%
地 方 消 費 税 交 付 金	815,000	2.46%	786,966	2.57%
自 動 車 取 得 税 交 付 金	90,010	0.27%	75,971	0.25%
地 方 特 例 交 付 金	198,431	0.60%	173,384	0.57%
地 方 交 付 税	4,675,813	14.10%	4,781,471	15.61%
交 通 安 全 対 策 特 別 交 付 金	20,000	0.06%	19,668	0.06%
分 担 金 及 び 負 担 金	553,734	1.67%	498,576	1.63%
使 用 料 及 び 手 数 料	441,028	1.33%	406,175	1.33%
国 庫 支 出 金	5,815,911	17.54%	5,292,986	17.28%
府 支 出 金	2,092,123	6.31%	2,021,055	6.60%
財 産 収 入	369,428	1.11%	299,938	0.98%
寄 付 金	1,265	0.00%	1,255	0.00%
繰 上 入 金	2,797,008	8.43%	1,610,290	5.26%
繰 上 越 金	148,707	0.45%	148,707	0.49%
諸 収 入	313,166	0.94%	360,818	1.18%
市 債	3,151,230	9.50%	2,345,130	7.65%
歳 入 合 計	33,166,513	100.00%	30,636,207	100.00%

単位:千円

平成21年度		平成22年度		平成23年度	
歳入	歳出	歳入	歳出	歳入	歳出
35,496,694	35,496,694	33,431,873	33,431,873	33,166,513	33,166,513
30,742,242	30,586,930	31,453,656	31,304,949	30,636,207	30,516,568
10,334,149	10,334,149	10,158,307	10,158,307	10,017,457	10,017,457
9,581,086	9,478,954	9,651,679	9,295,606	9,996,717	9,554,757
2,489	2,489	2,198	2,198	2,185	2,185
2,250	2,250	2,059	2,059	2,124	2,124
3,948,664	3,948,664	4,988,704	4,988,704	4,523,251	4,523,251
3,697,528	3,686,579	4,724,150	4,715,710	3,932,089	3,922,282
1,199,576	1,199,576	1,109,555	1,109,555	1,123,980	1,123,980
1,177,663	42,851	1,154,363	53,635	1,120,878	33,336
30,259	30,259	8,168	8,168		
14,752	17,214	3,651	3,651		
保険事業勘定	保険事業勘定	保険事業勘定	保険事業勘定	保険事業勘定	保険事業勘定
4,979,579	4,979,579	5,240,702	5,240,702	5,464,167	5,464,167
介護サービス事業勘定	介護サービス事業勘定	介護サービス事業勘定	介護サービス事業勘定	介護サービス事業勘定	介護サービス事業勘定
14,421	14,421	12,260	12,260	13,021	13,021
保険事業勘定	保険事業勘定	保険事業勘定	保険事業勘定	保険事業勘定	保険事業勘定
4,877,910	4,783,109	5,090,683	5,020,477	5,366,815	5,302,236
介護サービス事業勘定	介護サービス事業勘定	介護サービス事業勘定	介護サービス事業勘定	介護サービス事業勘定	介護サービス事業勘定
11,718	9,896	14,335	8,937	18,267	11,986
730,854	730,854	778,537	778,537	800,688	800,688
716,570	709,089	755,760	747,008	787,228	775,056
2,187,424	2,130,301	2,043,695	1,997,137	2,082,172	1,955,049
2,028,562	1,957,573	2,007,086	1,853,792	1,949,415	1,789,459
158,282	516,582	148,560	740,441	244,705	1,811,185
172,365	459,653	109,654	447,865	232,281	1,769,858
5,344,409	5,809,016	6,142,432	6,287,533	6,536,433	6,705,693
5,268,228	5,656,512	5,644,568	5,872,215	5,682,693	6,069,875
245,100	614,928	522,600	1,047,358	1,587,257	943,359
247,155	614,347	525,045	1,043,559	1,450,526	792,179

一般会計(歳出)

単位:千円・%

科	目	予算	現額	構成比	決算額	構成比
議	会費		377,031	1.14%	346,956	1.14%
総	務費		4,815,180	14.52%	4,570,899	14.98%
民	生費		13,187,884	39.76%	12,448,104	40.79%
衛	生費		3,653,728	11.02%	3,361,142	11.01%
労	働費		25,977	0.08%	20,803	0.07%
農	林水産業費		281,124	0.85%	251,018	0.82%
商	工費		129,854	0.39%	108,280	0.35%
土	木費		2,482,583	7.49%	2,257,038	7.40%
消	防費		930,911	2.81%	892,061	2.92%
教	育費		4,048,158	12.21%	3,067,311	10.05%
公	債費		2,870,060	8.65%	2,840,759	9.31%
諸	支出金		341,321	1.03%	341,302	1.12%
予	備費		9,017	0.03%	0	0.00%
災	害復旧費		13,685	0.04%	10,895	0.04%
歳	出		33,166,513	100.00%	30,516,568	100.00%

(2)平成23年度会計別決算(つづき)

②国民健康保険事業特別会計(歳入)

科 目	予 算 現 額	構 成 比	決 算 額	構 成 比
国 民 健 康 保 険 料	2,167,127	21.63%	2,063,355	20.64%
一 部 負 担 金	2	0.00%	0	0.00%
使 用 料 及 び 手 数 料	48	0.00%	40	0.00%
国 庫 支 出 金	2,621,713	26.17%	2,719,381	27.20%
療 養 給 付 費 等 交 付 金	526,839	5.26%	501,901	5.02%
前 期 高 齢 者 交 付 金	2,126,328	21.23%	2,122,791	21.23%
府 支 出 金	562,369	5.61%	452,691	4.53%
共 同 事 業 交 付 金	1,063,968	10.62%	1,171,397	11.72%
繰 入 金	828,243	8.27%	587,706	5.88%
諸 収 入	19,561	0.20%	21,382	0.21%
繰 越 金	101,259	1.01%	356,073	3.56%
歳 入 合 計	10,017,457	100.00%	9,996,717	100.00%

資料:会計課

③と畜場特別会計(歳入)

科 目	予 算 現 額	構 成 比	決 算 額	構 成 比
事 業 収 入	3	0.14%	1	0.05%
府 支 出 金	17	0.78%	0	0.00%
繰 入 金	2,164	99.04%	2,123	99.95%
諸 収 入	1	0.05%	0	0.00%
歳 入 合 計	2,185	100.00%	2,124	100.00%

資料:会計課

④下水道特別会計(歳入)

科 目	予 算 現 額	構 成 比	決 算 額	構 成 比
分 担 金 及 び 負 担 金	71,171	1.57%	66,131	1.68%
使 用 料 及 び 手 数 料	849,516	18.78%	806,718	20.52%
国 庫 支 出 金	500,000	11.05%	416,800	10.60%
繰 入 金	1,445,992	31.97%	1,325,992	33.72%
繰 越 金	10	0.00%	8,440	0.21%
諸 収 入	3,662	0.08%	22,908	0.58%
市 債	1,652,900	36.54%	1,285,100	32.68%
歳 入 合 計	4,523,251	100.00%	3,932,089	100.00%

資料:会計課

⑤財産区特別会計(歳入)

科 目	予 算 現 額	構 成 比	決 算 額	構 成 比
財 産 収 入	15,377	1.37%	15,331	1.37%
繰 越 金	1,103,311	98.16%	1,100,728	98.20%
諸 収 入	5,292	0.47%	4,819	0.43%
歳 入 合 計	1,123,980	100.00%	1,120,878	100.00%

資料:会計課

国民健康保険事業特別会計(歳出)

単位：千円・%

科	目	予 算 現 額	構 成 比	決 算 額	構 成 比
総	務 費	192,094	1.92%	169,046	1.77%
保	險 給 付 費	7,117,727	71.05%	6,803,178	71.20%
後	期 高 齢 者 支 援 金 等	1,048,415	10.47%	1,040,092	10.89%
前	期 高 齢 者 納 付 金 等	3,133	0.03%	3,087	0.03%
老	人 保 健 拠 出 金	2,499	0.02%	1,684	0.02%
介	護 給 付 費 納 付 金	427,625	4.27%	426,850	4.47%
共	同 事 業 拠 出 金	1,028,678	10.27%	953,547	9.98%
保	健 事 業 費	61,998	0.62%	53,177	0.56%
公	債 費	7,998	0.08%	0	0.00%
諸	支 出 金	107,290	1.07%	104,096	1.09%
予	備 費	20,000	0.20%	0	0.00%
基	金 積 立 金				
歳	出 合 計	10,017,457	100.00%	9,554,757	100.00%

と畜場特別会計(歳出)

単位：千円・%

科	目	予 算 現 額	構 成 比	決 算 額	構 成 比
総	務 費	2,185	100.00%	2,124	100.00%
歳	出 合 計	2,185	100.00%	2,124	100.00%

下水道特別会計(歳出)

単位：千円・%

科	目	予 算 現 額	構 成 比	決 算 額	構 成 比
総	務 費	559,717	12.37%	477,804	12.18%
事	業 費	1,654,226	36.57%	1,165,104	29.70%
公	債 費	2,308,308	51.03%	2,279,374	58.11%
予	備 費	1,000	0.02%	0	0.00%
歳	出 合 計	4,523,251	100.00%	3,922,282	100.00%

財産区特別会計(歳出)

単位：千円・%

科	目	予 算 現 額	構 成 比	決 算 額	構 成 比
総	務 費	60,782	5.41%	33,336	100.00%
予	備 費	1,063,198	94.59%	0	0.00%
歳	出 合 計	1,123,980	100.00%	33,336	100.00%

(2)平成23年度会計別決算(つづき)

⑥介護保険事業特別会計(保険事業勘定)(歳入)

単位：千円・%

科 目	予 算 現 額	構 成 比	決 算 額	構 成 比
保 険 料	929,392	17.01%	939,849	17.51%
使 用 料 及 び 手 数 料	102	0.00%	116	0.00%
国 庫 支 出 金	1,173,337	21.47%	1,165,958	21.73%
支 払 基 金 交 付 金	1,539,084	28.17%	1,508,255	28.10%
府 支 出 金	754,673	13.81%	731,815	13.64%
財 産 収 入	1	0.00%	0	0.00%
繰 入 金	991,365	18.14%	946,102	17.63%
繰 越 金	70,207	1.28%	70,207	1.31%
諸 収 入	6,006	0.11%	4,513	0.08%
歳 入 合 計	5,464,167	100.00%	5,366,815	100.00%

資料:会計課

⑦介護保険事業特別会計(サービス事業勘定)(歳入)

単位：千円・%

科 目	予 算 現 額	構 成 比	決 算 額	構 成 比
サ ー ビ ス 事 業 収 入	12,621	96.93%	12,870	70.45%
繰 越 金	400	3.07%	5,397	29.55%
諸 収 入	0	0.00%	0	0.00%
歳 入 合 計	13,021	100.00%	18,267	100.00%

資料:会計課

⑧後期高齢者医療事業特別会計(歳入)

単位：千円・%

科 目	予 算 現 額	構 成 比	決 算 額	構 成 比
後 期 高 齢 者 医 療 保 険 料	603,536	75.38%	585,664	74.40%
使 用 料 及 び 手 数 料	113	0.01%	70	0.01%
繰 入 金	197,005	24.60%	192,723	24.48%
諸 収 入	34	0.00%	20	0.00%
繰 越 金	0	0.00%	8,751	1.11%
歳 入 合 計	800,688	100.00%	787,228	100.00%

資料:会計課

介護保険事業特別会計(保険事業勘定)(歳出)

単位：千円・%

科 目	予 算 現 額	構 成 比	決 算 額	構 成 比
総 務 費	192,712	3.53%	166,728	3.14%
保 險 給 付 費	5,090,000	93.15%	4,983,224	93.98%
地 域 支 援 事 業 費	102,174	1.87%	80,879	1.53%
基 金 積 立 金	57,853	1.06%	57,754	1.09%
公 債 費	2,000	0.04%	0	0.00%
諸 支 出 金	14,428	0.26%	13,651	0.26%
予 備 費	5,000	0.09%	0	0.00%
歳 出 合 計	5,464,167	100.00%	5,302,236	100.00%

資料:会計課

介護保険事業特別会計(サービス事業勘定)(歳出)

単位：千円・%

科 目	予 算 現 額	構 成 比	決 算 額	構 成 比
総 務 費	8,281	63.60%	7,529	62.81%
サ ー ビ ス 事 業 費	4,740	36.40%	4,457	37.19%
歳 出 合 計	13,021	100.00%	11,986	100.00%

資料:会計課

後期高齢者医療事業特別会計(歳出)

単位：千円・%

科 目	予 算 現 額	構 成 比	決 算 額	構 成 比
総 務 費	40,631	5.07%	37,553	4.85%
後 期 高 齢 者 医 療 広 域 連 合 納 付 金	757,547	94.61%	736,148	94.98%
諸 支 出 金	1,510	0.19%	1,355	0.17%
予 備 費	1,000	0.12%	0	0.00%
歳 出 合 計	800,688	100.00%	775,056	100.00%

資料:会計課

(2)平成23年度会計別決算(つづき)

⑨水道事業会計

単位:千円

科 目	予 算 額	決 算 額
収 益 的 収 入 及 び 支 出		
水 道 事 業 収 益	2,082,172	1,949,415
営 業 収 益	1,693,692	1,692,147
営 業 外 収 益	388,474	256,487
特 別 利 益	6	781
水 道 事 業 費 用	1,955,049	1,789,459
営 業 費 用	1,532,433	1,474,226
営 業 外 費 用	417,966	312,159
特 別 損 失	4,650	3,074
資 本 的 収 入 及 び 支 出		
資 本 的 収 入	244,705	232,281
企 業 債	100,000	90,000
他 会 計 負 担 金	6,443	5,793
工 事 納 付 金	38,262	36,488
他 会 計 貸 付 金 回 収 金	100,000	100,000
資 本 的 支 出	1,811,185	1,769,858
建 設 改 良 費	348,477	307,151
企 業 債 償 還 金	150,208	150,207
他 会 計 貸 付 金	1,312,500	1,312,500

資料:水道総務課

⑩病院事業会計

単位:千円

科 目	予 算 額	決 算 額
収 益 的 収 入 及 び 支 出		
事 業 収 益	6,536,433	5,682,693
医 業 収 益	5,978,806	5,159,634
医 業 外 収 益	557,627	523,059
特 別 利 益	0	0
事 業 費 用	6,705,793	6,069,875
医 業 費 用	6,409,306	5,794,986
医 業 外 費 用	294,487	273,506
特 別 損 失	2,000	1,383
資 本 的 収 入 及 び 支 出		
資 本 的 収 入	1,587,257	1,450,526
企 業 債	57,600	54,800
他 会 計 補 助 金	0	0
他 会 計 負 担 金	80,000	80,000
補 助 金	137,157	3,226
寄 付 金	0	0
他 会 計 貸 付 金 回 収 金	1,312,500	1,312,500
資 本 的 支 出	943,359	792,179
建 設 改 良 費	389,137	237,957
企 業 債 償 還 金	554,222	554,222

資料:病院事務局

(3) 地方債現在高の状況

各年度末現在 単位:千円

区 分	平成19年度	平成20年度	平成21年度	平成22年度	平成23年度
総 額	58,068,442	57,334,613	58,462,009	60,105,309	59,146,194
一 般 会 計	22,645,558	22,434,002	24,155,450	26,490,293	26,487,676
総 務 債	1,166,146	1,510,233	1,529,868	3,873,106	3,575,320
民 生 債	118,206	135,287	125,342	164,380	155,926
衛 生 債	307,153	260,490	224,436	180,484	142,886
農 林 水 産 業 債	332,809	282,116	244,002	205,680	167,382
商 工 債	—	—	—	—	—
土 木 債	5,792,294	5,206,737	4,619,038	3,973,901	3,353,672
消 防 債	614,349	628,362	536,939	470,103	437,031
教 育 債	5,219,090	5,062,737	6,943,088	6,508,216	6,613,169
災 害 復 旧 債	—	—	—	—	—
退 職 手 当 債	—	—	—	—	—
交 付 公 債	—	—	—	—	—
臨 時 財 政 対 策 債	6,633,473	7,137,322	7,982,058	9,429,546	10,626,792
減 税 補 て ん 債	2,131,192	1,913,065	1,686,864	1,455,560	1,221,353
臨 時 税 収 補 て ん 債	310,706	281,153	250,955	220,097	188,565
減 収 補 て ん 債	20,140	16,500	12,860	9,220	5,580
特 別 会 計	23,882,072	23,857,991	23,820,926	23,701,563	23,304,694
と 畜 場 事 業	—	—	—	—	—
下 水 道 事 業	23,882,072	23,857,991	23,820,926	23,701,563	23,304,694
水 道 事 業 会 計	3,012,846	3,001,737	2,935,377	2,859,854	2,799,647
病 院 事 業 会 計	8,527,966	8,040,883	7,550,256	7,053,599	6,554,177

資料:財政課

(4) 公有財産の状況

各年度3月末現在 単位:m²

年 度	総 数	行 政 機 関		公 共 用 財 産			普 通 財 産
		本 庁 舎	そ の 他 の 施 設	学 校	公 営 住 宅	そ の 他 の 施 設	雑 種 地 等
平成19年度 土地	904,852	28,315	15,623	267,506	153,423	423,982	16,003
建物	247,800	8,625	5,705	99,176	69,443	63,071	1,781
平成20年度 土地	906,348	28,315	15,623	267,506	153,423	425,304	16,177
建物	248,651	8,625	4,641	101,090	69,443	63,071	1,781
平成21年度 土地	978,746	28,315	15,623	284,006	153,423	479,173	18,206
建物	254,364	8,625	4,641	107,372	69,443	62,502	1,781
平成22年度 土地	983,342	28,315	15,623	284,006	153,423	482,230	19,745
建物	254,783	8,657	4,635	107,765	69,443	62,502	1,781
平成23年度 土地	1,354,830	28,315	15,623	284,006	153,423	853,718	19,745
建物	254,964	8,657	4,635	107,946	69,443	62,502	1,781

資料:庶務課

(5) 市税収入状況の推移

科 目			平成 1 9 年 度			平成 2 0 年 度			
			調定済額	収入済額	対調定 比率 (%)	調定済額	収入済額	対調定 比率 (%)	
市 民 税	個 人	現年課税分	4,083,021	3,980,910	97.5%	4,106,308	4,004,336	97.5%	
		(特別徴収)	2,846,463	2,838,318	99.7%	2,901,611	2,896,653	99.8%	
		(普通徴収)	1,236,558	1,142,592	92.4%	1,204,697	1,107,683	92.0%	
		滞納繰越分 計	266,346	56,606	21.2%	283,301	66,011	23.3%	
	法 人	現年課税分	917,911	914,193	99.6%	877,214	874,711	99.7%	
		滞納繰越分	6,045	1,595	26.3%	7,019	2,153	30.7%	
		計	923,956	915,788	99.1%	884,233	876,864	99.2%	
	小 計			5,273,323	4,953,304	93.9%	5,273,842	4,947,211	93.8%
	固 定 資 産 税	固 定 資 産 税	現年課税分	4,634,030	4,538,335	97.9%	4,777,386	4,681,285	98.0%
			(土地、家屋)	3,872,408	3,777,564	97.5%	3,957,736	3,878,123	98.0%
(償却資産)			761,622	760,771	99.8%	819,650	803,162	98.0%	
滞納繰越分 計			502,406	94,996	18.9%	467,100	86,907	18.6%	
交 付 金			219,293	219,293	100.0%	216,155	216,155	100.0%	
小 計			5,355,729	4,852,624	90.6%	5,460,641	4,984,347	91.3%	
軽 車 自 動 税	現年課税分		134,247	128,640	95.8%	135,001	129,846	96.2%	
	滞納繰越分		18,886	4,359	23.0%	18,056	4,504	24.9%	
	小 計		153,133	132,999	86.8%	153,057	134,350	87.8%	
市 た ば こ 税			922,349	922,349	100.0%	760,549	760,549	100.0%	
入 湯 税			2,376	2,376	100.0%	2,304	2,304	100.0%	
土 保 地 税	現年課税分		—	—	—	—	—	—	
	滞納繰越分		—	—	—	—	—	—	
	小 計		—	—	—	—	—	—	
都 計 画 市 税	現年課税分		892,659	870,773	97.5%	908,103	889,816	98.0%	
	滞納繰越分		119,840	22,632	18.8%	110,711	20,511	18.5%	
	小 計		1,012,499	893,405	88.2%	1,018,814	910,327	89.4%	
合 計	現年課税分		11,805,886	11,576,869	98.0%	11,783,020	11,559,002	98.1%	
	滞納繰越分		913,523	180,188	19.7%	886,187	180,086	20.3%	
総 計			12,719,409	11,757,057	92.4%	12,669,207	11,739,088	92.7%	

資料: 納税課

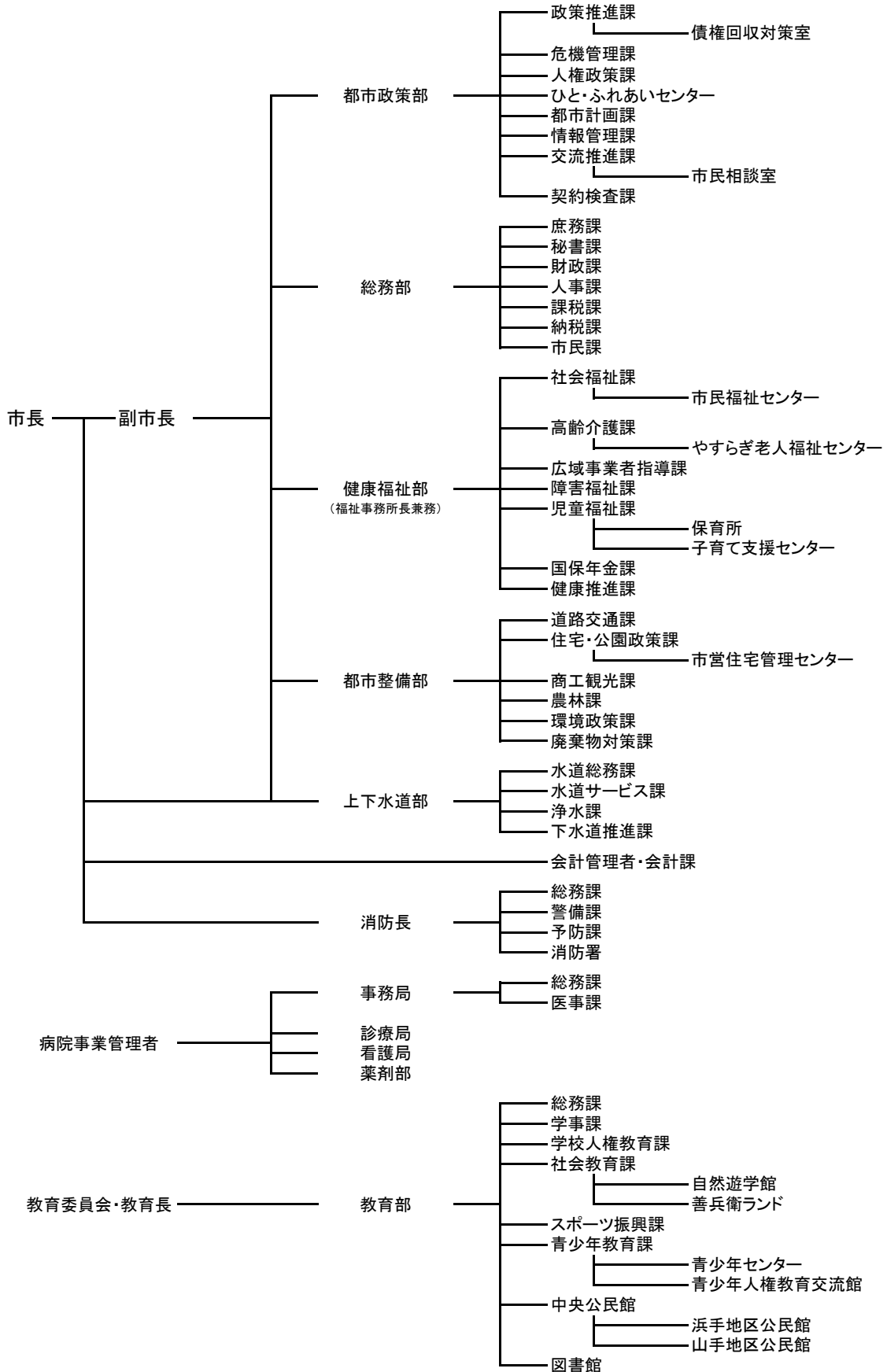
単位：千円

平成 2 1 年 度			平成 2 2 年 度			平成 2 3 年 度		
調定済額	収入済額	対調定 比率 (%)	調定済額	収入済額	対調定 比率 (%)	調定済額	収入済額	対調定 比率 (%)
4,091,410	3,994,243	97.6%	3,771,352	3,695,867	98.0%	3,707,224	3,643,554	98.3%
2,876,947	2,872,921	99.9%	2,698,321	2,696,290	99.9%	2,636,201	2,633,954	99.9%
1,214,463	1,121,322	92.3%	1,073,031	999,577	93.2%	1,071,023	1,009,600	94.3%
302,811	79,806	26.4%	297,299	81,962	27.6%	267,704	75,220	28.1%
4,394,221	4,074,049	92.7%	4,068,651	3,777,829	92.9%	3,974,928	3,718,774	93.6%
885,111	882,167	99.7%	857,589	855,789	99.8%	758,801	757,067	99.8%
6,862	1,537	22.4%	7,543	2,215	29.4%	6,092	1,554	25.5%
891,973	883,704	99.1%	865,132	858,004	99.2%	764,893	758,621	99.2%
5,286,194	4,957,753	93.8%	4,933,783	4,635,833	94.0%	4,739,821	4,477,395	94.5%
4,757,243	4,667,785	98.1%	4,889,182	4,794,457	98.1%	4,964,491	4,882,705	98.4%
3,909,686	3,836,166	98.1%	3,957,148	3,880,481	98.1%	3,964,286	3,898,840	98.3%
847,557	831,619	98.1%	932,034	913,976	98.1%	1,000,205	983,865	98.4%
446,068	94,294	21.1%	421,365	87,306	20.7%	411,778	74,297	18.0%
5,203,311	4,762,079	91.5%	5,310,547	4,881,763	91.9%	5,376,269	4,957,002	92.2%
217,888	217,888	100.0%	218,604	218,604	100.0%	211,529	211,529	100.0%
5,421,199	4,979,967	91.9%	5,529,151	5,100,367	92.2%	5,587,798	5,168,531	92.5%
144,132	138,961	96.4%	141,985	137,253	96.7%	139,627	135,652	97.2%
17,170	4,022	23.4%	16,192	4,536	28.0%	15,065	4,629	30.7%
161,302	142,983	88.6%	158,177	141,789	89.6%	154,692	140,281	90.7%
730,955	730,955	100.0%	749,289	749,289	100.0%	842,561	842,561	100.0%
2,394	2,394	100.0%	2,039	2,039	100.0%	1,632	1,632	100.0%
—	—	—	—	—	—	—	—	—
—	—	—	—	—	—	—	—	—
—	—	—	—	—	—	—	—	—
896,545	879,658	98.1%	904,870	887,324	98.1%	905,105	890,247	98.4%
101,319	22,398	22.1%	91,125	18,872	20.7%	86,136	15,565	18.1%
997,864	902,056	90.4%	995,995	906,196	91.0%	991,241	905,812	91.4%
11,725,678	11,514,051	98.2%	11,534,910	11,340,622	98.3%	11,530,970	11,364,947	98.6%
874,230	202,057	23.1%	833,524	194,891	23.4%	786,775	171,265	21.8%
12,599,908	11,716,108	93.0%	12,368,434	11,535,513	93.3%	12,317,745	11,536,212	93.7%

2.行 政

(1) 貝塚市機構図

平成24年4月1日 現在



- 議会事務局
- 選挙管理委員会事務局
- 公平委員会事務局
- 監査委員事務局
- 固定資産評価審査委員会
- 農業委員会事務局

(2)市職員数

平成24年10月1日現在 単位:人

部 局 名	総 数	内 訳				
		一 般 行政関係	技 能 労 務 職	教 育 公 務 員	消 防 関 係	企 業 関 係
総 数	934	422	79	37	83	313
市 長 部 局	409	367	42	—	—	—
都 市 政 策 部	41	41	—	—	—	—
総 務 部	90	85	5	—	—	—
健 康 福 祉 部	158	157	1	—	—	—
都 市 整 備 部	89	53	36	—	—	—
上 下 水 道 部 (水道事業を除く)	26	26	—	—	—	—
会 計 課	5	5	—	—	—	—
消 防 本 部	83	—	—	—	83	—
水 道 事 業	39	—	—	—	—	39
病 院 事 業	274	—	—	—	—	274
事 務 局	17	—	—	—	—	17
診 療 局	78	—	—	—	—	78
看 護 局	169	—	—	—	—	169
薬 剤 部	10	—	—	—	—	10
教 育 委 員 会	116	42	37	37	—	—
教 育 部	52	42	—	10	—	—
学 校 ・ 園	64	—	37	27	—	—
議 会 事 務 局	6	6	—	—	—	—
総 合 事 務 局	5	5	—	—	—	—
農 業 委 員 会 事 務 局	2	2	—	—	—	—

(注) 教育長及び再任用短時間勤務職員を除く

資料:人事課

(3) 課税関係諸証明交付件数

年次	総数	固定資産評価証明	資産税公課証明	新築家屋 軽減措置 該当証明	その他の 資産関係 証明	住民税 関係証明		
19年度	18,182 (延24,733)	棟・筆 7,881	棟・筆 2,223	棟・筆 1,267	件 374	件 539	件 89	件 14,957
20年度	19,600 (延26,601)	8,540	2,599	1,518	458	478	74	15,991
21年度	19,617 (延26,166)	8,567	3,049	1,489	458	397	60	15,653
22年度	18,899 (延25,713)	8,321	2,596	1,554	465	434	49	15,355
23年度	17,978 (延25,099)	8,807	2,595	1,348	439	473	34	14,437

資料: 課税課

(4) 戸籍住民基本台帳・その他証明取扱状況

年次	戸籍関係		住民票関係		印鑑		諸証明
	戸籍 謄抄本	その他	住民票 写し	その他	印鑑 登録証	印鑑 証明	
平成 19年	15,905	832	45,051	4,605	3,279	32,028	2,635
20年	15,798	846	41,884	3,903	3,123	31,117	2,543
21年	16,036	574	39,256	3,765	3,042	29,452	2,597
22年	16,926	513	40,968	4,265	3,040	28,725	2,544
23年	17,644	465	37,190	4,180	2,875	26,950	2,406

資料: 市民課

(5) 市民の陳情・要望・市民相談受付件数

陳情・要望・相談	平成19年	平成20年	平成21年	平成22年	平成23年
陳情・要望	6	5	3	1	1
一般相談	329	290	445	385	394
人権相談利用者	72	60	84	51	33
国の行政相談利用者	23	48	66	77	99
交通事故相談利用者	23	21	21	19	16
法律相談利用者	339	328	306	319	322
女性相談	72	47	72	69	81
合計件数	864	799	997	921	946

資料: 交流推進課、市民相談室、人権政策課、道路交通課

3. 選 挙

(1)選挙人名簿登録者数

①登録者総数

各年9月2日現在

年 次	総 数	男	女
平成19年	70,609	33,738	36,871
20年	70,623	33,707	36,916
21年	70,721	33,720	37,001
22年	70,858	33,731	37,127
23年	70,886	33,725	37,161
24年	70,923	33,741	37,182

資料:選挙管理委員会事務局

②投票区別登録者数

平成24年9月2日現在

投票区	投 票 所 名 称	総 数	男	女	投票区	投 票 所 名 称	総 数	男	女
1	やすらぎ老人福祉センター	1,655	770	885	16	森 町 会 館	1,902	902	1,000
2	東 小 学 校	2,594	1,251	1,343	17	水 間 町 会 館	1,196	567	629
3	半 田 町 会 館	4,411	2,087	2,324	18	三ヶ山ふれあいセンター	647	303	344
4	新 井 公 民 館	1,443	692	751	19	葛 城 小 学 校	2,225	1,060	1,165
5	津 田 小 学 校	1,953	904	1,049	20	蕎 原 町 会 館	307	151	156
6	津 田 北 町 会 館	989	471	518	21	海 塚 公 民 館	2,365	1,131	1,234
7	中 央 小 学 校	5,041	2,435	2,606	22	府営橋本住宅集会所	1,102	472	630
8	北 小 学 校	3,733	1,717	2,016	23	永 寿 幼 稚 園	2,202	1,028	1,174
9	脇 浜 会 館	2,819	1,311	1,508	24	久 保 会 館	3,363	1,634	1,729
10	沢 町 会 館	5,546	2,696	2,850	25	王子町ふれあい会館	2,908	1,367	1,541
11	畠 中 町 会 館	2,457	1,181	1,276	26	第 五 中 学 校	3,787	1,873	1,914
12	地 蔵 堂 会 館	2,588	1,224	1,364	27	窪 田 町 会 館	1,588	756	832
13	橋 本 町 会 館	2,019	937	1,082	28	サンシティ貝塚管理棟	1,982	931	1,051
14	清 児 町 会 館	1,449	679	770	29	名 越 町 会 館	2,031	1,006	1,025
15	三ツ松公民館	2,909	1,362	1,547	30	東 山 小 学 校	1,712	843	869
総 数							70,923	33,741	37,182

資料:選挙管理委員会事務局

(2) 選挙投票状況

執行年月日	有権者数			投票者数			投票率(%)		
	総数	男	女	総数	男	女	総数	男	女
衆議院議員総選挙(小選挙区)									
平成15年11月9日	69,252	33,203	36,049	36,062	17,310	18,752	52.07%	52.13%	52.02%
平成17年9月11日	69,924	33,418	36,506	44,267	20,809	23,458	63.31%	62.27%	64.26%
平成21年8月30日	70,501	33,590	36,911	45,460	21,763	23,697	64.48%	64.79%	64.20%
衆議院議員総選挙(比例代表)									
平成15年11月9日	69,272	33,213	36,059	36,054	17,305	18,749	52.05%	52.10%	52.00%
平成17年9月11日	69,946	33,428	36,518	44,263	20,806	23,457	63.28%	62.24%	64.23%
平成21年8月30日	70,501	33,590	36,911	45,440	21,750	23,690	64.45%	64.75%	64.18%
参議院議員通常選挙(選挙区)									
平成16年7月11日	69,490	33,305	36,185	33,832	16,234	17,598	48.69%	48.74%	48.63%
平成19年7月29日	70,339	33,572	36,767	35,888	17,222	18,666	51.02%	51.30%	50.77%
平成22年7月11日	70,689	33,633	37,056	36,450	17,480	18,970	51.56%	51.97%	51.19%
参議院議員通常選挙(比例代表)									
平成16年7月11日	69,511	33,315	36,196	33,827	16,231	17,596	48.66%	48.72%	48.61%
平成19年7月29日	70,339	33,572	36,767	35,883	17,219	18,664	51.01%	51.29%	50.76%
平成22年7月11日	70,689	33,633	37,056	36,443	17,475	18,968	51.55%	51.96%	51.19%
大阪府知事選挙									
平成12年2月6日	66,867	32,075	34,792	28,491	13,468	15,023	42.61%	41.99%	43.18%
平成16年2月1日	68,742	32,924	35,818	26,426	12,592	13,834	38.44%	38.25%	38.62%
平成20年1月27日	69,695	33,207	36,488	32,072	15,076	16,996	46.02%	45.40%	46.58%
平成23年11月27日	70,125	33,329	36,796	31,465	15,072	16,393	44.87%	45.22%	44.55%
大阪府議会議員一般選挙									
平成11年4月11日	66,079	31,683	34,396	36,491	16,821	19,670	55.22%	53.09%	57.19%
平成15年4月13日	67,997	32,560	35,437	29,940	13,897	16,043	44.03%	42.68%	45.27%
平成19年4月8日	無投票								
平成23年4月10日	70,023	33,244	36,779	30,210	14,115	16,095	43.14%	42.46%	43.76%
貝塚市長選挙									
平成14年1月27日	67,888	32,514	35,374	26,119	12,139	13,980	38.47%	37.33%	39.52%
平成18年1月22日	69,460	33,170	36,290	18,208	8,546	9,662	26.21%	25.76%	26.62%
平成22年1月24日	70,085	33,375	36,710	33,356	15,384	17,972	47.59%	46.09%	48.96%
貝塚市議会議員一般選挙									
平成11年4月25日	66,077	31,696	34,381	40,018	18,363	21,655	60.56%	57.93%	62.99%
平成15年4月27日	68,054	32,599	35,455	39,379	17,987	21,392	57.86%	55.18%	60.34%
平成19年4月22日	69,365	33,067	36,298	39,651	18,164	21,487	57.16%	54.93%	59.20%
平成23年4月24日	69,787	33,129	36,658	37,037	16,981	20,056	53.07%	51.26%	54.71%

資料:選挙管理委員会事務局

(3) 農業委員会委員選挙人名簿登録者数

①登録者総数		各年3月31日現在	
年度	総数	男	女
平成20年度	2,344	1,203	1,141
21年度	2,299	1,174	1,125
22年度	1,592	811	781
23年度	1,699	867	832
24年度	1,432	735	697

②投票区別登録者数		平成24年3月31日現在	
投票区	総数	男	女
第1投票区	270	145	125
第2投票区	465	236	229
第3投票区	697	354	343
総数	1,432	735	697

資料:選挙管理委員会事務局

4. 市 議 会

(1) 市議会本会議開会及び議案処理状況

年 次	回数	会 議 日 数	議 案 件 数	議 案 処 理 状 況											
				可 決	選 挙	承 認	認 定	採 択	同 意	賛 成	修 正	否 決	不 採 択	継 続 審 査	そ の 他
平成19年	6	12	129	82	10	20	3	-	7	2	-	1	-	3	1
20年	5	11	129	81	9	20	5	-	6	2	-	-	-	5	1
21年	6	12	116	75	9	20	3	-	4	1	-	-	-	3	1
22年	7	13	122	75	12	9	3	-	8	2	-	-	-	3	10
23年	5	11	116	77	8	4	3	-	5	1	-	-	-	-	18

資料:議会事務局

(2) 市議会各委員会開催日数

委 員 会 名		平成19年	平成20年	平成21年	平成22年	平成23年
常 任 委 員 会	総 務 常 任 委 員 会	10	8	11	10	8
	厚 生 常 任 委 員 会	8	8	8	7	7
	産 業 常 任 委 員 会	8	11	9	9	6
特 別 委 員 会	予 算 特 別 委 員 会	3	3	3	3	3
	決 算 特 別 委 員 会	3	3	3	3	3
	関 西 国 際 空 港 問 題 特 別 委 員 会 (平成9年6月27日設置)	2	2	2	2	-
	環 境 問 題 対 策 特 別 委 員 会 (平成13年5月21日設置)	2	2	2	3	-
	病 院 問 題 対 策 特 別 委 員 会 (平成21年9月18日設置)	-	-	-	2	4
	防 災 ・ 環 境 問 題 対 策 特 別 委 員 会 (平成23年5月17日設置)	-	-	-	-	3
そ の 他 委 員 会	議 員 総 会	8	7	9	11	8
	議 会 運 営 委 員 会	15	17	16	24	16
	合 同 現 場 視 察	1	-	1	1	1
	議 員 研 修 会	3	3	3	3	3
	議 会 改 革 検 討 会	-	-	-	-	9

資料:議会事務局

第 14 章 警察・消防

1. 警察

(1) 刑法犯罪認知・検挙状況

年次 犯 罪 内 訳	総 数			凶 悪 犯		
	認知件数	検挙件数	検挙人員	認知件数	検挙件数	検挙人員
平成 19年	1,904	340	293	14	3	6
20年	1,911	355	317	7	5	10
21年	1,567	292	259	10	6	4
22年	1,450	297	236	5	7	9
23年	1,542	293	246	8	5	11

資料: 貝塚警察署

各年12月末現在

窃 盗 犯			粗 暴 犯			そ の 他		
認知件数	検挙件数	検挙人員	認知件数	検挙件数	検挙人員	認知件数	検挙件数	検挙人員
1,546	209	167	58	23	33	286	105	87
1,544	219	173	59	32	34	301	99	100
1,216	203	161	51	20	23	290	63	71
1,121	192	139	50	29	27	274	69	61
1,173	182	136	60	37	38	301	69	61

(2) 交通事故発生件数

各年12月末現在

年 次	発 生 件 数	死 者	傷 者	信 号 灯 数
平成 19年	724	3	969	163
20年	702	2	910	163
21年	711	2	905	164
22年	645	1	827	164
23年	632	—	805	164

(注)信号灯数は各年10月1日現在

資料: 貝塚警察署

2. 消 防

(1) 危険物許可施設数

各年12月末現在

年次	総数	貯 蔵 所								取 扱 所				
		製造所	屋内貯蔵所	屋内タンク	屋外タンク	地下タンク	簡易タンク	移動タンク	屋外貯蔵所	給油	第一種販売	第二種販売	移送	一般
平成19年	197	1	33	18	15	31	3	34	5	37	—	—	—	20
20年	187	1	36	17	16	26	4	31	5	32	—	—	—	19
21年	187	1	39	17	13	26	4	31	6	31	—	—	—	19
22年	193	1	39	17	13	29	3	32	6	33	—	—	—	20
23年	167	1	38	14	13	28	3	15	6	31	—	—	—	18

資料: 消防本部

(2) 火災発生状況

各年12月末現在 単位: m²・千円

年次	火 災 件 数						焼 損 罹 災		死 傷 者		損 害 額		
	総数	建物	船舶	車 輛	林 野	その他	棟 数	世帯数	人 数	面 積		死 者	傷 者
平成19年	41	32	—	5	—	4	42	32	76	1,083	3	5	65,450
20年	38	23	—	5	—	10	27	10	19	3,234	—	5	359,480
21年	33	23	1	4	—	5	27	19	56	493	2	12	96,062
22年	29	22	—	5	—	2	24	7	10	455	—	2	29,584
23年	20	13	—	4	1	2	14	12	29	506	1	4	32,304

資料: 消防本部

(3) 原因別火災発生件数

各年12月末現在

年次	総数	放 火	放火の疑い	こんろ	電気関係	火遊び	たばこ	交通事故	ストーブ	たき火	その他	不明
平成19年	41	3	6	5	5	—	4	—	—	—	12	6
20年	38	2	4	4	6	1	6	—	—	—	6	9
21年	33	3	7	5	3	2	4	—	—	—	2	7
22年	29	4	1	1	4	1	6	—	—	—	7	5
23年	20	1	1	3	1	—	5	—	—	—	4	5

資料: 消防本部

(4) 消防車両等の状況

各年12月末現在

年次	総車	化学車	タンク車	ポンプ車	含) (非常用救急)	査察車	消防ポンプ可搬式	軽四輪	広報車	救助工作車	資材搬送車	2.5m屈折梯子付消防自動車	3.5m梯子付消防自動車	1.5m梯子付消防ポンプ自動車	ワゴン車	防災活動車	マイクロバス
平成19年	21	1	1	3	4	1	3	1	1	1	1	—	1	1	1	—	1
20年	22	1	1	3	4	1	3	1	1	1	1	—	1	1	1	1	1
21年	21	1	1	3	4	1	3	1	1	1	1	1	—	—	1	1	1
22年	21	1	1	3	4	1	3	1	1	1	1	1	—	—	1	1	1
23年	21	1	1	3	4	1	3	1	1	1	1	1	—	—	1	1	1

資料: 消防本部

(5) 消防団の施設及び人員 各年12月末現在

年次	人員	普通ポンプ車	可搬積載車	可搬式ポンプ
平成19年	245	9	—	11
20年	244	9	—	11
21年	241	9	—	11
22年	236	9	—	11
23年	233	9	—	11

資料:消防本部

(6) 消防団分団別人員 平成23年12月末現在

分団別 階級	団長	副団長	分団長	副分団長	部長	班長	団員	計
本 団	1	4	—	—	—	—	—	5
第1分団	—	—	1	1	1	3	17	23
第2分団	—	—	1	1	1	3	18	24
第3分団	—	—	1	1	1	3	19	25
第4分団	—	—	1	1	1	3	18	24
第5分団	—	—	1	1	1	3	20	26
第6分団	—	—	1	1	1	5	25	33
第7分団	—	—	1	1	1	3	20	26
第8分団	—	—	1	1	1	3	19	25
第9分団	—	—	1	1	1	3	16	22
計	1	4	9	9	9	29	172	233

資料:消防本部

(7) 救急活動状況 各年12月末現在

年次	出動 件数	救急 件数	搬送 人員	事 故 別 件 数							
				総数	交通	労災	急病	火災	運動	一般	その他
平成19年	4,521	4,146	4,268	4,521	546	60	2,855	42	8	626	384
20年	4,258	3,896	4,009	4,258	514	53	2,673	34	8	607	369
21年	4,366	3,986	4,087	4,366	551	53	2,733	21	9	658	341
22年	4,642	4,283	4,365	4,642	529	50	3,009	27	12	631	384
23年	4,805	4,460	4,560	4,805	544	48	3,169	36	10	665	333

資料:消防本部