

土砂災害・洪水ハザードマップ (最大想定)

1

縮尺
1/15,000

0 250 500m



凡 例

- 避難所
- ①一時避難場所
- ⬇️避難時危険箇所 (地下道)
- 広域緊急交通路 (大阪府が選定)
- 地域緊急交通路 (貝塚市が選定)
- 緊急交通路は車両の交通規制が行われることがあります。
- ⊗警察署・交番 ⊕消防署・消防団
- 🏥市災害医療センター
- 🏥災害医療協力病院
- 🚁ヘリポート

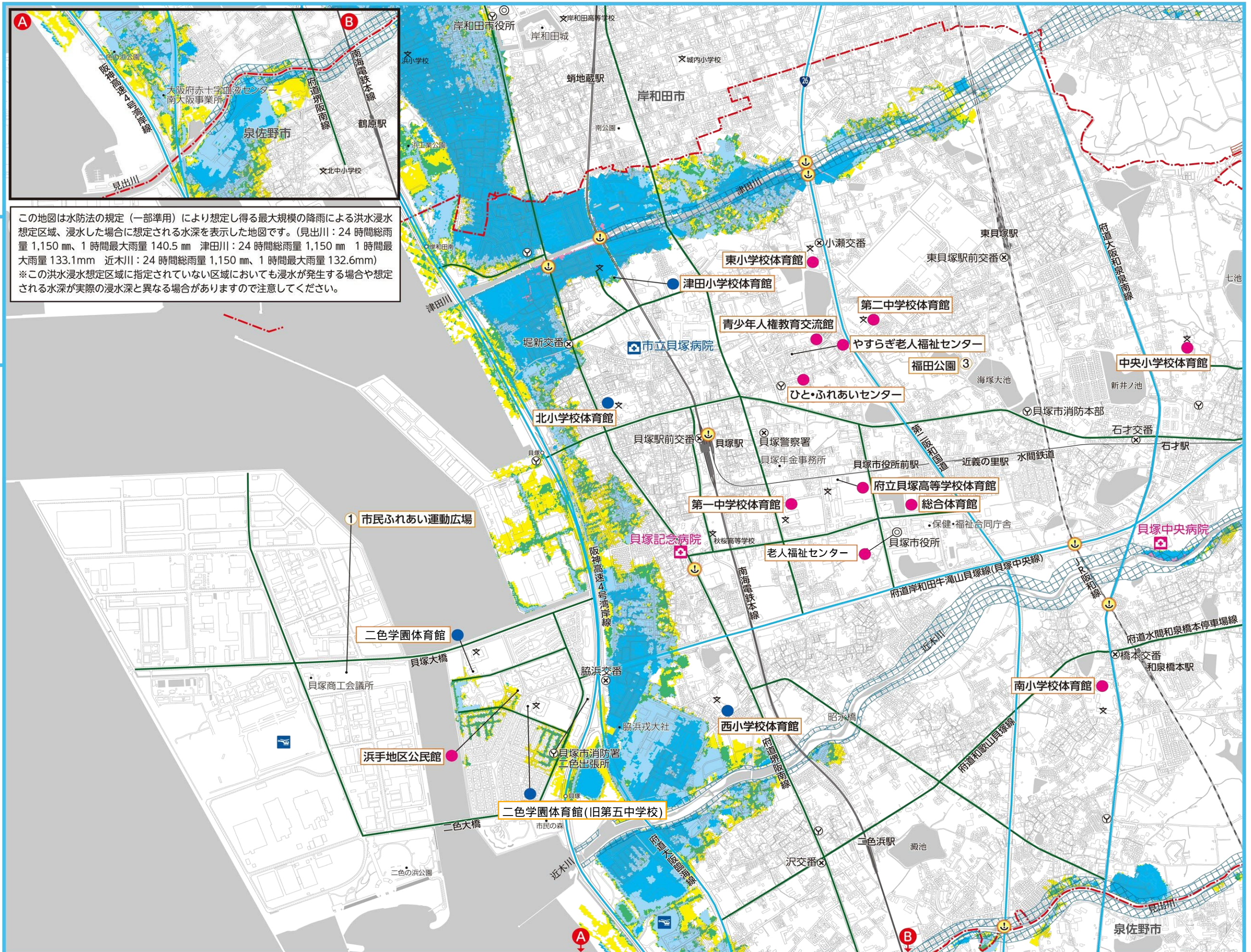
土砂災害の危険

- 土石流
 - 土砂災害特別警戒区域(レッドゾーン)
 - 土砂災害警戒区域(イエローゾーン)
- 急傾斜地
 - 土砂災害特別警戒区域(レッドゾーン)
 - 土砂災害警戒区域(イエローゾーン)
- 地すべり
 - 土砂災害警戒区域(イエローゾーン)

土砂災害警戒区域 (イエローゾーン)	土砂災害のおそれがある区域
土砂災害特別警戒区域 (レッドゾーン)	土砂災害警戒区域のうち、建築物に損壊が生じ住民に著しい危害が生じるおそれがある区域

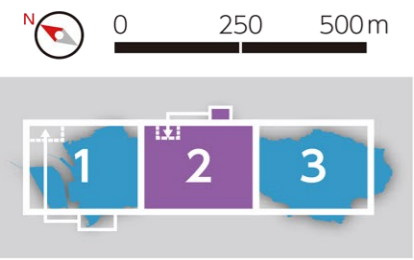
洪水による浸水の深さ

- 0.3m未満
- 0.3m～0.5m未満
- 0.5m～1.0m未満
- 1.0m～3.0m未満
- 3.0m～5.0m未満
- 5.0m～10.0m未満
- 家屋倒壊等氾濫想定区域 (河岸浸食)



土砂災害・洪水 ハザードマップ (最大想定)

2 縮尺
1/15,000



凡 例

●避難所

①一時避難場所

🚇避難時危険箇所（地下道）

—広域緊急交通路（大阪府が選定）

—地域緊急交通路（貝塚市が選定）

緊急交通路は車両の交通規制が行われることがあります。

🚓警察署・交番 🚒消防署・消防団

🏥市災害医療センター

🏥災害医療協力病院

🚁ヘリポート

土砂災害の危険

土石流

土砂災害特別警戒区域（レッドゾーン）

土砂災害警戒区域（イエローゾーン）

急傾斜地

土砂災害特別警戒区域（レッドゾーン）

土砂災害警戒区域（イエローゾーン）

地すべり

土砂災害警戒区域（イエローゾーン）

土砂災害警戒区域（イエローゾーン）	土砂災害のおそれがある区域
土砂災害特別警戒区域（レッドゾーン）	土砂災害警戒区域のうち、建築物に損壊が生じ住民に著しい危害が生じるおそれがある区域

洪水による浸水の深さ

0.3m未満

0.3m～0.5m未満

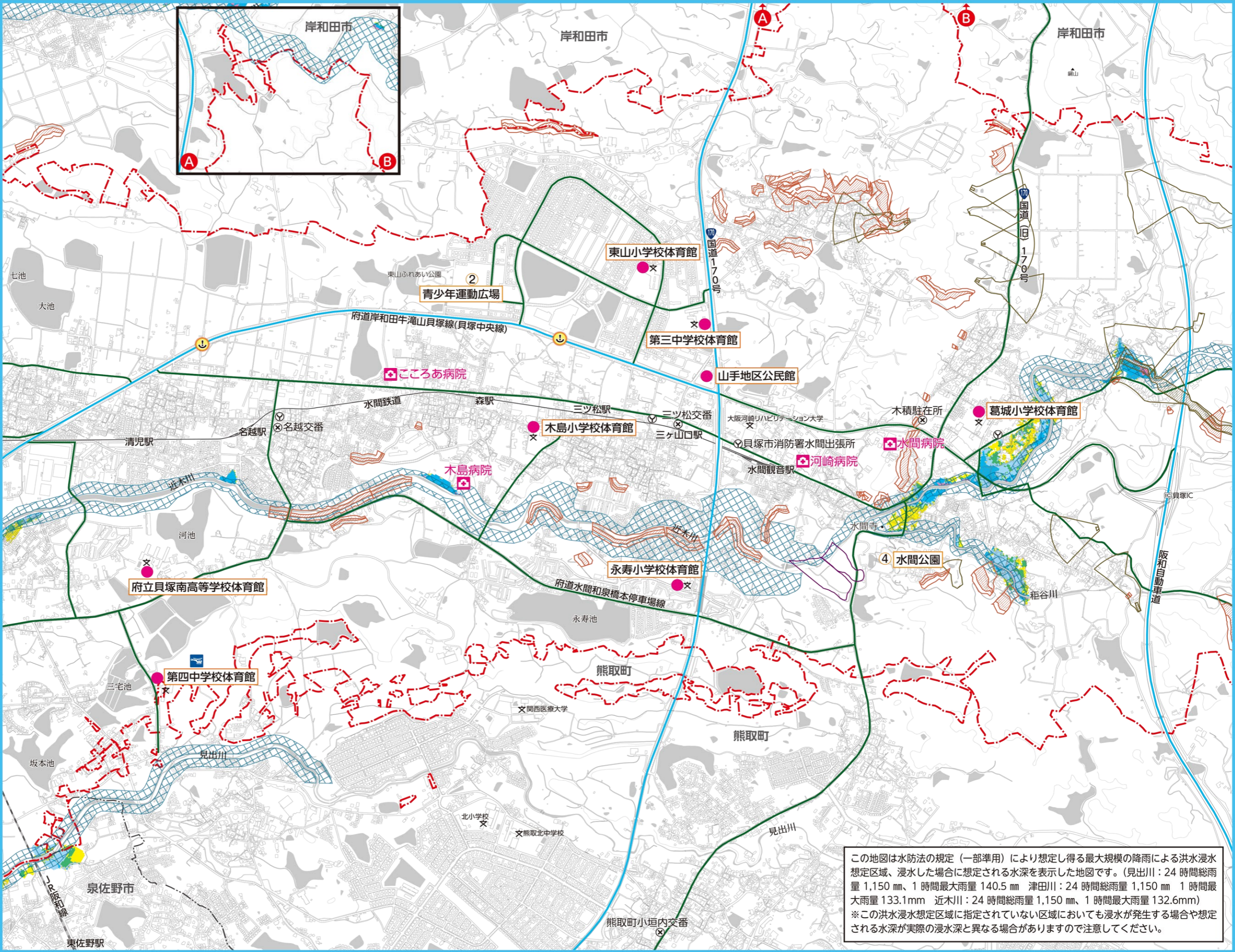
0.5m～1.0m未満

1.0m～3.0m未満

3.0m～5.0m未満

5.0m～10.0m未満

家屋倒壊等氾濫想定区域（河岸浸食）

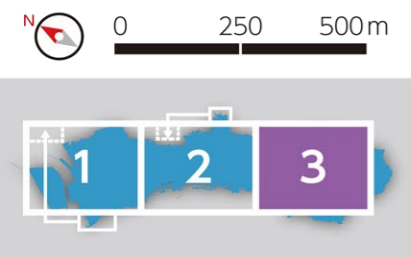


この地図は水防法の規定（一部準用）により想定し得る最大規模の降雨による洪水浸水想定区域、浸水した場合に想定される水深を表示した地図です。（見出川：24 時間総雨量 1,150 mm、1 時間最大雨量 140.5 mm 津田川：24 時間総雨量 1,150 mm 1 時間最大雨量 133.1mm 近木川：24 時間総雨量 1,150 mm、1 時間最大雨量 132.6mm）
※この洪水浸水想定区域に指定されていない区域においても浸水が発生する場合や想定される水深が実際の浸水深と異なる場合がありますので注意してください。

土砂災害・洪水 ハザードマップ (最大想定)

3

縮尺
1/15,000



凡 例

●避難所

①一時避難場所

⚠避難時危険箇所（地下道）

—広域緊急交通路（大阪府が選定）

—地域緊急交通路（貝塚市が選定）

緊急交通路は車両の交通規制が行われることがあります。

⊗警察署・交番 ⊗消防署・消防団

🏥市災害医療センター

🏥災害医療協力病院

🚁ヘリポート

土砂災害の危険

土石流

土砂災害特別警戒区域(レッドゾーン)

土砂災害警戒区域(イエローゾーン)

急傾斜地

土砂災害特別警戒区域(レッドゾーン)

土砂災害警戒区域(イエローゾーン)

地すべり

土砂災害警戒区域(イエローゾーン)

土砂災害警戒区域(イエローゾーン)	土砂災害のおそれがある区域
土砂災害特別警戒区域(レッドゾーン)	土砂災害警戒区域のうち、建築物に損壊が生じ住民に著しい危害が生じるおそれがある区域

洪水による浸水の深さ

0.3m未満

0.3m～0.5m未満

0.5m～1.0m未満

1.0m～3.0m未満

3.0m～5.0m未満

5.0m～10.0m未満

家屋倒壊等氾濫想定区域（河岸浸食）

この地図は水防法の規定（一部準用）により想定し得る最大規模の降雨による洪水浸水想定区域、浸水した場合に想定される水深を表示した地図です。（見出川：24 時間総雨量 1,150 mm、1 時間最大雨量 140.5 mm 津田川：24 時間総雨量 1,150 mm 1 時間最大雨量 133.1mm 近木川：24 時間総雨量 1,150 mm、1 時間最大雨量 132.6mm）
※この洪水浸水想定区域に指定されていない区域においても浸水が発生する場合や想定される水深が実際の浸水深と異なる場合がありますので注意してください。

22

高潮 ハザードマップ (最大想定)

縮尺
1/18,000

0 250 500m



凡 例

- 避難所
- ⚠ 避難時危険箇所 (地下道)
- 広域緊急交通路 (大阪府が選定)
- 地域緊急交通路 (貝塚市が選定)
- 緊急交通路は車両の交通規制が行われることがあります。
- ⓧ 警察署・交番
- 👮 消防署・消防団
- 🏥 市災害医療センター
- 🏥 災害医療協力病院
- 🚁 ヘリポート
- 防潮堤
- 海拔 5m - - - - 海拔 10m
- - - - 海拔 15m

高潮による浸水の深さ

- 0.3m未満
- 0.3m～1.0m未満
- 1.0m～2.0m未満
- 2.0m～3.0m未満
- 3.0m～4.0m未満
- 4.0m以上

この地図は、大阪湾沿岸において、水防法の規定により定められた想定し得る最大規模の高潮による氾濫が海岸や河川から発生した場合に、浸水が想定される区域 (高潮浸水想定区域)、想定される浸水の深さを表示した図面です。

※実際の高潮時には、高潮浸水想定区域以外の場所においても浸水が発生する場合や、浸水深が深くなる場合がありますので注意してください。

