

かいづか電子図書館

利用案内



電子図書館はインターネットに接続した
パソコンやスマートフォン、タブレット端末を
使って電子書籍を読むことができるサービスです。

貝塚市民図書館

〒590-0072

貝塚市畠中1丁目 12 番1号

電話番号 072-433-7200

電子図書館 <https://web.d-library.jp/kaizuka/>

(右記の QR コードからでもアクセスできます)

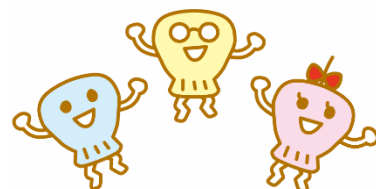
電子図書館



令和8年1月7日(水)午前9時30分
から閲覧できます。

■ かいづか電子図書館を利用できる方

貝塚市に住んでいる、または貝塚市に通勤・通学している方。
(広域利用、その他登録、団体利用の方はご利用いただけません)



■ かいづか電子図書館の利用には、利用者 ID・パスワードが必要です

利用者 ID：かしだしカードに記載されている 9 ケタの数字です。

パスワード：貝塚市民図書館の Web サービス（インターネットで所蔵資料への予約やマイページによる利用状況確認などができるサービス）にご利用いただくパスワードです。

・利用者 ID・パスワードをすでにお持ちの市内在住の方は、新規の手続きは必要ありません。

・利用者 ID がない方・かしだしカードの有効期限が切れている方・利用者 ID はあるがパスワードを発行されていない方、お忘れの方は、貝塚市民図書館窓口で登録・再発行の手続きが必要です。かしだしカードと一緒に住所や氏名を確認できるもの（市外在住の方は通勤・通学先を証明できるもの）をご持参のうえ、貝塚市民図書館の窓口でパスワード発行の手続きをしてください。

※手続きは、浜手地区公民館・山手地区公民館・移動図書館ひまわり号ではできません。
貝塚市民図書館窓口までお越しください。

※電子図書館の画面は仮のものです。

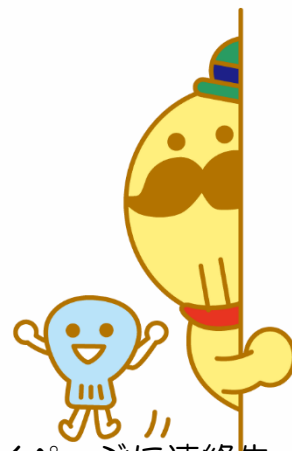
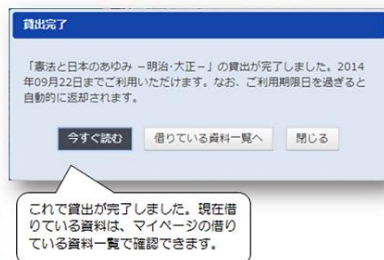
■貸出点数と期間

貸出点数：3点まで

貸出期間：14日間。

次に予約がない場合にかぎり1回だけ（14日間）延長ができます。

憲法と日本のあゆみ -明治・大正-



■予約点数と取置期間

予約点数：3点まで

取置期間：7日間

取置のご連絡が必要な方は、貝塚市民図書館ホームページ内マイページに連絡先メールアドレスを登録してください。予約確保のメールが届いたら、7日以内に貸出手続きをしてください。

アドレスのご登録のない方は取置の連絡ができません。電子図書館のマイページにて、ご自身で取置状況を確認してください。

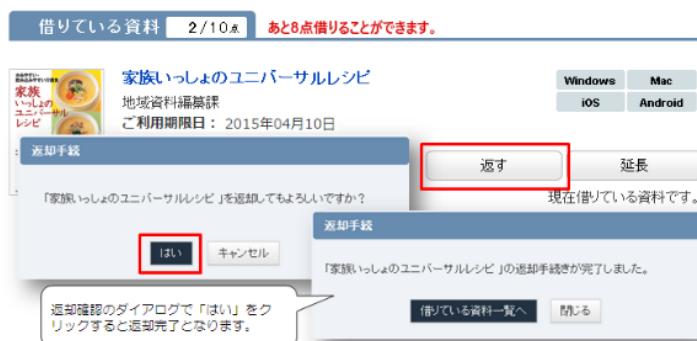
- 貸出点数・予約点数は、貝塚市民図書館の貸出冊数・予約上限には含まれません。



- 未所蔵の電子書籍のリクエストは受付していません。

■返却

読み終えた電子書籍は、マイページにある「返す」ボタンを押すと返却が完了します。また、貸出期間が終了すると自動的に返却されます。



- 電子図書館での「借りる」「読む」「返す」「延長」「予約」「予約取消」する操作等は図書館側で出来ません。ご自身でお願いいたします。

■ご注意ください！！

- ・電子書籍の利用には、インターネットが利用できるパソコン、スマートフォン、タブレット端末等をご使用ください。ストリーミング形式でのみ利用できます。オフラインでの利用や端末にダウンロードしての利用はできません。
- ・通信料は利用者負担となります。従量課金でないインターネット接続や Wi-Fi 環境での利用をお勧めします。
- ・利用者 ID やパスワードを他の人に知られないようにしてください。
- ・電子書籍の複写（コピー）・画面の撮影・スクリーンショットは利用規約上できません。著作権法上、スクリーンショット等を SNS 等でインターネット上に拡散やアップロードできません。
これらのことが判明した場合は、サービス事業者と貝塚市との電子図書館サービスの契約が解除され、すべての利用者に電子書籍の提供ができなくなる場合があります。
- ・電子書籍の貸出情報や予約情報は返却時または予約取消時に削除され、履歴は残りません。過去に借りた（予約した）資料のお問い合わせにはお答えすることができません。
- ・電子書籍には、貸出回数や利用期間等が制限されているものがあります。以前は利用できたものが予告なく表示されなくなる場合や、貸出・予約ができなくなる場合があります。
- ・「貝塚市民図書館」（通常の図書館資料の検索や予約など）と「かいづか電子図書館」（電子書籍の利用）はそれぞれ別のサイトです。ログイン画面やマイページも別々ですのでご注意ください。

○動画の電子図書館案内・一般向け（YouTube）



電子図書館利用案内動画は、こちらの QR コードからご覧ください。

（通信料は利用者負担となります。従量課金でないインターネット接続や Wi-Fi 環境での利用をお勧めします。）