

スズメガ展

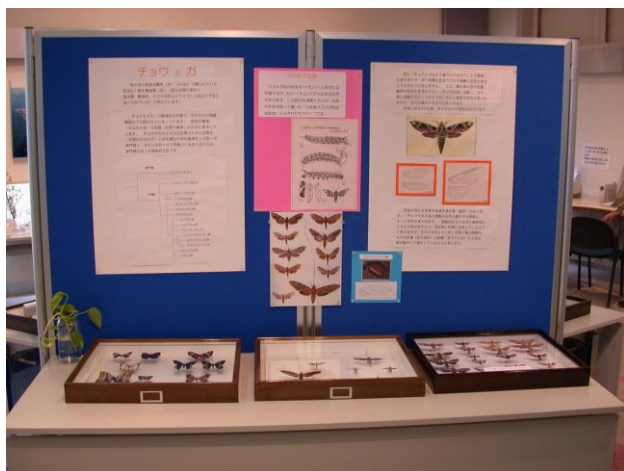
期間：2002年4月5日～2002年6月6日

場所：関空交流館

協力：大阪府立大学農学部昆虫学研究室

内容：スズメガ科の標本展示

ブラジルの蛾の研究者 V. O. Becker 氏よりの寄贈をきっかけに、飛翔力の強いこのグループの翅脈相や幼虫の特性にも触れながら広い年齢層向けの展示を試みた。メキシコ（ブラジル産を含む）産、大阪府立大学所蔵のタイ国産の大型種を中心に特に吸蜜時の口吻の状態を写真パネル（昼行性の種の生態）と共に口吻を伸ばした個体の標本をも作製して比較展示した。また、一つのモデルとして *Datura* 属の花の乾燥標本を並べ口吻の長さとの比較も行った。



展示品リスト

メキシコ産

Adhemarius dariensis R. & J., *Adhemarius globifer* Dyar, *Adhemarius gannascus* Stoll, *Adhemarius palmeri* Boisduval, *Protambulyx eurycles* H. - S., *Protambulyx strigilis* L., *Manduca florestan* Cramer, *Manduca muscosa* R. & J., *Manduca quinquemaculatus* Haworth, *Manduca sexta* L., *Manduca brontes* Drury, *Manduca rustica* Fabricius, *Eumorpha satellita* L., *Eumorpha vitis* L., *Eumorpha adamsi* R. & J., *Isognathus rimosa* Grote, *Xylophanes ceratomioides* G. & R., *Xylophanes guianensis* Rothschild, *Xylophanes libya* Druce, *Xylophanes thyelia* L., *Xylophanes tersa* Drury

タイ産

Agrius convolvuli (L.), *Acherontia lachesis* (Fabricius), *Acherontia styx crathis* Rothschild & Jordan, *Meganoton rufescens* Butlet, *Psilogramma increta* (Walker), *Amplypterus panopus* Cramer, *Oxyambulyx canescens* Walker, *Oxyambulyx semifervens* Walker, *Clanis undulosa* Moore, *Leucophlebia lineata* Westwood, *Marumba dyras* (Walker), *Parum colligata* (Walker), *Callambulyx rubricosa* Walker, *Daphnis hypothous hypothous* (Cramer), *Elibia dolichus* Westwood, *Acosmeryx naga* (Moore), *Acosmeryx castanae* Rothschild & Jordan, *Panacra mydon* Walker, *Angonyx testacea* Walker, *Enpinanga assamensis* Walker, *Macroglossum corythus corythus* (Walker), *Hippotion velox* (Fabricius), *Hippotion boerhaviae* (Fabricius), *Theretra nessus* (Fabricius), *Theretra clotho clotho* (Drury), *Theretra suffusa* (Walker), *Theretra oldenlandiae* (Fabricius), *Theretra palliosta* (Walker), *Rhyncholaba acteus* (Cramer), *Rhagastis hayesi* Diehl, *Cechenena helops* Walker, *Cechenena lineosa* Walker, *Neococytius cluentius* Cramer

(担当：保田 淑郎)