

2012年夏期特別展「海洋・淡水プランクトン」

開催期間：2012年7月23日～9月23日 場所：臨時特別展会場（関空交流館 1F 展示ホール）

概要

海の生きものとして、魚やカニ、貝、タコ、海藻などさまざまな生きものが思い浮かんでくると思いますが、そのほとんどは肉眼で見えるものです。しかし、海の中では肉眼では見えない小さなプランクトンのほうが圧倒的に量（個体数）は多いのです。プランクトンは食物連鎖の中で多くの海の生きものの食料となり、海の生態系を支えています。

今回、展示しているプランクトン写真は、主に上田稔さん（貝塚市在住）が1960年代後半から1970年代にかけて大阪湾や和歌山沖、大阪府の池で採集・撮影したものです。これらの写真はポジフィルムとして当館に寄贈くださった249点のなかから選んだものです。また、近木川で自然遊学館が調査したプランクトンについての記録もあわせて紹介を行いました。プランクトンと呼ばれるものにはさまざまな形をした種類がいることを知って頂き、水中の世界に思いをめぐらせるきっかけになることをねらいにしました。



【展示構成】

1. ようこそ海のマイクロワールドへ

プランクトンについての概要をパネルで解説。

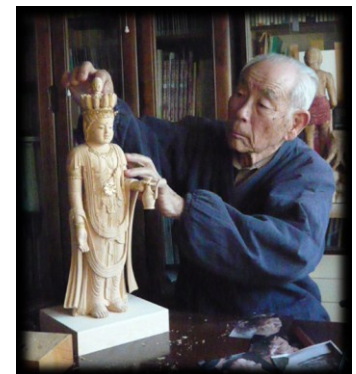
- ・動物プランクトンと植物プランクトン
- ・昔（昭和40年代）の貝塚市における海岸写真

2. 淡水プランクトン

- ・近木川のプランクトン調査のデータ

上田 稔 氏プロフィール

大阪府貝塚市在住。昭和2年大阪市生まれ。大阪市内の中学校で理科教諭をしていた頃、大阪湾や和歌山沖で手作りのボートに乗り、プランクトンを採集。プランクトンの顕微鏡写真を撮影し、その写真は当時の教科書の副読本にも使用された。定年退職後は仏像彫刻にのめり込み、プロの腕前。



上田 稔 氏

3. プランクトン写真

大阪湾や和歌山沖、大阪府のため池で1960年代後半から1970年代にかけて採集したプランクトンの顕微鏡写真を展示（図版：それぞれの図の下段には種名、採集場所、採集日、整理番号を記した）。



展示の様子

海洋プランクトン

- ・渦鞭毛藻
- ・珪藻
- ・繊毛虫
- ・放散虫
- ・甲殻類
- ・脊索動物
- ・海産無脊椎動物の幼生

淡水プランクトン

《トピックス》

- ・ヤコウチュウによる赤潮
- ・海のお米 ～カイアシ類～
- ・海の底で生活する生きものたち ～ベントス～
- ・大阪湾の環境の変化



ミュージアムトークの様子

4. 大阪湾の衛星写真、大阪湾かるた プランクトン関係の本配架 プランクトン折り紙・模型

【 特展協賛ミュージアムトーク 】

特別展開期中の2012年8月11日、特別展会場2階において大阪府立環境農林水産総合研究所の山本圭吾講師にお越し頂き、「大阪湾のプランクトン」をテーマに講演会を行いました。また、今回の特別展のプランクトン写真を寄贈頂きました上田稔氏、近木川のプランクトンを共同調査しました上之山賢治氏にもお越し頂き、展示を前に解説頂きました。（26名の参加者）。

謝 辞

本展の開催にあたり、大阪湾環境保全協議会、大阪府立環境農林水産総合研究所水産技術センター、きしわだ自然資料館、貝塚市教育委員会社会教育課文化財係にご協力を頂きました。記してお礼申し上げます。



渦鞭毛藻 イカリツノモ
Ceratium tripos
大阪 堺 1969.10.17 (509)



渦鞭毛藻 フタマタツノモ
Ceratium fruca
大阪 堺 1972.11.1 (117)



渦鞭毛藻 ヤコウチュウ
Noctiluca scintillans
和歌山 加太 1969.8.12 (315)



渦鞭毛藻 ヤコウチュウ
Noctiluca scintillans
大阪 堺 1969.11.8 (316)



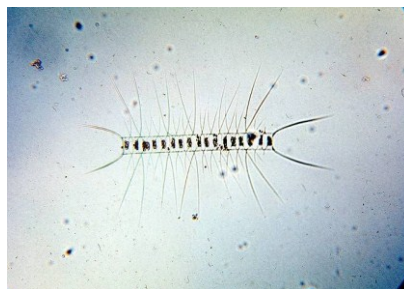
珪藻 フトイトゼニケイソウ
Thalassiosira rotula
和歌山 三輪崎 (204)



珪藻 コアミケイソウ属
Coscinodiscus sp.
大阪 堺 1969.10.17 (405)



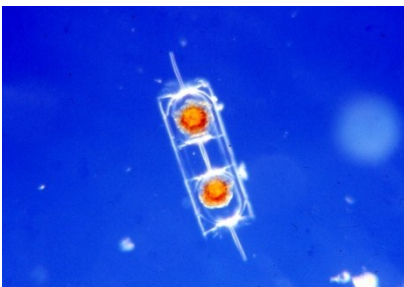
珪藻 ヘミディスクス属
Hemidiscus cuneiformis
大阪 堺 1969.11.8 (512)



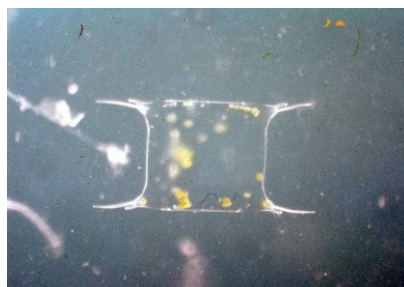
珪藻 ツノケイソウ属
Chaetoceros sp.
大阪 堺 1972.11.1 (207)



珪藻 ツノケイソウ属
Chaetoceros atlanticis
和歌山 三輪崎 1969.12.21 (214)



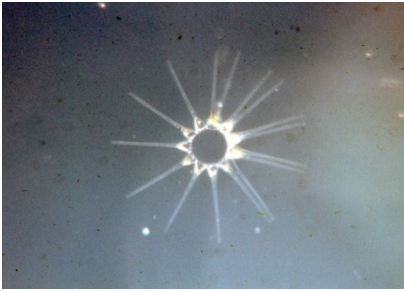
珪藻 チョウチンケイソウ
Ditylum brightwellii
和歌山 加太 1972.11.23 (218)



珪藻 カクダコケイソウ
Odontella sinensis
和歌山 加太 1970.8.12 (205)



珪藻 ニチリンケイソウ
Thalassiothrix frauenfeldii
和歌山 加太 1970.8.12 (113)



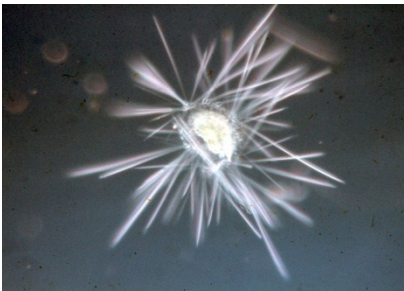
珪藻 ホシガタケイソウ 珪藻
Asterionellopsis gracialis
和歌山 加太 1972.11.23 (209)



珪藻 サキワレトゲケイソウ属
Bacteriastrum rarians
和歌山 三輪崎 1969.12.21 (210)



繊毛虫 オオビンガタカラムシ
Favella ehrenbergi
和歌山 三輪崎 1969.12.21 (318)



放散虫 ウネリサボテンムシ
Sticholonche zanclea
和歌山 加太 1972.11.23 (106)



ミジンコ類 トゲナシエボシミジンコ
Evadne tergestina
和歌山 加太 1969.8.12 (601)



カイアシ類 ウミケンミジンコ
Oithona similis
大阪 堺 1972.11.1 (104)



脊索動物 オタマボヤ属
Oikopleura sp.
大阪 堺 1969.11.8 (110)



カイアシ類のノープリウス幼生
calanus nauplius
大阪 堺 1969.11.8 (314)



フジツボ類のノープリウス幼生
cirripedia nauplius
和歌山 加太 1972.11.23 (308)



多毛類のネクトケータ幼生
polychaeta larva
大阪 堺 1972.11.1 (320)



多毛類のネクトケータ幼生
polychaeta larva
大阪 堺 1972.11.1 (602)



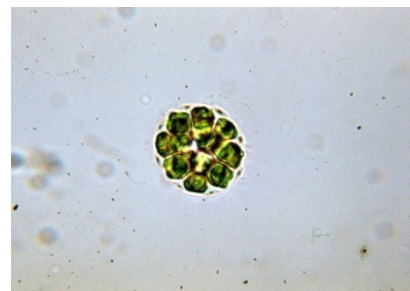
棘皮動物のプルテウス幼生
pluteus echino
大阪 堺 1969.10.17 (305)



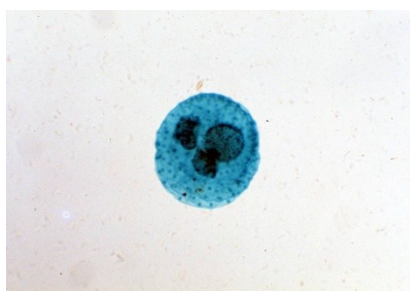
珪藻 ヒシガタケイソウ
Frustulia rhomboides
狭山 1972.10.15 (516)



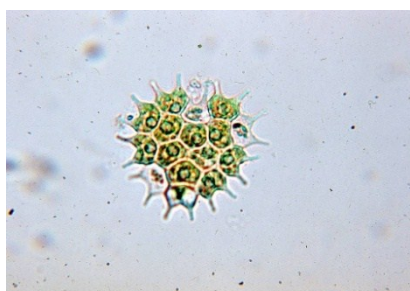
珪藻 ササノハケイソウ属
Nitzschia sp.
1972.4.20 (301)



緑藻 タマヒゲマワリ属
Eudorinae elegans
1972.8.20 (820)



緑藻 ボルボックス属
Volvox sp.
1972.9.14 (920)



緑藻 トガリクンショウモ
Pediastrum boryanum
1972.8.20 (801)



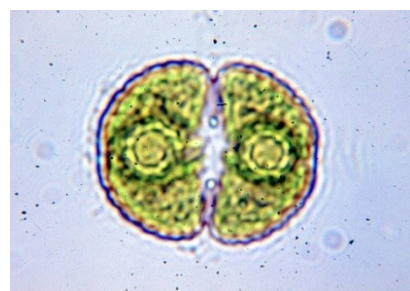
緑藻 セネデスムス属
Scenedesmus sp.
1972.11.1 (1103)



緑藻 アオミドロ属
Spirogyra distenta
1972.9.10 (1007)



緑藻 アオミドロ
Spirogyra sp.
1972.4.20 (709)



緑藻 ツヅミモ
Cosmarium obtusatum
1972.8.20 (712)



繊毛虫 ツリガネムシ
1972.4.20 (708)



原生動物
Amoeba proteus
1972.11.1 (1012)



線虫?
(1110)