

令和6年2月27日

令和6年第1回貝塚市議会定例会議案参考資料

## 目 次

議案種別・番号	参 考 資 料 名	頁
議案第 5 号参考	令和 5 年度債権放棄一覧	3
議案第 6 号参考	路線認定箇所図	4
〃	路線廃止箇所図	10

## 令和5年度 債権放棄一覧

議案第 5 号参考

### 債権名 水道料金

				理由別件数・金額	
債権発生年度	人数	件数	金額(円)	条例第15条第7号	
				件数	金額(円)
平成25年度	1	2	4,041	2	4,041
平成27年度	1	1	2,030	1	2,030
平成30年度	1	1	2,030	1	2,030
令和元年度	3	6	24,718	6	24,718
令和2年度	115	238	461,211	238	461,211
合計	121	248	494,030	248	494,030

(備考) 人数について、年度により債務者の重複があり、債務者数としては120人である。

※放棄理由

条例第15条第7号 行方不明、又は相続人不存在等により徴収の見込みがないとき

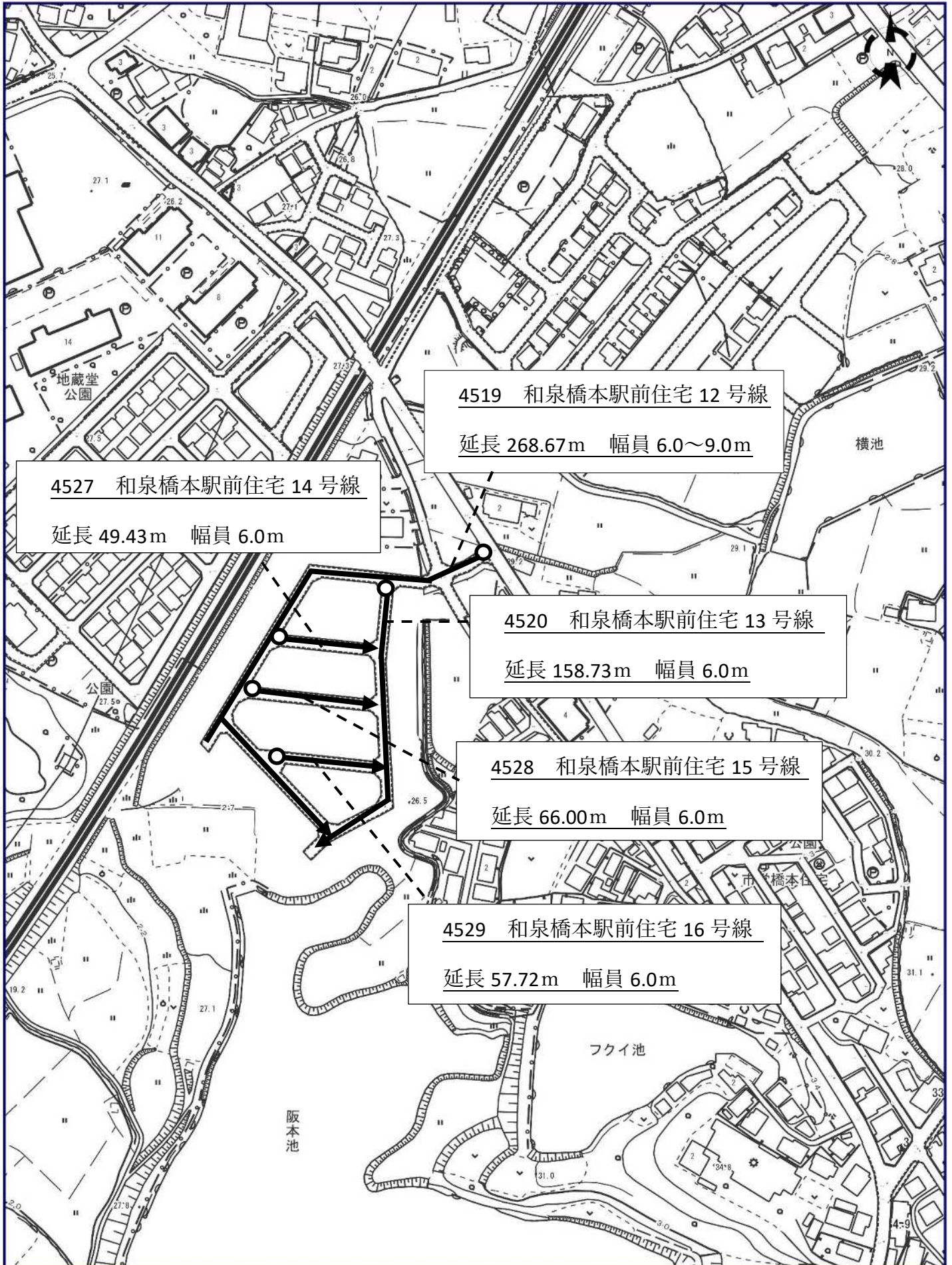
### 債権名 市立貝塚病院診療費個人負担分

				理由別件数・金額	
債権発生年度	人数	件数	金額(円)	条例第15条第7号	
				件数	金額(円)
平成14年度	22	27	1,599,570	27	1,599,570
平成15年度	16	17	515,040	17	515,040
平成16年度	25	29	1,267,260	29	1,267,260
平成17年度	12	16	850,290	16	850,290
平成18年度	2	4	501,350	4	501,350
平成19年度	1	8	5,130	8	5,130
平成20年度	2	2	2,940	2	2,940
平成21年度	1	13	75,620	13	75,620
平成23年度	1	1	1,380	1	1,380
合計	82	117	4,818,580	117	4,818,580

(備考) 人数について、年度により債務者の重複があり、債務者数としては80人である。

※放棄理由

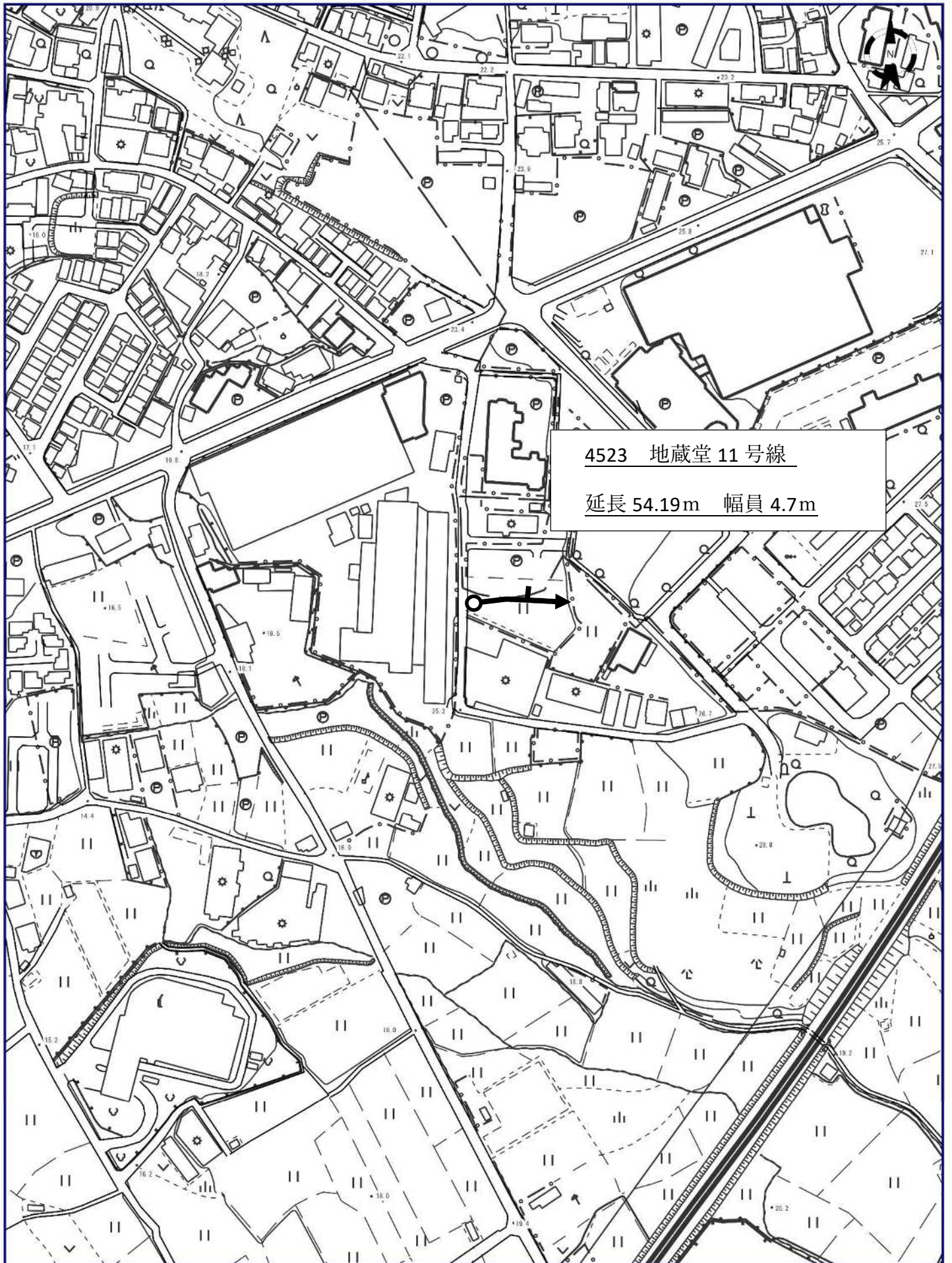
条例第15条第7号 行方不明、又は相続人不存在等により徴収の見込みがないとき



1/2500



路線認定箇所図



4523 地蔵堂 11号線  
延長 54.19m 幅員 4.7m

1/2500



路線認定箇所図



4524 清児 25 号線

延長 69.06m 幅員 4.7m

1/2500



路線認定箇所図

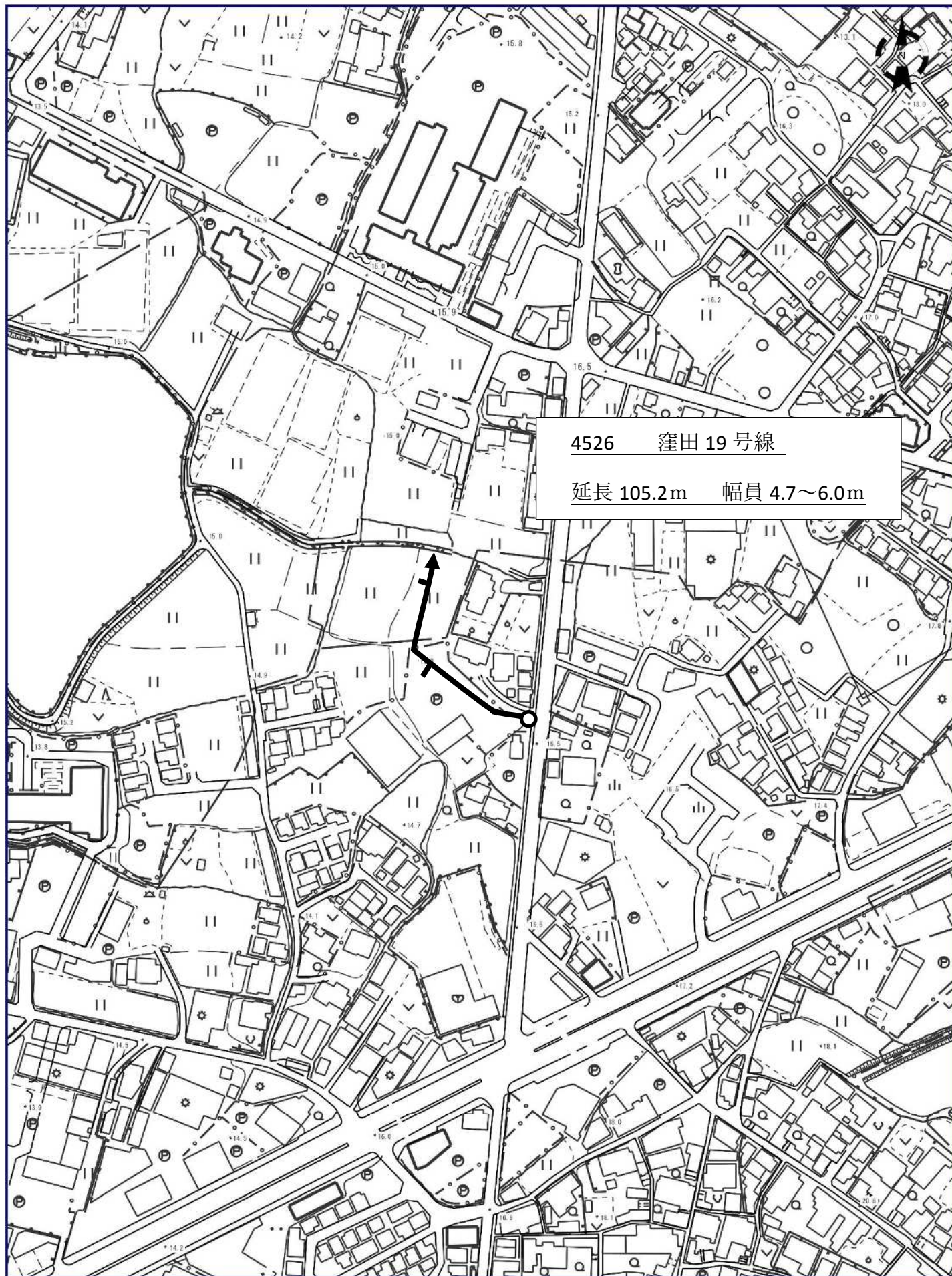


4525 清児 26号線  
延長 78.08m 幅員 4.7m

1/2500

0 70m

路線認定箇所図



4526 窪田 19 号線

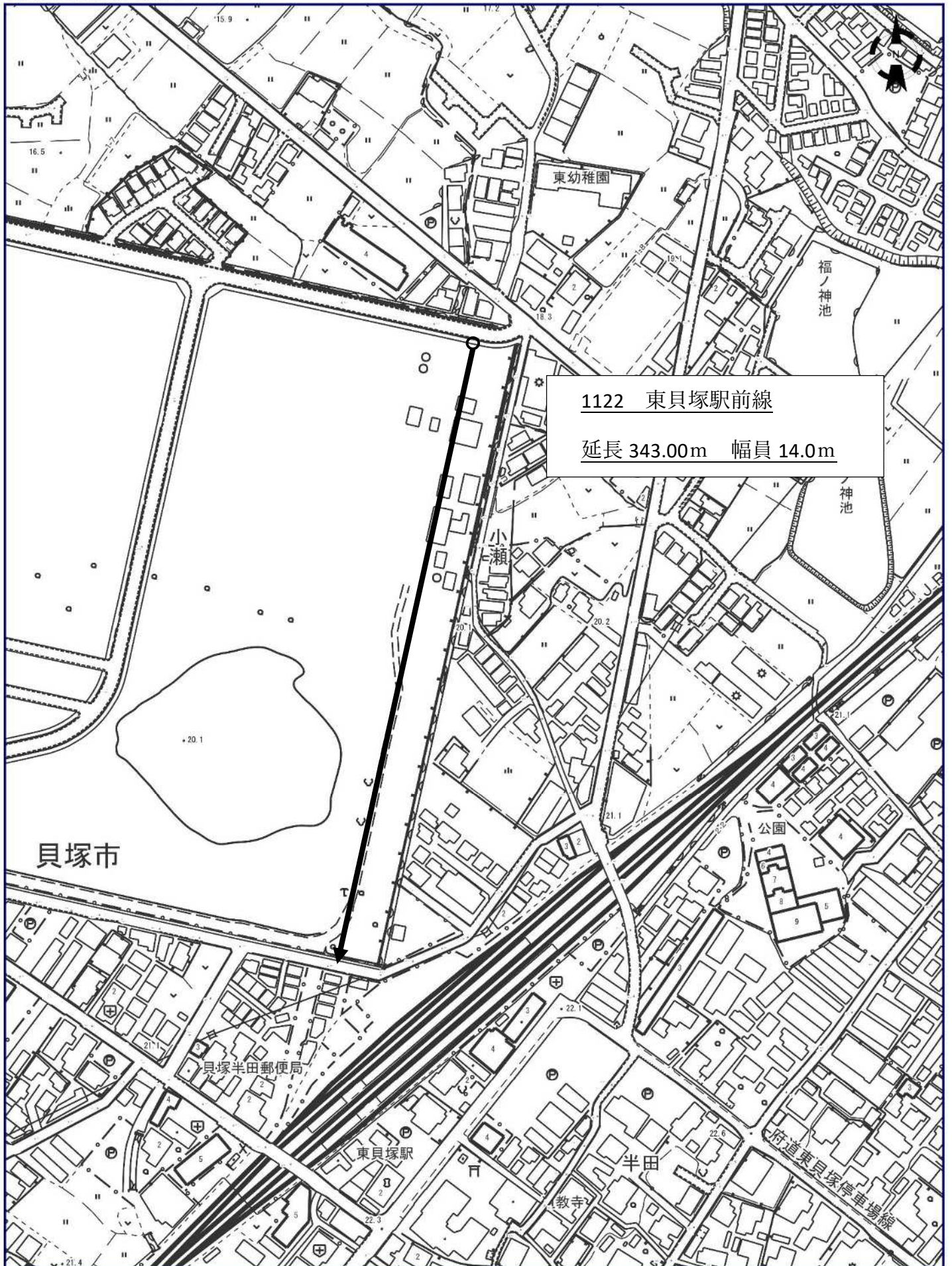
延長 105.2m 幅員 4.7~6.0m

1/2500





路線認定箇所図

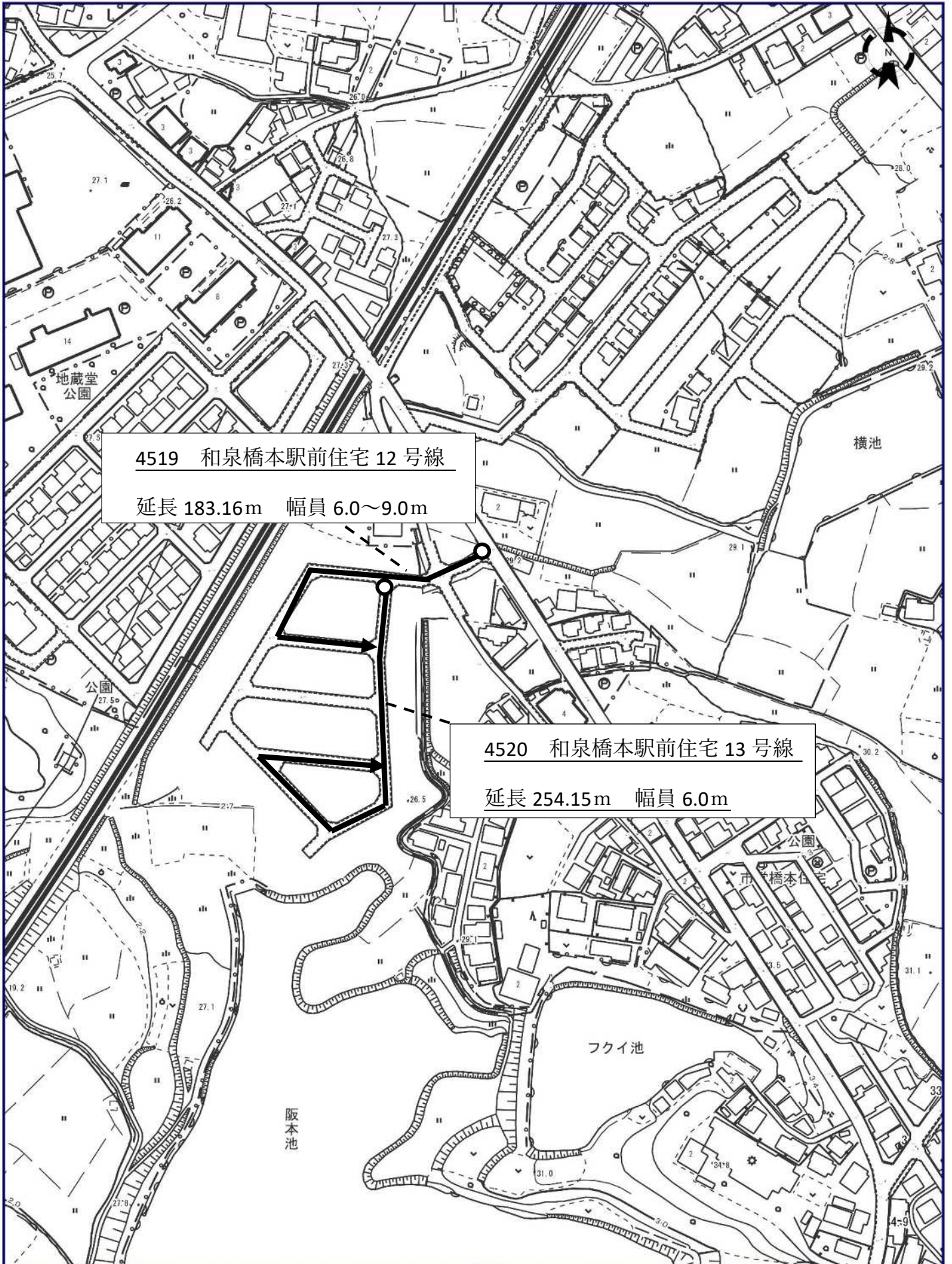


1122 東貝塚駅前線  
延長 343.00m 幅員 14.0m

1/2500



路線廃止箇所図



1/2500

