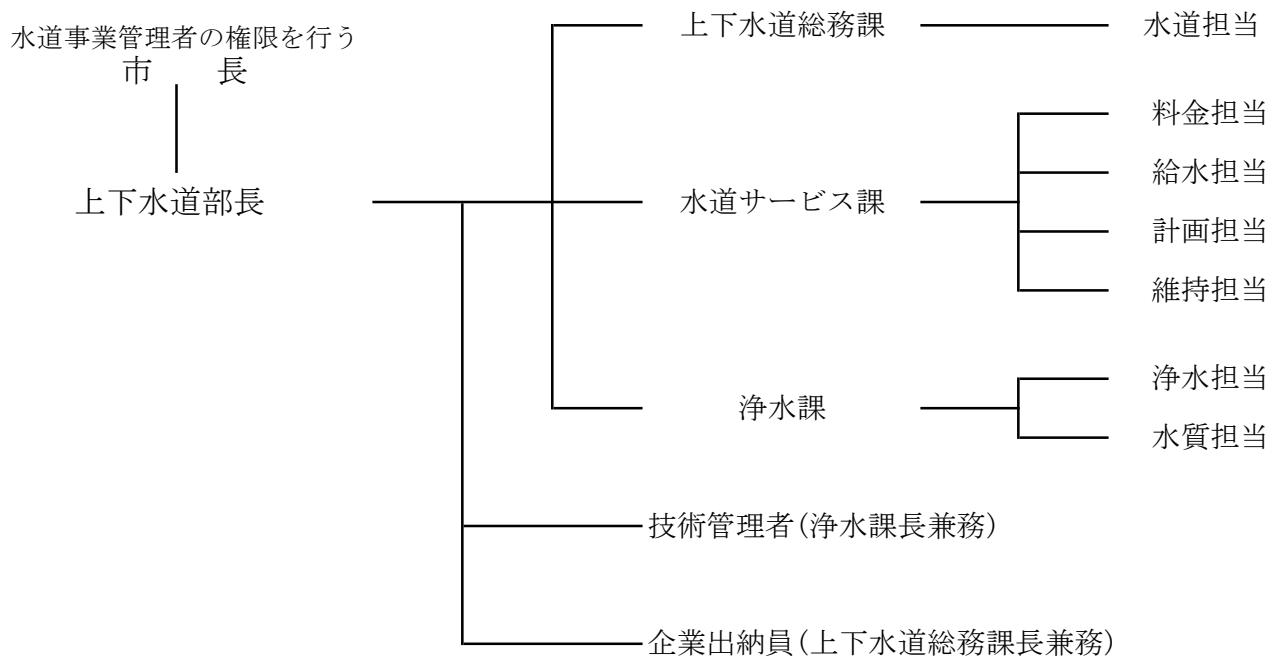


Ⅱ 機 構

1. 機構図
2. 事務分掌
3. 職員状況
 - (1) 職員配置
 - (2) 年齢別職員構成
 - (3) 在職年数別職員構成

1. 機構図（水道事業）

◆令和5年3月31日現在



※水道事業に係る担当のみ表記しています。

2. 事務分掌（上水道事業）

上下水道総務課

- ア 上下水道事業の基本計画の策定及び総合調整並びに経営企画に関すること。
- イ 管理規程の制定及び改廃に関すること。
- ウ 文書及び公印の管守に関すること。
- エ 職員の人事給与及び労務に関すること。
- オ 請負契約及び物品の購入契約に関すること。
- カ 資産の登記及び保険に関すること。
- キ 上下水道事業の普及及び啓発に関すること。
- ク 所管自動車の管理に関すること。
- ケ 財政計画及び資金計画に関すること。
- コ 予算及び決算の総括に関すること。
- サ 企業債及び一時借入金の借入れに関すること。
- シ 現金及び有価証券の出納保管に関すること。
- ス 資産の管理に関すること。
- セ 物品の出納保管及び廃棄処分に関すること。
- ソ 経理状況及び業務状況の報告に関すること。
- タ 徴収金の消込みに関すること。
- チ その他経理に関すること。
- ツ 指定給水装置工事事業者の指定に関すること。
- テ～ネ （略）※
- ノ 部の庶務に関すること。

※印：水道事業に関連する業務のみを表記しています。

水道サービス課

- ア 料金等の調定及び減免に関すること。
- イ 料金等の徴収、滞納処分、停水処分及び不納欠損処分に関すること。
- ウ 使用水の計量及びメーターの使用管理に関すること。
- エ 給水装置の休止、停止、再開栓及び閉栓に関すること。
- オ 検定満期メーターの取替作業に関すること。
- カ 給水装置工事の申込みの受理、設計審査、工事検査及び分岐立会いに関すること。
- キ 給水工事台帳及び各種管路台帳の整理及び保管に関すること。

- ク 指定給水装置工事事業者の技術指導及び監督に関すること。
- ケ 開発行為に係る事前協議及び指導に関すること。
- コ 消火栓の設置に係る設計、施行及び協議に関すること。
- サ 貯水槽水道の管理に関すること。
- シ その他給水装置の指導に関すること。
- ス 水道事業施設の基本計画に関すること。
- セ 水道の拡張及び整備工事等の設計、施行及び検査に関すること。
- ソ 受託工事の設計、施行及び検査に関すること。
- タ 道路等の占用許可申請に関すること。
- チ 配水管網の維持管理に関すること。
- ツ 給配水管の修繕及び路面復旧に関すること。
- テ 漏水の防止、調査及び対策に関すること。
- ト 地下埋設物に係る立会い及び協議に関すること。
- ナ 道路管理者による給配水管の移設工事等の設計及び施行に関すること。
- ニ 消火栓の修繕工事に係る設計、施行及び協議に関すること。

浄水課

- ア 取水・浄水・送配水の計画及び調整に関すること。
- イ 取水・浄水・送配水作業に関すること。
- ウ 取水・浄水・送配水施設及び設備の維持管理に関すること。
- エ 取水・浄水・送配水施設等の改良及び補修工事の設計、施行及び検査に関すること。
- オ その他取水・浄水・送配水に関すること。
- カ 原水及び浄水等の水質試験に関すること。
- キ 水質の調査及び研究に関すること。
- ク 水質管理に関すること。
- ケ その他水質及び汚泥検査に関すること。

3. 職員状況

(1) 職員配置(令和5年3月31日現在)

	部長	課長	補佐	主幹	担当名	主査	主任	事務職	技術職	水道工具	フルタイム 会計年度 任用職員	合計	
上下水道総務課	1	1	1		水道			1			1	5 ※	
水道サービス課		1	1	1		料金	1		1			3	26
					1	給水	1	1		1	1		
					1	計画	2			3			
浄水課		1	1			浄水	1			3	1		9
						水質				2			
合計		1	3	3	3		6	2	2	10	6	4	40

※ 部長を含む

(2) 年齢別職員構成(令和5年3月31日現在)

単位：人・歳

年齢 (以上から未満)	一般行政職		技能職	フルタイム 会計年度 任用職員	職員数
	事務職	技術職			
～ 25		2			2
25 ～ 30	1	2			3
30 ～ 35	1	2			3
35 ～ 40		3			3
40 ～ 45	1	3	1		5
45 ～ 50	1	2	4	2	9
50 ～ 55	2	3	1	1	7
55 ～ 60	1	3		1	5
60 ～		1	2		3
合計	7	21	8	4	40
平均年齢	44	42	51	52	44

(3) 在職年数別職員構成(令和5年3月31日現在)

単位：人・歳

勤続年数 (以上から未満)	一般行政職		技能職	フルタイム 会計年度 任用職員	職員数
	事務職	技術職			
～ 3	2	8			10
3 ～ 6	3	4		1	8
6 ～ 9	1	2			3
9 ～ 12		5			5
12 ～ 15	1			2	3
15 ～ 18				1	1
18 ～ 21			1		1
21 ～ 24		1			1
24 ～ 27			1		1
27 ～		1	6		7
合計	7	21	8	4	40
平均年数	5	7	30	12	12