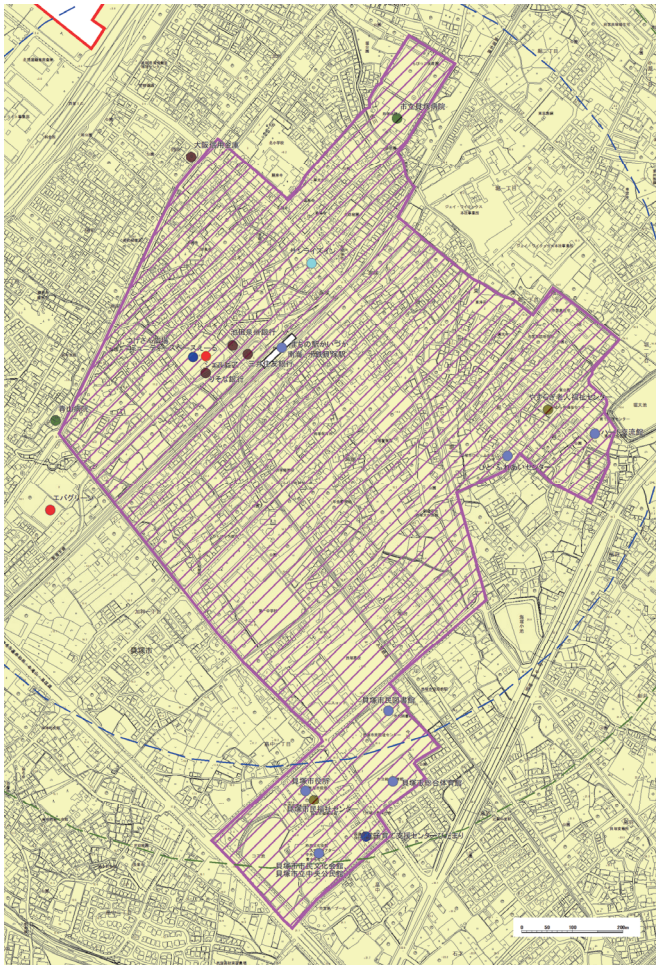
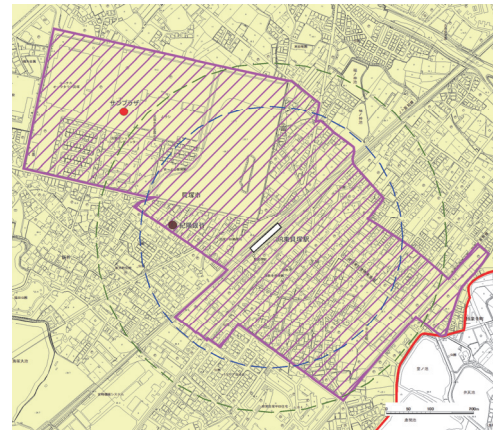


■都市機能誘導区域

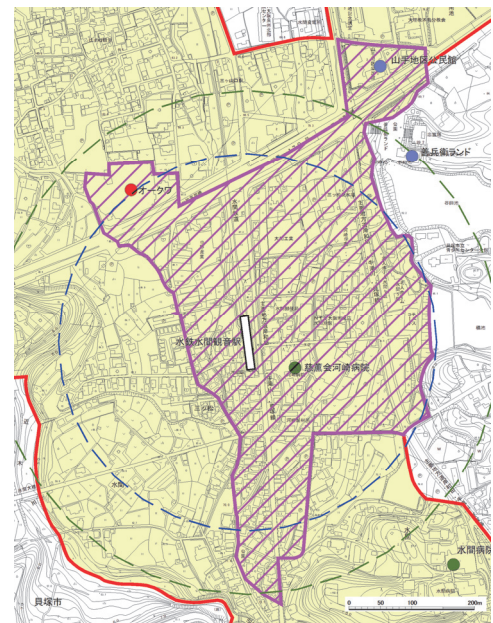
●南海貝塚駅周辺 (約 82ha)



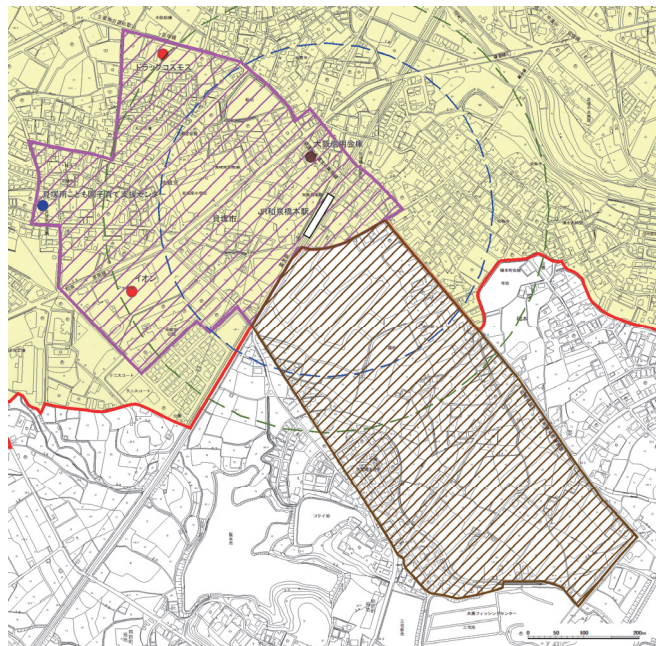
●JR 東貝塚駅周辺 (約 41ha)



●水鉄水間観音駅周辺 (約 21ha)



●JR 和泉橋本駅周辺 (約 21ha)



●南海二色浜駅周辺 (約 13ha)



- ただし、生産緑地地区、ため池（池敷面積 1ha 以上）の区域は、都市機能誘導区域には含みません。
- 図中の青点線は、駅から半径 800m（南海貝塚駅）と 300m（その他の駅）、緑点線は半径 1000m（南海貝塚駅）と 400m（その他の駅）を示しています。