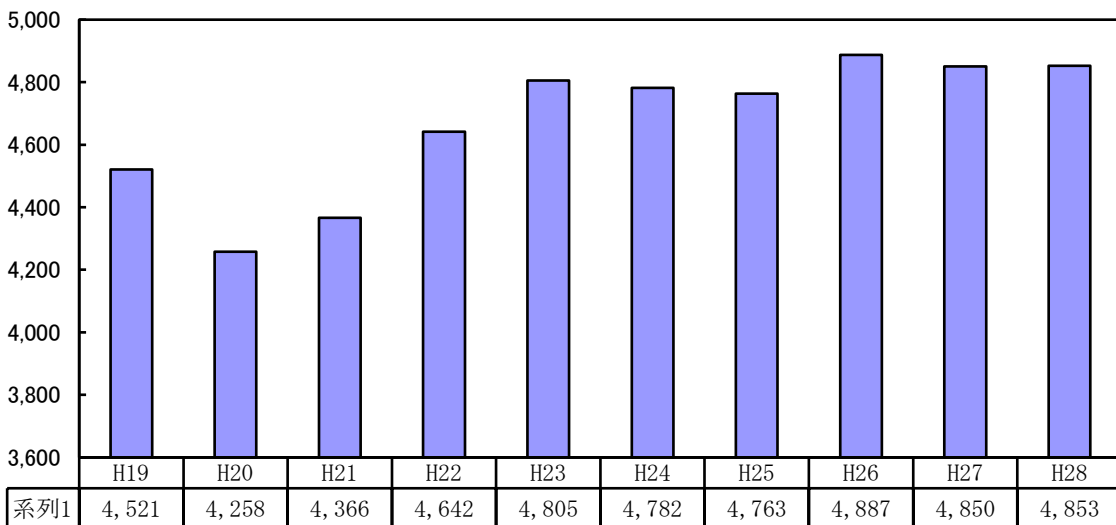


救急・救助

1 平成27・28年救急出場件数、救急搬送人員比較表

区別	年別	平成27年	平成28年	比較
出 場 件 数		4,850	4,853	+3
搬 送 人 員		4,584	4,579	-5
不 搬 送 件 数		330	325	-5
管 内 搬 送 人 員		1,797	1,766	-31
管 外 搬 送 人 員		2,787	2,813	+26

2 過去10年の救急出場件数の推移

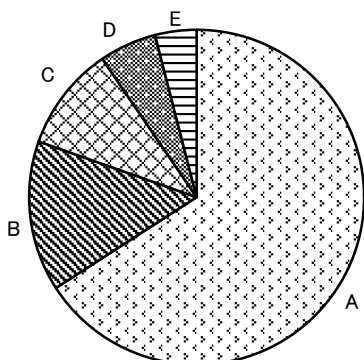


3 事故種別救急出場状況

事故種別	合計	火	自然	水	交	労	運	一	加	自	急	転	そ
		災	然	難	通	働	動	般	害	損	病	院	の
年	計	災	害	事	故	事	事	負		行		搬	他
平成27年	4,850	30	0	4	518	70	26	683	28	64	3,130	275	22
平成28年	4,853	14	0	6	489	53	28	705	22	33	3,197	268	38
比較	+3	-16	0	+2	-29	-17	+2	+22	-6	-31	+67	-7	+16

注：転院とはAの医療機関に収容されている者を医療機関の要請によりBの医療機関に搬送したことを言う。

4 事故種別救急出場構成比

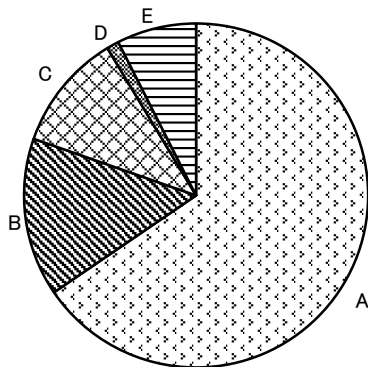


A：急病	3,197件	65.9%
B：一般負傷	705件	14.5%
C：交通事故	489件	10.1%
D：転院搬送	268件	5.5%
E：その他	194件	4.0%
合計	4,853件	100.0%

5 事故種別救急搬送人員状況

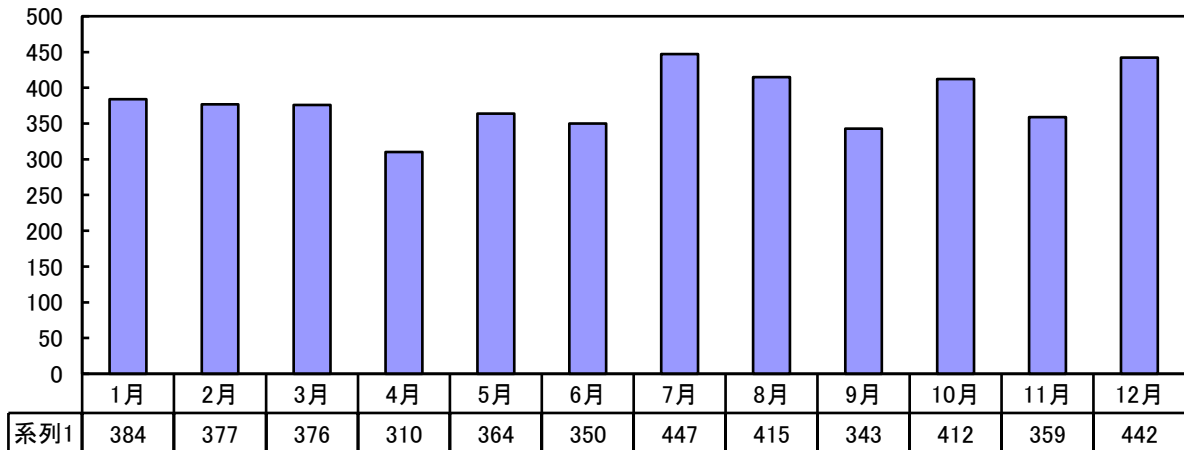
事故種別	合	火	自然	水	交	労働	運動	一般	加	自	急	転	そ
年	計	災	然	難	通	災害	競技	負	害	損	病	院	の
		災	害	事	事	事	事	傷		為		送	他
平成27年	4,584	10	0	2	540	68	27	656	24	40	2,942	275	0
平成28年	4,579	3	0	1	505	53	28	681	19	25	2,998	266	0
比較	-5	-7	0	-1	-35	-15	+1	+25	-5	-15	+56	-9	0

6 事故種別救急搬送人員構成比

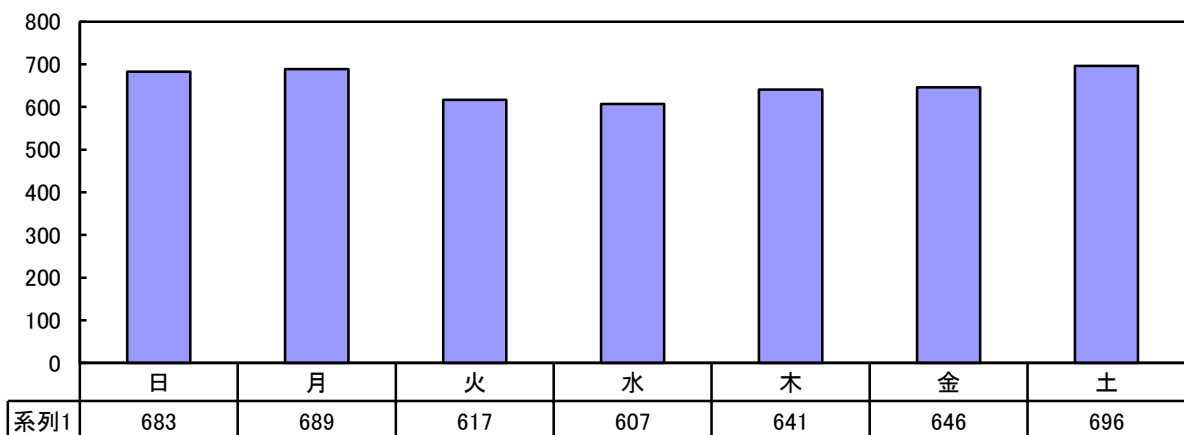


A: 急病	2,998人	65.5%
B: 一般負傷	681人	14.9%
C: 交通事故	505人	11.0%
D: 労働災害事故	53人	1.1%
E: その他	342人	7.5%
合計	4,579人	100.0%

7 月別救急搬送人員状況



8 曜日別救急搬送人員状況



9 時間別救急出場件数状況

時間別 区分	0	1	2	3	4	5	6	7	8	9	10	11	12	13	14	15	16	17	18	19	20	21	22	23	計
	1	2	3	4	5	6	7	8	9	10	11	12	13	14	15	16	17	18	19	20	21	22	23	24	
合計	122	111	95	85	91	107	147	185	257	294	289	262	266	240	243	242	256	261	262	221	240	206	218	153	4,853

10 事故種別及び年齢別救急搬送人員状況

新生児（生後28日以内の者）・乳幼児（生後29日以上、満7歳未満の者）

少年（満7歳以上、満18歳未満の者）・成人（満18歳以上、65歳未満の者）

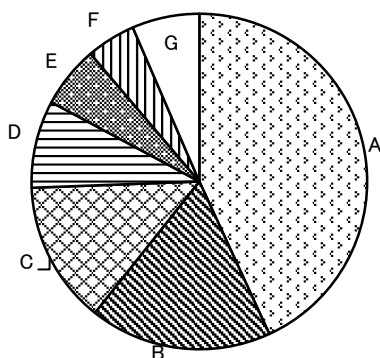
高齢者（満65歳以上の者）

事故種別 区分		火災	自然 災害	水難 事故	交通 事故	労働災 害事故	運動競 技事故	一般 負傷	加害	自損 行為	急病	その他	計
年 齢 区 分	新生児	0	0	0	0	0	0	0	0	0	0	1	1
	乳幼児	0	0	0	12	0	0	62	1	0	147	12	234
	少年	0	0	0	81	0	17	50	3	1	92	5	249
	成人	3	0	0	284	45	10	143	12	16	1,006	123	1,642
	高齢者	0	0	1	128	8	1	426	3	8	1,753	125	2,453
合計		3	0	1	505	53	28	681	19	25	2,998	266	4,579

1 1 事故種別傷病程度別救急搬送人員状況

事故種別 程度	合計	火	自	水	交	労	運	一	加	自	急	そ
		災	然	難	通	働	動	般	害	損	病	の
		災	災	事	事	害	競	負		行		他
死亡	106	0	0	1	3	0	0	3	0	4	87	8
重症	503	0	0	0	27	5	0	116	2	0	301	52
中等症	1,157	1	0	0	49	15	2	109	1	8	797	175
軽症	2,809	2	0	0	426	33	26	453	16	13	1,809	31
その他	4	0	0	0	0	0	0	0	0	0	4	0
合計	4,579	3	0	1	505	53	28	681	19	25	2,998	266

1 2 科目別救急搬送人員構成比



A: 内科	1,976人	43.2%
B: 整形外科	803人	17.5%
C: 脳外科	628人	13.7%
D: 外科	386人	8.4%
E: 循環器科	272人	6.0%
F: 小児科	217人	4.7%
G: その他	297人	6.5%

合計 4,579人 100.0%

1 3 救急搬送地域別状況

搬送地域	搬送人員数	医療機関数	搬送地域	搬送人員数	医療機関数
貝塚市	1,766	16	大阪市	20	11
岸和田市	2,004	10	大阪狭山市	17	1
泉佐野市	430	8	羽曳野市	1	1
熊取町	149	2	守口市	1	1
和泉市	91	4	河内長野市	1	1
泉大津市	35	2	大東市	1	1
堺市	23	10	和歌山市	5	2
泉南市	4	2	泉州救命ドクターカー	24	1
高石市	4	2	合計	4,579	77
阪南市	3	2			

1 4 医療機関紹介件数

診療科目	合計
内科	733
小児科	589
外科	244
整形外科	239
脳外科	109
眼科	83
耳鼻咽喉科	57
産婦人科	19
その他	27
合計	2,100

15 救助出動状況

種別 区分	火災	交通 事故	水難 事故	風水害 等自然 事故	機械に よる 事故	建物等 による 事故	ガス及 び酸欠 事故	破裂 事故	その他 の事故	計
出動件数	0	22	5	0	1	2	1	0	22	53
出動人員	0	104	56	0	6	9	3	0	125	303
活動件数	0	4	4	0	1	2	0	0	13	24
活動人員	0	45	53	0	6	9	0	0	98	211
救助人員	0	4	4	0	1	2	0	0	14	25

16 年次別救助出動状況

種別 区分	火災	交通 事故	水難 事故	風水害 等自然 事故	機械に よる 事故	建物等 による 事故	ガス及 び酸欠 事故	破裂 事故	その他 の事故	計
平成23年	0	24	5	0	2	1	1	0	28	61
平成24年	1	25	4	0	2	1	0	0	41	74
平成25年	0	20	8	0	0	0	0	0	36	64
平成26年	0	18	2	0	1	2	0	0	23	46
平成27年	1	16	5	0	1	3	1	0	40	67
平成28年	0	22	5	0	1	2	1	0	22	53