

# これを見れば 貝塚の子育ての すべてがわかる！

現役子育て中ママがママ目線で作っているナビゲーション！

ママと行政の架け橋になりたい！

No.47

2019年9月発行

イキイキ

貝塚子育て情報誌

子育てナビゲーション

— 0才～就園前の子育て、応援します！ —

Autumn

貝塚でも大きな被害が出た昨年の台風 21 号はみなさんの記憶にも新しいのではないのでしょうか？  
自分たちに出来る事はなにか？今のうちにやっておくべきことなど再度確認しましょう。

自分と子どもの命は  
自分たちで守る

## 地震・防災を考えよう！

普段の生活から私たちに出来ることは？

### ☆避難訓練

町内の避難訓練はもちろんですが非常持出袋を持って避難所まで歩いてみると新しい発見があるかも！？

### ☆家族で防災会議

もしもの時の集合場所は？

日頃から話をしてみましょう！

### ☆自分に合った非常持出袋を作る（家族分）

避難時に手がふさがらないリュックがおすすめ！！

参考 男性 15キロ

女性 9キロ（抱っこする子も含めて）

※食料やおやつは普段食べ慣れている味だと good!



### 自助

(普段から自分で出来る取り組み)

これらが成り立ってこそ  
すべての取り組みが生きてきます

### 共助

(地域で助け合うから

出来る取り組み)

### 公助

(自助・共助があったうえで

支えとなる公の取り組み)

実際に災害が起こった時

子どもに「今は非常時だから」は通じない！

またパニックになりやすいので大人がまず落ち着いて冷静に見守りましょう。

## 自分の家族にあった非常持出袋を作ろう！！

### ▲食料、飲料水関係

- 飲料水 (1人1日3リットルを目安に)
- 乾パン・クラッカー・缶詰  アルファ化米
- レトルト食品  鍋・水筒  ナイフ・缶切り

### ▲安全対策

- 救急医薬品  そのこの厚い靴・スリッパ  マスク
- 防災頭巾・帽子  靴下  常備薬の予備

### ▲貴重品

- 現金 (小銭も必要)  預金通帳・有価証券
- 印鑑  連絡カード(身分を証明するもの)

### ▲衣類関係

- 衣類・下着  寝袋  雨具

### ▲日用品

- 卓上コンロ  使い捨てカイロ  ロープ
- 大きなゴミ袋  ティッシュ・ウェットティッシュ
- 食品用ラップ  簡易トイレ  生理用品
- マッチ・ライター  筆記用具  予備の電池
- 携帯ラジオ  懐中電灯  ヘルメット
- 軍手  歯ブラシ

### ▲乳児・幼児

- 粉ミルク・ほ乳瓶  紙おむつ  おしりふき
- 離乳食  マスク  靴下  上靴  歯ブラシ

### ▲ママ

- お気に入りのおもちゃ (オセロ等)
- 基礎化粧品・道具  コンタクト液



貝塚子育て情報誌「イキイキ子育てナビゲーション」は、  
4月、7月、9月、12月初旬の発行を予定しています！！

貝塚イキイキ子育てナビゲーション

検索  
クリック！

# 今日はどこに行こうかな？

(申込不要企画)

※日付欄のアルファベットの内容は3ページを参考にしてください。

3ページを参照してください。

月	火	水	木	金	土	日
<b>9月</b>						1 W
2 A EOSW	3 A EOW	4 E JOHW	5 A EOW	6 A EBOJ	7 NW	8 W
9 A ESQW	10 A ETOW	11 A CEIJ KOW	12 A EO VQ W	13 A BFJO W	14 NW	15 W
16 W	17 A EOWX	18 A DHJO W	19 A EOW	20 A BEJO W	21 NW ◆	22 W
23 W	24 A ETOW	25 A EOPW	26 A GOV	27 A BEOW	28 NW	29 W ♥
30 A ESOW						

月	火	水	木	金	土	日
	1 A EOW	2 E HOQW	3 A EOW	4 A BEOW	5 NW	6 W
7 A ESOW	8 A EMTO W	9 A CGEJ OW	10 A EVOW	11 A BFJ OW	12 W	13 W
14 W	15 A EOWX	16 A DKOW	17 A EOW	18 A BEOW	19 NW ◆	20 W
21 A ESOW	22 W	23 A HJO W ●	24 A EGOW	25 A BEJO W	26 NW	27 W
28 A ESQW W	29 A EOPW	30 A EIJOW	31 A EOW	<b>10月</b>		

## 11月は

市民図書館開館 30 周年記念月間です！

月	火	水	木	金	土	日
<b>11月</b>				1 A BEJO W	2 NW	3 W
4 W	5 A EOQW	6 E JOW	7 A EOW	8 A BFJO W	9 W ▲★	10 W ◎★
11 A EQW	12 A ETOW	13 A CEIJ OW	14 A EVOW	15 A BEJO W	16 NW ◆	17 W
18 A ESOW	19 A EOWX	20 A HJK OW	21 A EOW	22 A BEJO W	23 NW	24 W
25 A EQSO W	26 A ETOW	27 A DEHJ OW	28 A GOPW	29 A BEJO W	30 W	

11月1日(金)～29日(金)

「貝塚市民図書館のあゆみ」

2階郷土資料展示室

平成とともに歩んだ図書館の30年をベストセラー図書などで振り返ります。



11月9日(土) (申込不要)

「貝塚市民図書館開館 30周年記念祭

～図書館をとことん楽しもう！～

10時～午前は「おはなし大会」絵本の読み聞かせや紙芝居、部屋を暗くしろろうそくを灯してのストーリーテリングなど「おはなし」が盛りだくさん！  
午後からは、かんたんなクラフトやゲームなどのワークショップが図書館に出現！！

9月～11月の休館日 毎週火曜日

9/16、23、30 10/14、23、31 11/3、23、30

### 市民図書館

**N.おはなし会** どなたでも、11:00～、第1土曜日:2階視聴覚室ストーリーテリングと絵本の読み聞かせ(対象5歳くらいから)  
第2土曜日:1階絵本コーナー 絵本の読み聞かせ(対象3歳くらいから) 第3土曜日:1階絵本コーナー 紙しばい  
第4・5土曜日:1階絵本コーナー 絵本の読み聞かせ、手作りあそびなど  
大きい子向けおはなし会 9/7 11:30～小学生高学年以上対象 ▲.11/9「開館30周年記念イベント」

## 市立子育て支援センター

### A.おひさま 10:00-12:00・13:00-16:00(第1水曜日休館)

0歳から就学前の子どもと保護者。保育室や園庭など、あそび場を自由に開放しています。※移動動物園の日10/7は午前中お休みです。

### B.ぶち・おひさま 13:00-16:00(ご都合のいい時間にご利用下さい。)

0歳の為の【おひさま】です。毎週金曜日の午後開催しています。赤ちゃん専用のお部屋とおもちゃを用意しています。月1回身体測定をしています。

### C.栄養相談 10:00～11:30(第2水曜日)

栄養士による相談、身体計測※母子健康手帳持参

### D.育児相談 10:00～11:30(第3水曜日11月のみ第4水曜日)

保健師と保育教諭による相談、身体測定 ※母子健康手帳持参

### ●.運動会～みんなで楽しく体を動かそう～

10/23(水)10:30～11:30

対象:就学前の子どもと保護者 申込は不要です。当日 10:00～10:20までに2階ホールに親子でお越しください。

## 子育て支援センター“ひだまり”

### E.にじいろ 10:00-12:00・13:00-16:00

貝塚市在住の赤ちゃんから就学前までの親子。(月～金曜日)親子で安心してあそべるひろばです。子育て中のママとの交流や、情報交換ができます。子育て支援センターの保育室やバルコニーなどを自由に開放していますので、お気軽にお越しください。

### F.にじいろ・すまいる 10:00-12:00・13:00-16:00(第2金曜日)

1～2歳児親子

### G.にじいろ・ふたば 10:00-12:00・13:00-16:00(第4木曜日)

あかちゃん専用(1歳のお誕生日までの子)

※その他お知らせ等ブログでもお知らせしています。是非ご覧ください。

## 貝塚南こども園子育て支援センター

### H.園庭開放 0歳～ 10:00-11:30

### I.お誕生会 0歳～ 10:30-

\*お誕生月の子どもさんも、そうでない子どもさんもお参加ください。

## 公立認定こども園

### J.園庭開放 10:00-11:00 0歳～就学前の親子、妊婦の方

水曜開催:葛城認定こども園(446-0227)

金曜開催:木島認定こども園・三ツ松認定こども園

(446-4139)(446-7158)

※今年度津田認定こども園は実施しません。

## 貝塚ファミリー劇場

### W.貝ファミすばこ図書館

貝塚ファミリー劇場事務所の前に置かれたすばこ型のミニ図書館。いつでもだれでも利用できる小さな町の図書館です。季節の新刊もチェックしてね。

### X.ファミリーひろば 10:00-11:30、出入り自由

9/17 ベビーマッサージ体験会(1組200円 ※施術を対象としていません) 日本の文化を学ぶ連続講座開催!(各回材料費 1組数百円予定)10/15 中秋の名月を学んでお団子作り・11/19 クリスマスを学んでクリスマス飾り作り・12/17 お正月やおせち料理を学んでしめ縄作り親子で、また大人お一人でもほっこりしに来てください。

場所・申込・問合せ:貝塚ファミリー劇場事務所

(貝塚市清見 1104/Tel.446-6100)

### ◎.中央公民館共催例会

11/10 14時開演 コスモシアター小ホール

【驚異のリズム】 観賞無料!

## NPO法人えーる

### O.コミュニティスペースえーる

子育て中の親子・子育て中の方・どなたでも、10:00-15:00

子育て中のママが子ども連れでも気軽に集えて、おしゃべりしたり、お茶を飲んだり、親子で自由に遊んだりして、ひと息つけるほっとスペースです。～気兼ねなくママにゆっくりしてもらいたい～そんな想いでこのスペースを運営しています。一時保育も行っています。イベント時など半日お休みの日があります。ホームページ、メルマガ、インスタグラム、フェイスブック、Twitter でお知らせしています。

### P.パタパタの日 10:00-15:00(身長体重の計測あり)

かわいい子どもの成長を記念に残そう!手形、足形スタンプで、成長記録カードを楽しみながら作りませんか?

費用 100円(コミュニティスペースの利用料別)

## 中央公民館

### Q.赤ちゃんルーム

0歳児と親・妊婦のかた、第2・4月曜日 10:00-11:30 保育室親子の交流のひろばです。パパもママも気軽にご参加ください。

### ◆.オープン折り紙

どなたでも、毎月第3土曜日 10:00-12:00 講座室1

季節の折り紙を楽しんだり、異年齢の方との交流にもなっています。持ち物:折り紙、協力:遊び隊・折り紙グループ

### ◆.おでかけ よちよちサロン《募集中》

地域に出かけて乳幼児親子の交流の場を提供します。

“ぜひうちの地域で一緒にやりたい!”という声をお待ちしています。くわしくは中央公民館まで。

## 山手地区公民館

### S.かばさんルーム

乳幼児の親子、毎週月曜日 13:00-17:00、保育室

保育室開放・乳幼児親子の自由な遊びのスペースです。

<かばさんタイム>手作りおやつを食べて交流しましょう。

9/2月見団子とお絵かき 10/21焼きマッシュマロ11/18 焼きさつま芋

### ♥.はじめての人形劇

9/29 乳幼児から、10:30-11:30、ホール

人形劇団クラルテによる「森のちいこまちゃん」「わくわくドッキン!こぶたのりんご」、8/29から各公民館にて整理券を配布

## 浜手地区公民館

### T.子育てサロン☆ほっとスペース

0歳～未就園児の親子・妊婦の方、第2、4火曜日 10:00-12:00、プレイルームを開放しています。赤ちゃんと一緒に遊びに来て下さい。10月～12月は月1回「おやつDeさろん」もしています。

\*9月から開催時刻が変わっています

V.ロビーコンサート 毎月第2木曜日 12:15-13:00、ロビーお子さん連れで来ていただけます。

## 保健センター

### K.赤ちゃん相談 受付 9:30-11:00、保健師、助産師、栄養士に

よる相談(要予約) 歯科衛生士、保育士によるつどい

\*測定だけなら予約不要

\*実施場所は、保健・福祉合同庁舎となります。

## その他

### ★.秋のプレイパーク

10:00-16:00、貝塚市立青少年野外広場(第四中学校横)

「自分の責任で自由に遊ぶ」をモットーにした、子どもたちの冒険あそび場です。(雨天中止) 参加協力費:一人100円

主催:貝塚プレイパーク実行委員会 問:中央公民館



# 申し込んで行ってみよう!!

(要申し込み企画)



「子育て応援券」登録施設  
※応援券は一時保育のみ利用可能です！(P.4~5)

## 市立子育て支援センター (TEL468-8224)

### ★ママの手作りスタイ講座③・④★

日時: ③9/20(金) 14:30~15:40  
④11/15(金) 14:30~15:40

場所: 市立子育て支援センター  
対象: 妊婦さん  
申込: 各回、電話にて先着 10 名  
参加費: 無料



### ★子育てママ・パパのためのミマキ講座♪★

日時: 9/25(水) 10:30~11:30  
場所: 市立子育て支援センター  
対象: 就学前の保護者と子ども10組 妊婦さん  
講師: 財務省近畿財務局財務広報相談室  
申込: 9/18(水) 13:00~電話にて受付  
費用: 無料

### ★ハピ・マザーズで♥あかちゃん♥とママのハピ・タイム♥★

日時: 11/21(木) ①10:00~10:40 ②10:50~11:30  
場所: 市立子育て支援センター  
講師: 中村加奈子助産師  
持ち物: お着替えセット、バスタオル、  
家で使っているオイルがあれば(ベビーオイル、馬油など)  
対象: 生後1~6か月位までのあかちゃんとママ  
申込: 11/14(木) 13:00~電話にて受付  
各コース6組まで

### ★務勤動物園★

日時: 10/7(月) 10:30~11:30  
場所: 市立子育て支援センター  
※申込など詳しいことは  
広報にてお知らせします

## 子育て支援センター三館合同講座

### ★リズムを楽しく!!★

日時: 11/7(木) 10:30~11:15 ぐら  
場所: 保健・福祉合同庁舎 3階大会議室  
対象: 歩いている1歳~就学前の親子 30組  
講師: 溝端美也子さん(ダンスインストラクター)  
申込: 10/31(木) 13:00~  
市立子育て支援センター(072-468-8224)まで  
(定員になり次第締め切り)  
※リズムに合わせて、親子で体をいっぱい動かしましょう!!

### 貝塚市に3つある「支援センター」 三館合同!

- ・市立子育て支援センター
- ・子育て支援センターひだまり
- ・貝塚南こども園子育て支援センター

## ~親子教室~

### ★あやびのひろば④★

9/19~10/31 毎木曜日(全7回) 9:30~11:00  
場所: ハート交流館  
対象: 2歳~就園前の子どもと保護者  
費用: おやつ代(7回分) 300円  
申込: 9/12(木)

### ★すみれひろば③★

9/10~10/8 毎火曜日(全5回)  
10:00~11:00  
場所: 市立子育て支援センター  
対象: 歩いている1歳の子どもと保護者  
申込: 9/3(火)

### ★あやびのひろば⑤★

11/5~12/17 毎火曜日(全7回) 10:00~11:30  
場所: 市立子育て支援センター  
対象: 2歳~就園前の子どもと保護者  
費用: おやつ代(7回分) 300円  
申込: 10/29(火)

### ★すみれひろば④★

11/29~12/27 毎金曜日(全5回)  
10:00~11:00  
場所: 市立子育て支援センター  
対象: 歩いている1歳の子どもと保護者  
申込: 11/22(金)

※親子教室(すみれひろば・あそびのひろば)の申込はいずれも 10:00~11:00  
子ども同伴で、市立子育て支援センターまでお越しください(あそびのひろば④は、  
市立子育て支援センター及びハート交流館の2か所でも受付します)

## 子育て支援センターひだまり (TEL433-7064)

### ★ペタペタ♪足型アート★

日時: 9/20(金) [AM]10:30~11:30 [PM]13:30~14:30 場所: 支援センターひだまり  
対象: 1歳児 定員: AM 6組/PM 6組 申込: 9/6(金) 10:00~  
※にじいろ・ひろば通常通りの時間で開所しております

### ★おやこで運動遊び＆ピクニックヨガをしよう!★

日時: 10/22(火) 10:30~11:30 場所: 市民の森(二色の浜)  
講師: 池田 有美さん(コトモト代表) 定員: 2歳児~就学前までの親子 12組  
申込: 10/8(火) 10:00~



## ファミリーサポートセンター (TEL433-7050)

### ★起こりやすい事故とAEDを借りての心肺蘇生法★

日時: 9/20(金) 10:00~12:00 場所: 保健・福祉合同庁舎 3階大会議室  
講師: 貝塚市消防本部 職員 定員: 15人(保育はありません)

### ★「浜手地区交流会」～ハピ・マザーズ～★

日時: 10/31(木) 10:30~11:30 場所: 浜手地区公民館 和室  
講師: 南沙織さん 持ち物: バスタオル、水分補給  
定員: 2歳までの子どもとその保護者 10組(定員になり次第締切)

## 市民図書館 (TEL433-7200)

### ★本好きのお母さん集まれ!★(事前申込要)

本に関するお話をしたり、お子さんを預けて  
ゆっくり図書館内の本を選ぶ時間もありますよ  
日時: 9/18(水)・10/24(木) 10:00~1時間程度  
場所: 図書館 2階視聴覚室  
対象: 市内在住の就学前の子どもの母 10組程度



## 山手地区公民館 (TEL446-0090)

### ★子育て×自分磨き★

食べ物や、歯の健康で体を整え、お部屋を片付けてスッキリ! 家族で  
元気に過ごす方法を学びましょう。アロマの石けん作りもします!  
日時: 10/3~11/7の木曜日(全6回) 10:00~12:00  
場所: 山手地区公民館 講座室  
対象: 乳幼児~青少年をもつ親 材料代: 500円  
定員: 20人 \*保育あります(お問合せください。要おやつ代 300円)  
締切: 9/26(木)

### ★かんたんおやつ作り講座★

ホットケーキミックスを使った簡単シフォンケーキなどを作ります。お  
やつ作りをしながら、みんなでワイワイおしゃべりを楽しみましょう  
日時: 11/12・19・26 火曜日(全3回) 9:50~12:00  
場所: 山手地区公民館 料理室  
対象: 子育て中のかた 材料代: 1,000円/3回分  
定員: 12人 \*保育あります(お問合せください)  
持ち物: エプロン、三角巾、布巾、ママのコーヒークップ、子どものお茶、  
人数分のお皿・フォーク・スプーン  
\*日程が変更になる場合があります。詳しくは 10月以降のホームページ  
でお知らせします

## 保健センター (TEL433-7000 FAX433-7005)

### ★離乳食講習会★

対象: 離乳食開始~2回食の子どもと保護者  
日時: 9/27・10/25・11/29(金) 13:30~15:30  
費用: 200円

### ★離乳食講習会★

対象: 3回食~離乳食完了の子どもと保護者  
日時: 9/13・11/8(金) 13:30~15:30  
費用: 200円

### ★幼児食講座★

対象: 離乳食完了~小学校入学前の幼児と  
その保護者(保護者のみの参加も可)  
日時: 9/17(火) 簡単手作りおやつ&和食の朝食  
10/15(火) 栄養バランスばっちり!  
おいしいお弁当作り  
11/19(火) 魚と野菜たっぷりレシピ  
10:00~13:00 定員 20人(先着順)  
費用: 保護者 500円、幼児 1人につき 200円  
※離乳食講習会・幼児食講座は保育付きです

### ★赤ちゃんからできるスキンケア、 アレルギー講座★

日時: 10/24(木) 10:00~11:30  
講師: 竹村豊氏(近畿大学病院小児科医師)  
中野美和氏(医療法人にわ小児科  
小児アレルギー・エリキター)  
対象: 1歳未満の乳児とその保護者  
(保護者のみでも可)  
申込: 9/17(月) 9:00~電話・FAXにて

## 浜手地区公民館 (TEL431-0926)

### ★げんきに子育て【秋】(保育付講座)★

~防災に関する子育てに役立つ情報を学びましょう~  
日時: 10/4(金)~11/29(金) 10:00~12:00(全9回)  
対象: 子育て中の方  
保育定員: 15人(原則1歳以上/多数の場合抽選)  
おやつ代: 400円 申込み締切: 9/17(火)

### ★パパサロン★

パパ友作って子育てを楽しもう!  
日時: 毎月基本第4日曜日(10月休講、12月は第3日曜日)  
①は 10:00~12:30 ②は 10:30~11:30 ③は 10:30~11:00  
場所: 浜手地区公民館 ①はプレイルーム ②③はホール  
対象: ①は未就学児とパパ ②③は未就学児と保護者(ママと参加も可)  
申込み締切: ①は開催日の1週間前まで※申込みが無い場合はフリーサロンとして開放  
②③は、整理券が必要(1か月前より各公民館においています)

- ①9/22(日): 「パパといっしょに、手作りうどん打ち!」  
小麦粉を使ってうどん作り挑戦。その後はサツマイモの収穫  
定員: 10組(先着順) 持ち物: エプロン・タオル 材料費: 300円
- ②11/24(日): 「テルやんのバントマイムコメディショー&バントマイム体験教室」  
講師: バントマイミスト テルやん
- ③12/15(日): 「クリスマスコンサート」  
出演: ママさん吹奏楽シエスタ



# (要申し込み企画)

## 保育園・こども園

### ★わきはまこども園★ (431-2151)

申込:毎月1~実施日1週間前の平日 9:00~17:00 電話  
 《園庭開放》9/9(月)・10/28(月)・11/25(月)・12/23(月)  
 10:00~11:00(雨天中止)  
 対象:1~5歳の親子5組  
 《体験保育》9/26(木)・10/24(木)・11/28(木)・12/5(木)  
 10:00~11:30  
 対象:0~1歳児親子2組、2歳児親子2組  
 ※給食あり

### ★おおぞらこども園★ (432-5222)

申込:各企画とも毎月1日からの  
 平日 9:00~17:00 電話にて先着順  
 《園庭開放》9/26(木)・10/17(木)・11/7(木)・12/19(木)  
 10:00~11:00 対象:1歳児~就学前親子5組  
 《グルメリッチ》10/17(木)・11/7(木)  
 11:30~12:30 対象:就学前親子5組  
 費用:大人300円、幼児200円  
 ※アレルギー除去は行っていません  
 開催日の2週間前が締切  
 《親子教室スマイルキッズ》9/5(木)・12/20(金) 10:00~11:00  
 対象:就学前親子6組

### ★東山こども園★ (421-2005)

《園庭開放》9/12(木)・10/10(木)・11/21(木)・12/5(木)  
 10:00~11:00 対象:1~3歳児親子5組  
 申込:1週間前~先着順  
 《親子教室げんきつ子ひろば》  
 対象:2歳~就学前  
 ※詳細はお問い合わせください

### ★ひさほ保育園★ (427-5688)

《園庭開放》9/10(火)・11/12(火)  
 10:00~11:00(雨天中止)  
 対象:就学前親子5組 申込:前日まで(電話)

### ★認定こども園橋本保育所★

(423-0066)  
 《ちびっこプラザ》隔週水曜日 10:00~11:30  
 2グループに分かれ交代で開催  
 (1グループ年間15回程度)  
 対象:未就園の0~6歳 費用:年間1,000円  
 申込:定員に空きがあれば随時受付

### ★まーがるこども園★ (438-2345)

《ベビーピクス》9/5(木)・10/10(木)・11/14(木)  
 10:00~11:00  
 対象:2~8か月児の親子、10組  
 《園庭開放》10/17(木)・11/21(木)・12/19(木)  
 10:00~11:00 対象:1~3歳親子  
 《Suku Suku くらぶ》11/8(金) 10:00~11:00  
 対象:1歳~就学前親子  
 申込:いずれも電話にて  
 (ベビーピクスは前日までに、他は当日参加可)

### ★貝塚中央こども園★ (433-1319)

《園庭開放》9/17(火)・10/1(火)  
 11/12(火)・12/3(火) 10:00~11:00  
 《親子教室ここに広場》  
 9/10(火)・11/19(火)・12/17(火) 10:00~11:00  
 定員:各日5組 申込:1週間前までに  
 ※詳細はお問い合わせください

### ★認定こども園永寿台保育園★

(446-4387)  
 《園庭開放》  
 9/5(木)・10/10(木)・17(木)  
 11/7(木)・14(木)・12/5(木)  
 10:30~11:30  
 対象:0~就学前親子5組  
 申込:随時先着順

### ★認定こども園パルティ道教寺★

《どんぶり》 (427-8969)  
 日時:第2・4木曜日 13:30~  
 対象:0~2歳児20組 申込:随時

### ★認定こども園ピアノニ道教寺★

《園庭開放》 (493-1330)  
 9/4(水)・18(水)・10/2(水)・23(水)  
 11/6(水)・20(水)  
 10:00~11:00  
 対象:1歳~3歳親子 申込:電話にて

### ★海塚保育所★ (432-7847)

《園庭開放はとぼつぼ》  
 10/17(木)・11/21(木) 10:00~11:00  
 対象:0歳~3歳児未就園親子5組  
 申込:3日前までに電話にて先着順

### ★ひがし保育園★ (431-9006)

《園庭開放》9/18(水)・10/16(水)  
 11/20(水)・12/18(水)  
 10:00~11:00  
 対象:0歳~就学前親子  
 申込:随時(電話)当日参加も可

## 中央公民館 (TEL433-7222)

申込多数の場合は抽選  
 保育は原則1歳以上の子ども

### ★保育つき講座 おやじ教室★

「ちょっとでも楽しい子育てがしたい」親ならだれでも思うこと。  
 一緒に学んですてきな親子関係を築きましょう!!  
 10/1~12/3 毎火曜日(全10回) 10:00~12:00  
 場所:中央公民館 対象:乳幼児をもつ親子 保育定員:20人  
 講師:貝塚市健康推進課、貝塚子育てネットワークの会ほか  
 費用:おやつ代500円(材料費実費徴収) 締切:9/21(土)



### ★秋のサークル体験会!! 貝塚子育てネットワークの会★

- どんぶりようちえん 10/18(金) 10:00~11:30  
 場所:市民の森 内容:段ボールあそび <雨天の場合 場所:中央公民館講座室>
- ありんこ 10/10(木) 10:00~11:30 <雨天の場合 10/17(木)>  
 場所:貝塚市立青少年野外広場(第四中学校横)  
 内容:工作とお散歩
- ノンタン森のようちえん 10/23(水) 10:00~11:30  
 場所:せんごくの杜 内容:秋の森散歩 <雨天の場合 10/30(水)>
- さくらんぼ  
 ・(月)→10/7・10/28 10:00~11:30  
 場所:ハート交流館 内容:親子でいっぱい体を動かそう遊び、簡単工作
- ・(金)→9/13・9/27・10/4 10:00~11:30  
 場所:中央公民館 視聴覚室 内容:さくらんぼ体操

### ★えーる親子あそび塾 未就園児クラス無料体験の日★

親子であそぼう! 自然にふれよう! 発達しよう!  
 あそび塾はお子さんもママも思いっきりあそぶ中で、お子さんの成長とママの子育てをサポートします! 発達トレーナーが専門的に関わっています。  
 子育てで悩んでいる方、子どもの成長が気がかりな方もお越しください。  
 日時:9/9 10/7・21 11/18(すべて月) 10:00~11:30  
 場所:ハート交流館 対象:歩き始め~就園前の親子

### ★親子講座「ナニ!?ナゼ!?発達発達」★

「言葉が出ない」「寝返りをしない」「なかなか歩かない」よく聞く悩みです。そんな悩みも専門家の話を聴けば一気に解決!  
 子どもとの関わり方が変わります!  
 日時:9/4(水)・10/10(木) 午前10:00~10:40 ごろ  
 講師:朝日陽子さん(発達トレーナー)  
 高岡和美さん(子ども発達アシスト)  
 場所:コミュニティスペースえーる  
 受講料:500円(別途コミュニティスペースの利用料300円がかかります)

## 児童家庭支援センター岸和田 (TEL445-0101)

### ★親子で「遊ぼう」★

原則毎週木曜日・金曜日  
 10:00~12:00 ※出入り自由  
 内容:自由あそび・おやつ・読み聞かせ・  
 パラバルーンまたは工作  
 対象:就学前のお子さんと保護者の方

### ★ベビーマッサージ★

原則第2火曜日・第3金曜日  
 10:30~11:30  
 対象:1歳未満のお子さんと保護者の方

### ★多胎児の集い★

原則3・7・8・12月の第4金曜日  
 10:00~14:00 ※出入り自由  
 対象:多胎出生のお子さんと保護者の方

### ★座談会★

月1回  
 10:15~11:45  
 子育て講座も年1回程度開催予定



※どちらの地域の方もご利用いただけます。

※ベビーマッサージ・子育て講座の保育以外の参加は無料です。  
 ※7月より「ナーサリースクールあおば(岸和田市三田町910)」  
 での開催となっております。  
 ※詳細はHPをご覧ください。



## NPO 法人えーる (TEL080-3130-3567)

### ★リラクゼーションマッサージ★

忙しいママのためのマッサージ! イスに座ったまま上半身を中心に施術します。子ども連れOKです  
 開催日:9/10(火)・10/25(金)・11/12(火) 10:00~12:00(時間制)  
 定員:5人(時間制・先着順) 場所:コミュニティスペースえーる  
 費用:500円/15分(別途コミュニティスペースの利用料300円がかかります)

### ★りとりとみっく★

☆笑顔シアター☆ リトミックは子どもが初めて体験する音楽教育。音楽の世界を通して、心と体と頭を育て、子どもの成長する土台を育てます。気軽に親子で体感できるので、スキップの場としてお家でも楽しんでもらえます。  
 講師:岸本 綾佳さん(musica音楽教室主催、N/Aリトミックイストラクター)  
 定員:9組(先着順) 場所:コミュニティスペースえーる  
 費用:Babyクラス:500円 Kidsクラス:800円  
 (別途コミュニティスペースの利用料300円がかかります)



#### Baby クラス

対象:しっかり首の座った赤ちゃんから  
 10ヵ月までのお子さんと保護者  
 開講日:9/20(金)・10/18(金)・11/22(金)  
 10:30~11:10

#### Kids クラス

対象:10ヵ月から2歳までの  
 お子さんと保護者  
 開講日:9/18(水)・10/16(水)・11/20(水)  
 10:30~11:10

NEW





# 避難所に避難する前に 知っておきたいこと

災害時に開設される避難所。でも利用した事が無かったら避難することをためらったりしませんか？  
そんな不安を解消すべく、貝塚市危機管理課にお話をうかがってきました。!

## Q1) どうなったら避難所へ避難すべきですか？

貝塚市では、災害の危険度が高まった場合に、避難情報を発信しています。住民の皆さんにお願いしたいことは、自分の家がどのような災害リスクを抱えているかを知っておいてほしいということです。例えば台風時、川沿いにある家と川から遠く離れた家とでは、河川氾濫の危険度が全く変わります。そのリスクを知っておくと、いざという時の判断が早くなりますね。ハザードマップを参考にしてください。ただ、堤防や水門、下水道などの設備が正常に機能していることが前提で作られているので、例えば堤防が決壊してしまったりしたら、ハザードマップ以上の被害が発生することもあります。古くから住む近所の方にお話を聞いておくのもおすすめです。

## Q2) 避難所はどこにありますか？

ハザードマップに載っていますので、最寄りの避難所と避難経路を確認できます。

## Q3) ハザードマップはどこにありますか？

防災ガイドブックに載っています。平成26年に配布されました。

スマホやパソコンをお持ちならホームページからご覧いただけます →



## Q4) 避難所はいつ開設されますか？

避難所は必ず開設されるとは限りません。風水害と地震で開設場所が違ったりもします。避難所が開設されたら防災行政無線やエリアメールでお知らせしますので、確認してから避難するようにしてください。また貝塚市のホームページでも確認できるように発信します。トップページからご覧ください。

## Q5) 防災行政無線が聞き取れないんです(ToT)

放送された内容を確認するための専用ダイヤル(072-433-7199)があるので、そちらをご利用ください。

## Q6) 避難所ではどんなものが支給されますか？

まず、風水害と地震では対応が異なります。事前に分かる台風等の場合、食糧等は持参をお願いしています。大きな被害が出た場合に備えて、貝塚市では、災害物資の備蓄をしています。しかし、これはあくまで「補完的なもの」として捉えてください。まずは、ご自分で準備をしておいてください。

それは現実的に考えて、開設後すぐに配給することはとても難しいからです。最大で 26 箇所になる避難所の被害状況、変動する避難者数などを把握し、物資の配送を行います。ですから、みなさんが「お腹がすいた」から、すぐに支給されるというわけではないということを理解しておいてください。必要なものは十人十色。表紙の記事を参考に、ご自身にあった非常持ち出し袋をご用意ください。マスクやおむつ、歯ブラシなど、子どもの年齢に合ったものを、年に一度はサイズを見直しましょう。

## 取材時のこぼれ話

危機管理課の方が実際に用意されている非常持ち出し袋の中身をお聞きました！

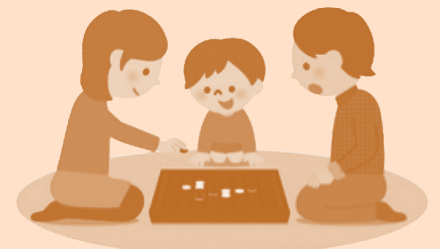
マスク…避難所はホコリがひどく自衛隊の方でも体調を崩すことがある

歯ブラシ…自分は歯磨きが出来ないことがすごくストレスになるので(笑)

オセロ…時間を持て余すので、子どもが遊べるように

なるほど！とためになるお話が多く「もっと聞きたい！」と思いました。

貝塚市主催の出前講座「コスモス市民講座」には防災のメニューがあり、任意のグループで申し込めるそうなので、興味を持たれた方は危機管理課(072-433-7392)まで！



貝塚子育て情報誌「イキイキ子育てナビゲーション」第47号(2019年9月発行)

発行者：貝塚市 企画：貝塚市子育て支援調整委員会(子育て支援課内) 作成編集：貝塚子育てネットワークの会