

本事業は市より「貝塚市めぐりつながりあい事業」の委託を受け、

親子でお出かけ



## ためまっぷ かいづかって？



貝塚市のイベント情報や子どもとお出かけできるスポット情報などが満載の、子育て世代向け情報発信ウェブアプリです。



### 掲示板



近所のイベントチラシが  
‘ひと目’でわかる一覧表示！  
今日どこでどんなイベント  
をしているかが‘すぐ’  
にわかります！！

### お出かけマップ



公園情報や親子でお出かけ  
できるスポットの情報が  
満載！  
現在地からの経路検索も  
‘簡単’にできます！！

NPO法人えーるとためま株式会社が実施しています。



親子でおでかけ

## キャリアステップかいつか ～私らしさを叶える～

子育て世代のワーカー育成 短時間就労の場の提供



子育て中のあなたが、  
‘大事にしたい人やコト’を大切にしながら働けるような、  
短時間就労の機会と場の提供をします。

### スキルアップ セミナー&勉強会

スキルアップに繋がるセミナーや  
勉強会で学んで、仕事や生活に活かそう！

Word、Excelなどのパソコン  
スキルアップ講座  
デザイン講座  
ライフデザイン講座など



### 交流会(年2～3回開催)

子育て、お仕事、いろいろなことを  
みんなで話したり、聞いたり、情報交換をしながら、  
高めあう仲間づくりをしよう！

キャリアステップかいつかお問合せメール





# 貝塚市おでかけマップ

# 貝塚市赤ちゃんの駅

## 民間施設

施設名	所在地	おむつ	授乳
① 池田泉州銀行 貝塚支店・東貝塚支店	近木町2-3	○	○
② イオン貝塚店	地藏堂74-2	○	○
③ コープ貝塚	津田北町28-1	○	○
④ トヨタカローラ南海株式会社 貝塚プラザ トヨタカローラ南海株式会社 貝塚店 ネットトヨタ南海株式会社 貝塚店	堤293-1	○	○
⑤ ホンダカーズ 泉州貝塚店	石才231-1	○	○
⑥ ビッグモーター 二色の浜店	二色1-1-70	○	○
⑦ トイザらス・ベビーザらス 貝塚店	石才217	○	○
⑧ 清児の湯	清児583	○	○
⑨ つげさん広場 コミュニティスペースえーる	近木町4-1	○	○
⑩ 菰下鎗断社内保育室「ココモ」	北町30-7	○	○

## 保育所・認定こども園

施設名	所在地	おむつ	授乳
⑪ わきはまこども園	脇浜3-31-8	○	○
⑫ 認定こども園橋本保育所	橋本642	○	○
⑬ 認定こども園永寿台保育園	三ツ松2230-5	○	○
⑭ 貝塚南こども園	地藏堂238-1	○	○
⑮ おおぞらこども園	二色2-11-1	○	○
⑯ ひがし保育園	海塚581-1	○	○
⑰ 認定こども園木島幼稚園	三ツ松1651-1	○	○
⑱ 津田認定こども園	津田南町10-1	○	○
⑲ 葛城認定こども園	木積2036	○	○
⑳ 三ツ松認定こども園	三ツ松2206-2	○	○
㉑ 認定こども園久保保育所	久保271-3	○	○
㉒ ひざほ保育園	久保568	○	○
㉓ 木島認定こども園	三ツ松2920	○	○

## 文化施設・公共施設等

施設名	所在地	おむつ	授乳
㉔ コスモシアター	畠中1-18-1	○	○
㉕ 浜手地区公民館	二色2-7-2	○	○
㉖ 山手地区公民館	東山7-10-1	○	○
㉗ 市民図書館	畠中1-12-1	○	○
㉘ 保健・福祉合同庁舎 (支援センターひだまり)	畠中1-18-8	○	○
㉙ 市役所(本庁)	畠中1-17-1	○	○
㉚ すくすく子ども館 (市立子育て支援センター)	名越108	○	○
㉛ 市立貝塚病院	堀3-10-20	○	○
㉜ まちの駅かいづか	海塚1-1-1	○	○



乳幼児との外出中に授乳やおむつ交換ができる施設を「赤ちゃんの駅」として登録しています。

詳しくは  
QRコードを  
読み込んで  
ご確認ください

親子でおでかけ

# 親子で楽しい、市内のスポット

親子でおでかけ



## 二色の浜公園



砂浜に隣接する公園で複合遊具があり親子でゆっくり遊べます。

住所 澤859-1



## 福田公園



子ども達に人気の複合遊具があります。

住所 福田175-12



## 東山中央公園



すべり台やジャングルジムなどの遊具があります。

住所 東山4-4

## こんな時の対処法 ① 頭を強く打った!

意識がない場合は頭を高くして寝かせ、耳や鼻から血などの液体が出ている場合は出ている方を下にして寝かせます。

その後すぐに救急車を呼びましょう。

※他にも、吐く・顔色が悪い・普段はかかかないびきをかくなど、異変が見られる場合はすぐに病院へ連れて行きましょう。





…駐車場



…有料駐車場



…トイレ



…障害者用トイレ



…おむつ替え設備



## 水間公園



人気のジャンボすべり台や芝生があり親子で遊べます。自然豊かな環境が整っており、ゆったりお散歩もできます。

**住所** 水間641-1

## 自然遊学館

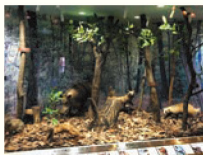


館内での標本や生体の展示による学びの他、観察会や体験型イベントを通じて、貝塚市の豊かな自然や生きものとふれあえる親子で楽しめる博物館です。

屋外には貝塚の自然の4つのタイプ(ため池、原っぱ、森、海浜)をモデルとした自然生態園があります。

**住所** 二色3-26-1

**電話** 431-8457 **料金** 無料



## 善兵衛ランド



口径60cmの大型望遠鏡を備えた天文施設です。

親子で天体観測ができる人気の施設です。

**住所** 三ツ松216

**電話** 447-2020

**料金** 無料



## ドローン・クリケットフィールド



約12,000㎡の広々とした天然芝の芝生広場でピクニックやボール遊びができます。

**住所** 橋本1517

**一般開放日** 毎月第2土曜日とその翌日  
(状況により変更する場合があります。)  
午前9時～午後5時まで



# 市立子育て支援センター で遊ぼう！

親子でおでかけ

乳幼児から就学前までのお子さんをご家庭を対象に、地域での豊かな子育てをサポートするため、子育て・栄養・健康・成長発達などについての相談を行い、親子教室や子育て講座の開催、あそび場の開放などの様々な子育て支援事業を行っています。



〓 ふらっとお立ち寄りください 〓

## つどいのひろば おひさま

歌や手遊び、大型絵本などを一緒に楽しみましょう！

- 第4月曜日(午前)は、お誕生会があります。
- 各月1回(午前)ミニリズムと絵本読み聞かせがあります。

**対象** 市内在住の0歳から就学前の子どもと保護者

**日時** 月～木曜日 午前10時～正午、午後1時～4時  
金曜日 午後1時～4時  
(第2木曜日は施設メンテナンスのため電話相談のみです。)



楽しい催しも定期開催！  
親子で楽しめる催しも  
開催しています。

## ぶちおひさま

〓 赤ちゃんあつまれ～！  
ホールでのびのび遊ぼう！ 〓

親子で一緒に安心して遊んだり、保護者の方向士が、おしゃべりして楽しめる場です。赤ちゃんから楽しめる手作りおもちゃや、のびのびと身体を動かして遊べる巧技台(すべり台)などがあります。妊婦さんの見学も大歓迎です！

**対象** 1歳のお誕生日までの赤ちゃんとお保護者

**日時** 金曜日 午前10時～正午

保育士の歌声に合わせて、  
くすぐりあそび・ふれあいあそび・  
大布あそびなど、楽しみます。  
赤ちゃんも保護者もとっていい顔😊  
癒しの時間❤️



〓 申し込み制 〓

## 親子教室☆わくわく☆

身体をいっぱい使ったあそび・手指を使ったあそび、製作などいろいろな活動を保育士と親子で一緒に楽しみます。申し込みについて、詳しくはフェイスブックまたは市広報をご確認ください。

**対象** 1歳8か月から2歳8か月の子どもと保護者

**日時** 週1回午前10時～11時 1コース全6回



\\ 専門の職員や講師にご相談いただけます //



● **育児相談**  
保健師・保育士が相談に応じます。発育、発達、子育て全般、そのほか、お母さんのイライラなどの相談もOKです！

日時 月1回 第3木曜日 午前10時～11時



● **栄養相談**  
栄養士が相談に応じます。ミルクの量、離乳食、幼児食など栄養に関すること何でも聞いてください！

日時 月1回 第1木曜日 午前10時～11時



親子でおでかけ

\\ こんなこともしているよ //

● **お誕生会**

毎月第4月曜日の午前中に誕生会をしています。誕生月の子どもの紹介や保育士による出し物があります。



● **子育て講座**

講師を招いて、子どもと一緒に楽しむ講座や子育てについて学ぶ講座など、多岐にわたって開催しています。詳しくは、フェイスブックでお知らせします。



Information

市立子育て支援センター

住所 名越108

すくすく子ども館 2階

電話 468-8224

FAX 468-8226 フェイスブック▶





# 社会福祉協議会 子育て支援センター ひだまりで遊ぼう!

親子でおでかけ

市内在住の就学前の子どもをもつ子育て世代を対象に、子育てに関する相談をお受けしたり、親子で遊んだり交流できる場所です。

屋内は、広い開放的な雰囲気でおもちゃや絵本があり、親子で楽しく遊ぶことができます。

支援センターの様子は「ひだまりブログ」をご覧ください。



▲ひだまりブログ

!! ふらっとお立ち寄りください !!



## つどいのひろば 「にじいろ」

子どもたちの交流や子育て中のかたたちの情報交換ができます。保育室やバルコニーなど遊び場を自由に開放しています。つどいの時間には、保育士によるリズム遊び♪手遊びや絵本の読み聞かせも楽しめますよ。

- ★第3木曜日(午前)は、絵本の読み聞かせがあります。
- ★第4火曜日(午前)は、お誕生日会があります。
- ★年2回土曜日つどいのひろば「GOOD DAY」を開所しています。

**対象** 市内在住の0歳から就学前の子どもと保護者  
**日時** 月～金曜日 午前10時～正午、午後1時～3時30分  
(土日祝、年末年始、第3水曜日はお休み)

申込は不要です。  
初めて来られた時に、  
登録カードを作ります  
(無料)。

!! 赤ちゃんあつまれ～!のびのび遊ぼう!!

## にじいろ・ふたば

赤ちゃん専用にお部屋を開放します。

**対象** 1歳のお誕生日までの赤ちゃんと保護者

**日時** 第4木曜日 午前10時～正午、午後1時～3時30分



ママと赤ちゃんの  
ふれあいタイム♪  
触れ合い遊びや  
絵本の読み聞かせが  
楽しめますよ～



!! お友達と一緒ににこにこ遊ぼう!!



## にじいろ・すまいる

子ども同士、保護者同士の関わりを大切に親子で一緒に楽しめます。

**対象** 1～2歳児くらいまでの子どもと保護者

**日時** 第2金曜日 午前10時～正午、午後1時～3時30分

## ●育児相談・栄養相談

**日時** 育児相談…奇数月第4水曜日 午前9時30分～11時  
栄養相談…偶数月第1水曜日 午前9時30分～11時  
※日程を変更する場合があります。

保健師・保育士・栄養士がご相談に応じます。  
身体測定を実施しています。母子健康手帳をご持参ください。

## ●子育て学習会

講師を招いて、子育ての学習会を開催します。ひとりで悩まないで一緒に子育てを考えましょう。

広報、子育てナビなどでお知らせします。

## ●親子で楽しもう講座

講座を通じて、子どもの成長を感じながら、親子の笑顔を広がっていきます。  
広報、子育てナビなどでお知らせします。

専門の職員や講師に  
ご相談いただけます



親子  
で  
お  
で  
か  
け

## \\ 子ども一時預かり事業も行っています //

保護者の就労状況・利用する理由にかかわらず、一時的に子どもをお預かりします。講座、イベントがある時はご利用できません。

**対象** 生後6か月から就学前までの子ども

**日時** 月～金曜日 午前9時～正午、午後1時～4時(最大3時間)  
土日祝・年末年始、休館日はご利用できません

**料金** 3歳児未満…1時間 500円 3歳児以上…1時間 400円  
(市が発行する子育て応援券(P51参照)がご利用できます)



詳しくはP48も  
ご確認ください。

## Information

### 子育て支援センター“ひだまり”

**住所** 畠中1-18-8 保健・福祉合同庁舎2階

**電話・FAX** 433-7064



▲社会福祉協議会  
フェイスブック



▲HP



# 子育て支援センターみなみ (貝塚南こども園内)

親子でおでかけ

多種多様な「つどいのひろば」があります！

センターでは身体計測が随時できるほか、月毎に可愛い寝相アートを  
ご用意して皆さんのお越しをお待ちしています！ぜひ月に一度は参加  
して子どもの成長を計測とかわいい画像で楽しみましょう！



## \\ 園庭で元気に！ // みなみパティオ

園庭を遊び場として開放しています。

**対象** 市内在住の就学前の子どもと保護者

**日時** 月～金曜日  
午前10時～11時30分、午後1時30分～3時



## 赤ちゃんあつまれ～！ \\ わんわやハイハイでも楽しいよ！ //

### みなみbaby

ふれあいあそびや  
手形製作など未歩  
行の赤ちゃん連れ  
でお楽しみ頂ける  
赤ちゃん専用のお  
部屋です。



**対象** 3か月から未歩行の赤ちゃんと保護者

**日時** 月2回月曜日(変更月あり)

## \\ お友達と、一緒に遊ぼう！ //



### みなみkids

保育士が親子で楽しく遊べる遊  
びを提供します。

**対象** 就学前の子どもと保護者

**日時** 月2回水曜日(変更月あり)

### こんな時の対処法

## ❷ 胸やお腹を強く打った！

静かに寝かせて、様子を見ます。

打ち身やあざが出来た場合、冷たくしたタオルで患部を冷やして  
あげましょう。

※顔色が悪い・吐くなどの異変が見られる場合、救急車を呼ぶか、  
すぐに病院へ連れて行きましょう。



ハッピーバースデー!  
みんなでお祝い楽しいわ //

## お誕生会

保育士が楽しい出し物を用意しています。

誕生児さんには冠やカードをプレゼントしてお祝いをします。

**対象** 就学前の子どもと保護者

**日時** 月1回水曜日



保健師さんに  
ご相談いただけます //

## 育児相談

保健師がご相談に応じます。

**対象** 就学前の子どもと保護者

**日時** 年6回  
偶数月第4水曜日  
午前10時～11時30分  
(受付は午前11時まで)  
(変更月あり)



申込制で半期、  
お友達と  
いろいろなこと  
しよう!

## わんぱくホーム

身体を使った遊びや製作遊び、夏にはプール遊びなど親子でいろいろな遊びが楽しめます。

**対象** 1歳(歩行可能)から就学前の子どもと保護者

**日時** 火曜日または木曜日 午前10時～11時30分  
(前期5月～9月、後期10月～3月  
各期 全10回)

※前期の受付は終了しています。  
後期の申込は10/3(火)～10/6(金)です。



NEW企画!

## みなみひろば

**申込** 電話にて先着順

**日時** 月1回、金曜日に開催(不定期)  
詳しくはお問い合わせください。  
(年齢別グループで開催)  
午前10時～11時(雨天中止)

**対象** 1歳児(歩いている)グループ  
2歳児～就学前グループ 各10組

外遊び中心です。  
定員がうまり次第受付終了となります。  
詳細はお問い合わせください。

## Information

### 子育て支援センターみなみ

**住所** 地藏堂238-1  
シャラナ児童館1階(貝塚南子ども園敷地内)

**電話** 432-4735(代表・貝塚南子ども園)



▲ストリートビュー



親子でおでかけ

# つげさん広場コミュニティー スペースなーるで遊ぼう!

親子でおでかけ

子育て中のかたが子どもを連れて気軽におしゃべりしたり、親子で自由に遊んだりして、ひと息つけるホッとスペースです。マタニティのかた、ママやパパ一人でも気軽にお越しください。



## つげさん広場

**対象** マタニティ・子育て中の親子・子育て中のかた・どなたでも! (申込みは必要ありませんのでお気軽にお越しください。)

**日時** 平日午前10時〜午後3時  
(月に一日程度、休日オープンの日あり)  
(イベント時など11時オープンの日あり)



### ● えーる親子あそび塾 (つげさん広場出前教室) 要申込

発達発達トレーナー®監修の発達を促す遊びのプログラムを行っています。親も子も思いっきりからだを動かしてあそびます。親子での共通の体験・時間を通して心を豊かにしよう!



**対象** しっかり歩ける1歳から未就園児の親子 **日時** 月2回程度 **料金** 無料  
※事前申込要、初回のかた優先



\\ えーると一緒に子育てしようよ! //

## つげさん広場に行くと子育てが楽しくなるワケ

- 1 たくさんの親子と友だちになれる。親子だけで来てもスタッフが寄り添います(^^)
- 2 子育てで困った時、悩んだ時に気軽に話ができる、スタッフも子育て中のママだから話しやすい。
- 3 たくさんの機関や専門家とつながっている、ご希望に応じて機関や専門家とおつなぎします。

## こんな時の対処法 ③ 鼻血が出た!

血液を飲み込まないように**仰向けにせず**、座らせたまま軽く下を向かせます。その体勢のまま小鼻の上の方をつまみ、5分〜10分圧迫します。ティッシュを詰めると鼻の中の血管を傷つけてしまうことがあるので、詰め物をする場合はやわらかい脱脂綿を使いましょう。

※20分以上血が止まらない場合や、出血がひどい場合は病院へ連れて行きましょう。



## ●一時保育 要予約

1時間から預けることができます。  
スタッフとの信頼関係を築き、安心して預けていただきたいので、  
ご利用の前にコミュニティスペースをご利用ください。  
※なるべく前日までに予約してください。

料金 800円/時間

市が発行する子育て応援券(P51参照)がご利用できます

詳しくはP48も  
ご確認ください。



日々育児の小さな悩みを  
スタッフさんに相談したり、  
ほかのママとたわいもない話で  
笑えることでリフレッシュでき、  
育児の孤独さを感じなくなつて、  
毎日が充実しています♪



## Information



つげさん広場  
コミュニティスペースえーる



隣接駐車場  
無料です



住所 近木町4-1 シェルピア1階  
(駐輪場奥に入口があります)  
南海線貝塚駅西口徒歩1分

電話 070-5041-2567  
(平日午前10時～午後3時)  
080-3130-3567  
(上記時間外)

電話に出られない時がありますが、  
留守電にメッセージを残してください。  
折り返しおかけします。



# 公民館に出かけよう!

親子でお出かけ

貝塚市には3つの公民館があり、赤ちゃんからおじいちゃんおばあちゃんまで、市民のすべての方に寄り添い、さまざまな講座やイベントなどを開催しています。

ぜひ最寄りの公民館へお立ち寄りください。

公民館HP▶



**休館日** 水曜日・祝日・年末年始  
(水曜日が祝日の時は以降の直近の平日も休館)

**開館時間** 月・火・木～土曜日 午前9時～午後10時  
日曜日 午前9時～午後5時



公民館のHPで  
イベントなどご紹介  
しています!



## 中央公民館

**住所** 島中1-18-1  
コスモシアター2階

**電話** 433-7222

**FAX** 433-7224

★ お問い合わせは中央公民館へ

## 親子の交流の広場 //

### ●赤ちゃんルーム 要申込

**対象** 0歳の赤ちゃんと保護者、妊婦のかた

**日時** 毎月第2、4月曜日 午前10時～11時30分

**場所** 中央公民館 保育室

### ●保育つきおやじ教室

親子で楽しく過ごせるように仲間と一緒に学びます。子育ての悩みを解決! 体験を通じて日ごろの子育てにホッと一息!

**対象** 子育て中の親と子

**日時** 火曜日 午前10時～正午 **場所** 中央公民館

詳しい日程は中央公民館にお問い合わせください

### 貝塚ファミリー劇場★

子どもに心豊かな感動を与えたいと始まった親子劇場。舞台鑑賞や「こども市」、キャンプなど活動中。会員募集中です。

## 双子と保護者、

## // 双子の女性さんの交流の広場 //

### ●まめっこroom 要申込 ★

**対象** 0歳から就学前までの双子と保護者

**日時** 土曜日 午前10時～正午 月1回程度

**場所** 中央公民館 保育室

詳しい日程は中央公民館にお問い合わせください

### ●貝塚子育てネットワークの会 ★

子育て中の保護者たちが、中央公民館と一緒に勉強会やレクリエーション、子どもの遊び場づくりなどを通じて、仲間とともに子育てをしています。子どもの年齢に応じて、乳幼児・幼稚園・小学生・中高生の部会があります。

### ●子育てサークル紹介 ★

(0歳から未就園児の子どもと保護者)

- さくらんぼ
- ノンタン森のようちえん
- どんぐりようちえん
- ありんこ

## // お気軽にお越しください //

### ●貝塚プレーパーク(年4回) ★

「自分の責任で自由に遊ぶ」をモットーに子どもの好奇心をかきたてる「火(ひ)・水(みず)・木(き)・土(つち)」などの素材と道具で子どもがやりたいと思うことを自分の手で実現できる場です。

**対象** どなたでも

**日時** 春休み(3月下旬～1週間)、GW、夏休み、秋 午前10時～午後4時(雨天中止)

**場所** 市立青少年野外広場(第四中学校横)

**参加協力費** ひとり100円

**主催** 貝塚プレーパーク実行委員会



## 浜手地区公民館

住所 二色2-7-2 電話 431-0926

FAX 431-0927

### // 親子で遊ぼう //

#### ●プレイルーム開放

対象 乳幼児の親子など

日時 開館日の午前9時～午後6時  
(団体の使用がない時間帯)



#### ●パパサロン

対象 未就学児とパパ

日時 広報・チラシでお知らせします。

場所 浜手地区公民館プレイルーム他

申込み 各開催日の1か月前から(定員あり。先着順)

▲12月は「牛乳パックでランブシェードを作ろう!」を行いました!

### // お子さんと一緒にぜひ! //

#### ●浜手アフタヌーンコンサート 要申込

対象 市内のかた優先

日時 市広報・チラシでお知らせします。

場所 浜手地区公民館 ホール 定員 80人(先着順)

### // 乳幼児親子のひろば //

#### ●子育てサロン ほっとスペース

対象 乳幼児と保護者

日時 第1～4火曜日 午前10時～正午

場所 浜手地区公民館 プレイルーム



## 山手地区公民館

住所 東山7-10-1

電話 446-0090

FAX 446-0092



### // 乳幼児から楽しめる人形劇です //



#### ●はじめての人形劇 要申込

対象 市内のかた優先

日時 市広報・チラシでお知らせします。

場所 山手地区公民館ホール

### // 幼児から参加できるクッキングです //



#### ●親子レッスン

対象 幼児親子(3歳～)

日時 日曜日 午前10時～正午 年4回程度  
市広報でお知らせします。

場所 山手地区公民館料理室



# さあ、図書館に行こう！

市民図書館と移動図書館「ひまわり号」で本の貸出をしています。



市民図書館HP▶



## 貝塚市民図書館

**住所** 島中1-12-1 **電話** 433-7200

**休館日** 火曜日(祝日と重なった場合翌日も)  
祝日、年末年始、図書整理日

**開館時間** 月・水～金曜日  
午前9時30分～午後7時30分  
土・日曜日  
午前9時30分～午後5時

### ●本やCDを借りるには

**まずは貸出カードを作しましょう！**

図書館で本などを借りるとき、貸出カードが必要です。貸出カードは、公民館の図書コーナー・移動図書館「ひまわり号」で共通利用できます。

**必要なもの** マイナンバーカードや  
運転免許証、健康保険証など  
(氏名と住所の確認できるもの)



申込書に記入して図書館のカウンターへ出してください。  
すぐに貸出カードをお作りします。

### ●浜手・山手公民館図書コーナー

浜手地区公民館・山手地区公民館にも図書コーナーがあり、本の貸出をしています。

(浜手地区公民館・山手地区公民館でも貸出カードをお作りできますが、お渡しできるまでに1週間ほどかかります。)

**受付日時** 公民館の開館日  
午前9時30分～午後7時30分  
(土・日曜日は午後5時まで)

### ●図書シール

ノートなどに貼れば記録として使えます。  
お気軽に図書館の  
カウンターで声を  
かけてください。



### ●パスワードサービスを 使えば便利

スマートフォンやパソコンを使って  
本やCDを予約したり、ご自分の貸  
出や予約の状況を確認したりでき  
ます。

貸出カードと運転免許証や健康保  
険証などの確認書類を持って、図  
書館カウンターにお越しください。パ  
スワードを発行します。

### ●ブックスタート・えほんファーストステップ

**対象** 市内に生まれたすべての赤ちゃんと保護者

赤ちゃんと保護者のかたが、心ふれあうひとときをもてるようにという願いをこめ、

「**こんにちは赤ちゃん訪問(P28参照)**」を通じて絵本をお渡ししています。

4か月児健診の場でも「えほんファーストステップ」として、司書が、絵本の紹介を行うなど、赤ちゃんにご家族のかたが絵本をとおして心やすらぐひとときをもてるよう、お手伝いしています。また、図書館では、「あかちゃん絵本コーナー」があり、紹介した絵本をいつでも手に取ってもらえるようにしています。



## 楽しいイベントもたくさん

各イベントの詳細は、ひまわりだより・図書館ホームページ等をご覧ください、図書館にお問合せください。



### ●本好きのお母さん集まれ!

本をキーワードにみんなで楽しくおしゃべりをしましょう。司書からの本の紹介のあと、お子さんを預けてゆっくり図書館内の本を選ぶ時間もあります。本を読まない人でも大丈夫です。ほんのひとつぎの「自分時間」を作りに来てください!

**対象** 就学前の子どもとお母さん

**開催日時** 不定期 午前10時~1時間程度

### ●おはなし会

紙しばいや絵本の読み聞かせ、手作りあそびなどをします。



**開催日時** 土曜日 午前11時~

### ●ほっとタイム

親子で声や音を気にすることなく、気軽に図書館を利用できる時間です。



**日時** 金曜日 午前9時30分~正午

## 移動図書館「ひまわり号」

図書館から離れたところにお住まいのかたにもご利用いただけるよう「ひまわり号」が、学校や幼稚園、保育園、認定こども園などを巡回しています。巡回スケジュールは市広報や市民図書館のホームページなどでご確認ください。



## かいつか 子育てガイドブック が電子書籍に!!



パソコンやあなたのお手持ちの携帯端末でご覧になれます!

**無料**

閲覧に伴う通信料はご負担ください

### 「かいつか子育てガイドブック」

#### 電子書籍の特徴

お手持ちの携帯端末にダウンロードすることで、簡単に持ち運びでき、好きなシーンで活用できます。使いやすいインターフェイスと電子書籍ならではの拡大・縮小機能で、どこでもどなたでもご利用いただけます。

iPadアプリ版

iPhoneアプリ版

Androidアプリ版

電子書籍QRコード ▶

