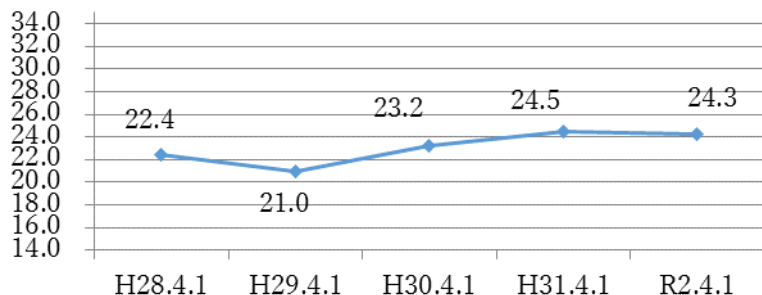


貝塚市男女共同参画計画（第3期）コスモスプラン

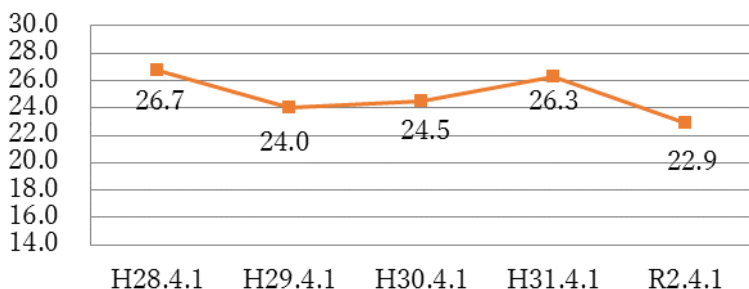
審議会等の委員、市職員・教職員管理職等における女性の参画状況

● 審議会等の委員に占める女性の割合の推移（単位％）



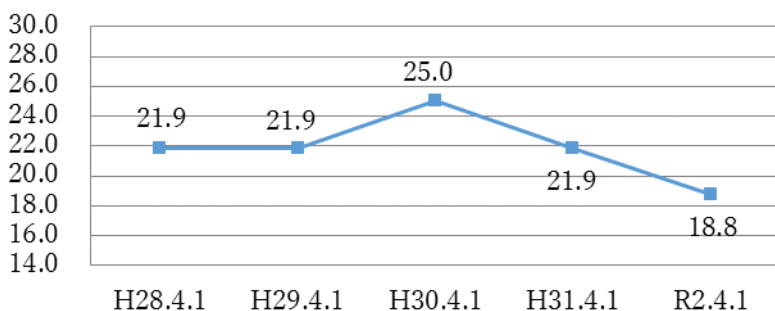
- ・目標値 令和4年度までに35%
- ・計画策定時 17.0%
- ・実施状況
令和2年4月1日現在、審議会等の全委員637人中、女性委員は155人（24.3%）。

● 市職員管理職における女性管理職の割合の推移（単位％）



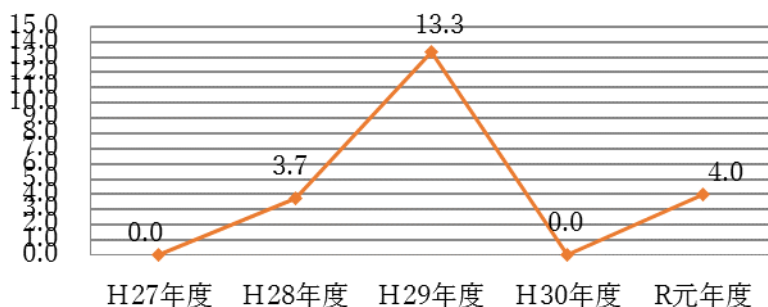
- ・目標値 令和4年度までに30%
- ・計画策定時 19.3%
- ・実施状況
令和2年4月1日現在、市長部局の管理職96人中、女性管理職は22人（22.9%）。

● 小中学校管理職における女性管理職の割合の推移（単位％）



- ・目標値 令和4年度までに30%
- ・計画策定時 18.8%
- ・実施状況
令和2年4月1日現在、管理職（校長・教頭）32人中、女性管理職は6人（18.8%）。

● 男性職員の育児休業取得率※（単位％）



- ・目標値 令和4年度までに10%
- ・計画策定時 0.0%
- ・実施状況
令和元年度において、対象者25人中、取得者1人（4.0%）。

※育児休業取得率（％）＝育児休業をした男性職員数÷配偶者が出産した男性職員数×100