

电脑、智能手机、和移动电话的回收

电脑

电脑和显示器请不要作为不可燃垃圾或大件垃圾扔出。

处理电脑有 A、B、C 三种方法。

A: 委托当初购买电脑的商店回收。



带有电脑回收标志的物品。



台式电脑



笔记本电脑



购买电脑的商店

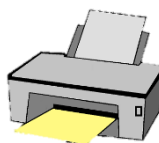


B: 致电电脑制造商并请求他们将其取回。

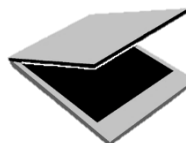
C: 自制电脑或制造商电话不明的电脑，请联系 PC3R 推进协会。

PC3R 推进协会 03-5282-7685 <https://www.pc3r.jp/>

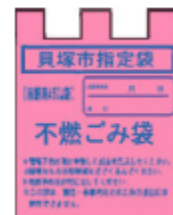
打印机，扫描仪等电脑周边设备请作为不可燃垃圾扔出。



打印机



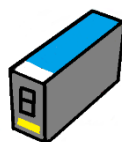
扫描仪



不可燃垃圾袋

墨盒

将使用过的墨盒放入之前购买的商店、市政府或公民馆设置的墨盒回收箱中。



墨盒



墨盒回收箱

智能手机，移动电话，平板电脑

使用过的智能手机、移动电话和平板电脑您可以委托当初购买它们的商店前来回收。



智能手机



移动电话



平板电脑



モバイル・リサイクル・ネットワーク
携帯電話やスマホのリサイクルに専ら力。

将其带到有移动、回收、网络标志的商店。

电脑以外的小型家电（打印机、扫描仪、智能手机、移动电话、平板电脑等）可作为不可燃垃圾扔出。（请事先取出电池）

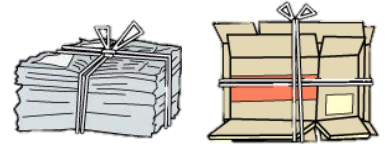


报纸、杂志、纸箱、牛奶盒、旧衣服

报纸、杂志、纸箱、牛奶盒和其他用过的纸张由您居住地的居委会或街道办事处收集。请向您的邻居或市政府废物管理课询问收集日期和时间。

用过的纸

将报纸、杂志、书籍和纸板按类型分开并用绳子系好。



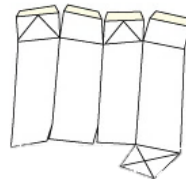
牛奶盒用水冲洗之后，拆开并晾干，再用绳子一并系好。



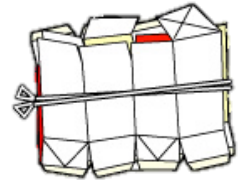
用水冲洗内部



拆开包装盒



晾干

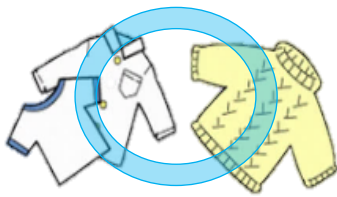


用绳子一并捆绑

旧衣服、毛巾

请向您的邻居询问如何收集旧衣服和毛巾。

带有污垢的旧衣服和毛巾请作为可燃垃圾扔掉。



请把旧衣服清洗干净。



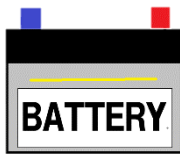
脏的旧衣服作为可燃垃圾扔掉。



市政府无法收取的物品



灭火器



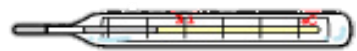
电池



煤油暖炉



带有针头的注射器



水银体温计可送至市政府废物管理课



摩托车、汽车的轮胎以及零件



液化气罐



铁桶 / 汽油桶



FRP 制物品
(冲浪板等)



土 / 沙 / 石



煤油 / 油



农药 / 化学品



涂料

市政府无法收取的物品，请联系购买商品的店铺或制造商。

如何让快递员收走你的电脑和小家电。

- ① 网上申请 Lynette Japan (电脑回收公司)。
- ② 请把电脑和小家电放入特定大小的纸箱或纸袋中。
- ③ 快递员在预定的日期上门。
- ④ 请将装有电脑的纸箱交给快递员。

网上申请



装入纸箱



交给快递员



请将电脑和小家电放在总和不超过 140 厘米
(高 (A) + 宽 (B) + 深 (C)) 的纸箱或纸袋中。

如有不明之处, 请通过互联网或电话联系 Lynette Japan。

Lynette Japan

<https://www.renet.jp>

0570-085-800

**请 遵 守 既 定 规 则 扔 掉 垃 圾 、
让 我 们 一 同 保 持 街 道 整 洁**

不按规定在道路、公园、河流、空地等处随意丢弃垃圾的, 构成非法丢弃, 是犯罪行为。

非法丢弃的不仅包括不要的家电 (电视、冰箱等)、家具 (柜子、椅子等)、被褥, 还有空罐头和烟头。



如果把垃圾扔到不允许的地方, 你将会被警察逮捕。