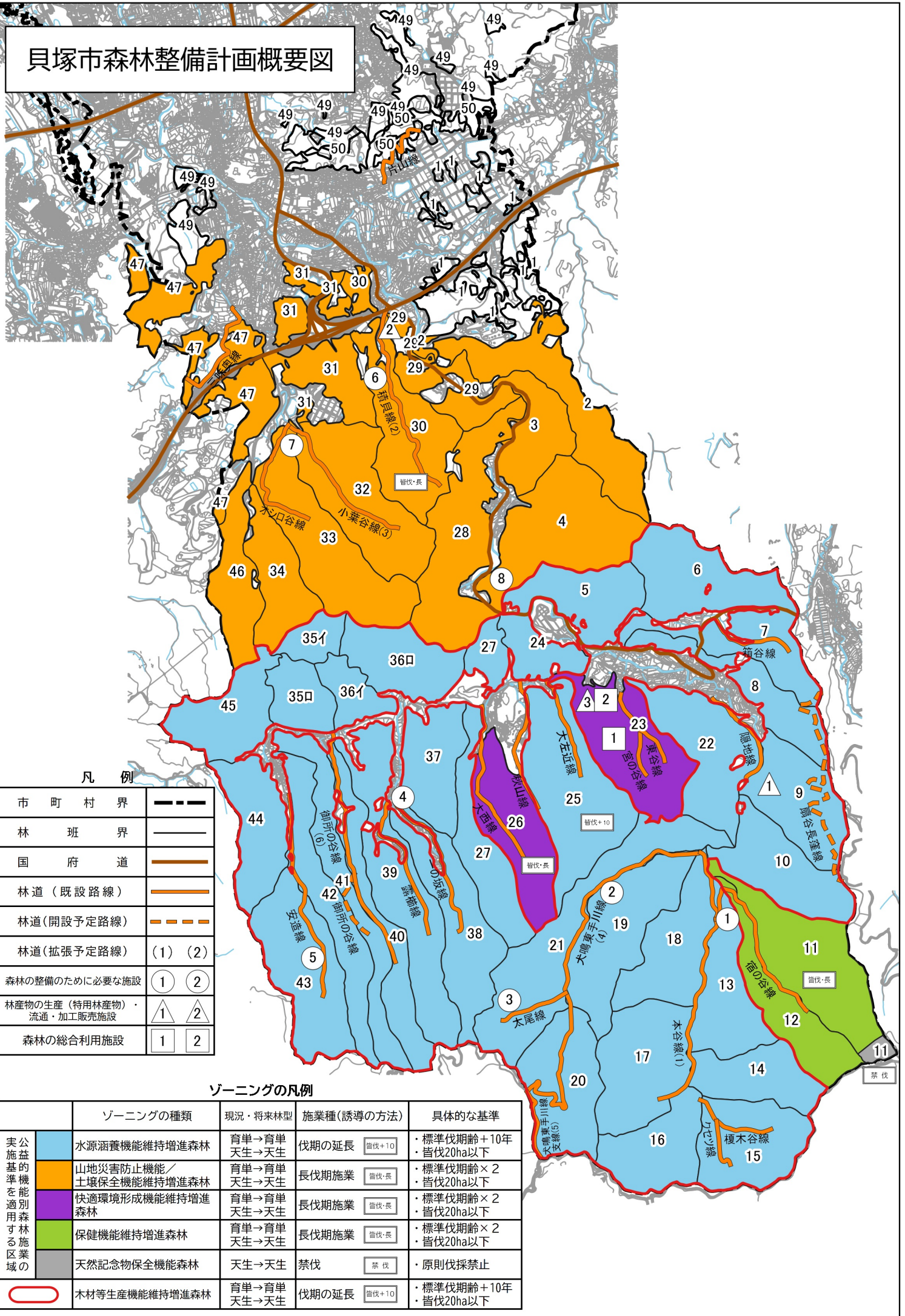


貝塚市森林整備計画概要図



凡例

市 町 村 界	---
林 班 界	—
国 府 道	—
林道（既設路線）	—
林道（開設予定路線）	- - -
林道（拡張予定路線）	(1) (2)
森林の整備のために必要な施設	① ②
林産物の生産（特用林産物）・ 流通・加工販売施設	△ ① △ ②
森林の総合利用施設	① ②

ゾーニングの凡例

	ゾーニングの種類	現況・将来林型	施業種（誘導の方法）	具体的な基準
公益的機能 を適用する 森林区域の 業種	水源涵養機能維持増進森林	育単→育単 天然→天然	伐期の延長 皆伐+10	・標準伐期齢+10年 ・皆伐20ha以下
	山地災害防止機能／ 土壌保全機能維持増進森林	育単→育単 天然→天然	長伐期施業 皆伐+長	・標準伐期齢×2 ・皆伐20ha以下
	快適環境形成機能維持増進 森林	育単→育単 天然→天然	長伐期施業 皆伐+長	・標準伐期齢×2 ・皆伐20ha以下
	保健機能維持増進森林	育単→育単 天然→天然	長伐期施業 皆伐+長	・標準伐期齢×2 ・皆伐20ha以下
	天然記念物保全機能森林	天然→天然	禁伐 禁伐	・原則伐採禁止
	木材等生産機能維持増進森林	育単→育単 天然→天然	伐期の延長 皆伐+10	・標準伐期齢+10年 ・皆伐20ha以下