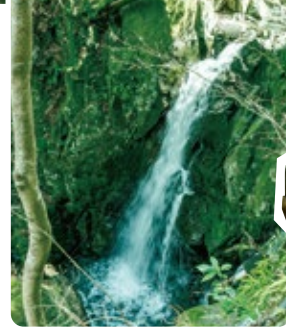
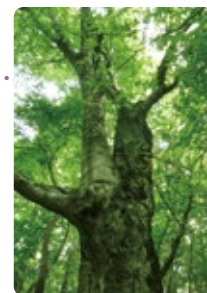


10:35 START!  
a:水間観音駅バス停  
約20分  
b:蕎原バス停



11:00 “石の宝殿”が山頂に鎮座する『和泉葛城山』でハイキング。清らかな溪流にそってしばらく歩くとあらわれる「ハンカケの滝」が、前へ進むパワーをくれる。\*

約210分



11月は紅葉も

標高1000m以下の山ではなかなか見ることのできないブナ林を、858mの和泉葛城山で体感。力強く根を張った原生林に囲まれて深呼吸すると、心が洗われるよう。



14:50

バス待ち時間がある場合は水間観音駅周辺の観光スポットを散策してみよう!

c:松葉温泉滝の湯前バス停



16:05 ハイキングを終えたら、天然ラドン温泉が魅力の『松葉温泉 滝の湯』へ。近くを流れる近木川のせせらぎを聴きながら、ゆっくりと心身をいたわるひととき。

## E 森のチカラに ふれるみち

所要時間  
9時間

森の大自然に囲まれて、心身を満たそう。

全国的にも珍しいブナの原生林を眺め、深呼吸しながらハイキングを楽しむコース。ゆっくりと歩くことで、心も体も満ち足りていく。



GOAL!

- a 水間観音駅バス停 b 蕎原バス停 c 松葉温泉滝の湯前バス停
- d 貝塚駅 e 水間観音駅 ② 和泉葛城山 ブナ林 ③ 松葉温泉 滝の湯 ⑨ ウラカイヅカ
- ① Mizuma-Kannon Sta. Bus Stop ② Mt. Izumi Katsuragi beech forest ③ Matsuba Onsen (hot spring) Taki-no-Yu ④ Ura-Kaizuka
- ⑤ Mizuma-Kannon Station ⑥ Mt. Izumi Katsuragi beech forest ⑦ Matsuba Onsen (hot spring) Taki-no-Yu ⑧ Ura-Kaizuka
- ⑨ 水間観音巴士站 ⑩ 蕎原巴士站 ⑪ 松葉温泉滝之湯前巴士站 ⑫ 貝塚車站 ⑬ 水間観音車站 ⑭ 和泉葛城山毛榉林 ⑮ 松葉温泉滝之湯 ⑯ Urakaizuka
- ⑰ 水間観音車站巴士站 ⑱ 蕎原車站 ⑲ 松葉温泉滝之湯前車站 ⑳ 貝塚車站 ㉑ 水間観音車站 ㉒ 和泉葛城山毛榉林 ㉓ 松葉温泉滝之湯 ㉔ Urakaizuka

\*1 登山道は状況により通行止めになる場合があります。  
\*2 登山180分、休憩30分。  
\*3 水間観音駅からタクシー(約10分)でも移動できます。

START!  
26



12:00 挽きたて・打ちたて・ゆがきたての蕎麦が人気の『手打ち蕎麦 仙太郎』でランチタイム。サクサクの天ぷらを追加で頼んで、みんなで分けあって大満足。

約5分



13:05 おやつには貝塚名物を。ほどよい甘さともっちり食感が魅力の『村雨』と、たっぷり入った高級あんこが後をひく『たこぼうずもなか』、どちらもおいしくてとまらない!

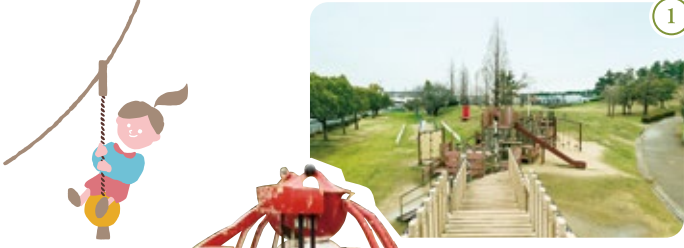


約10分

13:45 『自然遊学館』で、化石の展示や、1000種類以上の昆虫の標本、生きた貝塚市の魚たちをじっくり観察。建物は、貝塚市の地層から発掘されたアンモナイトのかたち!



約5分



15:10 二色の浜公園の北側にある、『臨浜児童遊技場(カニ公園)』で思いっきり遊ぼう。船型のアスレチック遊具や、大きなカニのかたちの遊具に、いつの間にか大人も夢中。

約20分



16:20 『善兵衛ランド』の巨大な望遠鏡をのぞいてみよう!江戸時代に独学で望遠鏡をつくった貝塚市出身の岩橋善兵衛さんと、同じ星を見ているって感動だね。

約10分



17:00 たくさん笑った1日の締めくりに、炭酸風呂や岩盤浴が人気の天然温泉『美笹のゆ』でリラックス。お座敷でくつろぎながら夕食も楽しんで、家族みんなでさらに笑顔!

GOAL!

## D 笑顔のバトンを つなぐみち

所要時間  
6時間

みんなで笑顔を見せあおう。

食べて学んで遊べるコースで楽しい休日。家族のうれしそうな笑顔を見て、こどもたちはもっと笑顔になる!

- 26 手打ち蕎麦 仙太郎 25 村雨(泉州名産 村雨本舗「塩五」) 24 たこぼうずもなか(林宝泉堂) 23 自然遊学館 22a 臨浜児童遊技場(カニ公園) 21 善兵衛ランド
- 20 天然温泉 美笹のゆ
- 19 Handmade buckwheat noodles (soba) Sentaro 18 Murasame (Senshu brand, Murasame Head Store "Shiogo") 17 Takobozu-monaka (Hayashi Hosendo) 16 Kaizuka City Museum of Natural History
- 15a Wakihama Park (Crab Park) 15b Zenbei Land - Observatory 15c Natural hot spring Misasa-no-Yu
- 14 手打蕎麦 仙太郎 13 村雨(泉州名産 村雨本舗「塩五」) 12 Takobozu Monaka (林寶泉堂) 11 自然遊学館 10a 臨浜児童遊技場(螃蟹公園) 10b 善兵衛 Land 10c 天然温泉美笹の湯
- 9 手打蕎麦 仙太郎 8 村雨(泉州名産 村雨本舗「塩五」) 7 Takobozu Monaka (林寶泉堂) 6 自然遊学館 5a 臨浜児童遊技場(螃蟹公園) 5b 善兵衛 Land 5c 天然温泉美笹の湯