

これは図面に記録されている内容を証明した書面である。
令和6年5月2日 大阪法務局岸和田支局

登記官

下之園秀秋



地番	302番2、302番3	地積測量図
土地の所在	貝塚市小瀬	

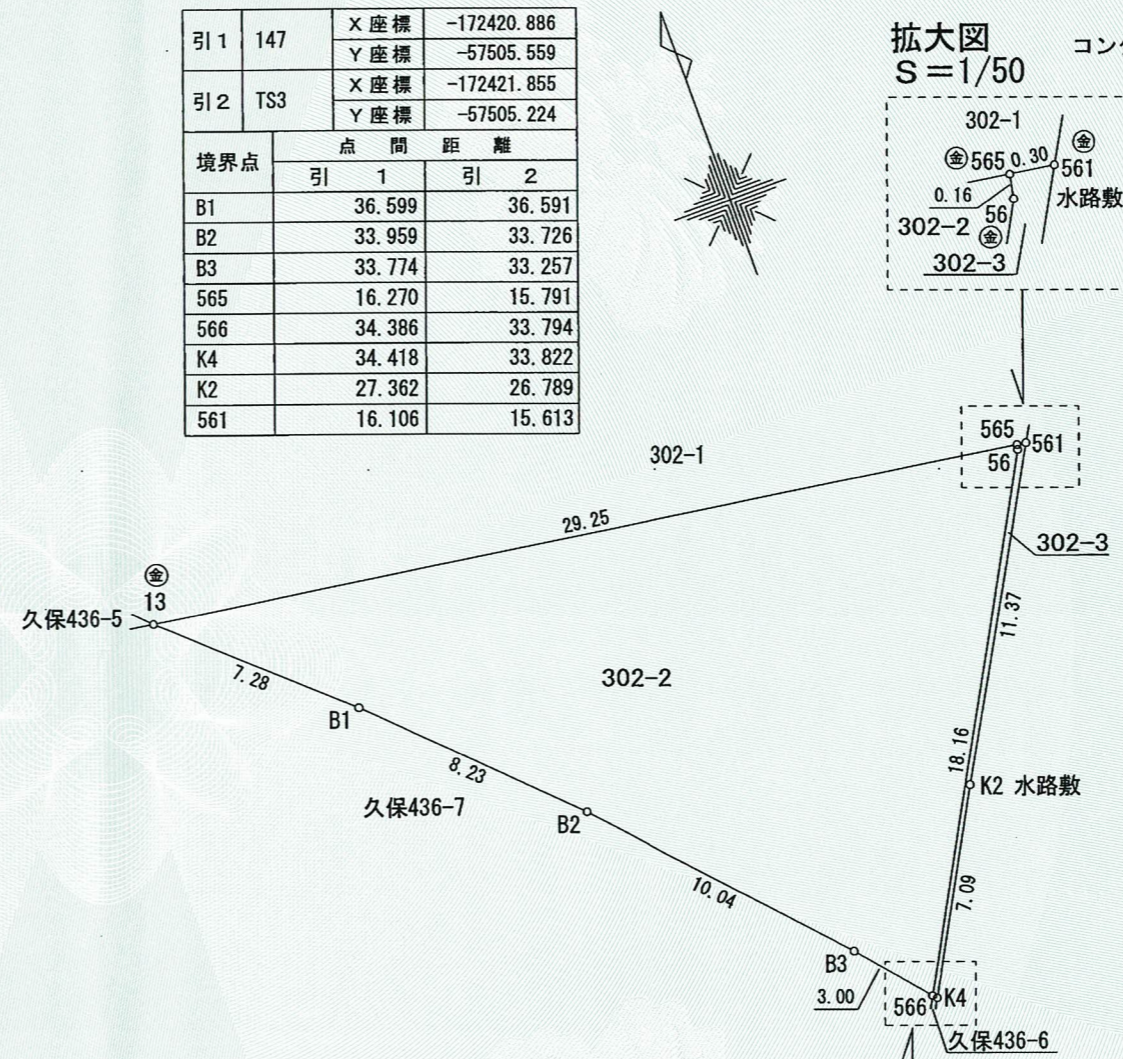
引照点表

引1	147	X座標	-172420.886
		Y座標	-57505.559
引2	TS3	X座標	-172421.855
		Y座標	-57505.224
境界点	点間距離		
	引1	引2	
B1	36.599	36.591	
B2	33.959	33.726	
B3	33.774	33.257	
565	16.270	15.791	
566	34.386	33.794	
K4	34.418	33.822	
K2	27.362	26.789	
561	16.106	15.613	

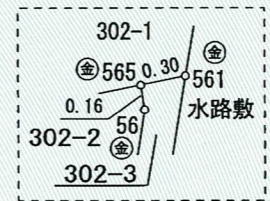
座標求積表

地番	302-2		
測点	Xn	Yn	(Xn+1 - Xn-1)Yn
565	-172433.072	-57516.340	-260606.536540
13	-172428.702	-57545.265	30901.807305
B1	-172433.609	-57539.876	615964.372580
B2	-172439.407	-57534.023	758931.297393
B3	-172446.800	-57527.219	556115.626073
566	-172449.074	-57525.253	-780445.107451
56	-172433.233	-57516.372	-920376.984744
倍面積			484.474616
面積			242.2373080
地積			242.23 m ²

地番	302-3		
測点	Xn	Yn	(Xn+1 - Xn-1)Yn
565	-172433.072	-57516.340	6671.895440
56	-172433.233	-57516.372	920376.984744
566	-172449.074	-57525.253	918333.138892
K4	-172449.197	-57525.133	-349177.557310
K2	-172443.004	-57521.667	-924948.405360
561	-172433.117	-57516.038	-571249.289416
倍面積			6.766990
面積			3.3834950
地積			3.38 m ²
合計			245.6208030



拡大図 S=1/50
 コンクリート歩道内金属引 1.147
 引2°TS3
 コンクリート歩道内金属引



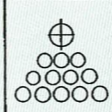
拡大図 S=1/50



記号	境界標の種類
(金)	金属標
(フ)	プラスチック杭
(キ)	刻ミ
(コ)	コンクリート杭
(石)	石杭
(鉄)	金属板

令和6年4月2日 測量

作成者 大阪府貝塚市島中1丁目9番10号
 土地家屋調査士 神前 泰幸
 (令和6年4月4日作成)



申請人 貝塚市 貝塚市長 酒井了

縮尺 1/250

(大阪土地家屋調査士会)

これは図面に記録されている内容を証明した書面である。
令和6年5月2日 大阪法務局岸和田支局

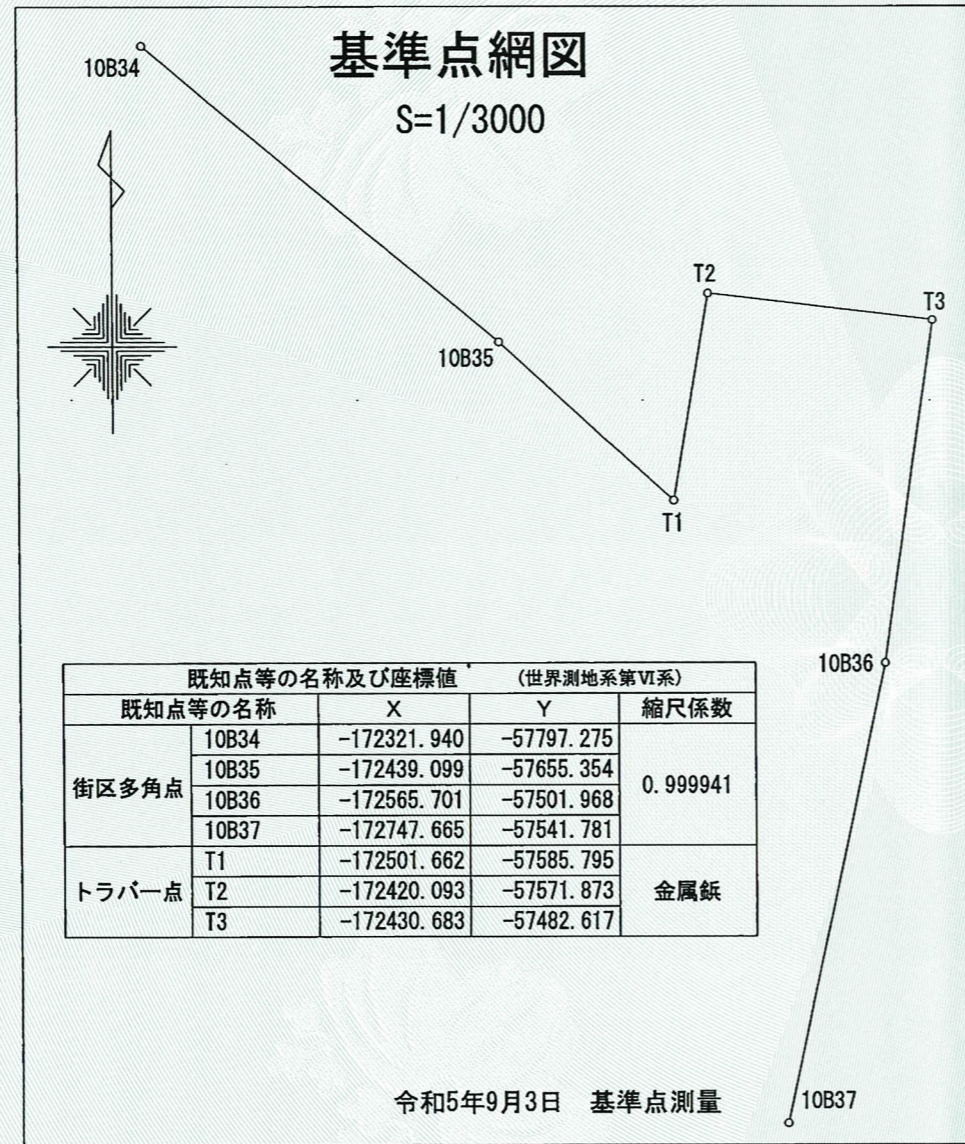
登記官

下之園秀秋



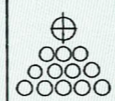
地番	302番2、302番3	地積測量図
土地の所在	貝塚市小瀬	

2/2



作成者	大阪府貝塚市畠中1丁目9番10号	申請人	貝塚市	縮尺	1/
	土地家屋調査士 神前 泰幸		貝塚市長 酒井了		

(令和6年4月4日作成)



(大阪土地家屋調査士会)

登記年月日：令和6年4月25日

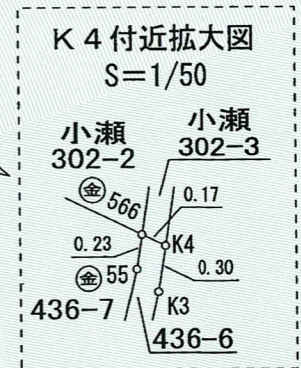
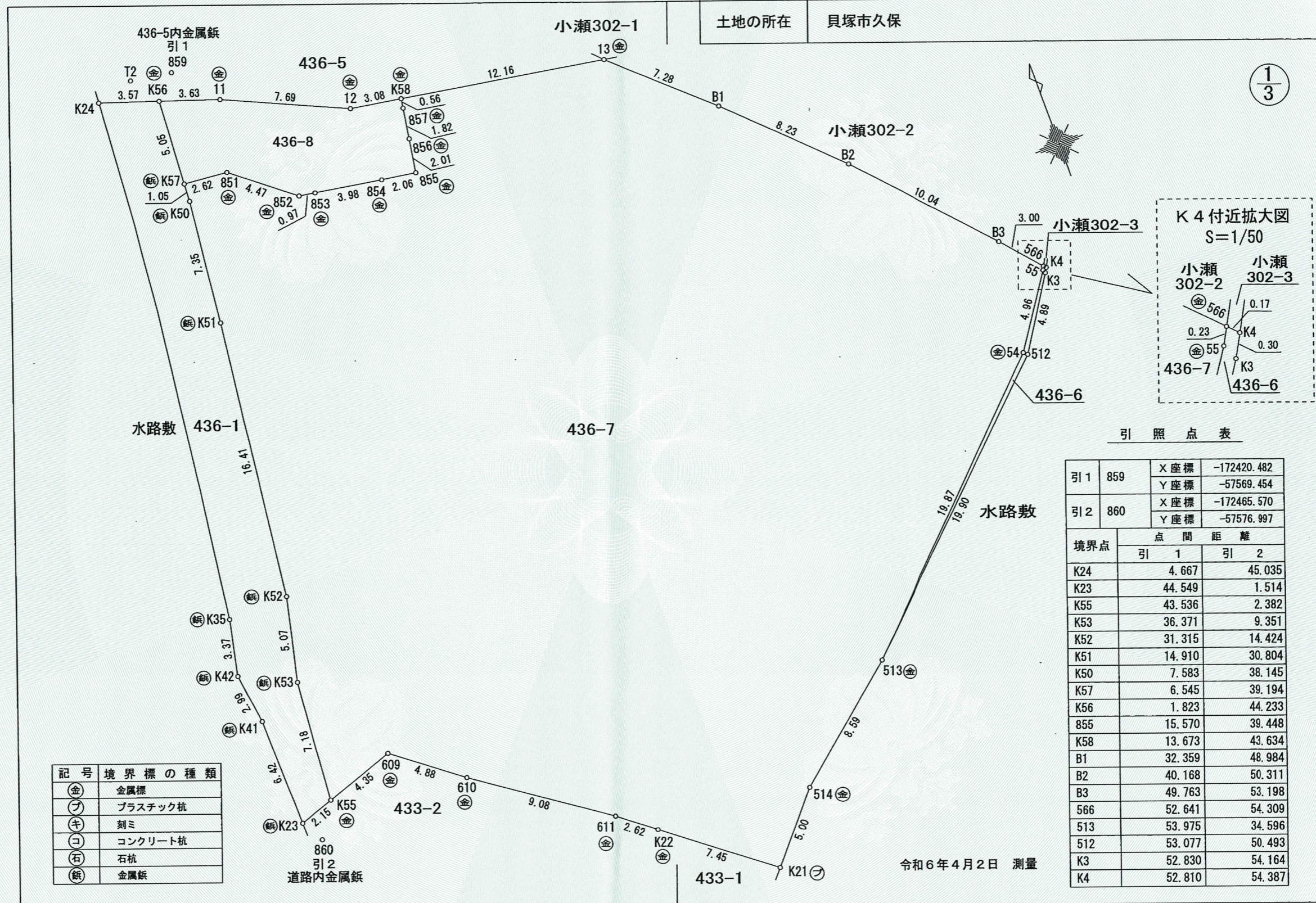
これは図面に記録されている内容を証明した書面である。
令和6年5月2日
大阪法務局岸和田支局

登記官

下之園秀秋



地番	436番1、436番6、 436番7、436番8	地積測量図
土地の所在	貝塚市久保	

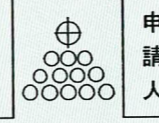


引照点表

引1	859	X座標	-172420.482
		Y座標	-57569.454
引2	860	X座標	-172465.570
		Y座標	-57576.997
境界点	点間距離		
	引1	引2	
K24	4.667	45.035	
K23	44.549	1.514	
K55	43.536	2.382	
K53	36.371	9.351	
K52	31.315	14.424	
K51	14.910	30.804	
K50	7.583	38.145	
K57	6.545	39.194	
K56	1.823	44.233	
855	15.570	39.448	
K58	13.673	43.634	
B1	32.359	48.984	
B2	40.168	50.311	
B3	49.763	53.198	
566	52.641	54.309	
513	53.975	34.596	
512	53.077	50.493	
K3	52.830	54.164	
K4	52.810	54.387	

令和6年4月2日 測量

作成者 大阪府貝塚市畠中1丁目9番10号
土地家屋調査士 神前 泰幸
(令和6年4月4日作成)



申請人 貝塚市 酒井了
貝塚市長

縮尺 1/250
(大阪土地家屋調査士会)

令和6年5月2日
これは図面に記録されている内容を証明した書面である。
大阪法務局岸和田支局

登記官

下之園秀秋



地番	436番1、436番6、 436番7、436番8	地積測量図
土地の所在	貝塚市久保	

2/3

座標求積表

地番	436-6		
測点	Xn	Yn	(Xn+1 - Xn-1)Yn
566	-172449.074	-57525.253	4544.494987
55	-172449.276	-57525.367	247819.281036
54	-172453.382	-57528.165	1031710.111110
513	-172467.210	-57542.439	10702.893654
512	-172453.568	-57527.950	-1020891.000700
K3	-172449.464	-57525.282	-251443.007622
K4	-172449.197	-57525.133	-22434.801870
倍面積			7.970595
面積			3.9852975
地積			3.98 m ²

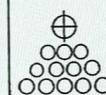
地番	436-7		
測点	Xn	Yn	(Xn+1 - Xn-1)Yn
566	-172449.074	-57525.253	-142432.526428
B3	-172446.800	-57527.219	-556115.626073
B2	-172439.407	-57534.023	-758931.297393
B1	-172433.609	-57539.876	-615964.372580
13	-172428.702	-57545.265	-400054.682280
K58	-172426.657	-57557.254	-85530.079444
857	-172427.216	-57557.346	135892.893906
856	-172429.018	-57557.643	218258.582256
855	-172431.008	-57557.981	95834.038365
854	-172430.683	-57560.022	-56869.301736
853	-172430.020	-57563.954	-47490.262050
852	-172429.858	-57564.914	-169183.282246
851	-172427.081	-57568.426	-174259.625502
K57	-172426.831	-57571.041	46171.974882
K50	-172427.883	-57571.106	481236.875054
K51	-172435.190	-57571.901	1358351.432194
K52	-172451.477	-57573.920	1221661.008480
K53	-172456.409	-57575.120	696083.200800
K55	-172463.567	-57575.707	332269.405097
609	-172462.180	-57571.584	90732.816384
610	-172465.143	-57567.706	469579.777842
611	-172470.337	-57560.248	392157.969624
K22	-172471.956	-57558.178	356803.145422
K21	-172476.536	-57552.291	45120.996144
514	-172472.740	-57549.024	-536702.197824
513	-172467.210	-57542.439	-1113906.534162
54	-172453.382	-57528.165	-1031710.111110
55	-172449.276	-57525.367	-247819.281036
倍面積			3184.936586
面積			1592.4682930
地積			1592.46 m ²

地番	436-8		
測点	Xn	Yn	(Xn+1 - Xn-1)Yn
K57	-172426.831	-57571.041	305011.375218
851	-172427.081	-57568.426	174259.625502
852	-172429.858	-57564.914	169183.282246
853	-172430.020	-57563.954	47490.262050
854	-172430.683	-57560.022	56869.301736
855	-172431.008	-57557.981	-95834.038365
856	-172429.018	-57557.643	-218258.582256
857	-172427.216	-57557.346	-135892.893906
K58	-172426.657	-57557.254	-61989.162558
12	-172426.139	-57560.293	-213030.644393
11	-172422.956	-57567.294	-250763.132664
K56	-172421.783	-57570.731	223086.582625
倍面積			131.975235
面積			65.9876175
地積			65.98 m ²

合計 1662.4412080

残地番	436-1		
公簿	1767.06375	総計	1662.4412080
		残地	104.6225420
		地積	104.62 m ²

作成者 大阪府貝塚市島中1丁目9番10号
土地家屋調査士 神前 泰幸 (令和6年4月4日作成)



申請人

貝塚市 酒井了
貝塚市長

縮尺

(大阪土地家屋調査士会)

令和6年5月2日
これは図面に記録されている内容を証明した書面である。
大阪法務局岸和田支局

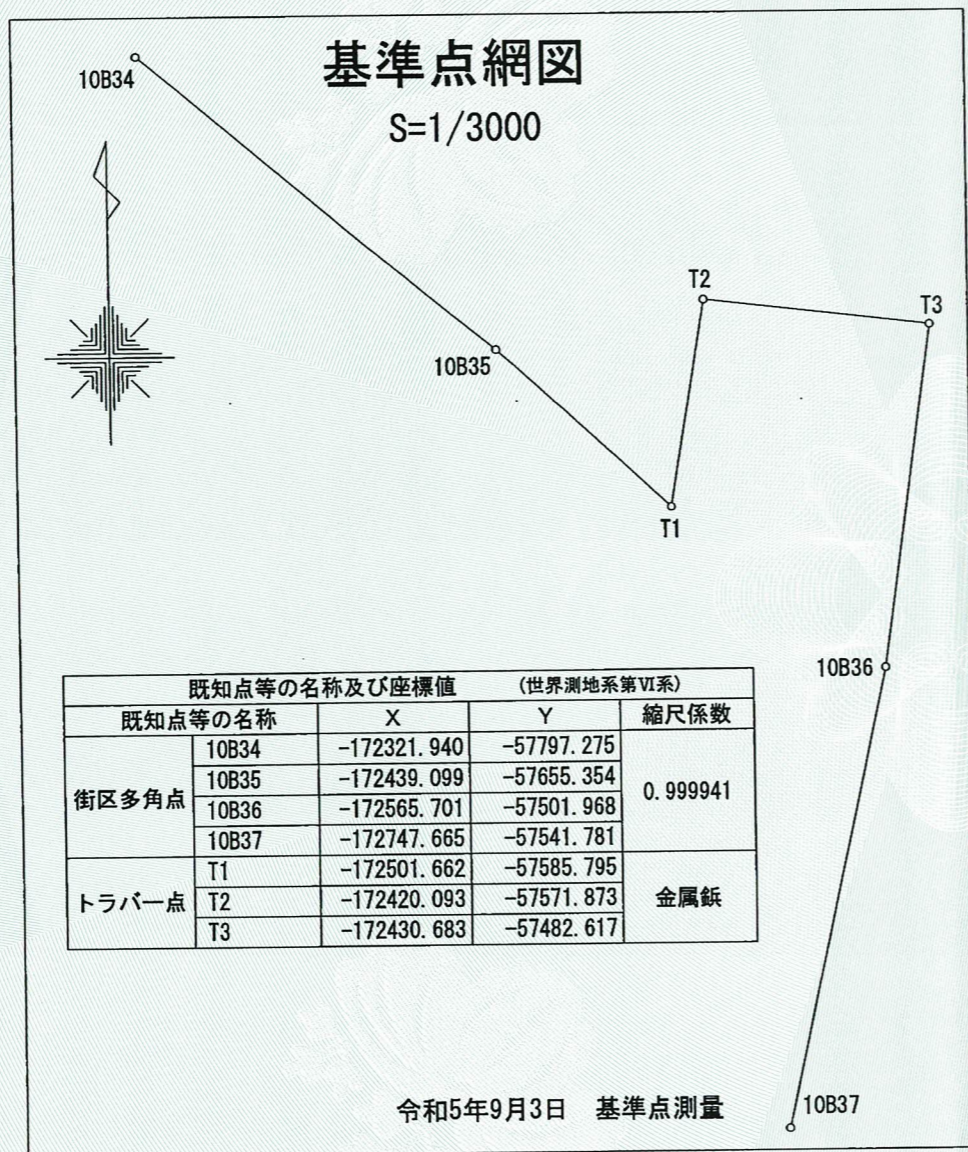
登記官

下之園秀秋

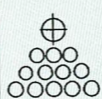


地番	436番1、436番6、 436番7、436番8	地積測量図
土地の所在	貝塚市久保	

3/3



作成者 大阪府貝塚市畠中1丁目9番10号
土地家屋調査士 神前 泰幸 (令和6年4月4日作成)



申請人

貝塚市 酒井了
貝塚市長

縮尺

(大阪土地家屋調査士会)