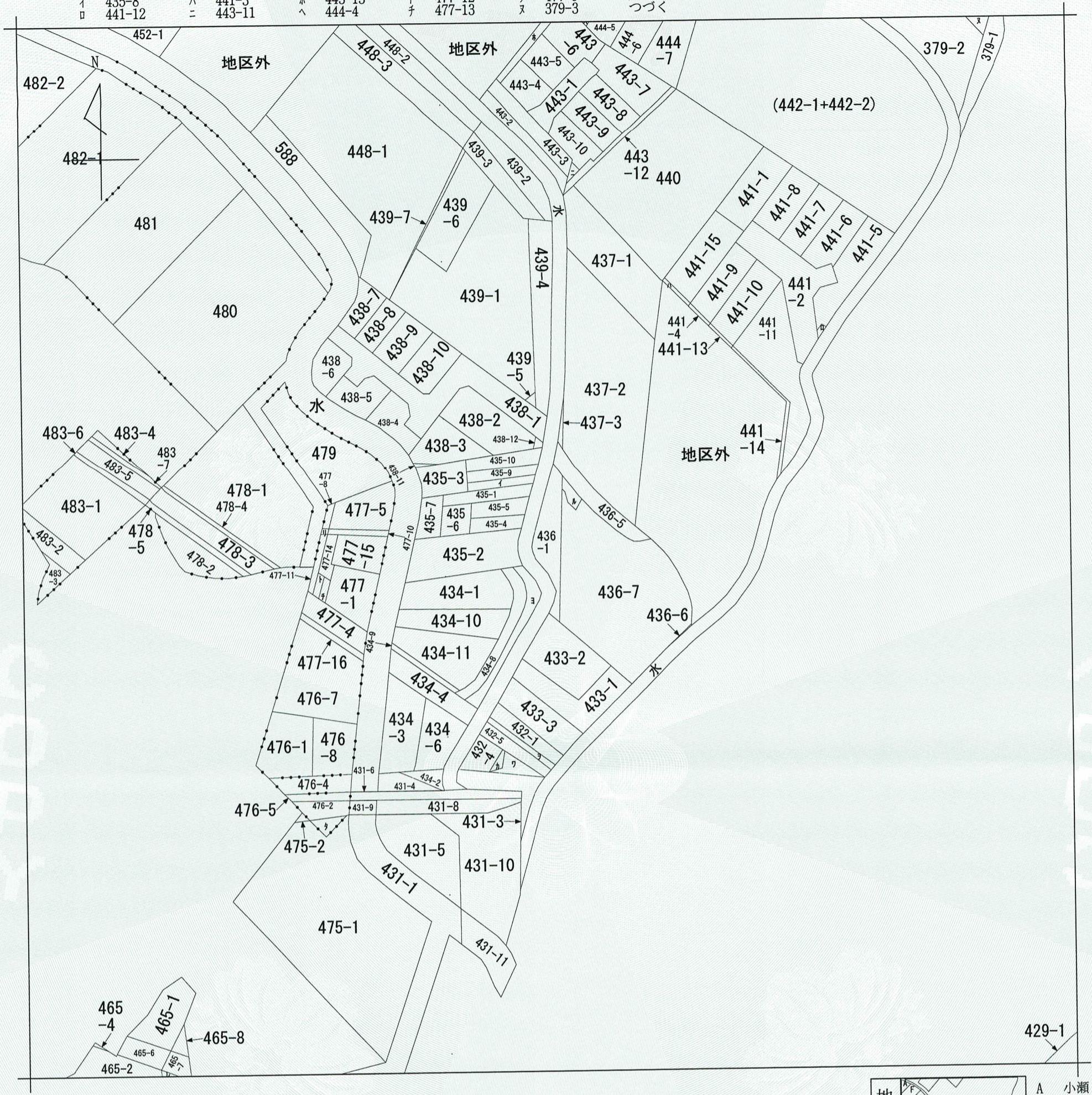


イ 435-8 ハ 441-3 ホ 443-13 ト 477-12 リ 477-9 ル 436-8
 □ 441-12 ニ 443-11 ヘ 444-4 チ 477-13 ス 379-3 ッ 379-2



(注) 地図に準ずる図面は、土地の区画を明確にした不動産登記法所定の地図が備え付けられるまでの間、これに代わるものとして備え付けられている図面で、土地の位置及び形状の概略を記載した図面です。



A 小瀬1丁目
 B 小瀬1丁目
 C 小瀬1丁目
 D 久保
 E 久保
 F 久保
 G 久保

請求部	所在	貝塚市久保			地番	436番1		
出力縮尺	縮尺不明	精度区分		座標系番号又は記号	分類	地図に準ずる図面	種類	旧土地台帳附属地図
作成年月日	明治19年9月			備付年月日(原図)		補事項		

これは地図に準ずる図面に記録されている内容を証明した書面である。

令和6年5月2日
 大阪法務局岸和田支局
 登記官

下之園秀秋

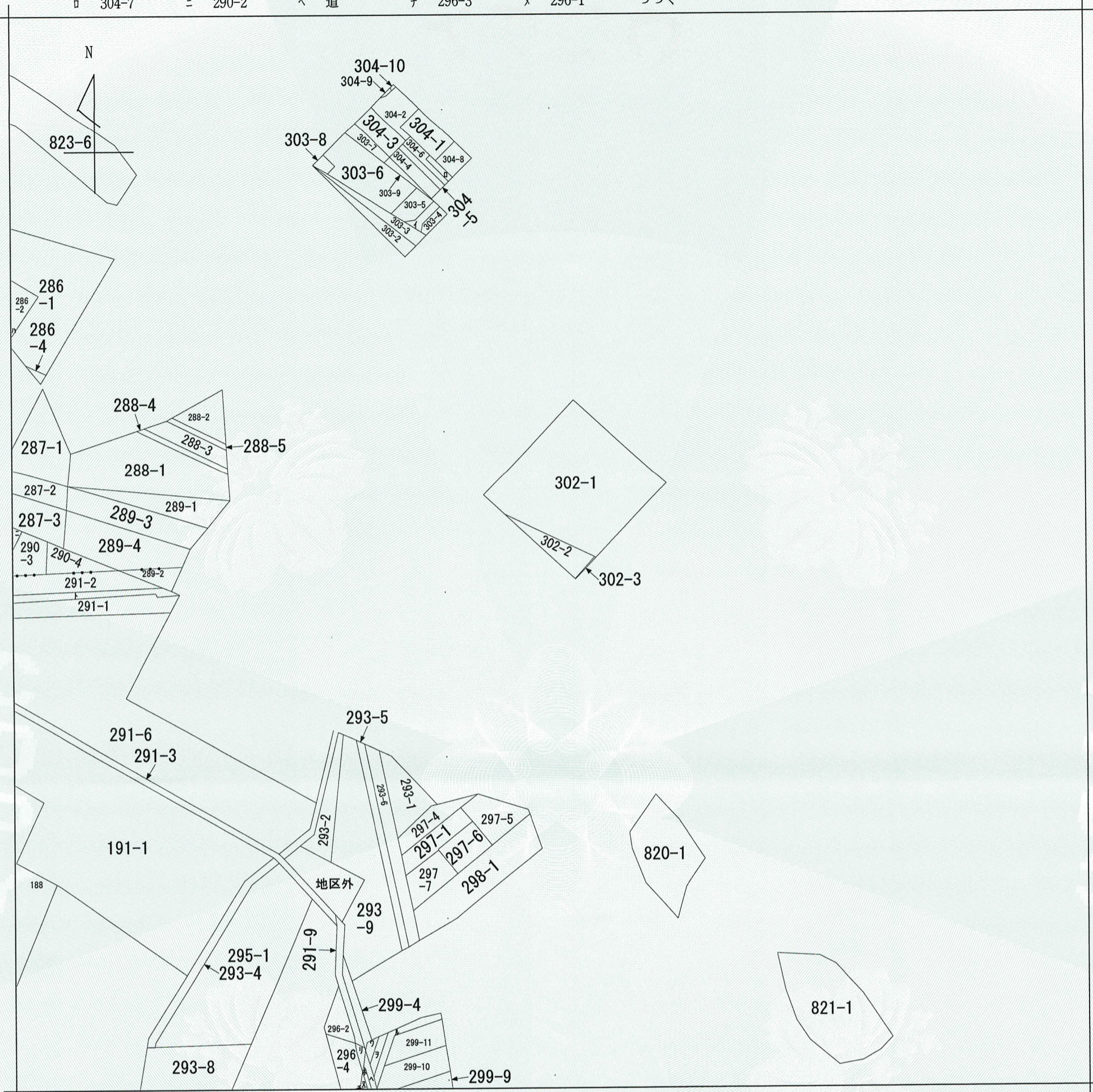


フ 432-6
ワ 432-7
カ 432-8
ヨ 434-7
タ 476-6
レ 465-9

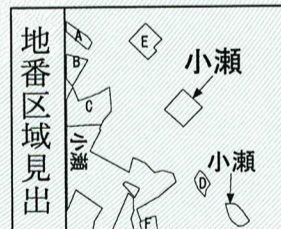
COPY

コピー

イ 303-1 ハ 286-3 ホ 水道 ト 191-2 リ 291-8 ル 299-1
 ロ 304-7 ニ 290-2 ヘ 水道 チ 296-3 ヌ 296-1 ヅ つづく



(注) 地図に準ずる図面は、土地の区画を明確にした不動産登記法所定の地図が備え付けられるまでの間、これに代わるものとして備え付けられている図面で、土地の位置及び形状の概略を記載した図面です。



A 小瀬1丁目
 B 小瀬1丁目
 C 小瀬1丁目
 D 小瀬1丁目
 E 小瀬半田3丁目
 F

請求部	所在	貝塚市小瀬			地番	302番2		
出力縮尺	縮尺不明	精度区分		座標系番号又は記号	分類	地図に準ずる図面	種類	旧土地台帳附属地図
作成年月日	昭和58年1月31日			備付年月日(原図)		補記事項		

これは地図に準ずる図面に記録されている内容を証明した書面である。

令和6年5月2日
 大阪法務局岸和田支局
 登記官

下之園秀秋



