



### 視覚障害者対象 教養講座 「ホッとワーク」

日時 10月29日(火)午  
前10時〜正午  
内容 健康体操  
参加費 無料  
場所・申込・問合せ先  
中央公民館 ☎072・4  
33・7222

### 重度障害者医療証を 郵送します

オレンジ色の医療証の有効期限は10月31日(木)です。11月以降も引き続き対象となるかたには、10月末までに新しい医療証を郵送します。

**対象** ひとり親家庭医療・子ども医療対象者以外で、次のいずれかをお持ちのかた(所得制限あり)  
①身体障害者手帳1・2級  
②療育手帳A③精神障害者保健福祉手帳1級  
④指定難病(特定疾病)受給者証所持者で障害年金(または特別児童扶養手当)1級⑤身体障害者手帳と療育手帳B1の両方  
なお、医療証をお持ちでないかたでも、平成30年中所得が制限額以下であれば11月から対象となりますので、10月31日(木)までに申請してください。  
**申請・問合せ先** 障害福祉課 ☎072・433・7012

### 特別児童扶養手当などの 寡婦(夫)控除・特別控除

控除の適用により、所得制限限度額を下回り手当の対象になる場合があります。

**対象手当** 特別児童扶養手当・障害児福祉手当・特別障害者手当  
**適用される控除** ①未婚のひとり親世帯への「寡婦(夫)控除」②公共用地取得による土地代金などの「特別控除」  
**問合せ先** 障害福祉課 ☎072・433・7012

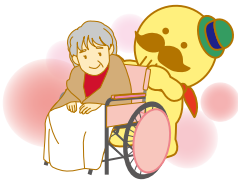
1620円  
締切 10月23日(水)  
②市内在住の視覚障害者対象  
日時 11月10日(日)午前8時30分 市民福祉センター前集合出発  
場所 二条城・京都鉄道博物館・サントリー京都ブルワリー(京都市)  
定員 30人(同伴者含む、定員になり次第締切)  
参加費(入館料・昼食代含む)1500円  
◆いずれも  
申込 参加費を添えて障害福祉課へ  
**申込・問合せ先** 障害福祉課 ☎072・433・7012

### 社会資源見学会

①市内在住の精神障害者対象  
日時 11月2日(土)午前8時 市民福祉センター前集合出発  
場所 カップヌードルミュージアム(池田市)・大阪くらしの今昔館(大阪市)  
定員 25人(定員になり次第締切)  
参加費(体験・昼食代含む)

### 聴覚障害者のための 文化教室

貝塚市山手包括支援センター職員が、介護保険制度と介護予防について話します。  
日時 10月20日(日)午前10時〜正午  
場所 市民福祉センター2階講座室4  
**対象** 市内在住で身体障害者手帳がある聴覚障害者  
定員 30人(定員になり次第締切)  
参加費 無料  
**申込** 住所・氏名・フアックス(あればEメール)を窓口・フアックスまたはEメールで  
締切 10月17日(木)  
**申込・問合せ先** 障害福祉課 ☎072・433・7012、FAX072・433・1082、Eメール shogai.fukushi@city.kaizu.ka.jp



### 商工・労働

#### 小規模企業者資金 融資

市では、事業活動に必要な資金について大阪信用保証協会の信用を付して融資のあっせんを行っています。

**対象** 小規模企業者  
**融資限度額** 600万円(ただし、保証協会の既存保証の残高と合算して2000万円以下)  
**融資** 利率1%(4月1日現在)、期間7年以内  
**信用保証料補給** 上限5万円  
**申込・問合せ先** 商工観光課 ☎072・433・7193

#### 設備投資応援融資

府内の中小企業者が設備を導入する際の融資制度です。  
詳しくは府ホームページをご覧ください。

**融資限度額** 2億円(うち無担保は8000万円)  
**融資** 利率1.2%以下(固定)、期間10年以内(無担保)・20年以内(有担保)  
**保証料** 9段階別信用保証料(0.35%〜1.9%)  
**申込・問合せ先** 府金融課 ☎06・6210・9508

#### 開業サポート資金

府内で開業前・開業5年未満の事業者への融資制度です。  
特に、女性・35歳未満の若者・55歳以上のシニア・UIJターン該当者は、低い金利で利用できます。  
詳しくは府ホームページ

建設現場労働者の福祉の増進と建設業を営む中小企業の振興を目的に設立された退職金制度です。  
国の制度なので安全、確実に申込手続きは簡単ですが、掛金は事業主負担ですが、税法上全額非課税です。  
・事業主が変わっても退職金は企業間を通算して計算されます  
**加入できる事業主** 建設業の経営者  
**対象** 建設現場の労働者  
**掛金** 日額310円(国が一部助成)  
**申込・問合せ先** (独)勤労者退職金共済機構 建退共大阪府支部 ☎06・6941・3650

#### 建設業退職金共済

建設現場労働者の福祉の増進と建設業を営む中小企業の振興を目的に設立された退職金制度です。  
国の制度なので安全、確実に申込手続きは簡単ですが、掛金は事業主負担ですが、税法上全額非課税です。  
・事業主が変わっても退職金は企業間を通算して計算されます  
**加入できる事業主** 建設業の経営者  
**対象** 建設現場の労働者  
**掛金** 日額310円(国が一部助成)  
**申込・問合せ先** (独)勤労者退職金共済機構 建退共大阪府支部 ☎06・6941・3650

10月から府最低賃金は時間額964円

#### 10月から府最低賃金は時間額964円

パート、アルバイトなどを含むすべての労働者に適用されます。  
特定産業の労働者は、別に「特定最低賃金」が定められています。  
詳しくはお問合せください。  
**問合せ先** 大阪労働局労働基準部賃金課 ☎06・6949・6502、岸和田労働基準監督署 ☎072・498・1012

#### ワーク・ライフ・バランス シンポジウム

日時 11月5日(火)午後1時30分〜4時15分  
場所 大阪府男女共同参画・青少年センター(ドーンセンター)7階ホール

**対象** 府内企業・府内在住のかた  
**内容** 基調講演、中小企業の先進事例紹介など  
**定員** 200人(定員になり次第締切)  
**申込** 氏名(フリガナ)・郵便番号・住所・電話番号・フアックス番号・Eメールを電話・フアックス・Eメール・インターネットで  
**申込・問合せ先** 府総合労働事務所地域労政課 ☎06・6946・2604、FAX06・6946・2635、Eメール sogorodo@box.pr.cf.osaka.jp

#### 創業セミナー 夢に挑戦・めざせ起業家

日時(全4回) 11月2日・16日・30日、12月7日、土曜午前9時30分〜午後3時30分  
**参加費** 3240円(消費税・テキスト代込)  
**定員** 30人(定員になり次第締切)  
**申込** 氏名(フリガナ)・郵便番号・住所・電話番号・

フアックス番号・Eメールで  
支払方法(10月30日までに持参か振込)をフアックス・郵送・Eメールで  
**場所・申込・問合せ先** 〒596-0045 岸和田市別所町3-13-26 岸和田商工会議所 ☎072・439・5023、FAX072・436・3030、Eメール koshukai@kishiwada-cc.i.or.jp

#### 大阪府講師登録説明会

日時 11月18日(月)①午後1時〜2時②午後4時〜5時  
**場所** 大阪府庁新別館北館4階多目的ホール  
**対象** 小・中学校講師としての勤務に興味があるかた  
**申込** 不要  
**持物** 当日登録希望者は証明用写真(4cm×3cm)  
※講師登録は随時受付中。(免許取得見込者は11月頃受付開始予定)  
**問合せ先** 学校教育課 ☎072・433・7109、府教育庁教職員室教職員人事課 ☎06・6941・0351



広告