



# わくわく関空見学プラン

関西国際空港には、「KIXってどんな空港？どんな飛行機が来ているの？」という疑問にお答えする、「わくわく関空見学プラン」という見学ツアーがあります。夏休みの思い出に、ぜひご家族やお友達をお誘いあわせのうえ、ご参加ください！

### ◆新・関空の裏側探検コース

関空展望ホール「Sky View」をバスで出発し、通常は立ち入ることの出来ない保安区域に入っ

て、空港を支える裏方の施設を車窓見学できます。降車ポイントでは風向きや離着陸状況によっては飛行機を間近でご覧いただけることも。関西空港オフィシャルガイドが、飛行機にまつわるエピソードや空港の豆知識などを楽しくご紹介しますので、空港について詳しくなれること間違いなしです！

8月には増便も予定していますので、関空展望ホール「Sky View」のホームページをご覧ください。

▶所要時間 約60分▶申込 webサイトから申込可  
①個人：土・日・祝日のみ運行。当日枠あり(無くなり次第終了)②団体(16人以上)：要申込

### ◆機内食工場コース

世界各国のエアラインの機内食を調製している

工場で、機内食の製造工程や特別食のための部屋についてなど、機内食にまつわる話をスタッフからじっくり聞きながら見学するツアーです。

また、ツアーの前後には展望ホールのレストランで機内食を食べることができます。

▶所要時間 約150分(食事時間含む)▶プラン 水曜限定で団体のみ▶申込 webサイトから要申込  
※小学4年生以上を対象としたツアーです。機内食はアレルギー対応ではありませんので、予めご了承ください。

詳しくは、関空展望ホール「Sky View」のWebサイト(<https://www.kansai-airport.or.jp/shop-and-dine/skyview/plan/>)をご覧ください。

問合せ先 関空展望ホール 「Sky View」  
☎072-455-2082



## 関空だより ☎072-455-2201

### KIXの国際線がますます充実!

7月に、フィリピン・エアアジア(Z2)が、毎日1便関西=マニラ線の運航を開始しました。フィリピン・エアアジアは、マニラを本拠点とするLCC(格安航空会社)で、エアアジアグループにおいて3社目の関西への就航となります。マニラはフィリピン共和国最大の都市で、発展が著しいボニファシオ・グローバルシティ(BGC)をはじめ、ビジネス・観光分野ともに注目されています。

また、上海吉祥航空(H0)が関西=長沙線のデイリー運航を開始しました。上海吉祥航空は上海市に本社を置くフルサービスキャリアでありながらも、大手航空会社よりも安い運賃で、機内食や受託手荷物サービスなどを無料提供していることが特徴です。長沙市周辺は豊かな自然に恵まれ、岳麓山など風光明媚な観光名所のほか、歴史的な重要文化財や旧跡が数多くあります。

この夏のご旅行の選択肢として、マニラや長沙もぜひご検討ください。

## 善兵衛ランド

☎072-447-2020



夏の夜空の、天頂付近にある十字の形をしたはくちょう座は、南十字星(みなみじゅうじ座)に対し、「北十字」とも呼ばれる夏の代表的な星座の一つです。



はくちょうの尾にあたるには1等星デネブがあり、こと座のベガ、わし座のアルタイルとともに「夏の大三角」をつくっています。また、のびした首の先の部分には、アルビレオという二重星があります。

有名な宮沢賢治の童話「銀河鉄

道の夜」では、少年ジョバンニが、友人と銀河鉄道に乗って、北十字から南十字まで旅をします。「白鳥の停車場」を過ぎると、「アルビレオの観測所」があり、そこでは「眼もさめるような、サファイア(青)とトパーズ(黄)の大きな二つの透きとおった球が、輪になってしずかにくるくるとまわって」いたと表現されています。

実際のアルビレオも、肉眼では1つの星にしか見えませんが、望遠鏡では、青色と黄色の2つの星が寄り添ったようすが観察できます。青と黄の色の対比がとても鮮やかで、全天で最も美しい二重星の一つとされています。この美しい姿は、善兵衛ランドの望遠鏡でも見るることができます。

### ★天文イベント

▶8月13日(火)午後8時~11時：ペルセウス座流星群観測会(ID6974)▶9月7日(土)午後7時~：スマホで写真を撮ろう(ID16763)▶9月13日(金)午後7時~：中秋の名月観望会(ID6983)

### ★惑星の観察

木星・土星の観望好機です。

### ★月の観察

8月9日・10日、15日(満月)が観望に適しています。

### ★8・9月の休館日

水曜(8月7日は開館)、8月8日(木)、9月2日(月)・3日(火)・17日(火)・24日(火)  
※8月30日、9月30日は集会室と多目的室のみ利用できます。



## 親子天文教室(後期)講座生 募集

▶申込 教室名・住所・氏名(受講生と保護者)・学年・電話番号を、往復はがき・ファックス・Eメールで▶締切 8月19日(月)必着[応募多数の場合は20日(火)に公開抽選]▶申込・問合せ先 〒597-0105 三ツ松216 善兵衛ランド☎072-447-2020、FAX072-447-0149  
Eメール：zenbe-h@city.kaizuka.lg.jp

日時	対象・定員	内容
9月8日(日) 10月27日(日) 12月1日(日) 午前10時~正午	幼児または 小学1~3年生と 保護者20組	中秋の名月と秋の星座の話と工作 太陽をとりまく惑星の話と工作 冬の星座の話と工作

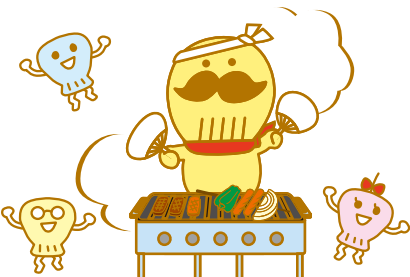
## たわわ

### ◆いどりの店(直売所)の盆休み

▶盆休み期間 8月13日(火)~15日(木)

※ぶどう狩り、バーベキューコーナーは、盆休み期間も営業しています。ぶどう狩りは午前9時~正午まで営業。

申込・問合せ先 農業庭園たわわ(月曜定休)☎072-446-8000(午前中)または、☎090-5252-6365(午前9時~午後3時)



## ほの字の里

初心者でも安心して体験できます。詳しくはお問合せください。

### ★陶芸体験(申込不要)

陶芸家の嶋田弘子さんが、優しく丁寧に指導します。

▶日時 8月11日(日)・25日(日)午前10時~午後3時▶参加費 1,500円(材料費含む)

### ★そば打ち体験(要申込)

打ちたてのそばは絶品です。丁寧な指導で初めてのそば打ちを体験できます。

▶日時 8月25日(日)午前10時~、午後1時~▶参加費 1,800円(そば500g付き)▶定員 12人(定員になり次第締切)

申込・問合せ先 ほの字の里  
☎072-478-8777(木曜定休)



このコーナーは、みなさんの情報発信の場です。記事の内容については各問合せ先へ、掲載については広報交流課(☎072-433-7231)へお願いします。

原稿締切は、希望掲載月の2カ月前の20日(土・日・祝日は前日)です。

### 捕獲器などの無料貸出

▶期間 随時・2週間程度▶場所 稲倉ゆめいっぱいファーム▶内容 野猫の避妊・去勢手術にて捕獲するための捕獲器など

を貸出します▶費用 無料▶問合せ先 NPO法人樹恵会☎072-459-7071

### DVD「犬と猫と人間と」の貸出

▶期間 随時・1週間程度▶場所 稲倉ゆめいっぱいファーム▶内容 動物愛護啓発映画「犬と猫と人間と」のDVDを貸出します▶費用 無料▶問合せ先 NPO法人樹恵会☎072-459-7071

### えーる親子あそび塾★体験日

▶日時 9月2日(月)・9日(月)午前10時~11時30分▶場所 ハート交流館▶内容 あそびで子どもの未来が変わる!親子で一緒にあそびましょう!!▶参加費 無料▶問合せ先 NPO法人えーる☎080-3130-3567