

社会資本総合整備計画 事後評価書

令和02年10月05日

計画の名称	貝塚市生活環境の改善と災害に強いまちづくり（その2）（重点計画）												
計画の期間	平成27年度～平成31年度（5年間）										重点配分対象の該当	○	
交付対象	貝塚市												
計画の目標	下水道整備を行い、安全・安心、快適な暮らしを実現し、災害に強い社会基盤の整備を進める。												
全体事業費（百万円）	合計（A+B+C+D）	5,280	A	5,280	B	0	C	0	D	0	効果促進事業費の割合C / (A+B+C+D)	0	%

番号	計画の成果目標（定量的指標）			
	定量的指標の定義及び算定式	定量的指標の現況値及び目標値		
		当初現況値 (H27当初)	中間目標値 (H29末)	最終目標値 (H31末)
1	下水道整備（汚水）により、下水道処理人口普及率を58.3%（H27当初）から64.9%（H31末）に増加させる。 下水道処理人口普及率 =（下水道を利用できる人口（人） / 総人口（人）） 89,938人 平成26年度4月1日住民基本台帳より	58%	63%	65%

備考等	個別施設計画を含む	-	国土強靱化を含む	-	定住自立圏を含む	-	連携中枢都市圏を含む	-	流域水循環計画を含む	-	地域再生計画を含む	-
-----	-----------	---	----------	---	----------	---	------------	---	------------	---	-----------	---

A 基幹事業

基幹事業(大)	番号	事業種別	地域種別	交付対象	直接間接	事業者	種別1	種別2	要素となる事業名 (事業箇所)	事業内容 (延長・面積等)	市区町村名/ 港湾・地区名	事業実施期間(年度)					全体事業費 (百万円)	費用 便益比	個別施設計画 策定状況	
												H27	H28	H29	H30	H31				
一体的に実施することにより期待される効果																				
備考																				
下水道事業	A07-001	下水道	一般	貝塚市	直接	貝塚市	管渠(汚水)	新設	北部処理区 汚水管整備	汚水管布設 200、L=960m	貝塚市						350	-	-	
	A07-002	下水道	一般	貝塚市	直接	貝塚市	管渠(汚水)	新設	中部処理区 汚水管整備	汚水管布設 200~400、L=17,500m	貝塚市						4,930	-	-	
												小計					5,280			
												合計						5,280		

事後評価

事後評価の実施体制、実施時期

事後評価の実施体制

貝塚市で実施

事後評価の実施時期

令和2年10月

公表の方法

貝塚市ホームページ

事業効果の発現状況

定量的指標に関連する
交付対象事業の効果の発現状況

污水管整備により下水道処理人口普及率が6.4%増加し、生活環境の改善及び水質保全を図ることができた。

定量的指標以外の交付対象事業の
効果の発現状況（必要に応じて記述）

污水管整備により令和元年度末の整備済面積は1017haになった。

特記事項（今後の方針等）

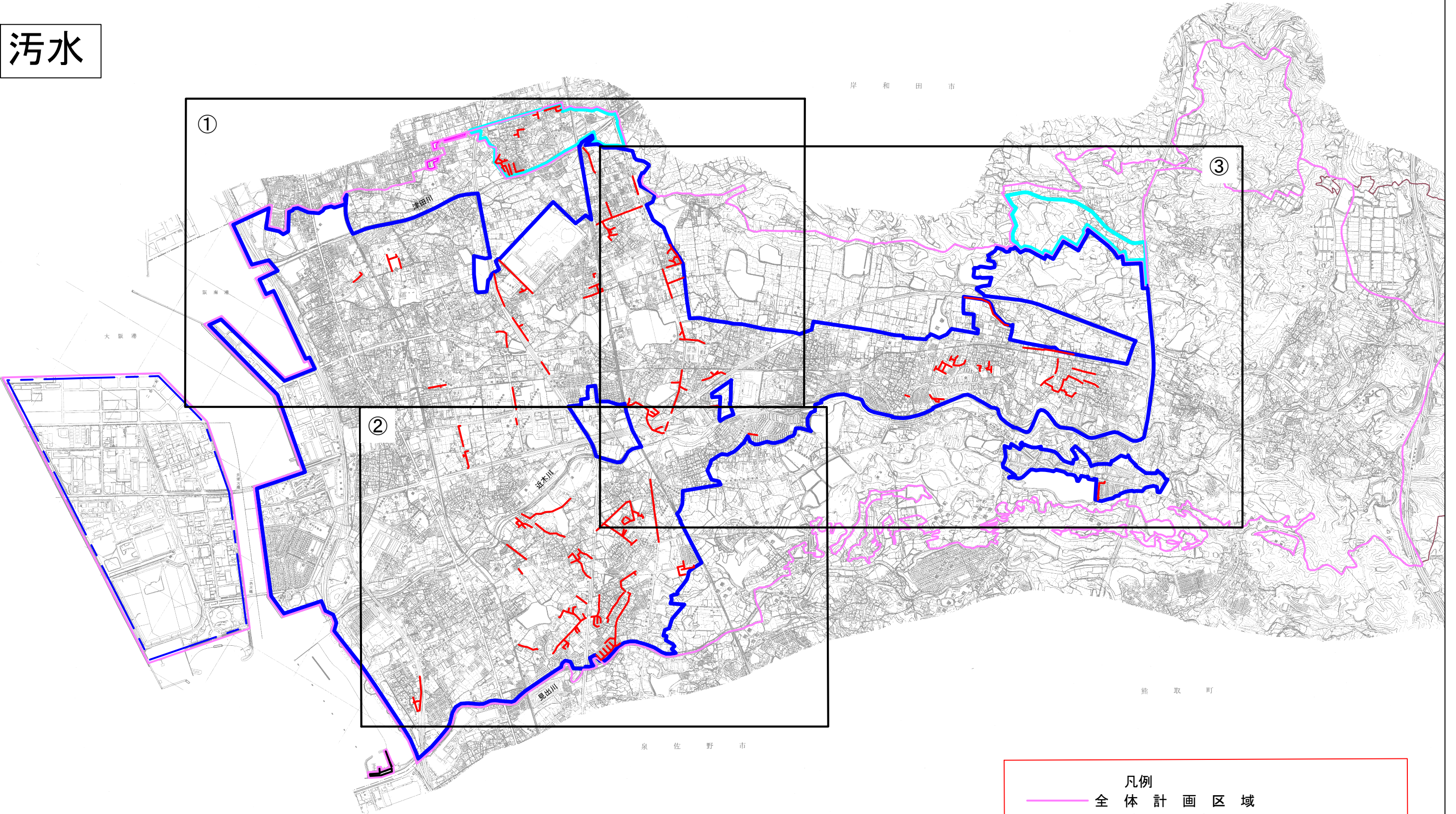
生活環境の改善と水質保全などを旨し、今後も引き続き公共下水道の整備をおこなう。

目標値の達成状況		
番号	指標（略称）	
	目標値 / 実績値	目標値と実績値に差が出た要因
1	下水道処理人口普及率	
	最終目標値	65%
	最終実績値	65%
		概ね順調な事業の進捗であった。

(参考様式3)

計画の名称	貝塚市生活環境の改善と災害に強いまちづくり(その2)(重点計画)
計画の期間	平成27年度～平成31年度(5年間)

汚水



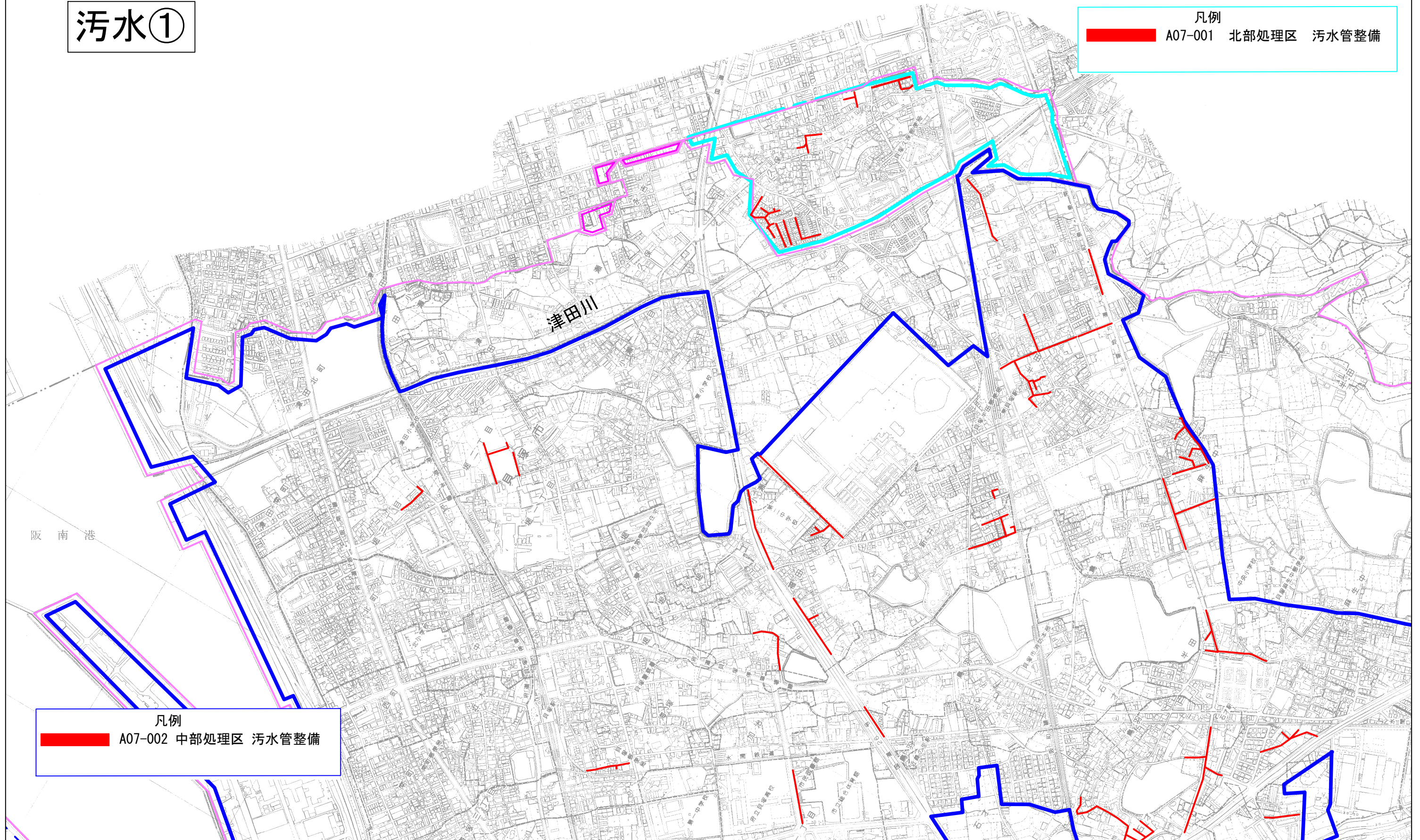
凡例

- 全体計画区域
- 下水道法による事業計画区域(北部処理区)
- 下水道法による事業計画区域(中部処理区)

(参考様式3)

計画の名称	貝塚市生活環境の改善と災害に強いまちづくり(その2)(重点計画)
計画の期間	平成27年度～平成31年度(5年間)

汚水①

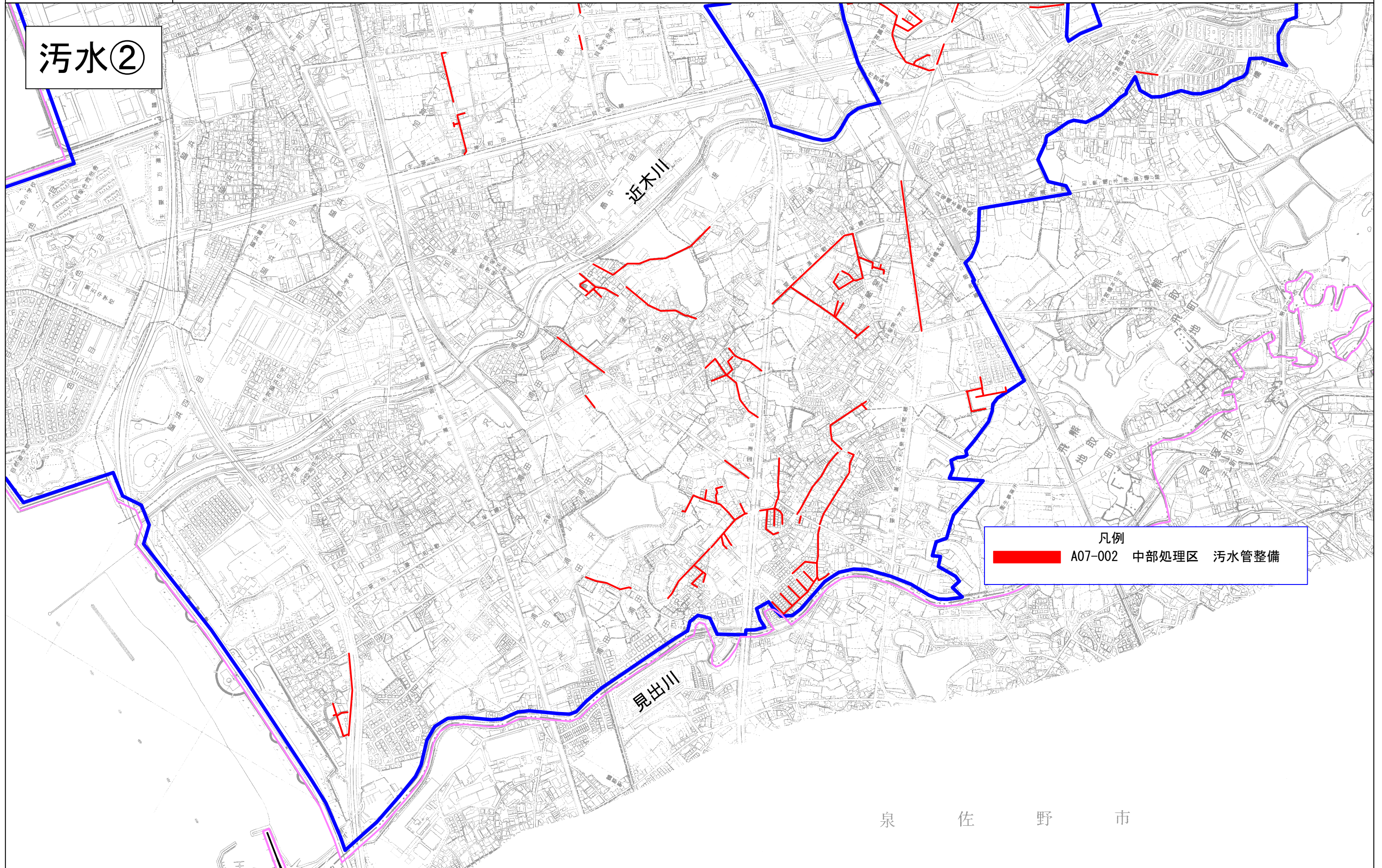


凡例
A07-001 北部処理区 污水管整備

凡例
A07-002 中部処理区 污水管整備

(参考様式3)

計画の名称	貝塚市生活環境の改善と災害に強いまちづくり(その2)(重点計画)
計画の期間	平成27年度～平成31年度(5年間)



(参考様式3)

計画の名称	貝塚市生活環境の改善と災害に強いまちづくり(その2)(重点計画)
計画の期間	平成27年度～平成31年度(5年間)

