

谷田池 浸水想定マップ

【ハザードマップ活用の注意点】

ハザードマップに示された浸水想定結果は、ある設定条件に基づいているため、詳細な地形を反映できない場合もあります。そのため、浸水範囲や浸水深、到達時間などはあくまでも目安として捉え、災害時には状況に応じた避難行動を心がけてください。

この地図では、谷田池の堤防が決壊した場合を想定して最大浸水深を表示しています。また、氾濫水が到達するおおよその時間や避難所の位置などの情報も掲載しました。なお、地図で示した浸水想定区域以外でも浸水が生じる可能性がありますので注意してください。

避難所一覧

施設名	連絡先
永寿小学校体育館	446-1855
木島小学校体育館(注)	446-0032
東山小学校体育館	446-8899
第三中学校体育館	446-1151
山手地区公民館	446-0090

一時避難場所一覧

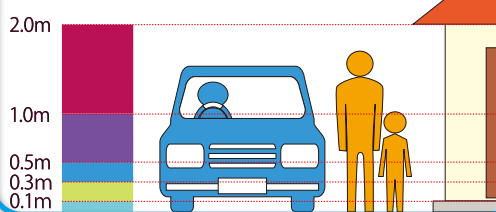
施設名	住所
永寿小学校屋外運動場	三ツ松 2020
木島小学校屋外運動場(注)	三ツ松 1048
東山小学校屋外運動場	東山 5-11-1
第三中学校屋外運動場	東山 7-4-1
青少年運動広場	東山 1-4-1

※一時避難場所は災害時に一時的に避難する施設です。
 (注)浸水想定区域内のため避難時は十分に注意してください。

凡例

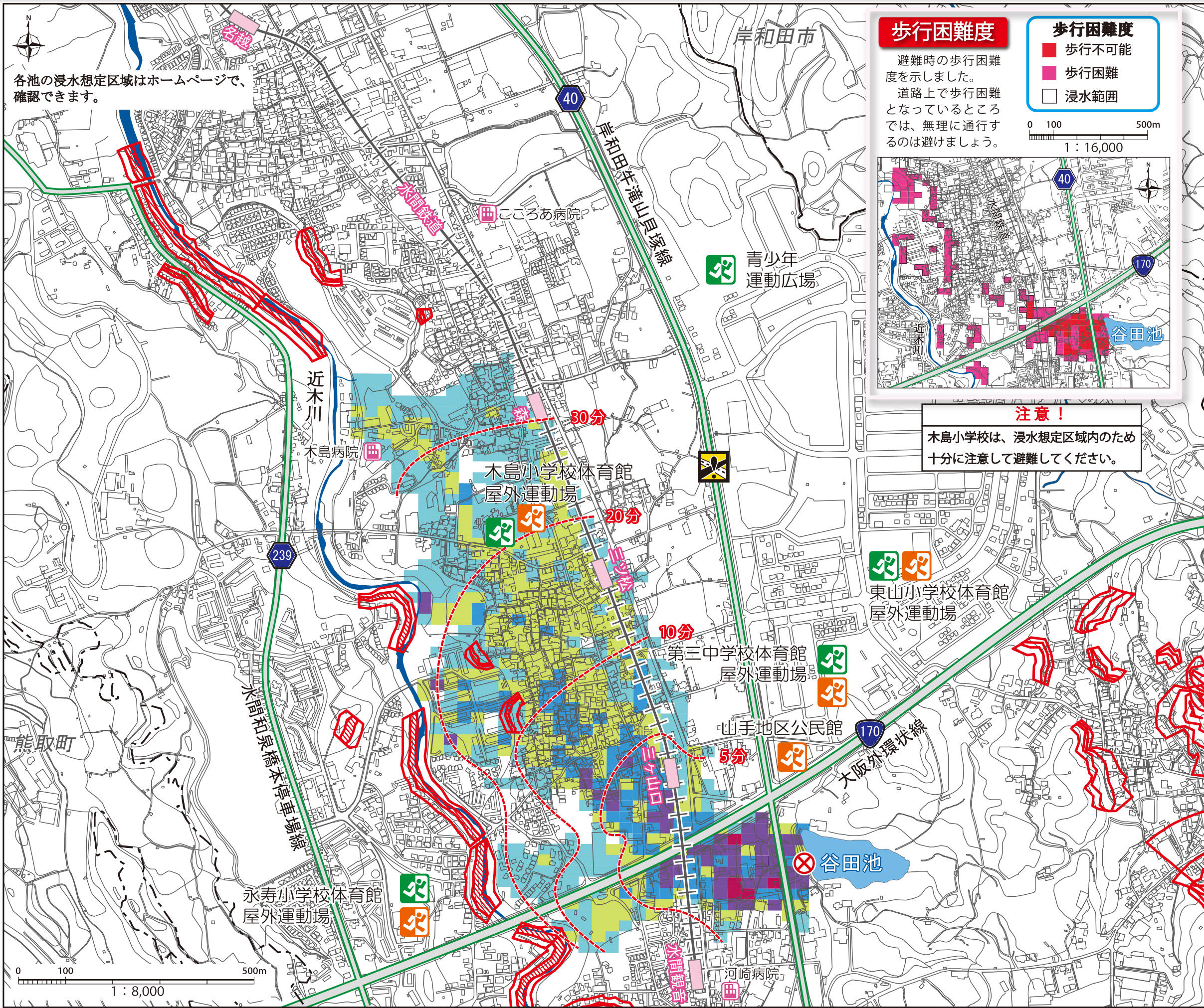
- 避難所
- 一時避難場所
- 破堤点
- おおよその浸水到達時間
- 病院
- 鉄道
- 主要道路
- アンダーパス

浸水の深さの目安



土砂災害（特別）警戒区域

- ① 土砂災害特別警戒区域**
 急傾斜地の崩壊 土砂災害により、建物が破壊され、住民の生命または身体に著しい危害が生じるおそれがある区域。
- ② 土砂災害警戒区域**
 土砂災害により、住民の生命または身体に危害が生じるおそれがある区域。

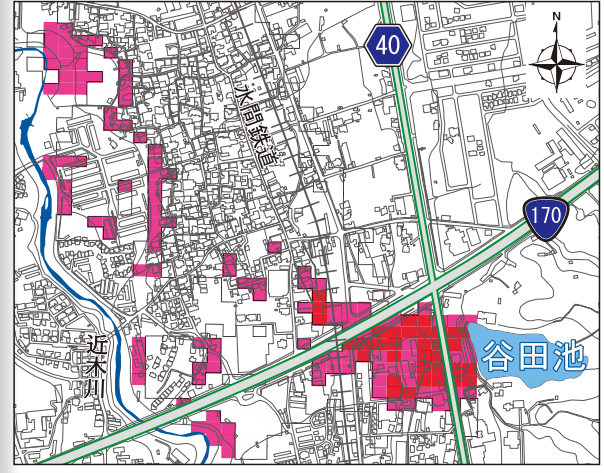


歩行困難度

避難時の歩行困難度を示しました。道路上で歩行困難となっているところでは、無理に通行するのは避けましょう。

- 歩行不可能
- 歩行困難
- 浸水範囲

0 100 500m
 1 : 16,000



注意！
 木島小学校は、浸水想定区域内のため十分に注意して避難してください。