



【ハザードマップ活用の注意点】

ハザードマップに示された浸水想定結果は、ある設定条件に基づいているため、詳細な地形を反映できない場合があります。そのため、浸水範囲や浸水深、到達時間などはあくまでも目安として捉え、災害時には状況に応じた避難行動を心がけてください。

この地図では、坂本池の堤防3地点それぞれで決壊した場合を想定し、3つのケースをまとめた最大浸水深を表示しています（フクイ池の決壊も加味しています）。また、氾濫水が到達するおよその時間や避難所の位置などの情報も掲載しました。

なお、地図で示した浸水想定区域以外でも浸水が生じる可能性がありますので注意してください。

避難所一覧

施設名	所在地
南小学校体育館	地藏堂 286
第四中学校体育館	橋本 1385
府立貝塚南高等学校体育館	橋本 620

一時避難場所一覧

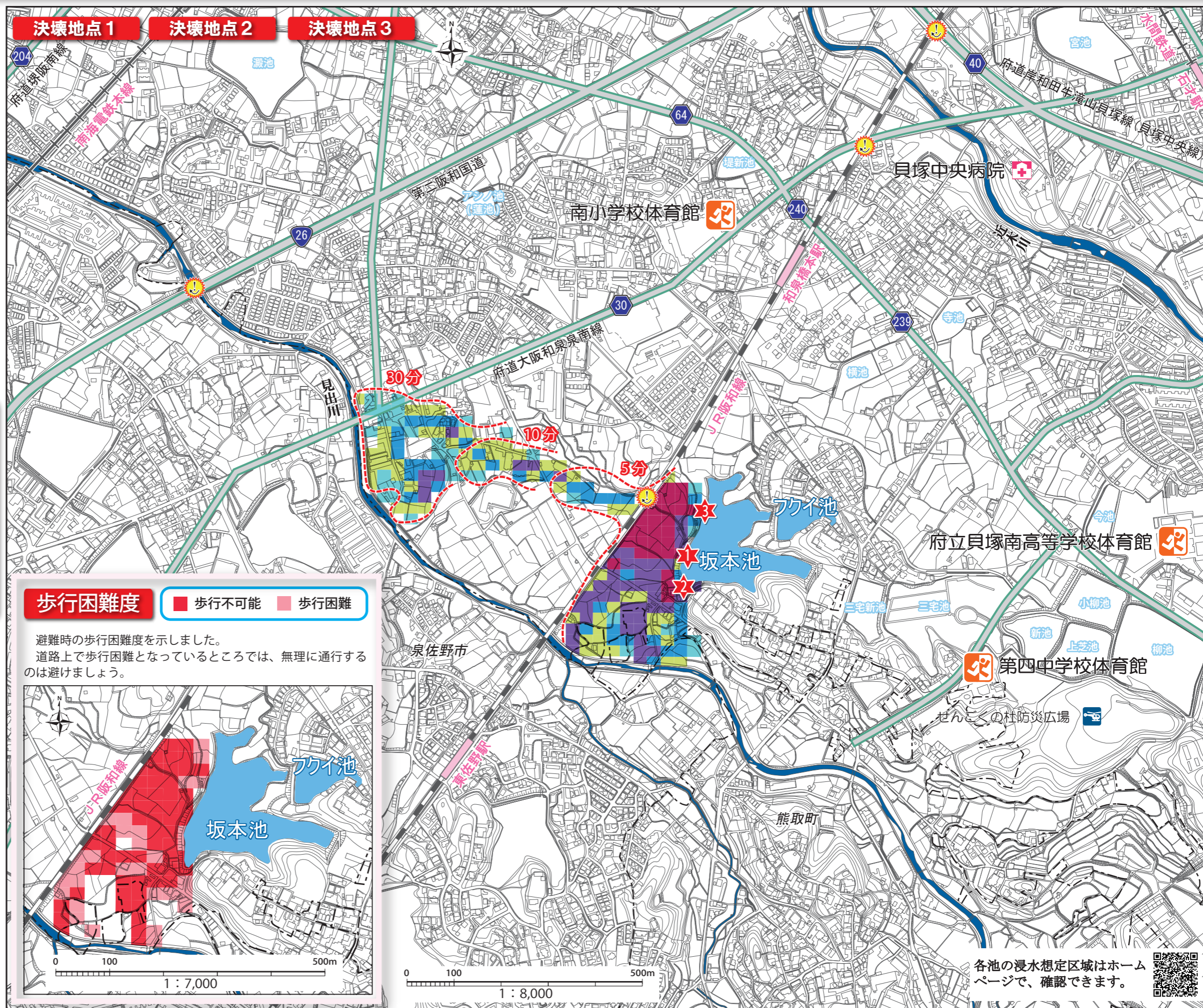
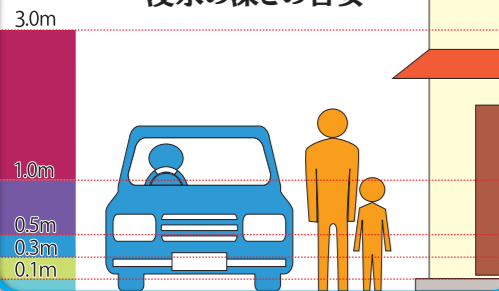
(災害時に一時的に避難する施設)

施設名
上記小中学校・貝塚南高等学校の運動場

凡例

- 避難所
- 病院
- ヘリポート
- アンダーパス
- 決壊地点
- 市境界
- JR阪和線
- 鉄道
- およその浸水到達時間
- 主要道路

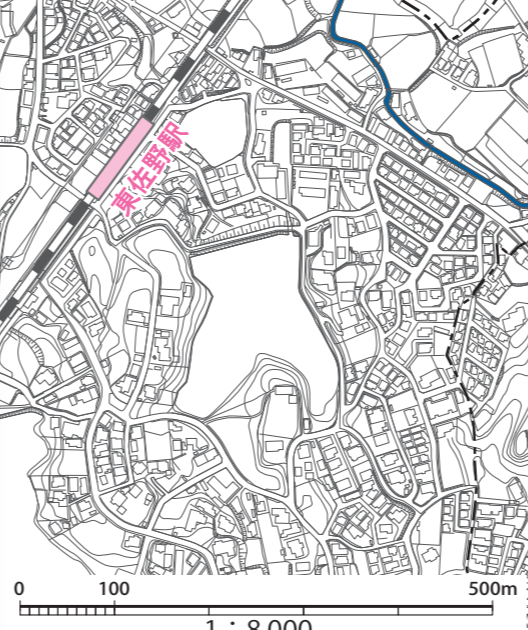
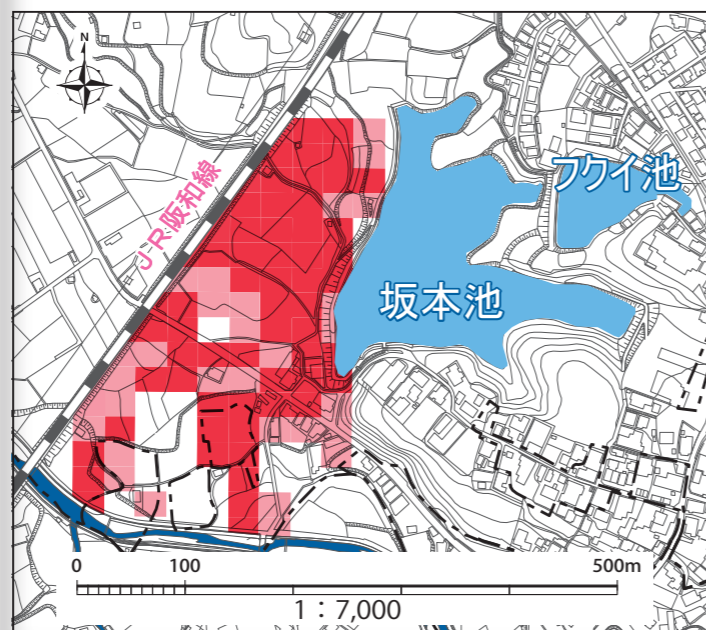
浸水の深さの目安



歩行困難度

- 歩行不可能
- 歩行困難

避難時の歩行困難度を示しました。道路上で歩行困難となっているところでは、無理に通行するのは避けましょう。



各池の浸水想定区域はホームページで、確認できます。

