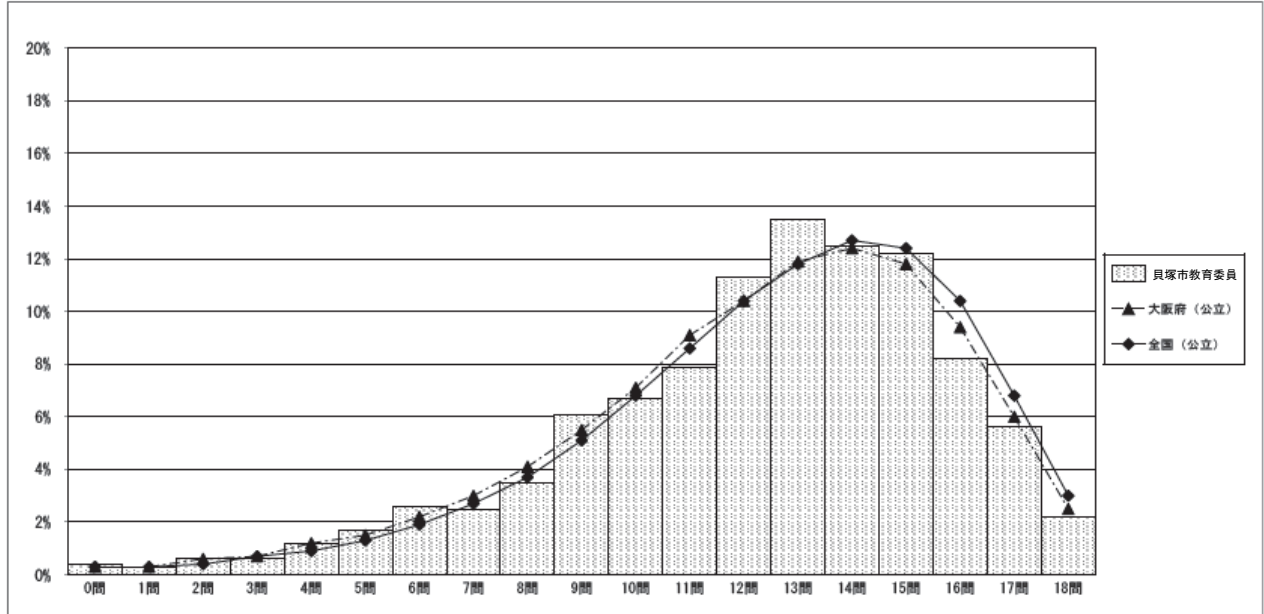


小学校調査結果概要グラフ

このグラフは、各調査について、正答した割合をグラフにしたものである。

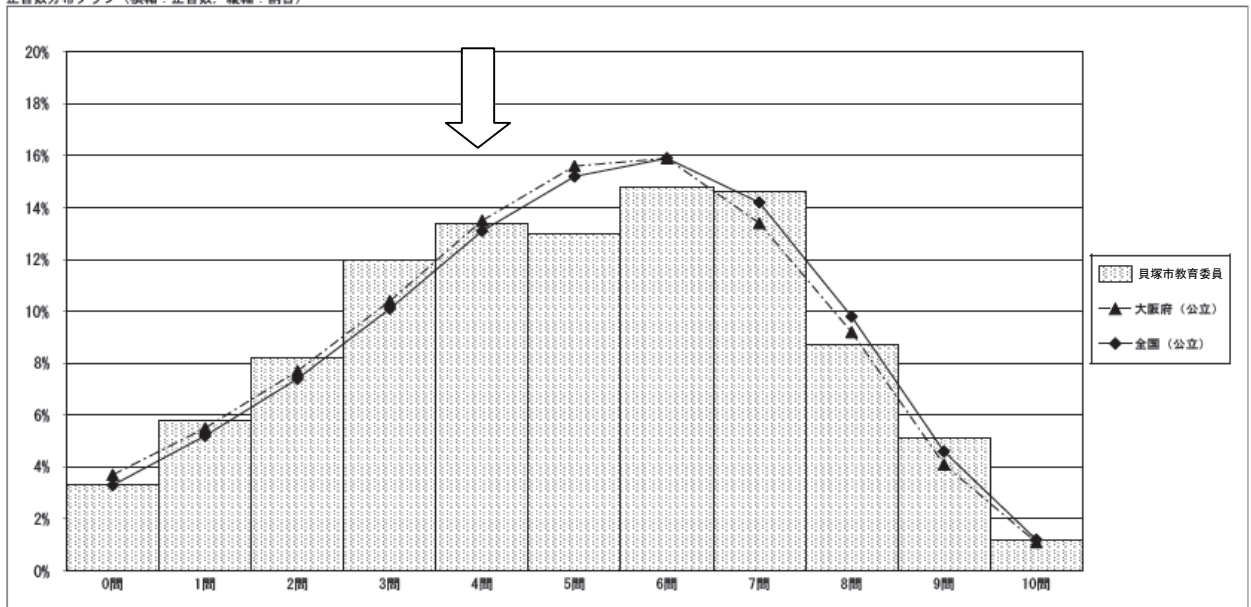
国語A

正答数分布グラフ（横軸：正答数、縦軸：割合）



国語B

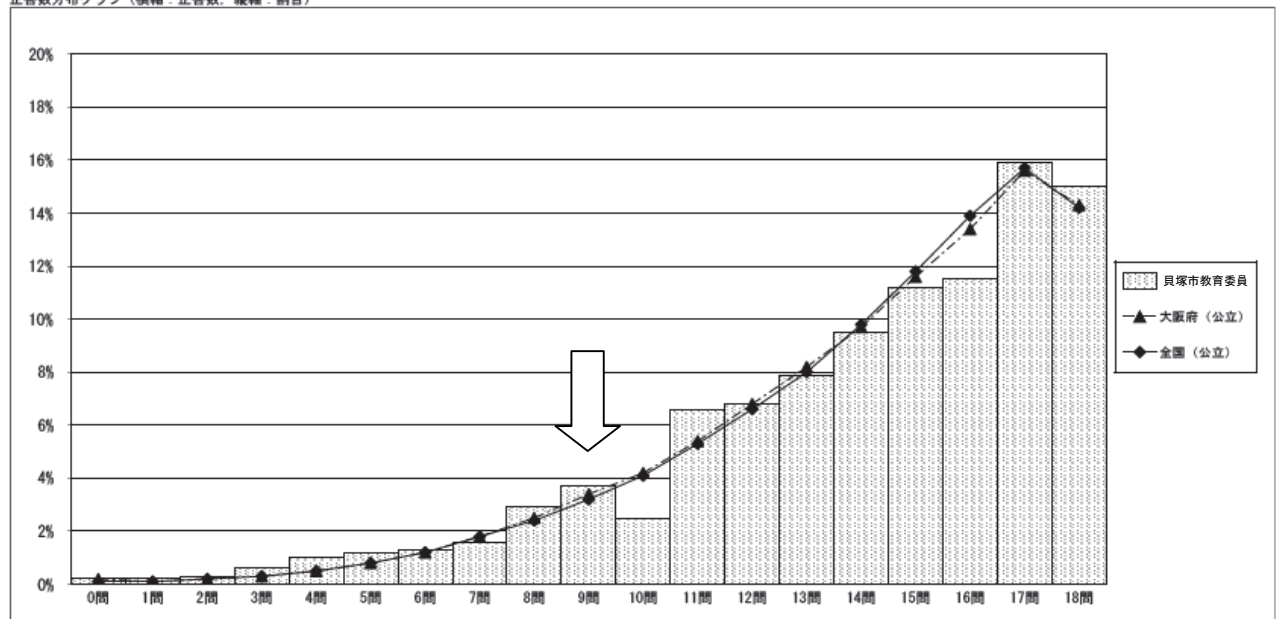
正答数分布グラフ（横軸：正答数、縦軸：割合）



国語Bにおいて、4問のところに2つ目のピークが現れている。

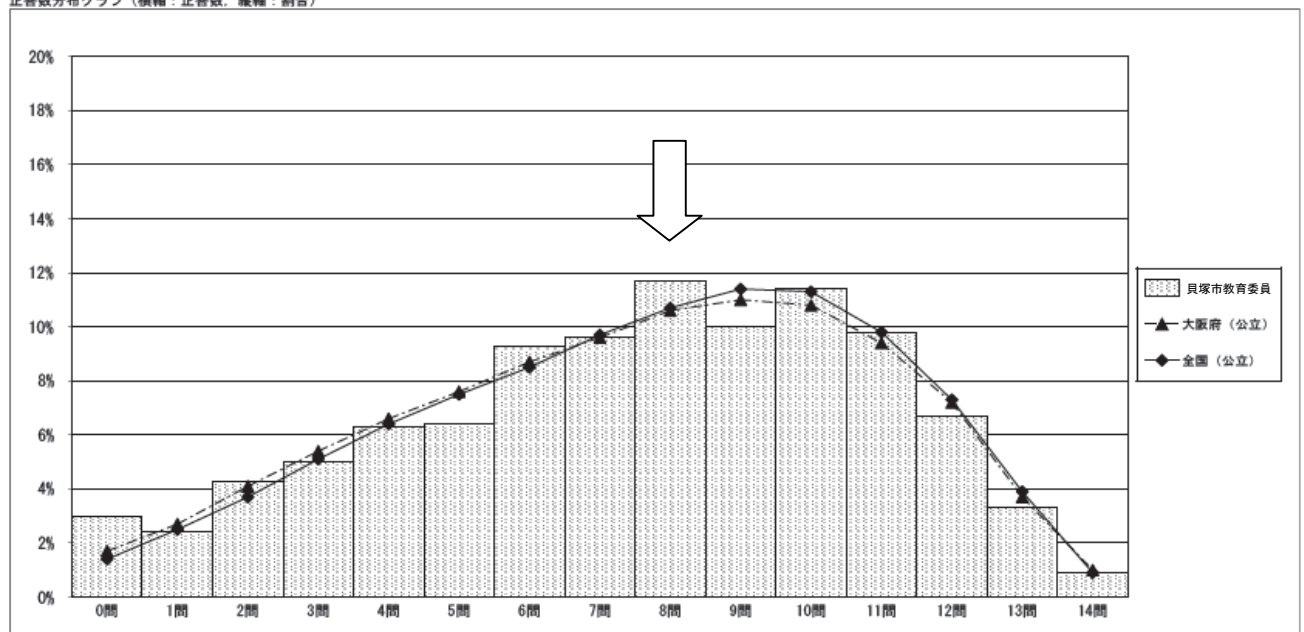
算数A

正答数分布グラフ（横軸：正答数、縦軸：割合）



算数B

正答数分布グラフ（横軸：正答数、縦軸：割合）



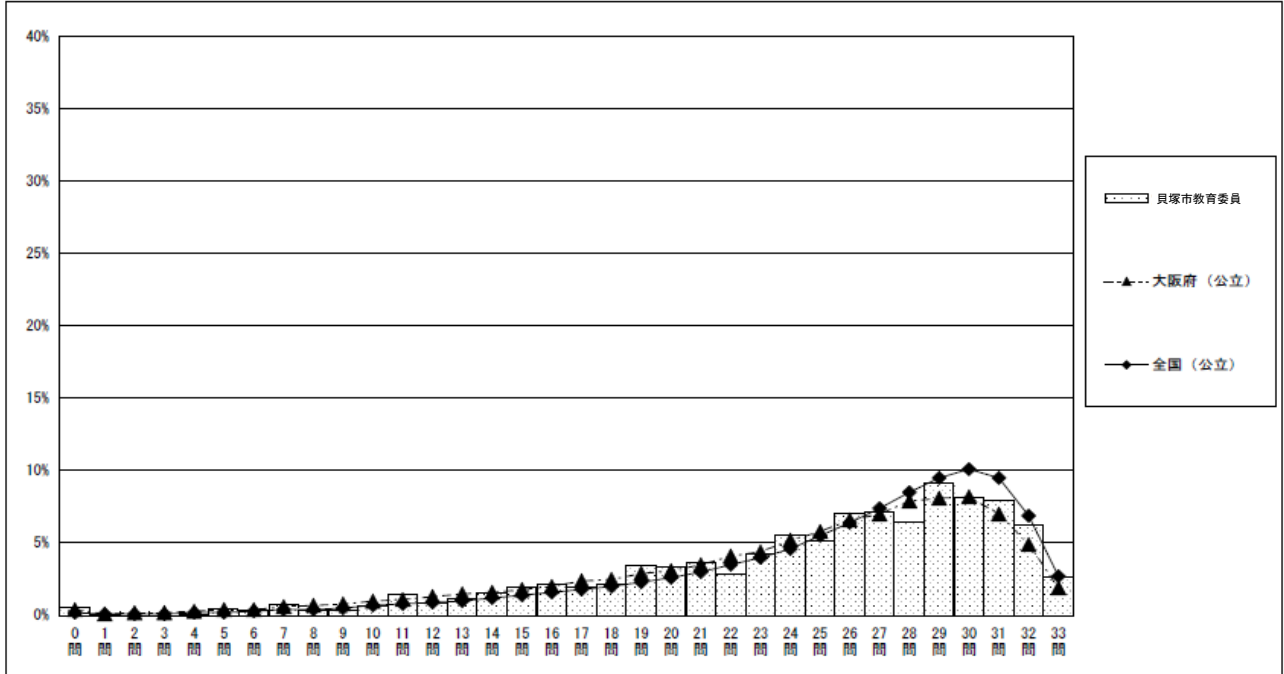
算数Aの8・9問あたりに2つ目のピークと算数Bの8問に2つ目のピークが見られる。

中学校調査結果概要グラフ

このグラフは、各調査について、正答した割合をグラフにしたものである。

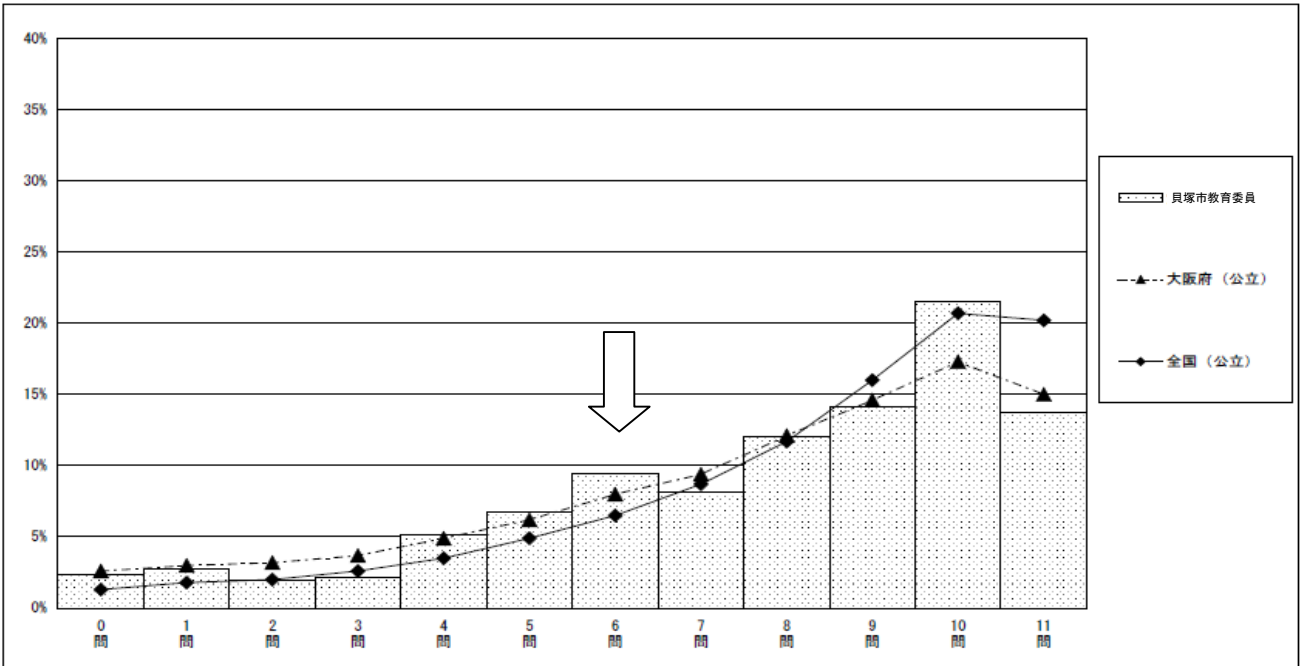
国語A

正答数分布グラフ（横軸：正答数、縦軸：割合）



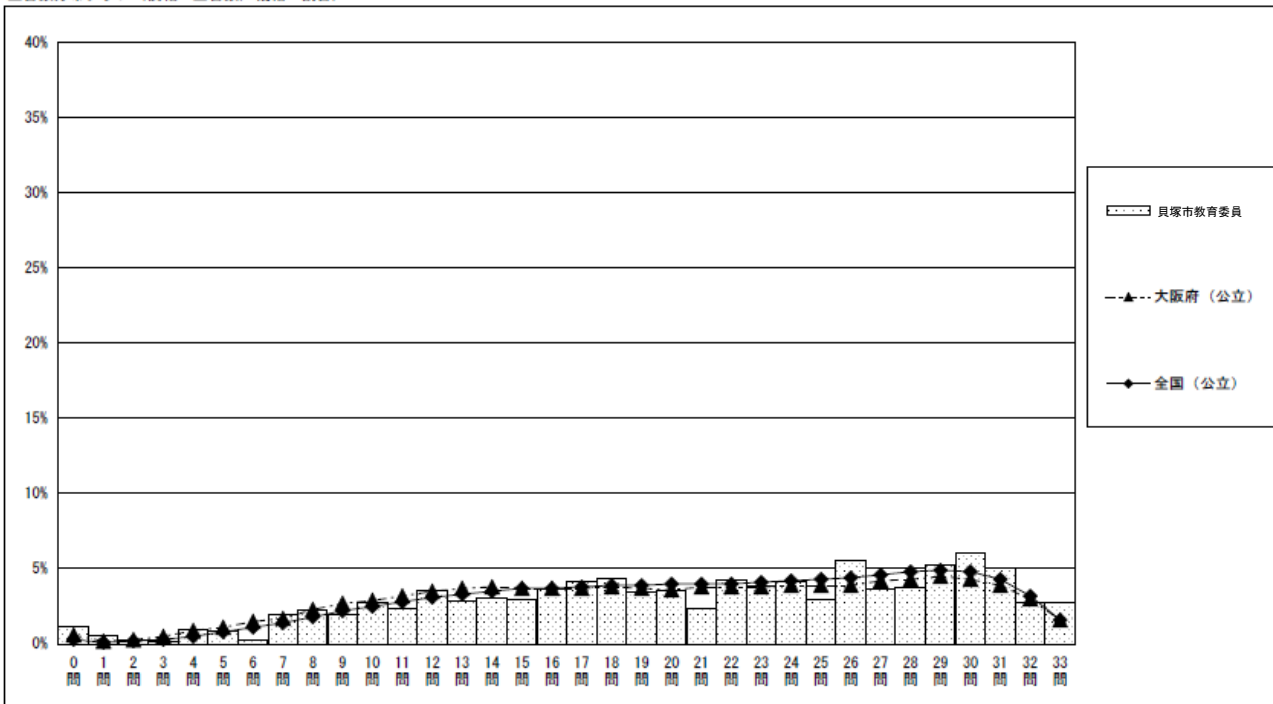
国語B

正答数分布グラフ（横軸：正答数、縦軸：割合）



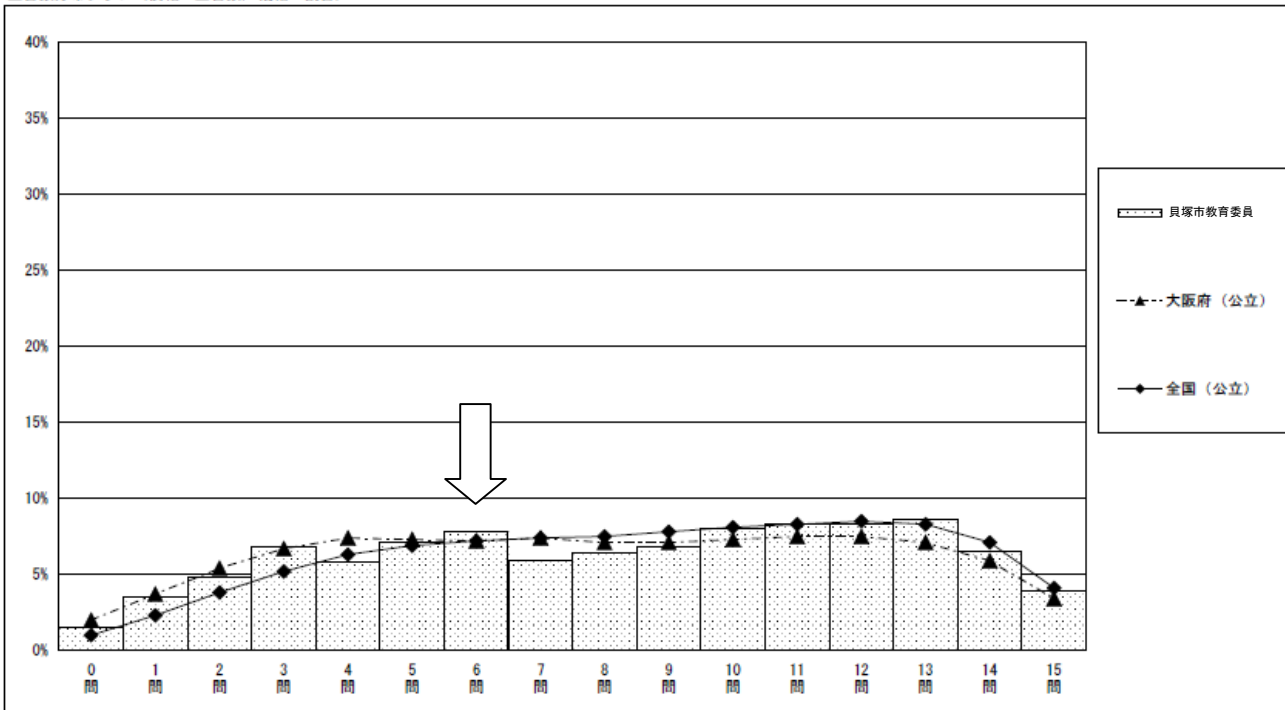
数学A

正答数分布グラフ（横軸：正答数、縦軸：割合）



数学B

正答数分布グラフ（横軸：正答数、縦軸：割合）



中学校においても、B調査において、ピークが二つ出現している。