

● 日頃から津波避難に備えよう

■ 避難場所、避難路を決めておく

家族で避難する際の避難場所、避難路を決めておきましょう。職場や学校など家族別々の場合の避難路や待ち合わせ場所も決めておきましょう。

■ 家族の連絡方法を決めておく

NTT災害用伝言ダイヤルの利用や、避難先や安否情報を書いた連絡メモの掲示など、具体的に連絡方法、内容を決めておきましょう。

自宅等の番号

伝言の録音方法 171→1→(××××)××-××××

伝言の再生方法 171→2→(××××)××-××××

■ 避難路は実際に歩いてみる

避難路を決めたら、実際に歩いて安全性を確認しておきましょう。また避難にかかる時間も調べておきましょう。

■ ご近所でも、いざという時のことを話し合う

地域全体が安全に避難するために、お年寄りや体の不自由な方、けが人など、避難の時にどうするか事前の備えをご近所でも話し合っておきましょう。

■ 避難訓練に積極的に参加する

普段から自治体などで行う防災訓練などに積極的に参加し、防災知識と対応能力を身につけておきましょう。

■ 避難の時に持ち出すものを準備しておく

避難解除まで、12時間以上かかる場合もあります。持ち出し品の準備を日頃からしておきましょう。ただし、**実際の避難の時に忘れ物があっても絶対に取りに戻らないでください。**



懐中電灯



携帯ラジオ



現金、貴重品



薬・常備薬



水や食料



その他

■ 防災メモ

| 名 前 | 電 話 番 号 | メ モ |
|------------|---------|-----|
| 家族・親戚・知人 | | |
| | | |
| | | |
| | | |
| 避難場所 | | |
| 家族の待ち合わせ場所 | | |
| 勤務先 | | |
| 学校 | | |
| かかりつけの病院 | | |
| | | |
| | | |

防災情報はホームページでもご覧になれます。

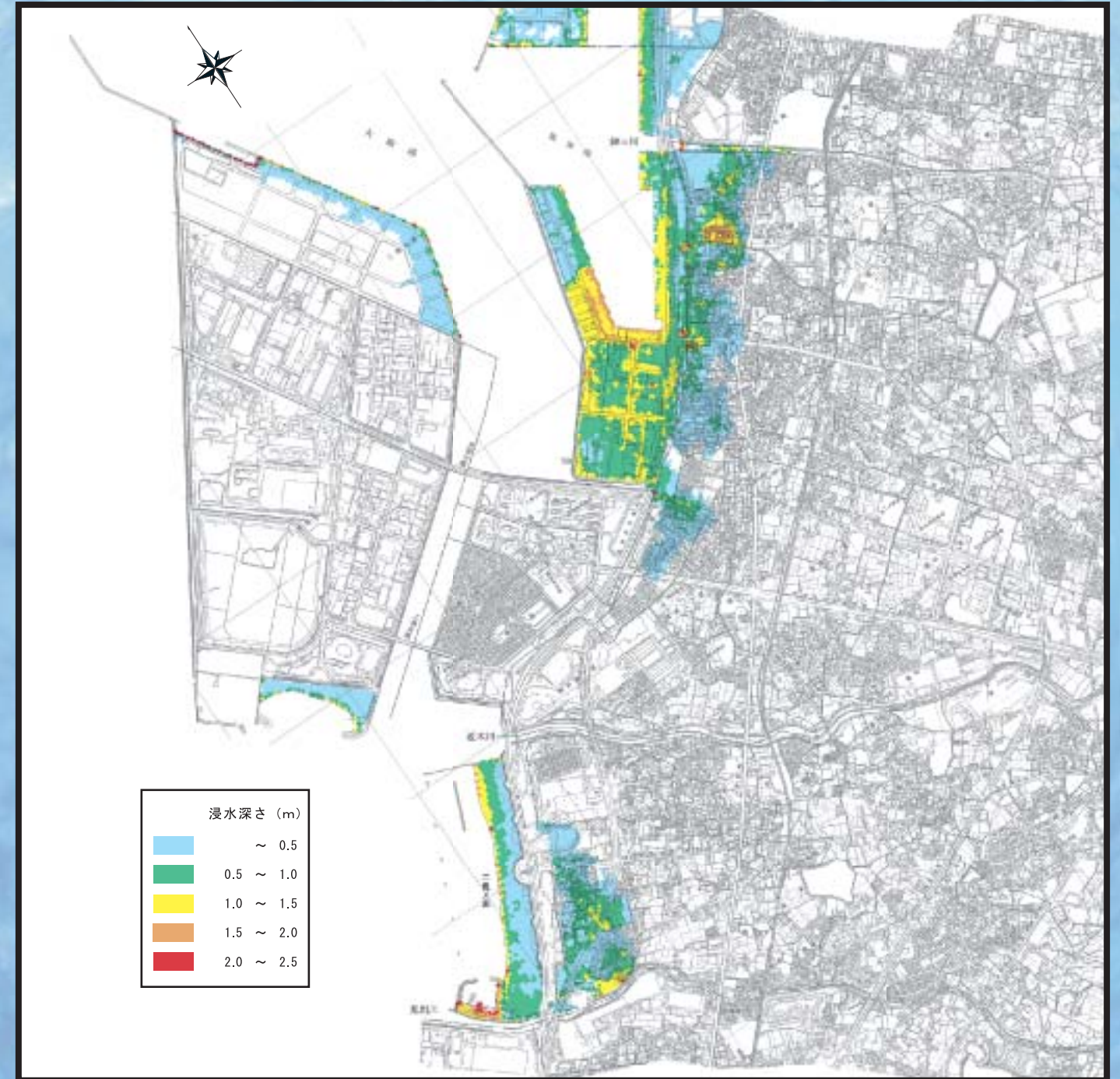
<http://www.city.kaizuka.lg.jp/>



■製作 2006年 3月
 貝塚市 総務部 庶務課
 〒597-8585 貝塚市島中1丁目17番1号
 TEL 0724-33-7392 FAX 0724-32-2482
 発行部数 36,000部 作成単価 25円

津波防災マップ

津波から安全に避難するために



貝塚市の津波浸水分布図（平成15年度大阪府検討資料より）

